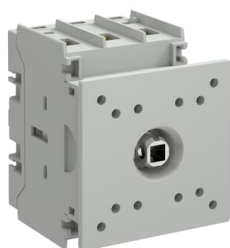




Detaily produktu

OT63G2-3DS

OT63G2-3DS SWITCH DISCONNECTOR



Obecné informace

Typ:	OT63G2-3DS
Id výrobku:	1SCA162567R1001
EAN:	6417019926025
Katalogový popis:	OT63G2-3DS SWITCH DISCONNECTOR
Detailní popis:	OT Plus Switch disconnecter series. 3-pole front operated door mounted switch disconnecter. The switch disconnecter has inbuilt screw terminals. Handle is not included.
Display Name:	OT63G2-3DS

ABB EcoSolutions

ABB EcoSolutions:	Ano
End Of Life Disassembling Instructions:	1SCC301147M0201
Environmentální informace:	1SCC301333D0201
Prohlášení o environmentálních vlastnostech výrobku - EPD:	1SCC301333D0201

Material Compliance

Conflict Minerals Reporting Template (CMRT):	9AKK108467A5658
REACH Declaration:	1SCC011021D0201
Informace RoHS:	1SCC011020D0201
Stav RoHS:	Following EU Directive 2011/65/EU and Amendment 2015/863 July 22, 2019
Toxic Substances Control Act - TSCA:	1SCC011025D0201

Dokumenty ke stažení

List s údaji, technické informace:	9AKK108468A5537 1SCC301020C0201
Pokyny a příručky:	1SCC301134M0201
Mechanické výkresy:	OT63_100G2_3DS.stp

Údaje vnějšího prostředí

Krytí:	Front IP20
Stupeň znečištění:	3

Objednací údaje

Minimální objednávková množství:	1 piece
Číslo celního sazebníku:	85363030
Země původu:	Finland

Rozměry

Čistá šířka výrobku:	64 mm
Čistá výška výrobku:	81 mm
Čistá hloubka výrobku:	70 mm
Čistá hmotnost výrobku:	0.267 kg

Balení

Úroveň balení 1, jednotky:	box 1 piece
Úroveň balení 1, šířka:	70 mm
Úroveň balení 1, délka:	87 mm
Úroveň balení 1, výška:	74 mm
Úroveň balení 1, hrubá hmotnost:	0.302 kg
Úroveň balení 1, EAN:	6417019926025
Úroveň balení 2, jednotky:	box 10 piece

Úroveň balení 2, šířka:	368 mm
Úroveň balení 2, délka:	217 mm
Úroveň balení 2, výška:	91 mm
Úroveň balení 2, hrubá hmotnost:	3.02 kg

Technické údaje

Připojovací průřez-hlavní obvod:	Flexible with Ferrule 1/2x Cu 1.5...4 mm ² Solid 1/2x Cu 1.5...6 mm ² Flexible 1x Cu 1.5...35 mm ² Flexible 2x Cu 1.5...16 mm ² Stranded 1x Cu 1.5...35 mm ² Stranded 2x Cu 1.5...16 mm ²
Klasický tepelný proud na volném vzduchu (I _{th}):	63 A
Klasický tepelný proud (I _{the}):	63 A
Druh rukojeti:	Handle not included
Maximum Mounted Auxiliary Contacts:	4 NO, 4 NC
Mechanická trvanlivost:	Nr. Operations 100000
Typ upevnění:	Door mounting
Počet pólů:	3P
Provozní režim:	Front
Poloha liniových svorek:	Top In - Bottom Out Bottom In - Top Out
Výkonová ztráta:	at Rated Operating Conditions per Pole 2.2 W
Rated Conditional Short-Circuit Current (I _{nc}):	(80 A fuse, 690 V) 50 kA
Jmenovité impulzní výdržné napětí (U _{imp}):	8 kV
Jmenovité izolační napětí (U _i):	acc. to IEC 60947-1 800 V
Jmenovitý provozní proud AC-21A (I _e):	(415 V) 63 A (690 V) 63 A
Jmenovitý provozní proud AC-22A (I _e):	(415 V) 63 A (690 V) 63 A
Jmenovitý provozní proud AC-23A (I _e):	(415 V) 63 A (690 V) 32 A
Jmenovitý provozní výkon AC-23A (P _e):	(415 V) 30 kW (690 V) 30 kW
Jmenovité provozní napětí:	Main Circuit 800 V
Jmenovitá zkratová zapínací schopnost (I _{cm}):	(690 V) 3.5 kA
Jmenovitý krátkodobý výdržný proud (I _{cw}):	for 1 s 1.5 kA for 0.2 s 2.5 kA
Doporučený šroubovák:	Main Circuit Pozidriv 2
Speciální funkce:	No
Normy:	IEC60947-3 UL60947-4-1 CSA C22.2 No.14
Ovládací mechanismus:	Mechanism on Top of the Switch
Typ svorky:	Screw Terminals

Utahovací moment:	acc. IEC 60947-1 2 N·m
Odizolovací délka vodiče:	Main Circuit 13-16 mm Main Circuit 0.51-0.63 in

Technické údaje UL/CSA

Max. provozní napětí UL/CSA:	600 V
Proudová klasifikace podle UL/CSA:	63 A
Jmenovitý výkon v ks podle UL/CSA:	(110 ... 120 V AC) Single Phase 2 Hp (240 V AC) Single Phase 7.5 Hp (440 ... 480 V AC) Single Phase 15 Hp (550 ... 600 V AC) Single Phase 15 Hp (110 ... 120 V AC) Three Phase 5 Hp (240 V AC) Three Phase 15 Hp (440 ... 480 V AC) Three Phase 30 Hp (550 ... 600 V AC) Three Phase 30 Hp
Wire Size:	1x 16-2 AWG 2x 16-8 AWG
Utahovací moment UL/CSA:	UL 18 lbf·in

Certifikáty a prohlášení (Číslo dokumentů)

CCC certifikát:	CCC OT63-100G2
Prohlášení o shodě - CE:	1SCC301329D2701
Certifikát UL:	cULus certificate OT_OTC63-100G2

Externí klasifikace a standardy

Klasifikační kód objektu:	Q
ETIM 9:	EC000216 - Switch disconnecter (low voltage)
ETIM 10:	EC000216 - Switch disconnecter (AC)
UNSPSC:	39122233
IDEA Granular Category Code (IGCC):	5290 >> Disconnect switch
Trída eClass:	V11.1 : 27371403
Kategorie WEEE:	5. Small Equipment (No External Dimension More Than 50 cm)
E-Number (Finland):	3642544
E-Number (Norway):	4384701
E-Number (Sweden):	3172132

Kategorie

Produkty > Přístroje a rozváděče nízkého napětí > Spínače > Odpínače

