

Prodlužovací přívody & Vestavné zásuvky

www.solight.cz

Vestavné zásuvky

Trend v designu nábytku, prodlužovací přívod je elegantně schovaný, vysune se nebo sklopí pouze v případě potřeby a nezabírá zbytečně místo. Určené pro kuchyňské linky, stoly nebo pracovní desky v kanceláři či dílně.

Výsuvný blok zásuvek

PP126

- zásuvky vedle sebe, vrchní kryt z broušeného hliníku
- 3x 230V/10A
- 2x USB, 2400mA max.
- barva: stříbrná, černá
- rozměr montážního otvoru v desce stolu: max. 25,0 x 6,5cm
- výška vysunutého bloku nad stolem: 100mm
- výška bloku pod stolem: 130mm při tloušťce desky 18mm
- délka přívodního kabelu: 1,9m
- typ kabelu: H05VV-F3 G1.0mm, lomená vidlice
- dětské pojistky
- 230V/10A max. 2300W



Vestavné zásuvky

- přívodní kabel s vodiči 3 x 1,00mm²
- zátěž: 230V / max. 10A
- určené pro spotřebiče s příkonem do 2300W



PP100



PP100USB



PP122



PP124



PP125

Kód	Počet zásuvek	Délka kabelu	Zvláštní parametry
PP100	4	1,5m	nízká výška
PP100USB	3	1,5m	nízká výška, USB nabíječka 2400mA
PP122	1	1,5m	USB nabíječka 2100mA
PP124	1	1,9m	USB nabíječka 2400mA
PP125	3	1,5m	dvě polohy vysunutí - pouze USB nebo všechny zásuvky

Zásuvky do rohu

Instalují se mezi vodorovnou pracovní deskou či stůl a svislou stěnu tam, kde není možné zabudovat vestavné zásuvky a klasický prodlužovací přívod by rušil celkový design místnosti.

Je možné instalovat i ve svislém směru do rohu mezi dvě stěny.



Zásuvky do rohu



PP103

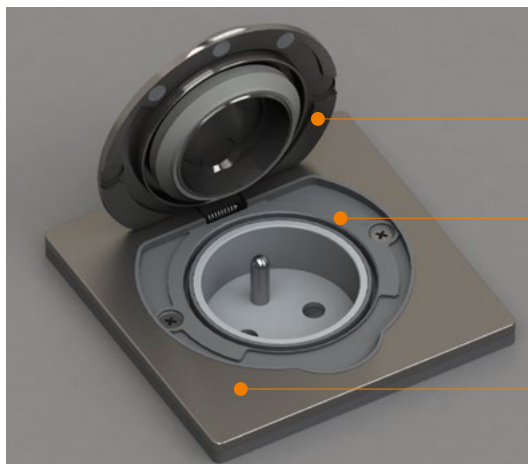


Kód	Počet zásuvek	Délka kabelu	Zvláštní parametry
PP103	4	1,5m	šedá-stříbrná barva

Podlahová vestavná zásuvka

5B320

- zásuvka jednoduchá uzemněná
- IP55 krytí pro mokré čištění nebo proti stříkající vodě
- vnitřní instalace do podlahy, pod omítku nebo do nábytku
- venkovní instalace pro terasy, pergoly, chodníky
- vrchní kryt z broušeného hliníku
- hliníkové víčko s pružinou pro automatické zavírání
- gumové těsnění ve víčku i pod vrchním krytem
- uzavřené pouzdro chrání vnitřní konstrukci před pronikáním vlhkosti z okolního prostředí
- bezšroubové uchycení vodičů • otevíření víčka do 90 stupňů
- určeno pro montáž do instalační krabice
- rozměry: 8,5 x 8,5 x 4,1cm • hloubka zapuštěné části: 3,52cm
- tloušťka vrchního krytu vč. těsnění: 0,58cm
- zátěž: 230V, max.16A / 3680W



Vrchní kryt
z broušeného hliníku

Gumové těsnění ve víčku
i pod vrchním krytem

Bezšroubové uchycení

Kód	Počet zásuvek	Délka kabelu	Zvláštní parametry
5B320	1	-	IP55 ochrana

Přepětové ochrany

Ochrana proti zkratu a impulsovému přepětí.



Přepětové ochrany

do zásuvky bez prodlužovacího přívodu

- zátěž: 230V / max. 16A
- určené pro spotřebiče s příkonem do 3680W

Kód	Počet zásuvek	Délka kabelu
P020	1	-
P025	2	-

P020



P025



Přepětové ochrany

s prodlužovacím přívodem

- vodiče 3 x 1,00mm²
- zátěž: 230V / max. 10A
- určené pro spotřebiče s příkonem do 2300W
- extra zásuvka pro velké adaptéry



Kód	Počet zásuvek	Délka kabelu
P038B	3	1,5m
P046	4	1,5m
P047	4	3m
P054	5	1,5m
P057	5	3m
P058	5	3m
P062	6	1,5m
P063	6	3m
P064	6	5m



P038B



P046



P054



P062

Klasické prodlužovací přívody



Prodlužovací přívody bíle bez vypínače



- vícezásuvkové
- typ kabelu: PVC H05VV-F3
- lomená vidlice
- vodiče 3 x 1,00mm²
- zátěž: 230V / max. 10A

Kód	Počet zásuvek	Délka kabelu
PP01	3	1,5m
PP02	3	2m
PP03	3	3m
PP04	3	5m
PP05	3	7m
PP16	3	10m
PP20	4	1,5m
PP21	4	2m
PP22	4	3m
PP23	4	5m
PP40	5	1,5m
PP41	5	2m
PP42	5	3m
PP43	5	5m
PP60	6	1,5m
PP61	6	2m
PP62	6	3m
PP62	6	5m



PP01-PP16



PP20-PP23



PP40-PP43



PP60-PP62

Prodlužovací přívody

bílé s vypínačem

Kód	Počet zásuvek	Délka kabelu
PP10	3	1,5m
PP11	3	2m
PP12	3	3m
PP13	3	5m
PP30	4	1,5m
PP31	4	2m
PP32	4	3m
PP33	4	5m
PP34	4	7m
PP50	5	1,5m
PP51	5	2m
PP52	5	3m
PP53	5	5m
PP70	6	1,5m
PP71	6	2m
PP72	6	3m
PP73	6	5m



Prodlužovací přívody

černé

Kód	Počet zásuvek	Délka kabelu
PP08	3	2m
PP09	3	3m
PP28	4	3m



Speciální prodlužovací přívody



Kód	Počet zásuvek	Délka kabelu	Typ kabelu	Zvláštní parametry
PP141	7	2m	PVC 3 x 1,00mm ²	3x 10A + 4x 2.5A zásuvky
PP143	5	2m	PVC 3 x 1,00mm ²	Vypínače pro každou zásuvku
PP144	5	3m	PVC 3 x 1,00mm ²	Vypínače pro každou zásuvku
PP145USB	4	2m	PVC 3 x 1,00mm ²	USB nabíječka 2400mA + držák
PP06	3	10m	PVC 3 x 1,00mm ²	Zátěž 230V, max. 16A / 3680W
PP332	4	3m	Guma 3 x 1,50mm ²	IP44 ochrana zásuvek, vypínač

Rozbočovač Power Cube

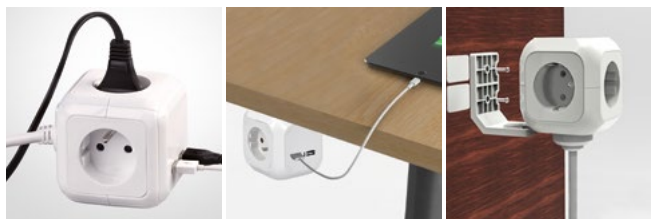


Speciální prodlužovací přívody Power Cube

PP14USB

Nevšední napájecí rozbočovač se zajímavým a unikátním designem v podobě kostky, který spojuje praktické s designovým. Výrobek je určen pro vnitřní použití a je vybaven praktickou dětskou pojistkou

- kompaktní zásuvkové pole - kostka s délkou strany pouze 7,5cm
- počet zásuvek: 4x 230V / 10A / 2x USB, 5V / 2400mA max.
- montážní úchyt (dock) pro připevnění na stěnu nebo pod desku stolu
- uchycení docku pomocí šroubů nebo samolepící podložky (součást balení)
- LED kontrolka Power On pro USB nabíjení
- průřez vodičů: 3 x 1mm²
- typ kabelu: H05VV-F3
- lomená vidlice
- dětské pojistky
- barva: bílá - délka: 2m
- 230V / 10A max.



Spojky pro domácnost, kancelář, zahradu i dílnu

- jednozásuvkové
- typ kabelu: PVC H05VV-F3
- lomená vidlice
- uvedená maximální zátěž platí pouze pro plně rozvinutý kabel

Spojky

bílé - pro domácnost a kancelář

- vodiče 3 x 1,00mm² • zátěž: 230V / max. 10A
- určené pro spotřebiče s příkonem do 2300W

Kód	Počet zásuvek	Délka kabelu
PS01	1	1,5m
PS02	1	2m
PS03	1	3m
PS04	1	5m
PS15	1	7m
PS16	1	10m
PS19	1	15m



PS01 - PS19

Spojky

oranžové - pro zahradu a dílnu

- vodiče 3 x 1,00mm²
- zátěž: 230V / max. 10A
- určené pro spotřebiče s příkonem do 2300W

Kód	Počet zásuvek	Délka kabelu
PS040	1	5m
PS150	1	7m
PS160	1	10m
PS190	1	15m
PS17	1	20m



PS040 - PS17



Spojky

oranžové - pro zahradu a dílnu

- vodiče 3 x 1,50mm² • zátěž: 230V / max. 16A
- určené pro výkonné spotřebiče s příkonem do 3680W

Kód	Počet zásuvek	Délka kabelu
PS060	1	10m
PS07	1	20m
PS09	1	25m
PS08	1	30m
PS11	1	40m



PS060 - PS11

Speciální spojky



PS06



PS27 - PS28

Kód	Počet zásuvek	Barva	Typ kabelu	Zvláštní parametry
PS06	1	○	PVC 3 x 1,50mm ²	Zátěž 230V, max. 16A / 3680W
PS27	1	●	PVC 2 x 1,00mm ²	Neuzemněný 2-žilový kabel, zátěž 230V, max. 10A, 2300W
PS28	1	●	PVC 2 x 1,00mm ²	Neuzemněný 2-žilový kabel, zátěž 230V, max. 10A, 2300W

Prodlužovací přívody s navíjecím bubnem

Tepelná pojistka chrání kontakty před přehřátím při plné zátěži. Uvedená maximální zátěž platí pouze pro plně rozvinutý kabel.

Prodlužovací přívody 4-zásuvkové bubny pro velkou zátěž

- vodiče 3 x 1,50mm²
- zátěž: 230V / max. 16A
- určeno pro výkonné spotřebiče s příkonem do 3680W



PB21



PB01 - PB02



PB230 - PB04

Kód	Délka kabelu	Barva kabelu
PVC kabel pro práci při běžných teplotách a provozních podmínkách		
PB21	10m	●
PB01	25m	●
PB02	50m	●
PB230	15m	●
PB09	20m	●
PB03	25m	●
PB04	50m	●



Gumový kabel a IP44 ochrana zásuvek pro práci při nízkých teplotách a zhoršených provozních podmínkách

PB33	25m	●
PB34	50m	●



PB33 - PB34



Prodlužovací přívody 4-zásuvkové bubny pro nižší zátěž

- vodiče 3 x 1,00mm²
- zátěž: 230V / max. 10A
- určené pro spotřebiče s příkonem do 2300W

Kód	Délka kabelu	Barva kabelu
PB21B	10m	●
PB22	15m	●



PB21B

PB22

Prodlužovací přívody 1-zásuvkové bubny pro velkou zátěž

- vodiče 3 x 1,50mm²
- zátěž: 230V / max. 16A
- určené pro výkonné spotřebiče s příkonem do 3680W

Kód	Délka kabelu	Barva kabelu
PB11	25m	●
PB12	50m	●



PB11 - PB12



Solight Holding, s.r.o.

Tel.: 491 512 010

Tel.: 800 320 155

e-mail: info@solight.cz

www.solight.cz