

Strana



Plastové vázací pásky
s popisovacími štítky
a popisovací štítky pro
vázací pásky

378



Nerezové popisovací
štítky

383



Nerezový popisovací
systém
"WAPRO EASY READ"

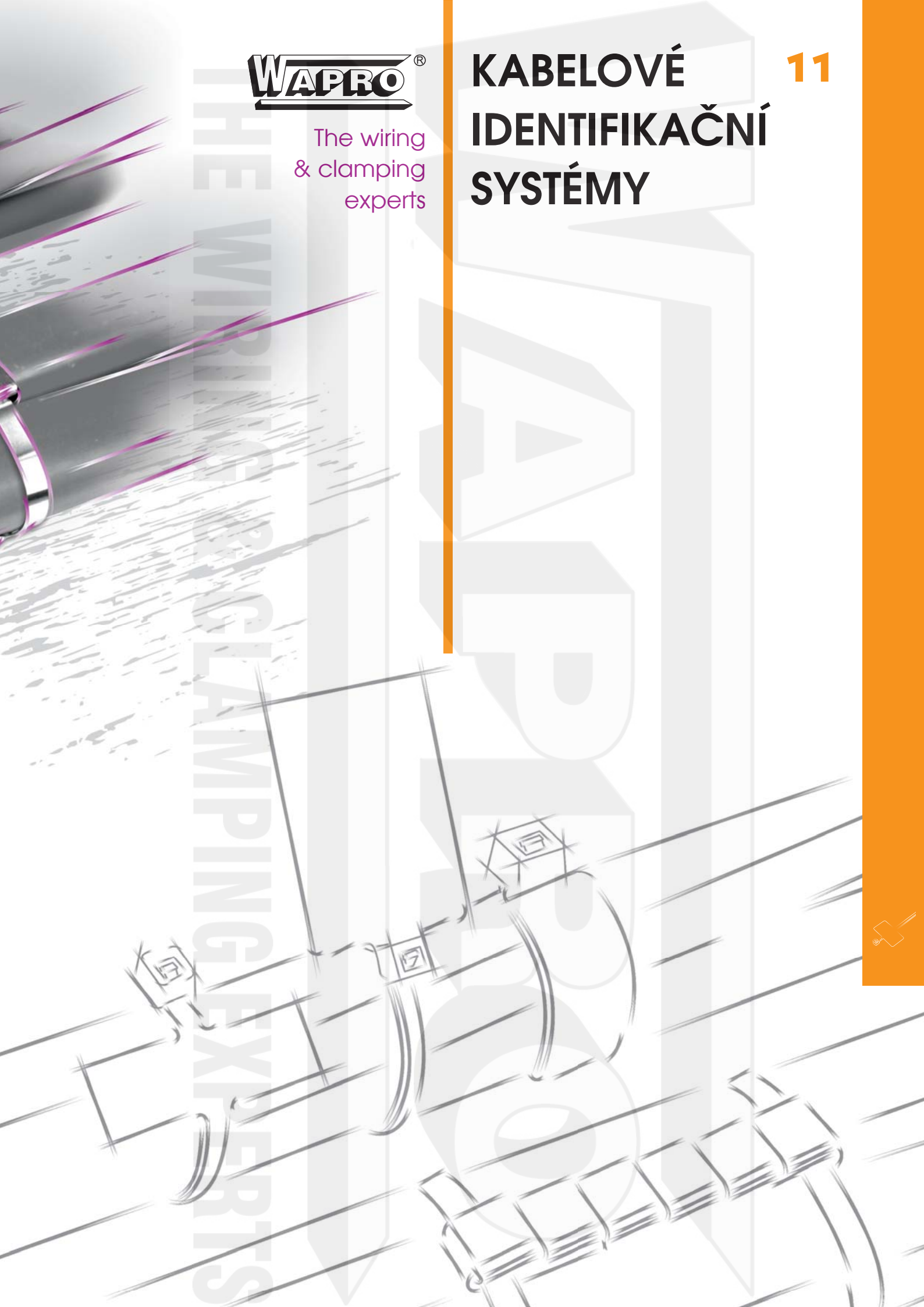
384



The wiring
& clamping
experts

KABELOVÉ IDENTIFIKAČNÍ SYSTEMY

11

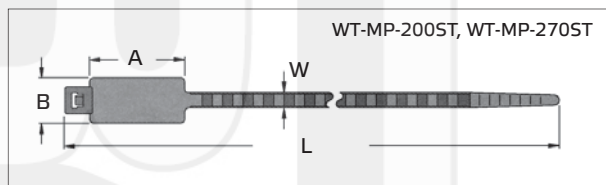
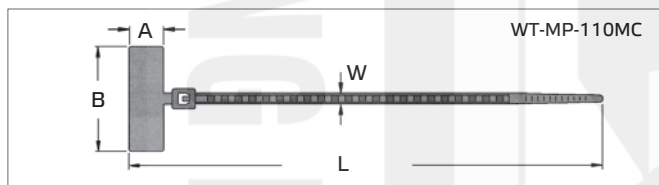
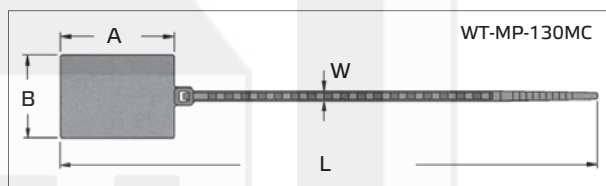
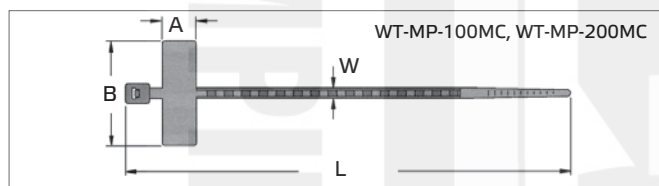
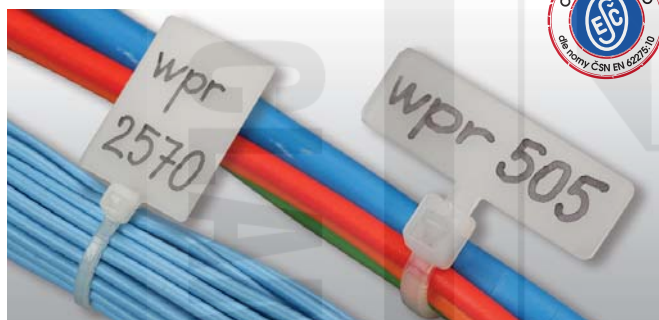
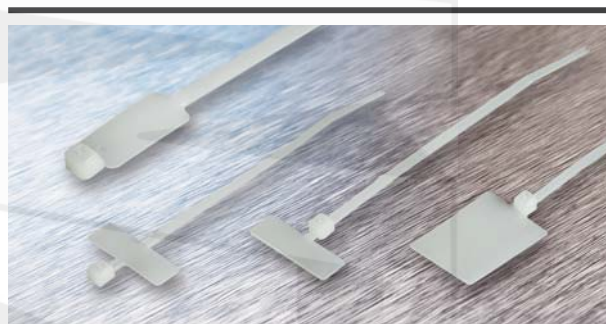


Vázací WAPRO® pásky s popisovacími štítky

- Materiál: Nylon 66 (Polyamid 6.6) bezhalogenní
- Certifikace: podle ČSN EN 62275:10
- Barva: přírodní
- Provozní teplota: -40°C až +85°C
- Hořlavost: odpovídá UL94 V-2

Popis:

- pásky s popisovacími štítky jsou vhodné k jednoduchému a rychlému značení nebo popisování kabelových svazků a kabelů
- k označování dochází současně se svazkováním stahovacím páskem a to podstatně urychluje práci
- mohou být použity i jako visačky (popisky) různých předmětů, zboží apod.
- popisování je možné provádět před i po instalaci pásky
- pro popisování doporučujeme použít lihové popisovače PT-1B (wpr1422) nebo PT-1R (wpr2571), viz str. 382



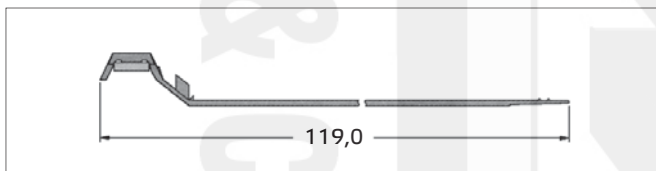
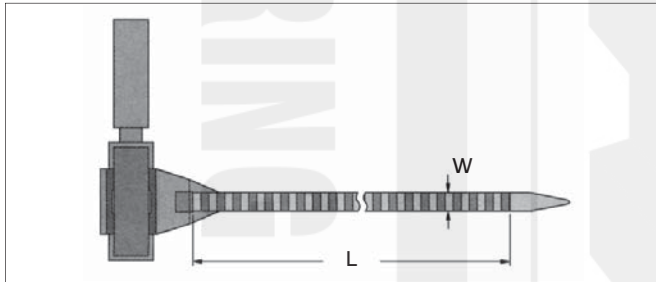
Vázací WAPRO® pásky s popisovacími štítky

Katalog. číslo	Typ	Rozměry (mm)		Max. průměr sepnutí (mm)	Max. odolnost tahu (kg)	Rozměr štítku A x B (mm)	Množství v balení (ks)
		W	L				
wpr504	WT-MP-100MC	2,5	100	23	8	8 x 25	100
wpr505	WT-MP-110MC	2,5	110	20	8	8 x 25	100
wpr2570	WT-MP-130MC	2,5	130	22	8	28 x 20	100
wpr1945	WT-MP-200MC	2,5	200	50	8	30 x 15	100
wpr506	WT-MP-200ST	4,6	200	50	22	28 x 13	100
wpr509	WT-MP-270ST	4,6	270	75	22	28 x 13	100

Plastové vázací pásy s popisovacími štítky a popisovací štítky pro vázací pásy

Vázací WAPRO® pásek rozdělavací s okénkem pro vkládání popisovacího štítku

- Materiál: Polyethylen (PE)
- Barva: přírodní
- Provozní teplota: -30°C až +70°C
- Hořlavost: odpovídá UL94 HB

**Použití:**

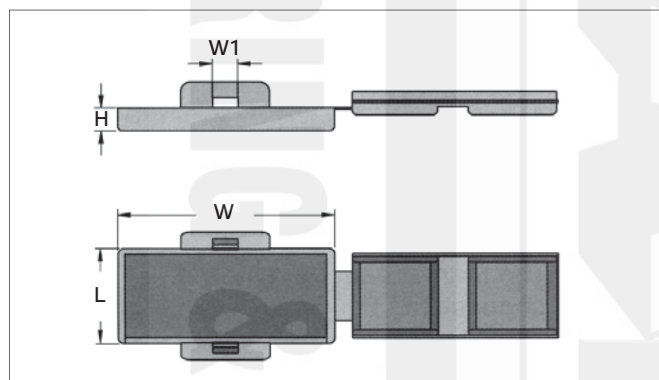
- k označování kabelů, při výrobě rozvaděčů, v dopravních prostředcích, telekomunikacích, strojírenství
- jako visáčky k výrobkům, v zemědělství, na zahradě a v mnoha dalších oborech

**Vázací WAPRO® pásek rozdělavací s okénkem pro vkládání popisovacího štítku**

Katalog. číslo	Typ	Rozměry (mm)		Max. průměr sepnutí (mm)	Rozměr schránky (mm)	Množství v balení (ks)
		W	L			
wpr2297	WT-WIN-160ST	5,0	160	25	30 x 9,2	100

Kryty popisovacích štítků pro připevnění plastovými vázacími pásky

- Materiál: Polyethylen (PE)
- Barva: přírodní
- Provozní teplota: -30°C až +80°C
- Hořlavost: odpovídá UL94 HB



Použití:

- k jednoduchému značení svazků kabelů nebo kabelů většího průřezu
- do krytu popisovacího štítku se vkládá štítek příslušné velikosti s popisem
- v případě změny svazku lze štítek s příslušnými údaji jednoduše vyměnit

Doporučené pásky pro montáž:

plastové vázací WAPRO® pásky "STANDARD", viz str. 7



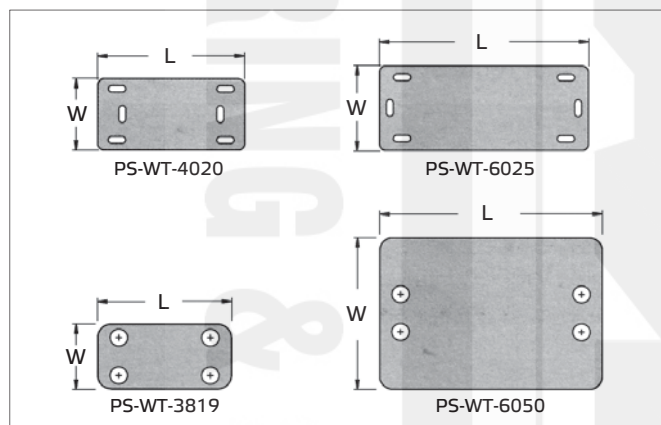
Kryty popisovacích štítků pro připevnění plastovými vázacími pásky

Katalog. číslo	Typ	Rozměry (mm)				Pro štítek (mm)	Množství v balení (ks)
		W	L	H	W1		
wpr7800	PSK-3010	32,6	11,5	3,0	5,0	30 x 9,5	100
wpr7801	PSK-4015	43,5	19,1	4,6	5,1	40 x 17	100

Plastové vázací pásky s popisovacími štítky a popisovací štítky pro vázací pásky

Popisovací štítky pro vázací pásky

- Materiál: Nylon 66 (Polyamid 6.6) bezhalogenní
- Barva: bílá, přírodní
- Provozní teplota: -40°C až +85°C
- Hořlavost: odpovídá UL94 V-2



Použití:

- k jednoduchému značení nebo popisování svazků kabelů nebo kabelů většího průřezu
- mohou být použity i jako visačky (popisky) různých předmětů, zboží apod.
- k připevnění se používají kabelové vázací pásky (do šířky 4,8 mm)
- pro popisování doporučujeme použít lihové popisovače PT-1B nebo PT-1R, viz str. 382

Doporučené pásky pro montáž:

- plastové vázací WAPRO® pásky "STANDARD", viz str. 7
- nerezové vázací pásky se zámkem "BALL LOK", viz str. 55



Popisovací štítky pro vázací pásky

Katalog. číslo	Typ	Barva	Rozměry (mm)			Velikost otvorů (mm)	Množství v balení (ks)
			L	W	Tloušťka		
wpr1334	PS-WT-4020	bílá	42,2	21,2	1,2	5,3	100
wpr2285	PS-WT-6025	bílá	60,8	25,2	1,2	5,3	100
wpr2357	PS-WT-6050	bílá	62,2	51,5	1,3	5,0	100
wpr2286	PS-WT-3819	přírodní	38,5	19,1	0,4	5,3	100

Lihové fixy pro popisování popisovacích štítků

- Barva popisu: černá, červená
jiné barvy na zakázku

Použití:

Pro rychleschnoucí, trvalé a dobře čitelné popisování produktů z nylonu.



Lihové fixy pro popisování popisovacích štítků

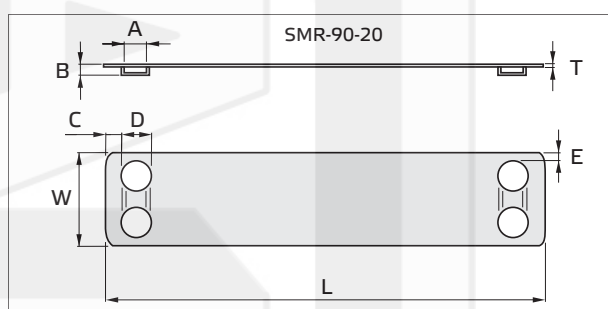
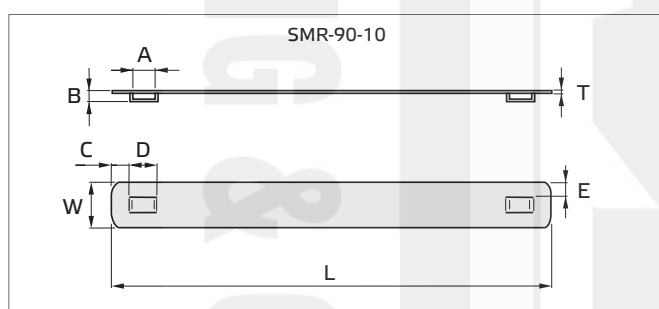
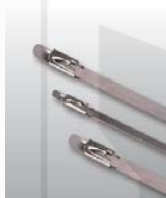
Katalog. číslo	Typ	Barva	Množství v balení (ks)
wpr1422	PT-1B	černá	1
wpr2571	PT-1R	červená	1

Nerezové popisovací štítky "S-MARKER"

- Materiál: nerezová ocel AISI 316
- Provozní teplota: -80°C až +538°C

Doporučené pásky pro montáž:

- nerezové vázací pásky se zámkem "BALL LOK" šířky 4,6 mm, viz str. 55



Nerezové popisovací štítky "S-MARKER"

Katalog. číslo	Typ	Rozměry (mm)								Pro max. šířku pásky (mm)	Množství v balení (ks)
		L	W	T	A	B	C	D	E		
wpr7907	SMR-90-10	89	9,5	0,28	4,7	0,95	3,5	6,0	3,1	4,7	100
wpr7246	SMR-90-20	89	19,0	0,28	4,7	0,95	3,0	6,3	1,6	4,7	100

Doporučený způsob popisování štítků "S-MARKER:

- mikroúderová technologie (ohledně možnosti zakázkového popisu touto technologií prosím kontaktujte naše obchodní oddělení)
- ražba
- laserem

☛ Nerezový popisovací systém "WAPRO EASY READ"

Jednotlivé znaky nerezového popisovacího systému "WAPRO EASY READ"

■ Materiál: nerezová ocel AISI 316

Popis:

- kompletní řada všech písmen a číslic
- extrémně vysoká životnost i v nejnáročnějších provozních podmínkách
- nosné proužky jsou potaženy barevnou netoxickou hmotou potlačující hoření
- lehce čitelné i v horších světelných podmínkách

Použití:

- znaky se velmi snadno nasouvají na nosné proužky WR1
- na nerezový stahovací pásek (šířky cca 7 - 8 mm)
- na připevňovací nerezový pás „PYTHON STANDARD“ a „PYTHON LIGHT“ v metráži (šířky 6,35 nebo 9,53 mm)



Jednotlivé znaky nerezového popisovacího systému "WAPRO EASY READ"

Katalog. číslo	Typ	Popis znaku	Hmotnost balení (kg)	Množství v balení (ks)	Katalog. číslo	Typ	Popis znaku	Hmotnost balení (kg)	Množství v balení (ks)
wpr2712	WR1-A	„A“	0,14	100	wpr2724	WR1-M-W	„W“	0,14	100
wpr2713	WR1-B	„B“	0,14	100	wpr2734	WR1-X	„X“	0,14	100
wpr2714	WR1-C	„C“	0,14	100	wpr2735	WR1-Y	„Y“	0,14	100
wpr2715	WR1-D	„D“	0,14	100	wpr2736	WR1-Z	„Z“	0,14	100
wpr2716	WR1-E	„E“	0,14	100	wpr2720	WR1-1-I	„1“	0,14	100
wpr2717	WR1-F	„F“	0,14	100	wpr2738	WR1-2	„2“	0,14	100
wpr2718	WR1-G	„G“	0,14	100	wpr2739	WR1-3	„3“	0,14	100
wpr2719	WR1-H	„H“	0,14	100	wpr2740	WR1-4	„4“	0,14	100
wpr2720	WR1-1-I	„I“	0,14	100	wpr2737	WR1-5	„5“	0,14	100
wpr2721	WR1-J	„J“	0,14	100	wpr2741	WR1-6-9	„6“	0,14	100
wpr2722	WR1-K	„K“	0,14	100	wpr2723	WR1-L-7	„7“	0,14	100
wpr2723	WR1-L-7	„L“	0,14	100	wpr2742	WR1-8	„8“	0,14	100
wpr2724	WR1-M-W	„M“	0,14	100	wpr2741	WR1-6-9	„9“	0,14	100
wpr2725	WR1-N	„N“	0,14	100	wpr2726	WR1-0-O	„0“	0,14	100
wpr2726	WR1-0-O	„O“	0,14	100	wpr2743	WR1-dsh	„-“	0,14	100
wpr2727	WR1-P	„P“	0,14	100	wpr2744	WR1-spc	prázdné pole	0,14	100
wpr2728	WR1-Q	„Q“	0,14	100	wpr2745	WR1-plu	„+“	0,14	100
wpr2729	WR1-R	„R“	0,14	100	wpr2746	WR1-erd	uzemění	0,14	100
wpr2730	WR1-S	„S“	0,14	100	wpr2747	WR1-x1	„~“	0,14	100
wpr2731	WR1-T	„T“	0,14	100	wpr2748	WR1-sls	„/“	0,14	100
wpr2732	WR1-U	„U“	0,14	100	wpr2749	WR1-arw	šipka	0,14	100
wpr2733	WR1-V	„V“	0,14	100					

Nerezový popisovací systém "WAPRO EASY READ" **Nosné proužky WR1 pro nerezové znaky systému "WAPRO EASY READ"**

- Materiál: nerezová ocel AISI 316
- Barva: černá (jiná na zakázku)

Doporučené pásky pro montáž:

- nerezové vázací pásky se zámkem "BALL LOK", viz str. 55
- nerezové vázací pásky se zámkem "MULTI LOK" šířky 7 mm, viz str. 57

**Nosné proužky WR1 pro nerezové znaky systému "WAPRO EASY READ"**

Katalog. číslo	Typ	Popis	Otvory pro stahovací pásek	Šířka (mm)	Délka (mm)	Hmotnost balení (kg)	Množství v balení (ks)
wpr2750	WR1-BND6	nosný proužek WR1 pro 6 znaků	ANO	9,7	92,5	0,33	100
wpr2751	WR1-BND10	nosný proužek WR1 pro 10 znaků	ANO	9,7	130,6	0,56	100
wpr2752	WR1-BND16	nosný proužek WR1 pro 16 znaků	ANO	9,7	187,7	0,66	100
wpr2753	WR1-BND-S	nosný proužek WR1 krátký	NE	9,7	108,0	0,44	100
wpr2754	WR1-BND-M	nosný proužek WR1 střední	NE	9,7	146,0	0,60	100
wpr2755	WR1-BND-L	nosný proužek WR1 dlouhý	NE	9,7	203,2	0,83	100