

**walther**



Katalog produktů **WALTHER**

**EST**





## Průmyslové zásuvky a vidlice CEE

Všechny použité šrouby jsou univerzální pro elektrické, pneumatické nebo ruční šroubováky. Lze použít všechny bity – pozdrive, philips, nebo drážkový.

Šrouby jsou při dodávce připraveny k instalaci tak, aby se maximálně zkrátila doba nutná k montáži.

Všechny kontakty jsou z důvodu bezpečnosti vybaveny 2 šrouby, aby nemohlo dojít k uvolnění vodiče.






Zásuvky 125 A mají dutinky vybaveny speciálním pružným kontaktním věncem sestávajícím ze 13 lamel, kde každá lamela je dimenzována na přenos 28 A. Teoreticky je tedy kontakt schopen přenést až 364 A! Díky pružnému uložení lamel jsou tyto samočistící.

Nadčasový design známého průmyslového návrháře Jurgena R. Gopferta.

Výrobek Krytí			Obj. č. 100-130 V..	Obj. č. 200-250 V..	Obj. č. 380-415 V..	Obj. č. 480-500 V..	
<b>Nástěnná zásuvka</b> IP 44 (125 A=IP 67)	2pól + $\perp$	16 A	110 304	110 306	110 309	–	
		32 A	130 304	130 306	130 309	–	
		63 A	–	–	–	–	
	3pól + $\perp$	125 A	179 304	179 306	179 309	–	
		16 A	110 404	110 409	110 406	110 407	
		32 A	130 404	130 409	130 406	130 407	
	3pól + N + $\perp$	63 A	161 404	161 409	161 406	161 407	
		125 A	179 404	179 409	179 406	179 407	
		16 A	110 504	110 509	110	–	
	32 A	130 504	130 509	130	–		
		63 A	161 504	161 509	161	–	
		125 A	179 504	179 509	179	–	
	<b>Vidlice</b> IP 44 (125 A=IP 67)	2pól + $\perp$	16 A	210 304	210 306	210 309	–
			32 A	230 304	230 306	230 309	–
			63 A	260 304	260 306	260 309	–
3pól + $\perp$		125 A	279 304	279 306	279 309	–	
		16 A	210 404	210 409	210 406	210 407	
		32 A	230 404	230 409	230 406	230 407	
3pól + N + $\perp$		63 A	260 404	260 409	260 406	260 407	
		125 A	279 404	279 409	279 406	279 407	
		16 A	210 504	210 509	210	–	
32 A		230 504	230 509	230	–		
		63 A	260 504	260 509	260	–	
		125 A	279 504	279 509	279	–	
<b>Pohyblivá zásuvka – spojka</b> IP 44 (125 A=IP 67)		2pól + $\perp$	16 A	310 304	310 306	310 309	–
			32 A	330 304	330 306	330 309	–
			63 A	360 304	360 306	360 309	–
	3pól + $\perp$	125 A	379 304	379 306	379 309	–	
		16 A	310 404	310 409	310 406	310 407	
		32 A	330 404	330 409	330 406	330 407	
	3pól + N + $\perp$	63 A	360 404	360 409	360 406	360 407	
		125 A	379 404	379 409	379 406	379 407	
		16 A	310 504	310 509	310	–	
	32 A	330 504	330 509	330	–		
		63 A	360 504	360 509	360	–	
		125 A	379 504	379 509	379	–	
	<b>Vestavná zásuvka – přímá</b> IP 44 (125 A=IP 67)	2pól + $\perp$	16 A	410 304	410 306	410 309	–
			32 A	430 304	430 306	430 309	–
			63 A	460 304	460 306	460 309	–
3pól + $\perp$		125 A	479 304	479 306	479 309	–	
		16 A	410 404	410 409	410 406	410 407	
		32 A	430 404	430 409	430 406	430 407	
3pól + N + $\perp$		63 A	460 404	460 409	460 406	460 407	
		125 A	479 404	479 409	479 406	479 407	
		16 A	410 504	410 509	410	–	
32 A		430 504	430 509	430	–		
		63 A	460 504	460 509	460	–	
		125 A	479 504	479 509	479	–	
<b>Vestavná zásuvka – šikmá</b> IP 44 (125 A=IP 67)		2pól + $\perp$	16 A	510 304	510 306	510 309	–
			32 A	530 304	530 306	530 309	–
			63 A	560 304	560 306	560 309	–
	3pól + $\perp$	125 A	579 304	579 306	579 309	–	
		16 A	510 404	510 409	510 406	510 407	
		32 A	530 404	530 409	530 406	530 407	
	3pól + N + $\perp$	63 A	560 404	560 409	560 406	560 407	
		125 A	579 404	579 409	579 406	579 407	
		16 A	510 504	510 509	510	–	
	32 A	530 504	530 509	530	–		
		63 A	560 504	560 509	560	–	
		125 A	579 504	579 509	579	–	

Výrobek Krytí			Obj. č. 100-130 V..	Obj. č. 200-250 V..	Obj. č. 380-415 V..	Obj. č. 480-500 V..	
<b>Nástěnná přívodka</b> IP 44 (125 A=IP 67)	2pól + $\perp$	16 A	610 304	610 306	610 309	--	
		32 A	630 304	630 306	630 309	--	
		63 A	--	--	--	--	
	3pól + $\perp$	125 A	678 304	678 306	678 309	--	
		16 A	610 404	610 409	610 406	610 407	
		32 A	630 404	630 409	630 406	630 407	
	3pól + N + $\perp$	63 A	--	--	--	--	
		125 A	678 404	678 409	678 406	678 407	
		16 A	610 504	610 509	610	--	
		32 A	630 504	630 509	630	--	
		63 A	--	--	--	--	
		125 A	678 504	678 509	678	--	
<b>Vestavná přívodka</b> IP 44 (125 A=IP 67)	2pól + $\perp$	16 A	611 304	611 306	611 309	--	
		32 A	631 304	631 306	631 309	--	
		63 A	661 304	661 306	661 309	--	
	3pól + $\perp$	125 A	679 304	679 306	679 309	--	
		16 A	611 404	611 409	611 406	611 407	
		32 A	631 404	631 409	631 406	631 407	
	3pól + N + $\perp$	63 A	661 404	661 409	661 406	661 407	
		125 A	679 404	679 409	679 406	679 407	
		16 A	611 504	611 509	611	--	
		32 A	631 504	631 509	631	--	
		63 A	661 504	661 509	661	--	
		125 A	679 504	679 509	679	--	
<b>Vestavná přívodka – přímá</b> IP 44 (125 A=IP 67)	2pól + $\perp$	16 A	615 304	615 306	615 309	--	
		32 A	635 304	635 306	635 309	--	
		63 A	--	--	--	--	
	3pól + $\perp$	125 A	679 304	679 306	679 309	--	
		16 A	615 404	615 409	615 406	615 407	
		32 A	635 404	635 409	635 406	635 407	
	3pól + N + $\perp$	63 A	--	--	--	--	
		125 A	679 404	679 409	679 406	679 407	
		16 A	615 504	615 509	615	--	
		32 A	635 504	635 509	635	--	
		63 A	--	--	--	--	
		125 A	679 504	679 509	679	--	
<b>Úhlová vidlice</b> IP 44	2pól + $\perp$	16 A	216 304	216 306	216 309	--	
		32 A	236 304	236 306	236 309	--	
	3pól + $\perp$	16 A	216 404	216 409	216 406	216 407	
		32 A	236 404	236 409	236 406	236 407	
	3pól + N + $\perp$	16 A	216 504	216 509	216	--	
		32 A	236 504	236 509	236	--	
	<b>Nástěnná zásuvka – s vypínačem a blokováním</b> IP 44	2pól + $\perp$	16 A	AT 110 304	AT 110 309	AT 110 306	--
			32 A	AT 130 304	AT 130 309	AT 130 306	--
			63 A	AE 160 304	AE 160 309	AE 160 306	--
3pól + $\perp$		16 A	AT 110 404	AT 110 409	AT 110 406	AT 110 407	
		32 A	AT 130 404	AT 130 409	AT 130 406	AT 130 407	
		63 A	AE 160 404	AE 160 409	AE 160 406	AE 160 407	
3pól + N + $\perp$		16 A	AT 110 504	AT 110 509	AT 110	--	
		32 A	AT 130 504	AT 130 509	AT 130	--	
		63 A	AE 160 504	AE 160 509	AE 160	--	

Výrobek Krytí			Obj. č. 100-120 V~	Obj. č. 200-250 V~	Obj. č. 380-415 V~	Obj. č. 480-500 V~	
<b>Pohyblivá zásuvka – spojka</b> IP 67	2pól + $\perp$	16 A	319 304	319 306	319 309	–	
		32 A	339 304	339 306	339 309	–	
		63 A	369 304	369 306	369 309	–	
		125 A	379 304	379 306	379 309	–	
	3pól + $\perp$	16 A	319 404	319 409	319 406	319 407	
		32 A	339 404	339 409	339 406	339 407	
		63 A	369 404	369 409	369 406	369 407	
		125 A	379 404	379 409	379 406	379 407	
	3pól + N + $\perp$	16 A	319 504	319 509	319	–	
		32 A	339 504	339 509	339	–	
		63 A	369 504	369 509	369	–	
		125 A	379 504	379 509	379	–	
	<b>Vestavná zásuvka – přímá</b> IP 67	2pól + $\perp$	16 A	419 304	419 306	419 309	–
			32 A	439 304	439 306	439 309	–
			63 A	469 304	469 306	469 309	–
125 A			479 304	479 306	479 309	–	
3pól + $\perp$		16 A	419 404	419 409	419 406	419 407	
		32 A	439 404	439 409	439 406	439 407	
		63 A	469 404	469 409	469 406	469 407	
		125 A	479 404	479 409	479 406	479 407	
3pól + N + $\perp$		16 A	419 504	419 509	419	–	
		32 A	439 504	439 509	439	–	
		63 A	469 504	469 509	469	–	
		125 A	479 504	479 509	479	–	
<b>Vestavná zásuvka – šikmá</b> IP 67		2pól + $\perp$	16 A	519 304	519 306	519 309	–
			32 A	539 304	539 306	539 309	–
			63 A	569 304	569 306	569 309	–
	125 A		579 304	579 306	579 309	–	
	3pól + $\perp$	16 A	519 404	519 409	519 406	519 407	
		32 A	539 404	539 409	539 406	539 407	
		63 A	569 404	569 409	569 406	569 407	
		125 A	579 404	579 409	579 406	579 407	
	3pól + N + $\perp$	16 A	519 504	519 509	519	–	
		32 A	539 504	539 509	539	–	
		63 A	569 504	569 509	569	–	
		125 A	579 504	579 509	579	–	
	<b>Nástěnná přívodka</b> IP 67	2pól + $\perp$	16 A	618 304	618 306	618 309	–
			32 A	638 304	638 306	638 309	–
			63 A	668 304	668 306	668 309	–
125 A			678 304	678 306	678 309	–	
3pól + $\perp$		16 A	–	618 409	618 406	618 407	
		32 A	–	638 409	638 406	638 407	
		63 A	–	668 409	668 406	668 407	
		125 A	678 404	678 409	678 406	678 407	
3pól + N + $\perp$		16 A	–	618 509	618	–	
		32 A	–	638 509	638	–	
		63 A	–	668 509	668	–	
		125 A	678 504	678 509	678	–	
<b>Vestavná přívodka</b> IP 67		2pól + $\perp$	16 A	619 304	619 306	619 309	–
			32 A	639 304	639 306	639 309	–
			63 A	669 304	669 306	669 309	–
	125 A		679 304	679 306	679 309	–	
	3pól + $\perp$	16 A	–	619 409	619 406	619 407	
		32 A	–	639 409	639 406	639 407	
		63 A	669 404	669 409	669 406	669 407	
		125 A	679 404	679 409	679 406	679 407	
	3pól + N + $\perp$	16 A	–	619 509	619	–	
		32 A	–	639 509	639	–	
		63 A	669 504	669 509	669	–	
		125 A	679 504	679 509	679	–	

Výrobek Krytí			Obj. č. 100-130 V..	Obj. č. 200-250 V..	Obj. č. 380-415 V..	Obj. č. 480-500 V..	
<b>Nástěnná zásuvka – na omítku</b> IP 44   mondo	2pól + $\perp$	16 A	116 304	116 306	116 309	–	
		32 A	136 304	136 306	136 309	–	
	3pól + $\perp$	16 A	116 404	116 409	116 406	116 407	
		32 A	136 404	136 409	136 406	136 407	
	3pól + N + $\perp$	16 A	116 504	116 509	116	–	
		32 A	136 504	136 509	136	–	
	<b>Nástěnná zásuvka – pod omítku</b> IP 44   mondo	2pól + $\perp$	16 A	416 304	416 306	416 309	–
			32 A	436 304	436 306	436 309	–
		3pól + $\perp$	16 A	416 404	416 409	416 406	416 407
32 A			436 404	436 409	436 406	436 407	
3pól + N + $\perp$		16 A	416 504	416 509	416	–	
		32 A	436 504	436 509	436	–	
<b>Vestavná zásuvka</b> IP 44   mondo		2pól + $\perp$	16 A	415 304	415 306	415 309	–
			32 A	435 304	435 306	435 309	–
		3pól + $\perp$	16 A	415 404	415 409	415 406	415 407
	32 A		435 404	435 409	435 406	435 407	
	3pól + N + $\perp$	16 A	415 504	415 509	415	–	
		32 A	435 504	435 509	435	–	
	<b>Úhlová vidlice</b> IP 67  	2pól + $\perp$	16 A	119 304	119 306	119 309	–
			32 A	139 304	139 306	139 309	–
			63 A	–	–	–	–
125 A			179 304	179 306	179 309	–	
3pól + $\perp$		16 A	119 404	119 409	119 406	119 407	
		32 A	139 404	139 409	139 406	139 407	
		63 A	169 404	169 409	169 406	169 407	
		125 A	179 404	179 409	179 406	179 407	
3pól + N + $\perp$		16 A	119 504	119 509	119	–	
		32 A	139 504	139 509	139	–	
		63 A	169 504	169 509	169	–	
		125 A	179 504	179 509	179	–	
<b>Vidlice</b> IP 67  	2pól + $\perp$	16 A	219 304	219 306	219 309	–	
		32 A	239 304	239 306	239 309	–	
		63 A	269 304	269 306	269 309	–	
		125 A	279 304	279 306	279 309	–	
	3pól + $\perp$	16 A	219 404	219 409	219 406	219 407	
		32 A	239 404	239 409	239 406	239 407	
		63 A	269 404	269 409	269 406	269 407	
		125 A	279 404	279 409	279 406	279 407	
	3pól + N + $\perp$	16 A	219 504	219 509	219	–	
		32 A	239 504	239 509	239	–	
		63 A	269 504	269 509	269	–	
		125 A	279 504	279 509	279	–	

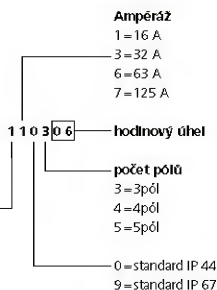
Výrobek Krytí		Obj. č. 100-130 V~	Obj. č. 200-250 V~	Obj. č. 380-415 V~	Obj. č. 480-500 V~
<b>Mini-kombi</b> IP 44	2pól + $\underline{\text{N}}$	16 A	–	111 306 KD	–
		32 A	–	131 306 KD	–
	3pól + $\underline{\text{N}}$	16 A	–	111 406 KD	–
		32 A	–	131 406 KD	–
	3pól + N + $\underline{\text{N}}$	16 A	–	111 KD	–
		32 A	–	131 KD	–
<b>Vidlice a přívodky</b> se změnou sledu fází, IP 44	3pól + N + $\underline{\text{N}}$	16 A	vidlice	210 PH	–
		32 A	vidlice	230 PH	–
	16 A	nástěnná přívodka	–	610 PH	–
		32 A	nástěnná přívodka	–	630 PH
	16 A	vestavná přívodka	–	611 PH	–
		32 A	vestavná přívodka	–	631 PH
	16 A	vestavná přívodka přímá	–	615 PH	–
		32 A	vestavná přívodka přímá	–	635 PH



### Systém objednacích čísel

#### Provedení přístroje

- 1 = nástěnná zásuvka
- 2 = vidlice
- 3 = spojka
- 4 = vestavná zásuvka přímá
- 5 = vestavná zásuvka šikmá
- 6 = nástěnná nebo vestavná přívodka



Jmenovité hodnoty konektorů		Vnitřní svorky				Vnější svorky pokud jsou	
Napětí	Jmen proud	Vodíče pro vidlice a spojky		Jedno nebo vícečlňové vodíče pro zásuvky			
V	A	Jedno nebo vícečlňové vodíče pro přívodky		mm <sup>2</sup>	Velikost svorky	mm <sup>2</sup>	Velikost svorky
< 50	16	4 – 10	6	4 – 10	5		
	32	4 – 10	6	4 – 10	5		
> 50	16	1 – 2,5	2	1,5 – 4	3	6	4
	32	2,5 – 6	5	2,5 – 10	5	10	5
	63	6 – 16	7	6 – 25	7	25	7
	125	16 – 50	9	25 – 70	9	25	7

U standardních přístrojů v 5pólovém provedení 6h odpadají poslední 3 číslice.  
Jiné číslo na tomto místě značí konstrukční odchylku







## Silové konektory pro průmysl

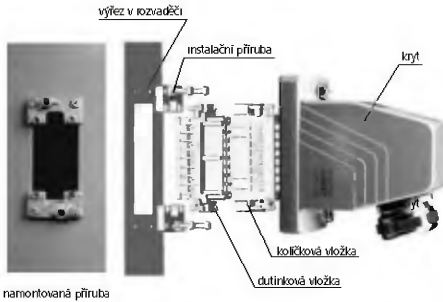
- robustní pouzdra z litého hliníku nebo plastu
- kompatibilita s konektory ostatních výrobců
- postříbené nebo pozlacené mosazné kontakty
- možnost výběru šroubových, bezšroubových nebo lisovacích kontaktů
- možnost použití i „kontaktů“ pro optická vlákna
- v zasunutém stavu IP 65 (plastová pouzdra IP 44)
- široká paleta montážních nástrojů a přípravků (na poptávku)

## Šroubovací vývodky

### Šroubovací vývodky pro vícepólové připojení do rozváděčových skříní.

K vytvoření vícepólové rozebíratelného spoje lze použít cenově příznivé řešení pomocí dvojice instalačních přírub, na které se jednoduše přimontuje dutinková vložka. Spolu s kolíkovou vložkou, vmontovanou do krytu lze takto vytvořit rozebíratelnou vývodku s krytím IP 67.

Možnost použití vložek stavební řady B 10/16/24pólové. Dale lze použít vložky řady BHT, BV, BA, D, DD, MOB, protože mají shodnou rozteč upevnění



### Instalační příruba

Skládá se ze dvou částí. Vhodná pro všechny standardní výřezy rozvaděčů. Připevnění na rozvaděč šrouby do průchozích otvorů 5,2 mm. Na instalační přírubě bude přišroubována vložka přes závit M 3 v vývodku přes závit M 6

### Tři provedení krytů

#### 1. Standardní provedení

- práškovým lakováním
- barva šedá
- těsnění NBR
- neztratilné šrouby, ocelové, pozinkované

#### 2. Pro zvýšené požadavky okolního prostředí

- mořské vodě odolné tlakové Al-odlitky
- těleso povrchově upraveno práškováním
- barva černá
- těsnění Viton
- neztratilné šrouby z nerez oceli A2

### 3. S elektromagnetickou kompatibilitou

- chrání elektrické spojení před elektromagnetickými vlivy
- pouzdro chromátované
- žlutá barva
- těsnění NBR
- neztratilné šrouby z nerez oceli A2

### Šroubení

- vnitřní těsnění – chrání proti vlhkosti
- zvýšený stupeň ochrany IP 67
- neztratilné šestihranné šrouby M6 s drážkou (montážní klíč č 10, šroubovák 1,4 mm)
- součástí je držák popisovače štítku (příslušenství)

### Přívod vedení

Horní nebo boční. Tělesa jsou opatřena následujícími závity.

- typová řada B 10, M 20 nebo M 25
- typová řada B 16, M 25 nebo M 32
- typová řada B 24, M 32 nebo M 40

Na přání obdržíte každý vývrt M 20 až M 40 v každé typové řadě.

Typová řada	Přívod kabelu	Barva krytu	Provedení krytu	Obj. č.
<b>B 6</b>	<b>M 20 horní</b>	<b>šedá</b>	<b>1</b>	<b>717106 OV</b>
	M 20 horní	stříbrná	2	717106 OVEM
	M 20 horní	černá	3	717106 OVSP
	<b>M 25 horní</b>	<b>šedá</b>	<b>1</b>	<b>717206 OV</b>
	M 25 horní	stříbrná	2	717206 OVEM
	M 25 horní	černá	3	717206 OVSP
	<b>M 20 boční</b>	<b>šedá</b>	<b>1</b>	<b>717506 OV</b>
	M 20 boční	stříbrná	2	717506 OVEM
	M 20 boční	černá	3	717506 OVSP
	<b>M 25 boční</b>	<b>šedá</b>	<b>1</b>	<b>717606 OV</b>
	M 25 boční	stříbrná	2	717606 OVEM
	M 25 boční	černá	3	717606 OVSP
<b>B 10</b>	<b>M 20 horní</b>	<b>šedá</b>	<b>1</b>	<b>717110 OV</b>
	M 20 horní	stříbrná	2	717110 OVEM
	M 20 horní	černá	3	717110 OVSP
	<b>M 25 horní</b>	<b>šedá</b>	<b>1</b>	<b>717210 OV</b>
	M 25 horní	stříbrná	2	717210 OVEM
	M 25 horní	černá	3	717210 OVSP
	<b>M 20 boční</b>	<b>šedá</b>	<b>1</b>	<b>717510 OV</b>
	M 20 boční	stříbrná	2	717510 OVEM
	M 20 boční	černá	3	717510 OVSP
	<b>M 25 boční</b>	<b>šedá</b>	<b>1</b>	<b>717610 OV</b>
	M 25 boční	stříbrná	2	717610 OVEM
	M 25 boční	černá	3	717610 OVSP
<b>B 16</b>	<b>M 25 horní</b>	<b>šedá</b>	<b>1</b>	<b>717216 OV</b>
	M 25 horní	stříbrná	2	717216 OVEM
	M 25 horní	černá	3	717216 OVSP
	<b>M 32 horní</b>	<b>šedá</b>	<b>1</b>	<b>717316 OV</b>
	M 32 horní	stříbrná	2	717316 OVEM
	M 32 horní	černá	3	717316 OVSP
	<b>M 25 boční</b>	<b>šedá</b>	<b>1</b>	<b>717616 OV</b>
	M 25 boční	stříbrná	2	717616 OVEM
	M 25 boční	černá	3	717616 OVSP
	<b>M 32 boční</b>	<b>šedá</b>	<b>1</b>	<b>717716 OV</b>
	M 32 boční	stříbrná	2	717716 OVEM
	M 32 boční	černá	3	717716 OVSP
<b>B 24</b>	<b>M 32 horní</b>	<b>šedá</b>	<b>1</b>	<b>717324 OV</b>
	M 32 horní	stříbrná	2	717324 OVEM
	M 32 horní	černá	3	717324 OVSP
	<b>M 40 horní</b>	<b>šedá</b>	<b>1</b>	<b>717424 OV</b>
	M 40 horní	stříbrná	2	717424 OVEM
	M 40 horní	černá	3	717424 OVSP
	<b>M 32 horní</b>	<b>šedá</b>	<b>1</b>	<b>717724 OV</b>
	M 32 horní	stříbrná	2	717724 OVEM
	M 32 horní	černá	3	717724 OVSP
	<b>M 40 boční</b>	<b>šedá</b>	<b>1</b>	<b>717824 OV</b>
	M 40 boční	stříbrná	2	717824 OVEM
	M 40 boční	černá	3	717824 OVSP

### Vestavní příruba (2 ks na jednotku)

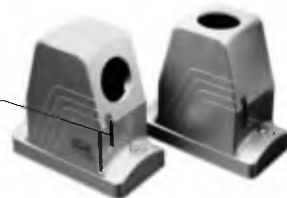
717000

OV – bez šroubení

EM – zvýšená elektromagnetická kompatibilita

SP – do těžkého prostředí

místo pro popisovač štítek



## Vložky konektorů

Typová řada	Počet pólu	Vložky	Napětí AC	Proud A	Vložka se šroubovými kontakty		Vložka se samočernými kontakty		Držák šroubovacích kontaktů		Lisovací dutinka		Lisovací koříček					
					Vložka s dutinkami s ochranou vodiče	Vložka s kořičky	Vložka s dutinkami	Vložka s kořičky	pro dutinky	pro kořičky	Lisovací kontakty podle průřezu připojeného vodiče							
								Kódovací prefix: objednejte zvlášť			0,14-0,37 mm <sup>2</sup>	0,5 mm <sup>2</sup>	0,5 mm <sup>2</sup>	0,5-1 mm <sup>2</sup>	1,5 mm <sup>2</sup>	2,5 mm <sup>2</sup>	4 mm <sup>2</sup>	UW (mm)
A	3		230/400 V	10 A	700 103 <sup>a</sup>	700 203												
	4				700 104 <sup>a</sup>	700 204												
	10		400 V	16 A	700 110	700 210												
	16				700 116	700 216												
	32	1-16 17-32			700 116	700 216												
B	6		400 V	16 A	710 106	710 206												
	10		500 V <sup>b</sup>		710 110	710 210	71010601	71020601	710 306	710 406								
	16				710 116	710 216	71011001	71021001	710 310	710 410								
	24				710 124	710 224	71011601	71021601	710 316	710 416								
	32	1-16 17-32			710 124	710 224	71012401	71022401	710 324	710 424								
	48	1-24 25-48			710 116	710 216	71011601	71021601	710 316	710 416								
					710 132	710 232	71013201	71023201	710 332	710 432								
					710 124	710 224	71012401	71022401	710 324	710 424								
					710 148	710 248	71014801	71024801	710 348	710 438								
	BHT	6		400 V	16 A	710 106 HT	710 206 HT											
10					710 110 HT	710 210 HT												
16					710 116 HT	710 216 HT												
24					710 124 HT	710 224 HT												
BA	6		400 V	35 A	710 620	710 621												
	12	1-6 7-12			710 620	710 621												
BV	3		690 V	16 A	730 103	730 203												
	6				730 106	730 206			730 303	730 403								
	10				730 110	730 210			730 306	730 406								
	16				730 116	730 216			730 310	730 410								
	20	1-10			730 110 <sup>a</sup>	730 210 <sup>a</sup>			730 316	730 416								
	26	1-10 1-16			730 110	730 210			730 316	730 416								
	32	1-16			730 116 <sup>a</sup>	730 216 <sup>a</sup>			730 316	730 416								
D	7		250 V	10 A	720 307	720 407												
	8		42 V		720 308	720 408												
	15		250 V															
	25																	
	40																	
	50	1-25																
	64																	
	80	1-40																
	128	1-64																
	216	1-108 109-216																
DD	24		250 V	10 A	750 124	750 224												
	42				750 142	750 242												
	72				750 172	750 272												
	108				750 108	750 208												
	144	1-72			750 172	750 272												
	216	1-144			750 144	750 244												
		1-108			750 108	750 208												
					750 116	750 216												

- 1) bez ochrany vodiče
- 2) do jednoho krytu jsou třeba dvě vložky
- 3) zkrácené řídicí kořičky – nutné 2 ks na jednu vložku
- 4) Kódovací díl B6/B10 – max 2 kódovací díly  
B16/B24 – max 4 kódovací díly  
B32/B48 – max 8 kódovacích dílů
- 5) napětí 500 V u vložek se samočernými kontakty

<b>Nástroje pro lisovací kontakty</b>	<b>Montážní jehla 710 613</b> 	<b>Lisovací kleště Buchanan</b> Nastavitelné pro soustružené kontakty pro vodiče od 0,14–6 mm <sup>2</sup> 	<b>Kalibrační tryny obj. č.: 710 610</b> 0,37 mm <sup>2</sup> ≙ Ø 1,30 mm 0,5–1,0 mm <sup>2</sup> ≙ Ø 1,55 mm 1,5–2,5 mm <sup>2</sup> ≙ Ø 1,80 mm 4,0 mm <sup>2</sup> ≙ Ø 2,00 mm
	<b>Demontážní jehla 710 614</b> 		

Typová řada	Počet póků	Přívod kabelu	Kryt se soklem	Vestavný kryt	Kryt spojky	Kryt s bočním šroubením	Kryt s horním šroubením
<b>A</b>	32	--	701 032 701 132 701 832	704 132		708 032	708 232
		1 × M 25 2 × M 25 1 × M 32	751 042 751 142 757 042			708 132	702 332
<b>B</b>	10	--	711 010 711 110	714 110	713 610	712 010	712 210
		1 × M 20 2 × M 20 1 × M 25 2 × M 25 1 × M 32 2 × M 32	751 042 751 142 757 042 757 142		753 642 753 742	758 042 758 142	758 242 758 342
	16	--	711 016 711 116	714 116		712 016	712 216
		1 × M 25 2 × M 25 1 × M 32 2 × M 32	751 072 751 172 757 072 757 172		753 672 753 772	728 040 728 140	728 240 728 340
	24	--	711 024 711 124	714 124	713 624 713 724	712 024 712 124	712 224 718 324
		1 × M 25 2 × M 25 1 × M 32 2 × M 32	751 008 751 108 757 008 757 108			718 024 718 124	718 224 718 324
	32	--	711 032 711 132	714 132	713 632 713 732	718 032 718 132	718 232 718 332
		1 × M 25 1 × M 32 2 × M 32					
<b>BA</b>	6	--	711 016 711 116	714 116		712 016	712 216
		1 × M 25 2 × M 25 1 × M 32 2 × M 32	751 072 751 172 757 072 757 172		753 672 753 772	728 040 728 140	728 240 728 340
	12	--	711 032 711 132	714 132	713 632 713 732	718 032 718 132	718 232 718 332
		1 × M 25 1 × M 32 2 × M 32					
<b>BV</b>	3	--	731 003 731 103	734 103	733 603	732 003	732 203
		1 × M 20 2 × M 20					
	6	--	731 006 731 106	734 106	733 606	732 006	732 206
		1 × M 25 2 × M 25					
	10/16	--	731 010 731 110	734 110	733 610	732 010	732 210
		1 × M 25 2 × M 25 1 × M 32 Flechť kabel					
<b>D</b>	40	--	711 016 711 116	714 116		712 016	712 216
		1 × M 25 2 × M 25 1 × M 32 2 × M 32	751 072 751 172 757 072 757 172		729 740 753 672 753 772	728 040 728 140	729 440 728 240 728 340
	50	--	701 032 701 132 701 832	704 132		708 032	708 232
		1 × M 25 2 × M 25 1 × M 32					
	64	Flechť kabel	711 024 711 124	714 124	719 724 713 624 713 724	712 024 712 124	712 224 718 324
		1 × M 25 2 × M 25 1 × M 32 2 × M 32	751 008 751 108 757 008 757 108			718 024 718 124	719 424 718 224 718 324
	80	--	711 032 711 132	714 132	713 632 713 732	718 032 718 132	718 232 718 332
		1 × M 25 1 × M 32 2 × M 32					
<b>DD</b>	42	--	751 042 751 142 757 042 757 142	714 110	753 642 753 742	758 042 758 142	758 242 758 342
		1 × M 25 2 × M 25 1 × M 32 2 × M 32					
	72	--	711 016 711 116	714 116		712 016	712 216
		1 × M 25 2 × M 25 1 × M 32 2 × M 32	751 072 751 172 757 072 757 172		753 672 753 772	728 040 728 140	728 240 728 340
	108	--	711 024 711 124	714 124	713 624 713 724	712 024 712 124	712 224 718 324
		1 × M 25 2 × M 25 1 × M 32 2 × M 32	751 008 751 108 757 008 757 108			718 024 718 124	718 224 718 324
	144	--	711 032 711 132	714 132	713 632 713 732	718 032 718 132	718 232 718 332
		1 × M 25 2 × M 25 1 × M 32 2 × M 32					

Typová řada	Počet pólcí	Přívod kabelu	Kryt se soklem	Vestavný kryt	Kryt s bočním šroubením	Kryt s horním šroubením
<b>A</b>	32	-	701 232 701 332 701 232 701 332	704 232	703 032 703 132	703 232 703 332
		1 x M 25 2 x M 25 1 x M 32 2 x M 32	711 210 711 310	výška 15 výška 14	výška 20	výška 16 výška 16
<b>B</b>	10	-	751 242 751 342 757 242 757 342	714 210	713 010	713 210
		1 x M 20 2 x M 20 1 x M 25 2 x M 25 1 x M 32 2 x M 32	711 210 711 310	výška 12 výška 14	výška 27	výška 10 výška 10
	16	-	751 272 757 272 757 272 757 372	714 216	713 016	713 216
		1 x M 25 2 x M 25 1 x M 32 2 x M 32	711 216 711 316	výška 08 výška 08	výška 27	výška 05 výška 05
	24	-	751 208 751 308 757 208 757 308	714 224	713 024	713 224
		1 x M 25 2 x M 25 1 x M 32 2 x M 32	711 224 711 324	výška 08 výška 08	výška 27	výška 10 výška 10
	32	-	751 232 751 332 711 232 40 711 332 40	714 232	713 032 713 132	713 232 713 332
		1 x M 25 1 x M 32 2 x M 32 1 x M 40 2 x M 40	711 232 711 332 711 232 40 711 332 40	výška 12 výška 12	výška 20	výška 08 výška 08
<b>BA</b>	6	-	751 272 751 372 757 272 757 372	714 216	713 016	713 216
		1 x M 25 2 x M 25 1 x M 32 2 x M 32	711 216 711 316	výška 08 výška 08	výška 27	výška 05 výška 05
<b>BV</b>	3	-	731 203 731 303	734 216	733 003	733 203
		1 x M 20 2 x M 20	731 203 731 303	výška 02 výška 02	výška 27	výška 06 výška 06
	6	-	731 206 731 306	734 206	733 006	733 206
		1 x M 25 2 x M 25	731 206 731 306	výška 08 výška 08	výška 27	výška 05 výška 05
	10/16	-	731 210 731 310	734 210	733 010	733 210
		1 x M 25 2 x M 25 1 x M 32	731 210 731 310	výška 08 výška 08	výška 27	výška 10 výška 10
<b>D</b>	40	-	751 272 751 372 757 272 757 372	714 216	713 016	713 216
		1 x M 25 2 x M 25 1 x M 32 2 x M 32	711 216 711 316	výška 08 výška 08	výška 27	výška 05 výška 05
	50	-	701 232 701 332 707 232 707 332	704 232	703 032 703 132	703 232 703 332
		1 x M 25 2 x M 25 1 x M 32 2 x M 32	701 232 701 332 707 232 707 332	výška 11 výška 11	výška 27	výška 16 výška 16
	64	-	751 208 751 308 757 208 757 308	714 224	713 024	713 224
		1 x M 25 2 x M 25 1 x M 32 2 x M 32	711 224 711 324	výška 08 výška 08	výška 27	výška 10 výška 10
<b>DD</b>	42	-	751 242 751 342 757 242 757 342	714 210	713 010	713 210
		1 x M 20 2 x M 20 1 x M 25 2 x M 25 1 x M 32 2 x M 32	711 216 711 316	výška 12 výška 14	výška 27	výška 10 výška 10
	72	-	751 272 751 372 757 272 757 372	714 216	713 016	713 216
		1 x M 25 2 x M 25 1 x M 32 2 x M 32	711 216 711 316	výška 08 výška 08	výška 27	výška 05 výška 05
	108	-	751 208 751 308 757 208 757 308	714 224	713 024	713 224
		1 x M 25 2 x M 25 1 x M 32 2 x M 32	711 224 711 324	výška 08 výška 08	výška 27	výška 10 výška 10

Typová řada	Počet póhů	Přívod kabelu	Kryt se soklem	Kryt se soklem	Vestavný kryt	Vestavný kryt	Kryt spojky	Kryt s bočním sroubním	Kryt s horním sroubním
<b>A</b>	3-4	-							
	10	1xM 20	700 620	701 403	700 621	704 303	700 623	702 603	700 625
		2xM 20	701 410	701 610	700 622	704 303	703 810	702 610	702 810
		1xM 25	701 510	701 710	704 310	704 410	703 810	708 610	708 810
<b>B</b>	16	1xM 20	701 416	701 616	704 316	704 416	703 816	708 616	708 816
		2xM 20	701 516	701 716	704 316	704 416	703 816	708 616	708 816
		1xM 25	711 406	711 606	714 306	714 406	713 806	718 606	718 806
		2xM 20	711 506	711 706	714 306	714 406	713 806	718 606	718 806
<b>BA</b>	6	1xM 25	751 442	751 642	751 342	753 824	758 624	758 842	758 942
		2xM 25	751 542	751 742	751 342	753 824	758 624	758 842	758 942
		1xM 32	757 442	757 642	757 342	753 924	758 742	758 842	758 942
		2xM 32	757 542	757 742	757 342	753 924	758 742	758 842	758 942
<b>BV</b>	10	1xM 20	711 410	711 610	714 310	714 410	713 810	718 610	718 810
		2xM 20	711 510	711 710	714 310	714 410	713 810	718 610	718 810
		1xM 25	751 442	751 642	751 342	753 842	758 642	758 842	758 942
		2xM 25	751 542	751 742	751 342	753 842	758 642	758 842	758 942
<b>BA</b>	16	1xM 25	711 416	711 616	714 316	714 416	713 816	718 616	718 816
		2xM 25	711 516	711 716	714 316	714 416	713 816	718 616	718 816
		1xM 32	757 472	757 672	757 372	753 972	758 742	758 842	758 942
		2xM 32	757 572	757 772	757 372	753 972	758 742	758 842	758 942
<b>BV</b>	24	1xM 25	711 424	711 624	714 324	714 424	713 824	718 624	718 824
		2xM 25	711 524	711 724	714 324	714 424	713 824	718 624	718 824
		1xM 32	757 408	757 608	757 308	713 924	718 724	718 824	718 924
		2xM 32	757 508	757 708	757 308	713 924	718 724	718 824	718 924
<b>BA</b>	48	1xM 32	711 448	711 648	714 348	714 448	712 648	712 848	712 948
		2xM 32	711 548	711 748	714 348	714 448	712 648	712 848	712 948
		1xM 40	711 448	711 648	714 348	714 448	712 648	712 848	712 948
		2xM 40	711 548	711 748	714 348	714 448	712 648	712 848	712 948
<b>BV</b>	6	1xM 25	751 472	751 672	751 372	753 872	758 642	758 842	758 942
		2xM 25	751 572	751 772	751 372	753 872	758 642	758 842	758 942
		1xM 32	757 472	757 672	757 372	753 972	758 742	758 842	758 942
		2xM 32	757 572	757 772	757 372	753 972	758 742	758 842	758 942
<b>BV</b>	3	1xM 20	731 403	731 603	734 303	734 403	733 803	732 603	732 803
		2xM 20	731 503	731 703	734 303	734 403	733 803	732 603	732 803
		1xM 25	731 406	731 606	734 306	734 406	733 806	732 606	732 806
		2xM 25	731 506	731 706	734 306	734 406	733 806	732 606	732 806
<b>BV</b>	10	1xM 25	731 410	731 610	734 310	734 410	733 810	732 610	732 810
		2xM 25	731 510	731 710	734 310	734 410	733 810	732 610	732 810
		1xM 32	731 410	731 610	734 310	734 410	733 810	732 610	732 810
		2xM 25	731 510	731 710	734 310	734 410	733 810	732 610	732 810
<b>BV</b>	16	1xM 25	731 410	731 610	734 310	734 410	733 810	732 610	732 810
		2xM 25	731 510	731 710	734 310	734 410	733 810	732 610	732 810
		1xM 32	731 410	731 610	734 310	734 410	733 810	732 610	732 810
		2xM 25	731 510	731 710	734 310	734 410	733 810	732 610	732 810
<b>BV</b>	20	1xM 32	711 448	711 648	714 348	714 448	712 648	712 848	712 948
		2xM 32	711 548	711 748	714 348	714 448	712 648	712 848	712 948
		1xM 40	711 448	711 648	714 348	714 448	712 648	712 848	712 948
		2xM 40	711 548	711 748	714 348	714 448	712 648	712 848	712 948
<b>BV</b>	26	1xM 32	711 448	711 648	714 348	714 448	712 648	712 848	712 948
		2xM 32	711 548	711 748	714 348	714 448	712 648	712 848	712 948
		1xM 40	711 448	711 648	714 348	714 448	712 648	712 848	712 948
		2xM 40	711 548	711 748	714 348	714 448	712 648	712 848	712 948
<b>BV</b>	32	1xM 32	711 448	711 648	714 348	714 448	712 648	712 848	712 948
		2xM 32	711 548	711 748	714 348	714 448	712 648	712 848	712 948
		1xM 40	711 448	711 648	714 348	714 448	712 648	712 848	712 948
		2xM 40	711 548	711 748	714 348	714 448	712 648	712 848	712 948

Typová řada	Počet pólcí	Přívod kabelu	Kryt se soklem	Kryt se soklem a víčkem	Vestavný kryt	Vestavný kryt s víčkem	Kryt spojky	Kryt s bočním sroubením	Kryt s horním sroubením	
<b>D</b>	7-8	-			700 621 700 622	704 303 704 303	704 403			
	15	1 × M 20	700 620	701 403				700 623	703 803	
		2 × M 20 1 × M 25	701 410 701 510		701 610 701 710	704 310	704 410	703 810	702 610	702 603 702 810 708 810
	25	1 × M 20 2 × M 20 1 × M 25	701 416 701 516		701 616 701 716	704 316	714 416	703 816	702 616	708 710 708 816 708 910
		Plochý kabel						729 840		
	40	1 × M 25 2 × M 25 1 × M 32 2 × M 32	711 416 711 516	751 472 751 572 757 472 757 572	711 616 711 716	751 672 751 772 757 672 757 772	714 416	753 872	712 616	708 716 712 816 729 840 728 840
		Plochý kabel						753 972	728 740	728 940
		1 × M 25 2 × M 25 1 × M 32 2 × M 32	711 424 711 524	751 408 751 508 757 408 757 508	711 624 711 724	751 608 751 708 757 608 757 708	714 424	713 824	712 624	712 824 718 824 718 924
		1 × M 40	711 448 711 548		711 648 711 748	714 348	714 448		712 648	712 848
	<b>DD</b>	24	1 × M 20 2 × M 20 1 × M 25 2 × M 25 1 × M 32 2 × M 32	711 406 711 506		711 606 711 706	714 306	714 406		
42		1 × M 20 2 × M 20 1 × M 25 2 × M 25 1 × M 32 2 × M 32	711 410 711 510	751 424 751 524 757 424 757 524	711 610 711 710	751 624 751 724 757 624 757 724	714 310	714 410	713 810	712 610
		1 × M 25 2 × M 25 1 × M 32 2 × M 32		751 442 751 542 757 442 757 542	751 642 751 742 757 642 757 742			753 842	758 642	758 842
		1 × M 32 2 × M 32						753 942	758 742	758 942
		1 × M 25 2 × M 25 1 × M 32 2 × M 32	711 416 711 516	751 472 751 572 757 472 757 572	711 616 711 716	751 672 751 772 757 672 757 772	714 316	714 416	713 816	712 616
		1 × M 32 2 × M 32						753 872	728 640	728 840
								753 972	728 740	728 940
108		1 × M 25 2 × M 25 1 × M 32 2 × M 32	711 424 711 524	751 408 751 508 757 408 757 508	711 624 711 724	751 608 751 708 757 608 757 708	714 324	714 424	713 824	712 624
		1 × M 40	711 448 711 548		711 648 711 748	714 348	714 448	713 924	712 724	718 724
216		1 × M 32 2 × M 32 1 × M 40							712 648	712 848
								712 748	712 948	

**Kovové ochranné víčko z hliníku**

Kromě plastového provedení nyní nabízíme také víčko se zvýšenou mechanickou ochranou z **hliníku** Stupeň ochrany IP 65. Dodává se v následujících variantách:

- volně ložené ochranná víčka se šňůrkou
- vestavný kryt nebo kryt se soklem s příčným a podélným zajištěním, s ochranným víčkem a šňůrkou
- vestavný kryt nebo kryt se soklem s příčným zajištěním, ochranným víčkem se samozavíráním

**Požadujete jiná provedení zaklapovacích krytů? Jednoduše přijďte k číslu zboží příslušnou zkratkou:**

- |                           |   |
|---------------------------|---|
| SK = samozavírací, plast  | OVSK = bez sroubení, samozavírací, plast  |
| AL = hliník               | OVAL = bez sroubení, plast                |
| SA = samozavírací, hliník | OVSA = bez sroubení, samozavírací, hliník |

## Rejstřík

Nástěnná zásuvka		Nástěnná zásuvka		216 309	5	279	7
<b>110</b>	4	<b>161</b>	4	216 404	5	279 304	4
110 304	4	161 404	4	216 406	5	279 304	7
110 306	4	161 406	4	216 407	5	279 306	4
110 309	4	161 407	4	216 409	5	279 306	7
110 404	4	161 409	4	216 504	5	279 309	4
110 406	4	161 504	4	216 509	5	279 309	7
110 407	4	161 509	4	Vidlice		279 404	4
110 409	4	Úhlová vidlice		<b>219</b>	7	279 404	7
110 504	4	<b>169</b>	7	219 304	7	279 406	4
110 509	4	169 404	7	219 306	7	279 406	7
Mini-kombi		169 406	7	219 309	7	279 407	4
<b>111 306 KD</b>	8	169 407	7	219 404	7	279 407	7
111 406 KD	8	169 409	7	219 406	7	279 409	4
111 KD	8	169 504	7	219 407	7	279 409	7
Nástěnná zásuvka – na omítku		169 509	7	219 409	7	279 504	4
<b>116</b>	7	Nástěnná zásuvka		219 504	7	279 504	7
116 304	7	<b>179</b>	4	219 509	7	279 509	4
116 306	7	Úhlová vidlice		<b>230</b>	4	279 509	7
116 309	7	179	7	230 304	4	Pohyblivá zásuvka – spojka	
116 404	7	Nástěnná zásuvka		230 306	4	<b>310</b>	4
116 406	7	179 304	4	230 309	4	310 304	4
116 407	7	Úhlová vidlice		230 404	4	310 306	4
116 409	7	179 304	7	230 406	4	310 309	4
116 504	7	Nástěnná zásuvka		230 407	4	310 404	4
116 509	7	179 306	4	230 409	4	310 406	4
Úhlová vidlice		Úhlová vidlice		230 504	4	310 407	4
<b>119</b>	7	179 306	7	230 509	4	310 409	4
119 304	7	Nástěnná zásuvka		Vidlice a přívodky		310 504	4
119 306	7	179 309	4	se změnou sledu fází		310 509	4
119 309	7	Úhlová vidlice		230 PH	8	<b>319</b>	6
119 404	7	179 309	7	Úhlová vidlice		319 304	6
119 406	7	Nástěnná zásuvka		<b>236</b>	5	319 306	6
119 407	7	179 404	4	236 304	5	319 309	6
119 409	7	Úhlová vidlice		236 306	5	319 404	6
119 504	7	179 404	7	236 309	5	319 406	6
119 509	7	Nástěnná zásuvka		236 404	5	319 407	6
Nástěnná zásuvka		179 406	4	236 406	5	319 409	6
<b>130</b>	4	Úhlová vidlice		236 407	5	319 504	6
130 304	4	179 406	7	236 409	5	319 509	6
130 306	4	Nástěnná zásuvka		236 504	5	<b>330</b>	4
130 309	4	179 407	4	236 509	5	330 304	4
130 404	4	Úhlová vidlice		Vidlice		330 306	4
130 406	4	179 407	7	<b>239</b>	7	330 309	4
130 407	4	Nástěnná zásuvka		239 304	7	330 404	4
130 409	4	179 409	4	239 306	7	330 406	4
130 504	4	Úhlová vidlice		239 309	7	330 407	4
130 509	4	179 409	7	239 404	7	330 409	4
Mini-kombi		Nástěnná zásuvka		239 406	7	330 504	4
<b>131 306 KD</b>	8	179 504	4	239 407	7	330 509	4
131 406 KD	8	Úhlová vidlice		239 409	7	<b>339</b>	6
131 KD	8	179 504	7	239 504	7	339 304	6
Nástěnná zásuvka – na omítku		Nástěnná zásuvka		239 509	7	339 306	6
<b>136</b>	7	179 509	4	<b>260</b>	4	339 309	6
136 304	7	Úhlová vidlice		260 304	4	339 404	6
136 306	7	179 509	7	260 306	4	339 406	6
136 309	7	Vidlice		260 309	4	339 407	6
136 404	7	<b>210</b>	4	260 404	4	339 409	6
136 406	7	210 304	4	260 406	4	339 504	6
136 407	7	210 306	4	260 407	4	339 509	6
136 409	7	210 309	4	260 409	4	<b>360</b>	4
136 504	7	210 404	4	260 504	4	360 304	4
136 509	7	210 406	4	260 509	4	360 306	4
Úhlová vidlice		210 407	4	<b>269</b>	7	360 309	4
<b>139</b>	7	210 409	4	269 304	7	360 404	4
139 304	7	210 504	4	269 306	7	360 406	4
139 306	7	210 509	4	269 309	7	360 407	4
139 309	7	Vidlice a přívodky		269 404	7	360 409	4
139 404	7	se změnou sledu fází		269 406	7	360 504	4
139 406	7	210 PH	8	269 407	7	360 509	4
139 407	7	Úhlová vidlice		269 409	7	<b>369</b>	6
139 409	7	<b>216</b>	5	269 504	7	369 304	6
139 504	7	216 304	5	269 509	7	369 306	6
139 509	7	216 306	5	<b>279</b>	4	369 309	6

## Rejstřík

369 404	6	430 309	4	479 409	4	579 309	6
369 406	6	430 404	4	479 409	6	579 404	4
369 407	6	430 406	4	479 504	4	579 404	6
369 409	6	430 407	4	479 504	6	579 406	4
369 504	6	430 409	4	479 509	4	579 406	6
369 509	6	430 504	4	479 509	6	579 407	4
<b>379</b>	4	430 509	4	Vestavná zásuvka – šikmá		579 407	6
379	6	Vestavná zásuvka		<b>510</b>	4	579 409	4
379 304	4	<b>435</b>	7	510 304	4	579 409	6
379 304	6	435 304	7	510 306	4	579 504	4
Pohyblivá zásuvka – spojka		435 306	7	510 309	4	579 504	6
379 306	4	435 309	7	510 404	4	579 509	4
379 306	6	435 404	7	510 406	4	579 509	6
379 309	4	435 406	7	510 407	4	Nástěnná přívodka	
379 309	6	435 407	7	510 409	4	<b>610</b>	5
379 404	4	435 409	7	510 504	4	610 304	5
379 404	6	435 504	7	510 509	4	610 306	5
379 406	4	435 509	7	<b>519</b>	6	610 309	5
379 406	6	Nástěnná zásuvka – pod omítku		519 304	6	610 404	5
379 407	4	<b>436</b>	7	519 306	6	610 406	5
379 407	6	436 304	7	519 309	6	610 407	5
379 409	4	436 306	7	519 404	6	610 409	5
379 409	6	436 309	7	519 406	6	610 504	5
379 504	4	436 404	7	519 407	6	610 509	5
379 504	6	436 406	7	519 409	6	Vidlice a přívodky	
379 509	4	436 407	7	519 504	6	se změnou sledu fází	
379 509	6	436 409	7	519 509	6	610 PH	8
Vestavná zásuvka – přímá		436 504	7	<b>530</b>	4	Vestavná přívodka	
<b>410</b>	4	436 509	7	530 304	4	<b>611</b>	5
410 304	4	Vestavná zásuvka – přímá		530 306	4	611 304	5
410 306	4	<b>439</b>	6	530 309	4	611 306	5
410 309	4	439 304	6	530 404	4	611 309	5
410 404	4	439 306	6	530 406	4	611 404	5
410 406	4	439 309	6	530 407	4	611 406	5
410 407	4	439 404	6	530 409	4	611 407	5
410 409	4	439 406	6	530 504	4	611 409	5
410 504	4	439 407	6	530 509	4	611 504	5
410 509	4	439 409	6	<b>539</b>	6	611 609	5
Vestavná zásuvka		439 504	6	539 304	6	Vidlice a přívodky	
<b>415</b>	7	439 509	6	539 306	6	se změnou sledu fází	
415 304	7	<b>460</b>	4	539 309	6	611 PH	8
415 306	7	460 304	4	539 404	6	Vestavná přívodka – přímá	
415 309	7	460 306	4	539 406	6	<b>615</b>	5
415 404	7	460 309	4	539 407	6	615 304	5
415 406	7	460 404	4	539 409	6	615 306	5
415 407	7	460 406	4	539 504	6	615 309	5
415 409	7	460 407	4	539 509	6	615 404	5
415 504	7	460 409	4	<b>560</b>	4	615 406	5
415 509	7	460 504	4	560 304	4	615 407	5
Nástěnná zásuvka – pod omítku		460 509	4	560 306	4	615 409	5
<b>416</b>	7	<b>469</b>	6	560 309	4	615 504	5
416 304	7	469 304	6	560 404	4	615 509	5
416 306	7	469 306	6	560 406	4	Vidlice a přívodky	
416 309	7	469 309	6	560 407	4	se změnou sledu fází	
416 404	7	469 404	6	560 409	4	615 PH	8
416 406	7	469 406	6	560 504	4	Nástěnná přívodka	
416 407	7	469 407	6	560 509	4	<b>618</b>	6
416 409	7	469 409	6	<b>569</b>	6	618 304	6
416 504	7	469 504	6	569 304	6	618 306	6
416 509	7	469 509	6	569 306	6	618 309	6
Vestavná zásuvka – přímá		<b>479</b>	4	569 309	6	618 406	6
<b>419</b>	6	479	6	569 404	6	618 407	6
419 304	6	479 304	4	569 406	6	618 409	6
419 306	6	479 304	6	569 407	6	618 509	6
419 309	6	479 306	4	569 409	6	Vestavná přívodka	
419 404	6	479 306	6	569 504	6	<b>619</b>	6
419 406	6	479 309	4	569 509	6	619 304	6
419 407	6	479 309	6	<b>579</b>	4	619 306	6
419 409	6	479 404	4	579	6	619 309	6
419 504	6	479 404	6	579 304	4	619 406	6
419 509	6	479 406	4	579 304	6	619 407	6
<b>430</b>	4	479 406	6	579 306	4	619 409	6
430 304	4	479 407	4	579 306	6	619 509	6
430 306	4	479 407	6	579 309	4		

## Rejstřík

Nástěnná přívodka	668 309	6	679 409	5	– s dutinkami	
<b>630</b>	668 406	6	679 504	6	71012401	13
630 304	668 407	6	Vestavná přívodka – přímá		Vložka se šroubovými kontakty –	
630 306	668 409	6	679 504	5	– s dutinkami	
630 309	668 509	6	Vestavná přívodka		710 132	13
630 404	Vestavná přívodka		679 504	5	Vložka se samořeznými kontakty –	
630 406	<b>669</b>	6	679 509	6	– s dutinkami	
630 407	669 304	6	Vestavná přívodka – přímá		710 13201	13
630 409	669 306	6	679 509	5	Vložka se šroubovými kontakty –	
630 504	669 309	6	Vestavná přívodka		– s dutinkami	
630 509	669 404	6	679 509	6	710 148	13
Vidlice a přívodky	669 406	6	Vložka se šroubovými kontakty –		Vložka se samořeznými kontakty –	
se změnou sledu fází	669 407	6	– s dutinkami		– s dutinkami	
630 PH	669 409	6	<b>700 103</b>	13	71014801	13
Vestavná přívodka	669 504	6	700 104	13	Vložka se šroubovými kontakty –	
<b>631</b>	669 509	6	700 110	13	– s kolíčky	
631 304	Nástěnná přívodka		700 116	13	710 206	13
631 306	<b>678</b>	5	700 132	13	710 206 HT	13
631 309	678	6	Vložka se šroubovými kontakty –		Vložka se samořeznými kontakty –	
631 404	678 304	5	– s kolíčky		– s kolíčky	
631 406	678 304	6	700 203	13	71020601	13
631 407	678 306	5	700 204	13	Vložka se šroubovými kontakty –	
631 409	678 306	6	700 210	13	– s kolíčky	
631 504	678 309	5	700 216	13	710 210	13
631 509	678 309	6	700 232	13	710 210 HT	13
Vidlice a přívodky	678 404	5	Držák lisovacích kontaktů –		Vložka se samořeznými kontakty –	
se změnou sledu fází	678 404	6	– pro dutinky		– s kolíčky	
631 PH	678 406	5	700 310	13	71021001	13
Vestavná přívodka – přímá	678 406	6	700 316	13	Vložka se šroubovými kontakty –	
<b>635</b>	678 407	5	700 332	13	– s kolíčky	
635 304	678 407	6	Držák lisovacích kontaktů –		710 216	13
635 306	678 409	5	– pro kolíčky		710 216 HT	13
635 309	678 409	6	700 410	13	Vložka se samořeznými kontakty –	
635 404	678 504	5	700 416	13	– s kolíčky	
635 406	678 504	6	700 432	13	71021601	13
635 407	678 509	5	Kryt se soklem		Vložka se šroubovými kontakty –	
635 409	678 509	6	<b>701 032</b>	14	– s kolíčky	
635 504	Vestavná přívodka		701 132	14	710 224	13
635 509	<b>679</b>	5	701 832	14	710 224 HT	13
Vidlice a přívodky	679	6	Kryt s horním šroubením		Vložka se samořeznými kontakty –	
se změnou sledu fází	679 304	5	<b>702 232</b>	14	– s kolíčky	
635 PH	679 304	6	702 332	14	71022401	13
Nástěnná přívodka	Vestavná přívodka – přímá		Vestavný kryt		Vložka se šroubovými kontakty –	
<b>638</b>	679 304	5	<b>704 132</b>	14	– s kolíčky	
638 304	Vestavná přívodka		Kryt s bočním šroubením		710 232	13
638 306	679 306	5	<b>708 032</b>	14	Vložka se samořeznými kontakty –	
638 309	Vestavná přívodka – přímá		708 132	14	– s kolíčky	
638 406	679 306	5	708 232	14	71023201	13
638 407	Vestavná přívodka		Vložka se šroubovými kontakty –		Vložka se šroubovými kontakty –	
638 409	679 306	5	– s dutinkami		– s kolíčky	
638 509	679 309	6	<b>710 106</b>	13	710 248	13
Vestavná přívodka	Vestavná přívodka – přímá		710 106 HT	13	Vložka se samořeznými kontakty –	
<b>639</b>	679 309	5	Vložka se samořeznými kontakty –		– s kolíčky	
639 304	Vestavná přívodka		– s dutinkami		71024801	13
639 306	679 309	5	71010601	13	Držák lisovacích kontaktů –	
639 309	679 404	6	Vložka se šroubovými kontakty –		– pro dutinky	
639 406	Vestavná přívodka – přímá		– s dutinkami		710 306	13
639 407	679 404	5	710 110	13	710 310	13
639 409	Vestavná přívodka		710 110 HT	13	710 316	13
639 509	679 404	5	Vložka se samořeznými kontakty –		Držák lisovacích kontaktů –	
<b>661</b>	679 406	6	– s dutinkami		– pro kolíčky	
661 304	Vestavná přívodka – přímá		71011001	13	710 316	13
661 306	679 406	5	Vložka se šroubovými kontakty –		Držák lisovacích kontaktů –	
661 309	Vestavná přívodka		– s dutinkami		– pro dutinky	
661 404	679 406	5	710 116	13	710 324	13
661 406	679 407	6	710 116 HT	13	710 332	13
661 407	Vestavná přívodka – přímá		Vložka se samořeznými kontakty –		710 348	13
661 409	679 407	5	– s dutinkami		Držák lisovacích kontaktů –	
661 504	Vestavná přívodka		71011601	13	– pro kolíčky	
661 509	679 407	5	Vložka se šroubovými kontakty –		710 406	13
Nástěnná přívodka	679 409	6	– s dutinkami		710 410	13
<b>668</b>	Vestavná přívodka – přímá		710 124	13	710 416	13
668 304	679 409	5	710 124 HT	13	710 424	13
668 306	Vestavná přívodka		Vložka se samořeznými kontakty –		710 432	13

## Rejstřík

710 438	13	717216 OV	12	720 519	13	750 244	13
Lisovací dutinka		717216 OVEM	12	Lisovací dutinka		750 272	13
710 500	13	717216 OVSP	12	720 520	13	Lisovací kolíček	
710 501	13	717316 OV	12	Lisovací kolíček		750 515	13
710 503	13	717316 OVEM	12	720 530	13	Kryt se soklem	
710 504	13	717316 OVSP	12	Kryt s bočním šroubením		<b>751 008</b>	14
Lisovací kolíček		717324 OV	12	<b>728 040</b>	14	751 042	14
710 510	13	717324 OVEM	12	728 140	14	751 072	14
710 511	13	717324 OVSP	12	Kryt s horním šroubením		751 108	14
710 513	13	717424 OV	12	728 240	14	751 142	14
710 514	13	717424 OVEM	12	728 340	14	751 172	14
710 516	13	717424 OVSP	12	Kryt spojky		Kryt spojky	
710 517	13	717506 OV	12	<b>729 740</b>	14	<b>753 642</b>	14
Lisovací kleště		717506 OVEM	12	<b>730 103</b>	13	753 672	14
710 610	13	717506 OVSP	12	730 106	13	753 742	14
Montážní jehla		717510 OV	12	730 110	13	753 772	14
710 613	13	717510 OVEM	12	730 116	13	<b>757 008</b>	14
Demontážní jehla		717510 OVSP	12	Vložka se šroubovými kontakty –		757 042	14
710 614	13	717606 OV	12	– s kolíčky		757 072	14
Vložka se šroubovými kontakty –		717606 OVEM	12	730 203	13	757 108	14
– s dutinkami		717606 OVSP	12	730 206	13	757 142	14
710 620	13	717610 OV	12	730 210	13	757 172	14
Vložka se šroubovými kontakty –		717610 OVEM	12	730 216	13	Kryt s bočním šroubením	
– s kolíčky		717610 OVSP	12	Držák lisovacích kontaktů –		<b>758 042</b>	14
710 621	13	717616 OV	12	– pro dutinky		758 142	14
Vložka se šroubovými kontakty –		717616 OVEM	12	730 303	13	758 242	14
– s dutinkami		717616 OVSP	12	730 306	13	758 342	14
710 692	13	717716 OV	12	730 310	13	Nástěnná zásuvka – s vypínačem	
Vložka se šroubovými kontakty –		717716 OVEM	12	730 316	13	a blokováním	
– s kolíčky		717716 OVSP	12	Držák lisovacích kontaktů –		<b>AE 106 504</b>	5
710 693	13	717724 OV	12	– pro kolíčky		AE 160	5
Kryt se soklem		717724 OVEM	12	730 403	13	AE 160 304	5
<b>711 010</b>	14	717724 OVSP	12	730 406	13	AE 160 306	5
711 016	14	717824 OV	12	730 410	13	AE 160 309	5
711 024	14	717824 OVEM	12	730 416	13	AE 160 404	5
711 032	14	717824 OVSP	12	Kryt se soklem		AE 160 406	5
711 110	14	Kryt s bočním šroubením		<b>731 003</b>	14	AE 160 407	5
711 116	14	<b>718 024</b>	14	731 006	14	AE 160 409	5
711 124	14	718 032	14	731 010	14	AE 160 509	5
711 132	14	718 124	14	731 103	14	<b>AT 110</b>	5
Kryt s bočním šroubením		718 132	14	731 106	14	AT 110 304	5
<b>712 010</b>	14	Kryt s horním šroubením		731 110	14	AT 110 306	5
712 016	14	718 224	14	Kryt s bočním šroubením		AT 110 309	5
712 024	14	718 232	14	<b>732 003</b>	14	AT 110 404	5
712 124	14	718 332	14	732 006	14	AT 110 406	5
Kryt s horním šroubením		Kryt spojky		732 010	14	AT 110 407	5
712 210	14	<b>719 724</b>	14	732 110	14	AT 110 409	5
712 216	14	Držák lisovacích kontaktů –		Kryt s horním šroubením		AT 110 504	5
712 224	14	– pro dutinky		732 203	14	AT 110 509	5
Kryt spojky		<b>720 307</b>	13	732 206	14	AT 130	5
<b>713 610</b>	14	720 308	13	732 210	14	AT 130 304	5
713 624	14	720 315	13	Kryt spojky		AT 130 306	5
713 632	14	720 325	13	<b>733 603</b>	14	AT 130 309	5
713 724	14	720 340	13	733 606	14	AT 130 404	5
713 732	14	720 364	13	733 610	14	At 130 406	5
Vestavný kryt		Držák lisovacích kontaktů –		733 710	14	AT 130 407	5
<b>714 110</b>	14	– pro kolíčky		Vestavný kryt		AT 130 409	5
714 116	14	720 407	13	<b>734 103</b>	14	AT 130 504	5
714 124	14	720 408	13	734 106	14	AT 130 509	5
714 132	14	720 415	13	734 110	14		
Šroubovací vývodky		720 425	13	Držák lisovacích kontaktů –			
<b>717000</b>	12	720 440	13	– pro dutinky			
717106 OV	12	720 464	13	<b>750 108</b>	13		
717106 OVEM	12	Lisovací dutinka		750 116	13		
717106 OVSP	12	720 502	13	750 124	13		
717110 OV	12	720 506	13	750 142	13		
717110 OVEM	12	720 507	13	750 144	13		
717110 OVSP	12	720 508	13	750 172	13		
717206 OV	12	720 509	13	Držák lisovacích kontaktů –			
717206 OVEM	12	Lisovací kolíček		– pro kolíčky			
717206 OVSP	12	720 512	13	750 208	13		
717210 OV	12	720 516	13	750 216	13		
717210 OVEM	12	720 517	13	750 224	13		
717210 OVSP	12	720 518	13	750 242	13		





---

**Elektro-System-Technik s.r.o.**

Pod Pekárny 338 / 12  
CZ – 190 00 Praha 9 - Vysočany  
T: + 420 - 266 090 711  
F: + 420 - 266 090 717  
est@est-praha.cz  
www.est-praha.cz

**EST Elektro-System-Technik s.r.o.**

Ľ. Podjavorinskej 5  
SK – 915 01 Nové Mesto nad Váhom  
T: + 421 - 32 774 08 10  
F: + 421 - 32 774 08 20  
info@est-slovensko.sk

---