

OHŘEV VODY

VYTÁPĚNÍ

OBNOVITELNÉ ZDROJE ENERGIE

# PŘEHLED VÝROBKŮ 2007

A CENÍK



» VYDÁNÍ ČERVEN 2007

**STIEBEL ELTRON**

Technika pro Vaše pohodlí

## Obsah

<b>Elektrický ohřev vody</b>	<b>Strana 4 – 13</b>
Malé přístroje pro přípravu horké a vařící vody	4
Zásobníkové ohřivače vody 5 až 15 l	5
Armatury k malým zásobníkovým ohřivačům, bezpečnostní armatury	6 – 7
Tlakové zásobníkové ohřivače vody 30 až 150 l	8
Průtokové ohřivače	9 – 10
Tlakové stojaté zásobníkové ohřivače vody	11
Kombinované stojaté zásobníkové ohřivače vody a příslušenství	12
Elektrické topné příruby	13
<b>Elektrické vytápění</b>	<b>Strana 15 - 22</b>
Nástěnná akumulční kamna ETW 120 – 480 electronic	15
Standardní akumulční kamna ETS 200 – 700 electronic	16
Nízká akumulční kamna ETT 350, 500, příslušenství akumulčních kamen	17 - 18
Regulace pro akumulční kamna	19
Statická akumulční kamna ETC	20
Přímotopné konvektory	21
Přenosné konvektory, rychloohřivače, protizámrazové ochrany, infrazářiče	22
Osoušeče rukou	23
<b>Systémová technika</b>	<b>Strana 24</b>
<b>Ventilační systémy</b>	<b>Strana 25 – 28</b>
Ventilační jednotky DL 13	25
Ventilační jednotky LWZ 70/170/270... plus	26
Ventilační jednotky LWZ 303 a 403	27
Ventilační jednotky LWA 303	28
<b>Solární systémy</b>	<b>Strana 29 - 33</b>
Plochý kolektor SOL 27 plus a příslušenství	29
Příslušenství solárních systémů	30 – 31
Doporučené sestavy solárních systémů	32 – 33
<b>Tepelná čerpadla</b>	<b>Strana 34 - 54</b>
Tepelná čerpadla vzduch/voda WPL 10l /10 IK/ 10 A	34 – 35
Tepelná čerpadla vzduch/voda WPL 13 /18 /23 /33, WPL 13/18/23 cool	36 – 39
Tepelná čerpadla země/voda WPC, WPC cool	40 – 41
Tepelná čerpadla země/voda WPF	42 – 43
Tepelná čerpadla voda/voda WPW	44 – 48
Příslušenství pro tepelná čerpadla	49 – 51
Regulace, dálkové ovládání	52
Příprava teplé užitkové vody	53 – 54

Dodávky se provádí dle našich dodacích a platebních podmínek.

Dokumentace je přiložena ke všem výrobkům Stiebel Eltron a obsahuje závazné pokyny pro montáž přístroje a jeho uvedení do provozu.

Na všechny výrobky jsou vystavena prohlášení o shodě s technickými předpisy dle sbírky zákonů č. 22/1997.

Ceny platí až do vydání nového ceníku s výhradou změn kurzu EUR/Kč.

Ceny jsou uváděny v Kč bez DPH.

Pokud není uvedeno jinak činí sazba DPH 19%.

**Tiskové chyby a technické změny jsou vyhrazeny**

# Přístroje pro přípravu horké a vařící vody

## Přístroje pro přípravu horké a vařící vody

Přístroj je určen pro přípravu horké až vařící vody v domácnosti a na pracovišti. Nový plochý topný systém discmatic s vysokou účinností pro přímý ohřev pitné vody s nižším vytvářením vodního kamene. Signalizace dosažení bodu varu a vypínací automatika, okamžitý znovu ohřev na bod varu možný. Plynule nastavitelná teplota od 35°C až do bodu varu. Signalizace ohřevu světelnou kontrolkou. Vestavěný bezpečnostní termostat. Armatura s vestavěným omezovačem průtoku, možnost nástěnné montáže nebo připojení WAS-ventilu. Plnicí a odběrová armatura a přívodní šňůra se zástrčkou součástí dodávky.

Elektrické krytí IP 24 D.



EBK 5 K

### EBK 5 K automatic

- exkluzivní design
- plochý topný systém discmatic s nízkým zanášením vodním kamenem
- plastová nádrž s bílým krytem
- velký otvor v nádrži k pohodlnému odvápnění
- přepadová trubka s kloubem s odstupem od stěny 200 mm
- mosazná armatura s bílým plastovým krytem

obj. číslo	typ	barva	výkon	rozměry v mm	objem	cena v Kč
07 42 88	EBK 5 K	bílá	2 kW/230 V ~	295/325/197	do 5 l	4 146,-

## Malé zásobníkové ohřivače vody 5 až 15 l



SN 5 SL



SN 15 SL



SNU 5 SL



SNU 10 SL

**NOVÉ**

### Malé zásobníkové beztlakové ohřivače vody

Beztlakové ohřivače pro jedno odběrové místo. Provedení SNU, SL pro montáž pod umyvadlo, provedení SN, SL pro montáž nad umyvadlo. Moderní design, kryt přístroje z bílé umělé hmoty s černým ovládacím panelem. Polypropylenový zásobník vody s kvalitní izolací z pěnového polystorolu s malými tepelnými ztrátami. Všechny materiály použité pro výrobu přístroje jsou plně recyklovatelné. Obsah zásobníku je udržován trvale na nastavené teplotě. Termostat s možností plynulého nastavení teploty od 35 do 85 °C s energeticky úsporným stupněm. Možnost omezení maximální teploty na 45/55/65 °C, protizámrazová ochrana. Přístroj je sériově vybaven přívodní šňůrou a zástrčkou. Systém antitropf u SNU 5 SL a systém thermostat u SNU 5/10 SL. Elektrické krytí IP 24 D.

obj. číslo	typ	barva	výkon	rozměry v mm v/š/h	objem	cena v Kč
22 11 23	SN 5 SL	bílá	2 kW/230 V ~	421/263/230	5 l	2 538,-
22 11 16	SNU 5 SL	bílá	1 kW/230 V ~		5 l	2 462,-
22 11 15	SNU 5 SL	bílá	2 kW/230 V ~		5 l	2 556,-
22 21 91	SN 10 SL	bílá	2 kW/230 V ~	503/295/275	10 l	3 480,-
22 11 97	SNU 10 SL	bílá	2 kW/230 V ~		10 l	3 242,-
22 22 02	SN 15 SL	bílá	2 kW/230 V ~	601/316/295	15 l	4 310,-
22 22 03	SN 15 SL	bílá	3,3 kW/230 V ~		15 l	4 785,-

Ohřivače je možno používat pouze ve spojení s beztlakovými bateriemi (viz str. 6-7).

### Malý zásobník SNU 5 SL s umyvadlovou temperační armaturou WST - W

Provedení a technické údaje viz. SNU 5 SL a WST - W.



SNU 5 SL s WST - W


**NOVÉ**

obj. číslo	typ	výkon	rozměry v mm v/š/h	objem	cena v Kč
22 11 20	SNU 5 SL s WST- W	2 kW, 1/N/PE ~ 230 V	421/263/230	5 l	4 013,-

### Malé zásobníkové ohřivače - s měděnou nádrží

Tlakové zásobníky pro zásobování více odběrových míst. Provedení SHU..SL pro montáž pod umyvadlo, provedení SH..SL pro montáž nad umyvadlo. Moderní design, kryt přístroje z bílé umělé hmoty s černým ovládacím panelem. Měděný zásobník vody s kvalitní izolací z pěnového polystorolu s malými tepelnými ztrátami. Všechny materiály použité pro výrobu přístroje jsou plně recyklovatelné. Obsah zásobníku je udržován trvale na nastavené teplotě. Termostat s možností plynulého nastavení teploty od 35 do 85 °C s energeticky úsporným stupněm. Možnost omezení maximální teploty na 45/55/65 °C, protizámrazová ochrana. Přístroj je sériově vybaven přívodní šňůrou a zástrčkou. Elektrické krytí IP 24.



SHU 5 SL



SHU 10 SL



SH 10 SL



SH 15 SL

**NOVÉ**

obj. číslo	typ	výkon	rozměry v mm v/š/h	objem	cena v Kč
22 21 52	SHU 5 SL	2 kW/230 V ~	421/263/230	5 l	6 250,-
22 21 80	SH 10 SL	2 kW/230 V ~	503/295/275	10 l	7 720,-
22 21 82	SHU 10 SL	2 kW/230 V ~		10 l	7 178,-
22 22 08	SH 15 SL	2 kW/230 V ~	601/316/295	15 l	9 208,-
22 22 09	SH 15 SL	3,3 kW/230 V ~		15 l	9 788,-

Ohřivače je možno používat pouze ve spojení s bezpečnostními armaturami (viz str. 7).

## Dvoukohoutkové beztlakové baterie



WST-W



WST

NOVÉ

### Pro beztlakové zásobníky na teplou vodu

Dvoukohoutkové baterie mají odolný chromovaný povrch. Kompletní program pro použití pro všechny přístroje v koupelnách a kuchyních.

### Pro umyvadlo

obj. číslo	typ	popis	pro typ	cena v Kč
07 44 27	WST-W	stojánková temperační baterie pro umyvadlo, otočná výtoková trubka, ohebné přívodní trubičky, vyložení výtoku 145 mm, výška 150 mm, jednodírová montáž	SNU 5 SL SNU 10 SL	2 103,-
22 24 30	WST	stojánková temperační baterie pro umyvadlo, otočná výtoková trubka, ohebné přívodní trubičky, vyložení výtoku 140 mm, výška výtoku 135 mm, jednodírová montáž	SNU 5 SL SNU 10 SL	1 971,-



WST-K



WUT

NOVÉ

### Pro dřez

obj. číslo	typ	popis	pro typ	cena v Kč
07 44 28	WST-K	temperační baterie pro dřez s otočnou výtokovou trubicí, vyložení 185 mm, výška 190 mm, kroužek pro připevnění řetízku, šroubení Rapid, ohebné připojovací hadičky	SNU 5 SL SNU 10 SL	2 248,-
22 24 32	WUT	temperační baterie pro dřez s otočnou výtokovou trubicí, vyložení 185 mm, výška výtoku 190 mm, jednotlivě vyměnitelné trubky pro připojení vody, jednodírová montáž	SNU 5 SL SNU 10 SL	1 971,-



WKM

NOVÉ

### Do kuchyně

obj. číslo	typ	popis	pro typ	cena v Kč
22 24 34	WKM	dvoukohoutková baterie na zeď pro použití v kuchyni s přívodními trubkami, vyložení 160 mm, zpětný ventil a možnost snížení průtoku studené vody	SN 5 SL SN 10 SL SN 15 SL	2 895,-
00 07 39	VL	dvoukohoutková baterie na zeď pro použití v kuchyni, vyložení 160 mm		1 950,-



WDM

NOVÉ

### Pro sprchy

obj. číslo	typ	popis	pro typ	cena v Kč
22 24 35	WDM	dvoukohoutková baterie pro sprchu s kovovou sprchovou hadicí - délka 1500 mm. Relaxa ruční sprcha, zpětný ventil a možnost snížení průtoku studené vody	SN 15 SL SH(Z)..S v beztlak. provozu	4 285,-

## Pákové baterie, bezpečnostní armatury



MEW



MES



MESB



MEK



MED

**NOVÉ**

### Pro beztlakové zásobníky na teplou vodu

Pákové baterie jsou úsporné a robustní. Je to moderní alternativa k dvoukohoutkovým bateriím. Kompletní program pro všechny druhy přístrojů a připojení. Keramická technologie a masivní provedení. U stojánkových baterií připojení ohebnými trubičkami.

### Pro umyvadlo

obj. číslo	typ	popis	pro typ	cena v Kč
22 24 39	MEW	páková baterie pro umyvadlo, jednodířová montáž s regulátorem průtoku a připojením na odpad.	SNU 5 SL SNU 10 SL	3 389,-

### Pro dřez

obj. číslo	typ	popis	pro typ	cena v Kč
22 24 40	MES	páková baterie pro dřez, jednodířová montáž, ohebné přívody, možnost regulace průtoku vody	SNU 5 SL SNU 10 SL	4 090,-
22 24 41	MESB	páková baterie se sprchovou hlavicí	SNU 5 SL SNU 10 SL	8 158,-

### Do kuchyně

obj. číslo	typ	popis	pro typ	cena v Kč
22 24 43	MEK	páková baterie na kuchyňskou zeď, jednodířová montáž, trubkové přívody, možnost regulace průtoku vody	SN 5 SL SN 10, 15 SL	4 679,-

### Pro sprchu

obj. číslo	typ	popis	pro typ	cena v Kč
22 24 44	MED	páková baterie na sprchovou zeď s ruční sprchou (s 1500 mm dlouhou kovovou hadicí).	SN 15 SL, SH(Z)..S v beztlak. provozu	4 736,-

## Bezpečnostní armatury



SVMT



T-kus

### Pro tlakové zásobníkové ohřivače teplé užitkové vody typu SHU

obj. číslo	typ	popis	pro typ	cena v Kč
07 34 99	SVMT	bezpečnostní armatura G 1/2 pro tlakové zásobníky na teplou vodu s membránovým pojistným ventilem (do 0,7 MPa) s odtokovou nádobkou	SHU 5 SL SHU 10 SL	3 109,-
07 05 58	T-kus	T-kus pro připojení druhého vývodu, dodávají se 2 ks	SHU 5 SL, SHU 10 SL ve spojení s SVMT	542,-



KV 307

### Pro tlakové zásobníkové ohřivače vody SH 10-15

obj. číslo	typ	pro typ	cena v Kč
00 08 26	KV 30 (do 0,48 MPa na přípojce vody, spouštěcí přetlak 0,6 MPa) bezpečnostní skupina s výlevkou bez redukčního ventilu	SHZ 30 LCD – SHZ 150 LCD, SHD..S	1 586,-
00 07 57	KV 307 (0,7 MPa) s výlevkou	SH 10 SL, SH 15 SL	1 615,-



KV 30

KV 307

KV 40



SV EX

### Pro tlakové zásobníkové ohřivače vody 5 - 150 l

obj. číslo	typ	pro typ	cena v Kč
00 08 26	KV 30 (do 0,48 MPa na přípojce vody, spouštěcí přetlak 0,6 MPa) bezpečnostní skupina s výlevkou bez redukčního ventilu	SHZ 30 LCD – SHZ 150 LCD, SHD..S	1 586,-
00 07 57	KV 307 (0,7 MPa) s výlevkou	SH 10 SL, SH 15 SL	1 615,-
00 08 28	KV 40 s výlevkou, bezpečnostní skupina s redukčním ventilem	SHZ 30 LCD - SHZ 150 LCD, SHD..S	2 565,-
07 39 45	SV EX 1/2" pojistný ventil (do 0,6 MPa) přípojka G 1/2"		299,-
07 39 46	SV EX 3/4" pojistný ventil (do 0,6 MPa) přípojka G 3/4"		329,-



Kryt pojistné armatury

### Příslušenství k bezpečnostním armaturám

obj. číslo	typ	popis	pro typ	cena v Kč
07 41 43		kryt KV 30, 40 pro SHZ, SHD	KV 30, KV 40	1 120,-

# Tlakové zásobníkové ohřivače vody 30 až 150 l

## Závěsné zásobníky SHZ 30-150 LCD electronic comfort

Závěsné zásobníky pro zásobování více odběrových míst. Voda v nádrži ohřivače je udržována trvale na nastavené teplotě. Automatická protizámrazová ochrana. Ocelový zásobník je uvnitř opatřen speciálním přímo nanášeným emailem anticor. Vnější plášť z bíle lakovaného ocelového plechu.

- exkluzivní vybavení a vzhled
- možnost instalace s atestovanými plastovými rozvody
- velmi nízká tepelná ztráta díky optimální tepelné izolaci, např. u SHZ 80 LCD jen 0,66 kWh/24 h
- připojení topných těles kompletním přírubovým konektorem
- vypouštěcí ventil s přípojkou na hadici G 3
- elektrické krytí IP 25 D
- elektronická regulace
- plynulé nastavení teploty 20 až 85°C
- aktivní protikorozní ochrana bezúdržbovou anodou s cizím napájením
- ovládací panel s LCD displejem a funkčními tlačítky
- Volba režimů a zobrazení:
  - přesné nastavení a zobrazení teploty, přesné nastavení a zobrazení omezení teploty
  - zobrazení tepelného obsahu v litrech smíšené vody 40°C
  - ukazatel spotřeby energie na přípravu teplé vody (kWh)
  - servisní a poruchová zobrazení, kontrolka sepnutí ohřevu
- univerzální topná příruba pro jedno- nebo dvouokruhový provoz (1-6 kW na 230/400 V)
- volba druhu provozu a nastavení výkonu v nízkém tarifu posuvnými přepínači
- možnost rychloohřevu



SHZ 30 - 150 LCD  
electronic comfort

obj. číslo	typ	výkon	rozměry v mm v/š/h	objem	cena v Kč
18 54 52	SHZ 30 LCD	dvouokruhový provoz 1/2 kW, 2/2 kW, 1/4 kW, 3/4 kW	770/410/420	30 l	13 230,-
18 54 53	SHZ 50 LCD	1/N/PE ~ 230 V 1/4 kW, 2/4 kW, 3/4 kW	740/510/510	50 l	14 050,-
18 54 54	SHZ 80 LCD	2/N/PE ~ 400 V 1/6 kW, 2/6 kW, 3/6 kW	1050/510/510	80 l	15 020,-
18 54 55	SHZ 100 LCD	jednookruhový provoz 1 kW, 2 kW, 3 kW, 4 kW,	1050/510/510	100 l	15 470,-
18 54 56	SHZ 120 LCD	1/N/PE ~ 230 V 3 kW, 4 kW, 2/N/PE ~ 400 V	1210/510/510	120 l	17 250,-
18 54 57	SHZ 150 LCD	6 kW 3/N/PE ~ 400 V	1445/510/510	150 l	17 710,-

Ohřivače je možno používat pouze ve spojení s bezpečnostními armaturami (str. 7).

## Tlakové zásobníkové ohřivače s kombinovaným průtokovým ohřevem vody SHD

Tlakové zásobníkové ohřivače pro zásobování více odběrových míst.

Vnější plášť z bíle lakovaného plechu se světle šedým spodním a horním krytem. Ocelový zásobník je uvnitř opatřen speciálním smaltem. Vnitřní nádoba je vybavena antikorozi tyčí, jejíž spotřebování je signalizováno na ovládacím panelu. Kvalitní izolace s malými tepelnými ztrátami. Obsah zásobníku je udržován trvale na nastavené teplotě. Vyměnitelná měděná topná příruba 3,5/21 kW v jednookruhovém provedení.

Přístroj umožňuje provozovat následující režimy:

- průtokový zásobník: 3,5 kW/21 kW automaticky
- dvouokruhový zásobník: 3,5 kW na nízký tarif /21 kW tlačítkem
- jednookruhový zásobník: 21 kW. Možný provoz s vodou předehřátou na cca 75 °C

Vybavení: Termostat s možností plynulého nastavení teploty od 35 do 85 °C s protizámrazovou ochranou, bezpečnostní omezovač teploty, podpěťové relé, elektrické krytí IP 45.



SHD 30 S



SHD 100 S

obj. číslo	typ	výkon	rozměry v mm v/š/h	objem	cena v Kč
07 30 59	SHD 30 S	3,5/21 kW, 3/PE ~ 400 V	770/410/420	30 l	14 925,-
07 30 60	SHD 100 S	3,5/21 kW, 3/PE ~ 400 V	1050/510/510	100 l	16 470,-

Ohřivače je možno používat pouze ve spojení s bezpečnostními armaturami (str. 7).

## Průtokové ohřívače



DHB-Si

### DHB-Si

Hydraulicky řízený tlakový průtokový ohřívač. Topný systém s holým drátem v izolačním bloku (s tlakovzdorným měděným pláštěm) je určen především pro vodu s vyšší tvrdostí. Atraktivní obzvláště ploché provedení usnadňující umístění přístroje. Dvěma ovládacími prvky je možno dosáhnout požadovaného, energeticky úsporného nastavení. Volič výkonu se třemi výkonovými stupni slouží k hrubému nastavení teploty. V každé poloze je automaticky dvoustupňově spínán topný výkon. Zvláštností ohřívače DHB je komfortní regulátor, kterým může být přímo na přístroji regulován průtok a tím nastavena zvolená teplota. Přístroj je též vyvinut pro v novostavbách stále oblíbenější montáž pod umyvadlo. Původní el. krytí je pak sníženo z IP 25 na IP 24. Šroubovatelné připojení teplé a studené vody. Vodu z topného válce nelze v zimních měsících vypouštět, proto je nutné zajistit v místě instalace nezámrznou teplotu.

obj. číslo	typ	barva	výkon	rozměry mm v/š/h	cena v Kč
07 40 36	DHB 12-Si	bílá	11,1 kW/400 V 3 ~	470/225/110	5 758,-
07 40 37	DHB 18-Si	bílá	18 kW/400 V 3 ~		5 799,-
07 40 38	DHB 21-Si	bílá	21 kW/400 V 3 ~		5 861,-
07 40 39	DHB 24-Si	bílá	24 kW/400 V 3 ~		5 933,-
07 40 40	DHB 27-Si	bílá	27 kW/400 V 3 ~		6 129,-



DHF-C

### DHF-C

Hydraulicky řízený tlakový průtokový ohřívač. Ručním přepínačem je možno potlačit sepnutí přístroje na plný výkon. Regulace zajišťuje vyrovnávání výkyvů tlaku a tím zamezuje výkyvy teploty při sprchování. Elektrické připojení ve spodní části přístroje. Topný systém s trubkovým topným tělesem v tlakovzdorné měděné nádrži. Elektrické krytí IP 24.

obj. číslo	typ	barva	výkon	rozměr mm v/š/h	cena v Kč
07 43 01	DHF 13 C	bílá	13,2 kW/400 V 3 ~	370/220/130	5 500,-
07 43 02	DHF 15 C	bílá	15 kW/400 V 3 ~		5 552,-
07 43 03	DHF 18 C	bílá	18 kW/400 V 3 ~		5 644,-
07 43 04	DHF 21 C	bílá	21 kW/400 V 3 ~		5 727,-
07 43 05	DHF 24 C	bílá	24 kW/400 V 3 ~		5 953,-

Pokud není v zimě zajištěna nezámrzná teplota v místnosti instalace, je nutné vypustit z topného válce vodu.

Šroubovatelné připojení teplé a studené vody (trojcestný kruhový uzávěr). Možnost připojení armatury WKMD, WBMD.



DHB - E electronic

### Elektronicky řízený průtokový ohřívač DHB-E 18,21,24,27 Si

Tlakový přístroj pro zásobování více odběrných míst. Elektronickou regulací je v závislosti na průtokovém množství, vstupní teplotě vody a nastavené požadované teplotě automaticky spínám potřebný výkon. Topný systém s holým drátem v izolačním bloku (s tlakovzdorným měděným pláštěm) je určen především pro vodu s vyšší tvrdostí.

- elektronická regulace
- možnost nastavení požadované teploty 30 - 60°C otočným voličem
- elektronický bezpečnostní koncept
- možnost instalace s atestovanými plastovými rozvody
- elektrické připojení ve spodní nebo horní části přístroje
- požadovaná teplota vody až do výkonových možností přístroje
- šroubovatelné připojení nad i pod omítku, 3-cestný uzavírací ventil, přípojky pro baterii nad omítku
- systém elektronického rozpoznání vzduchových bublin
- elektrické krytí IP 25

obj. číslo	typ	barva	výkon	rozměry v mm v/š/h	cena v Kč
07 43 43	DHB-E 18 Si	bílá	18 kW/400 V 3 ~	470/225/110	8 745,-
07 43 44	DHB-E 21 Si	bílá	21 kW/400 V 3 ~		8 848,-
07 43 45	DHB-E 24 Si	bílá	24 kW/400 V 3 ~		8 951,-
07 43 46	DHB-E 27 Si	bílá	27 kW/400 V 3 ~		9 054,-

## Zvláštní příslušenství

### Odpojovací relé

obj. číslo	typ a popis	cena v Kč
00 17 86	LR 1-A pro průtokové ohřívače od 12 do 27 kW určené pro přednostní ohřev vody. Relé je vybaveno odpojovacím kontaktem.	505,-

# Průtokové ohřivače



DHE SLi

## Plně elektronicky řízený tlakový průtokový ohřivač DHE SLi electronic comfort

Pro zásobování více odběrových míst. Topný systém s holým drátem v izolačním bloku (s tlakovzdorným měděným pláštěm) je určen především pro vodu s vyšší tvrdostí. Přístroj je vybaven bezpečnostním systémem umožňujícím instalaci v kombinaci s atestovanými potrubními systémy z umělých hmot. Na stupeň přesná volba teploty pomocí podsvětleného LCD-displeje (požadovaná hodnota) od 20°C do 60°C. Jednoduché a přesné odečtení nastavené požadované teploty na přístroji. Automatické přizpůsobování elektrického výkonu úměrně zvolené teplotě probíhá elektronickou regulací v závislosti na průtokovém množství. Mikroprocesor ve spojení se škrticím ventilem průtokového množství zabezpečuje automatické přizpůsobování průtokového množství a tím tedy přesné dodržení požadované teploty. Ještě hospodárnější zacházení s energií díky systému „fuzzy logic“. Automatický obtokový ventil mezi regulačním blokem a topným systémem zajišťuje maximální průtokové množství, čímž se dosáhne až 100% elektrického výkonu. Vestavěné kontrolky provozu a poruchy. Instalace s běžnými armaturami a jednopákovými bateriemi. Elektrické krytí IP 25.

Stručně a přehledně:

- exklusivní design s obzvláště plochým krytem
- ovládací panel s 2 paměťovými tlačítky teploty
- volně programovatelné tlačítko
- možnost otočení krytu přístroje při instalaci pod umyvadlo
- 4 wellness sprchovací programy
- možnost kabelového dálkového ovládání
- možnost rádiového dálkového ovládání až ze šesti míst (viz. příslušenství)
- díky max.teplotě vstupní vody 60°C možnost využití v kombinaci se solárními systémy
- elektronické rozpoznávání vzduchových bublin
- maximální servisní komfort díky centrálnímu upevňovacímu šroubu a integrovanému diagnostickému systému

obj. číslo	typ	barva	výkon	rozměr v mm v/š/h	cena v Kč
18 97 80	DHE 18 SLi	bílá	18 kW/400 V 3 ~	478/225/105	18 962,-
18 97 81	DHE 21 SLi	bílá	21 kW/400 V 3 ~		19 313,-
18 97 82	DHE 24 SLi	bílá	24 kW/400 V 3 ~		19 640,-
18 97 83	DHE 27 SLi	bílá	27 kW/400 V 3 ~		19 992,-

Konstrukce topného tělesa DHE SLi neumožňuje vypouštění vody z topného válce, proto je nutné v zimních měsících v místě instalace zajistit nezámraznou teplotu.

Šroubovatelné připojení teplé a studené vody (trojcestný kulový uzávěr). Možnost použití armatury WKMD, WBMD.

## Příslušenství pro DHE electronic comfort\*

### Kabelové dálkové ovládání

FB 1 SL



obj. číslo	typ	popis	rozměry v mm v/š/h	cena v Kč
22 13 33	FB 1 SL	Sada FB 1 umožňuje ovládání ohřivače DHE SLi z externího místa. Externí ovládání je umístěno v nástěnném držáku. Propojení je nutno provést 4-žilovým řídicím vedením (s bezpečným napětím). Rozsah dodávky: vestavný modul záslepka nástěnný držák	148/80/53	2 247,-

FFB 1



### Rádiové dálkové ovládání

FFB 2



obj. číslo	typ	popis	rozměry v mm v/š/h	cena v Kč
16 94 78	FFB 1	Sada FFB 1 umožňuje externí ovládání průtokového ohřivače DHE SLi. Do ohřivače je vestavěn přijímač. Vysílač může být umístěn v nástěnném držáku na libovolném místě. Je možno připojit až 6 ovladačů. EI. krytí: IPX 7 Rozsah dodávky: přijímač rádiový ovládací díl nástěnný držák	130/63/18,5	3 296,-
16 94 82	FFB 2	Sada FFB 2 umožňuje rozšíření až na 6 ovládacích dílů. Vysílač může být umístěn v nástěnném držáku na libovolném místě. EI. krytí: IPX 7 Rozsah dodávky: rádiový ovládací díl nástěnný držák	130/63/18,5	1 885,-

## Tlakové stojaté zásobníkové ohřivače vody



SHW 300 S



SHO AC 600



WD 611



RWF 1 N - A

### Stojaté zásobníkové ohřivače vody

Tlaková nádrž pro zásobování více odběrových míst. Ocelový zásobník je uvnitř opatřen speciálním smaltem. Vnitřní nádoba je vybavena antikorozi tyčí. Přístroj je sériově vybaven teploměrem. Topná příruba pro jedno- nebo dvouokruhový provoz s jednotlivě vyměnitelnými měděnými topnými tělesy. Obsah zásobníku je udržován trvale na nastavené teplotě. Termostat s možností plynulého nastavení teploty od 35 do 82 °C s protizámrazovou ochranou, bezpečnostní omezovač teploty. Bezpečnostní armatury nejsou součástí dodávky (viz.str.16).

### Stojaté zásobníkové ohřivače vody SHW..S

Kvalitní tepelná izolace 50mm silná s malými ztrátami, umělohmotný plášť. Univerzální topnou přírubou v dvouokruhovém provedení lze zapojit jako jednookruhovou. Tlačítko pro rychloohřev. Přípustný provozní přetlak 0,6MPa. Elektrické krytí IP 24.

obj. číslo	typ	výkon	rozměr v mm v/š/h	objem	hmotnost v kg	přípojení	cena v Kč
18 21 20	SHW 200 S	pro SHW 200~400 S 2/4 kW/1/N/PE~230 V	1570/630/730	200 l	75	G 1	25 430,-
18 21 21	SHW 300 S	4/4 kW/1/N/PE~230 V 2/6 kW/3/N/PE~400 V	1585/700/815	300 l	95	G 1	27 850,-
18 21 22	SHW 400 S	3/6 kW/3/N/PE~400 V 4/6 kW/3/N/PE~400 V 6/6 kW/3/N/PE~400 V	1755/750/865	400 l	126	G 1	29 930,-

### Stojaté kombinované zásobníkové ohřivače vody SHW..WS

Popis stejný jako SHW..S. Zásobník je vybaven tepelným výměníkem a termostatem pro řízení oběhového čerpadla. Volba teploty do 60 °C. Přípustný provozní přetlak 1 MPa.

Obj. číslo	Typ	výkon	Rozměr v mm v/š/h	objem	hmotnost v kg	přípojení	cena v Kč
18 53 52	SHW 300 WS	viz. SHW..S	1585/700/815	300 l	120	G 1	43 490,-
18 53 53	SHW 400 WS		1755/750/865	400 l	151,5	G 1	45 470,-

### Stojaté zásobníkové ohřivače vody SHO..AC

Popis stejný jako SHW..S. Tepelná izolace není součástí zásobníku. Nádrž není vybavena tepelným výměníkem. Pro dvouokruhové provedení tlačítko pro rychloohřev. Přípustný pracovní přetlak 0,6 MPa.

obj. číslo	typ	výkon	rozměr v mm v/š/h	hmotnost v kg	přípojení	cena v Kč
00 14 14	SHO AC 600*	7,5 kW/3/N/PE ~ 400 V	1685/750/1000	160	G 2/G 1 1/2	46 650,-
00 33 52	SHO AC 600**	6/12 kW/3/N/PE ~ 400 V 12/12 kW/3/N/PE ~ 400 V	1685/750/1000	160	G 2/G 1 1/2	49 710,-
00 14 15	SHO AC 1000*	12 kW/3/N/PE ~ 400 V	2525/750/1000	228	G 2/G 1 1/2	63 530,-
00 33 53	SHO AC 1000**	9/18 kW/3/N/PE ~ 400 V 18/18 kW/3/N/PE ~ 400 V	2525/750/1000	228	G 2/G 1 1/2	63 640,-

\* jednookruhové provedení

\*\* dvouokruhové provedení  
(nízký tarif / rychloohřev)

### Tepelná izolace pro SHO..AC

obj. číslo	typ	pro přístroje provedení	cena v Kč
07 17 30	WD 611	SHO AC 600 - pěnová tepelná izolace s opláštěním z umělé hmoty	8 259,-
07 17 31	WD 1011	SHO AC 1000 - pěnová tepelná izolace s opláštěním z umělé hmoty	10 259,-

### Zvláštní vybavení pro stojaté zásobníkové ohřivače vody SHW

Regulátor teploty pro automatické zapnutí rychloohřivače, které závisí na spotřebě vody.

obj. číslo	typ	popis	cena v Kč
05 89 90	RWF 1N-A	Regulátor teploty pro automatické spínání rychloohřevu v případě potřeby. Rozsah nastavení teploty 30-90°C. Čidlo: délka 200 mm, $\phi$ 8 mm, přípojení G 1/2. Montáž do otvoru pro cirkulaci.	1 782,-

# Kombinované stojaté zásobníkové ohřivače vody a příslušenství



SB 302 S

## Kombinované stojaté zásobníkové ohřivače vody

Tlakový ohřivač na teplou vodu pro zásobování více odběrových míst jak v domácnosti, tak v průmyslu. Připojení studené vody spodem, teplé vody nahoře. V horní části nádrže je šroubení pro napojení cirkulace, případně šroubového topného tělesa BGC. Nádrž je opatřena dvěma přírubovými otvory, které je nutno osadit: výměníkem tepla (WTW), elektrickou topnou přírubou (FCR) nebo je lze zaslepit (B21, B28). Přístroj je sériově vybaven signální anodou a teploměrem.

## Kombinovaný stojatý zásobníkový ohřivač vody SB 302 a 402 S

Ocelová nádrž se speciálním vnitřním smaltováním, antikorozní tyčí a 50 mm silnou tepelnou izolací. Nádrž je vybavena dvěma přírubami opatřenými ucpávkou. Přípustný provozní přetlak 1 MPa.

obj. číslo	typ	přírubové otvory vnější $\phi$	max. ponorná hloubka	v/š/h v mm	objem	hmotnost v kg	připojení	cena v Kč
18 53 54	SB 302 S	2/210	530	1585/700	300 l	95	G 1	24 240,-
18 53 55	SB 402 S	2/210	580	1755/750	400 l	126,5	G 1	28 520,-

## Kombinovaný stojatý zásobníkový ohřivač SB 602 AC, SB 1002 AC

Popis jako u předcházejících přístrojů, ale tepelná izolace je dodávána zvlášť. Přípustný provozní přetlak 1 MPa.

obj. číslo	typ	přírubové otvory vnější $\phi$	max. ponorná hloubka	v/š/h v mm	objem	hmotnost v kg	připojení	cena v Kč
07 15 54	SB 602 AC	2/280	790	1685/750/800	600 l	160	G 2 / G 1½	41 320,-
07 12 82	SB 1002 AC	2/280	790	2525/750/800	1000 l	228	G 2 / G 1½	51 430,-



SB 602 AC

## Tepelná izolace pro SB 602 AC, SB 1002 AC

obj. číslo	typ	pro přístroje provedení	cena v Kč
07 17 32	WD 612	SB 602 AC pěnová tepelná izolace 100 mm s opláštěním z umělé hmoty	8 459,-
07 17 33	WD 1012	SB 1002 AC pěnová tepelná izolace 100 mm s opláštěním z umělé hmoty	10 259,-

## Elektrická topná příruba pro nádrže SB 302 - 402 S, SB 602 -1002 AC

popis viz topné příruby na str. 15.

## Topná tělesa šroubovací pro nádrže SB 302 - 402 S, SB 602 -1002 AC

popis viz šroubovací tělesa na str. 15.

## Zaslepovací příruby pro nádrže SB 302 - 402 S, SB 602 -1002 AC

Zaslepovací příruby druhého přírubního otvoru, zevnitř smaltované. Těsnění, šrouby s izolačními pouzdry a tepelná izolace.

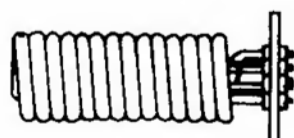
obj. číslo	typ	použitelné v	$\phi$ příruby v mm	cena v Kč
07 61 02	B 21	SB 302 - 402 S	210	1 978,-
07 61 03	B 28	SB 602 - 1002 AC	280	2 771,-



WD 612

## Výměník tepla pro kombinované stojaté zásobníky SB 302 - 402 S, SB 602 - 1002 AC

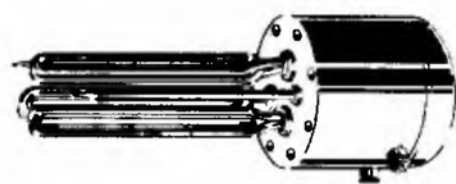
Výměník pro ohřev vody topnou vodou z kotle nebo jiného zdroje tepla. K dodávce patří termostat pro řízení oběhového čerpadla a tepelná izolace.



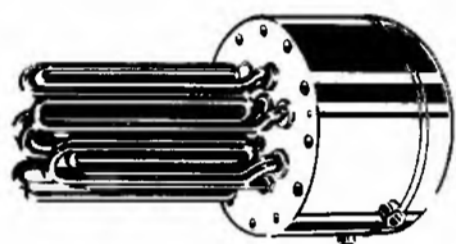
WTW

obj. číslo	typ	použitelné v	přípoj	výhřevná plocha	hloubka ponoru	$\phi$ příruby v mm	cena v Kč
07 60 62	WTW 21/13	SB 302 - 402 S	G1	ca. 1,3 m <sup>2</sup>	410	210	13 864,-
07 60 98	WTW 28/18	SB 602 - 1002 AC	G1	ca. 1,8 m <sup>2</sup>	440	280	18 586,-
07 60 99	WTW 28/23	SB 602 - 1002 AC	G1	ca. 2,3 m <sup>2</sup>	540	280	19 589,-

## Elektrické topné příruby



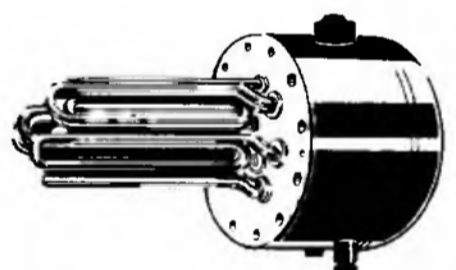
FCR 18



FCR 28



FCR 21



FCR 28



BGC

### Elektrické topné příruby FCR 18, FCR 28 (jednookruhové provedení)

El. topné příruby pro přípravu teplé užitkové vody v uzavřených zásobnících. Regulátor teploty lze seřídit od 35 do 85 °C, sériově je seřízen na 60 °C (zarážka).

Bezpečnostní termostat a ochrana před mrazem. Určeny pro vodorovné zabudování do přírub. Zabudovaný stykač do 27 kW topného výkonu, přírubové těsnění, ochranný kryt s dvěma kabelovými průchodkami. Jednotlivě vyměnitelná měděná topná tělesa. Max. dovolený provozní tlak 1 MPa. Elektrické krytí IP 24.

### Univerzální topná příruha FCR 21/FCR 28

Elektrická vytápěcí příruha určená k zabudování do nádrží pro přípravu teplé užitkové vody s rozdílnými variantami topného výkonu, které lze použít v jednookruhovém nebo dvouokruhovém zapojení. Měděná topná tělesa se dají jednotlivě vyměnit. Regulátor teploty lze nastavit od 35 do 85 °C. Bezpečnostní termostat a ochrana proti mrazu. Volba nabíjecí doby (4 až 8 hodin). Tlačítko pro sepnutí rychloohřevu u typu FCR 21/60, lze dodat též k typu FCR 28/120 a 28/180. Elektrické krytí IP 24.

obj. číslo	typ	určeno pro	výkon	provedení*	nastavení teploty	ponorná hloubka v mm	φ příruby v mm	cena v Kč
00 06 91	FCR 18/60		6 kW 3/PE ~ 400 V	E	uvnitř	325	180	10 279,-
00 06 92	FCR 18/90		9 kW 3/PE ~ 400 V	E	uvnitř	325	180	12 010,-
07 13 30	FCR 21/60	SB 302 - 402	2/4kW 1/N/PE ~ 230 V 2/6, 3/6, 4/6 kW 3/N/PE ~ 400 V	U,Z	z venku	400	210	10 176,-
07 13 31	FCR 21/120	SB 302 - 402	4 kW 1/N/PE ~ 230 V 8 kW 2/N/PE ~ 400 V 12 kW 3/PE ~ 400 V	U,E	z venku	400	210	9 703,-
07 13 32	FCR 28/120	SB 602 - 1002	6/12 kW 3/N/PE ~ 400 V 12/12 kW 3/N/PE ~ 400 V	U,Z	z venku	450	280	15 944,-
07 13 33	FCR 28/180	SB 602 - 1002	9/18 kW 3/N/PE ~ 400 V 18/18 kW 3/N/PE ~ 400 V	U,Z	z venku	320	280	17 479,-
00 06 94	FCR 28/120	SB 602 - 1002	12 kW 3/PE ~ 400 V	E	uvnitř	320	280	15 275,-
00 06 95	FCR 28/180	SB 602 - 1002	18 kW 3/PE ~ 400 V	E	uvnitř	320	280	15 429,-
00 06 96	FCR 28/270	SB 602 - 1002	27 kW 3/PE ~ 400 V	E	uvnitř	320	280	18 066,-
00 15 02	FCR 28/360	SB 602 - 1002	36 kW 3/PE ~ 400 V	E	uvnitř	320	280	18 396,-

\* provedení: E = jednookruhové U = univerzální topná příruha (lze zapojit různé varianty výkonu)  
Z = dvouokruhové (lze zapojit jako jednookruhové)

### Protipříruha určená pro FCR

obj. číslo	typ	φ v mm	pro topnou přírubu	cena v Kč
00 16 63	GF 18 ocel	180	FCR 18	2 256,-
00 16 64	GF 28 ocel	280	FCR 28	2 470,-

### Šroubovací topná tělesa pro tlakové zásobníky

Šroubovací topná tělesa BGC jsou vyrobena z mědi s dlouhou životností. Sériově jsou vybaveny regulátorem teploty (5-85 °C) s omezovačem na 60°C. Šroubení je zhotoveno z mosazi, závit G 1 1/2 s těsněním. Bezpečnostní omezovač teploty. Max. dovolený provozní tlak 1 MPa. Elektrické krytí IP 44.

obj. číslo	typ	výkon	nastavení teploty	hloubka ponoru	závit	cena v Kč
00 37 69	BGC	1; 2; 3; 4; 5,7 kW/230V 3 kW/2/PE ~ 400V 6 kW/3/PE ~ 400V	z venku	500	G 1 1/2	4 594,-
07 51 15	BGC 45	1; 2; 3; 4; 5,7 kW/230V 3 kW/2/PE ~ 400V 6 kW/3/PE ~ 400V	z venku	455	G 1 1/2	4 944,-

\*kompletní s vsuvkou G 1 1/2 pro průchod tepelnou izolací

## Poznámky

## Nástěnná akumulární kamna ETW 120-480 electronic

### Nástěnná plochá akumulární kamna s elektronickou regulací nabíjení a sériově vestavěnými topnými tělesy

Úroveň nabití 4-stupňově volitelná (100/90/80/70%), dva řídicí vstupy pro stejnosměrné (0,91-1,43 V) a střídavé (230 V) řídicí signály. Střídavý řídicí signál přepínatelný od 80% na 68/72% a 37/40% doby plného sepnutí. Pokud bude signál LF nebo SH (regulace nabíjení) přiveden přímo na regulátor nabíjení, může být upuštěno od instalace stykače vytápění nebo od 3-pólového termorelé pro režim uvolnění nízkého tarifu. Signalizace poruchy nebo odpojení čidla teploty ve vyzdívce nebo voliče regulátoru nabíjení pomocí světelných diod. Vysoce kvalitní tepelná vícevrstvá izolace "thermosolid". Speciální vyzdívka. Obzvláště tichý tangenciální ventilátor. Mřížka pro dodržení minimálního odstupu od stěny. Vybíjení je možno řídit buď nástěnným nebo vestavným prostorovým termostatem. Vestavěná nabíjecí regulace plynule nastavitelná ručně nebo nabíjecí automatikou. Barva kamen čistě bílá, RAL 9010, emailový lak. Mřížka výstupního vzduchu je z bronzově eloxovaného hliníku. Instalace na stěnu pomocí sériově dodávaných konzolí (u dostatečně nosných zdí) nebo na podlahu. Topná tělesa jsou zhotovena z žáruvzdorné oceli s nástrčným připojením. Jmenovitý příkon je možno vnitřním prosvorkováním snížit na 91,6; 83,3 a 75 %. El. připojení 3/N/PE~ 400 V. ETW 120 a 180 možno prosvorkovat na 1/N/PE~230 V.

- odpovídá nové normě EN 60335
- zvýšená bezpečnost díky bezpečnostnímu termostatu bez automatického resetu
- pouze jeden typ vyzdívky
- univerzální AC/DC regulátor nabíjení
- u střídavého signálu nabíjení 3 volitelné systémy
- samostatný vstup pro stejnosměrný řídicí signál (0,91-1,43 V)
- nejsou nutné žádné sady topných těles
- topná tělesa sériově zapojena
- sériově vestavěné protiprachové sítko



ETW 120



ETW 180



ETW 240



ETW 300



ETW 360



ETW 420



ETW 480

skříň obj. číslo	typ	vyzdívka * obj. číslo	v/š/h v mm	hmotnost v kg	jmen. příkon v kW	přepojitelné na kW	cena v Kč
07 43 91	ETW 120	17 22 93 6 balení	546/578/197	73,5	1,20		13 430,-
						1,10	
						1,00	
						0,90	
07 43 92	ETW 180	17 22 93 9 balení	546/739/197	106	1,80		15 720,-
						1,65	
						1,50	
						1,35	
07 43 93	ETW 240	17 22 93 12 balení	546/900/197	137,5	2,40		17 580,-
						2,20	
						2,00	
						1,80	
07 43 94	ETW 300	17 22 93 15 balení	546/1061/197	169	3,00		19 070,-
						2,75	
						2,50	
						2,25	
07 43 95	ETW 360	17 22 93 18 balení	546/1222/197	201	3,60		21 540,-
						3,30	
						3,00	
						2,70	
07 43 96	ETW 420	17 22 93 21 balení	546/1383/197	232,5	4,20		25 140,-
						3,85	
						3,50	
						3,15	
07 43 97	ETW 480	17 22 93 24 balení	546/1544/197	264,5	4,80		26 310,-
						4,40	
						4,00	
						3,60	

\* Je dodávána automaticky s akumulárními kamny

# Akumulační kamna ETS 200-700 electronic

## Akumulační kamna standardní série s elektronickou regulací nabíjení a sériově vestavěnými topnými tělesy

Úroveň nabití 4-stupňově volitelná (100/90/80/70%), dva řídicí vstupy pro stejnosměrné (0,91-1,43 V) a střídavé (230 V) řídicí signály. Střídavý řídicí signál přepínatelný od 80% na 68/72% a 37/40% doby plného sepnutí. Pokud bude signál LF nebo SH (regulace nabíjení) přiveden přímo na regulátor nabíjení, může být upuštěno od instalace stykače vytápění nebo od 3-pólového termorelé pro režim uvolnění nízkého tarifu. Signalizace poruchy nebo odpojení čidla teploty ve vyzdívce nebo voliče regulátoru nabíjení pomocí světelných diod.

Vysoce kvalitní tepelná vícevrstvá izolace "thermosolid". Speciální vyzdívka.

Obzvláště tichý tangenciální ventilátor. Mřížka pro dodržení minimálního odstupu od stěny.

Vybíjení je možno řídit buď nástěnným nebo vestavným prostorovým termostatem. Vestavěná nabíjecí regulace plynule nastavitelná ručně nebo nabíjecí automatikou. Barva kamen čistě bílá, RAL 9010, emailový lak. Mřížka výstupního vzduchu je z bronzově eloxovaného hliníku. Topná tělesa jsou zhotovena z žáruvzdorné oceli s nástrčným připojením. Jmenovitý příkon je možno vnitřním prosvrkováním snížit na 91,6; 83,3 a 75 %. El.připojení 3/N/PE~ 400 V.

- odpovídá nové normě EN 60335
- zvýšená bezpečnost díky bezpečnostnímu termostatu bez automatického resetu
- pouze jeden typ vyzdívky
- univerzální AC/DC regulátor nabíjení
- u střídavého signálu nabíjení 3 volitelné systémy
- samostatný vstup pro stejnosměrný řídicí signál (0,91-1,43 V)
- nejsou nutné žádné sady topných těles
- topná tělesa sériově zapojena
- sériově vestavěné protiprachové sítko



ETS 200



ETS 300



ETS 400



ETS 500



ETS 600



ETS 700

skříň obj. číslo	typ	vyzdívka * obj. číslo	v/š/h v mm	hmotnost v kg	jmen. příkon v kW	přepojitelné na kW	cena v Kč
07 44 84	ETS 200	17 22 92 6 balení	650/605/245	118	2,00		14 240,-
						1,83	
						1,67	
						1,50	
07 44 85	ETS 300	17 22 92 9 balení	650/780/245	169	3,00		16 040,-
						2,75	
						2,50	
07 44 86	ETS 400	17 22 92 12 balení	650/955/245	220	4,00		18 180,-
						3,66	
						3,33	
07 44 87	ETS 500	17 22 92 15 balení	650/1130/245	271	5,00		20 330,-
						4,58	
						4,17	
07 44 88	ETS 600	17 22 92 18 balení	650/1305/245	322	6,00		23 900,-
						5,50	
						5,00	
07 44 89	ETS 700	17 22 92 21 balení	650/1480/245	373	7,00		26 320,-
						6,41	
						5,83	
						5,25	

\* Je dodávána automaticky s akumulacími kamny

## Nízká akumulční kamna ETT Zvláštní příslušenství akumulčních kamen



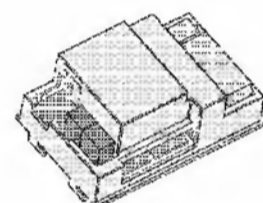
ETT 500

### ETT 350-500 electronic

- univerzální elektronický regulátor nabíjení
- stř. řídicí signál 230V, 80%, 68/72%, 37/40% ED
- ss. řídicí signál 0,91 - 1,43 V
- redukovatelný připojovací příkon
- volitelný stupeň nabití
- tichý tangenciální ventilátor
- sériové sítko pro zachycení prachových nečistot
- zvýšení bezpečnosti díky bezp. termostatu bez funkce RESET

skříň obj. číslo	typ	vzdávka* obj. číslo	v/š/h v mm	hmotnost v kg	jmen. příkon v kW	barva	cena v Kč
07 44 90	ETT 350	17 22 92 10 balení	490/1130/245	197	3,5	bílá RAL 9010	20 050,-
07 44 91	ETT 500	17 22 92 14 balení	490/1480/245	270	5	bílá RAL 9010	24 307,-

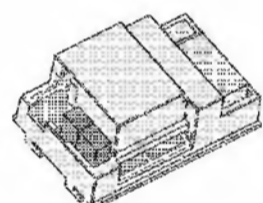
\* Je dodávána automaticky s akumulčními kamny



RTI-E3

### Vestavný elektronický 2-bodový prostorový termostat pro akumulční kamna ETW, ETS, ETT

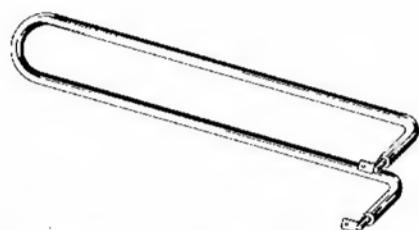
obj. číslo	Typ	Popis	cena v Kč
18 20 26	RTI-E3	elektronický 2-bodový prostorový termostat pro vestavbu do spínací skříňky kamen, přepínač VYP/ZAP, spínací diference $\leq 1$ K, spínací proud pro přímotop. vytápění 10 A, 230 V. Noční útlum cca. 4 K.	1 298,-



RTI-EP2

obj. číslo	Typ	popis	cena v Kč
18 20 27	RTI-EP2	elektronický proporcionalní 2-bodový prostorový termostat pro vestavbu do spínací skříňky kamen, přepínač VYP/ZAP, řídicí výkon 100 VA, spínací proud pro přímotop. vytápění 10 A, 230 V. Noční útlum cca. 4 K.	2 229,-

## Zvláštní příslušenství akumulčních kamen ETS



přímotopné těleso

### Přímotopná tělesa pro akumulční kamna ETW, ETS, ETT

Sada obsahuje topné těleso, vypínač, regulátor teploty, a připevňující materiál.

obj.číslo	pro typ	el. příkon v kW	cena v Kč
18 21 03	ETW 120, ETS 200	0,35	1 833,-
18 21 04	ETW 180, ETS 300	0,5	1 844,-
18 21 05	ETW 240, ETS 400	0,8	1 854,-
18 21 06	ETW 300, ETS 500, ETT 350	1	1 875,-
18 21 07	ETW 360	1,2	2 384,-
22 09 00	ETS 600	1,2	2 184,-
18 21 08	ETS 700, ETT 500	1,5	2 215,-
18 52 76	ETW 420	1,5	2 215,-
18 21 09	ETW 480	1,7	2 225,-



vario konzola

### Vario-konzola pro akumulční kamna ETW

obj.číslo	popis	cena v Kč
18 21 02	sada pro instalaci přístroje nad podlahou (100 mm), výškově seřiditelné	1 909,-



podpěrná konzola

### Podpěrná konzola pro akumulční kamna ETW

obj.číslo	popis	cena v Kč
18 21 01	sada pro instalaci přístroje nad podlahou u stěn s nedostatečnou nosností	597,-

### Vario-konzola pro akumulční kamna ETS, ETT

obj.číslo	popis	cena v Kč
18 20 28	sada pro instalaci přístroje nad podlahou (100 mm), výškově seřiditelné	1 382,-

### Krytka pro ETW, ETS, ETT

obj.číslo	popis	cena v Kč
17 13 62	krytka (záslepka) pro regulátor nabíjení nebo prostor termostat	13,-

### Sada akumulčních topných těles pro akumulční kamna ETS a ETT

#### Pro doby nabíjení < 8 hodin

Sériově dodávané topné těleso musí být vyměněno.

Obj.číslo	pro typ	připojovací výkon v kW	cena v Kč
18 21 10	ETS 200	2,7	1 185,-
18 21 11	ETS 300	4,1	1 245,-
18 21 12	ETS 400	5,5	1 315,-
18 21 13	ETS 500	6,5	1 675,-
18 21 14	ETS 600	8,1	1 750,-
18 21 15	ETS 700	9	1 801,-
18 21 16	ETT 350	4,9	1 440,-
18 21 17	ETT 500	6,5	1 754,-

## Regulace pro akumulční kamna

### Nabíjecí automatiky pro akumulční kamna



EAS 4



ZSE 4

obj. číslo	typ	provedení	cena v Kč
18 79 01	EAS 4	Nabíjecí automatika bez časového článku Elektronická nabíjecí automatika kompletní s venkovním čidlem. Řídící výkon 300 W. <ul style="list-style-type: none"> <li>• napěťový řídicí systém 80 % doby plného sepnutí (ED)</li> <li>• útlumové nabíjení s přídatnými hodinami možné</li> <li>• snadná montáž na spodní kryt</li> </ul>	3 123,-
18 79 02	ZSE 4	Skupinový řídicí přístroj <ul style="list-style-type: none"> <li>• individuálně nastavitelný od -36% do +12%</li> <li>• řídicí výkon max. 300 W</li> <li>• použitelné ve spojení s EC..., EM3, EMZR.. a EA..</li> </ul>	2 843,-

### Regulátory teploty místnosti



RTA - S



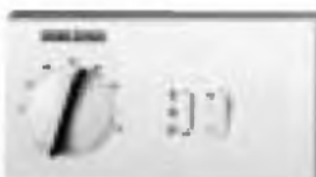
RTNZ - S



RTU - S



RTP - S



RTPZ - S

obj. číslo	typ	provedení	rozměry v mm v/š/h	cena v Kč
07 34 91	RTA-S	prostorový termostat se zpětnou vazbou nastavení 5 - 35°C, citlivost +/- 0,5 °C 10A/250 V, s vypínačem	73/73/23	510,-
07 41 98	RTA 3000	stejně jako RTA-S, ale bez spínače, spínací výkon 3 kW, 250 V 50/60 Hz	73/73/23	536,-
07 34 92	RTNZ-S	stejně jako RTA-S s vypínačem přídatného topení	73/73/23	759,-
07 34 93	RTU-S	prostorový termostat se zabudovaným časovým spínačem. Pro denní a noční provoz (noční snížení o 2 - 10°C) možnost nastavení 5 - 30°C	79/147/33	1 803,-
07 34 94	RTP-S	proporcionální regulátor teploty v místnosti s vypínačem. Elektronická regulace, která podle teplotního rozdílu reguluje otáčky ventilátoru, řídí výkon max. 180 W	79/147/27	2 009,-
07 34 95	RTPZ-S	stejně jako RTP-S s vypínačem pro noční snížení a spínačem přídatného topení 16 A 220 V	79/147/27	2 163,-

Barva: RAL 9010

# Statická akumulční kamna ETC



## Statická akumulční kamna

Nástěnná statická akumulční kamna s akumulční částí použitelnou pro 7 hodinovou nabíjecí dobu. Kvalitní tepelná izolace umožňuje postupné uvolňování tepla během dne. Kamna jsou vybavena speciální vysoce kvalitní vyzdívkou. Příklad je vybaven bezpečnostním termostatem. Nabíjecí regulace a prostorový termostat jsou vestavěny v přístroji ( s výjimkou ETC 85 M ). Kryt kamen je vyroben z ocelového plechu opatřeného perlově bílým emailovým lakem (RAL 9001). Mřížka výstupního vzduchu je z bronzově eloxovaného hliníku.

Elektrické připojení 1/N/PE~230 V.

obj. číslo	typ	obj. č. vyzdívkou	rozměry v mm v/š/h	hmotnost * kg	jmen. příkon kW	el. krytí	cena v Kč
18 20 59	ETC 85 M	2 x 18 73 72	700/355/170	14/45	0,85	IP 2X	7 070,-
18 20 63	ETC 170 A	4 x 18 73 72	700/585/170	20/82	1,7	IP 2X	9 320,-
18 20 64	ETC 255 A	6 x 18 73 72	700/815/170	28/121	2,55	IP 2X	12 040,-
18 20 65	ETC 340 A	8 x 18 73 72	700/1045/170	41/165	3,4	IP 2X	13 020,-

\* bez vyzdívkou/s vyzdívkou

## Přímotopné konvektory



CON 10 ZS



CON 15 ZS



CON 20 ZS

### Konvektory CON..S

Přístroje pro trvalé vytápění místností. Konvektory pracují rychle a bezhlučně. Vestavěný elektromechanický termostat a vypínač. Provedení CON..ZS má vestavěny spínací hodiny na 24 hodin. Přístroj má bílou, mřížka antracitovou barvu. Kompaktní topná vložka se zvýšenou životností. Termostat s protizámrazou polohou (+ 7°C). Elektrické krytí - IP 24.

obj. číslo	typ	výkon	v/š/h v mm	hmotnost v kg	cena v Kč
07 18 15	CON 10 S	1,0 kW/230 V ~	460/430/123	4,8	2 833,-
07 18 16	CON 15 S	1,5 kW/230 V ~	460/585/123	6,5	3 080,-
07 18 17	CON 20 S	2,0 kW/230 V ~	460/740/123	8,3	3 327,-
07 18 18	CON 30 S	3,0 kW/230 V ~	460/1050/123	11,3	4 110,-

### CON® - ZS s 24 - hodinovými spínacími hodinami

obj. číslo	typ	výkon	v/š/h v mm	hmotnost v kg	cena v Kč
07 18 19	CON 10 ZS	1,0 kW/230 V ~	460/430/123	4,8	3 420,-
07 18 20	CON 15 ZS	1,5 kW/230 V ~	460/585/123	6,5	3 790,-
07 18 21	CON 20 ZS	2,0 kW/230 V ~	460/740/123	8,3	3 945,-
07 18 22	CON 30 ZS	3,0 kW/230 V ~	460/1050/123	11,3	4 717,-

### Konvektory CAES

Přístroje pro trvalé vytápění místností nebo také pro vytápění v přechodném období. Konvektory vytopí místnost tiše a rovnoměrně konstantní teplotou, regulovanou vestavěným elektronickým termostatem s protizámrazovou polohou a nočním útlumem. Přístroj je vybaven řídicím vodičem, kterým je možno z externí regulace ovládat funkce: noční útlum, protizámrazová ochrana a provozní vypnutí a normální provoz. Vestavěným vypínačem je možno přístroj vypnout. Kompaktní topná vložka se zvýšenou životností. Přístroj je bílý. Jednoduchá montáž speciální konzolí se zámkem na zeď. Odběr řídicího vodiče 1 konvektoru je 2 mA. Elektrické krytí - IP 24.



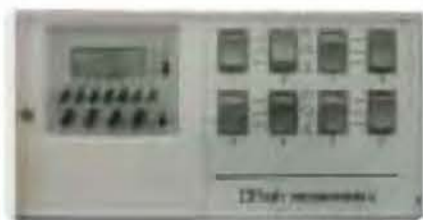
CAES

obj. číslo	typ	výkon	v/š/h v mm	cena v Kč
15 33 46	CAES 500	0,5 kW/230 V	440/384/80	1 689,-
15 33 47	CAES 750	0,75 kW/230 V	440/384/80	1 772,-
15 33 48	CAES 1000	1,0 kW/230 V	440/456/80	1 864,-
15 33 49	CAES 1250	1,25 kW/230 V	440/528/80	1 906,-
15 33 50	CAES 1500	1,5 kW/230 V	440/600/80	1 998,-
15 33 51	CAES 1750	1,75 kW/230 V	440/672/80	2 081,-
15 33 52	CAES 2000	2,0 kW/230 V	440/744/80	2 204,-

## Regulace ke konvektorům CAES

### Programmer II

Programátor pro vytápění přímotopnými konvektory s řídicím vodičem pro dvě zóny. Regulace má digitální hodiny s týdenním cyklem. Nastavení přepínání mezi komfortní a redukovanou teplotou (noční útlum). Napájení z el. sítě 230 V ~. Elektrické krytí IP 30.



Programer II

obj. číslo	typ	výstup	rezerva chodu	el. příkon	výstupy/řídicí vodiče	cena v Kč
03 07 29	PR II	8 vodičů	72 hodin	0,5 VA	0,5 A	4 923,-

## Přenosné konvektory, rychloohřivače, protizámrazové ochrany, infrazářiče



CS 20

### Konvektor CS 20

Lehce přenosný konvektor obzvláště vhodný pro přechodné období. Tepelná pojistka proti přehřátí. Tři volitelné výkonové stupně (750/1250/2000 W). Protizámrazová poloha termostatu. Spínače s vestavěnými kontrolkami. Plynule nastavitelná teplota. Přístroj je bílý s šedými výstupními mřížkami.

obj. číslo	typ	barva	příkon v kW	v/š/h v mm	cena v Kč
07 43 76	CS 20	bílá	0,75/1,25/2 kW/220-230 V~	390/600/100	1 764,-



CS 20 L

### Konvektor CS 20 SL

Provedení stejné jako CS 20 S, navíc vestavěný ventilátor. Ventilátor může být zapnut při každém výkonovém stupni. Rychlý rovnoměrný ohřev vzduchu v místnosti. Přístroj umožňuje režim přístroje jako ventilátoru studeného vzduchu.

obj. číslo	typ	barva	příkon v kW	v/š/h v mm	cena v Kč
07 43 77	CS 20 L	bílá	0,75/1,25/2 kW/220-230 V~	390/710/100	2 101,-

## Rychloohřivače



CK 20 S

### Rychloohřivače CK-S

Vyhřívají rychle prostory, které mají být vytápěny jen občas. Teplotu lze řídit plynule u všech typů. Typ CKZ 20 S má vestavěny spínací hodiny na 24 hodin. Přístroj je možno zapnout na trvalý provoz. Přístroj má bílou, mřížka antracitovou barvu. Elektrické krytí - IP 13 B.

obj. číslo	typ	výkon	v/š/h v mm	hmotnost v kg	cena v Kč
07 17 93	CK 20 S	2,0 kW/230 V ~	460/335/123	4,4	2 492,-



CKZ 20 S

### CKZ-S s 24 - hodinovými spínacími hodinami

Provedení stejné jako u CK 20 S, navíc zabudovány 24 - hodinové spínací hodiny. Základní topný výkon je 1 kW, časovým spínačem je možno zapnout rychloohřev 2 kW.

obj. číslo	typ	výkon	v/š/h v mm	hmotnost v kg	cena v Kč
07 17 95	CKZ 20 S	2,0 kW/230 V ~	460/335/123	4,4	3 584,-

## Protizámrazová ochrana, infrazářiče



CFK 5

### Nástěnný zářič - ochrana proti mrazu

Nástěnný zářič CFK 5 chrání malé místnosti před mrazem. Udržuje příjemnou základní teplotu. Topné těleso z nerezové oceli se zapíná pomocí regulátoru teploty. EI. krytí - IP x 3.

obj. číslo	typ	barva	výkon	v/š/h v mm	hmotnost v kg	cena v Kč
07 36 85	CFK 5	bílá	0,5 kW/230 V	387/170/110	0,8	814,-



IW 20

### Infračervený zářič

IW je infračervený zářič, jehož zrcadlově lesklý reflektor s topnými tělesy z křemičité keramiky je možno naklápět o 40 stupňů. Upevňuje se na zeď a vyzařuje příjemné teplo, aniž by způsobil průvan. Doporučuje se použít především v koupelnách, na verandách nebo terasách. Elektrické krytí - IP x 4.

obj. číslo	typ	výkon	v/š/h v mm	cena v Kč
07 05 81	IW 12	1,2 kW/220 V	91/746/41	1 803,-
07 05 25	IW 20	2 kW/220 V, 3 stupňové zapínání 0,85/1,2/2 kW	stejně jako IW 12	2 297,-

## Osoušeče rukou HTE electronic



HTE 4

### Osoušeč rukou HTE 4 electronic s plastovým krytem

Hygienický a hospodárny provoz díky spínání infračervenou detekční elektronikou. HTE osouší ruce rychle a bezhlučně. Při návrhu nového designu byl kladen důraz na odolnost proti případným nárazům i UV záření. Osoušeč je sériově vybaven osvěžovačem vzduchu (držák a 2 náplně). Elektrické krytí IP 23.

obj. číslo	typ	barva	výkon	v/š/h v mm	hmotn. v kg	cena v Kč
07 30 07	HTE 4	bílá	1,8 kW/230 V ~	250/238/230	2,5	4 779,-



HTE 5

### Osoušeč rukou HTE 5 electronic s litinovým krytem

Funkce shodná s osoušečem HTE 4. Litinový kryt vyvinutý pro prostory, v kterých hrozí mechanické poškození. Elektrické krytí IP 23.

obj. číslo	typ	barva	výkon	v/š/h v mm	hmotn. v kg	cena v Kč
07 30 08	HTE 5	bílá	1,8 kW/230 V ~	266/257/230	4	5 438,-

## Osoušeče rukou HTT turbo-tronic



HTT 4 WS

### Osoušeč rukou HTT 4 WS s plastovým krytem

Výkonově silnější osoušeč určený pro místa s vysokými nároky na sanitární prostory v gastronomii a provozech. Vyšší množství vzduchu umožňuje obzvláště krátké časy osoušení. Hygienický a hospodárny provoz díky spínání infračervenou detekční elektronikou. Osoušeč je sériově vybaven osvěžovačem vzduchu (držák a 2 náplně).

obj. číslo	typ	barva	výkon	v/š/h v mm	hmotn. v kg	cena v Kč
07 44 64	HTT 4 WS	bílá	2,6 kW/220 - 240 V ~	250/238/230	2,7	5 783,-



HTT 5 AM

### Osoušeč rukou HTT 5 s litinovým krytem

Funkce shodná s osoušečem HTT 4. Litinový kryt vyvinutý pro prostory, v kterých hrozí mechanické poškození.

obj. číslo	typ	barva	výkon	v/š/h v mm	hmotn. v kg	cena v Kč
07 44 65	HTT 5 WS	bílá	2,6 kW/220 - 240 V ~	266/257/230	4,2	6 911,-
18 20 52	HTT 5 AM	antracit. kov	2,6 kW/220 - 240 V ~	266/257/230	4,2	7 622,-
18 20 53	HTT 5 SM	stříbrný kov	2,6 kW/220 - 240 V ~	266/257/230	4,2	7 622,-



HTT 5 SM

### Příslušenství osoušečů rukou

Náhradní balení osvěžovače vzduchu.

obj. číslo	typ	popis	cena v Kč
16 82 13	DPS 1	sada 5 náplní osvěžovače vzduchu (tyčinek) a jednoho držáku pro připevnění do osoušeče HTE 4 a HTT 4	74,-
16 82 14	DPS 2	sada 5 náplní osvěžovače vzduchu (tyčinek) a jednoho držáku pro připevnění do osoušeče HTE 5 a HTT 5	95,-

# Systemová technika

	<b>Strana</b>
<b>Ventilační systémy</b>	<b>24</b>
<b>Solární systémy</b>	<b>29</b>
<b>Tepelná čerpadla</b>	<b>34</b>

## **Uvedení do provozu**

Uvedení do provozu tepelného čerpadla WPL, WPF, WPC nebo větracích jednotek LWA 303 a LWZ 303/403 je součástí základní ceny. Uvedení do provozu smí provést pouze autorizovaný servisní pracovník podle „Podmínek pro uvedení tepelného čerpadla do provozu“. Uvedením námi dodaného přístroje do provozu osobou bez platného oprávnění, vydaného společností Stiebel Eltron Praha, nebudou naplněny podmínky pro přiznání záruky.

## Ventilační jednotky s rekuperací tepla



DL 13 eurovent

### Zdravé klima s vysoce efektivní, decentralizovanou ventilační jednotkou s rekuperací tepla DL 13 eurovent

Decentralizovaná ventilační jednotka je ideální řešení pro ty co chtějí šetřit energii na vytápění. Vysoce efektivní křížový protiproudý výměník zajišťuje optimální využití energie. Teplo z odpadního vzduchu se předá až z 90 % přiváděnému čerstvému vzduchu. To šetří náklady na vytápění. Prach a květinové pyly jsou spolehlivě filtrovány a alergici si tak mohou oddechnout. Také se zmenšilo obtěžování hlukem z venku, protože díky automatické ventilaci mohou zůstat okna zavřená. Přístroj je použitelný k větrání i v kombinaci s jinými vytápěcími systémy. Pro místnosti s krátkodobou potřebou tepla je možno použít ventilační- vytápěcí přístroj s potřebným topením 0,8 kW i pro samostatné vytápění. Stabilní rámová

konstrukce se skříní z ocelového plechu s práškovým nástřikem krémově bílé barvy RAL 9001. Mřížka výstupu vzduchu bronzově hnědá. Vedení přiváděného a odpadního vzduchu stěnou. Ovládací prvky pohodlně přístupné zepředu. Sériově s nástěnnou konzolí pro montáž nad podlahou na nosné stěně.

- rekuperace tepla až 90 %
- není zapotřebí dodatečné dohřívání přiváděného venkovního vzduchu
- provozní spínač ZAP/ VYP
- 4-stupňový spínač pro objemový průchod vzduchu, 20/ 40/ 60 m<sup>3</sup>/hod a „volné letní chlazení“
- indikace pro výměnu filtru
- indikace pro kondenzát
- potřebné topení 0,8 kW
- sériově s integrovaným regulátorem teploty místnosti

obj. číslo	typ	přípojky vzduchu	rozměr v/š/h v mm	hmotn. v kg	potřeba tepla W	cena v Kč
07 40 75	DL 13	φ 150 mm	546/870/217	26,5	800	29 460,-

obj. číslo	typ	popis	cena v Kč
07 40 81	RKL	Kruhový kanál Souprava kruhového kanálu „Systém 100“ pro krátký, horizontální otvor přiváděného a odpadního vzduchu. 2 kusy kruhové trubky po 0,5 m a 2 ks ochranná mřížka proti působení vlivů povětrnosti se zpětnými klapkami.	1 051,-
07 40 82	FKL	Plochý kanál Souprava plochého kanálu „Systém 100“ pro krátký, horizontální otvor přiváděného a odpadního vzduchu. 2 kusy ploché kanálové trubky po 0,5 m a 2 kusy zpětné klapky se 2 kusy ochranné mřížky proti působení vlivů povětrnosti.	1 164,-
07 40 83	FKL 1	Doplňková souprava plochého kanálu Doplňková souprava plochého kanálu „Systém 100“ pro vedení vzduchového kanálu až po parapet venkovního okna. Souprava sestává ze 4 oblouků ploché trubky a 2 ks plochých kanálů po 0,5 m	906,-
07 43 66	ABL	Kryt na venkovní stěnu Hliníkový kryt pro zakrytí průrazu stěnou pro venkovní vzduch a odvětrávaný vzduch. Kryt je možno přiříznout na místě na potřebnou délkovou míru. Je možný nátěr příslušnou barvou fasády. Na bocích dvě hliníkové krytky. Rozměry D/V/H=1600/160/56 mm.	3 258,-
07 40 84	SKL	Opěrná konzola Použitelná ve spojení se sériovou konzolou u omezeně nosných stěn.	474,-
07 40 85	BKL	Opěrná konzola Instalace nad zemí u nedostatečně nosných stěn.	1 143,-
07 40 80	FL	Vzduchový filtr Filtreační souprava, sestávající vždy z 5 kusů mikrofiltrů pro přiváděný vzduch a pro odpadní vzduch	237,-
16 53 25	MS-DL	Montážní a vrtací šablona Šablona pro vzduchové kanály a upevňovací otvory.	-

## Ventilační jednotky s rekuperací tepla



LWZ 170

### LWZ 70/170/270

Kompaktní přístroj pro výměnu vzduchu v bytech a rodinných domech; zpětné získávání tepla pomocí křížového protiproudého výměníku ze vzduchu odčerpávaného z místností; snadno vyměnitelný filtr (pylová kategorie G3); přípojky vzduchu s břitovým těsněním na horní straně přístroje; objemový tok vzduchu volitelný ve 3 stupních; instalace na podlahu nebo nástěnné konzole; kryt z pozinkovaného ocelového plechu opatřeného plastovým práškem.

- vysoké zpětné získání tepla až 90%
- stejnosměrné ventilátory a tím nízký příkon
- nízká hlučnost
- konstantní průtok vzduchu
- integrovaný bypass modul u varianty plus

obj. číslo	typ	max. příkon W	max. objem průtok vzduchu	přípojky vzduchu	rozměr v/š/h v mm	hmotnost v kg	cena v Kč
22 14 09	LWZ 70	80	150	Ø 125 mm	602/560/300	25	35 970,-
22 12 34	LWZ 170	130	250	Ø 160 mm	602/675/445	31	39 980,-
22 12 35	LWZ 170 plus <sup>1)</sup>	130	250	Ø 160 mm	602/675/525	34	48 935,-
22 12 36	LWZ 270	220	350	Ø 160 mm	602/675/445	32	47 680,-
22 12 37	LWZ 270 plus <sup>1)</sup>	220	350	Ø 160 mm	602/675/525	35	56 640,-

<sup>1)</sup> OBSAHUJE BYPASS MODUL

### Příslušenství pro LWZ 70/170/270

obj. číslo	popis	cena v Kč
16 09 50	sada filtrů pro LWZ 170/270, 170/270 plus (5 ks)	350,-
22 24 46	sada filtrů pro LWZ 70	320,-
16 25 51	3-stupňový přepínač	505,-
18 53 58	FEZ - dálkové ovládání s hodinami	3 275,-
18 98 00	FEQ - senzor kvality vzduchu pro automatické a ruční řízení otáček ventilátoru a zobrazení nutnosti výměny filtrů podle provozních hodin	3 431,-

## Ventilační jednotky s rekuperací tepla



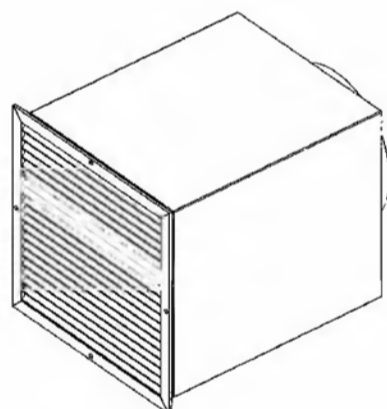
LWZ 303 Integral

### Centrální ventilační jednotka s rekuperací tepla, tepelným čerpadlem a přídavným vytápěním LWZ 303 Integral, LWZ 303 SOL a LWZ 403 SOL

Kompletní přístroj pro centrální výměnu vzduchu v bytech a rodinných domech, pro přípravu teplé užitkové vody a pro vytápění. Zpětné získávání tepla pomocí křížového protiproudého výměníku ze vzduchu odčerpávaného z místností a tepelného čerpadla vzduch/voda. Dodatečné získávání tepla z venkovního vzduchu. Přivádění zpětně získaného tepla v přívodu čerstvého vzduchu do místností, do ohřívače vody a do vytápění. Elektrický dohřev pro pokrytí výkonu při vyšší potřebě.

- kompaktní přístroj s funkcemi:
  - ventilace
  - vytápění
  - ohřev vody
- snadná instalace a obsluha
- centrální ventilace
- vysoké zpětné získání tepla až 90%
- chladivo R 407C
- vestavěný 200 l ohřívač teplé vody
- individuální programování
- vestavěná regulace použitelná jako dálkové ovládání
- u verze LWZ 303/403 SOL vestavěný výměník pro připojení okruhu solárních kolektorů (použijí se 2 ks SOL 27 plus)

obj. číslo	typ	přípojky vzduchu	výkon	max. objem průtok. vzduchu	rozměr v/š/h v mm	hmotnost bez vody v kg	cena v Kč
07 43 60	LWZ 303 Integral	4x 160 mm / 2x (410x155) mm	TČ + zpětné získání tepla (A2/W35) 4,2 kW + přídavné el. těleso až 8,8 kW	230 m <sup>3</sup> /h při 100 Pa	1870/1320/770	cca 351 (2 transport. jednotky)	239 887,-
18 52 81	LWZ 303 SOL	4x 160 mm / 2x (410x155) mm	TČ + zpětné získání tepla (A2/W35) 4,2 kW + přídavné el. těleso až 8,8 kW	230 m <sup>3</sup> /h při 100 Pa	1870/1320/770	cca 376 (2 transport. jednotky)	261 043,-
22 04 66	LWZ 403 SOL	4x 160 mm / 2x (410x155) mm	TČ + zpětné získání tepla (A2/W35) 6 kW + přídavné el. těleso až 8,8 kW	280 m <sup>3</sup> /h při 100 Pa	1870/1320/770	cca 391 (2 transport. jednotky)	283 630,-



obj. číslo	popis	cena v Kč
16 71 45	sada filtrů pro LWZ 303/403 (5 ks)	309,-
16 80 84	tepelně izolovaná vzduch. hadice, délka 4m φ 315 mm	3 811,-
16 71 20	deska pro připojení vzduchových hadic	2 430,-
22 22 30	stěnová průchodka s venkovní nástěnnou mřížkou	8 384,-
07 43 12	vodící kryt	4 038,-
17 00 18	tlumič chvění DN 315	2 256,-

# Ventilační jednotky s rekuperací tepla



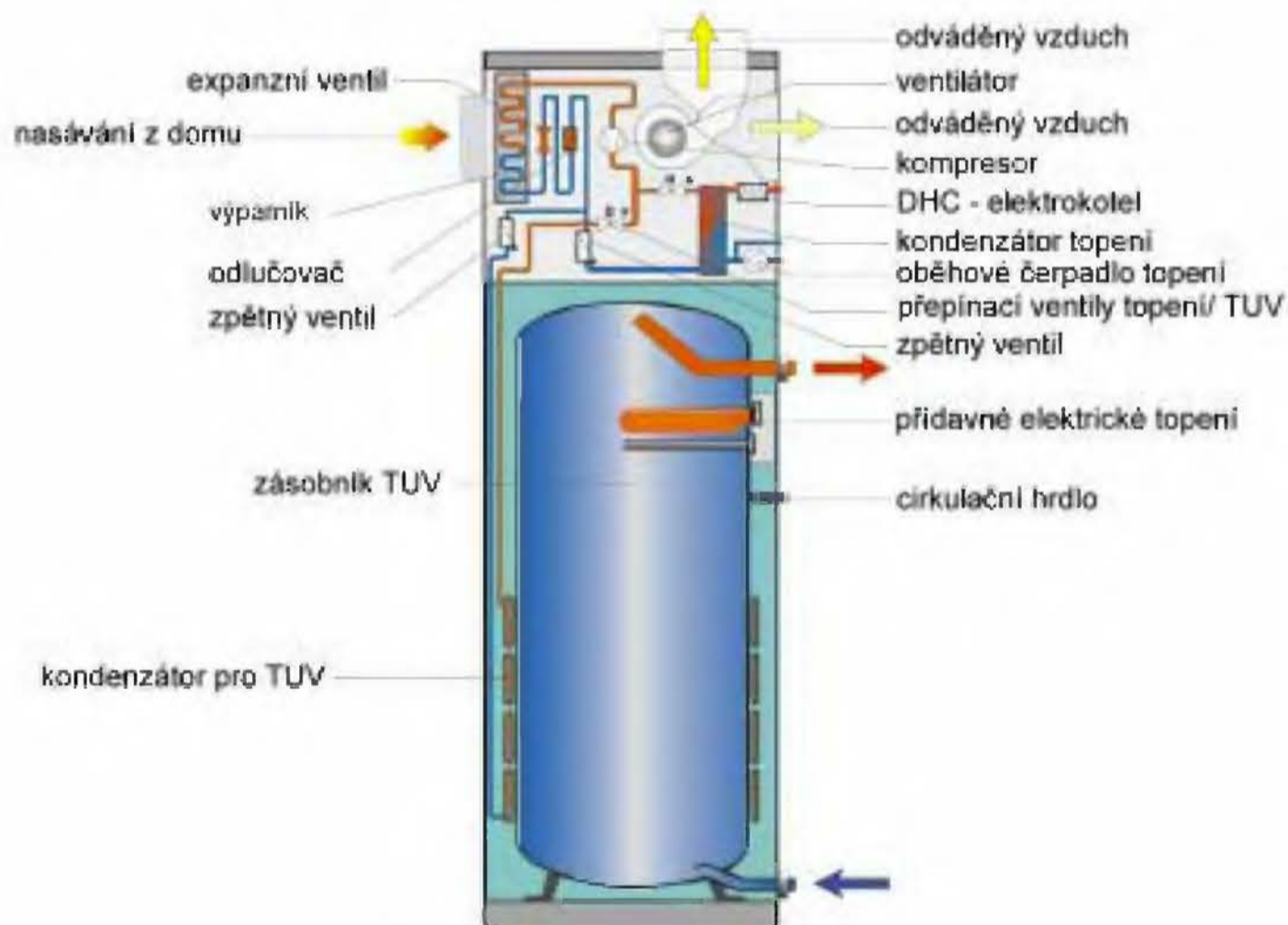
LWA 303

## Centrální ventilační jednotka s rekuperací tepla, tepelným čerpadlem a přídatným vytápěním LWA 303, LWA 303 SOL

Integrální systém pro centrální výměnu vzduchu v bytech a rodinných domech, pro přípravu teplé vody a pro vytápění. Decentrálně přiváděný vzduch; plynule volitelné množství vzduchu. Zpětné získání tepla ze vzduchu odčerpávaného z místností pomocí tepelného čerpadla. Akumulace získaného tepla v zásobníku teplé užitkové vody a v topné soustavě. Elektrický dohřev pro pokrytí výkonu při vyšší potřebě. Varianta LWA 303 SOL se solárním výměníkem a integrovanou solární regulací.

- kompaktní přístroj s funkcemi:
  - větrání
  - vytápění
  - příprava teplé vody
- malá zastavěná plocha
- ekvitermní regulace pro 2 topné okruhy
- snadná instalace a obsluha
- chladivo R134a
- vestavěný ohřivač teplé vody 300 l
- teplota teplé vody až 60°C pomocí tepelného čerpadla
- individuální volba programu: 2 topné programy, program větrání, program teplé vody
- integrovaná solární regulace (u provedení SOL)

obj. číslo	typ	objem. průtok vzduchu	přípojky vzduchu	výkon	rozměr v/š/h v mm	hmotnost v kg	cena v Kč
074261	LWA 303	250m <sup>3</sup> /h při 270 hPa	Φ160 mm	tepelné čerpadlo 2,1kW přídatné el. těleso 6,6kW	1980/660/690	190	114 800,-
074263	LWA 303 SOL	250m <sup>3</sup> /h při 270 hPa	Φ160 mm	tepelné čerpadlo 2,1kW přídatné el. těleso 6,6kW	1980/660/690	215	119 600,-



princip LWA 303

## Příslušenství

Ventily přívodního vzduchu z plastu s přívodní trubkou, venkovní mřížka vč. filtru pro montáž na vnější stěnu.

obj. číslo	typ	technické údaje / rozměry	cena v Kč
07 35 17	ventil 90	průtok vzduchu 20 m <sup>3</sup> /h při 5 Pa, hlučnost R <sub>w</sub> = 35 dB, min. průchodka 99 mm, max. tloušťka stěny 360 mm	1 310,-
18 98 13	ALD	průtok vzduchu 13 m <sup>3</sup> /h při 4 Pa, 21 m <sup>3</sup> /h při 8 Pa, nutné příslušenství: montážní trubka obj. č. 18 98 16	1 990,-
18 98 16		montážní trubka pro ADL	280,-

## Solární systémy



SOL 27 plus

### Plochý kolektor SOL 27 plus

Kolektor využívá vysoce selektivní celoplošný absorbér s vrstvou oxidu a nitridu titanu. Díky přípojkám v horní části kolektoru je možná montáž více kolektorů vedle sebe s malými nároky na plochu. Naletované přípojovací vsuvky 3/4" umožňují rychlé a bezpečné hydraulické připojení. Kolektor chrání 4 mm silné rastrové bezpečnostní sklo. Ve spojení s odpovídajícím připevňovacím materiálem je možná instalace jednotlivých nebo několika vedle sebe uložených kolektorů. Provoz kolektorů s již připravenou směsí H-30 L (SOLAREN) zajišťuje nezámrznost systému i provozní ostavení při přehřátí. Kryt kolektoru je zhotoven z hliníku odolného mořské vodě.

Celková plocha	2,63 m <sup>2</sup>
Aperturní plocha	2,41 m <sup>2</sup>
Výkonové možnosti kolektoru*	0-2 kW
klidová teplota při 1 kW/m <sup>2</sup>	210°C
Objem	1,72 l

přípojky	G 3/4
přípustný provozní přetlak	0,6 MPa
jmenovitý objem. tok	50-300 l/h
úhel sklonu	20-90°
tlak. ztráta při 200 l/h cca. 8 mbar při 20°C směsi	

\*Z křivky účinnosti je možno stanovit výkonové údaje, které budou zohledněny v nomogramu pro dimenzování.

obj. číslo	popis	rozměry v mm v/š/h	hmotnost v kg	cena v Kč
22 04 55	plochý kolektor SOL 27 plus	2205/1195/106	48	18 990,-



R 2

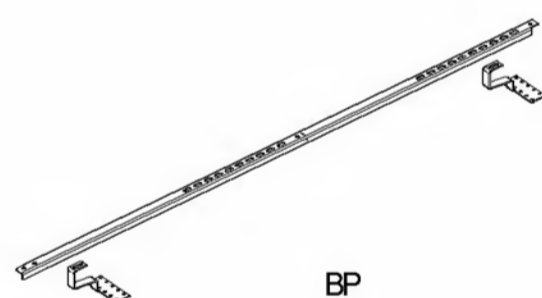
### Upevňovací sady SOL 27 plus výška montáže 0-20 m

Montážní rámy R1 a R2 umožňují uspořádat kolektory na výšku. Možno spojovat se sadami BP, BW a BF pro taškovou, vlnitou nebo plochou střechu popř. nástěnnou montáž.

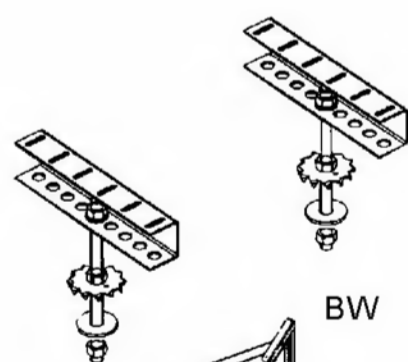
obj. číslo	popis	cena v Kč
22 04 56	R1 montážní rám pro 1 kolektor svisle	1 530,-
22 04 57	R2 montážní rám pro 2 kolektory svisle nebo 1 vodorovně	3 130,-
18 56 61	RA podpěra rámu 15 až 30°	1 329,-
18 56 60	RV sada na propojení rámu s U-trubkou	1 483,-

Pro spojení více kolektorů nebo dvojic kolektorů do jedné kolektorové řady (viz. doporučené sestavy).

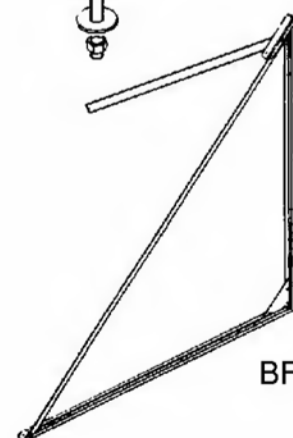
obj. číslo	popis	cena v Kč
22 06 13	RV-W sada na propojení rámu – vodorovná montáž	1 483,-



BP



BW



BF

### Upevňovací sada na taškovou střechu BP výška montáže do 20 m

Sada umožňuje ve spojení s montážními rámy R1 a R2 instalaci kolektorů na taškovou střechu. (viz. doporučené sestavy).

obj. číslo	popis	cena v Kč
18 55 44	BP upevňovací sada střešních háků pro montáž kolektorů na taškovou střechu, 2 ks	1 483,-

### Upevňovací sada na vlnitou střechu BW výška montáže do 20 m

Sada umožňuje ve spojení s montážními rámy R1 a R2 instalaci kolektorů na vlnitou střechu.

obj. číslo	popis	cena v Kč
18 56 59	BW upevňovací sada pro montáž kolektorů na vlnitou střechu, 2 ks	1 906,-

### Upevňovací sada na plochou střechu BF výška montáže do 20 m

Sada umožňuje ve spojení s montážními rámy R1 a R2 instalaci kolektorů na plochou střechu. (viz. doporučené sestavy).

obj. číslo	popis	cena v Kč
07 43 24	BF W upevňovací sada pro vodorovnou montáž kolektorů na plochou střechu, 2 ks	2 153,-
18 55 43	BF S upevňovací sada pro svislou montáž kolektorů na plochou střechu, 2 ks	2 750,-

### Kompenzátor

obj. číslo	popis	cena v Kč
22 32 23	Kompenzátor pro propojení 2 ks SOL 27 plus	810,-

## Příslušenství SOL 27 plus



SOKI plus



SOKI 7 plus



SOM 7 plus



SOM 8

### Kompaktní solární instalace SOKI plus / SOKI 6 plus / SOKI 7 plus

Tepelně izolovaná kompaktní solární instalace v jednovětвовém provedení s integrovaným odvzdušňováním systému pro jednoduchou montáž kompletního zařízení. Sada je uzpůsobena pro nástěnnou montáž nebo při použití sady SOKI SAS pro montáž na solární zásobníky SBB.. plus. Velmi kvalitní tepelná izolace minimalizuje tepelnou ztrátu.

Vybavení: 3-stupňové oběhové čerpadlo s odvzdušněním systému, optický měřič průtoky, pojistný ventil 0,6 MPa, manometr, teploměr na zpětné straně, samostatný teploměr s přípojkou pro topnou stranu, zpětný ventil s možností odblokování, uzavírací ventily před a za čerpadlem, plnicí a vypouštěcí ventil, přípojka pro expanzní nádrž na zpětné straně, nástěnný držák.

	SOKI plus	SOKI 6 plus	SOKI 7 plus
oběhové čerpadlo typ	ST 20/6-3	ST 20/6-3	ST 20/6-3
příkon čerpadla W	44/63/82	44/63/82	44/63/82
vestavěná regulace	-	SOM 6 plus	SOM 7 plus
odvzdušnění systému	-	ano	ano
měření tepla	-	-	ano

obj. číslo	typ	rozměry v/š/h mm	hmotnost bez obalu kg	cena v Kč
22 04 58	SOKI plus	550/200/180	5,1	7 090,-
22 04 59	SOKI 6 plus	500/285/162	5,9	12 360,-
22 04 60	SOKI 7 plus	500/285/162	5,9	14 710,-

### Solární regulace SOM 6 plus

Solární regulace SOM 6 plus je určena pro tepelné standardní solární systémy s jedním odběrem. Multifunkční kombinovaný displej umožňuje snadnou obsluhu. Příklad umožňuje následující funkce: počítadlo provozních hodin solárního systému, ruční režim, max. teplotu zásobníku, funkci chlazení kolektoru, funkci trubkové kolektory, nouzové vypnutí kolektorů. Obsahuje 2 čidla teploty PT 1000.

### Solární regulace SOM 7 plus

Solární regulace SOM 7 plus je určena pro tepelné standardní solární systémy s dvěma odběry (příprava teplé vody a podpora vytápění). Multifunkční kombinovaný displej umožňuje snadnou obsluhu. Příklad umožňuje následující funkce: počítadlo provozních hodin solárního systému, ruční režim, max. teplotu zásobníku, funkci chlazení kolektoru, funkci trubkové kolektory, nouzové vypnutí kolektorů, regulace otáček a měření tepla. Obsahuje 3 čidla teploty PT 1000.

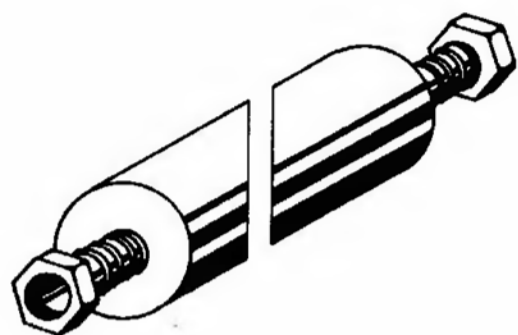
### Solární regulace SOM 8

Solární regulace SOM 8 je určena pro tepelné standardní solární systémy až s třemi odběry. Multifunkční kombinovaný displej umožňuje snadnou obsluhu. Příklad umožňuje následující funkce: počítadlo provozních hodin solárního systému, ruční režim, max. teplotu zásobníku, funkci chlazení kolektoru, funkci trubkové kolektory, nouzové vypnutí kolektorů. Obsahuje 4 čidla teploty PT 1000 a 2 měřiče tepla.

obj. číslo	typ	rozměry v/š/h mm	el.napájení	spínací výkon	el.krytí	cena v Kč
22 04 62	SOM 6 plus	102/150/52	230 V/50 Hz	max. 4 A	IP 20	3 810,-
22 04 61	SOM 7 plus	102/150/52	230 V/50 Hz	max. 4 A	IP 20	5 760,-
07 43 50	SOM 8 electronic comfort	260/216/64	230 V/50 Hz	max. 6,3 A	IP 40	13 524,-
18 53 07	jímka kolektoru, závit 3/4 vnější, pro každou regulaci je nutná jedna jímka, vnitřní $\phi$ 6,5 mm					361,-

Součástí dodávky jsou dvě teplotní čidla PT 1000  $\phi$  6 mm pro měření teploty kolektoru a zásobníku. Jímku čidla do kolektoru je nutno samostatně objednat.

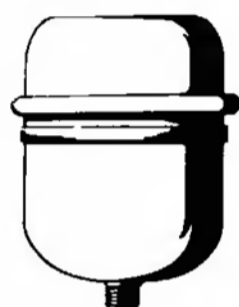
## Příslušenství SOL 27 plus / SOL 20 plus



### Tepelně izolovaná ocelová vlnovcová trubka pro průchod střechou

Izolace odolná teplotně i proti UV-záření zhotovená z EPDM-hadice.

obj. číslo	popis	přípustný přetlak	rozměr délka/DN/ vnější $\phi$ mm	tloušťka izolace	připojení	cena v Kč
07 34 69	pružná tepelně izolovaná ocelová vlnitá hadice pro připojení kolektorů 2 ks	0,6 MPa	800/20/65	20 mm	G 3/4	1 586,-



### Membránová expanzní nádrž vhodné pro kapalinu H-30 L

obj. číslo	typ	popis	předtlak MPa	přípust. přetlak MPa	cena v Kč
07 40 29	AG 12	objem 12 l	0,3	1,0	1 576,-
07 40 30	AG 18	objem 18 l	0,3	0,8	1 772,-
07 40 31	AG 25	objem 25 l	0,3	0,7	2 184,-
18 78 68	AG 50	objem 50 l	0,3	1,0	4 160,-



### Solární stojaté zásobníky pro teplou vodu

Dva vestavěné tepelné výměníky (spodní pro solární systém, horní pro doohřev). Ocelová nádrž s dvojitou vrstvou speciálního emailu vybavená ochrannou anodou, teploměrem, zaslepovací přírubou (revizní otvor). Tepelná izolace z PU, 75 mm silná.

obj. číslo	typ	přírubové otvory vnější $\phi$ v mm	plocha horního/ dolního výměníku m <sup>2</sup>	příruba pro šroub. topné těleso	v/ $\phi$ v mm	objem	Hmot- nost v kg	připojení studená /teplá voda	cena v Kč
18 78 73	SBB 300 plus	210	1,1/1,5	G 1 1/2	1665/710	305	162	G1A/G1	37 020,-
18 78 74	SBB 400 plus	210	1,3/1,7	G 1 1/2	1873/760	410	197	G1A/G1	39 720,-
18 78 75	SBB 600 plus	210	1,9/2,5	G 1 1/2	1760/920	615	260	G1A/G1A	55 250,-

Solární zásobník je možno doplnit elektrickým topným tělesem (FCR nebo BGC - viz. str. 15) nebo dalším tepelným výměníkem (WTW - viz. str. 14)

### Zvláštní příslušenství

obj. číslo	popis	cena v Kč
18 53 07	jímka pro připojení kolektorového čidla, regulace se šroubem pro odvětrání solárního okruhu	361,-
07 32 21	H-30L nemrzoucí náplň kolektoru 10 l	917,-
07 32 22	H-30L nemrzoucí náplň kolektoru 20 l	1 741,-
15 47 00	tester hustoty náplně	860,-
07 17 68	absorpční odlučovač vzduchu	1 960,-

# Kompletní solární sada pro přípravu teplé užitkové vody

## SADA 1

### 2 kusy plochého kolektoru SOL 27 plus: příprava TUV pro domácnost do 7 osob\* vč. solárního zásobníku

Kromě kolektoru obsahuje i montážní rámy pro taškovou střechu, montážní sady pro rychlé propojení kolektorů, tepelně izolované vlnité hadice pro snadný prostup střechou, tepelně izolovanou kompaktní instalaci s 3-stupňovým oběhovým čerpadlem (s integrovaným odvzdušněním systému), pojistným ventilem 0,6 MPa, manometr, plnicí přípojku, přípojku pro expanzní nádrž, regulaci s čidly, jímku pro čidlo kolektoru, teplotnosnou kapalinu H-30 L, expanzní nádrž vhodnou pro H-30 L, 300-litrový solární zásobník SBB 300 plus.

poz.	ks	obj.číslo	popis	cena v Kč/ks	celk. cena v Kč
1	2	22 04 55	SOL 27 plus vysoce výkonný plochý kolektor s absorpční plocha 2,5 m <sup>2</sup> s celoměděným absorberem selektivně vrstveným, okolo tepelně zaizolovaný, nasunutě bezpečnostní sklo s vysokou transparentí	18 990,-	37 980,-
2	2	18 55 44	BP sada upevňovacích střešních háků pro montáž na taškovou šikmou střechu	1 483,-	1 483,-
3	1	07 34 69	tepelně izolovaná ocelová vlnitá trubka pro průchod střechou	1 586,-	1 586,-
4	1	22 04 57	R2 montážní rám pro dva kolektory	3 130,-	3 130,-
5	1	22 04 58	SOKI plus kompaktní solární instalace	7 090,-	7 090,-
6	1	22 04 62	teplotně-diferenční regulace SOM 6 plus se 2 teplotními čidly	3 810,-	3 810,-
7	1	18 53 07	ponorná jímka kolektoru	361,-	361,-
8	1	07 40 30	expanzní nádrž , 18 l, do 1 MPa, odolná proti H-30 L	1 772,-	1 772,-
9	1	07 32 21	teplotnosná kapalina H-30 L, 10 l	917,-	917,-
10	1	07 32 22	teplotnosná kapalina H-30 L, 20 l	1 741,-	1 741,-
11	1	18 78 73	SBB 300 plus - solární stojatý zásobník 300 l	37 020,-	37 020,-
<b>Celková cena SADY 1</b>					<b>98 373,-</b>

\* Standardní zařízení pro 7 osob s denní spotřebou 40 l vody o teplotě 45°C na den a osobu. Klimatická zóna III, jižní orientace, sklon střechy 45°, žádné zastínění, jednoduché 10 m dlouhé vedení,

## Solární kolektory SOL 27 plus - doporučené sestavy s materiálovou specifikací

popis	obj. číslo	množství								cena Kč/ks
SOL 27 plus - solární plochý kolektor	22 04 55	1	2	3	4	5	6	8	18 990,-	
<b>svislá montáž</b>										
R 1 - rám pro 1 kolektor	22 04 56	1	-	1	-	1	-	-	1 530,-	
R 2 - rám pro 2 kolektory	22 04 57	-	1	1	2	2	3	4	3 130,-	
RV - sada na propojení rámu	18 56 60	-	-	1	1	2	2	3	1 483,-	
<i>tašková šikmá střecha do 20 m výšky budovy</i>										
BP - upevňovací sada pomocí střešních háků na taškovou šikmou střechu •	18 55 44	2	2	3	4	5	6	8	1 483,-	
RA - podpěra rámu 15° až 30° °	18 56 61	2	2	3	4	5	6	8	1 329,-	
<i>vlnitá střecha do 20 m výšky budovy</i>										
BW - upevňovací sada pomocí střešních háků na vlnitou střechu •	18 56 59	2	2	3	4	5	6	8	1 906,-	
RA - podpěra rámu 15° až 30° °	18 56 61	2	2	3	4	5	6	8	1 329,-	
kolektorová lišta °	22 01 94	2	2	3	4	5	6	8	1 030,-	
<i>plochá střecha a nástěnná montáž do 20 m výšky budovy</i>										
BF - S upevňovací sada na plochou střechu nebo na stěnu •	18 55 43	2	2	3	4	5	6	8	2 750,-	
<b>vodorovná montáž vedle sebe</b>										
R 2 - rám pro 1 kolektor	22 04 57	1	2	3	4	5	6	8	3 130,-	
RV* sada na propojení rámu	18 56 60	-	1	2	3	4	5	7	1 483,-	
kompensátor °	17 08 04	podle počtu skupin								
<i>tašková šikmá střecha do 20 m výšky budovy</i>										
BP - upevňovací sada pomocí střešních háků na taškovou šikmou střechu •	18 55 44	2	4	6	8	10	12	16	1 483,-	
RA - podpěra rámu 15° až 30° °	18 56 61	2	4	6	8	10	12	16	1 329,-	
<i>vlnitá střecha do 20 m výšky budovy</i>										
BW - upevňovací sada pomocí střešních háků na vlnitou střechu •	18 56 59	2	4	6	8	10	12	16	1 906,-	
RA - podpěra rámu 15° až 30° °	18 56 61	2	4	6	8	10	12	16	1 329,-	
kolektorová lišta °	22 01 94	2	2	3	4	5	6	8	1 030,-	
<i>plochá střecha a nástěnná montáž do 20 m výšky budovy</i>										
BF W - upevňovací sada na plochou střechu nebo na stěnu •	07 43 24	2	4	6	8	10	12	16	2 153,-	
<b>vodorovná montáž nad sebou (jen u taškové střechy)</b>										
R2 - rám pro 1 kolektor	22 04 57	1	2	3	4	5	6	8	3 130,-	
BP - upevňovací sada pomocí střešních háků	18 55 44	2	3	4	5	6	7	9	1 483,-	
RV-W - sada na vodorovné propojení rámu	18 77 71	-	1	2	3	4	5	7	1 483,-	
vlnová hadice pro průchod střechou (tepelně izolovaná 2 ks)	07 34 69	1	1	1	1	1	1	1	1 586,-	
SOKI plus - kompaktní solární instalace	22 04 58	1	1	1	1	1	1	1	7 090,-	
SOKI 6 plus - kompaktní solár. instalace s SOM 6 °	22 04 59	-	-	-	-	-	1	1	12 360,-	
SOKI 7 plus - kompaktní solár. instalace s SOM 7 °	22 04 60	1	1	1	1	1	1	1	14 710,-	
SAS SOKI sada pro montáž SOKI °	22 04 63	1	1	1	1	1	1	1	1 690,-	
SOM 6 - solární regulace pro 1 odběr •	22 04 62	1	1	1	1	1	1	1	3 810,-	
SOM 7 - solární regulace pro 2 odběry •	22 04 61	1	1	1	1	1	1	1	5 760,-	
SOM 8 electronic comfort ◊	07 43 50	1	1	1	1	1	1	1	13 524,-	
ponorná jímka pro teplotní čidlo °	18 53 07	1	1	1	1	1	1	1	361,-	
expanzní nádrž 18 l, do 8 bar, odolná H-30 L	07 40 30	-	-	1	1	-	-	-	1 772,-	
expanzní nádrž 25 l, do 7 bar, odolná H-30 L	07 40 31	-	-	-	-	-	1	1	2 184,-	
expanzní nádrž 50 l, do 10 bar, odolná H-30 L	18 78 68	-	-	-	-	-	-	-	4 160,-	
teplonosná kapalina H-30 L, 10 l	07 32 21	1	1	-	-	1	1	-	917,-	
teplonosná kapalina H-30 L, 20 l	07 32 22	1	1	2	2	2	2	-	1 741,-	
absorpční odvzdušňovač °	07 17 68	1	1	1	1	1	1	1	1 960,-	
měřič průtoku pro SOM 8 •	17 04 97	1	1	1	1	1	1	1	5 110,-	
SBB 300 plus - solární zásobník 300 l	18 78 73	1	1	-	-	-	-	-	37 020,-	
SBB 400 plus - solární zásobník 400 l	18 78 74	-	-	1	1	-	-	-	39 720,-	
SBB 600 plus - solární zásobník 600 l	18 78 75	-	-	-	-	1	1	-	55 250,-	

• alternativně    ° jen je-li třeba    ◊ pouze při více odběrech (např. ohřev vody a bazén)

# Tepelná čerpadla vzduch/voda WPL 10 I /10 IK/ 10 A



WPL 10 IK

Kompaktní přístroj vhodný jak pro vnitřní tak i pro vnější instalaci. Kovový kryt s perlově bílým vypalovaným lakem (RAL 9001). Všechny součásti venkovního provedení vystavené přímo povětrnostním vlivům jsou opatřeny kvalitním antikoročním povrchem.

Jednoduchá a rychlá montáž díky optimálně přizpůsobenému příslušenství pro celý systém s tepelným čerpadlem. Kompletní přístroj se všemi bezpečnostními prvky a s omezením rozběhového proudu.

Přístroj je řízen externím ekvitermním regulátorem WPM propojeným sběrnici.

## Tepelné čerpadlo je dodáváno ve 3 modifikacích:

### 1) vnitřní provedení WPL 10 I

Přístroj obsahuje:

- kompletní chladicí okruh vybavený pístovým kompresorem
- vestavěný elektrokotel o max.výkonu 8,8 kW
- základní řídicí elektroniku komunikující po sběrnici s externí regulací WPM
- opláštění pro vnitřní provedení

### 2) vnitřní kompaktní provedení WPL 10 IK

Přístroj obsahuje:

- kompletní chladicí okruh vybavený pístovým kompresorem
- vestavěný elektrokotel o max.výkonu 8,8 kW
- základní řídicí elektroniku a ekvitermní regulací WPM
- vestavěné oběh. čerpadlo a 3-cestný přepínací ventil vytápění/příprava TUV
- expanzní nádrž 12 l
- tlumiče chvění
- opláštění pro vnitřní provedení
- vzduchové hadice a desku pro připojení na zeď

### 3) venkovní provedení WPL 10 A

Přístroj obsahuje:

- kompletní chladicí okruh vybavený pístovým kompresorem
- vestavěný elektrokotel o max.výkonu 8,8 kW
- základní řídicí elektroniku komunikující po sběrnici s externí regulací WPM
- opláštění pro venkovní provedení

Typ	WPL 10 I		WPL 10 IK		WPL 10 A				
obj. číslo	22 08 11		22 08 26		22 08 12				
cena bez DPH v Kč	144 610,-		176 160,-		149 800,-				
rozměry v x š x h v mm	1010 x 758 x 856		1668 x 778 x 925		1245 x 967 x 1122				
přístroj	1010 x 758 x 856		1668 x 778 x 925		1245 x 967 x 1122				
vzduch. příruby d/š	mm	152 x 407 ovál (hadice Ø 300 mm)			-				
hmotnost	kg	140	185		140				
použití při teplotě venk. vzduchu	°C	-20 až +30							
objem. průtok vzduchu	m <sup>3</sup> /h	1200							
max.teplota výstupní vody	°C	+60 (až do -10°C venkovní teploty)							
objem.tok v top.okruhu	m <sup>3</sup> /h	0,7							
připojení top.okruhu		násuvné připojení			G 1¼" vnější				
použité chladivo		R 407C							
rozběhový proud	A	25							
užité vlastnosti		+10		+2		-7		-15	
teplota vzduchu	°C	+10		+2		-7		-15	
teplota výstupní vody	°C	+35	+50	+35	+50	+35	+50	+35	+50
topný výkon	kW	8,7	8	6,3	5,8	4,8	4,1	3,5	2,8
el.příkon	kW	2,2	2,6	2,1	2,3	1,8	1,9	1,5	1,5
výkonové číslo ε		4	3,1	3,1	2,5	2,7	2,1	2,3	1,8

## Doporučené sestavy tepelných čerpadel

### WPL 10 I – vnitřní provedení

p.č.	popis	obj. číslo	cena v Kč	ks	celkem v Kč
1	tepelné čerpadlo WPL 10 I vnitřní vč.opláštění	220811	144 610,-	1	144 610,-
2	vzduchová hadice 4 m	168084	3 811,-	2	7 622,-
3	stěnová průchodka s venk. mřížkou	222230	8 384,-	2	16 768,-
4	SBP 100 E nástěnný nabíjecí zásobník 100 l	074250	11 350,-	1	11 350,-
5	WPKI-V instalace pro zapojení TČ na SBP100	074347	4 027,-	1	4 027,-
6	WPKI-H instalace pro zapojení SBP100 na top.systém	074314	4 841,-	1	4 841,-
7	oběh. čerpadlo UP 25-60 pro WPKI-P a WPKI-H	074325	3 574,-	2	7 148,-
8	tlaková hadice 1m DN 25	074415	1 298,-	2	2 596,-
9	WPMW II ekvitermní regulace nástěnná	185450	13 215,-	1	13 215,-
<b>Celková cena v Kč</b>					<b>212 177,-</b>

### WPL 10 IK – kompaktní vnitřní provedení

p.č.	popis	obj. číslo	cena v Kč	ks	celkem v Kč
1	kompaktní tepelné čerpadlo WPL 10 IK sestávající z:	220826	176 160,-	1	176 160,-
2	základní přístroj WPL 10 IK	220810	0,-	1	0,-
3	příslušenství WPL 10 IK (2xhadice a upevň. materiál)	220825	0,-	1	0,-
4	stěnová průchodka s venk. mřížkou	222230	8 384,-	2	16 768,-
5	SBP 100 E nástěnný nabíjecí zásobník 100 l	074250	11 350,-	1	11 350,-
6	WPKI-V instalace pro zapojení TČ na SBP100	074347	4 027,-	1	4 027,-
7	WPKI-H instalace pro zapojení SBP100 na top.systém	074314	7 262,-	1	7 262,-
8	oběh. čerpadlo UP 25-60 pro WPKI-H	074325	3 574,-	1	3 574,-
<b>Celková cena v Kč</b>					<b>219 141,-</b>

### WPL 10 A – venkovní provedení

p.č.	popis	obj. číslo	cena v Kč	ks	celkem v Kč
1	tepelné čerpadlo WPL 10 A venk. vč.opláštění	220812	149 800,-	1	149 800,-
2	SBP 100 E nástěnný nabíjecí zásobník 100 l	074250	11 350,-	1	11 350,-
3	WPKI-V instalace pro zapojení TČ na SBP100	074347	4 027,-	1	4 027,-
4	WPKI-H instalace pro zapojení SBP100 na top.systém	074314	4 841,-	1	4 841,-
5	oběh. čerpadlo UP 25-60 pro WPKI-P a WPKI-H	074325	3 574,-	2	7 148,-
6	tlaková hadice 1m DN 25	074415	1 298,-	2	2 596,-
7	WPMW II ekvitermní regulace nástěnná	185450	13 215,-	1	13 215,-
<b>Celková cena v Kč</b>					<b>192 977,-</b>

### WPL 10 příprava teplé vody

obj. číslo	typ	WPL 10 I	WPL 10 A	WPL 10 IK
18 55 20	SBB 300 WP	31 710,-	31 710,-	31 710,-
07 43 25	UP 25-60	3 754,-	3 754,-	

# Tepelná čerpadla vzduch/voda WPL 13/18/23/33



WPL 13/18/23

Kompaktní přístroj vhodný jak pro vnitřní tak i pro vnější instalaci. Kovový kryt s perlově bílým vypalovaným lakem (RAL 9001). Všechny součásti venkovního provedení vystavené přímo povětrnostním vlivům jsou opatřeny kvalitním antikoročním povrchem.

Jednoduchá a rychlá montáž díky optimálně přizpůsobenému příslušenství pro celý systém s tepelným čerpadlem. Kompletní přístroj se všemi bezpečnostními prvky a s omezením rozběhového proudu.

Přístroj je řízen externím ekvitermním regulátorem WPM propojeným sběrníci.

Typ	WPL 13								WPL 18								
obj. číslo	07 44 10								07 44 11								
rozměry v/š/h v mm																	
zákl. přístroj	1116 x 1182 x 784								1116 x 1182 x 784								
venk.provedení	1434 x 1241 x 1280								1434 x 1241 x 1280								
vnitřní provedení	1182 x 1240 x 800								1182 x 1240 x 800								
hmotnost zákl.přístroje	kg	210								220							
použití při teplotě venk. Vzduchu	°C	-20 až +30								-20 až +30							
objem. průtok vzduchu	m <sup>3</sup> /h	3500								3500							
max.teplota výstupní vody	°C	+60								+60							
objem.tok v top.okruhu	m <sup>3</sup> /h	1								1,2							
připojení top.okruhu		G 1 ¼" vnější								G 1 ¼" vnější							
použité chladivo		R 407C								R 407C							
rozběhový proud	A	< 30								< 30							
užitné vlastnosti																	
teplota vzduchu	°C	+10		+2		-7		-15		+10		+2		-7		-15	
teplota výstupní vody	°C	+35	+50	+35	+50	+35	+50	+35	+50	+35	+50	+35	+50	+35	+50	+35	+50
topný výkon	kW	11,3	10,5	8	7,7	6,6	6,7	4,6	4,8	14,8	14,6	11,6	11,2	9,7	10	6,9	7,4
el.příkon	kW	2,8	3,3	2,5	3	2,4	3	2,2	2,9	3,7	4,8	3,4	4,4	3,3	4,5	3,1	4,1
výkonové číslo ε		4,1	3,2	3,3	2,6	2,8	2,2	2,1	1,7	4	3	3,4	2,5	2,9	2,2	2,2	1,8
ΔT při o A2/W35	K	6,7								7,5							

Typ	WPL 23								WPL 33								
obj. číslo	18 21 33								18 53 48								
rozměry v/š/h v mm																	
zákl. přístroj	1116 x 1182 x 784								1116 x 1332 x 784								
venkovní provedení	1434 x 1241 x 1280								1434 x 1390 x 1280								
vnitřní provedení	1182 x 1240 x 800								1182 x 1390 x 800								
Hmotnost (základního přístroje)	kg	225								260							
použití při teplotě vzduchu	°C	-20 až +30								-20 až +30							
objemový průtok vzduchu	m <sup>3</sup> /h	3500								3500							
max.teplota výstupní vody	°C	+60								+60							
objemový tok v topném okruhu	m <sup>3</sup> /h	1,4								1,4							
připojení topného okruhu		G 1 ¼" vnější								G 1 ¼" vnější							
použité chladivo		R 407C								R 407C							
rozběhový proud	A	< 30								< 30							
užitné vlastnosti																	
teplota vzduchu	°C	+10		+2		-7		-15		+10		+2		-7		-15	
teplota výstupní vody	°C	+35	+50	+35	+50	+35	+50	+35	+50	+35	+50	+35	+50	+35	+50	+35	+50
topný výkon *	kW	17,5	17	12,5	12,5	10,8	11,4	8,4	8,8	23	21,5	20,1	18,8	17,9	16,1	15,1	13,2
el.příkon *	kW	4,3	5,5	3,8	4,9	3,6	5,1	3,4	4,6	6,2	8,1	6,1	8,1	6	8	5,8	7,9
výkonové číslo ε *		4	3,1	3,3	2,6	3	2,2	2,4	1,9	3,7	2,6	3,3	2,3	3	2	2,6	1,7
ΔT při o A2/W35	K	7,5															

## Doporučené sestavy

WPL 13				venkovní		vnitřní	
p.č.	popis	typ	obj.číslo	ks	cena v Kč	ks	cena v Kč
1	tepelné čerpadlo WPL 13	zákl.přístroj příslušenství	07 44 10 07 44 13	1 1	182 454,- 47 277,-		
2	tepelné čerpadlo WPL 13	zákl.přístroj příslušenství	07 44 10 07 44 12			1 1	182 454,- 23 752,-
3	vzduchová hadice* 3 m		16 80 80			2	8 858,-
4	deska pro připojení vzduch.hadic		00 34 78			2	12 113,-
5	nabíjecí zásobník 200 l, vč.tep.izolace a krytu	SBP 200 E	18 54 58	1	16 590,-	1	16 590,-
6	kompaktní instalace oběžné čerpadlo UP 25-60 s příslušenstvím	WPKI 5	22 08 30 07 43 25	1 1	8 940,- 3 574,-	1 1	8 940,- 3 574,-
7	tlumič chvění 1m, DN 25	SD 25-1	07 44 15	2	2 596,-	2	2 596,-
8	ekvitermní regulace	WPMW II	18 54 50	1	13 215,-	1	13 215,-
<b>Celková cena v Kč</b>					<b>274 646,-</b>		<b>272 092,-</b>

WPL 18				venkovní		vnitřní	
p.č.	popis	typ	obj.číslo	ks	cena v Kč	ks	cena v Kč
1	tepelné čerpadlo WPL 18	zákl.přístroj příslušenství	07 44 11 07 44 13	1 1	189 767,- 47 277,-		
2	tepelné čerpadlo WPL 18	zákl.přístroj příslušenství	07 44 11 07 44 12			1 1	189 767,- 23 752,-
3	vzduchová hadice* 3 m		16 80 80			2	8 858,-
4	deska pro připojení vzduch.hadic		00 34 78			2	12 113,-
5	nabíjecí zásobník 400 l, vč.tep.izolace a krytu	SBP 400 E	22 08 24	1	18 980,-	1	18 980,-
6	kompaktní instalace oběžné čerpadlo UP 25-60 s příslušenstvím	WPKI 5	22 08 30 07 43 25	1 1	8 940,- 3 574,-	1 1	8 940,- 3 574,-
7	tlumič chvění 1m, DN 32	SD 32-1	07 44 14	2	3 254,-	2	3 254,-
8	ekvitermní regulace	WPMW II	18 54 50	1	13 215,-	1	13 215,-
<b>Celková cena v Kč</b>					<b>285 007,-</b>		<b>282 453,-</b>

WPL 23				venkovní		vnitřní	
p.č.	popis	typ	obj.číslo	ks	cena v Kč	ks	cena v Kč
1	tepelné čerpadlo WPL 23	zákl.přístroj příslušenství	18 21 33 07 44 13	1 1	193 115,- 47 277,-		
2	tepelné čerpadlo WPL 23	zákl.přístroj příslušenství	18 21 33 07 44 12			1 1	193 115,- 23 752,-
3	vzduchová hadice* 3 m		16 80 80			2	8 858,-
4	deska pro připojení vzduch.hadic		00 34 78			2	12 113,-
5	nabíjecí zásobník 400 l, vč.tep.izolace a krytu	SBP 400 E	22 08 24	1	18 980,-	1	18 980,-
6	kompaktní instalace oběžné čerpadlo UP 25-80 s příslušenstvím	WPKI 5	22 08 30 07 43 16	1 1	8 940,- 5 531,-	1 1	8 940,- 5 531,-
7	tlumič chvění 1m, DN 32	SD 32-1	07 44 14	2	3 254,-	2	3 254,-
8	ekvitermní regulace	WPMW II	18 54 50	1	13 215,-	1	13 215,-
<b>Celková cena v Kč</b>					<b>290 312,-</b>		<b>287 758,-</b>

WPL 33				venkovní		vnitřní	
p.č.	popis	typ	obj.číslo	ks	cena v Kč	ks	cena v Kč
1	tepelné čerpadlo WPL 33	zákl.přístroj příslušenství	18 53 48 18 53 69	1 1	225 457,- 47 277,-		
2	tepelné čerpadlo WPL 33	zákl.přístroj příslušenství	18 53 48 18 53 68			1 1	225 457,- 23 752,-
3	vzduchová hadice* 3 m		16 80 80			2	8 858,-
4	deska pro připojení vzduch.hadic		00 34 78			2	12 113,-
5	nabíjecí zásobník 400 l, vč.tep.izolace a krytu	SBP 400 E	22 08 24	1	18 980,-	1	18 980,-
6	kompaktní instalace oběžné čerpadlo UP 25-80 s příslušenstvím	WPKI 5	22 08 30 07 43 16	1 1	8 940,- 5 531,-	1 1	8 940,- 5 531,-
7	tlumič chvění 1m, DN 32	SD 32-1	07 44 14	2	3 254,-	2	3 254,-
8	ekvitermní regulace	WPMW II	18 54 50	1	13 215,-	1	13 215,-
<b>Celková cena v Kč</b>					<b>322 654,-</b>		<b>320 100,-</b>

\* alternativně též ve 4 m provedení, obj. č. 16 80 81 (str. 46).

# Doporučené sestavy, příslušenství tepelných čerpadel vzduch/voda

## WPL 13/18/23 s WP-IC a přípravou TUV

p.č.	popis	typ	obj. číslo	WPL 13		WPL 18		WPL 23	
				ks	cena v Kč	ks	cena v Kč	ks	cena v Kč
1	tepelné čerpadlo	základní přístroj	07 44 10 07 44 11 18 21 33	1	182 454,-	1	189 767	1	193 115,-
2	kompaktní jednotka	WPIC	18 79 09	1	89 023,-	1	89 023	1	89 023,-
3	nabíjecí zásobník	SBP 200 E SBP 400 E	18 54 58 22 08 24	1	16 590,-	1	18 980,-	1	18 980,-
4	kompakt. instalace	WPKI 6	22 08 31	1	4 989,-	1	4 989,-	1	4 989,-
5	zásobníkový ohřivač	SBB 300 WP	18 55 20	1	31 710,-		39 090,-		
		SBB 400 WP SOL	18 55 21			1		1	39 090,-
<b>Celková cena v Kč</b>					<b>324 766,-</b>		<b>341 849,-</b>		<b>345 197,-</b>

## WPL 13/18/23/33 - příprava teplé vody

obj. číslo	typ	WPL 13	WPL 18	WPL 23	WPL 33
22 08 32	BBI 5	3 059,-	3 059,-	3 059,-	3 059,-
07 43 16	UP 25-80	5 531,-	5 531,-	5 531,-	5 531,-
18 55 20	SBB 300 WP	31 710,-			
18 55 21	SBB 400 WP SOL		39 090,-	39 090,-	39 090,-
<b>Celková cena v Kč</b>		<b>41 062,-</b>	<b>48 442,-</b>	<b>48 442,-</b>	<b>48 442,-</b>

### Čerpadlo pro odvod kondenzátu – pro vnitřní tepelná čerpadla vzduch/voda

obj. číslo	popis	cena v Kč
18 21 38	čerpadlo pro odvod kondenzátu PK 9 s hadicovou přípojkou	4 542,-

### Připojení vzduchu pro vnitřní tepelná čerpadla vzduch/voda WPL 13/18/23/33

obj. číslo	popis	cena v Kč
16 80 80	tepelně izolovaná vzduchová hadice, délka 3m, Ø <sub>i</sub> 560 mm	4 429,-
16 80 81	tepelně izolovaná vzduchová hadice, délka 4m, Ø <sub>i</sub> 560 mm	5 902,-
00 34 78	deska pro připojení vzduchové hadice, vnější rozměr 1200 x 800 mm s oválným otvorem 690 x 300 mm	4 120,-

### Kompaktní jednotka pro vnitřní tepelná čerpadla vzduch/voda

obj. číslo	popis	cena v Kč
18 79 09	WP-IC nástavba tepelného čerpadla vč. kompletně vystrojených vzduchových hadic a opláštění zákl. přístroje. Uvnitř krytu jsou obsaženy: regulátor tepelného čerpadla WPM II, nabíjecí oběhové čerpadlo, oběhové čerpadlo TUV, tlumiče chvění, pojistný ventil s rychloodvzdušňovačem a teploměrem, 2 ponorná čidla teploty a jedno venkovní čidlo teploty.	89 023,-

### Vzduchový kanál - pro vnější tepelná čerpadla vzduch/voda WPL 13/18/23/33

obj. číslo	popis	cena v Kč
18 53 25	vzduchové kanály KSD pro snížení hlučnosti tepelných čerpadel WPL 13/18/23 o cca. 5 dB(A)	19 539,-
18 53 70	vzduch. kanály KSD pro snížení hlučnosti tepel. čerpadla WPL 33	18 970,-

### Připojení vzduchu pro vnitřní tepelná čerpadla WPL 10 I

obj. číslo	popis	cena v Kč
16 71 20	deska pro připojení vzduchové hadice	2 430,-
22 22 30	stěnová průchodka, tepelně izolovaná vč. venkovní mřížky	8 384,-
16 80 84	vzduchová hadice 4 m	3 811,-

## Tepelné čerpadlo vzduch/voda pro topení i chlazení WPL 13,18 a 23 cool


 WPL 13/18/23 cool  
venkovní provedení

**NOVÉ**

Tepelné čerpadlo vzduch / voda pro topení i chlazení. Kompaktní přístroj vhodný jak pro vnitřní tak i pro vnější instalaci. Kovový kryt s perlově bílým vypalovaným lakem RAL 9001). Všechny součásti venkovního provedení jsou opatřeny kvalitním antikorozním povrchem. Jednoduchá a rychlá montáž díky optimálně přizpůsobenému příslušenství pro celý systém s tepelným čerpadlem. Kompletní přístroj se všemi bezpečnostními prvky a s omezením rozběhového proudu. Přístroj je řízen externím ekvitermním regulátorem propojeným sběrnicí.

typ	WPL 13 cool	WPL 18 cool	WPL 23 cool						
obj. číslo základního přístroje	223400	223401	223402						
cena základního přístroje v Kč	208 950,-	211 270,-	219 100,-						
rozměry v x š x h v mm									
zákl. přístroj	1116 x 1182 x 784								
venk. provedení	1434 x 1240 x 1280								
vnitřní provedení	1182 x 1240 x 800								
hmotnost zákl. přístroje kg	210	220	225						
použití při venk. teplotě vzduchu °C	-20 až +30								
objem. průtok vzduchu m <sup>3</sup> /h	3500								
max. teplota topné vody °C	+60								
průtok topné vody m <sup>3</sup> /h	1,4	2,1	2,5						
připojení topná strana	G 1 ¼" vnější								
použité chladivo	R 407 C								
výkonové údaje vytápění									
teplota vzduchu °C	+2	+2	+2	+2	+2	+2	+2	+2	+2
teplota výstupní vody °C	+35	+50	+60	+35	+50	+60	+35	+50	+60
topný výkon kW	7,1	7,4	7,9	10,8	11,2	11,2	12,9	13,3	13,3
el. příkon kW	2,5	3	3,8	3,4	4,4	5,6	4	5,4	6
výkonové číslo	3,4	2,6	2,1	3,6	2,7	2	3,4	2,6	2,1
ΔT při A2/W35	4,5								
výkonové údaje chlazení									
teplota vzduchu °C	+30	+30	+30	+30	+30	+30	+30	+30	+30
teplota výstupní vody °C	+7	+12	+20	+7	+12	+20	+7	+12	+20
topný výkon kW	8	8,5	9	12	13	14	14	15,5	17
el. příkon kW	2,5	3	3,8	3,4	4,4	5,6	4	5,4	6
výkonové číslo	3	3,1	3,3	3	3,1	3,3	3	3,1	3,2

### Zvláštní příslušenství tepelných čerpadel WPL 13, 18 a 23 cool

obj. číslo	popis	cena v Kč
074412	vnitřní opláštění tepelného čerpadla WPL 13-23 cool	23.752,-
074413	venkovní opláštění tepelného čerpadla WPL 13-23 cool	47 277,-

Pozn. Výše uvedené informace jsou pouze předběžné.

Termín uvedení na trh: konec roku 2007 – začátek roku 2008

# Kompaktní tepelné čerpadlo země/voda

## WPC 5/7/10/13



WPC

Kompaktní tepelné čerpadlo pro vytápění v provedení pro vnitřní instalaci s vestavěným zásobníkem teplé užitkové vody. Vestavěná ekvitermní regulace pro řízení tepelného čerpadla, vytápění a přípravu teplé vody. Agregát tepelného čerpadla s jedním plně hermetickým kompresorem (Scroll), s rozběhovým zařízením, kondenzátorem, výparníkem, vnitřním bezpečnostním zařízením sestávajícím z: vysokotlakého a nízkotlakého presostatu a protizámrazové ochrany. Tepelné čerpadlo je plněno ekologickým chladivem R410a. Vysoce hospodárný povoz díky vestavěné ekvitermní regulaci WPM II.

- snadná instalace a obsluha
- kompaktní přístroj s funkcemi:
  - vytápění
  - příprava teplé vody
- vestavěný ohřivač teplé vody o objemu 162 l (netto)
- krátké doby ohřevu vody (u WPC 13 z 15 na 50°C za 0,8 hodiny)
- bezfreonová tepelná izolace s malou tepelnou ztrátou
- vestavěný ekvitermní regulátor
- vestavěný trojstupňový elektrokotel 8,8 kW
- součástí dodávky jsou:
  - tlakové hadice pro připojení primární i sekundární strany
  - pojistné skupiny primární (vrty) a sekundární (topná soustava)

typ	WPC 5	WPC 7	WPC 10	WPC 13
objednací číslo zákl.přístroje	22 02 51	22 02 52	22 02 53	22 02 54
cena v Kč	182 200,-	194 800,-	203 600,-	209 700,-
rozměry v x š x h mm	2100x600x650	2100x600x650	2100x600x650	2100x600x650
hmotnost kg	275	285	295	305
rozsah použití zdroje tepla °C	-5 až +20(40*)	-5 až 20(40*)	-5 až 20(40*)	-5 až 20(40*)
max.teplota topné vody °C	60	60	60	60
objemový průtok, zdroj tepla m <sup>3</sup> /h	1,4	1,9	2,3	3,1
tlakový rozdíl, zdroj tepla hPa	420	360	310	230
objemový průtok, topná strana m <sup>3</sup> /h	0,5	0,7	0,9	1,2
tlakový rozdíl, topná strana hPa	280	280	280	280
zásobník TUV netto l	162	162	162	162
chladivo	R410A	R410A	R410A	R410A
rozběhový proud A	< 30	< 30	< 30	< 30
<b>výkonová data</b>				
teplota zdroje °C	0	0	0	0
teplota topné vody °C	+35	+50	+35	+50
topný výkon kW	5,8	5,5	7,8	7,3
el. příkon kW	1,3	2	1,8	2,5
výkonové číslo ε	4,3	2,8	4,4	2,9
výkon vestavěného elektrokotle kW	8,8	8,8	8,8	8,8

\* krátkodobě (max. 30 min) přípustná teplota až 40°C

Pozn. Expanzní nádrž pro primární a sekundární stranu není součástí dodávky

Expanzní nádrž pro primární okruh

obj.číslo	popis	objem	cena v Kč
18 99 81	expanzní nádrž pro primární okruh včetně stěnového držáku	12 l	1 080,-

## Kompaktní tepelné čerpadlo země/voda WPC 5/7/10/13 cool



WPC cool

Kompaktní tepelné čerpadlo pro vytápění a pasivní chlazení v provedení pro vnitřní instalaci s vestavěným zásobníkem teplé užitkové vody. Vestavěná ekvitermní regulace pro řízení tepelného čerpadla, vytápění, chlazení a přípravu teplé vody. Agregát tepelného čerpadla s jedním plně hermetickým kompresorem (Scroll), s rozběhovým zařízením, kondenzátorem, výparníkem, vnitřním bezpečnostním zařízením sestávajícím z: vysokotlakého a nízkotlakého presostatu a protizámrazové ochrany. Tepelné čerpadlo je pro funkci chlazení vybaveno přídatným výměníkem a 3-cestným přepínacím ventilem. Tepelné čerpadlo je plněno ekologickým chladivem R410a. Vysoce hospodárný povoz díky vestavěné ekvitermní regulaci WPMi.

- snadná instalace a obsluha
- kompaktní přístroj s funkcemi:
  - vytápění
  - pasivní chlazení
  - příprava teplé vody
- vestavěný ohřívač teplé vody o objemu 162 l (netto)
- krátké doby ohřevu vody (u WPC 13 z 15 na 50°C za 0,8 hodiny)
- bezfreonová tepelná izolace s malou tepelnou ztrátou
- vestavěný ekvitermní regulátor
- vestavěný trojstupňový elektrokotel 8,8 kW
- součástí dodávky jsou:
  - tlakové hadice pro připojení primární i sekundární strany
  - pojistné skupiny primární (vrty) a sekundární (topná soustava)

typ	WPC 5 cool	WPC 7 cool	WPC 10 cool	WPC 13 cool
objednací číslo zákl.přístroje	22 02 55	22 02 56	22 02 57	22 02 58
cena v Kč	203 400,-	209 500,-	218 800,-	227 700,-
rozměry v x š x h mm	2100x600x650	2100x600x650	2100x600x650	2100x600x650
hmotnost kg	275	285	295	305
rozsah použití zdroje tepla °C	-5 až +20(40*)	-5 až 20(40*)	-5 až 20(40*)	-5 až 20(40*)
max.teplota topné vody °C	60	60	60	60
objemový průtok, zdroj tepla m <sup>3</sup> /h	1,4	1,9	2,3	3,1
tlakový rozdíl, zdroj tepla hPa	420	360	310	230
objemový průtok, topná strana m <sup>3</sup> /h	0,5	0,7	0,9	1,2
tlakový rozdíl, topná strana hPa	280	280	280	280
zásobník TUV netto l	162	162	162	162
chladivo	R410A	R410A	R410A	R410A
rozběhový proud A	< 30	< 30	< 30	< 30
<b>výkonová data</b>				
teplota zdroje °C	0	0	0	0
teplota topné vody °C	+35   +50	+35   +50	+35   +50	+35   +50
topný výkon kW	5,8   5,5	7,8   7,3	9,9   9,5	13,4   12,7
chladič výkon ** kW	3,8	5,2	6	8,5
el. příkon kW	1,3   2	1,8   2,5	2,2   3,1	3,1   4,3
výkonové číslo ε	4,3   2,8	4,4   2,9	4,5   3	4,4   3
výkon vestavěného elektrokotle kW	8,8	8,8	8,8	8,8

\* krátkodobě (max. 30 min) přípustná teplota až 40°C

\*\* při jmen. průtoku 15°C výstup nemrz. směsi, 23°C vratná teplota chladicí okruh

Pozn. Expanzní nádrž pro primární a sekundární stranu není součástí dodávky (obj. č. viz. předchozí strana)

# Tepelné čerpadlo země/voda WPF 5/7/10/13/16



WPF 5/7/10/13/16

Tepelné čerpadlo pro vytápění v provedení pro vnitřní instalaci s vestavěnou regulací, oběhovým čerpadlem, pojistným ventilem, elektrokotlem 8,8 kW a přepínacím ventilem pro přípravu teplé užitkové vody. Jednoduchá a rychlá montáž díky optimálně přizpůsobenému příslušenství pro celý systém s tepelným čerpadlem.

Agregát tepelného čerpadla s jedním plně hermeticky uzavřeným kompresorem (Scroll), s rozběhovým zařízením, kondenzátorem, výparníkem, vnitřním bezpečnostním zařízením sestávajícím z: vysokotlakého a nízkotlakého presostatu a protizámrazové ochrany. Tepelné čerpadlo je plně ekologickým chladivem R 410a.

Vysoce hospodárny provoz díky vestavěné ekvitermní regulaci.

typ		WPF 5	WPF 7	WPF 10	WPF 13	WPF 16					
objednací číslo		07 42 94	07 42 95	07 42 96	07 42 97	22 08 18					
cena v Kč		143 170,-	150 380,-	161 710,-	167 890,-	176 980,-					
rozměry v x š x h v mm		945 x 510 x 620									
hmotnost	kg	107,5	113,5	120,5	128,5	131					
teplota zdroje energie země/voda	°C	-5 až 20 (40*)									
max.teplota výstupní vody	°C	+60									
objem. tok na straně zdroje tepla	m <sup>3</sup> /h	1,4	1,9	2,3	3,1	4,1					
tlaková diference v TČ	hPa	100	110	120	230	250					
objem. tok v topném okruhu	m <sup>3</sup> /h	0,5	0,7	0,9	1,2	1,5					
dosažitelná ext. tlak. diference TČ	hPa	280	280	280	280	280					
připojení topného okruhu a okruhu zdroje tepla		G1 1/4" vnější									
použité chladivo		R410a									
rozběhový proud	A	< 30									
užitné vlastnosti											
teplota zdroje	°C	0									
teplota výstupní vody	°C	+35	+50	+35	+50	+35	+50				
topný výkon	kW	5,8	5,5	7,8	7,3	9,9	9,5	13,4	12,7	16,1	15,1
el.příkon	kW	1,3	2	1,8	2,5	2,2	3,1	3,1	4,3	3,6	5
výkonové číslo	ε	4,3	2,8	4,4	2,9	4,5	3	4,4	3	4,5	3

\* krátkodobě (max. 30 min) přípustná teplota až 40 °C

## Doporučená sestava tepelného čerpadla WPF

p.č.	popis	typ	obj. číslo	WPF 5		WPF 7		WPF 10		WPF 13		WPF 16	
				ks	cena v Kč	ks	cena v Kč	ks	cena v Kč	ks	cena v Kč	ks	cena v Kč
1	tepelné čerpadlo	WPF 5 WPF 7 WPF 10 WPF 13 WPF 16	07 42 94 07 42 95 07 42 96 07 42 97 22 08 18	1	143 170,-	1	150 380,-	1	161 710,-	1	167 890,-	1	176 980,-
2	akumulační zásobník 100 l	SBP 100	07 42 50	1	11 350,-	1	11 350,-	1	11 350,-	1	11 350,-	1	11 350,-
3	přípojovací sada pro WPF	WPKI-V WPKI-H	07 43 47 07 43 14	1	4 027,-	1	4 027,-	1	4 027,-	1	4 027,-	1	4 027,-
4	oběžné čerpadlo UP 25-60 UP 25-80		07 43 25	1	3 574,-	1	3 574,-	1	3 574,-	1	3 574,-	1	5 531,-
5	tlumič chvění 1 m, DN 25	SD 25-1	07 44 15	4	5 192,-	2	2 596,-	2	2 596,-				
6	tlumič chvění 1 m, DN 32	SD 32-1	07 44 14			2	3 254,-	2	3 254,-	4	6 508,-	4	6 508,-
<b>Celková cena v Kč</b>					<b>172 154,-</b>		<b>180 022,-</b>		<b>191 352,-</b>		<b>198 188,-</b>		<b>209 237,-</b>

## WPF příprava teplé vody

obj. číslo	typ	WPF 5	WPF 7	WPF 10	WPF 13	WPF 16
07 44 15	tlaková hadice DN 25, 1 m	1 298,-	1 298,-	1 298,-		
07 44 14	tlaková hadice DN 32, 1 m				1 627,-	1 627,-
18 55 20	zásobník SBB 300 WP	31 710,-	31 710,-	39 090,-	-	-
18 55 21	SBB 400 WP SOL	-	-	-	39 090,-	39 090,-
<b>Celková cena v Kč</b>		<b>33 008,-</b>	<b>33 008,-</b>	<b>40 717,-</b>	<b>40 717,-</b>	<b>40 717,-</b>

## Modulové tepelné čerpadlo voda/voda WPF 10/13/16 M



WPF 10/13/16 M

Tepelné čerpadlo pro vytápění v provedení pro vnitřní instalaci vhodné pro kaskádové zapojení. Jednoduchá a rychlá montáž díky optimálně přizpůsobenému příslušenství pro celý systém s tepelným čerpadlem.

Agregát tepelného čerpadla s jedním plně hermeticky uzavřeným kompresorem Scroll, s rozběhovým zařízením, kondenzátorem, výparníkem, vnitřním bezpečnostním zařízením sestávajícím z: vysokotlakého a nízkotlakého presostatu a protizámrazové ochrany. Tepelné čerpadlo je plněno ekologickým chladivem R 410a. Oběhové čerpadlo, přepínací ventil ohřevu TUV, elektrokotel a regulace nejsou součástí základní dodávky.

### Použití v systému země/voda

typ		WPF 10 M	WPF 13 M	WPF 16 M			
objednací číslo		18 53 49	18 21 35	22 08 94			
cena v Kč		127 720,-	148 083,-	165 655,-			
rozměry v x š x h	mm	970 x 510 x 640	970 x 510 x 640	970 x 510 x 640			
hmotnost	kg	112	120	125			
teplota zdroje energie min./max.	°C	-5/20 (40*)	-5/20 (40*)	-5/20 (40*)			
teplota topné vody min./max.	°C	15/60	15/60	15/60			
objemový tok v topném okruhu	m <sup>3</sup> /h	0,9	1,2	1,4			
diference tlaku v tepel.čerpadle	hPa	100	100	100			
objem. tok na straně zdroje tepla	m <sup>3</sup> /h	2,2	3,1	4,1			
tlaková diference v tepel.čerpadle	hPa	120	230	250			
připojení topného okruhu a okruhu zdroje tepla		G1 1/4" vnější	G1 1/4" vnější	G1 1/4" vnější			
použité chladivo		R410a	R410a	R410a			
rozběhový proud	A	< 30	< 30	< 30			
užitné vlastnosti							
teplota vstupní strana	°C	0	0	0			
teplota výstupní vody	°C	+35	+50	+35	+50		
topný výkon	kW	9,9	9,5	13,4	12,7	16,3	15,3
el.příkon	kW	2,2	3,1	3,1	4,4	3,5	4,8
výkonové číslo ε		4,5	3	4,4	2,9	4,7	3,2

\* krátkodobě přípustná teplota až 40°C

### Doporučená sestava tepelného čerpadla

				WPF 10 M		WPF 13 M		WPF 16 M	
p.č.	popis	typ	obj. číslo	ks	cena v Kč	ks	cena v Kč	ks	cena v Kč
1	tepelné čerpadlo	WPF 10 M WPF 13 M WPF 16 M	18 53 49 18 21 35 22 08 94	1	127 720,-	1	148 083,-	1	165 655,-
2	akumulační zásobník 200 l	SBP 200 E	18 54 58	1	16 590,-	1	16 590,-	1	16 590,-
3	kompaktní instalace	WPKI-5	22 08 30	1	8 940,-	1	8 940,-	1	8 940,-
4	oběžné čerpadlo UP 25-60 oběžné čerpadlo UP 25-80		07 43 25 07 43 16	1	3 574,-	1	3 574,-	1	5 531,-
5	tlumič chvění 1 m, DN 25	SD 25-1	07 44 15	2	2 596,-				
6	tlumič chvění 1 m, DN 32	SD 32-1	07 44 14	2	3 254,-	4	6 508,-	4	6 508,-
7	regulace TČ	WPMW II	18 54 50	1	13 215,-	1	13 215,-	1	13 215,-
<b>Celková cena v Kč</b>					<b>175 889,-</b>		<b>196 910,-</b>		<b>216 439,-</b>

### WPF..M příprava teplé vody

obj. číslo	typ	WPF 10 M	WPF 13 M	WPF 16 M
22 08 32	BBI 5 instalační sada	3 059,-	3 059,-	3 059,-
07 43 16	UP 25-80	5 531,-	5 531,-	5 531,-
18 55 20	SBB 300 WP	31 710,-	-	-
18 55 21	SBB 400 WP SOL	-	39 090,-	39 090,-
07 51 15	BGC	4 944,-	4 944,-	4 944,-
<b>Celková cena v Kč</b>		<b>48 006,-</b>	<b>53 386,-</b>	<b>53 386,-</b>

# Sestavy pro nejvyšší výkon WPF 20/23/26/29/32 SET

## System země/voda



Pro domy s velkou tepelnou ztrátou nabízíme modulární sestavy. Rozmanité kombinace umožňují výběr jemně dělených výkonů kaskád. Tak je i v přechodném období možno přesně přiřadit výkon kaskády tepelné ztrátě a dosahovat stálého vysokého tepelného faktoru. Díky jednotnému konstrukčnímu uspořádání řady WPF..M nejsou kombinace žádný problém.

### Základní vlastnosti

- 3 základní přístroje umožňují 5 sestav se shodným připojením
- vhodné pro systém země/voda
- široká paleta topných výkonů do 33 kW

### Sada obsahuje:

- 2 tepelná čerpadla WPF..M
- ekv. regulaci WPMWII
- 2 oběhová čerpadla UPS 25-60 (sekundární strana)
- kompaktní instalační sadu pro propojení 2 vedle sebe stojících tepelných čerpadel

typ	WPF 20 SET	WPF 23 SET	WPF 26 SET	WPF 29 SET	WPF 32 SET
objednávací číslo	18 53 65	18 53 66	18 21 39	22 08 96	22 08 97
cena v Kč	276 040,-	280 160,-	285 310,-	294 580,-	302 820,-
WPF 10 M	●●	●			
WPF 13 M		●	●●	●	
WPF 16 M				●	●●
rozměry v x š x h (sestava) mm	970x1240x640	970x1240x640	970x1240x640	970x1240x640	970x1240x640
hmotnost kg	110x2	110+120	120x2	125+130	125x2
teplota zdroje energie min./max. °C	-5/20 (40*)	-5/20 (40*)	-5/20 (40*)	-5/20 (40*)	-5/20 (40*)
teplota topné vody min./max. °C	15/60	15/60	15/60	15/60	15/60
objemový tok v topném okruhu m <sup>3</sup> /h	1,8	2,1	2,4	2,6	2,8
diference tlaku v tepel. čerpadle hPa	280	280	280	240	240
objemový tok na straně zdroje m <sup>3</sup> /h	4,4	5,4	6,2	7,2	8,2
diference tlaku v tepel. čerpadle hPa	120	230	230	250	250
připojení topné a zdrojové strany	G 1¼" vněj.	G 1¼" vněj.	G 1¼" vněj.	G 1¼" vněj.	G 1¼" vněj.
použité chladivo	R410a	R410a	R410a	R410a	R410a
užitné vlastnosti					
teplota vstupní strany °C	0	0	0	0	0
teplota výstupní vody °C	+35	+35	+35	+35	+35
topný výkon kW	19,8	23,3	26,8	29,7	32,6
el.příkon kW	4,4	5,3	6,2	6,6	7
výkonové číslo ε	4,5	4,4	4,4	4,5	4,7

\* krátkodobě přípustná teplota až 40°C

### Doporučená sestava WPF..SET

obj. číslo	typ	ks	cena v Kč
	WPF.. SET	1	viz výše
18 54 59	SBP 700 E akumulční nádrž 700 l	1	30 660,-
07 44 14	SD 32-1 tlak. hadice DN 32	2	3 254,-
18 52 79	SD 50-1 tlak. hadice DN 50	2	7 374,-

### WPF..SET příprava teplé vody

obj. číslo	typ	WPF 20 SET		WPF 23 SET		WPF 26 SET		WPF 29 SET		WPF 32 SET	
		ks		ks		ks		ks		ks	
07 44 14	tlak. hadice DN 32, 1 m	2	3 254,-	2	3 254,-	2	3 254,-	2	3 254,-	2	3 254,-
07 43 16	UP 25-80 čerpadlo	1	5 531,-	1	5 531,-	1	5 531,-	1	5 531,-	1	5 531,-
16 53 41	čidlo AVF 6	1	299,-	1	299,-	1	299,-	1	299,-	1	299,-
18 55 20	zásobník SBB 300 WP*	1	31 710,-	1	31 710,-	-	-	-	-	-	-
18 55 21	zásobník SBB 400 WP*					1	39 090,-	1	39 090,-	1	39 090,-
07 51 15	BGC topné těleso	1	4 944,-	1	4 944,-	1	4 944,-	1	4 944,-	1	4 944,-
<b>Celková cena v Kč</b>			<b>45 738,-</b>		<b>45 738,-</b>		<b>53 118,-</b>		<b>53 118,-</b>		<b>53 118,-</b>

\* příprava teplé vody menším tepelným čerpadlem

## Tepelné čerpadlo země/voda pro vyšší výkony WPF 20/27/40/52/66



WPF 20/27/40/52/66

**NOVÉ**

Tepelné čerpadlo pro vytápění v provedení pro vnitřní instalaci. Vhodné pro kaskádové zapojení až do výkonu 400 kW. Možnost instalace dvou přístrojů na sebe. Robustní jednokompresorová konstrukce (Scroll kompresor). Tepelné čerpadlo je plněno ekologickým chladivem R 410 a. Teplota topné vody až 60°C.

typ	WPF 20	WPF 27	WPF 40	WPF 52	WPF 66
obj. číslo základního přístroje	223374	223375	223376	223377	223378
cena základního přístroje v Kč	235 500,-	272 100,-	323 900,-	391 940,-	419 150,-
teplota zdroje energie	-5 až +20°C				
primární průtok m <sup>3</sup> /h	5	6,7	9,9	12,9	16,3
sekundární průtok m <sup>3</sup> /h	3,8	5,1	7,5	9,8	16,3
připojení strana zdroje	G 2 1/2	G 2 1/2	G 2 1/2	G 2 1/2	G 2 1/2
připojení topná strana	G 2	G 2	G 2	G 2	G 2
topný výkon při B0/W35 kW	20	27	40	52	66
výkonové číslo při B0/W35	4,6	4,6	4,6	4,6	4,6
rozměry v x š x h mm	1160 x 1250 x 870				
hmotnost zákl. přístroje kg	300	350	430	510	600

### Zvláštní příslušenství tepelných čerpadel WPF20/27/40/52/66

obj. číslo	popis	cena v Kč
223384	opláštění tepelného čerpadla WPF 20-66	39 890,-

Pozn. Výše uvedené informace jsou pouze předběžné.

Termín uvedení na trh: konec roku 2007 – začátek roku 2008

# Tepelné čerpadlo voda/voda WPW 7/10/13/18



WPW 7/10/13/18

Tepelné čerpadlo pro vytápění v provedení pro vnitřní instalaci s vestavěnou regulací, oběhovým čerpadlem, pojistným ventilem, elektrokotlem 8,8 kW a přepínacím ventilem pro přípravu teplé užitkové vody. Jednoduchá a rychlá montáž díky optimálně přizpůsobenému příslušenství pro celý systém s tepelným čerpadlem.

Agregát tepelného čerpadla s jedním plně hermeticky uzavřeným kompresorem (Scroll), s rozběhovým zařízením, kondenzátorem, výparníkem, vnitřním bezpečnostním zařízením sestávajícím z: vysokotlakého a nízkotlakého presostatu a protizámrazové ochrany. Tepelné čerpadlo je plně ekologickým chladivem R 410a.

Vysoce hospodárny provoz díky vestavěné ekvitermní regulaci.

typ	WPW 7	WPW 10	WPW 13	WPW 18
objednávací číslo	18 97 93	18 97 94	18 97 95	18 97 96
cena v Kč	147 500,-	157 000,-	165 700,-	171 630,-
rozměry v x š x h v mm	960 x 510 x 680			
hmotnost kg	120	130	140	150
teplota zdroje energie země/voda °C	+7 až 20 (40*)	+7 až 20 (40*)	+7 až 20 (40*)	+7 až 20 (40*)
max.teplota výstupní vody °C	+60	+60	+60	+60
objem. tok na straně zdroje tepla m <sup>3</sup> /h	1,5	2,1	2,6	3,4
tlaková diference v TČ hPa	90	100	110	200
objem. tok v topném okruhu m <sup>3</sup> /h	0,6	0,8	1,1	1,4
dosažitelná ext. tlak. diference TČ hPa	280	280	280	280
připojení topného okruhu a okruhu zdroje tepla	G1 1/4" vnější	G1 1/4" vnější	G1 1/4" vnější	G1 1/4" vnější
použité chladivo	R410a	R410a	R410a	R410a
rozběhový proud A	< 30	< 30	< 30	< 30
užitné vlastnosti				
teplota zdroje °C	10	10	10	10
teplota výstupní vody °C	+35	+50	+35	+50
topný výkon kW	7,2	6,7	10	9,4
el.příkon kW	1,3	1,9	1,8	2,6
výkonové číslo ε	5,4	3,6	5,6	3,7

\* krátkodobě (max. 30 min) přípustná teplota až 40 °C

## Doporučená sestava tepelného čerpadla WPW

p.č.	popis	typ	obj. číslo	WPW 7		WPW 10		WPW 13		WPW 18	
				ks	cena v Kč	ks	cena v Kč	ks	cena v Kč	ks	cena v Kč
1	tepelné čerpadlo	WPW 7 WPW 10 WPW 13 WPW 18	18 97 93 18 97 94 18 97 95 18 97 96	1	147 500,-	1	157 000,-	1	165 700,-	1	171 630,-
2	akumulační zásobník 100 l	SBP 100	07 42 50	1	11 350,-	1	11 350,-	1	11 350,-	1	11 350,-
3	přípojovací sada pro WPF	WPKI-V WPKI-H	07 43 47 07 43 14	1	4 027,-	1	4 027,-	1	4 027,-	1	4 027,-
4	oběžné čerpadlo UP 25-60 s příslušenstvím		07 43 25	1	3 574,-	1	3 574,-	1	3 574,-	1	3 574,-
5	tlumič chvění 1 m, DN 25			4	5 192,-	2	2 596,-	2	2 596,-		
6	tlumič chvění 1 m, DN 32	SD 32-1	07 44 14			2	3 254,-	2	3 254,-	4	6 510,-
<b>Celková cena v Kč</b>					<b>176 484,-</b>		<b>186 642,-</b>		<b>195 342,-</b>		<b>201 932,-</b>

## WPW příprava teplé vody

obj. číslo	typ	WPW 7	WPW 10	WPW 13	WPW 18
07 44 15	tlaková hadice DN 25, 1 m	1 298,-	1 298,-	1 298,-	
07 44 14	tlaková hadice DN 32, 1 m				1 627,-
18 55 20	zásobník SBB 300 WP	31 710,-	31 710,-	31 710,-	
18 55 21	Zásobník SBB 400 WP SOL				39 090,-
<b>Celková cena v Kč</b>		<b>33 008,-</b>	<b>33 008,-</b>	<b>33 008,-</b>	<b>40 717,-</b>

## Modulové tepelné čerpadlo voda/voda WPW 13/18/22 M



WPW 13/18/22 M

Tepelné čerpadlo pro vytápění v provedení pro vnitřní instalaci vhodné pro kaskádové zapojení. Jednoduchá a rychlá montáž díky optimálně přizpůsobenému příslušenství pro celý systém s tepelným čerpadlem.

Agregát tepelného čerpadla s jedním plně hermeticky uzavřeným kompresorem Scroll s rozběhovým zařízením, kondenzátorem, výparníkem, vnitřním bezpečnostním zařízením sestávajícím z: vysokotlakého a nízkotlakého presostatu a protizámrazové ochrany. Tepelné čerpadlo je plněno ekologickým chladivem R 410a. Oběhové čerpadlo, přepínací ventil ohřevu TUV, elektrokotel a regulace nejsou součástí základní dodávky.

typ	WPW 13 M		WPW 18 M		WPW 22 M	
objednací číslo	18 97 97		18 97 98		22 08 95	
cena v Kč	134 640,-		141 240,-		153 670,-	
rozměry v x š x h	mm	970 x 510 x 640		970 x 510 x 640		970 x 510 x 640
hmotnost	kg	120		130		135
teplota zdroje energie min./max.	°C	+7/20 (40*)		+7/20 (40*)		+7/20 (40*)
teplota topné vody min./max.	°C	15/60		15/60		15/60
objemový tok v topném okruhu	m <sup>3</sup> /h	1,1		1,4		1,5
diference tlaku v tepel.čerpadle	hPa	110		110		110
objem. tok na straně zdroje tepla	m <sup>3</sup> /h	2,6		3,4		4,4
tlaková diference v tepel.čerpadle	hPa	110		200		230
připojení topného okruhu a okruhu zdroje tepla		G1 1/4" vnější		G1 1/4" vnější		G1 1/4" vnější
použité chladivo		R410a		R410a		R410a
rozběhový proud	A	< 30		< 30		< 30
užitné vlastnosti						
teplota vstupní strana	°C	+10		+10		+10
teplota výstupní vody	°C	+35	+50	+35	+50	+35 +50
topný výkon	kW	12,5	12,2	17,1	16,1	21,7 20,2
el.příkon	kW	2,3	3,2	3	4,3	3,8 4,8
výkonové číslo ε		5,5	3,8	5,6	3,8	6,1 4,2

\* krátkodobě přípustná teplota až 40°C

### Doporučená sestava tepelného čerpadla

				WPW 13 M		WPW 18 M		WPW 22 M	
p.č.	popis	typ	obj. číslo	ks	cena v Kč	ks	cena v Kč	ks	cena v Kč
1	tepelné čerpadlo	WPW 13 M WPW 18 M WPW 22 M	18 97 97 18 97 98 22 08 95	1	134 640,-	1	141 240,-	1	153 670,-
2	akumulační zásobník 200 l	SBP 200 E	18 54 58	1	16 590,-	1	16 590,-	1	16 590,-
3	kompaktní instalace	WPKI-5	22 08 30	1	8 940,-	1	8 940,-	1	8 940,-
4	oběžné čerpadlo UP 25-60 oběžné čerpadlo UP 25-80		07 43 25 07 43 16	1	3 574,-	1	3 574,-	1	5 531,-
5	tlumič chvění 1 m, DN 25	SD 25-1	07 44 15	2	2 596,-				
6	tlumič chvění 1 m, DN 32	SD 32-1	07 44 14			2	3 254,-	2	3 254,-
7	tlak. tlumič chvění		15 42 72	1	3 605,-	1	3 605,-	1	3 605,-
8	regulace TČ	WPMW II	18 54 50	1	13 215,-	1	13 215,-	1	13 215,-
<b>Celková cena v Kč</b>					<b>183 160,-</b>		<b>190 418,-</b>		<b>204 805,-</b>

### WPW..M příprava teplé vody

obj. číslo	typ	WPW 13 M		WPW 18 M		WPW 22 M	
		ks		ks		ks	
22 08 32	BBI 5	1	3 059,-	1	3 059,-	1	3 059,-
07 43 16	UP 25-80-180	1	5 531,-	1	5 531,-	1	5 531,-
18 55 20	SBB 300 WP	1	31 710,-			2	63 420,-
18 55 21	SBB 400 WP SOL			1	39 090,-		
07 51 15	BGC	1	4 944,-	1	4 944,-	1	4 944,-
<b>Celková cena v Kč</b>			<b>46 006,-</b>		<b>53 386,-</b>		<b>77 716,-</b>

# Sestavy pro nejvyšší výkon WPW 26/31/36/40/44 SET

## System voda/voda

Pro domy s velkou tepelnou ztrátou nabízíme modulární sestavy. Rozmanité kombinace umožňují výběr jemně dělených výkonů kaskád. Tak je i v přechodném období možno přesně přiřadit výkon kaskády tepelné ztrátě a dosahovat stálého vysokého tepelného faktoru. Díky jednotnému konstrukčnímu uspořádání řady WPW..M nejsou kombinace žádný problém.

### Základní vlastnosti

- 3 základní přístroje umožňují 5 sestav se shodným připojením
- vhodné pro systém voda/voda
- široká paleta topných výkonů do 47 kW

### Sada obsahuje:

- 2 tepelná čerpadla WPW..M
- ekv. regulaci WPMWII
- 2 oběhová čerpadla UPS 25-60 (sekundární strana)
- kompaktní instalační sadu pro propojení 2 vedle sebe stojících tepelných čerpadel

typ		WPW 26 SET	WPW 31 SET	WPW 36 SET	WPW 40 SET	WPW 44 SET
objednací číslo		22 01 33	22 01 34	22 01 35	22 08 98	22 08 99
cena v Kč		298 730,-	309 290,-	316 850,-	326 200,-	336 490,-
WPW 13 M		●●	●			
WPW 18 M			●	●●	●	
WPW 22 M					●	●●
rozměry v x š x h (sestava)	mm	970x1240x640	970x1240x640	970x1240x640	970x1240x640	970x1240x640
hmotnost	kg	120x2	130+120	130x2	130+125	125x2
teplota zdroje energie min./max.	°C	+7/20 (40*)	+7/20 (40*)	+7/20 (40*)	+7/20 (40*)	+7/20 (40*)
teplota topné vody min./max.	°C	15/60	15/60	15/60	15/60	15/60
objemový tok v topném okruhu	m <sup>3</sup> /h	2,2	2,5	2,8	2,9	3
diference tlaku v tepel. čerpadle	hPa	280	280	280	240	240
objemový tok na straně zdroje	m <sup>3</sup> /h	5,2	6	6,8	7,8	8,8
diference tlaku v tepel. čerpadle	hPa	110	200	200	230	230
připojení topné a zdrojové strany		G 1¼" vněj.	G 1¼" vněj.	G 1¼" vněj.	G 1¼" vněj.	G 1¼" vněj.
použité chladivo		R410a	R410a	R410a	R410a	R410a
užitné vlastnosti						
teplota vstupní strana	°C	+10	+10	+10	+10	+10
teplota výstupní vody	°C	+35	+35	+35	+35	+35
topný výkon	kW	25	29,6	34,2	38,8	43,4
el.příkon	kW	4,6	5,3	6	6,8	7,6
výkonové číslo ε		5,5	5,5	5,6	5,9	6,1

\* krátkodobě přípustná teplota až 40°C

### WPW..SET příprava teplé vody

obj. číslo	typ	WPW 26 SET		WPW 31 SET		WPW 36 SET		WPW 40 SET		WPW 44 SET	
		ks		ks		ks		ks		ks	
07 43 16	UP 25-80	1	5 531,-	1	5 531,-	1	5 531,-	1	5 531,-	1	5 531,-
16 53 41	AVF 6	1	299,-	1	299,-	1	299,-	1	299,-	1	299,-
18 55 21	SBB 400 WP SOL*	1	39 090,-	1	39 090,-	1	39 090,-	1	39 090,-	2	78 180,-
07 51 15	BGC	1	4 944,-	1	4 944,-	1	4 944,-	1	4 944,-	1	4 944,-
<b>Celková cena v Kč</b>			<b>49 864,-</b>		<b>49 864,-</b>		<b>49 864,-</b>		<b>49 864,-</b>		<b>88 954,-</b>

\* příprava teplé vody menším tepelným čerpadlem

### Uvedení do provozu

Uvedení do provozu tepelného čerpadla WPL, WPF, WPC nebo větracích jednotek LWA 303 a LWZ 303/403 je součástí základní ceny. Uvedení do provozu smí provést pouze autorizovaný servisní pracovník podle „Podmínek pro uvedení tepelného čerpadla do provozu“. Uvedením námi dodaného přístroje do provozu osobou bez platného oprávnění, vydaného společností Stiebel Eltron Praha, nebudou naplněny podmínky pro přiznání záruky.

## Příslušenství tepelných čerpadel země/voda

### Sada WPSB pro připojení primárního okruhu WPF systému země/voda

Sada pro připojení primárního okruhu systému země/voda sestávající z oběhového čerpadla, uzavíracích kohoutů a stěnového držáku. Dále obsahuje expanzní nádrž 12-l se stěnovým držákem, pojistným ventilem, plnicím a vypouštěcím kohoutem. Sada WPSB 308 E obsahuje úsporné čerpadlo.


**NOVÉ**

obj. číslo	typ	typ čerpadla	cena v Kč
07 42 01	WPSB 307	TOP S 30/7	15 780,-
07 42 02	WPSB 310	TOP S 30/10	18 859,-
07 42 03	WPSB 407	TOP S 40/7	26 739,-
22 23 75	WPSB 308 E	Stratos Para 1-8	19 860,-

WPSB

### Rozdělovač a sběrač WPSV pro připojení prim. okruhu země/voda

Kompletní rozdělovač a sběrač plastu pro primární okruhy. Každý okruh uzavíratelný kulovým ventilem a převlečnou matkou. Přípojky pro topnou vratnou stranu R 1 1/4 vnitřní, vč. stěnových držáků a automatických odvzdušňovacích ventilů.



obj. číslo	typ	počet okruhů	kul. kohout s převl. matkou	cena v Kč
22 03 86	WPSV 25-4	4	DN 20	13 802,-
22 03 90	WPSV 25-6	6	DN 20	18 746,-
22 03 87	WPSV 32-4	4	DN 32	14 317,-
22 03 91	WPSV 32-6	6	DN 32	21 321,-
22 03 89	WPSV 40-4	4	DN 40	17 650,-
22 03 92	WPSV 40-6	6	DN 40	24 340,-

WPSV

### Odvětrávací modul LWM 250 pro tepelná čerpadla země / voda

LWM 250 je možno v kombinaci s tepelným čerpadlem země/voda použít jako centrální odvětrávací modul pro zpětné získání tepla z odpadního vzduchu domu. Získané teplo je předáváno do primárního okruhu tepelného čerpadla. Každý 100 m<sup>2</sup> odvětrávané plochy může redukovat potřebný výkon zdroje tepla o cca. 700 W. Přístroj LWM 250 je možno instalovat přímo na TČ WPC nebo na nástěnnou konzoli. Jako centrální modul přiváděného vzduchu je LWM 250 možno využít v kombinaci s centrálním ventilačním systémem pro předehřev vstupního vzduchu topným okruhem.

Pomocí regulace, která je součástí dodávky je možno nastavit režim odvětrání s 3 stupni ventilátoru a provozními režimy. Znečištění filtru je signalizováno červenou kontrolkou.

obj. číslo	typ	max. objem průtok	rozměr v/š/h v mm	hmotnost v kg	cena v Kč
18 99 99	LWM 250	250	360/600/420	31	43 220,-

### Chladicí moduly WPAC

Chladicí modul pro pasivní a aktivní chlazení ve spojení fancoil jednotkami pro tepelná čerpadla země/voda do topného výkonu 13 kW. Topný systém a primární okruh tvoří jeden systém, který musí být kompletně naplněn nemrznoucí směsí.

Čtyři 3-2-cestné ventily přepínají podle potřeby okruh mezi vytápěním, pasivním nebo aktivním chlazením.

obj. číslo	typ	rozměr v/š/h v mm	vhodné pro tep. čerpadlo	cena v Kč
22 13 57	WPAC 1	540/510/350	WPF 5-13	56 600,-
22 13 58	WPAC 2		WPC 5-13	35 430,-

# Příslušenství tepelných čerpadel



SBP 100

## Akumulační zásobník 100 l

Tlakový závěsný 100-litrový zásobník s ocelovou nádrží s tepelnou izolací z PU-pěny. Zásobník je určen pro akumulaci pro tepelná čerpadla a je vybaven otvorem pro vestavbu elektrického topného tělesa (SBP-HF). Provozní přetlak – max. 0,3 MPa. Přípojky: 4 x G 1 1/4 pro tepelné čerpadlo a topnou soustavu a 1 x G 1/2 pro odvzdušnění.

obj.číslo	typ	popis	cena v Kč
18 54 43	SBP 100	závěsný akumulční zásobník 100 l s tepelnou izolací vč. rámu (obj. č. 07 43 13)	11 980,-
07 42 50	SBP 100	závěsný akumulční zásobník 100 l s tepelnou izolací	11 350,-

## Elektrické topné těleso pro SBP 100

obj.číslo	typ	popis	cena v Kč
07 42 52	SBP-HF	el. topné těleso pro vestavbu do SBP 100, příkon 2,4 nebo 6 kW	5 335,-

## Montážní rám pro SBP 100

obj.číslo	typ	popis	cena v Kč
07 43 13		rám usnadňující připojení SBP 100	630,-

## Kompaktní instalační sady pro akumulční zásobník SBP 100

Kompaktní instalační sady se všemi potřebnými součástmi (bez oběhových čerpadel) pro připojení topné strany tepelného čerpadla a topného systému na akumulční zásobník SBP 100. Podle druhu zařízení a typu tepelného čerpadla je nutno zvolit odpovídající oběhové čerpadlo.

### Kompaktní instalace WPKI-V

obj.číslo	typ	popis	cena v Kč
07 43 47	WPKI-V	sada pro připojení SBP 100 k tepelnému čerpadlu	4 027,-

### Kompaktní instalace WPKI-W pro přípravu TUV (není pro WPF)

obj.číslo	typ	popis	cena v Kč
07 43 15	WPKI-W	sada pro přípravu TUV – připojení TČ WPWE k instalační sadě WPKI-P	4 182,-

### Kompaktní instalace WPKI-H pro topný okruh

obj.číslo	typ	popis	cena v Kč
07 43 14	WPKI-H	sada pro připojení SBP 100 k topnému okruhu bez směšovače	4 841,-

### Oběhová čerpadla pro kompaktní instalace

obj.číslo	typ	popis	cena v Kč
07 43 25	UP 25-60	oběh. čerpadlo pro SBP s příslušenstvím	3 574,-
07 43 16	UP 25-80	oběh. čerpadlo pro SBP s příslušenstvím	5 531,-
22 33 94	UP 25-70E	elektronicky řízené oběhové čerpadlo	5 360,-

## Příslušenství tepelných čerpadel



SBP 700 E SOL

### Akumulační zásobníky SBP 200/700

obj. číslo	typ	popis	cena v Kč
18 54 58	SBP 200 E	Nádrž (200 l) pro oddělení zdrojového a topného okruhu. Tepelná izolace z 90 mm silné vrstvy PUR. Připojení: 4 x G2, 1x topné těleso x G1 ½, 2 x čidlo G ½ (dole s vestavěnou ochranou trubkou), rozměry v/Ø mm 1335/630	16 590,-
22 08 24	SBP 400 E	Nádrž (400 l) opatřená 75 mm tepelnou izolací. Připojení: 4 x G2, 1 x G1 ½, čidlo G ½	18 980,-
18 54 59	SBP 700 E	Nádrž (700 l) pro oddělení zdrojového a topného okruhu. Tepelná izolace z 80 mm silné vrstvy PUR. Připojení: 4 x G2, 4 x topné těleso G1 ½, 2 x čidlo G ½, dole s vestavěnou ochranou trubkou. rozměry v/Ø mm 1890/910	30 660,-
18 54 60	SBP 700 E SOL	viz. SBP 700 E navíc vestavěný výměník 2 m <sup>2</sup>	32 230,-
00 37 11		4 ks šroubovací vsuvky s vnitřním závitem G1 1/4 pro instalaci přípojek zásobníku	670,-



BGC/45

### Šroubovací elektrické topné těleso pro zásobníky SBP 200/400/700

obj. číslo	typ	výkon	nastavení teploty	hloubka ponoru v mm	závit	cena v Kč
07 51 15	BGC/45	1,2; 3; 4 a 5,7 kW 1/N/PE~230 V 3 kW 2/PE~400 V 6 kW 3/PE~400 V	z venku	455	G 1 1/2	4 944,-

\* kompletní vč. vsuvky G 1 ½ pro prostup tepelnou izolací

### Trubková sada pro elektrický dohřev

obj. číslo	typ	popis	cena v Kč
07 42 33	WPRB	trubková sada pro zapojení BGC do top. soustavy	1 470,-

### Kompaktní instalační sada WPKI 5 (není pro TČ WPF/WPW)

Kompaktní instalační sada WPKI 3 je určena výhradně pro připojení k nabíjecím zásobníkům SBP 200/400/700. Při montáži je nutno instalaci doplnit oběhovým čerpadlem vybraným dle níže uvedené tabulky. Sada obsahuje všechny potřebné části jako: bezpečnostní ventil, teploměr, manometr, uzavírací ventily, zpětný ventil a přípojná místa pro expanzní nádrž a sadu BBI pro přípravu TUV.

obj. číslo	typ	popis	cena v Kč
22 08 30	WPKI 5	kompaktní instalace pro tepelná čerpadla s nabíjecím zásobníkem 200 nebo 700 l (bez oběhového čerpadla), viz tab. dole	8 940,-

Oběhová čerpadla viz. „Oběhová čerpadla pro kompaktní instalaci“ str. 47.

### Kompaktní instalační sada WPKI 6

Kompaktní instalační sada WPKI 6 je určena pro připojení topné strany akumulčních zásobníků SBP 200/400/700 ve spojení s TČ typu WPF. Sada obsahuje 3 kuželové kohouty a křížový kus s vestavěným kuželovým kohoutem.

obj. číslo	typ	popis	cena v Kč
22 08 31	WPKI 6	kompaktní instalace pro tepelná čerpadla WPF s akumulčním zásobníkem 200 a 700 l	4 989,-

### Hydraulická výhybka

Pro hydraulické oddělení tepelného čerpadla a topného okruhu vč. odvodušňovače a lapače nečistot. Svařované tělo s přípojkami ze svařovaných trubek s převlečnými maticemi. Opatřeno tepelnou izolací a jímkou pro čidlo vratné vody a vypouštěcím kohoutem.

obj. číslo	typ	popis	cena v Kč
<b>NOVÉ</b> 22 11 35	WPHW 25	pro průtok do 2 m <sup>3</sup> /h	5 720,-
<b>NOVÉ</b> 22 11 36	WPHW 32	pro průtok do 3 m <sup>3</sup> /h	6 060,-

## Příslušenství tepelných čerpadel

### Tlakové hadice pro výstupní a vratné vedení topné vody (s tepelnou izolací)

obj. číslo	popis	cena v Kč
07 44 15	tlaková hadice s tep. izolací, 1 m, DN 25, připojení G 1 ¼	1 298,-
07 44 16	tlaková hadice s tep. izolací, 2 m, DN 25, připojení G 1 ¼	1 833,-
07 44 17	tlaková hadice s tep. izolací, 5 m, DN 25, připojení G 1 ¼	3 255,-
07 44 18	tlaková hadice s tep. izolací, 10 m, DN 25, připojení G 1 ¼	5 634,-
00 37 13	hadicové šroubení DN 25, 2 ks v balení, připojení G 1 popř. G 1 1/4, nutné pro oddělení hadice	1 627,-
07 44 14	tlaková hadice s tep. izolací, 1 m, DN 32, připojení G 1 ¼	1 627,-
18 20 19	tlaková hadice s tep. izolací, 2 m, DN 32, připojení G 1 ¼	2 297,-
18 20 20	tlaková hadice s tep. izolací, 5 m, DN 32, připojení G 1 ¼	4 450,-
07 06 92	hadicové šroubení pro tlakovou hadici, DN 32, připojení G 1 ¼, s tep. izolací, 2 ks	1 576,-
18 52 79	tlaková hadice s tep. izolací, 1 m, DN 50, připojení G 2	3 687,-

### Tlumiče chvění (bez tepelné izolace)

obj. číslo	popis	cena v Kč
15 42 72	vakuovaný tlumič chvění pro studny o hloubce > 8 m, délka 0,65 m, DN 32, připojení G 1 1/4. Pouze pro systém voda/voda, 2 ks.	3 605,-

### Tlumicí podložka

obj. číslo	popis	cena v Kč
00 36 72	sada tlumičů hluku – protihluková podložka	4 017,-

## Regulace, dálkové ovládání

### Regulace



WPMWII  
MSMW



WPMSII  
MSMS

obj. číslo	typ	popis	cena v Kč
18 54 50	WPMW II	Regulace WPM řídí teplotní i časové programy pro dva topné okruhy a pro přípravu TUV vč. řízení jednoho směšovacího ventilu a řízení bivalentního zdroje vytápění. Regulátor obsahuje integrované rozhraní RS 232 a umožňuje dálkové ovládání a poruchovou diagnostiku. Přístroj je dodáván ve dvou provedeních: předem propojeném nástěnném WPMW a pro vestavbu do rozvaděče vč. konektoru WPMS. Obě provedení obsahují v dodávce venkovní, příložné a ponorné čidlo.	13 215,-
18 54 51	WPMS II		9 548,-

obj. číslo	typ	popis	cena v Kč
07 45 19	MSMW	Směšovací modul MSM rozšiřuje možnosti regulace WPM v případě řízení více než dvou tepelných čerpadel. Umožňuje tak řízení dalších čtyř jednodokompresorových tepel. čerpadel nebo jednoho dvoukompresorového tepel. čerpadla a přídatného druhého směšovacího ventilu s nastavením topných a útlumových časů. Možnost regulace okruhu s bazénem. Přístroj je dodáván ve dvou provedeních: předem propojeném nástěnném MSMW a pro vestavbu do rozvaděče vč. konektoru MSMS. Obě provedení obsahují v dodávce venkovní a příložné čidlo.	11 330,-
07 45 18	MSMS		7 066,-

### Přídavná čidla pro tepelná čerpadla

obj. číslo	typ	popis	cena v Kč
16 53 41	AVF 6	příložné čidlo	299,-
16 53 42	TF 6 A	ponorné čidlo (s 1 m kabelem)	319,-

### Dálkové ovládání



FE 7

obj. číslo	typ	popis	cena v Kč
18 55 79	FE 7	Dálkové ovládání s čidlem teploty prostoru. Slouží ke změně požadované teploty v místnosti o +/- 5 K a druhů provozu: trvalý denní, trvalý útlumový a programový.	618,-
22 01 93	FEK	Dálkové ovládání s čidlem teploty a vlhkosti prostoru. Nutno použít pro plošné vytápění využívané pro tepelné čerpadlo WPC cool.	2 920,-

## Příslušenství tepelných čerpadel

### Příprava teplé užitkové vody

#### Stojatý zásobník teplé užitkové vody SBB 300 WP, 301 WP, 302 WP

Ohřivač o objemu 300 l s vestavěným trubkovým tepelným výměníkem je určený pro přípravu TUV tepelnými čerpadly. Sériově vestavěné teplotní PTC-čidlo, teploměr, signální a ochranná magneziová anoda pro optimální antikorozi ochranu a zaslepovací příruba. Přímou nanášená PU tepelná izolace zajišťuje nízké tepelné ztráty opatřená kvalitním plastovým pláštěm.

**NOVÉ**
**NOVÉ**

obj. číslo	typ	cena v Kč		
18 55 20	SBB 300 WP	31 710,-		
22 13 60	SBB 301 WP	34 960,-		
22 13 61	SBB 302 WP	39 740,-		
Technické údaje pro:		SBB 300 WP	SBB 301 WP	SBB 302 WP
objem	l	290	300	280
výška	mm	1307	1700	1700
průměr	mm	690	700	700
hmotnost	kg	130	156	184
přípojky vody		1"	1"	1"
přípojky výměníku		1 1/4"	1 1/4"	1 1/4"
plocha výměníku	m <sup>2</sup>	3,2	3,2	4,8
možnost použití el. topného tělesa		1 x G 1 1/2"	1 x G 1 1/2"	1 x G 1 1/2"

Pozn. SBB 301 a SBB 302 WP k dodání od 10/2007

#### Stojatý zásobník teplé užitkové vody SBB 400 WP SOL, 401 WP SOL

Ohřivač o objemu 400 l pro přípravu TUV tepelnými čerpadly a solárním zařízením. Při použití obou výměníků je možno připojit i tepelné čerpadlo vyššího výkonu. Oba vestavěné trubkové tepelné výměníky jsou emailovány a omezují závápnění. Sériově vestavěné teplotní PTC-čidlo, teploměr, signální a ochranná magneziová anoda pro optimální antikorozi ochranu a zaslepovací příruba. Přímou nanášená PU tepelná izolace zajišťující nízké tepelné ztráty opatřená kvalitním plastovým pláštěm.

**NOVÉ**


obj. číslo	typ	cena v Kč	
18 55 21	SBB 400 WP SOL	39 090,-	
22 13 62	SBB 401 WP SOL	44 550,-	
Technické údaje pro:		SBB 400 WP SOL	SBB 401 WP SOL
objem	l	360	400
výška	mm	1604	1875
průměr	mm	690	750
hmotnost	kg	145	219
přípojky vody		1"	1"
přípojky výměníku		1 1/4"	1 1/4"
plocha výměníku TČ	m <sup>2</sup>	3,8	4
plocha výměníku solár	m <sup>2</sup>	1,4	1,4
možnost použití el. topného tělesa		1 x G 1 1/2"	1 x G 1 1/2"

Pozn. SBB 401 WP SOL k dodání od 10/2007

## Příslušenství tepelných čerpadel

### Příprava teplé užitkové vody

#### Sada BBI 5 pro interní přípravu TUV

Sada BBI je ve spojení se sadou WPKI 5 určena pro interní přípravu TUV tepelnými čerpadly. Jako zásobník TUV je použit solární zásobník SBB. Sadu je nutno doplnit oběhovým čerpadlem UP 25-60 nebo 25-80 (str. 48).

obj. číslo	typ	popis	cena v Kč
22 08 32	BBI 5	-	3 059,-

#### Sada pro připojení SHW, SHO

obj. číslo	popis	cena v Kč
07 29 97	sada pro připojení SHW 200/300/400 S pro externí přípravu TUV pomocí TČ	2 266,-
07 29 98	sada pro připojení SHO AC 600 a SHO AC 1000 pro externí přípravu TUV pomocí TČ	3 172,-

#### Deskový výměník tepla s tepelnou izolací pro přípravu TUV

obj. číslo	typ	°C prim.	°C sek.	Δp prim. hPa	Δp sek. hPa	V prim. m <sup>3</sup> /h	V sek. m <sup>3</sup> /h	výkon kW
07 06 33	WT 10	55>45	35<30	70	250	1,1	1,7	15
07 06 34	WT 20	55>45	35<30	100	500	2,3	3	30
07 10 91	WT 30	55>45	35<30	90	250	3,2	4	40

Deskový výměník sestávající z více natvrdo letovaných desek z ušlechtilé oceli, s tepelnou izolací. Je určen pro přípravu teplé vody.

obj. číslo	typ	v/š/h v mm	hmotnost kg	cena v Kč
07 06 33	WT 10	304/105/65	2,8	15 850,-
07 06 34	WT 20	304/103/102	4,4	16 130,-
07 10 91	WT 30	304/103/140	6	26 940,-

**STIEBEL ELTRON**

Technika pro Vaše pohodlí

STIEBEL ELTRON spol. s r. o. | K Hájům 946 | 155 00 Praha 5 | Česká republika  
Tel. +420 2 5111 6111 | Tel. +420 2 5111 6130 | Fax +420 2 3551 2122  
info@stiebel-eltron.cz | www.stiebel-eltron.cz | www.tepelna-cerpadla.cz