

## Popis:

### Ovládací cívka stejnosměrná ( DC ).

Odpovídá IEC 60 947-4-1, EN 60 947-4-1 (VDE 0660, Teil 102), a splňuje požadavky podle IEC 60 077.

### Oblasti použití:

Pro provoz v zařízeních s velkým kolísáním ovládacího napětí a současně vysokými teplotami okolí jako např. drážní aplikace, válcovny atp.

### Provedení:

Stykače jsou klimaticky odolné a splňují požadavky na krytí před nebezpečným dotykem ( dle DIN VDE 0106 díl 100). Dodávají se jak s připojením Cage Clamp tak také se šroubovými svorkami. U stykačů s bezešroubovým připojením jsou, podobně jako u standardních stykačů, pružinové svorky jen u pomocných vodičů a cívky.

### Ovládací a pomocné obvody:

Ovládací cívky stykačů jsou navrženy pro rozšířený rozsah pracovního napětí, od 70 do 125 % jmenovitého U<sub>s</sub> a jsou standardně vybaveny varistorem k potlačení vznikajícího přepětí. Tím se zvyšují doby rozepnutí proti standardním stykačům o 2 až 5 ms.

### 3RT10...-X.40-0LA2

V ovládacím obvodu stykačů je předřazen elektronický člen, který zabezpečuje pracovní rozsah od 0,7 do 1,25 x U<sub>s</sub> při teplotě okolí 70°C. Stykače se dodávají jako kompletní přístroje s namontovaným elektronickým ovládacím členem. Rovněž je integrován varistor k potlačení napěťových špiček při vypínání cívky. Možnosti rozšíření o pomocné kontakty odpovídají standardním stykačům.

### Montáž:

Až do teploty okolí 70°C je u těchto provedení stykačů velikosti S0 až S3 přípustná montáž těsně vedle sebe.

### Teplota okolí:

Přípustné teploty okolí pro provoz stykačů ( při plném využití pracovního rozsahu ovládací cívky ) jsou mezi - 40°C až +70°C. Při trvalém provozu v teplotách > +55°C se snižuje mechanická životnost, proudová zatížitelnost a četnost spínání.

### Rozměry:

Namontovaný elektronický ovládací člen zvyšuje výšku stykačů konstrukčních velikostí max. o 34 mm ( viz rozměrové výkresy ).

## Technické údaje:

typ stykače	3RT10 2.	3RT10 3.	3RT10 4.
rozsah ovládacího napětí	0,7 až 1,25 x U <sub>s</sub>		
příkon ovládání	při studené cívce a 1,0 x U <sub>s</sub>		
stykač + elektronický ovládací člen zapínací příkon = přídržný příkon	6 W	15 W	19 W
montáž na vodorovnou rovinu	jen pro zvláštní provedení <sup>1)</sup>	-	-

1) Objednací č. se mění na 13. – 16. místě na „-1LA2“, příplatek 6,- Euro.

Další neuvedené údaje a technická data odpovídají standardním stykačům 3RT1... příslušné konstrukční velikosti.

# SIEMENS

## SIRIUS

stykače 3RT10  
s rozšířeným ovládacím napětím 0,7 až 1,25 x U<sub>s</sub>

### Údaje pro výběr a objednávku

- Ovládání DC, DC-Magnetsystem.
- Svorky šroubové a Cage Clamp.
- Připevnění šrouby na panel nebo nasazením na lištu.
- Cívka je vystrojena varistorem.

Nasazovací bloky pomocných kontaktů jako u standardních stykačů



Jmen. hodnoty,  
kategorie  
AC-2 a AC-3  
Ta do 70°C

Jmenovité  
ovládací napětí  
U<sub>e</sub>

Cívka s pružinovými  
svorkami

Šroubové svorky:

hmotnost  
cca

jmenovitý  
proud  
**I<sub>e</sub>**  
při 400 V  
[ A ]

výkon as.  
elektromotoru  
při 50 Hz  
a 400 V  
[ kW ]

LK

obj. č.

LK

obj. č.

PG 101

PG 101

kg

K montáži na panel nebo na profilovou lištu 35 mm:

velikost S0

I <sub>e</sub> [A]	P [kW]	U <sub>e</sub> [V]	Cívka s pružinovými svorkami		Šroubové svorky:		hmotnost cca [kg]
			LK	obj. č.	LK	obj. č.	
17	7,5	24	B	3RT10 25-3XB40-0LA2	B	3RT10 25-1XB40-0LA2	0,6
		110	B	3RT10 25-3XF40-0LA2	B	3RT10 25-1XF40-0LA2	
25	11	24	B	3RT10 26-3XB40-0LA2	B	3RT10 26-1XB40-0LA2	0,6
		110	B	3RT10 26-3XF40-0LA2	B	3RT10 26-1XF40-0LA2	

velikost S2

I <sub>e</sub> [A]	P [kW]	U <sub>e</sub> [V]	Cívka s pružinovými svorkami		Šroubové svorky:		hmotnost cca [kg]
			LK	obj. č.	LK	obj. č.	
32	15	24	B	3RT10 34-3XB40-0LA2	B	3RT10 34-1XB40-0LA2	1,34
		110	B	3RT10 34-3XF40-0LA2	B	3RT10 34-1XF40-0LA2	
40	18,5	24	B	3RT10 35-3XB40-0LA2	B	3RT10 35-1XB40-0LA2	1,34
		110	B	3RT10 35-3XF40-0LA2	B	3RT10 35-1XF40-0LA2	
50	22	24	B	3RT10 36-3XB40-0LA2	B	3RT10 36-1XB40-0LA2	1,34
		110	B	3RT10 36-3XF40-0LA2	B	3RT10 36-1XF40-0LA2	

K montáži na panel nebo profilovou lištu 35 mm a 75 mm:

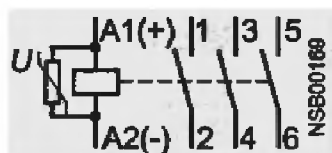
velikost S3

I <sub>e</sub> [A]	P [kW]	U <sub>e</sub> [V]	Cívka s pružinovými svorkami		Šroubové svorky:		hmotnost cca [kg]
			LK	obj. č.	LK	obj. č.	
65	30	24	B	3RT10 44-3XB40-0LA2	B	3RT10 44-1XB40-0LA2	2,72
		110	B	3RT10 44-3XF40-0LA2	B	3RT10 44-1XF40-0LA2	
80	37	24	B	3RT10 45-3XB40-0LA2	B	3RT10 45-1XB40-0LA2	2,72
		110	B	3RT10 45-3XF40-0LA2	B	3RT10 45-1XF40-0LA2	
95	45	24	B	3RT10 46-3XB40-0LA2	B	3RT10 46-1XB40-0LA2	2,72
		110	B	3RT10 46-3XF40-0LA2	B	3RT10 46-1XF40-0LA2	

### Stykače s rozšířeným ovládacím napětím 0,7 až 1,25 x U<sub>s</sub>

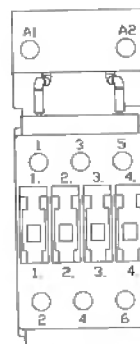
#### Schéma:

stykač 3RT10...-X.40 – OLA2  
s varistorem  
velikosti S0, S2, S3



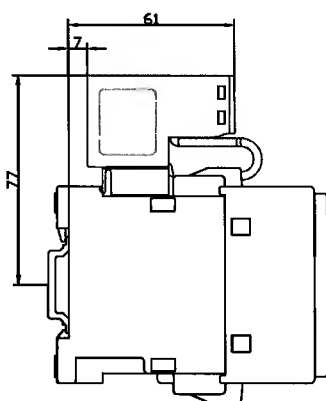
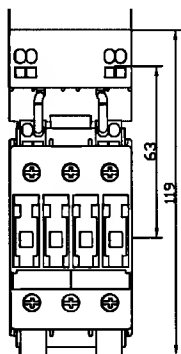
#### Svorky:

velikosti S0 až S3  
označení přípojných míst dle EN 50 012  
3RT10...-X.40-OLA2  
(s elektronickým ovládacím členem)

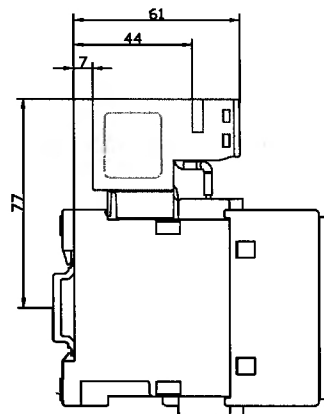
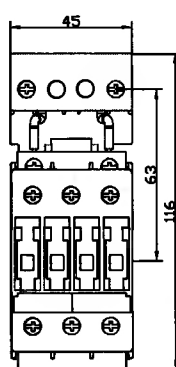


#### Rozměry pro bezešroubové a šroubové svorky:

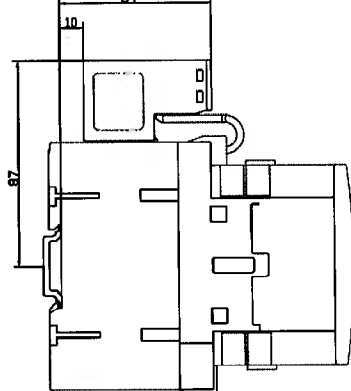
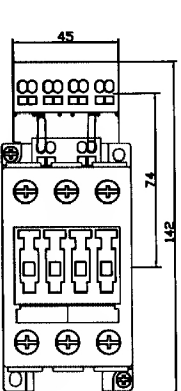
velikost S0



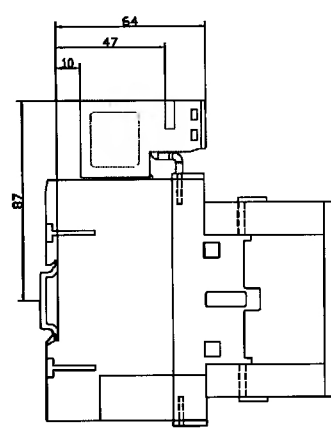
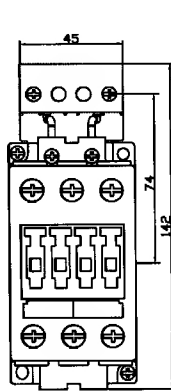
velikost S0



velikost S2

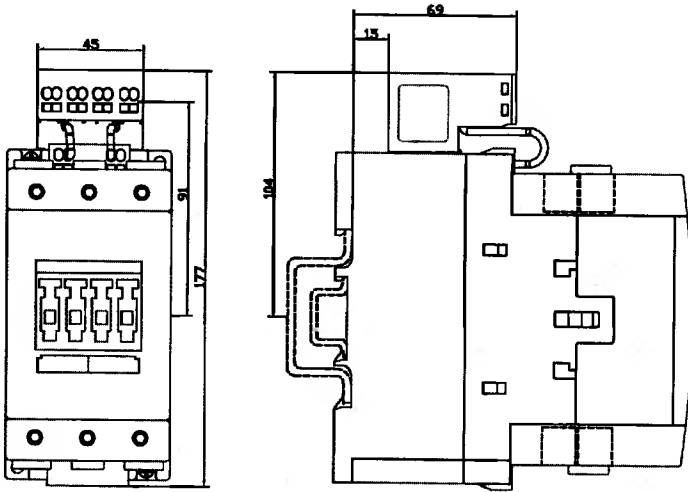


velikost S2



# SIEMENS

velikost S3  
(Cage Clamp)



šroubové svorky

