

Modulární přístroje a rozvodnice Domae Merlin Gerin

Průvodce

2002












Merlin Gerin

Schneider
 **Electric**

S elektrickou energií dokážeme více.

Obsah

	Strana
 Know-how výrobce Zaručená kvalita	2
 Kompletní sortiment Připravená řešení	4
 Rizika úrazu elektrickým proudem v domácnosti	6
 Standardní zařízení pro domácnost	7
 Aplikace Rozvodnice pro byty a rodinné domy	8
 Katalogová čísla	16
 Specifikace náplně a velikosti rozvodnice	18
 Příklad specifikace	20
 Rozměry	22



Domae Know-how výrobce

Bezpečnost osob a zařízení je hlavní prioritou pro všechny profesionály pracující v oblasti elektrických instalací. Ti musí vyžadovat výrobky konstruované a vyráběné výrobcem, který bezpodmínečně zaručuje:

- **soulad s normami pro výrobu komponentů elektrických instalací;**
- **vysoce výkonný průmyslový proces vyrábějící kvalitní výrobky s certifikáty kvality.**

Soulad s evropskými a mezinárodními normami

Značka Merlin Gerin zaručuje soulad všech výrobků systému Domae s českými, evropskými a mezinárodními normami pro konstrukci komponentů určených pro domovní a podobné instalace:

- **ČSN EN 60898, EN 60898, IEC 898:**
„Jističe pro nadproudové jištění domovních a podobných instalací“.
- **ČSN EN 61008, EN 61008, IEC 1008:**
„Proudové chrániče bez vestavěné nadproudové ochrany pro domovní a podobné použití“.
- **ČSN EN 61009, EN 61009, IEC 1009:**
„Proudové chrániče s vestavěnou nadproudovou ochranou pro domovní a podobné použití“.
- **ČSN EN 61095, EN 61095, IEC 1095:**
„Elektromechanické stykače pro domácnost a podobné účely“.
- **ČSN EN 60669-2-2, EN 60669-2-2, IEC 669-2-2:**
„Spínače pro domovní a podobné pevné elektrické instalace. Část 2: Zvláštní požadavky. Oddíl 2: Spínače s elektromagnetickým ovládním (RCS)“.
- **IEC 61643-1:**
„Zařízení pro ochranu proti přepětí připojená k rozvodovým sítím NN“.
- **IEC 60670:**
„Obecné předpisy týkající se rozváděčů pro domovní a podobné pevné elektrické instalace“.

Instalujte podle správných postupů

Norma EN 60364, IEC 364
„Elektrické instalace v budovách“
definuje pravidla pro instalaci rozváděčů.

Schémata instalace a doporučení navrhovaná v tomto katalogu odpovídají této normě.

Domae vyrábějí závody certifikované podle ISO 9001/2000



Všechny komponenty Domae jsou vyráběny v závodech certifikovaných podle ISO 9001/2000 a těží z mezinárodních zkušeností 26 vývojových a výrobních závodů Merlin Gerin.

Certifikace podle ISO zaručuje stabilní vysokou kvalitu výroby a profesionální organizaci od konstrukce výrobku až po jeho expedici.



Zaručená kvalita

Domae: Značky kvality Aenor , VDE

Značky kvality prokazují soulad výrobku s jejich referenční normou.

Zaručují:

- bezpečnost instalujících osob;
- vhodnost výrobků pro jejich použití.

Značka Merlin Gerin zaručuje, že všechny výrobky Domae vyhovují podmínkám značek kvality Aenor  a VDE .

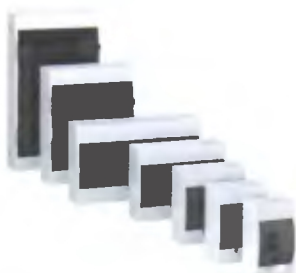
Tato schválení jsou získávána po dokončení zkoušek provedených ve schválené laboratoři za přítomnosti nezávislých třetích osob. Tato nezávislá organizace třetích osob sleduje soulad se značkami kvality pomocí nových zkoušek prováděných po náhodném odběru vzorků.



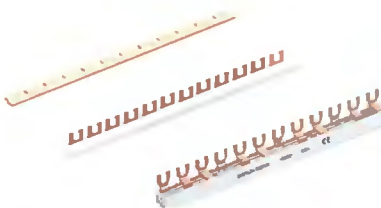
*Pro ochranu před úrazem elektrickým proudem:
proudové chrániče Domae*



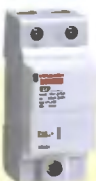
*Pro jištění proti zkratu a přetížení:
jistice Domae*



*Pro snadnou instalaci:
rozvodnice Mini Pragma*



*Pro rychlé připojování:
hřebenové propojovací lišty Domae*



*Pro ochranu proti přepětí vlivem úderu blesku:
svodiče přepětí ST*



*Pro ovládání obvodů:
instalační stykače a impulzní relé*

Značka CE

Administrativní procedura zaručující volný pohyb a prodej výrobků na území Evropské unie.

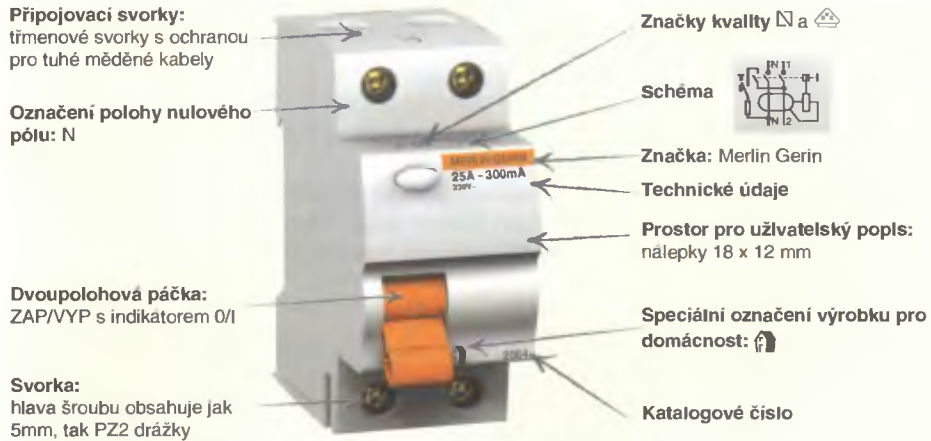
V souladu se směrnicemi Evropské unie značka CE u výrobků Domae vyhovuje administrativním i právním požadavkům. Je především určena evropským dohlížecím orgánům (celnicím). Prohlášení a veškeré písemnosti týkající se značky CE jsou připravovány pod výhradní zodpovědností výrobce a nepodléhají žádným kontrolám souladu nezávislými třetími osobami.

Pouze značky kvality vydávané a kontrolované nezávislou organizací třetích osob poskytují kompletní záruku provozu, slučitelnosti a bezpečnosti podle národních i mezinárodních norem.

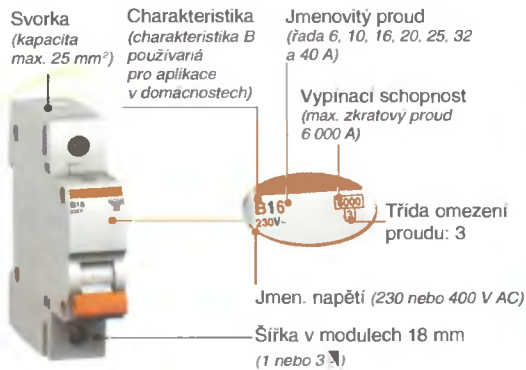


Domae + Mini Pragma Kompletní sortiment...

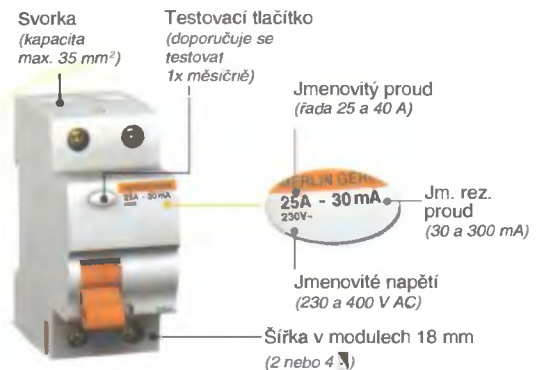
Domae výrobky lze snadno rozpoznat podle jejich nového vzhledu



Domae jistič




Domae proudový chránič

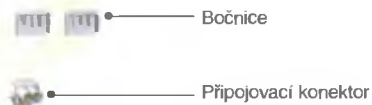


Domae hřebenové propojovací lišty

Jmenovitý proud: 63 A (průřez 10 mm²)

Katalogové číslo (délka 12 vývodů )

Značka: Merlin Gerin



Svodiče přepětí, instalační stykače, impulzní relé, zvonky



Domae sortiment lze doplnit o přístroje pro ochranu proti přepětí vlivem úderu blesku (svodiče přepětí), přístroje pro ovládání obvodů (instalační stykače a impulzní relé) a vstupové zvonky.

... připravená řešení

Mini Pragma rozvodnice



- **Barva:**
bílá RAL 9003
- **Materiál:**
izolační samozhášivý materiál s požární a tepelnou odolností 650°/30 s, lze montovat na hořlavé povrchy
- **Krytí:**
IP40 (ochrana proti vniknutí pevných předmětů o průměru > 1 mm)
- **Mechanická odolnost:**
IK07 (ochrana proti nárazům <2 jouly/0,5 kg)
- **Izolace:**
třída 2
- **Kapacita v modulech 18 mm:**
4, 6, 8, 12, 18, 24 nebo 36

Mini Pragma – povrchová montáž

■ Vana:

- **Snadné upevnění**
– vystředěné podlouhlé otvory (opatřené zátkou izolace třídy 2)
– podlouhlé otvory pro svislou úpravu polohy (opatřené zátkou izolace třídy 2)

- **Pohodlná instalace**
– zasunutí kabelu po odstranění předřisovaných krytek otvorů

- **Rychlé připojení**
– zemní a nulová svorkovnice součástí dodávky



■ Přední část:

- **Atraktivní vzhled**
– zakřivená dvířka
– vestavěný zaslepovací pásek

- **Profesionální doplňky**
– popis obvodů samolepicím proužkem (rozvodnice je dodávána s jedním proužkem na řadu)
– samolepicí symboly a zámek na klíč pro uzamknutí dveří (objednávají se zvlášť)

- **Speciální označení sortimentu pro domácnost**



Mini Pragma – zapuštěná montáž

■ Vana:

- **Snadné upevnění**
– mělká (hloubka 7 cm)
– zapuštěná montáž do zdiva
– souprava pro montáž do dutých příček

- **Pohodlná instalace**
– zasunutí kabelu po odstranění předřisovaných krytek otvorů

- **Rychlé připojení**
– zemní a nulová svorkovnice součástí dodávky

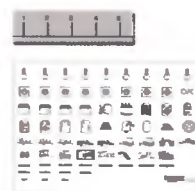


■ Přední část:

- **Atraktivní vzhled**
– zakřivená dvířka
– vestavěný zaslepovací pásek

- **Profesionální doplňky**
– popis obvodů samolepicím proužkem (rozvodnice je dodávána s jedním proužkem na řadu)
– samolepicí symboly a zámek na klíč pro uzamknutí dveří (objednávají se zvlášť)

- **Speciální označení sortimentu pro domácnost**





Domae

Rizika úrazu elektrickým proudem v domácnosti

Výběr ochranných přístrojů

Ochrana proti zkratu a přetížení



	Vodiče	Ochrana
„Zásuvkový okruh“ 1 jistič na maximálně 8 zásuvek příkon max. 3 600 VA	2,5 mm ²	1 jistič 1pól, 16 A, B
„Světelný okruh“ 1 jistič na maximálně 10 svítidel příkon max. 2 200 VA	1,5 mm ²	1 jistič 1pól, 10 A, B
„Zvláštní okruh“ 1 jistič na spotřebič (pračka, sporák atd.) příkon max. 3 600 VA	2,5 mm ²	1 jistič 1pól, 16 A, B

Ochrana před úrazem elektrickým proudem



„Zásuvkový okruh koupelna, venek“ 1 kombinovaný proudový chránič příkon max. 3 600 VA		1 kombinovaný proudový chránič 2pól, 16 A, B, 30 mA
---	--	--

Ochrana proti požáru



„Hlavní ochrana na vstupu“ 1 proudový chránič		1 proudový chránič 2 (4)pól, 40 A, 300 mA
--	--	--

Ochrana proti blesku



„Hlavní ochrana na vstupu“ 1 svodič přepětí		1 svodič přepětí 2 (4)pól STD *
--	--	------------------------------------

* Kompletní ochranu proti přepětí s námi konzultujte na lince **Technické podpory 382 766 333**

Každodenní pohodlí, úspora nákladů

Ovládání světel z více míst



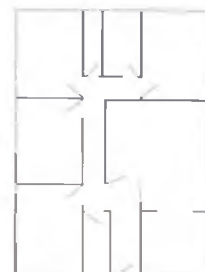
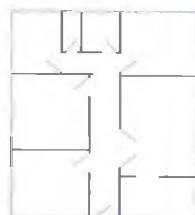
	Ovládání
„Světelný okruh chodba, obývací pokoj atd.“ 1 impulzní relé na okruh	1 impulzní relé TL 16 A







Ovládání spotřebičů



„Zásuvkový okruh bojler, elektrické topení atd.“ 1 instalační stykač na zvláštní okruh	1 instalační stykač CT
---	---------------------------

Standardní zařízení pro domácnost

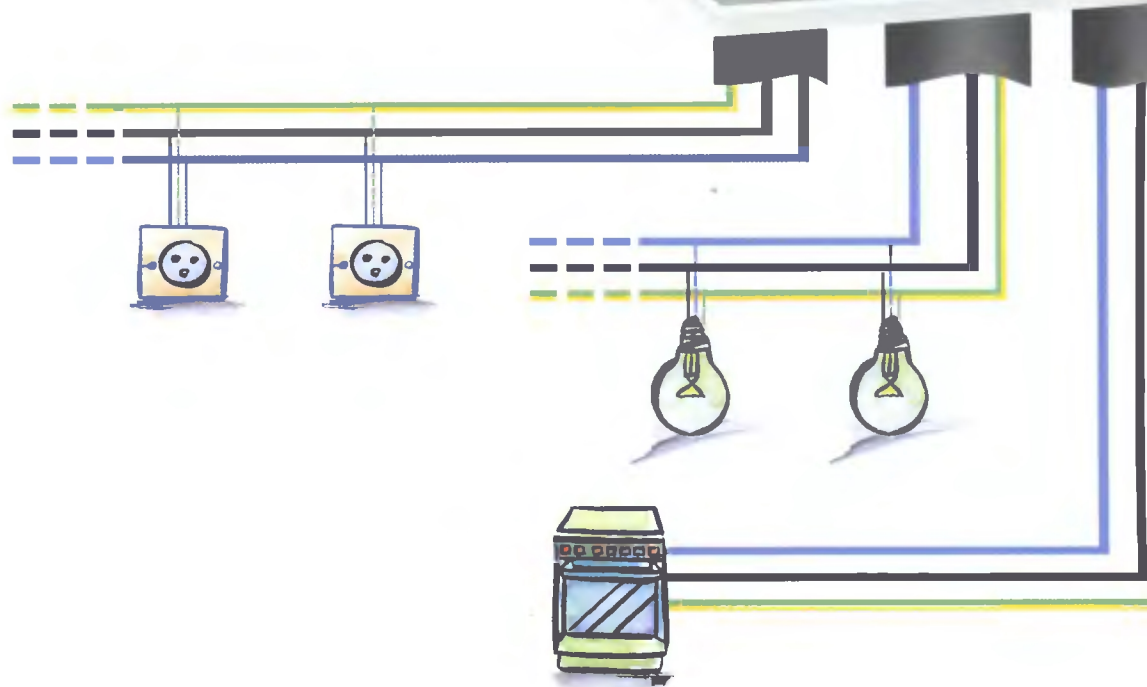
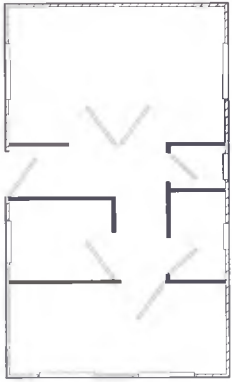


	byt 60 m ²	byt 100 m ²	rodinný dům >100 m ²
Podlahová plocha			
Požadovaný příkon	3 600 VA	5 700 VA	>6 000 VA
Specifikace hlavního jističe	1pól, 16 A, B	1pól, 25 A, B	3pól, 25 A, B
Počet „zásuvkových“ okruhů	1	4	7
Počet „světelných“ okruhů	1	2	3
Počet „zvláštních“ okruhů	2	2	2
Rozvod			
Pokoje 	1 zásuvka na 6 m ² 1 svítidlo na 20 m ²	1 zásuvka na 6 m ² 1 svítidlo na 20 m ²	1 zásuvka na 6 m ² 1 svítidlo na 20 m ²
Ložnice 	1 svítidlo 2 zásuvky	1 svítidlo 3 zásuvky	1 svítidlo 3 zásuvky
Kuchyně 	1 svítidlo 1 zásuvka 2 zásuvky pro elektrický domácí spotřebič	2 svítidla 1 zásuvka 2 zásuvky pro elektrický domácí spotřebič	2 svítidla 1 zásuvka 2 zásuvky pro elektrický domácí spotřebič
Jídelna			1 svítidlo 2 zásuvky
Koupelna 	1 svítidlo 1 zásuvka	2 svítidla 2 zásuvky	2 svítidla 3 zásuvky
Vstupní hala 	1 svítidlo 1 zásuvka	1 svítidlo na 12 m ² 1 zásuvka na 12 m ²	1 svítidlo na 12 m ² 1 zásuvka na 12 m ²
Garáž a exteriér 			1 svítidlo na 5 m ² 1 zásuvka na 5 m ² 1 3fázová zásuvka



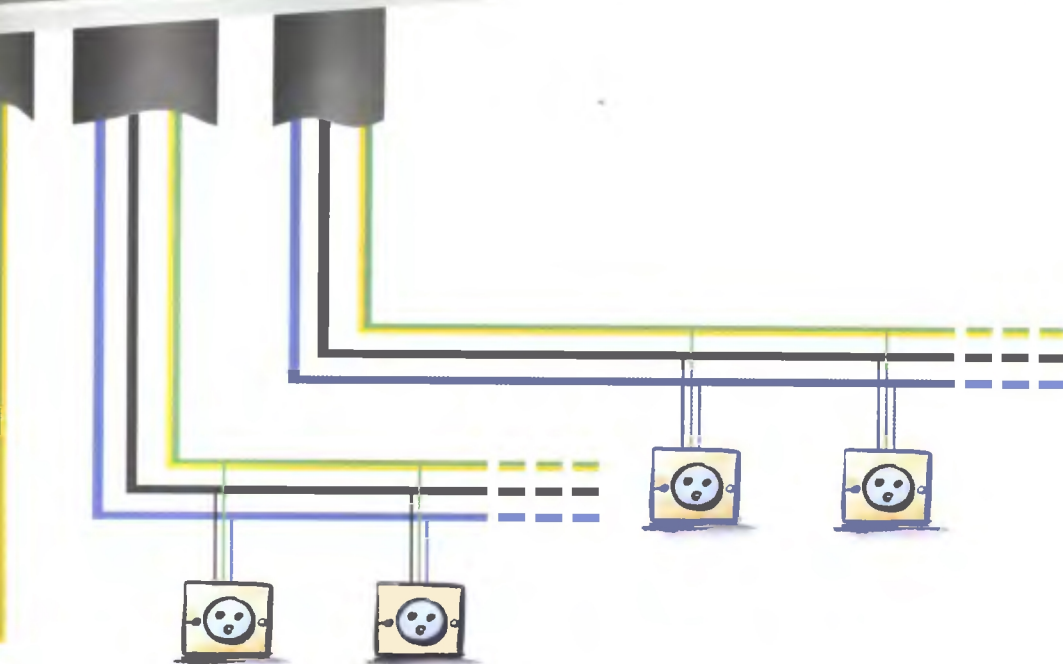
Domae Aplikace

Rozvodnice pro byt 3+1, 100 m²





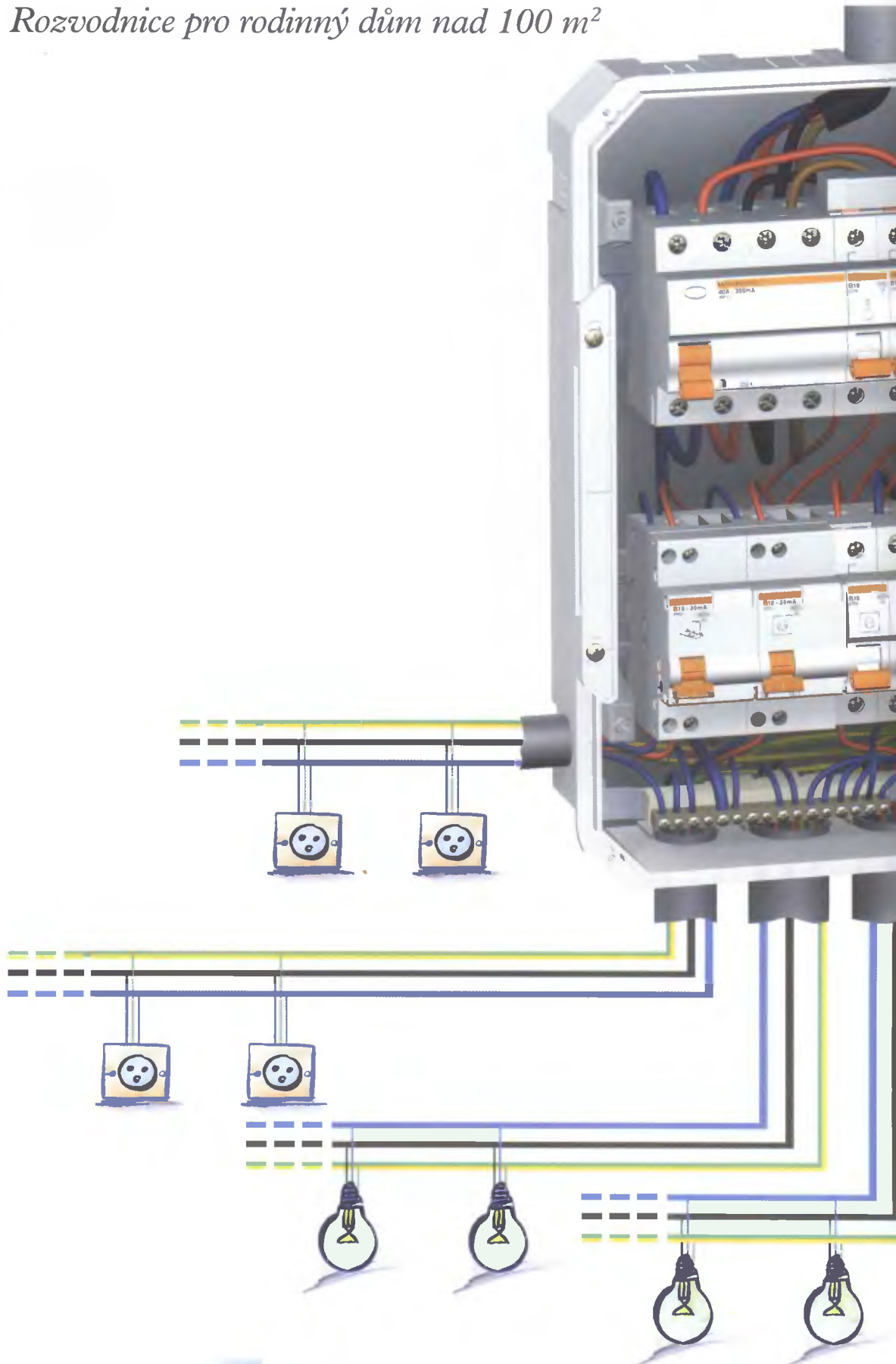
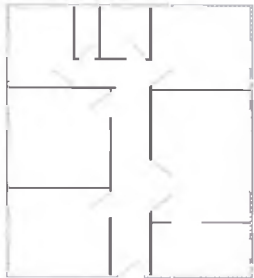
		Kat. č.
■ 1 kombinovaný proudový chránič 2pól	16 A, B, 30 mA	19655
■ 2 jističe 1pól	10 A, B	11522
■ 5 jističů 1pól	16 A, B	11524
■ 1 rozvodnice – zapuštěná montáž	12 modulů	13304
■ 1 hřeben 1pól	12 vývodů	10355

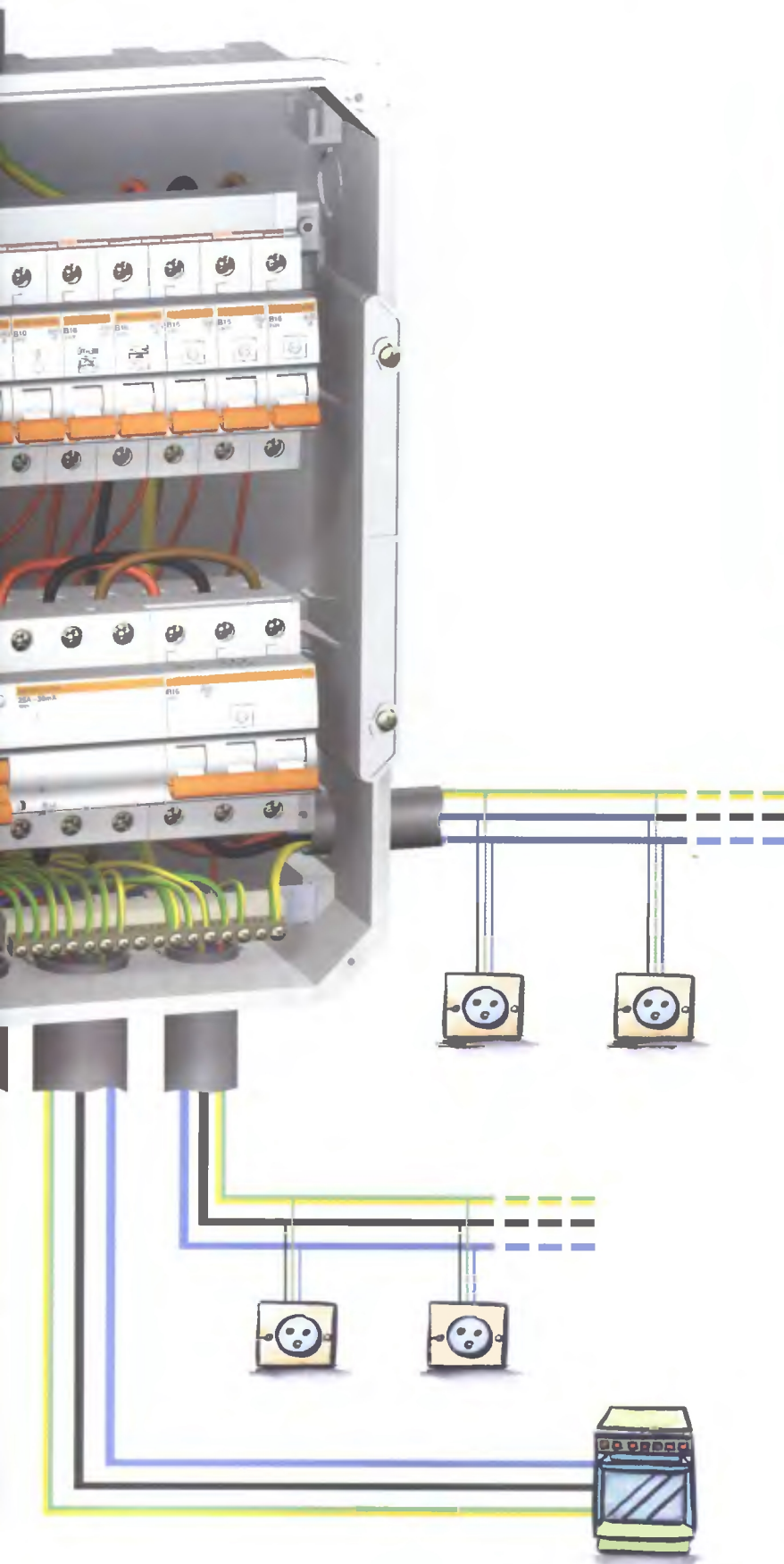




Domae Aplikace

Rozvodnice pro rodinný dům nad 100 m²





		Kat. č.
■ 1 proudový chránič 4pól	⌚ 40 A, 300 mA	11030*
■ 3 jističe 1pól	⌚ 10 A, B	11522
■ 6 jističů 1pól	⌚ 16 A, B	11524
■ 1 jistič 3pól	⌚ 16 A, B	11654
■ 1 proudový chránič 4pól	⌚ 25 A, 30 mA	11028*
■ 2 kombinované proudové chrániče 2pól	⌚ 16 A, B, 30 mA	19655
■ 1 rozvodnice – zapuštěná montáž	⌚ 24 modulů	13942
■ 1 hřeben 3pól	⌚ 12 vývodů	10648

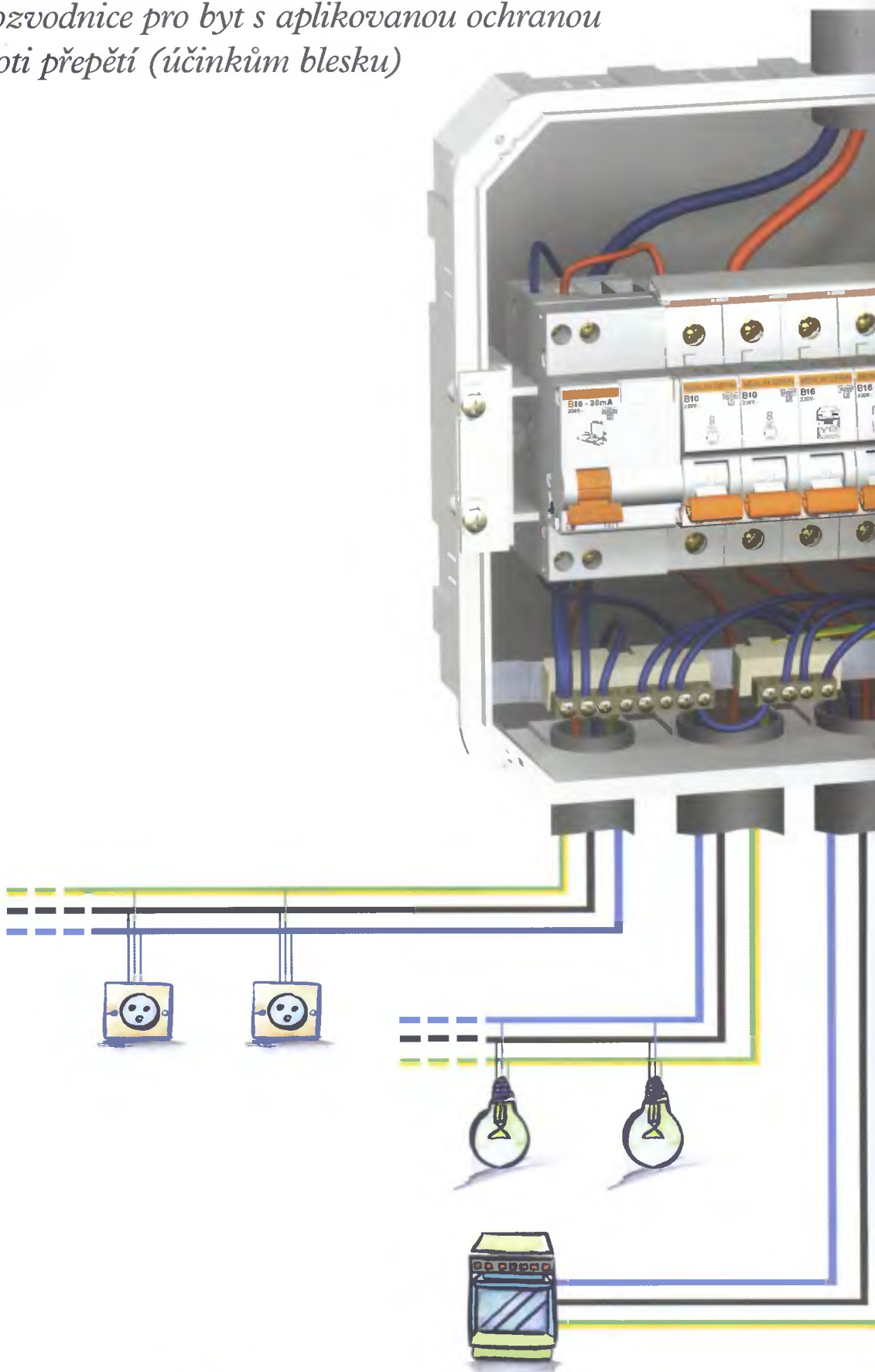
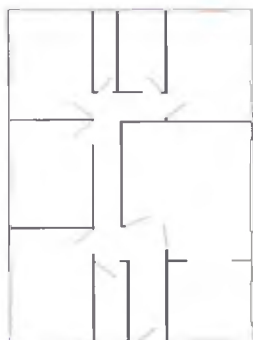
* K dispozici 02/2003





Domae Aplikace

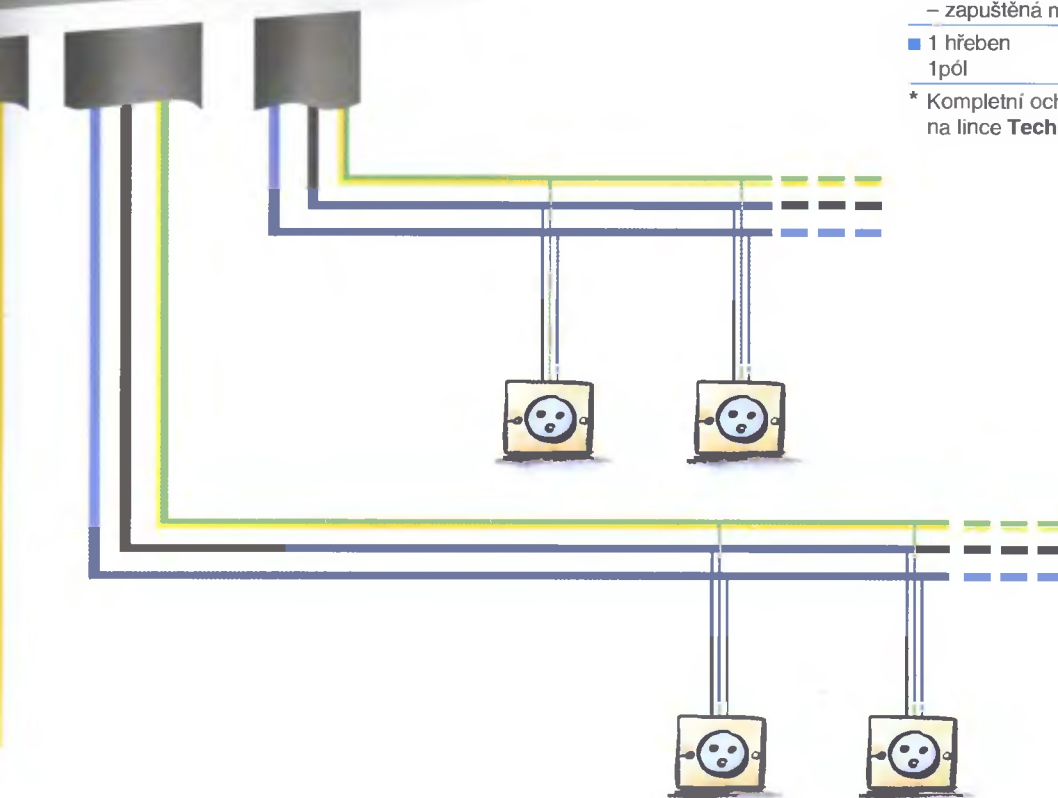
*Rozvodnice pro byt s aplikovanou ochranou
proti přepětí (účinkům blesku)*





		Kat. č.
■ 1 kombinovaný proudový chránič		
2pól	16 A, B, 30 mA	19655
■ 2 jističe		
1pól	10 A, B	11522
■ 4 jističe		
1pól	16 A, B	11524
■ 1 jistič		
2pól	20 A, C	24988
■ 1 svodič přepětí	$I_{max} = 10 \text{ kA}$	
2pól	$U_p = 1,2 \text{ kV}$	16601*
■ 1 rozvodnice		
– zapuštěná montáž	12 modulů	13304
■ 1 hřeben		
1pól	12 vývodů	10355

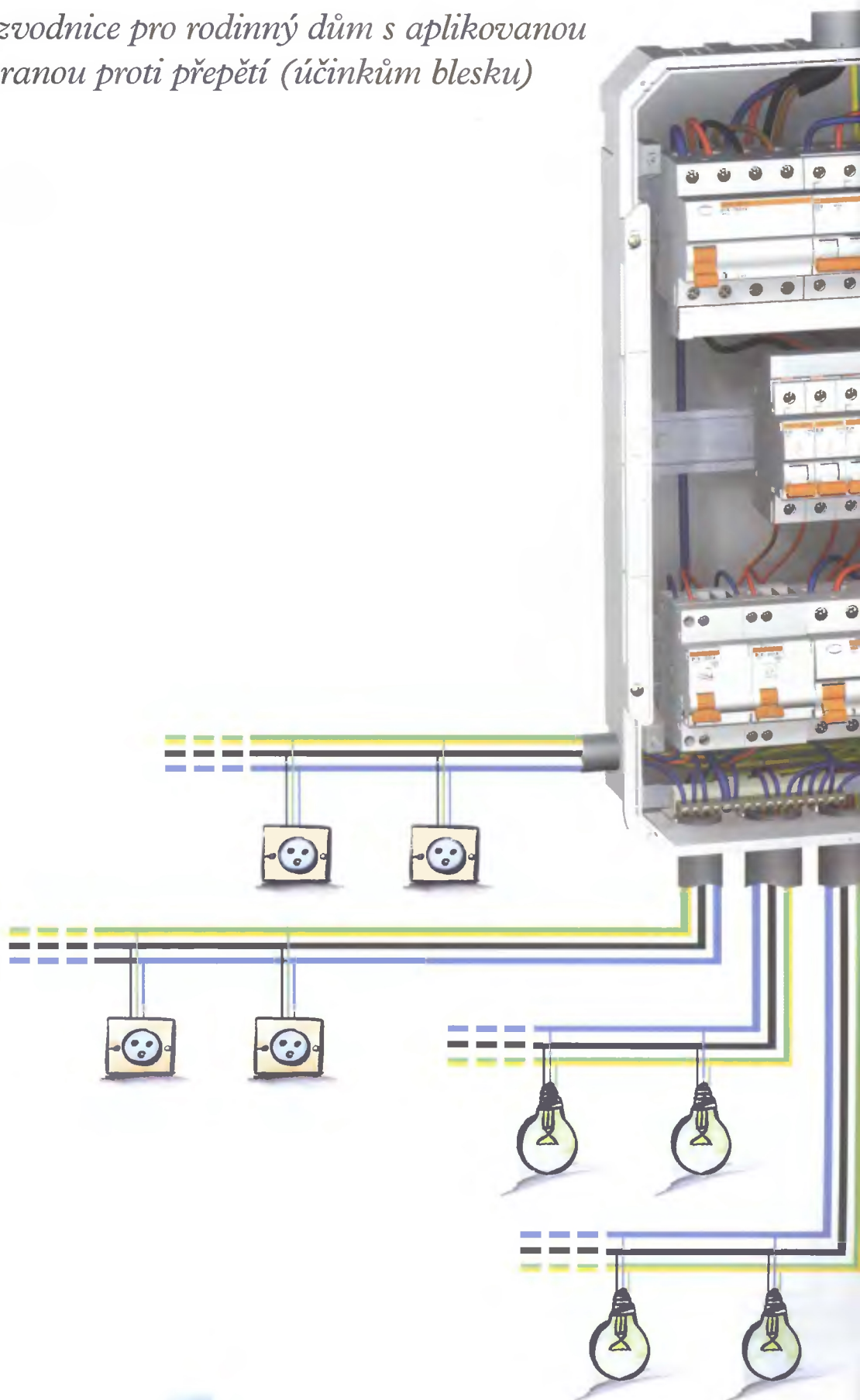
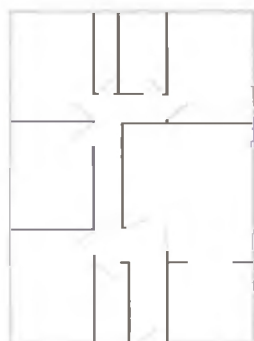
* Kompletní ochranu proti přepětí s námi konzultujte na lince **Technické podpory 382 766 333**

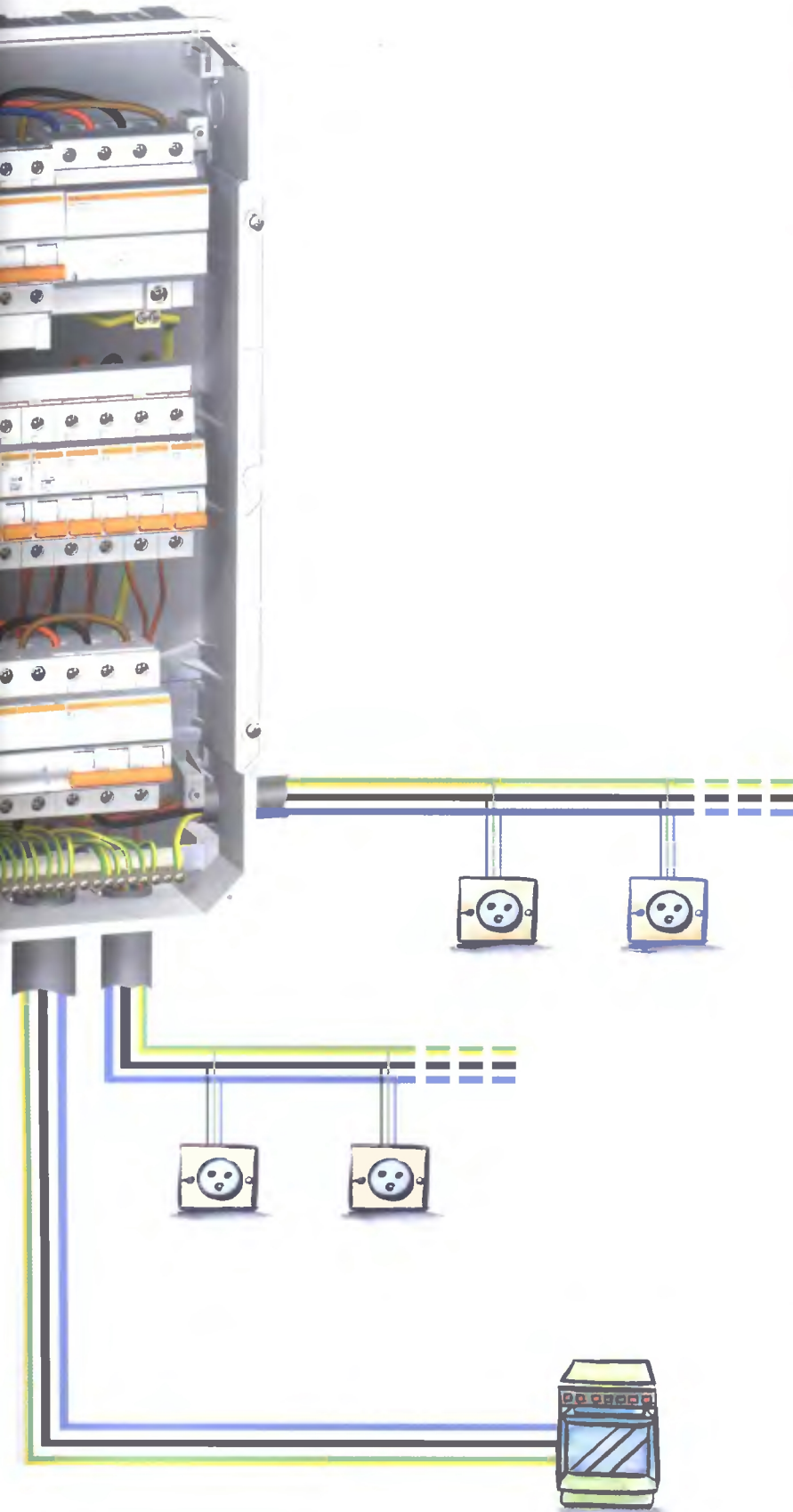




Domae **Aplikace**

Rozvodnice pro rodinný dům s aplikovanou ochranou proti přepětí (účinkům blesku)





		Kat. č.
■ 1 proudový chránič 4pól	⌋ 40 A, 300 mA	11030*
■ 3 jističe 1pól	⌋ 10 A, B	11522
■ 6 jističů 1pól	⌋ 16 A, B	11524
■ 1 jistič 3pól	⌋ 16 A, B	11654
■ 1 proudový chránič 4pól	⌋ 25 A, 30 mA	11028*
■ 2 kombinované proudové chrániče 2pól	⌋ 16 A, B, 30 mA	19655
■ 1 jistič 4pól	⌋ 20 A, C	25014
■ 1 svodič přepětí 4pól	Imax = 10 kA Up = 1,2 kV	16603**
■ 1 rozvodnice – zapuštěná montáž	⌋ 36 modulů	13943
■ 2 hřebeny 3pól	⌋ 12 vývodů	10648

* K dispozici 02/2003

** Kompletní ochranu proti přepětí s námi konzultujte
na lince **Technické podpory 382 766 333**



Domae

Katalogová čísla

Domae jističe

Typ	Šířka v modulech 18 mm	Jmenovitý proud (A)	Katalogová čísla char. B	char. C
1pól	1	6	11521	11711
		10	11522	11712
		16	11524	11714
		20	11525	11715
		25	11526	11716
		32	11527	11717
		40	11528	11718
3pól	3	6	11651	11741
		10	11652	11742
		16	11654	11744
		20	11655	11745
		25	11656	11746
		32	11657	11747
		40	11658	11748

Vypinací schopnost: 6 000 A dle ČSN EN 60898.

Domae hřebeny

Typ		Jmenovitý proud (A)	Katalogová čísla 12 vývodů	1 m
1pól	neizolovaný	63	10655	10645
	izolovaný	63	10355	10357
3pól	izolovaný	63	10648	10649
10 bočnic	3pól		10399	
4 konektory 35 mm ²			10397	
10 krytů zubů			10396	

Domae proudové chrániče*

Typ	Šířka v modulech 18 mm	Jmenovitý proud (A)	Jmenovitý rez. proud (mA)	Katalogová čísla
2pól	2	25	30	11024
		40	30	11025
			300	11026
4pól	4	25	30	11028
		40	30	11029
			300	11030

Typ AC

* K dispozici 02/2003

kombinované proudové chrániče

Typ	Šířka v modulech 18 mm	Jmenovitý rez. proud (mA)	Jmenovitý proud (A)	Katalogová čísla char. B
1+Npól	2	30	6	19651
			10	19653
			16	19655
			20	19656
			25	19657

Vypinací schopnost: 6 000 A dle ČSN EN 60898, typ AC.

Kompletní nabídka viz katalog Systém Multi 9 Merlin Gerin.

svodiče přepětí

Typ	Šířka v modulech 18 mm	Označení	Ochranná úroveň (kV)	Katalogová čísla
1+Npól	2	STD	1,2	16601
3+Npól	4	STD	1,2	16603

Kompletní nabídka viz katalog Systém Multi 9 Merlin Gerin.

instalační stykače

Typ kontaktů	Šířka v modulech 18 mm	Jmenovitý proud (A)	Ovládací napětí (V AC)	Katalogová čísla
1 zap.	1	16	230	16113
		25	230	15958
2 zap.	1	16	230	15957
		25	230	15959
3 zap.	2	25	230	15961

Kompletní nabídka viz katalog Systém Multi 9 Merlin Gerin.

impulzní relé

Typ kontaktů	Šířka v modulech 18 mm	Jmenovitý proud (A)	Ovládací napětí (V AC)	Katalogová čísla
1 zap.	1	16	230	15510
2 zap.	1	16	230	15520

Kompletní nabídka viz katalog Systém Multi 9 Merlin Gerin.

zvonky

Typ	Šířka v modulech 18 mm	Jmenovité napětí (V AC)	Katalogová čísla
zvonek	1	230	15320
bzučák	1	230	15322

Kompletní nabídka viz katalog Systém Multi 9 Merlin Gerin.

Mini Pragma rozvodnice

Typ instalace	Kapacita v modulech 18 mm						
	4	6	8	12	18	24	36
povrchová	13376	13377	13378	13379	13380	13912	13913
	13366	13367	13368	13369	13370	13922	13923
zapuštěná	13371	13372	13373	13374	13375	13932	13933
	13301	13302	13303	13304	13305	13942	13943
dveře	plné						
	průhledné						

Doplňky

Typ	Katalogová čísla
sada pro montáž do dutých příček	13360
zámek	1 řada 2 a 3 řady
	14180 13315

Kompletní nabídka viz katalog Systém Multi 9 Merlin Gerin.





Domae

Specifikace náplně a velikosti rozvodnice

1 Výběr přístrojů

Popis	Typ	Kat. č.	Počet	Moduly
Jističe				
1fázové okruhy				
zásuvkový	1pól, 16 A, B	11524		
světelný	1pól, 10 A, B	11522		
zvláštní	1pól, 16 A, B	11524		
Součet 1pólových jističů			=	x 1 =
3fázové okruhy				
zásuvkový	3pól, 16 A, B	11654		+
zvláštní	3pól, 16 A, B	11654		
Součet 3pólových jističů			=	x 3 =
Proudové chrániče (ochrana pro více okruhů)				
1fázové okruhy				
ochrana proti požáru	2pól, 40 A, 300 mA	11026		+
ochrana proti úrazu	2pól, 25 A, 30 mA	11024		
Součet 2pólových proudových chráničů			=	x 2 =
3fázové okruhy				
ochrana proti požáru	4pól, 40 A, 300 mA	11030		+
ochrana proti úrazu	4pól, 25 A, 30 mA	11028		
Součet 4pólových proudových chráničů			=	x 4 =
Kombinované proudové chrániče (ochrana pro jeden okruh)				
1fázové okruhy				
zásuvkový, koupelna	2pól, 16 A, B, 30 mA	19655		+
zásuvkový, venek	2pól, 16 A, B, 30 mA	19655		
zvláštní				
Součet 2pólových komb. proudových chráničů			=	x 2 =
Svodiče přepětí				
1fázová instalace				
ochrana proti blesku	2pól, 10 kA, 1,2 kV	16601		+
	+ 2pól, 20 A, C	24988		
Součet 2pólových svodičů přepětí			=	x 4 =
3fázová instalace				
ochrana proti blesku	4pól, 10 kA, 1,2 kV	16603		+
	+ 4pól, 20 A, C	25014		
Součet 4pólových svodičů přepětí			=	x 8 =
Instalační stykače				
1fázové okruhy				
zásuvkový, bojler	16 A, 1 zap., 230 V	16113		+
zvláštní				
Součet 1pólových stykačů			=	x 1 =
3fázové okruhy				
zvláštní				+
Součet 3pólových stykačů			=	x 2 =
Impulzní relé				
světelný okruh	16 A, 1 zap., 230 V	15510		+
Součet 1pólových relé			=	x 1 =
Zvonky				
zvoněk	230 V	15320		+
bzučák	230 V	15322		
Součet zvonků			=	x 1 =
Celkový počet modulů =				=

2 Výběr rozvodnice

Typ instalace	Kapacita v modulech 18 mm						
	4	6	8	12	18	24	36
povrchová	13376 <input type="checkbox"/>	13377 <input type="checkbox"/>	13378 <input type="checkbox"/>	13379 <input type="checkbox"/>	13380 <input type="checkbox"/>	13912 <input type="checkbox"/>	13913 <input type="checkbox"/>
	13366 <input type="checkbox"/>	13367 <input type="checkbox"/>	13368 <input type="checkbox"/>	13369 <input type="checkbox"/>	13370 <input type="checkbox"/>	13922 <input type="checkbox"/>	13923 <input type="checkbox"/>
zapuštěná	13371 <input type="checkbox"/>	13372 <input type="checkbox"/>	13373 <input type="checkbox"/>	13374 <input type="checkbox"/>	13375 <input type="checkbox"/>	13932 <input type="checkbox"/>	13933 <input type="checkbox"/>
	13301 <input type="checkbox"/>	13302 <input type="checkbox"/>	13303 <input type="checkbox"/>	13304 <input type="checkbox"/>	13305 <input type="checkbox"/>	13942 <input type="checkbox"/>	13943 <input type="checkbox"/>
dveře	plné						
	průhledné						
počet řad				1 řada	2 řady	3 řady	

Vyberte kapacitu rozvodnice podle výsledků na předchozí straně

3 Výběr hřebenů

Typ	Kat. č.	Počet hřebenů na rozvodnici		
		1	2	3
1pól	10355	<input type="checkbox"/>	<input type="checkbox"/>	<input type="checkbox"/>
3pól	10648	<input type="checkbox"/>	<input type="checkbox"/>	<input type="checkbox"/>

Počet řad rozvodnice určuje počet hřebenů, který má být použit

4 Výběr doplňků

Typ	Kat. č.	Počet
sada pro montáž do dutých příček	13360	
zámek	1 řada	14180
	2 a 3 řady	13315





Domae

Příklad specifikace

Příklad

Specifikace náplně a velikosti rozvodnice pro případ rodinného domu o více než 100 m² s ochranou proti přepětí (viz strany 14 a 15).

Popis	Typ	Kat. č.	Počet	Moduly
Jističe				
1fázové okruhy				
zásuvkový	1pól, 16 A, B	11524	4	
světelný	1pól, 10 A, B	11522	3	
zvláštní	1pól, 16 A, B	11524	2	
Součet 1pólových jističů			= 9	x 1 = 9
3fázové okruhy				
zásuvkový	3pól, 16 A, B	11654	1	+
zvláštní	3pól, 16 A, B	11654		
Součet 3pólových jističů			= 1	x 3 = 3
Proudové chrániče (ochrana pro více okruhů)				
1fázové okruhy				
ochrana proti požáru	2pól, 40 A, 300 mA	11026		+
ochrana proti úrazu	2pól, 25 A, 30 mA	11024		
Součet 2pólových proudových chráničů			=	x 2 =
3fázové okruhy				
ochrana proti požáru	4pól, 40 A, 300 mA	11030	1	+
ochrana proti úrazu	4pól, 25 A, 30 mA	11028	1	
Součet 4pólových proudových chráničů			= 2	x 4 = 8
Kombinované proudové chrániče (ochrana pro jeden okruh)				
1fázové okruhy				
zásuvkový, koupelna	2pól, 16 A, B, 30 mA	19655	1	+
zásuvkový, venek	2pól, 16 A, B, 30 mA	19655	1	
zvláštní				
Součet 2pólových komb. proudových chráničů			= 2	x 2 = 4
Svodiče přepětí				
1fázová instalace				
ochrana proti blesku	2pól, 10 kA, 1,2 kV	16601		+
	+ 2pól, 20 A, C	24988		
Součet 2pólových svodičů přepětí			=	x 4 =
3fázová instalace				
ochrana proti blesku	4pól, 10 kA, 1,2 kV	16603		+
	+ 4pól, 20 A, C	25014	1	
Součet 4pólových svodičů přepětí			= 1	x 8 = 8
Instalační stykače				
1fázové okruhy				
zásuvkový, bojler	16 A, 1 zap., 230 V	16113		+
zvláštní				
Součet 1pólových stykačů			=	x 1 =
3fázové okruhy				
zvláštní				+
Součet 3pólových stykačů			=	x 2 =
Impulzní relé				
světelný okruh	16 A, 1 zap., 230 V	15510		+
Součet 1pólových relé			=	x 1 =
Zvonky				
zvonek	230 V	15320		+
bzučák	230 V	15322		
Součet zvonků			=	x 1 =
Celkový počet modulů =				32

2 Výběr rozvodnice

Typ instalace	Kapacita v modulech 18 mm						
	4	6	8	12	18	24	36
povrchová	<input type="checkbox"/> 13376	<input type="checkbox"/> 13377	<input type="checkbox"/> 13378	<input type="checkbox"/> 13379	<input type="checkbox"/> 13380	<input type="checkbox"/> 13912	<input type="checkbox"/> 13913
	<input type="checkbox"/> 13366	<input type="checkbox"/> 13367	<input type="checkbox"/> 13368	<input type="checkbox"/> 13369	<input type="checkbox"/> 13370	<input type="checkbox"/> 13922	<input type="checkbox"/> 13923
zapuštěná	<input type="checkbox"/> 13371	<input type="checkbox"/> 13372	<input type="checkbox"/> 13373	<input type="checkbox"/> 13374	<input type="checkbox"/> 13375	<input type="checkbox"/> 13932	<input type="checkbox"/> 13933
	<input type="checkbox"/> 13301	<input type="checkbox"/> 13302	<input type="checkbox"/> 13303	<input type="checkbox"/> 13304	<input type="checkbox"/> 13305	<input type="checkbox"/> 13942	<input checked="" type="checkbox"/> 13943
dveře	plné						
	průhledné						
počet řad				1 řada	2 řady	3 řady	

Vyberte kapacitu rozvodnice podle výsledků na předchozí straně

3 Výběr hřebenů

Typ	Kat. č.	Počet hřebenů na rozvodnici		
		1	2	3
1pól	10355	<input type="checkbox"/>	<input type="checkbox"/>	<input type="checkbox"/>
3pól	10648	<input type="checkbox"/>	<input type="checkbox"/>	<input checked="" type="checkbox"/>

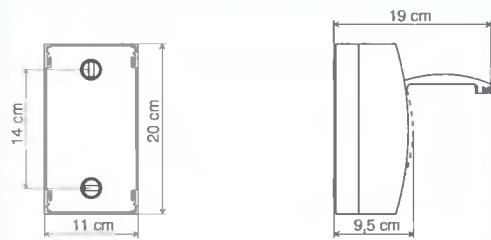
Počet řad rozvodnice určuje počet hřebenů, který má být použit

4 Výběr doplňků

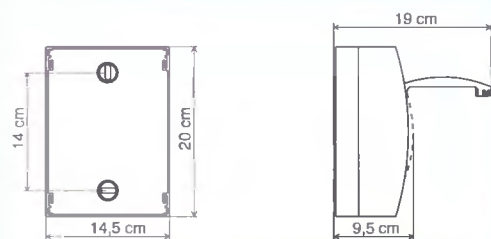
Typ	Kat. č.	Počet
sada pro montáž do dutých příček	13360	
zámek	1 řada	14180
	2 a 3 řady	13315



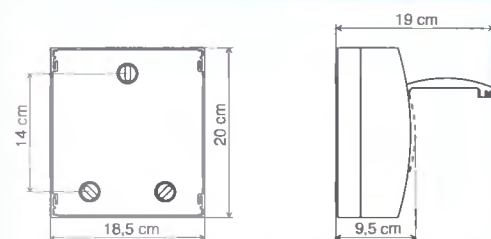
Rozvodnice – povrchová montáž



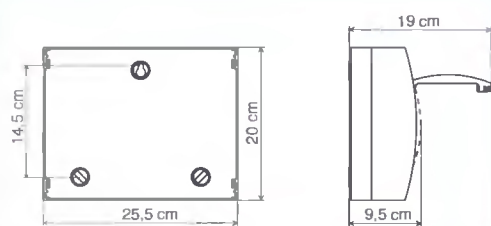
4



6



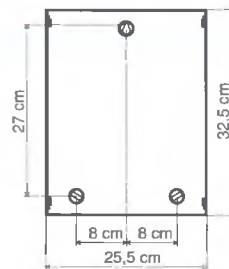
8



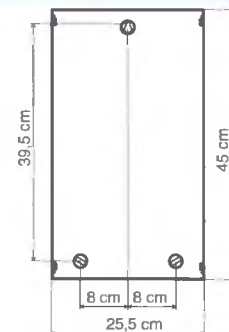
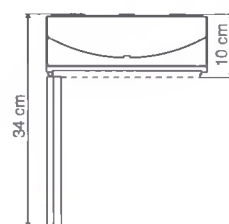
12



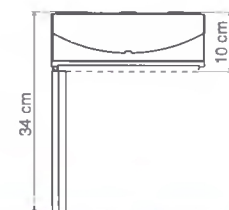
18



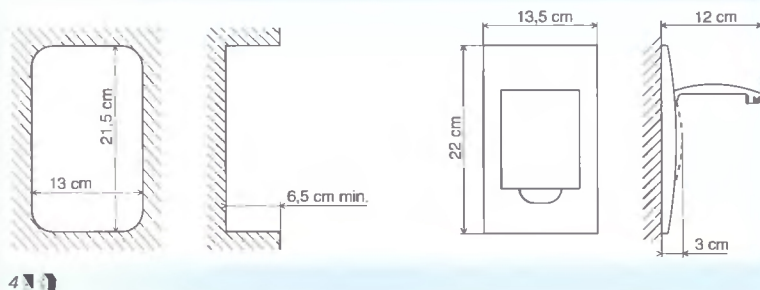
24



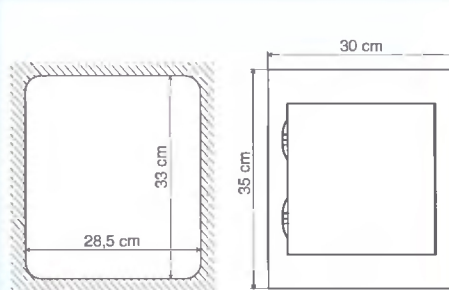
36



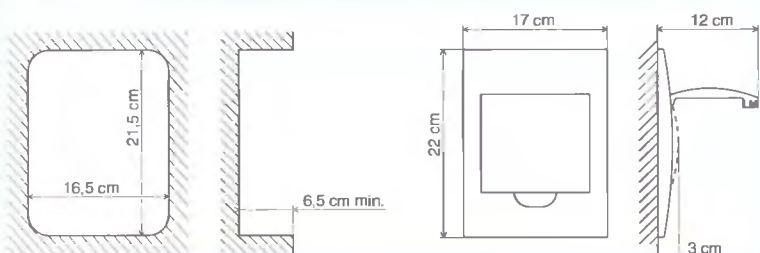
Rozvodnice – zapuštěná montáž



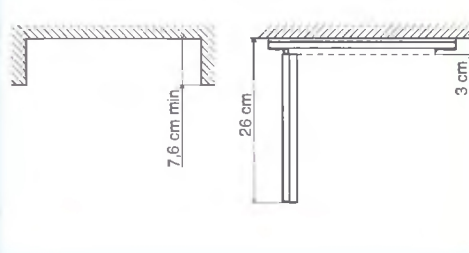
4



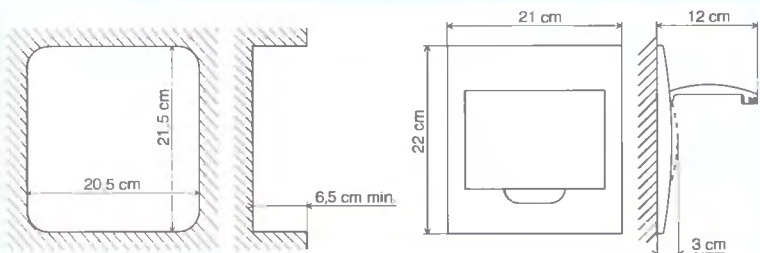
24



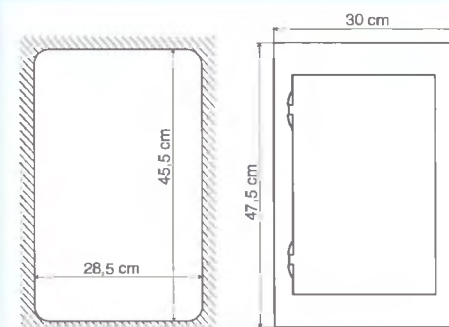
6



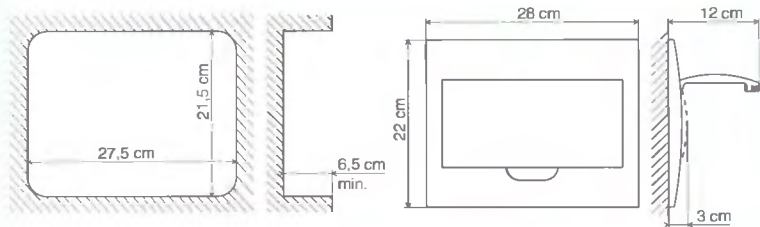
24



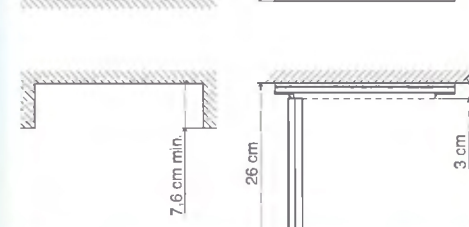
8



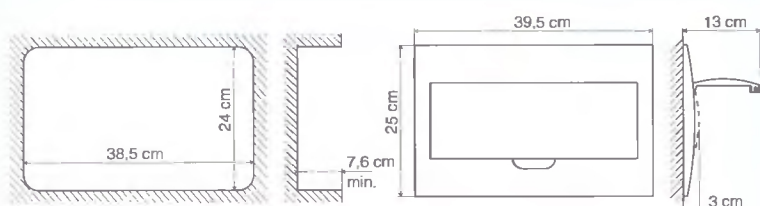
36



12



36



18





Domae
Poznámky



Upozornění:

Vzhledem k neustálému vývoji norem, materiálů a charakteristik uvedených v tomto dokumentu si vyhrazujeme právo změn. Tyto konzultujte na lince Technické podpory.

Doporučení:

Použité výrobky, zařízení a jejich obaly předejte po upotřebení oprávněné firmě k ekologické likvidaci.

Obchodně technická dokumentace výrobků značky Merlin Gerin



Modulární přístroje
rozvodů nízkého napětí
System Multi 9



Jističe a odpače nízkého
napětí do 630 A
Compact NR



Jističe a odpače nízkého
napětí 800 až 1600 A
Compact NS



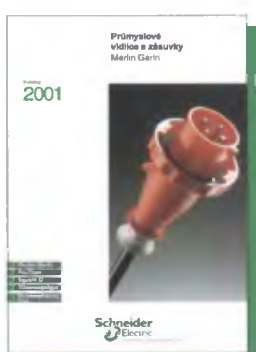
Vzduchové jističe
nízkého napětí
Masterpact NW



Odpínače nízkého
napětí
Interpact



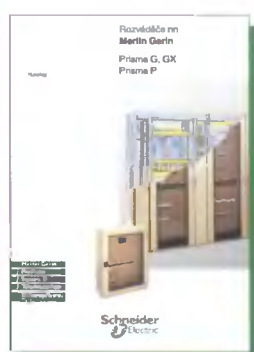
Prvky pro instalaci
v krytí IP55, IP66
Kaedra, Evabox



Průmyslové
vidlice a zásuvky



Přípojnicové rozvody
elektrické energie
Canalis
25 až 250 A



Rozváděče
nízkého napětí
Prisma G, GX, Prisma P



Elektronický katalog
Verze 2.3



Nabídkový servis
Domovní rozvody

Fax: 382 766 141
Tel.: 382 766 131

e-mail: nnrozvody@cz.schneider-electric.com



Technická podpora

382 766 333

e-mail: tp@cz.schneider-electric.com

Schneider Electric CZ, s.r.o.

Praha – Thámova 13 – 186 00 Praha 8
Tel.: 281 088 111 – Fax: 224 810 849
Brno – Mlýnská 70 – 602 00 Brno
Tel.: 543 425 555 – Fax: 543 425 554

<http://www.schneider-electric.cz>