

## Popis

Otočné spínače S 32, 250, 400 J sú novými, nekonvenčne riešenými otočnými spínacími prístrojmi so spínacím uhlom 60° s max. 6 spínacími polohami. Ovládací mechanizmus spínača je oddelený od spínacej časti prístroja a umožňuje po natočení ovládacej páčky rýchle zapínanie a vypínanie kontaktov nezávisle na spôsobe (rýchlosti) ovládania spínača.

Spínacia časť prístroja je stavebnicovej konštrukcie s max. šiestimi (S 32 J) resp. štyrmi (S 250, 400 J) spínacími komorami, v ktorých sú uložené kotúče s pohyblivými kontaktnými valčekmi na báze Cu a svorky na pripojenie vodičov. Maximálny počet spínacích pólov je 12 (S 32 J), resp. 8 (S 250, 400 J).

Vyznačuje sa veľkými vzdialenosťami kontaktov vo vypnutom stave a pri minimálnom použití kovových častí je dosiahnutý vysoký stupeň bezpečnosti obsluhy.

## Použitie

Sú určené na spínanie v jednosmerných a striedavých elektrických obvodoch do menovitého prúdu, s ohmickou a indukčnou záťažou (motory).

## Technické údaje

- vyhovujú STN 35 41 07, STN EN 60 947-3 (EN 60 947-3, IEC 60 947-3, ČSN EN 60 947-3)

|   |  | S 32 J      | S 250 J | S 400 J |
|---|--|-------------|---------|---------|
| Menovité izolačné napätie $U_i$ , V           |  | 500         | 660     | 660     |
| Menovitý prúd $I_n$ , A                       |  | 32          | 250     | 400     |
| Menovitý tepelný prúd $I_{th}$ , A            |  | 32          | 250     | 400     |
| Menovitá frekvencia, Hz                       |  | 50          | 50      | 50      |
| Vypínacia a zapínacia schopnosť, A            |  | v AC 3      | v AC 22 | v AC 22 |
| pri 500 V                                     |  | 250         | 450     | 750     |
| pri 380 V                                     |  | 250         | 750     | 900     |
| Pracovný prúd $I_e$ , A                       |  |             |         |         |
| pri 500 V                                     |  | 18          | 150     | 200     |
| pri 380 V                                     |  | 25          | 250     | 250     |
| Elektrická trvanlivosť, cykly                 |  | 10 000      | 1 000   | 1 000   |
| Mechanická trvanlivosť, cykly                 |  | 100 000     | 10 000  | 10 000  |
| Trieda prerušovanej prevádzky                 |  | 30          | 30      | 30      |
| Pracovný prúd $I_e$ , A                       |  | DC 22 DC 21 | DC 22   | DC 22   |
| pri 110 V=                                    |  |             |         |         |
| póly v sérii 1                                |  | 6 16        | 100     | 100     |
| 2   |  | 12 20       | 150     | 150     |
| 3   |  | 16 32       | -       | -       |
| pri 220 V=                                    |  |             |         |         |
| póly v sérii 1                                |  | 4 10        | 40      | 40      |
| 2   |  | 6 16        | 100     | 100     |
| 3   |  | 10 20       | -       | -       |
| Rozsah pripojovacích vodičov, mm <sup>2</sup> |  | 1,5 až 6    | 240*    | 240*    |

\* Možnosť pripojiť káblové oko do 30 mm, pre väčšie prierezy pripojovacích vodičov je nutné použiť prídavné svorky.

## Mechanické vyhotovenia

| Typové označenie | Vyhotovenie  |
|------------------|--|
| S ... J          | Spínač s páčkou  |
| S ... JD         | Spínač s páčkou a čelnou doskou  |
| S ... JVZ        | Spínač s páčkou s možnosťou uzamknutia vypnutej polohy visiacimi zámkami |

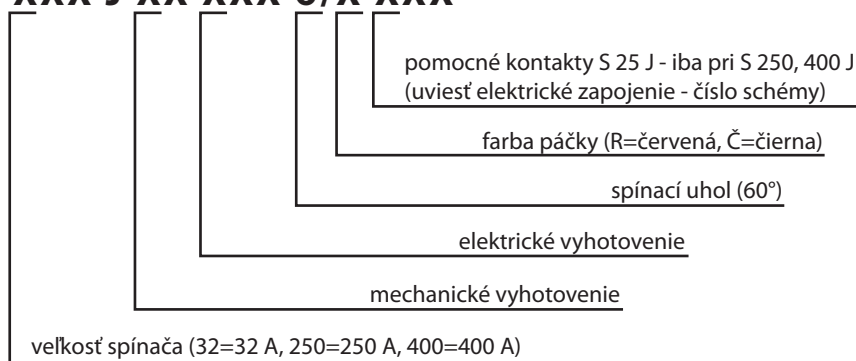
## Elektrické vyhotovenia

| Typ          | Vyhotovenie          | Označenie | Počet spínacích komôr |
|--------------|----------------------|-----------|-----------------------|
| S 32 J       | Troj pólový vypínač  | 001       | 2                     |
|              | Reverzný spínač      | 002       | 3                     |
|              | Spínač YD            | 003       | 4                     |
|              | Reverzný spínač YD   | 004       | 6                     |
|              | Prepínač pólov       | 005       | 4                     |
|              | Prepínač sietí       | 006       | 3                     |
| S 250, 400 J | Jednopolový vypínač  | 01        | 1                     |
|              | Dvojpolový vypínač   | 02        | 1                     |
|              | Trojpolový vypínač   | 03        | 2                     |
|              | Štvorpolový vypínač  | 04        | 2                     |
|              | Jednopolový prepínač | 11        | 1                     |
|              | Dvojpolový prepínač  | 12        | 2                     |
|              | Trojpolový prepínač  | 13        | 3                     |
|              | Štvorpolový prepínač | 14        | 4                     |

Iné el. vyhotovenia po dohode s výrobcom, resp. použitie číselné označenie el. schém vačkových spínačov rady S 10 – 160 J

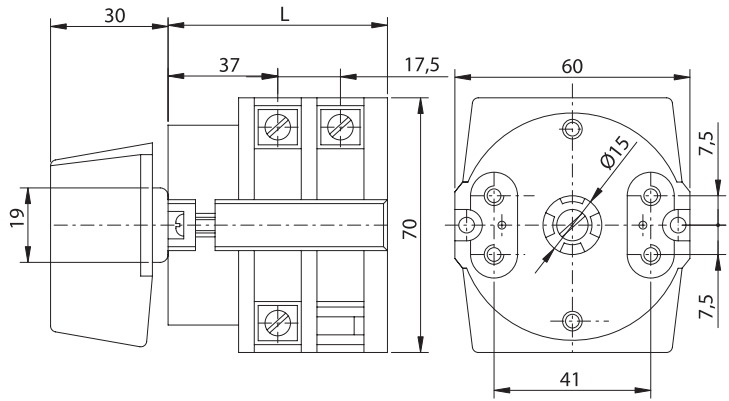
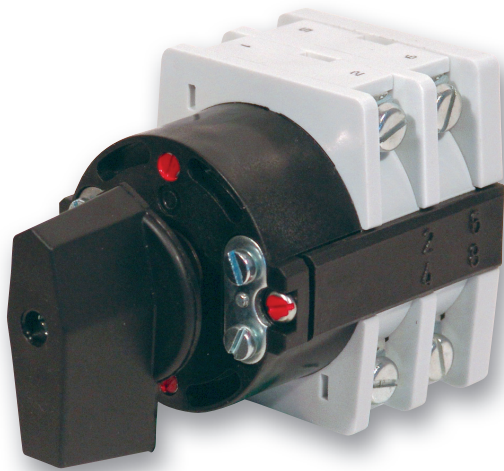
## TYPOVÉ OZNAČENIE

**S XXX J XX XXX 6/X XXX**

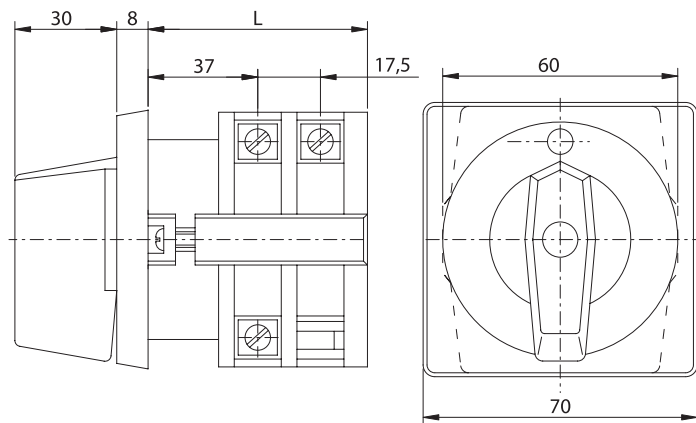
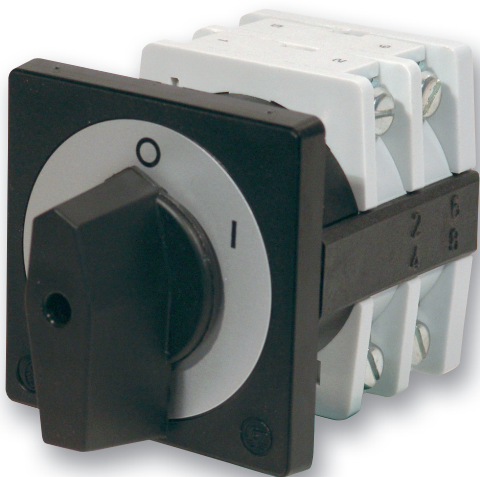


**Pozn.:** Pomocné kontakty (spínač S 25 J) sa montujú na zadnú stranu spínačov S 250, 400 J.

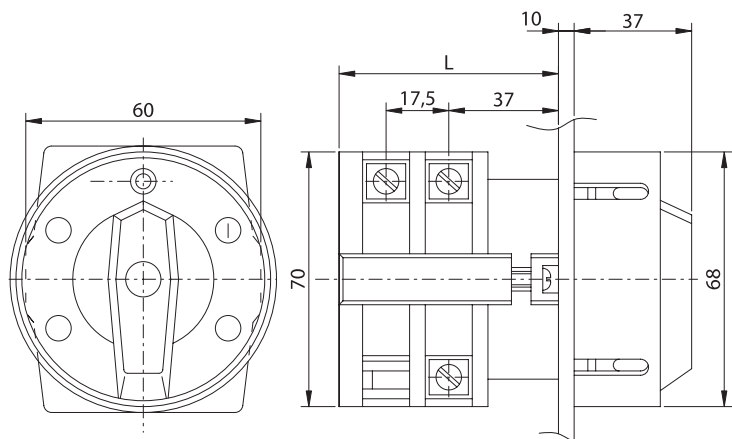
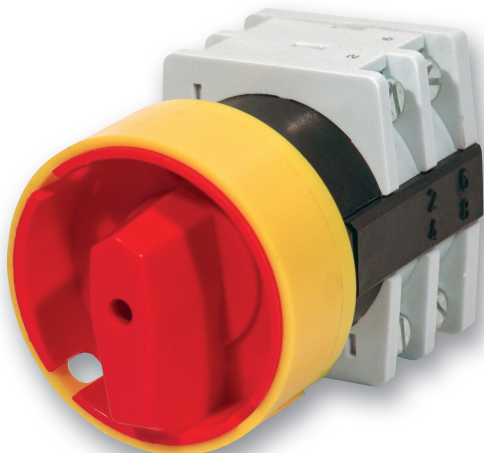
## Otočný spínač S 32 J



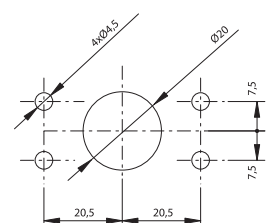
## Otočný spínač S 32 JD



## Otočný spínač S 32 JVZ

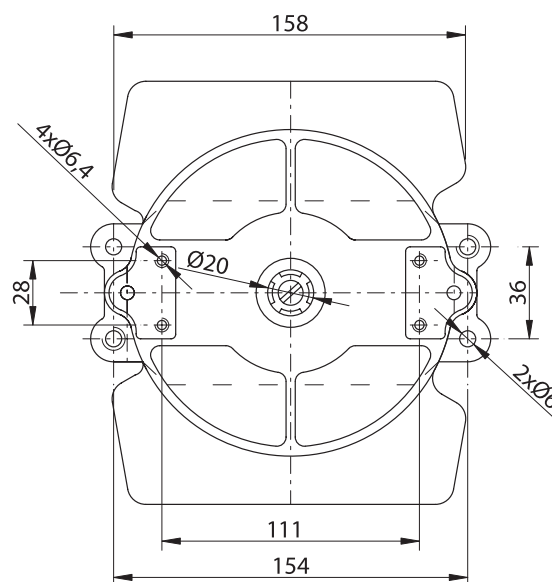
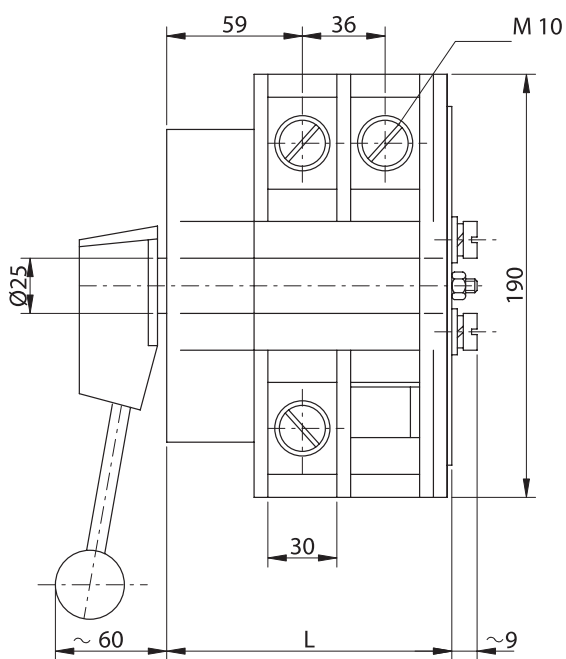


Otvory pre upevnenie spínača

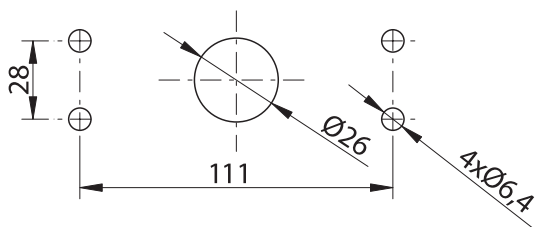


| Počet komôr | 1  | 2  | 3  | 4   | 5   | 6   |
|-------------|----|----|----|-----|-----|-----|
| L           | 51 | 68 | 86 | 103 | 121 | 138 |

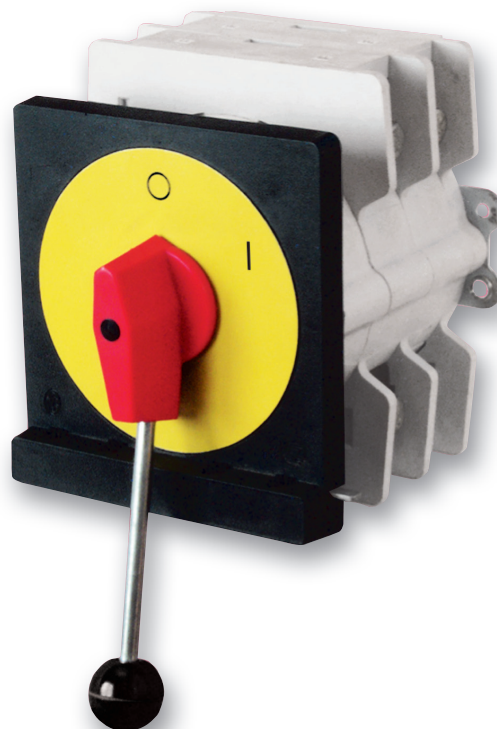
## Otočný spínač S 250, 400 J



Otvory pre upevnenie spínača



| Počet komôr | 1  | 2   | 3   | 4   |
|-------------|----|-----|-----|-----|
| L           | 88 | 124 | 160 | 196 |



### Upevnenie:

- na panel - štyrmi skrutkami M6x10 mm (max) s osovou vzdialenosťou otvorov 28 x 111 mm
- zadné - dvomi skrutkami M6x10 mm (max) s osovou vzdialenosťou otvorov 36 x 154 mm
- rozmer čelnej dosky 158 x 172 mm