

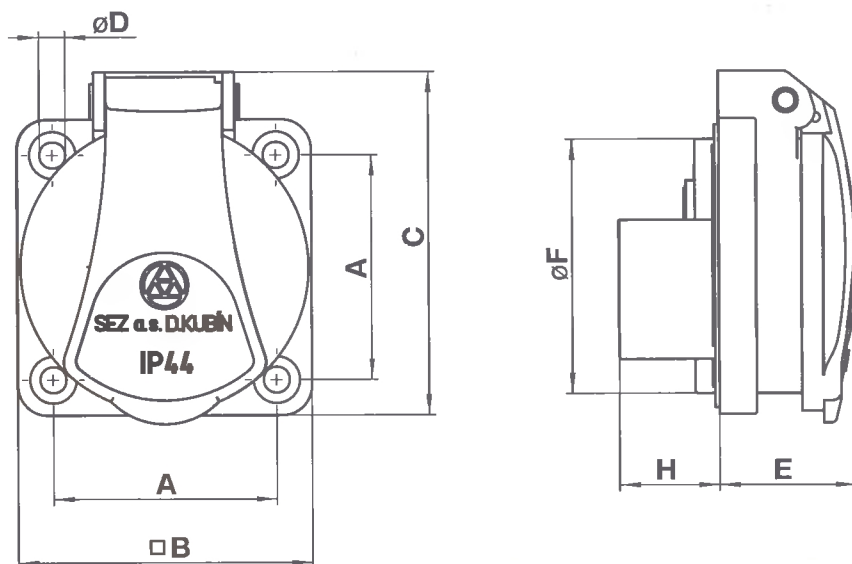


VZ 16
VZ 16 S
SCHUKO



**Vstaviteľné
zásuvky**

Novinka



Typ	Prúd [A]	Napätie [V]	Krytie	Počet pólův	Rozmery [mm]								Počet ks v balení	Hmotnosť balenia [kg]
					A	B	C	D	E	F	H			
VZ 16	16	250	IP44	2P+PE	38	50	59,5	4,5	23,3	43	17	12	0,57	
VZ 16 S SCHUKO	16	250	IP44	2P+PE	38	50	59,5	4,5	26	43	17	12	0,58	

TECHNICKÁ CHARAKTERISTIKA

- Krytie IP44 dosiahnuté bez nutnosti použitia dodatočného gumového tesnenia.
- Zdieľková svorka pre ochranný vodič max. 4 mm².
- Príložkové svorky pre stredný a fázový vodič max. 4 mm².
- Vyhovuje norme STN IEC 60884-1 (typ VZ 16), a DIN 49 440 (typ VZ 16 S)
- Ponikované kontakty.
- Odolnosť voči žeravej slučke do 960°.
- Vyrobené z polyamidu.

Výrobca:

SEZ a.s., Dolný Kubín, Ul. M. R. Štefánika 1831/46, 026 19 Dolný Kubín, Slovenská Republika
 Tel: ++421-(0)43-5809 367; ++421-(0)43-5809 258; Fax: ++421-(0)43-5809 502
 e-mail: marketing@sezdkas.sk
<http://www.sezdkas.sk>

Obchodné zastúpenie pre Českú Republiku:

SEZ - CZ, ul. Jihlavská 1007/2, 591 01 Žďár nad Sázavou
 Tel: ++420 0 616 63 00 77; Fax: ++420 0 616 214 27
 e-mail: sez@sez-cz.cz
<http://www.sez-cz.cz>

VZ 16
VZ 16 S



ROZŽVIEĎTE A ZAPOJTE SA!
 BRIGHT UP AND PLUG IN!



SEZ
 DOLNÝ KUBÍN



Twiggy
séria

SEZ D.KUBIN
TYP ISN 3253
32A-6h/200/346V~ IP 44
240/415V~
3P+N+⊕ IEC 60309
Made in Slovakia



**Priemyselné
zásuvky a vidlice**

Novinka



čas montáže

pôvodná
séria

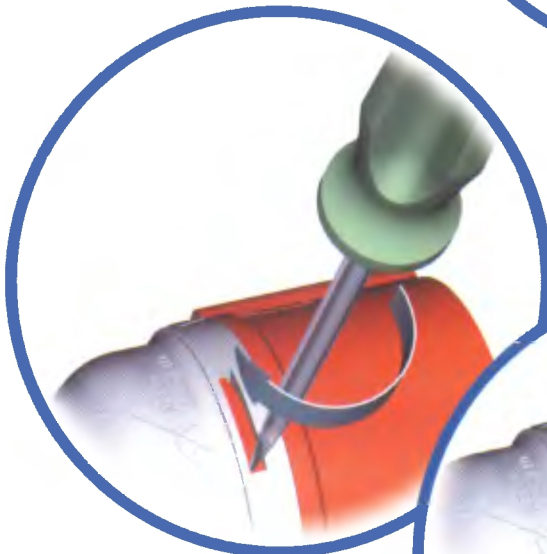


čas montáže

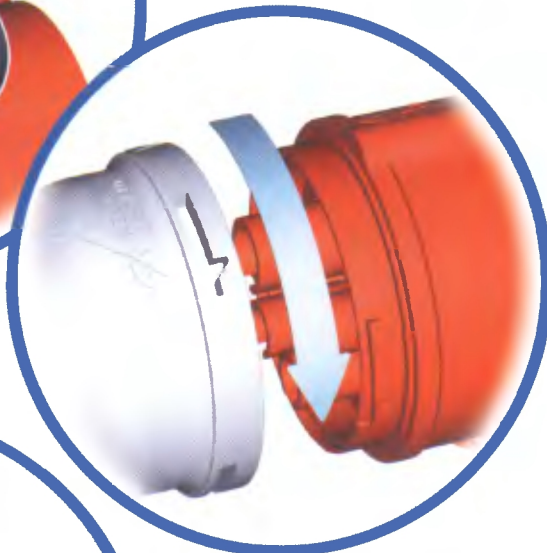
nová
Twiggy
séria

Nový tvar, nová funkčnosť, nové vlastnosti. Všetko s cieľom maximálne zredukovať čas potrebný na inštaláciu prístroja. Dokonale spoľahlivá a okamžite pripravená...

...nová **Twiggy**.



Séria **Twiggy** má implementovaný "klik" uzáver so špeciálnou upevňovacou sponou, ktorý umožňuje maximálne urýchliť montáž, či demontáž prístroja bez zbytočného skrútkovania.



8 - 14 mm

14 - 19 mm

19 - 22 mm



Špeciálny tvar tesniacej spony umožňuje zavedenie kábla s rôznou hrúbkou bez dodatočných úprav vývodky.

- upevní káble proti vytiahnutiu.
- utesní proti vnikaniu vody.