

# PRODUKTOVÝ KATALÓG



**SEZ**  
DOLNÝ KUBÍN



# K8 / K9

**KERAMICKÉ OBJÍMKY A SVIETIDLÁ/  
NÁSTENNÉ A ZAPUSTENÉ  
ROZVÁDZAČE**

VERZIA 1.0

REVIDOVANÉ 2/2017



SEZ DK a.s. je slovenská firma, ktorá predstavuje viac ako 65 – ročnú históriu a tradíciu vo vývoji, výrobe a predaji elektroinštalačného materiálu.

K rozvoju produktov využíva vlastný vývoj a nástrojareň s modernými strojmi, ktorá zabezpečuje konštrukciu a výrobu lisovacích foriem a mechanických nástrojov, ale ponúka svoje služby aj pre externých zákazníkov. Galvanizovňa zabezpečuje povrchovú úpravu kovových dielov. Firma má výrobnú technológiu pre lisovanie plastov a kovov, vyrába plastové výlisky do hmotnosti 1,3 kg aj pre externé firmy.

Sortiment produktov je veľmi široký. V ponuke sú priemyselné zásuvky a vidlice, zásuvkové rozvodnice, domové spínače a zásuvky, radové svornice a svorkovnice, elektroinštalačné škatule, rozvodky, vývodky, koncové spínače, ukončovacie prvky, keramické objímky a svietidlá, nástenné rozvádzače a elektroinštalačné rúrky. Pre jednotlivé produktové skupiny sú vydávané samostatné katalógy označované K1 až K10.

V spoločnosti je zavedený systém manažérstva kvality, ktorý bol preverený, certifikovaný a vyhovel požiadavkám ISO 9001:2008.

Spoločnosť SEZ DK a.s. svoje produkty v súčasnosti exportuje do viac ako 28 krajín sveta.

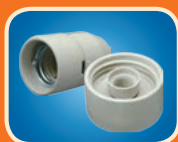




**SEZ**  
DOLNÝ KUBÍN

SPÁJAME ENERGIU

# K8 / K9



## K8

OBJÍMKY E27

2

OBJÍMKY E27 A ARMATÚRA ROVNÁ

3

ARMATÚRA ŠIKMÁ A SVIETIDLÁ

4

## K9

NÁSTENNÉ A ZAPUSTENÉ ROZVÁDZAČE - PREHĽAD

5

VŠEOBECNÉ INFORMÁCIE

6-7

NÁSTENNÉ ROZVÁDZAČE LUX - IP 40

8-9

ZAPUSTENÉ ROZVÁDZAČE LUX - IP 40

10-11

NÁSTENNÉ ROZVÁDZAČE ORAVA PLUS - IP 55

12-13

NÁHRADNÉ DIELY NA ROZVÁDZAČE LUX  
A ORAVA PLUS

14-15

NÁSTENNÉ ROZVÁDZAČE ACQUA - IP 65

16-17

ELEKTROMEROVÉ ROZVÁDZAČE

18-19



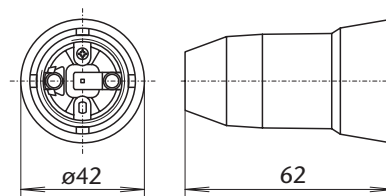
### KERAMICKÁ OBJÍMKA 4227 E27 E - 250V/4A

Objímka 4227 je keramická (glazovaná) s kovovým závitom E27, určená pre svietidlá triedy II, opatrená svorcom M 10 x 1. Objímky a armatúry sú certifikované podľa normy STN EN 60238.



4227 E27 E

TYP	NÁZOV	PRIEREZ VODIČA (mm <sup>2</sup> )	KRYTIE	OBJEDNÁVACIE ČÍSLO	BALENIE (ks)
4227-E27 E	Keramická objímka	0,5 ÷ 2,5	IP 20	10010631.00	56



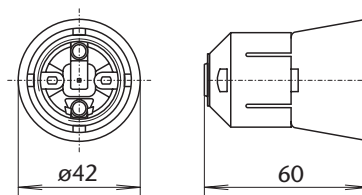
### KERAMICKÁ OBJÍMKA 4278-001 E27 E - 250V/4A

Závitová časť objímky je keramická (glazovaná) s kovovým závitom E27 a spolu s plastovým vrchom so svorcom M 10 x 1 tvorí kompaktný celok, užívateľsky obzvlášť komfortný. Objímka je určená pre svietidlá triedy II.



4278-001 E27 E

TYP	NÁZOV	PRIEREZ VODIČA (mm <sup>2</sup> )	KRYTIE	OBJEDNÁVACIE ČÍSLO	BALENIE (ks)
4278-001 E27 E	Keramická objímka - plastový povrch	0,5 ÷ 2,5	IP 20	10010630.00	56



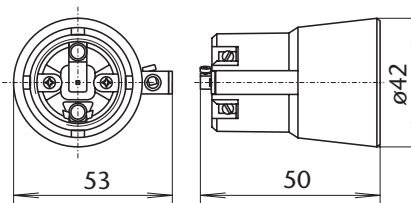
### KERAMICKÁ OBJÍMKA s L - KONZOLOU 4279-002 E27 E - 250V/4A

Objímka je keramická (glazovaná) s kovovým závitom E27, opatrená uzemnením a konzolou, ktorá ju umožňuje voľne primontovať na vhodný podklad.



4279-002 E27 E

TYP	NÁZOV	PRIEREZ VODIČA (mm <sup>2</sup> )	KRYTIE	OBJEDNÁVACIE ČÍSLO	BALENIE (ks)
4279-002 E27 E	Keramická objímka s L-konzolou	0,5 ÷ 2,5	IP 20	10010679.00	56



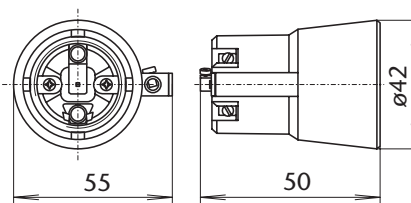
### KERAMICKÁ OBJÍMKA s S - KONZOLOU 4279-003 E27 E - 250V/4A

Objímka je keramická (glazovaná) s kovovým závitom E27, opatrená uzemnením a konzolou, ktorá ju umožňuje voľne primontovať na vhodný podklad.



4279-003 E27 E

TYP	NÁZOV	PRIEREZ VODIČA (mm <sup>2</sup> )	KRYTIE	OBJEDNÁVACIE ČÍSLO	BALENIE (ks)
4279-003 E27 E	Keramická objímka s S-konzolou	0,5 ÷ 2,5	IP 20	10010632.00	56



# Objímky E27 a armatúra rovná

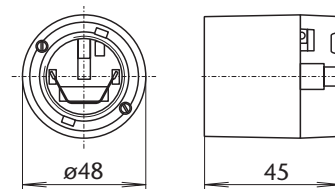
## KERAMICKÁ OBJÍMKA SOKLOVÁ 4287 E27 - 250V/4A

Objímka je keramická (glazovaná) s kovovým závitom E27, určená na priamu montáž na vhodný podklad.



4287-E27

TYP	NÁZOV	PRIEREZ VODIČA (mm <sup>2</sup> )	KRYTIE	OBJEDNÁVACIE ČÍSLO	BALENIE (KS)
4287-E27	Keramická objímka soklová	0,5 ÷ 2,5	IP 20	18900008.00	50



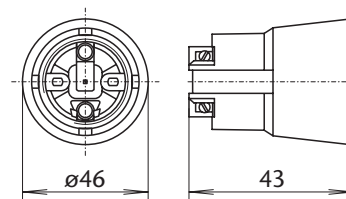
## KERAMICKÁ OBJÍMKA 4227-01 E27 E - 250V/4A

Objímka je keramická (glazovaná) s kovovým závitom E27 a určená pre aplikácie v osvetľovacích telesách.



4227-01 E27 E

TYP	NÁZOV	PRIEREZ VODIČA (mm <sup>2</sup> )	KRYTIE	OBJEDNÁVACIE ČÍSLO	BALENIE (KS)
4227-01 E27 E	Keramická objímka vstaviteľná	0,5 ÷ 2,5	IP 20	10010758.00	50



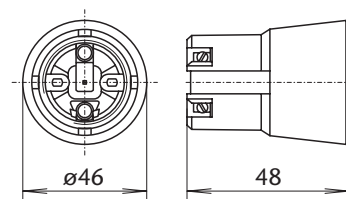
## KERAMICKÁ OBJÍMKA 4279-000 E27 E - 250V/4A

Objímka je keramická (glazovaná) s kovovým závitom E27 a určená pre aplikácie v osvetľovacích telesách.



4279-000 E27 E

TYP	NÁZOV	PRIEREZ VODIČA (mm <sup>2</sup> )	KRYTIE	OBJEDNÁVACIE ČÍSLO	BALENIE (KS)
4279-000 E27 E	Keramická objímka	0,5 ÷ 2,5	IP 20	10010678.00	50



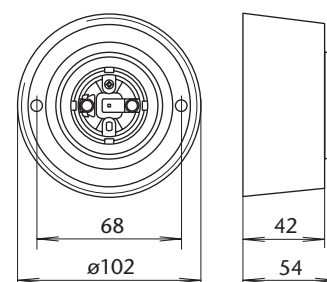
## KERAMICKÁ ARMATÚRA ROVNÁ 4228 E27 E - 250V/4A

Keramická armatúra so závitom E27 tvorí spolu so sklenenou guľou (nakupuje sa samostatne) kompletne stropné alebo nástenné svietidlo. Porcelánová armatúra so závitom pre sklenenú guľu je opatrená dvoma otvormi určenými pre pripevnenie na stenu alebo strop.



4228 E27 E

TYP	NÁZOV	PRIEREZ VODIČA (mm <sup>2</sup> )	KRYTIE	OBJEDNÁVACIE ČÍSLO	BALENIE (KS)
4228 E27 E	Keramická armatúra rovná	0,5 ÷ 2,5	IP 20	10011068.00	21





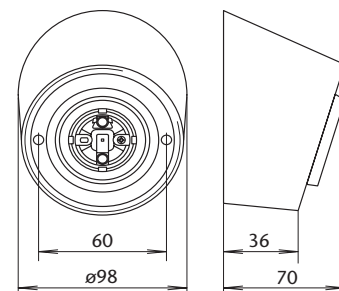
## KERAMICKÁ ARMATÚRA ŠIKMÁ 4229 E27 E - 250V/4A

Keramická armatúra so závitom E27 tvorí spolu so sklenenou guľou (nakupuje sa samostatne) kompletne šikmé nástenné svietidlo.



4229 E27 E

TYP	NÁZOV	PRIEREZ VODIČA (mm <sup>2</sup> )	KRYTIE	OBJEDNÁVACIE ČÍSLO	BALENIE (KS)
4229 E27 E	Keramická armatúra šikmá	0,5 ÷ 2,5	IP 20	10010680.00	12



## NÁSTENNÉ SVIETIDLO SEZAR

SEZAR zodpovedá norme EN 60598-1, dodáva sa v prevedení IP 44 s priehľadným polykarbonátovým krytom alebo s červeným krytom. Konštrukcia svietidla umožňuje bezproblémové použitie klasickej aj úspornej žiarovky.

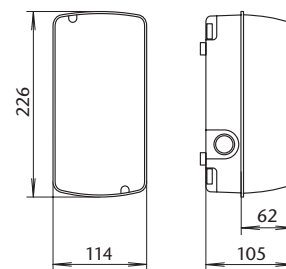


3027-0 (kryt priehľadný)

3027-6 (kryt červený)

Menovitý výkon 60 W, krytie IP 44 je s krytom.

TYP	NÁZOV	KRYTIE	OBJEDNÁVACIE ČÍSLO	BALENIE (KS)
SEZAR 3027-0	Nástenné svietidlo SEZAR - kryt priehľadný	IP 44	18800076.00	1
SEZAR 3027-6	Nástenné svietidlo SEZAR - kryt červený	IP 44	18800172.00	1



## NÁSTENNÉ SVIETIDLO VERA

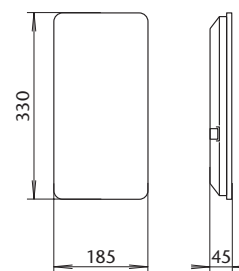
Ideálne na osvetlenie výťahových šacht, schodišť, spojovacích chodieb a toaliet. Výhodou je malý záber priestoru (výška svietidla len 45 mm). Dodáva sa s bielym krytom, krytím IP 54 a päticou G23. Zodpovedá norme EN 60598-1.



VERA 1x11 W

Menovitý výkon 11 W.

TYP	NÁZOV	KRYTIE	OBJEDNÁVACIE ČÍSLO	BALENIE (KS)
VERA 1x11 W	Nástenné svietidlo VERA	IP 54	18801306.00	1



## LAMPY PRENOSNÉ TYP 61010 A 61040

Preносné lampy typ 61010 (s dĺžkou kábla 5 m) a typ 61040 (s dĺžkou kábla 10 m) sú vybavené závitom E27, kovovou ochrannou mriežkou, ktorá chráni žiarovku. Telo lampy je vyrobené z materiálu, ktorý je odolný voči nárazu, olejom a kyselinám. Prívodný kábel je chránený gumou a je ukončený dvojpólovou vidlicou.

Menovitý výkon 60 W.

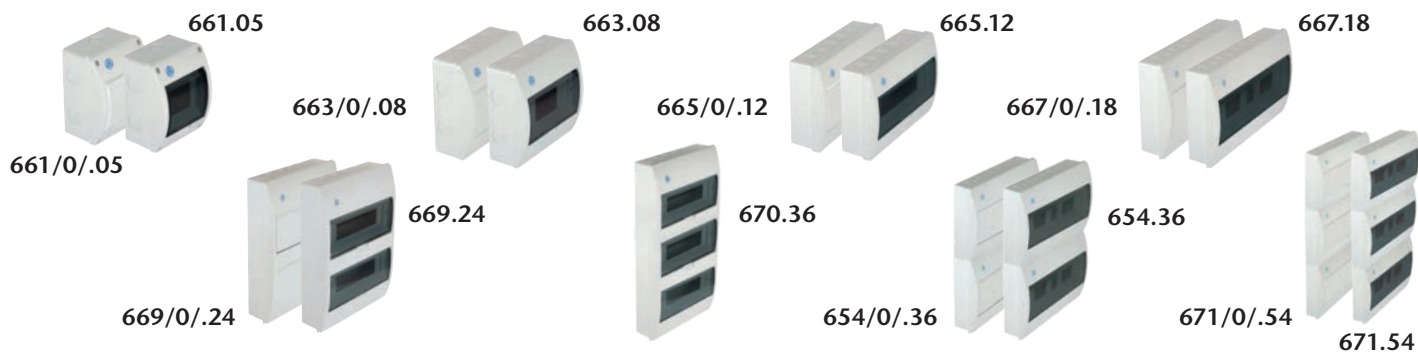


61010 (5 m kábel)

61040 (10 m kábel)

TYP	NÁZOV	PRIEREZ VODIČA (mm <sup>2</sup> )	KRYTIE	OBJEDNÁVACIE ČÍSLO	BALENIE (KS)
61010	Lampa prenosná, dĺžka kábla 5 m	2 x 0,75	IP 20	18800129.00	20
61040	Lampa prenosná, dĺžka kábla 10 m	2 x 0,75	IP 20	18800128.00	20

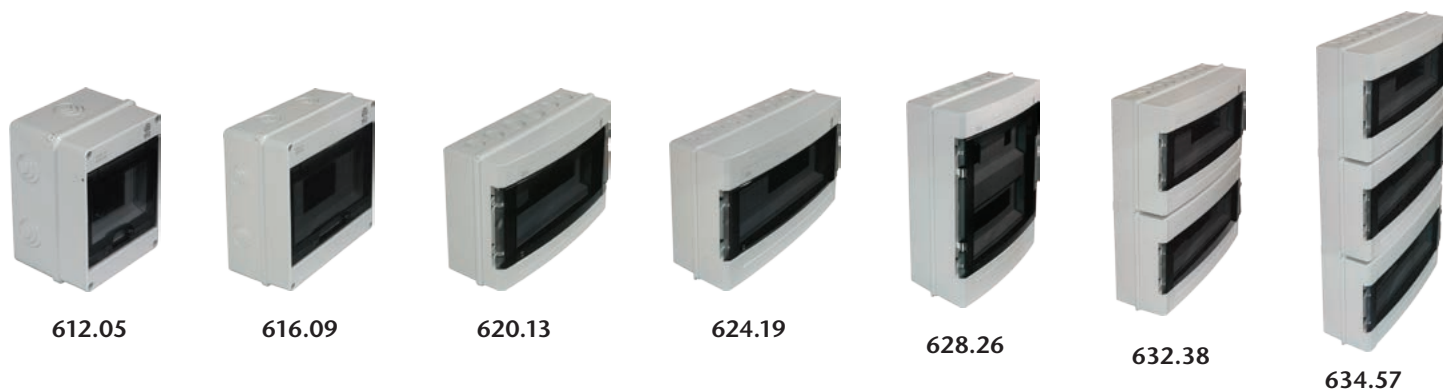
## NÁSTENNÉ ROZVÁDZAČE SÉRIA Lux - IP 40



## ZAPUSTENÉ ROZVÁDZAČE SÉRIA Lux - IP 40



## NÁSTENNÉ ROZVÁDZAČE SÉRIA Orava Plus - IP 55



## NÁSTENNÉ ROZVÁDZAČE SÉRIA ACQUA - IP 65





## Rozvádzače

Nástenné a zapustené prázdne rozvádzačové skrine na NN rozvádzače podľa STN EN 62208 (ďalej len ROZVÁDZAČE) sú určené pre inštaláciu ističov a iných elektrických prístrojov (napr. radových svorníc) určených pre inštaláciu na nosnú lištu DIN TS 35.

Vo výrobkovej skupine ponúkame série – Lux a Orava Plus, ktoré uspokojia paletu vašich potrieb pre vybavenie občianskych stavieb a budov pre sektor služieb.

Ponúkame riešenia pre veľký rozsah potrebných inštalovaných modulov: od 5 až po 57, takže určite si vyberiete to, ktoré najviac vyhovuje vašim potrebám.

## SÉRIA Lux

- ° nájde uplatnenie hlavne tam, kde je celistvosť interiéru dôležitým faktorom pri výbere rozvádzača;
- ° vyznačuje sa menšou výškou presahu nad úrovňou steny (konštantne 35 mm pri všetkých modeloch), takže rozvádzač pôsobí menej rušivo;
- ° rozvádzače obsahujú dva prepojovacie mostíky, ktoré umožňujú jednoduché prepojenie nulových a zemniacich prívodov;

## SÉRIA Orava Plus

- ° rozvádzače obsahujú dva prepojovacie mostíky, ktoré umožňujú jednoduché prepojenie nulových a zemniacich prívodov;

## Technická špecifikácia

SÉRIA	NÁZOV	MATERIÁL	KRYTIE	MECHANICKÁ ODOLNOSŤ	TEPLOTA OKOLIA °C	MONTÁŽ NA NEHORĽAVÝ PODKLAD TRIEDY A	MONTÁŽ NA HORĽAVÝ PODKLAD	MOŽNOSŤ PLOMBOVANIA
Lux	Nástenné a zapustené rozvádzače	PS	IP 40	IK 05	– 20 až +70	bez podložky	nutná tepelnoizolačná podložka	áno
Orava Plus	Nástenné rozvádzače	ABS	IP 55	IK 07	– 25 až +85	bez podložky	nutná tepelnoizolačná podložka	áno

POČET MODULOV	STATICKE ZATAŽENIE (kg)		STRATOVÝ VÝKON (W)
	DVIERKA	KRYT	
5	0	0,6	9
8, 9	0	1,1	17
12, 13	0	1,6	25
18, 19	0	2,3	35
2x12, 2x13	0	2x1,6	42
2x18, 2x19	0	2x2,3	57
3x12	0	3x1,6	64
3x18	0	3x2,3	89

Výrobca si vyhradzuje právo zmeny materiálu pri dodržaní požiadaviek noriem.

## NÁSTENNÉ A ZAPUSTENÉ ROZVÁDZAČE SÉRIA Lux - IP 40



## NÁSTENNÉ ROZVÁDZAČE SÉRIA Orava Plus - IP 55

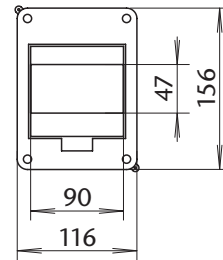
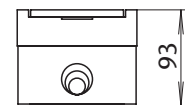




Lux 661/0/.05      Lux 661.05

TYP	NÁZOV	POČET MODULOV	PREDZNAČENÉ OTVORY (mm)	FARBA DVIEROK	OBJEDNÁVACIE ČÍSLO
Lux 661.05	Nástenný rozdávčača	5	6 x Ø 15/23/30	priehľadná	18800149.00
Lux 661/0/.05				biela	18800189.00

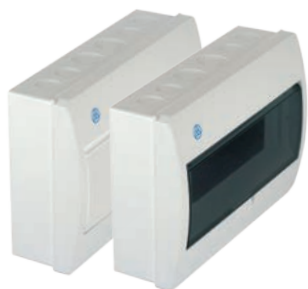
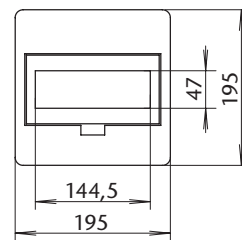
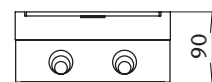
Upevňovacie otvory (š x v) 72 x 112 mm



Lux 663/0/.08      Lux 663.08

TYP	NÁZOV	POČET MODULOV	PREDZNAČENÉ OTVORY (mm)	FARBA DVIEROK	OBJEDNÁVACIE ČÍSLO
Lux 663.08	Nástenný rozdávčača	8	8 x Ø 15/23/30	priehľadná	18800150.00
Lux 663/0/.08				biela	18800190.00

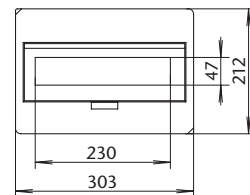
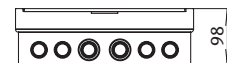
Upevňovacie otvory (š x v) 140 x 140 mm



Lux 665/0/.12      Lux 665.12

TYP	NÁZOV	POČET MODULOV	PREDZNAČENÉ OTVORY (mm)	FARBA DVIEROK	OBJEDNÁVACIE ČÍSLO
Lux 665.12	Nástenný rozdávčača	12	12 x Ø 15/22/28 4x Ø 36	priehľadná	18800151.00
Lux 665/0/.12				biela	18800191.00

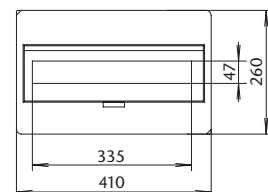
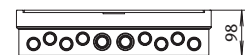
Upevňovacie otvory (š x v) 260 x 142 mm



Lux 667/0/.18      Lux 667.18

TYP	NÁZOV	POČET MODULOV	PREDZNAČENÉ OTVORY (mm)	FARBA DVIEROK	OBJEDNÁVACIE ČÍSLO
Lux 667.18	Nástenný rozdávčača	18	20 x Ø 22/28 4x Ø 36	priehľadná	18800152.00
Lux 667/0/.18				biela	18800192.00

Upevňovacie otvory (š x v) 340 x 192 mm  
Predznačené otvory na zadnej stene 12 x Ø 22/ 28



PS Polystyrén

IK 05 Mechanická odolnosť

400 V Menovité napätie

1 Počet ks v balení

# Nástenné rozvádzače Lux - IP 40



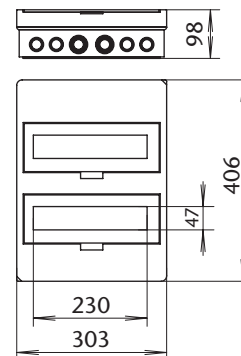
Lux 669/0/.24

Lux 669.24

100 A max. PS IK 05 400 V 1

TYP	NÁZOV	POČET MODULOV	PREDZNAČENÉ OTVORY (mm)	FARBA DVIEROK	OBJEDNÁVACIE ČÍSLO
Lux 669.24	Nástenný rozvádzač	24	18 x Ø 22 10 x Ø 36	priehľadná	18800153.00
Lux 669/0/.24				biela	18800193.00

Upevňovacie otvory (š x v) 288 x 230 mm

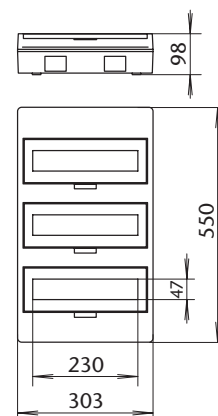


Lux 670.36

100 A max. PS IK 05 400 V 1

TYP	NÁZOV	POČET MODULOV	PREDZNAČENÉ OTVORY (mm)	FARBA DVIEROK	OBJEDNÁVACIE ČÍSLO
Lux 670.36	Nástenný rozvádzač	36	18 x Ø 22 10 x Ø 36	priehľadná	18800969.00

Upevňovacie otvory (š x v) 288 x 230 mm



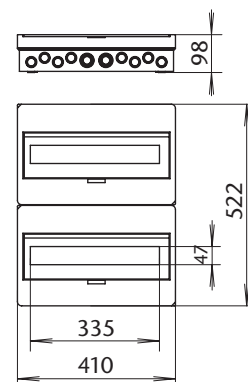
Lux 654/0/.36

Lux 654.36

100 A max. PS IK 05 400 V 1

TYP	NÁZOV	POČET MODULOV	PREDZNAČENÉ OTVORY (mm)	FARBA DVIEROK	OBJEDNÁVACIE ČÍSLO
Lux 654.36	Nástenný rozvádzač	36	20 x Ø 22/28 4x Ø 36	priehľadná	18800159.00
Lux 654/0/.36				biela	18800194.00

Upevňovacie otvory (š x v) 340 x 192 mm  
Predznačené otvory na zadnej stene 24 x Ø 22/28)



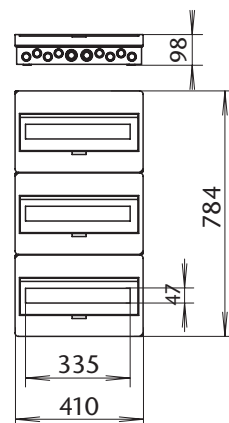
Lux 671/0/.54

Lux 671.54

100 A max. PS IK 05 400 V 1

TYP	NÁZOV	POČET MODULOV	PREDZNAČENÉ OTVORY (mm)	FARBA DVIEROK	OBJEDNÁVACIE ČÍSLO
Lux 671.54	Nástenný rozvádzač	54	20 x Ø 22/28 4x Ø 36	priehľadná	18800160.00
Lux 671/0/.54				biela	18800195.00

Upevňovacie otvory (š x v) 340 x 192 mm  
Predznačené otvory na zadnej stene 36 x Ø 22/28

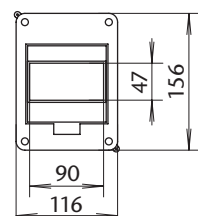




Lux 643/0/1.05 Lux 643/1.05

TYP	NÁZOV	POČET MODULOV	PREDZNAČENÉ OTVORY (mm)	FARBA DVIEROK	OBJEDNÁVACIE ČÍSLO
Lux 643/1.05	Zapustený rozdávčača	5	2 x Ø 25	priehľadná	18800154.00
Lux 643/0/1.05				biela	18800184.00

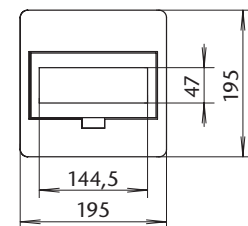
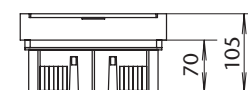
Upevňovacie otvory (š x v) 72 x 112 mm



Lux 645/0/1.08 Lux 645/1.08

TYP	NÁZOV	POČET MODULOV	PREDZNAČENÉ OTVORY (mm)	FARBA DVIEROK	OBJEDNÁVACIE ČÍSLO
Lux 645/1.08	Zapustený rozdávčača	8	4 x Ø 29	priehľadná	18800155.00
Lux 645/0/1.08				biela	18800185.00

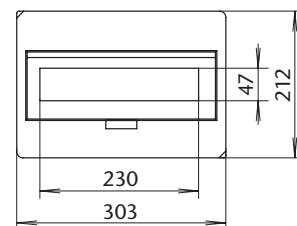
Upevňovacie otvory (š x v) 140 x 140 mm



Lux 621/0/1.12 Lux 621/1.12

TYP	NÁZOV	POČET MODULOV	PREDZNAČENÉ OTVORY (mm)	FARBA DVIEROK	OBJEDNÁVACIE ČÍSLO
Lux 621/1.12	Zapustený rozdávčača	12	4 x Ø 29	priehľadná	18800156.00
Lux 621/0/1.12				biela	18800186.00

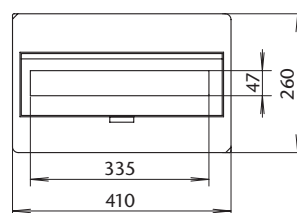
Upevňovacie otvory (š x v) 260 x 142 mm



Lux 649/0/1.18 Lux 649/1.18

TYP	NÁZOV	POČET MODULOV	PREDZNAČENÉ OTVORY (mm)	FARBA DVIEROK	OBJEDNÁVACIE ČÍSLO
Lux 649/1.18	Zapustený rozdávčača	18	12 x Ø 29	priehľadná	18800157.00
Lux 649/0/1.18				biela	18800187.00

Upevňovacie otvory (š x v) 340 x 192 mm  
Predznačené otvory na zadnej stene 12 x Ø 22/ 28



PS Polystyrén

IK 05 Mechanická odolnosť

400 V Menovité napätie

1 Počet ks v balení



# Zapustené rozvádzače Lux - IP 40



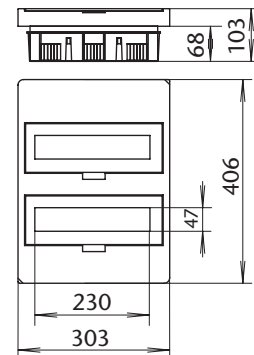
Lux 655/0/1.24

Lux 655/1.24

100 A max. PS IK 05 400 V 1

Typ	Názov	Počet modulov	Predznačené otvory (mm)	Farba dvierok	Objednávacie číslo
Lux 655/1.24	Zapustený rozvádzač	24	16 x Ø 29	priehľadná	18800158.00
Lux 655/0/1.24				biela	18800188.00

Upevňovacie otvory (š x v) 288 x 230 mm



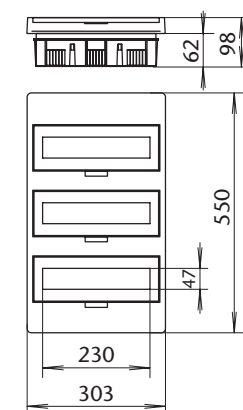
Lux 657/0/1.36

Lux 657/1.36

100 A max. PS IK 05 400 V 1

Typ	Názov	Počet modulov	Predznačené otvory (mm)	Farba dvierok	Objednávacie číslo
Lux 657/1.36	Zapustený rozvádzač	36	24 x Ø 29	priehľadná	18800731.00
Lux 657/0/1.36				biela	18800874.00

Upevňovacie otvory (š x v) 288 x 230 mm



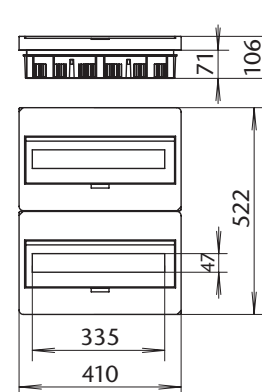
Lux 653/0/1.36

Lux 653/1.36

100 A max. PS IK 05 400 V 1

Typ	Názov	Počet modulov	Predznačené otvory (mm)	Farba dvierok	Objednávacie číslo
Lux 653/1.36	Zapustený rozvádzač	36	24 x Ø 29	priehľadná	18800905.00
Lux 653/0/1.36				biela	18800321.00

Upevňovacie otvory (š x v) 340 x 192 mm  
Predznačené otvory na zadnej stene 24 x Ø 22/28)



# Nástenné rozvádzače

## Orava Plus - IP 55



 60 A max.

Celkový max. prúd rozvádzača 60 A

 100 A max.

Celkový max. prúd rozvádzača 100 A



Orava Plus 612.05

 60 A max.

 ABS

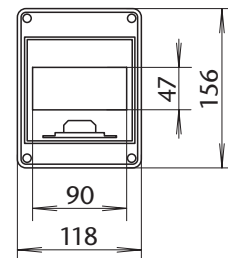
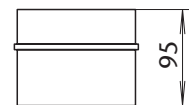
 IK 07

 400 V

 1

TYP	NÁZOV	POČET MODULOV	PREDZNAČENÉ OTVORY (mm)	FARBA DVIEROK	OBJEDNÁVACIE ČÍSLO
Orava Plus 612.05	Nástenný rozvádzač	5	6 x Ø 15/23/30	priehľadná	18801760.00

Upevňovacie otvory (š x v) 72 x 112 mm



Orava Plus 616.09

 60 A max.

 ABS

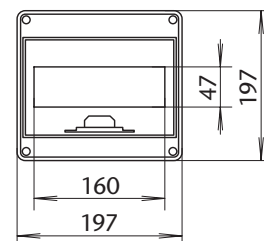
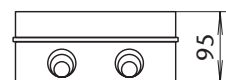
 IK 07

 400 V

 1

TYP	NÁZOV	POČET MODULOV	PREDZNAČENÉ OTVORY (mm)	FARBA DVIEROK	OBJEDNÁVACIE ČÍSLO
Orava Plus 616.09	Nástenný rozvádzač	9	8 x Ø 15/23/30	priehľadná	18801761.00

Upevňovacie otvory (š x v) 140 x 140 mm



Orava Plus 620.13

 100 A max.

 ABS

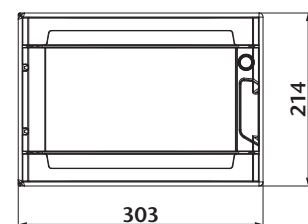
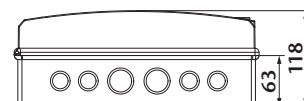
 IK 07

 400 V

 1

TYP	NÁZOV	POČET MODULOV	PREDZNAČENÉ OTVORY (mm)	FARBA DVIEROK	OBJEDNÁVACIE ČÍSLO
Orava Plus 620.13	Nástenný rozvádzač	13	8 x Ø 22/28 4 x Ø 22/28/36	priehľadná	18801762.00

Upevňovacie otvory (š x v) 260 x 142 mm



Orava Plus 624.19

 100 A max.

 ABS

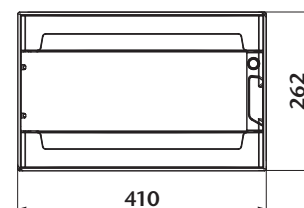
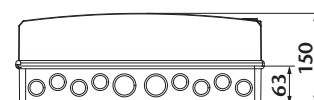
 IK 07

 400 V

 1

TYP	NÁZOV	POČET MODULOV	PREDZNAČENÉ OTVORY (mm)	FARBA DVIEROK	OBJEDNÁVACIE ČÍSLO
Orava Plus 624.19	Nástenný rozvádzač	19	8 x Ø 22/28 4 x Ø 22/28/36	priehľadná	18801763.00

Upevňovacie otvory (š x v) 340 x 192 mm  
Predznačené otvory na zadnej stene 12 x Ø 22/ 28



ABS ABS

IK 07 Mechanická odolnosť

400 V Menovité napätie

1 Počet ks v balení



# Nástenné rozvádzače Orava Plus - IP 55

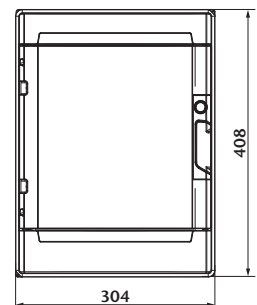
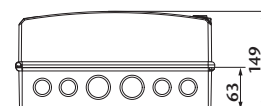


Orava Plus 628.26



TYP	NÁZOV	POČET MODULOV	PREDZNAČENÉ OTVORY (mm)	FARBA DVIEROK	OBJEDNÁVACIE ČÍSLO
Orava Plus 628.26	Nástenný rozvádzač	26	8 x Ø 22 10 x Ø 22/36	priehľadná	18801764.00

Upevňovacie otvory (š x v) 288 x 230 mm

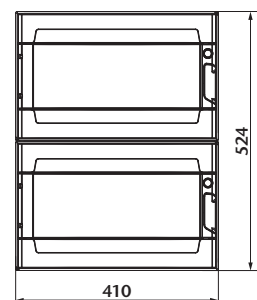
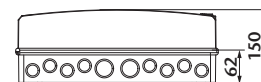


Orava Plus 632.38



TYP	NÁZOV	POČET MODULOV	PREDZNAČENÉ OTVORY (mm)	FARBA DVIEROK	OBJEDNÁVACIE ČÍSLO
Orava Plus 632.38	Nástenný rozvádzač	38	16 x Ø 22/28 4 x Ø 22/28/36	priehľadná	18801765.00

Upevňovacie otvory (š x v) 288 x 230 mm

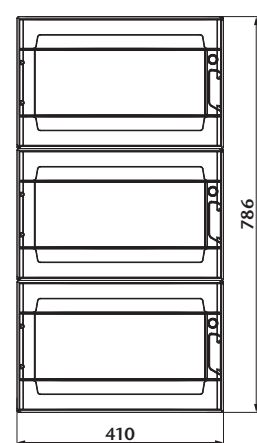
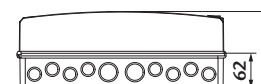


Orava Plus 634.57



TYP	NÁZOV	POČET MODULOV	PREDZNAČENÉ OTVORY (mm)	FARBA DVIEROK	OBJEDNÁVACIE ČÍSLO
Orava Plus 634.57	Nástenný rozvádzač	57	16 x Ø 22/28 4 x Ø 22/28/36	priehľadná	18801766.00

Upevňovacie otvory (š x v) 340 x 192 mm  
Predznačené otvory na zadnej stene 24 x Ø 22/28)





Dvierka na rozvádzače Lux  
prevedenie priehľadné

TYP	NÁZOV	TYP ROZVÁDZAČA	FARBA DVIEROK	OBJEDNÁVACIE ČÍSLO
066102-00	Dvierka Lux 5 D	661.05	priehľadná	18801296.00
		643/1.05		
066302-00	Dvierka Lux 8 D	663.08	priehľadná	18801298.00
		645/1.08		
066502-00	Dvierka Lux 12 D	665.12, 621/1.12	priehľadná	18801300.00
		669.24, 665/1.24		
		670.36, 657/1.36		
066702-00	Dvierka Lux 18 D	667.18, 649/1.18	priehľadná	18801302.00
		654.36, 653/1.36		
		671.54		



Dvierka na rozvádzače Lux  
prevedenie biele

TYP	NÁZOV	TYP ROZVÁDZAČA	FARBA DVIEROK	OBJEDNÁVACIE ČÍSLO
066102-01	Dvierka Lux 5 B	661/0/1.05	biela	18801297.00
		643/0/1.05		
066302-01	Dvierka Lux 8 B	663./0/08	biela	18801299.00
		645/0/1.08		
066502-01	Dvierka Lux 12 B	665/0/.12, 621/0/1.12	biela	18801301.00
		669/0/.24, 665/0/1.24		
		657/0/1.36		
066702-01	Dvierka Lux 18 B	667/0/.18, 649/0/1.18	biela	18801303.00
		654/0/.36, 653/0/1.36		
		671/0/.54		



Dvierka na rozvádzače Orava Plus  
prevedenie priehľadné

TYP	NÁZOV	TYP ROZVÁDZAČA	FARBA DVIEROK	OBJEDNÁVACIE ČÍSLO
1901-02-01	Dvierka Orava Plus 5	612.05	priehľadná	18801875.00
1911-03-01	Dvierka Orava Plus 9	616.09	priehľadná	18801876.00
1904-02-01	Dvierka Orava Plus 13	620.13	priehľadná	18801877.00
1905-03-01	Dvierka Orava Plus 19	624.19	priehľadná	18801879.00
		632.38		
		634.57		
1906-02-01	Dvierka Orava Plus 26	628.26	priehľadná	18801878.00



Zámok Orava Plus U 090  
Obj. číslo: 18801776.00

Použitie pre typy:  
620.13  
624.19  
628.26  
632.38  
634.37



Skrutka na Orava Plus 061904 - 00  
Obj. číslo: 18801304.00

Použitie pre typy:  
620.13  
624.19  
628.26  
632.38  
634.37



## Rozdávčače ACQUA

Prázdné rozdávčačové skrine ACQUA na NN rozdávčače podľa STN EN 62208 (ďalej len ROZDÁVČAČE) pozostávajú z piatich typov škatúľ vyrobených z bezhalogénového materiálu s priehľadnými dvierkami a sú vhodné pre interierové aj exteriérové použitie.

- ° počet modulov: 4, 8, 12, 26, 42
- ° odolnosť v skúške žeravým drôtom 650°C;
- ° škatule sa dodávajú s nulovým a PE mostíkom, bez kovovej zámky;
- ° stupeň samozhášania: HB (UL 94);

## Technická špecifikácia

SÉRIA	NÁZOV	MATERIÁL	KRYTIE	MECHANICKÁ ODOLNOSŤ	TEPLOTA OKOLIA °C	MONTÁŽ NA NEHORLAVÝ PODKLAD TRIEDY A	MONTÁŽ NA HORLAVÝ PODKLAD
ACQUA	Nástenné rozdávčače	ABC (bezhalogénový)	IP 65	IK 08	-25 až 85	bez podložky	nutná tepelnoizolačná podložka



ACQUA 3904 - T

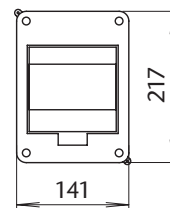
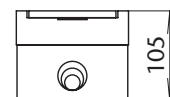


IK 08



TYP	NÁZOV	POČET MODULOV	PREDZNAČENÉ OTVORY (mm)	FARBA DVIEROK	OBJEDNÁVACIE ČÍSLO
Acqua 3904 - T	Nástenný rozdávčač	4	2 x Ø 32/40	priehľadná	10008530.00

Upevňovacie otvory (š x v) 70 x 170 mm



ACQUA 3908 - T

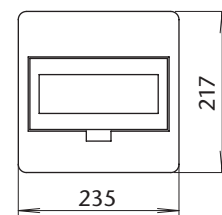
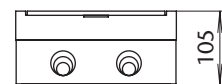


IK 08



TYP	NÁZOV	POČET MODULOV	PREDZNAČENÉ OTVORY (mm)	FARBA DVIEROK	OBJEDNÁVACIE ČÍSLO
Acqua 3908 - T	Nástenný rozdávčač	8	6 x Ø 32/40	priehľadná	10008532.00

Upevňovacie otvory (š x v) 157 x 170 mm



ACQUA 3912 - T

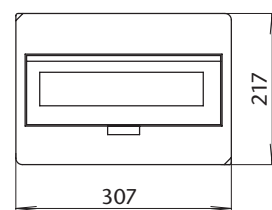
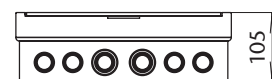


IK 08



TYP	NÁZOV	POČET MODULOV	PREDZNAČENÉ OTVORY (mm)	FARBA DVIEROK	OBJEDNÁVACIE ČÍSLO
Acqua 3912 - T	Nástenný rozdávčač	12	6 x Ø 32/40	priehľadná	10008534.00

Upevňovacie otvory (š x v) 230 x 170 mm



**IK 08**

Mechanická odolnosť



Počet ks v balení



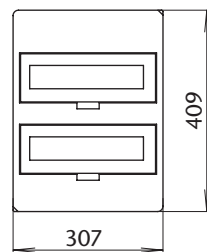
# Nástenné rozvádzače

## ACQUA - IP 65

**ACQUA 3926 - T****ABS HF****IK 08**

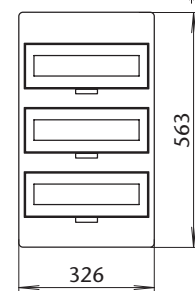
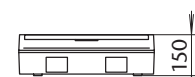
TYP	NÁZOV	POČET MODULOV	PREDZNAČENÉ OTVORY (mm)	FARBA DVIEROK	OBJEDNÁVACIE ČÍSLO
Acqua 3926 - T	Nástenný rozvádzač	26	2 x Ø 25/32/40/50 4 x Ø 25/32/40 4 x Ø 16/20	priehľadná	10008536.00

Upevňovacie otvory (š x v) 240 x 350 mm

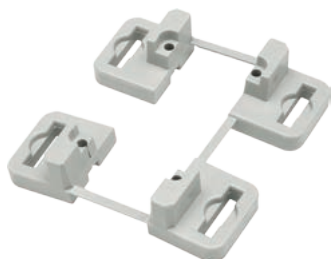
**ACQUA 3942 - T****ABS HF****IK 08**

TYP	NÁZOV	POČET MODULOV	PREDZNAČENÉ OTVORY (mm)	FARBA DVIEROK	OBJEDNÁVACIE ČÍSLO
Acqua 3942 - T	Nástenný rozvádzač	42	Na bokoch: 4xØ25/32/40 4xØ16/20 Na vrchu a dole: 2xØ25/32/40/50 4xØ25/32/40 4xØ16/20	priehľadná	10008538.00

Upevňovacie otvory (š x v) 180 x 462 mm

**Kovový zámok 3900**

NÁZOV A TYP	POUŽITIE PRE TYPY
Kovový zámok 3900	3904 - T
PE mostík RG-12	3908 - T
	3912 - T
Nulový mostík SPTA-12	3926 - T
Príchytky na stenu 3910	3942 - T

**PE mostík RG-12**  
Obj. číslo: 10008707.00**Príchytky na stenu 3910****Nulový mostík SPTA-12**  
Obj. číslo: 10008659.00



Zriadenie alebo rekonštrukcia merania spotreby elektrickej energie musí zodpovedať podmienkam a štandardom príslušnej distribučnej spoločnosti.

Pre dodržanie požiadaviek na RE je nutné určiť pôsobnosť miestnej distribučnej spoločnosti:

Stredoslovenská energetika a.s. Žilina (SSE)

Západoslovenská energetika a.s. Bratislava (ZSE)

Východoslovenská distribučná a.s. Košice (VSD)

Všeobecnou požiadavkou distribučných energetických spoločností je umiestnenie merania na verejne prístupnom mieste. Nami ponúkané rozvádzače RE sú stacionárne, takej

konštrukcie, aby sa mohli montovať do oplotenia, do piliera alebo na vonkajšiu stenu objektu.

Skrine RE rozvádzačov sú odolné voči poveternostným vplyvom a majú krytie IP 44. Rozvádzače je možné inštalovať tak vo vonkajšom, ako aj vo vnútornom priestore a sú určené pre použitie znalými osobami. Typ konštrukcie podľa STN EN 61439-1 čl.8.5. Druh prístroja istiaceho pred skratom je definovaný podľa pripojovacích podmienok jednotlivých distribučných spoločností. Rozvádzače RE sú určené na inštaláciu jednopólových aj viacpólových prístrojov – DBO typu B podľa STN EN 61439-3 čl.3.1.103.

## Technické parametre rozvádzačov

Výrobca:	SEZ DK a.s., Dolný Kubín
Rozvádzač zodpovedá:	STN EN 61439-1, STN EN 61439-3
Druh prúdu:	striedavý 50 Hz
Menovitý prúd:	40 A (RE 1.1, RE 1.3), 63 A (RE 2.3)
Menovité pracovné napätie:	400 V/230 V
Menovité izolačné napätie:	660 V
Skratová odolnosť:	10 kA
Stupeň ochrany krytom:	IP 44, IP 20 po otvorení dvierok
Mechanická odolnosť:	IK 10
Druh uzemnenia sietí:	sieť s uzemneným neutrálnym bodom (TN-C, TN-C-S, TN-S)
Stupeň znečistenia (podľa STN EN 60664-1:2008):	č.1
Materiál skrine:	tvrdý polyester
Uzatváranie dverí:	rozdávzačový zámok - štvorhran 6x6 mm
Rozmery:	264 x 570 x 250 mm (RE 1.1, RE 1.3) 400 x 570 x 250 mm (RE 2.3)
Hmotnosť:	8,85 kg (RE 1.1, RE 1.3) 11,65 kg (RE 2.3)
Súbor podmienok prostredia:	prostredie B podľa STN EN 61439-1
Elektromagnetická kompatibilita (EMC):	rozdávzač bez vstavaných elektronických obvodov
Vonkajšia konštrukcia:	krytý rozvádzač
Ochranné opatrenia na ochranu osôb:	ochrana pred dotykom živých častí – dvojité izolácia ochrana neživých častí pred nebezpečným dotykovým napätím – samočinným odpojením napájania

## Konštrukčný materiál skriň pre RE rozvádzače:

Pri výrobe skriň elektromerových rozvádzačov spoločnosti SEZ DK a.s. je používaná lisovacia hmota:

„GRP“ = koniec hrdzaveniu a opakovanému natieraniu skriň. Hmota GRP je polyester plnený skleneným vláknom 28%, vytvrdený tlakom a teplotou v uzavretej forme. Výlisky si zachovávajú svoj tvar a funkčnosť aj pri dlhodobom pôsobení poveternostných vplyvom.

Preukázaná životnosť skriň z materiálu GRP je viac ako 30 rokov. Výlisky z GRP sú voči poveternostným vplyvom odolné a stále v tom zmysle, že pôsobením ÚV žiarenia, vzdušnej vlhkosti a smogu nevzniká korózia vedúca k ich zlyhaniu, alebo k poškodeniu skrine. Poruchy funkčnosti výrobkov z GRP nespôsobuje ani prudké striedanie teplôt.

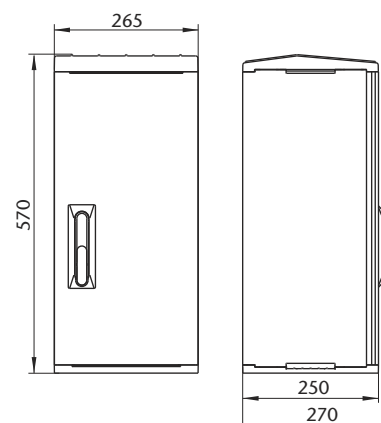
## JEDNOTARIFNÉ MERANIE

TYPOVÉ OZNAČENIE	ŠPECIFIKÁCIA
RE 1.1	Jednofázové, $I_{max.} = 40$ A pre oblasti SSE, ZSE, VSD
RE 1.3	Trojfázové, $I_{max.} = 40$ A pre oblasti SSE, ZSE, VSD

V elektromerových rozvádzačoch RE 1.1, RE 1.3 s  $I_{max.} = 40$  A sú vnútorné prepojenia urobené Cu vodičom 6 mm<sup>2</sup>. Prívod aj vývod možno realizovať vodičmi Cu, Al do prierezu 16 mm<sup>2</sup>.



RE 1.x



## DVOJTARIFNÉ MERANIE

TYPOVÉ OZNAČENIE	ŠPECIFIKÁCIA
RE 2.3.1 P0	Trojfázové, $I_{max.} = 63$ A pre oblasť SSE s jedným relé pre ovládanie, napr. elektrického ohrievača vody.
RE 2.3.2 P0	Trojfázové, $I_{max.} = 63$ A pre oblasť SSE s dvoma relé pre ovládanie, napr. elektrického ohrievača vody a vykurovania.
RE 2.3.1 P1	Trojfázové, $I_{max.} = 63$ A pre oblasť ZSE s možnosťou ovládania jedného elektrického obvodu, napr. elektrického ohrievača vody.
RE 2.3.2 P1	Trojfázové, $I_{max.} = 63$ A pre oblasť ZSE s možnosťou ovládania dvoch el. obvodov, napr. elektrického ohrievača vody a vykurovania.
RE 2.3.1 P2	Trojfázové, $I_{max.} = 63$ A pre oblasť VSD s možnosťou ovládania jedného elektrického obvodu, napr. elektrického ohrievača vody.
RE 2.3.2 P2	Trojfázové, $I_{max.} = 63$ A pre oblasť VSD s možnosťou ovládania dvoch elektrických obvodov, napr. elektrického ohrievača vody a vykurovania.

V elektromerových rozvádzačoch RE 2.3 s  $I_{max.} = 63$  A sú vnútorné prepojenia urobené Cu vodičom 10 mm<sup>2</sup>. Prívod aj vývod možno realizovať vodičmi Cu, Al do prierezu 25 mm<sup>2</sup>.



RE 2.3.x

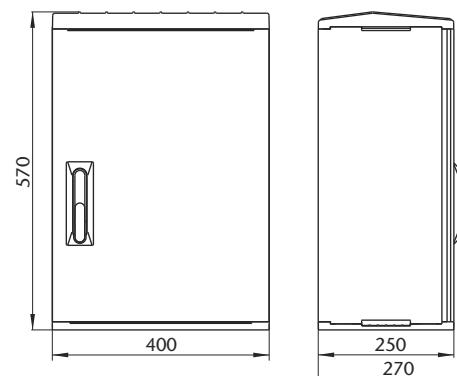
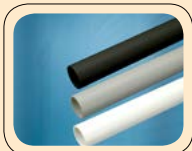


Foto je len ilustračné, elektromerové rozvádzače sa dodávajú bez ističov. Na želanie zákazníka je možné dodať ich s ističmi a aj s príslušnými ovládacími relé.



**SEZ**  
DOLNÝ KUBÍN

portfólio produktov



## **K1** PRIEMYSELNÉ ZÁSUVKY A VIDLICE

### **K1.1** ZÁSUVKOVÉ ROZVODNICE A BUBNY

## **K2** DOMOVÉ SPÍNAČE A ZÁSUVKY

## **K3** SVORNICE A SVORKOVNICE

## **K4** INŠTALAČNÉ ŠKATULE A VÝVODKY

## **K5** UKONČOVACIE PRVKY

## **K6** KONCOVÉ SPÍNAČE

## **K8** KERAMICKÉ OBJÍMKY A SVIETIDLÁ

## **K9** NÁSTENNÉ A ZAPUSTENÉ ROZVÁDZAČE

## **K10** ELEKTROINŠTALAČNÉ RÚRKY



**SEZ**  
DOLNÝ KUBÍN

---

SPÁJAME ENERGIU

---

[www.sez.sk](http://www.sez.sk)



[www.gost.ru](http://www.gost.ru)



[www.cenelec.org](http://www.cenelec.org)



[www.sgs.com](http://www.sgs.com)

**Výrobca:**

SEZ DK a. s., M. R. Štefánika 1831/46, 026 19 Dolný Kubín, SR  
Tel.: +421 43 5809 226; +421 43 5809 258; Fax: +421 43 5809 503  
e-mail: [odbyt@sez.biz](mailto:odbyt@sez.biz)

**Zastúpenie pre Českú republiku:**

SEZ DK-CZ s. r. o., Řeznická 1486/5, 110 00 Praha 1, ČR  
Tel.: +420 775 434 467; +420 605 941 117; +420 775 440 713  
e-mail: [prodej@sezdk.cz](mailto:prodej@sezdk.cz)