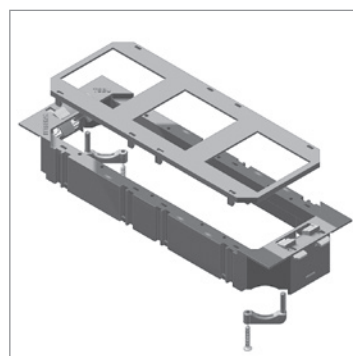
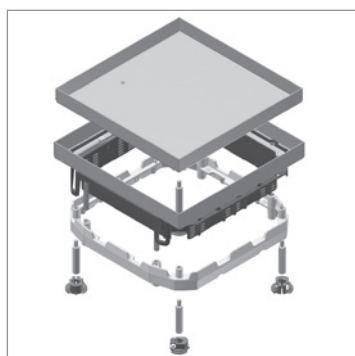
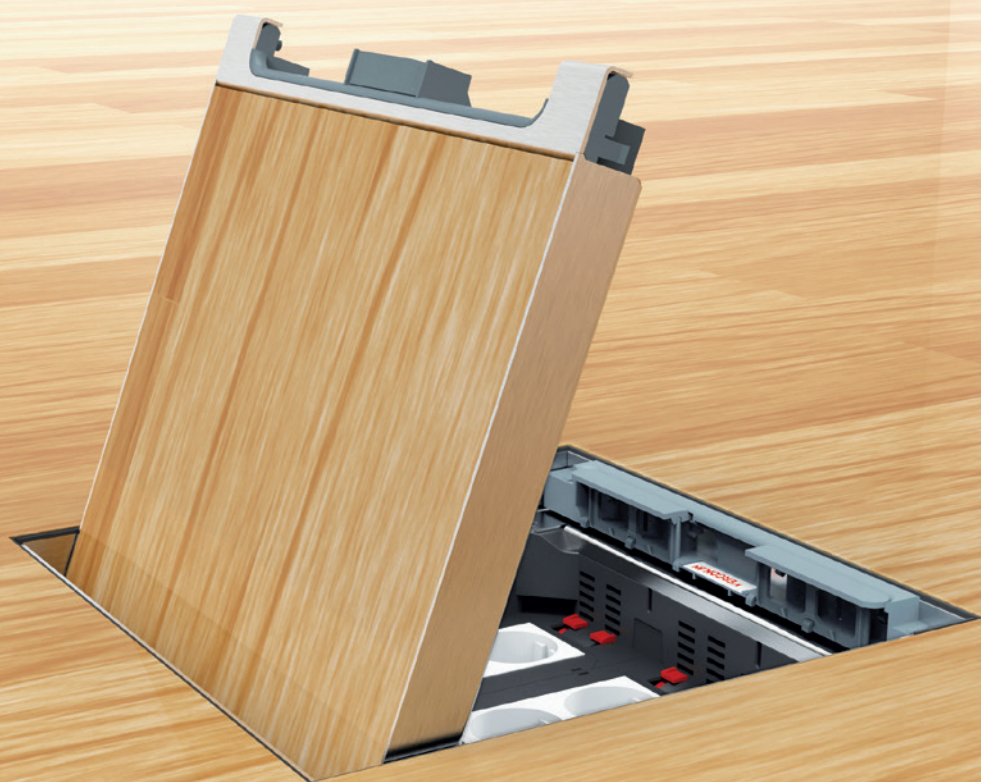




# PODLAHOVÉ INSTALACE S PŘÍSLUŠENSTVÍM



... a ještě mnohem víc



**KONTAKTY:**

HL system, s. r. o.  
Všechromy 77  
251 63 Strančice  
tel.: +420 323 603 044  
mail: office@hlsystem.cz  
www.hlsystem.cz

OTEVÍRACÍ DOBA: Pondělí – Čtvrtek: 7:30 – 16:30  
Pátek 7:30 – 14:00

**TECHNICKÁ PODPORA**

+420 602 589 841, +420 730 871 221  
+420 323 603 240  
poptavky@hlsystem.cz



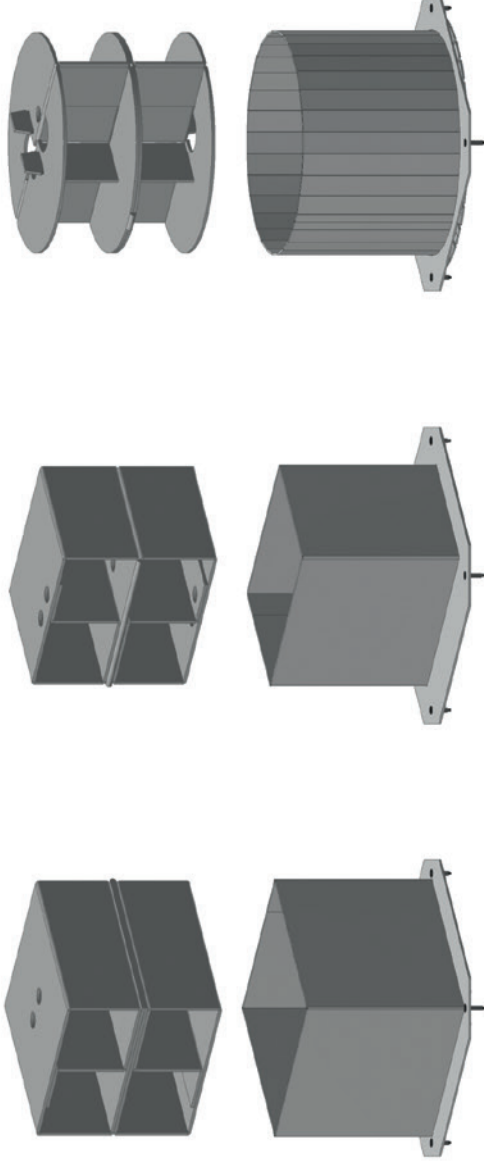
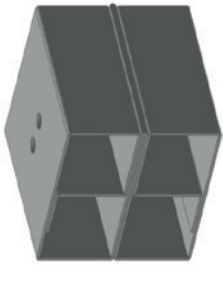
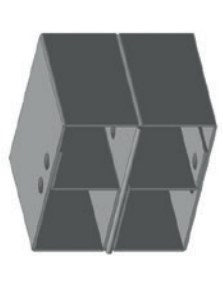
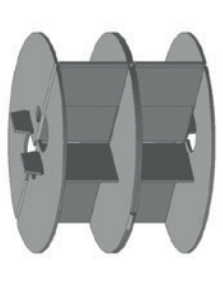

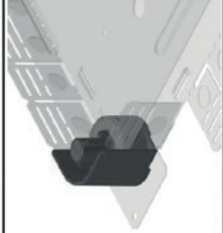
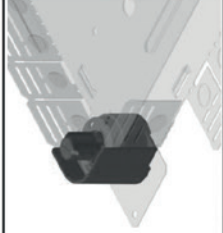
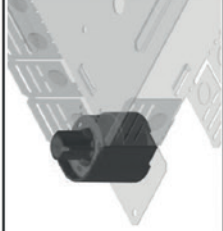
ISO9001



**OBSAH**

|             |  | str. |
|-------------|--|------|
|             | PŘEHLEDOVÉ TABULKY   | 3    |
| HL PK28     | Podlahový kanál  | 6    |
| HL PK38     | Podlahový kanál  | 6    |
| HL PK48     | Podlahový kanál  | 7    |
| HL VPK      | Víko   | 7    |
| HL SPK      | Spojka   | 7    |
| Vg-NEO      | Univerzální podlahový box                                  | 8    |
| Vg-VEVV     | Element pro NEO box  | 8    |
| Vg-VERV     | Element kulatý pro NEO box                                 | 9    |
| Vg-BDVKK2   | Víko protahovací krabice - obdélníkové                     | 9    |
| Vg-BDVKK3   | Víko protahovací krabice - obdélníkové                     | 10   |
| Vg-BDRKK3   | Víko protahovací krabice - kulaté                          | 11   |
| Vg-KDVKK2   | Víko přístrojové podlahové krabice - obdélníkové           | 12   |
| Vg-KDVKK3   | Víko přístrojové podlahové krabice - čtvercové             | 13   |
| Vg-KDRKK3   | Víko přístrojové podlahové krabice - kulaté                | 14   |
| Vg-KDVIRK2  | Víko přístrojové podlahové krabice - obdélníkové s rámem   | 15   |
| Vg-KDVIRK3  | Víko přístrojové podlahové krabice - čtvercové s rámem     | 15   |
| Vg-KDVIT2   | Víko přístrojové podlahové krabice - obdélníkové, nerez    | 16   |
| Vg-KDVIT3   | Víko přístrojové podlahové krabice - čtvercové, nerez      | 16   |
| Vg-BDVITWD2 | Víko protahovací krabice - obdélníkové, voděodolné         | 17   |
| Vg-BDVITWD3 | Víko protahovací krabice - čtvercové, voděodolné           | 17   |
| Vg-BDRITWD3 | Víko protahovací krabice - kulaté, voděodolné              | 18   |
| Vg-KDVITWD3 | Víko přístrojové podlahové krabice - čtvercové, voděodolné | 18   |
| Vg-DVITWD3  | Víko podlahové krabice - čtvercové, voděodolné             | 19   |
| Vg-DRITWD3  | Víko podlahové krabice - kulaté, voděodolné                | 19   |
| Vg-KUWDT    | Tubusový kabelový vývod                                    | 20   |
| Vg-NEOT     | Vyztužovací hliníkový rám                                  | 20   |
| Vg-NEOAVT   | Aparát pro prodlužovací matku                              | 20   |
| Vg-AM       | Prodlužovací matka   | 21   |
| Vg-OHE      | Kartonová výplň  | 21   |
| Vg-TSBU     | Přístrojová vanička  | 21   |
| Vg-TSBU45   | Přístrojová vanička 45                                     | 22   |
| Vg-TSBU50   | Přístrojová vanička 50                                     | 22   |
| Vg-TSBUD    | Přístrojová vanička pro šikmou montáž přístrojů            | 23   |
| Vg-ADPU     | Příslušenství pro Vg-TSBU                                  | 23   |
| Vg-ADPUB    | Spodní adaptér instalační vaničky pro Vg-TSBU              | 24   |
| Vg-ADSU     | Záslepka   | 24   |
| Vg-SSBU     | Přepážka k Vg-TSBU   | 24   |
| Vg-IDP      | Upevňující deska k Vg-ADPU                                 | 25   |
| Vg-TSBL     | Adaptér pro boční montáž                                   | 25   |
| Vg-TSBCL    | Přístrojová vanička pro montáž sponkami                    | 26   |
| Vg-ADPCL    | Zákryt přístrojové vaničky Vg-TSBCL                        | 26   |
| Vg-SSBCL    | Dělicí přepážka pro přístrojovou vaničku Vg-TSBCL          | 26   |
| Vg-TSB      | Přístrojová vanička  | 27   |
| Vg-ADP      | Zákryt přístrojové vaničky                                 | 27   |
| Vg-SSB      | Dělicí přepážka do přístrojové vaničky Vg-TSB              | 27   |
| Vg-ADSR     | Kulaté víčko   | 28   |
| Vg-ADSV     | Obdélníkové víčko  | 28   |
| Vg-GBP      | Záslepka   | 28   |
| Vg-TSBCAT6  | Přístrojová vanička pro cat. 6                             | 29   |
| Vg-OB       | Přístrojová vanička  | 29   |
| Vg-IBP      | Upevňovací destička pro nosnou vaničku Vg-OB               | 30   |
| Vg-IBPP     | Upevňovací destička pro nosnou vaničku Vg-OB               | 30   |
|             | TECHNICKÉ INFORMACE  | 31   |

**UNIVERZÁLNÍ PODLAHOVÝ SYSTÉM PRO ULOŽENÍ DO BETONOVÉ MAZANINY**

| Popis   | Čtverec<br>s Vg-VEVV3  | Obdélník<br>s Vg-VEVV2  | Kruh<br>s Vg-VERV3   |
|---|--|---|--|
| <p>Typy forem elementu</p>                        |                 |                 |                 |
| <p>Univerzální podlahový box<br/><b>NEO</b></p>  |  <p>28 mm</p> |  <p>38 mm</p> |  <p>48 mm</p> |
| <p>Univerzální výšková stavitelnost,<br/>vstup pro podlahové žláby<br/>nebo trubky</p>  | <p>65 mm - 278 mm</p>  | <p>75 mm - 288 mm</p>   | <p>85 mm - 298 mm</p>  |
| <p>Stavitelná výška</p>   |  |   |  |

**PŘEHLED PODLAHOVÝCH VÍK PRO ULOŽENÍ DO BETONOVÉ MAZANINY PŘÍSLUŠNÝCH PODLAHOVÝCH KRYTIN**

| Druh povrchu                        | Materiál                             | Víko        | Krytí         | Hloubka pro podlahovou krytinu | Popis  | Kód                                    | Příslušenství                                   | Počet elekt. vaniček              |           |   |                                   |
|-------------------------------------|--------------------------------------|-------------|---------------|--------------------------------|--|--|---|-----------------------------------|-----------|---|-----------------------------------|
| Vinyl<br>Epoxy                      | Polypropylen<br>RAL 7011<br>RAL 9011 | Přístrojové | IP 20 (IP30)  | do 12 mm                       | Víko přístrojové krabice - čtvercové                         | Vg-KDVKK3                              | Stavitelná výška pomocí Vg-OHEV3.2 - Vg-OHEV3.5 | max. 3 Vg-TSBU<br>max. 1 Vg-TSBL3 |           |   |                                   |
|                                     |                                      | Protahovací | IP 30         |                                | Víko protahovací krabice - čtvercové                         | Vg-BDVKK3                              |   |                                   |           |   |                                   |
| Dlažba<br>Laminát<br>Broušený beton | Nerez                                | Přístrojové | IP 20 (IP 30) | do 26 mm                       | Víko přístrojové krabice - čtvercové                         | Vg-KDVIIT3                             | Vg-KDWUUDT, Tubus                               | max. 3 Vg-TSBU<br>max. 1 Vg-TSBL3 |           |   |                                   |
|                                     |                                      | Protahovací | IP 53         |                                | Víko protahovací pro dlažbu                                  | Vg-BDVIITWD3                           |   |                                   |           |   |                                   |
|                                     |                                      | Přístrojové | IP 23 (IP 53) |                                | Víko přístrojové krabice - čtvercové, voděodolné, zvýšené IP | Vg-KDVIITWD3                           |   |                                   |           |   |                                   |
|                                     |                                      |             |               |                                | Víko protahovací krabice - čtvercové, voděodolné             | Vg-DVIITWD3                            |   |                                   |           |   |                                   |
|                                     |                                      | Přístrojové | IP 20 (IP30)  |                                | do 12 mm   | Víko přístrojové krabice - obdélníkové |   |                                   | Vg-KDVKK2 | Stavitelná výška pomocí Vg-OHEV2.2 - Vg-OHEV2.5 | max. 2 Vg-TSBU<br>max. 1 Vg-TSBL2 |
|                                     |                                      | Protahovací | IP 30         |                                |  | Víko protahovací krabice - čtvercové   |   |                                   | Vg-BDVKK2 |   |                                   |
| Dlažba<br>Laminát<br>Broušený beton | Nerez                                | Přístrojové | IP 20 (IP30)  | do 26 mm                       | Víko přístrojové krabice - obdélníkové                       | Vg-KDVIIT2                             | max. 2 Vg-TSBU<br>max. 1 Vg-TSBL2               |                                   |           |   |                                   |
|                                     |                                      | Protahovací | IP 53         |                                | Víko protahovací pro dlažbu                                  | Vg-BDVIITWD2                           |   |                                   |           |   |                                   |
| Koberec<br>Vinyl                    | Polypropylen<br>RAL 7011<br>RAL 9011 | Přístrojové | IP 20 (IP30)  | do 12 mm                       | Víko přístrojové krabice - kruhové                           | Vg-KDRKK3                              | Stavitelná výška pomocí Vg-OHEV3.2 - Vg-OHEV3.5 | max. 3 Vg-TSBU<br>max. 1 Vg-TSBL3 |           |   |                                   |
|                                     |                                      | Protahovací | IP 30         |                                | Víko protahovací krabice - kruhové                           | Vg-BDRKK3                              |   |                                   |           |   |                                   |
| Dlažba<br>Laminát<br>Broušený beton | Nerez                                | Přístrojové | IP 53         | do 26 mm                       | Víko protahovací pro dlažbu                                  | Vg-BDRITWD3                            | Vg-KDWUUDT, Tubus                               | max. 3 Vg-TSBU<br>max. 1 Vg-TSBL3 |           |   |                                   |
|                                     |                                      | Přístrojové | IP 23 (IP 53) |                                | Víko přístrojové krabice - kruhové, voděodolné               | Vg-DRITWD3                             |   |                                   |           |   |                                   |

## PŘEHLED PODLAHOVÝCH VÍK PRO ULOŽENÍ DO ZDVOJENÝCH PODLAH

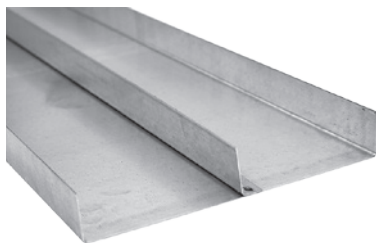
### Podlahová víka

Pro podlahové kanály s hloubkou až do 60 mm.

| Druh povrchu               | Materiál                             | Víko        | Hloubka pro podlahovou krytinu | Popis                                  | Kód        | Otvor pro instalaci | Příslušenství                   | Rozsah svorek |
|----------------------------|--------------------------------------|-------------|--------------------------------|--|------------|---------------------|---------------------------------|---------------|
| Koberec<br>Vlny            | Polypropylen<br>RAL 7011<br>RAL 9011 | Přístrojové | do 12 mm                       | Víko přístrojové krabice - čtvercové   | Vg-KDVKK3  | 270x270 mm          | max. 3 Vg-TSBU, max. 1 Vg-TSBL3 | 3 - 60 mm     |
|                            |                                      |             |                                | Víko přístrojové krabice - obdélníkové | Vg-KDVKK2  | 270x195 mm          | max. 2 Vg-TSBU, max. 1 Vg-TSBL2 |               |
|                            |                                      |             |                                | Víko přístrojové krabice - kruhové     | Vg-KDRKK3  | prům. 330 mm        | max. 3 Vg-TSBU, max. 1 Vg-TSBL3 |               |
|                            |                                      | Protahovací | do 12 mm                       | Víko přístrojové krabice - čtvercové   | Vg-BDVKK3  | 270x270 mm          |                                 |               |
|                            |                                      |             |                                | Víko protahovací krabice - obdélníkové | Vg-BDVKK2  | 270x195 mm          |                                 |               |
|                            |                                      |             |                                | Víko protahovací krabice - kruhové     | Vg-BDRKK3  | prům. 330 mm        |                                 |               |
| Dlažba<br>Dřevo<br>Laminát | Nerez                                | Přístrojové | do 26 mm                       | Víko přístrojové krabice - čtvercové   | Vg-KDVIRK3 | 270x270 mm          | max. 3 Vg-TSBU, max. 1 Vg-TSBL3 |               |
|                            |                                      |             |                                | Víko přístrojové krabice - obdélníkové | Vg-KDVIRK2 | 270x195 mm          | max. 2 Vg-TSBU, max. 1 Vg-TSBL2 |               |

## HL PK28

### Podlahový kanál



2 nebo 3 přihrádky.

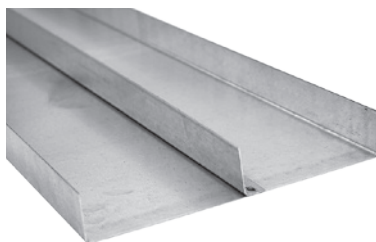
|                 |  |
|-----------------|--|
| Tloušťka plechu | 1 mm   |
| Materiál        | Pozinkováno metodou Sendzimir                        |
| Varianty        | Bez separátoru, 1x separátor (S1), 2x separátor (S2) |

| Kód            | ↑<br>mm | ↔<br>mm | →←<br>mm | ↔<br>mm | 📦 | Jednotka |
|----------------|---------|---------|----------|---------|---|----------|
| HL PK170x28    | 28      | 170     | -        | 2000    | 1 | m        |
| HL PK170x28/S1 | 28      | 170     | -        | 2000    | 1 | m        |
| HL PK170x28/S2 | 28      | 170     | -        | 2000    | 1 | m        |
| HL PK250x28    | 28      | 250     | -        | 2000    | 1 | m        |
| HL PK250x28/S1 | 28      | 250     | -        | 2000    | 1 | m        |
| HL PK250x28/S2 | 28      | 250     | -        | 2000    | 1 | m        |
| HL PK350x28    | 28      | 350     | -        | 2000    | 1 | m        |
| HL PK350x28/S1 | 28      | 350     | -        | 2000    | 1 | m        |
| HL PK350x28/S2 | 28      | 350     | -        | 2000    | 1 | m        |

Na poptávku možno i jiné rozměry.

## HL PK38

### Podlahový kanál



2 nebo 3 přihrádky.

|                 |  |
|-----------------|--|
| Tloušťka plechu | 1 mm   |
| Materiál        | Pozinkováno metodou Sendzimir                        |
| Varianty        | Bez separátoru, 1x separátor (S1), 2x separátor (S2) |

| Kód            | ↑<br>mm | ↔<br>mm | →←<br>mm | ↔<br>mm | 📦 | Jednotka |
|----------------|---------|---------|----------|---------|---|----------|
| HL PK170x38    | 38      | 170     | -        | 2000    | 1 | m        |
| HL PK170x38/S1 | 38      | 170     | -        | 2000    | 1 | m        |
| HL PK170x38/S2 | 38      | 170     | -        | 2000    | 1 | m        |
| HL PK250x38    | 38      | 250     | -        | 2000    | 1 | m        |
| HL PK250x38/S1 | 38      | 250     | -        | 2000    | 1 | m        |
| HL PK250x38/S2 | 38      | 250     | -        | 2000    | 1 | m        |
| HL PK350x38    | 38      | 350     | -        | 2000    | 1 | m        |
| HL PK350x38/S1 | 38      | 350     | -        | 2000    | 1 | m        |
| HL PK350x38/S2 | 38      | 350     | -        | 2000    | 1 | m        |

Na poptávku možno i jiné rozměry.

## HL PK48

### Podlahový kanál



2 nebo 3 přihrádky.

Tloušťka plechu

1 mm

Materiál

Pozinkováno metodou Sendzimir

Varianty

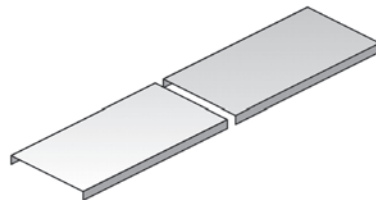
Bez separátoru, 1x separátor (S1), 2x separátor (S2)

| Kód            | ↑<br>mm | ↔<br>mm | ↔<br>mm | ↔<br>mm | ↔<br>mm | ↔<br>mm | Jednotka |
|----------------|---------|---------|---------|---------|---------|---------|----------|
| HL PK170x48    | 48      | 170     | -       | 2000    | 1       | m       |          |
| HL PK170x48/S1 | 48      | 170     | -       | 2000    | 1       | m       |          |
| HL PK170x48/S2 | 48      | 170     | -       | 2000    | 1       | m       |          |
| HL PK250x48    | 48      | 250     | -       | 2000    | 1       | m       |          |
| HL PK250x48/S1 | 48      | 250     | -       | 2000    | 1       | m       |          |
| HL PK250x48/S2 | 48      | 250     | -       | 2000    | 1       | m       |          |
| HL PK350x48    | 48      | 350     | -       | 2000    | 1       | m       |          |
| HL PK350x48/S1 | 48      | 350     | -       | 2000    | 1       | m       |          |
| HL PK350x48/S2 | 48      | 350     | -       | 2000    | 1       | m       |          |

Na poptávku možno i jiné rozměry.

## HL VPK

### Víko



| Kód       | ↑<br>mm | ↔<br>mm | ↔<br>mm | ↔<br>mm | ↔<br>mm | ↔<br>mm | Jednotka |
|-----------|---------|---------|---------|---------|---------|---------|----------|
| HL VPK170 | 2       | 170     | -       | 2000    | 1       | m       |          |
| HL VPK250 | 2       | 250     | -       | 2000    | 1       | m       |          |
| HL VPK350 | 2       | 350     | -       | 2000    | 1       | m       |          |

Na poptávku možno i jiné rozměry.

## HL SPK

### Spojka



| Kód          | ↑<br>mm | ↔<br>mm | ↔<br>mm | ↔<br>mm | ↔<br>mm | ↔<br>mm | Jednotka |
|--------------|---------|---------|---------|---------|---------|---------|----------|
| HL SPK170x28 | 28      | 170     | -       | -       | 1       | ks      |          |
| HL SPK250x28 | 28      | 250     | -       | -       | 1       | ks      |          |
| HL SPK350x28 | 28      | 350     | -       | -       | 1       | ks      |          |
| HL SPK170x38 | 38      | 170     | -       | -       | 1       | ks      |          |
| HL SPK250x38 | 38      | 250     | -       | -       | 1       | ks      |          |
| HL SPK350x38 | 38      | 350     | -       | -       | 1       | ks      |          |
| HL SPK170x48 | 48      | 170     | -       | -       | 1       | ks      |          |
| HL SPK250x48 | 48      | 250     | -       | -       | 1       | ks      |          |
| HL SPK350x48 | 48      | 350     | -       | -       | 1       | ks      |          |

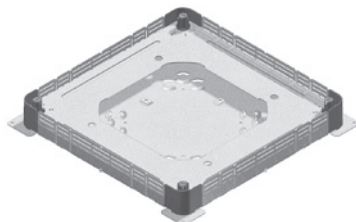
## Vg-NEO

### Univerzální podlahový box

Pro všechny šířky podlahových kanálů a pro obdélníková, čtvercová a kruhová víka.

Standardní povrchová úprava

Pozinkováno metodou Sendzimir



| Kód    | ↑<br>mm | ↔<br>mm | →  ←<br>mm | ↔<br>mm | kg/ks | 📦 | Jednotka |
|--------|---------|---------|------------|---------|-------|---|----------|
| Vg-NEO | 48      | 490     | -          | 490     | 4.150 | 1 | ks       |

Testováno dle EN 50085-2-2 .

Bočnice jsou vybaveny možností propojení elektroinstalačními trubkami průměru 16 mm.

Dodává se s 4 vertifikačními elementy. Spodní deska je opatřena zemnicí svorkou.

Výška boxu je nastavitelná podle výšky podlahového kanálu 28, 38 nebo 48 mm.

Bočnice jsou připraveny pro složení různých šířek podlahových kanálů.

Pro betonáž se doporučuje použít element Vg-VEVV nebo Vg-VERV.

Bočnice indikují minimální výšku betonového potěru .

## Vg-VEVV

### Element pro NEO box



Dodáno s výztužnicemi.

Standardní povrchová úprava

Polypropylen

| Kód      | ↑<br>mm | ↔<br>mm | →  ←<br>mm | ↔<br>mm | kg/ks | 📦  | Jednotka |
|----------|---------|---------|------------|---------|-------|----|----------|
| Vg-VEVV2 | 250     | 190     | -          | 270     | 0.700 | 12 | ks       |
| Vg-VEVV3 | 250     | 270     | -          | 270     | 0.800 | 12 | ks       |

Výška betonové mazaniny: max. 289 mm.

#### Vg-VEVV2: pro obdélníkový set

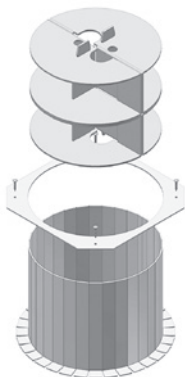
- Vg-BDVKK2
- Vg-KDVKK2
- Vg-KDVIT2
- Vg-KDVIRK2
- Vg-BDVITWD2

#### Vg-VEVV3: pro čtvercový set

- Vg-BDVKK3
- Vg-KDVKK3
- Vg-KDVIT3
- Vg-KDVIRK3
- Vg-BDVITWD3
- Vg-KDVITWD3
- Vg-DVITWD3


## Vg-VERV

### Element kulatý pro NEO box



Standardní povrchová úprava

Polypropylen

| Kód             | ↑<br>mm | ↔<br>mm | → ←<br>mm | ↔<br>mm | kg/ks |  | Jednotka |
|-----------------|---------|---------|-----------|---------|-------|---|----------|
| <b>Vg-VERV3</b> | 250     | 330     | -         | 330     | 0.900 | 1   | ks       |

Výška betonové mazaniny: max. 289 mm.

#### Vg-VERV3: pro kulatý set

- Vg-BDRKK3
- Vg-KDRKK3
- Vg-BDRITWD3

## Vg-BDVKK2

### Víko protahovací krabice - obdélníkové



Barva

Šedá RAL 7011 / Černá RAL 9011

Max. zatížení

1500 N (bodové zatížení)

Max. zatížení

2000 N (plošné zatížení)

Zavřená krabice

IP 30

Výška podlahové krytiny


Max. 12 mm

Tloušťka ocelového plechu

3 mm

Standardní povrchová úprava

Polypropylen

| Kód                     | ↑<br>mm | ↔<br>mm | → ←<br>mm | ↔<br>mm | kg/ks |  | Jednotka |
|-------------------------|---------|---------|-----------|---------|-------|---|----------|
| <b>Vg-BDVKK2.5-7011</b> | -       | 192     | -         | 267     | 1.750 | 6   | ks       |
| <b>Vg-BDVKK2.5-9011</b> | -       | 192     | -         | 267     | 1.750 | 6   | ks       |
| <b>Vg-BDVKK2.8-7011</b> | -       | 192     | -         | 267     | 1.600 | 6   | ks       |
| <b>Vg-BDVKK2.8-9011</b> | -       | 192     | -         | 267     | 1.600 | 6   | ks       |

Testováno dle EN 50085-2-2.

Hloubka podlahové krytiny může být snížena montáží Vg-OHEV2.2, a nebo Vg-OHEV2.5.

- Vg-BDVKK2.5: standard 5 mm
- Vg-BDVKK2.8: standard 8 mm

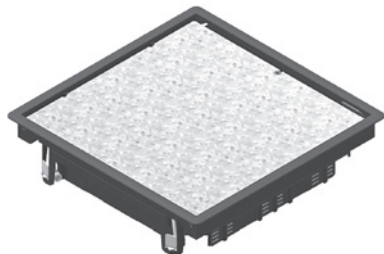
Může být instalována prostřednictvím univerzální svorky v potěru podlahy nebo do zvýšených podlahových panelů.

- montážní otvor 270x95 mm
- upínací rozsah od 3 do 60 mm


Použití pouze pro suché podlahy.

## Vg-BDVKK3

### Víko protahovací krabice - čtvercové



|                             |                                |
|-----------------------------|--------------------------------|
| Barva                       | Šedá RAL 7011 / Černá RAL 9011 |
| Max. zatížení               | 1500 N (bodové zatížení)       |
| Max. zatížení               | 2000 N (plošné zatížení)       |
| Zavřená krabice             | IP 30                          |
| Výška podlahové krytiny     | Max. 12 mm                     |
| Tloušťka ocelového plechu   | 3 mm                           |
| Standardní povrchová úprava | Polypropylen                   |

| Kód                     | ↑<br>mm | ↔<br>mm | ↔<br>mm | ↔<br>mm | kg/ks |  | Jednotka |
|-------------------------|---------|---------|---------|---------|-------|---|----------|
| <b>Vg-BDVKK3.5-7011</b> | -       | 267     | -       | 267     | 2.300 | 6   | ks       |
| <b>Vg-BDVKK3.5-9011</b> | -       | 267     | -       | 267     | 2.300 | 6   | ks       |
| <b>Vg-BDVKK3.8-7011</b> | -       | 267     | -       | 267     | 2.125 | 6   | ks       |
| <b>Vg-BDVKK3.8-9011</b> | -       | 267     | -       | 267     | 2.125 | 6   | ks       |

Testováno dle EN 50085-2-2 .

Hloubka podlahové krytiny může být snížena montáží Vg-OHEV3.2, a nebo Vg-OHEV3.5.

- Vg-BDVKK3.5: standard 5 mm
- Vg-BDVKK3.8: standard 8 mm

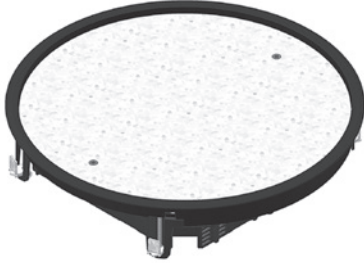
Může být instalována prostřednictvím univerzální svorky v potěru podlahy nebo do zvýšených podlahových panelů.

- montážní otvor 270x270 mm
- upínací rozsah od 3 do 60 mm


Použití pouze pro suché podlahy.

## Vg-BDRKK3

### Víko protahovací krabice - kulaté



|                             |                                |
|-----------------------------|--------------------------------|
| Barva                       | Šedá RAL 7011 / Černá RAL 9011 |
| Max. zatížení               | 1500 N (bodové zatížení)       |
| Max. zatížení               | 2000 N (plošné zatížení)       |
| Zavřená krabice             | IP 30                          |
| Výška podlahové krytiny     | Max. 12 mm                     |
| Tloušťka ocelového plechu   | 3 mm                           |
| Standardní povrchová úprava | Polypropylen                   |

| Kód                     | ↑<br>mm | ↔<br>mm | →  ←<br>mm | ↔<br>mm | kg/ks |  | Jednotka |
|-------------------------|---------|---------|------------|---------|-------|---|----------|
| <b>Vg-BDRKK3.5-7011</b> | -       | 327     | -          | 327     | 2.420 | 6   | ks       |
| <b>Vg-BDRKK3.5-9011</b> | -       | 327     | -          | 327     | 2.420 | 6   | ks       |
| <b>Vg-BDRKK3.8-7011</b> | -       | 327     | -          | 327     | 2.275 | 6   | ks       |
| <b>Vg-BDRKK3.8-9011</b> | -       | 327     | -          | 327     | 2.275 | 6   | ks       |

Testováno dle EN 50085-2-2.

Hloubka podlahové krytiny může být snížena montáží Vg-OHER3.2, a nebo Vg-OHER3.5.

- Vg-BDRKK3.5: standard 5 mm
- Vg-BDRKK3.8: standard 8 mm

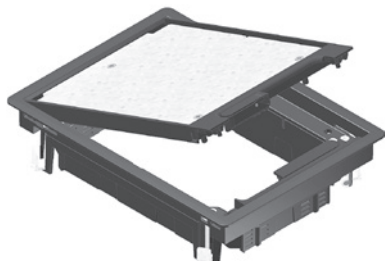
Může být instalována prostřednictvím univerzální svorky v potěru podlahy nebo do zvýšených podlahových panelů.

- montážní otvor 330 mm
- upínací rozsah od 3 do 60 mm

Použití pouze pro suché podlahy.

## Vg-KDVKK2

### Víko přístrojové podlahové krabice - obdélníkové



|                             |                                |
|-----------------------------|--------------------------------|
| Barva                       | Šedá RAL 7011 / Černá RAL 9011 |
| Max. zatížení               | 1500 N (bodové zatížení)       |
| Max. zatížení               | 2000 N (plošné zatížení)       |
| Zapojená krabice            | IP 20                          |
| Zavřená krabice             | IP 30                          |
| Výška podlahové krytiny     | Max. 12 mm                     |
| Tloušťka ocelového plechu   | 3 mm                           |
| Standardní povrchová úprava | Polypropylen                   |

| Kód                     | ↑<br>mm | ↔<br>mm | →←<br>mm | ↔<br>mm | kg/ks |  | Jednotka |
|-------------------------|---------|---------|----------|---------|-------|---|----------|
| <b>Vg-KDVKK2.5-7011</b> | -       | 192     | -        | 267     | 1.650 | 6   | ks       |
| <b>Vg-KDVKK2.5-9011</b> | -       | 192     | -        | 267     | 1.650 | 6   | ks       |
| <b>Vg-KDVKK2.8-7011</b> | -       | 192     | -        | 267     | 1.525 | 6   | ks       |
| <b>Vg-KDVKK2.8-9011</b> | -       | 192     | -        | 267     | 1.525 | 6   | ks       |

Testováno dle EN 50085-2-2.

Podlahová krabice pro 2 instalační krabičky.

Hloubka podlahové krytiny může být snížena montáží Vg-OHEV2.2, a nebo Vg-OHEV2.5.

- Vg-KDVKK2.5: standard 5 mm

- Vg-KDVKK2.8: standard 8 mm

Může být instalována prostřednictvím univerzální svorky v potěru podlahy nebo do zvýšených podlahových panelů.

- montážní otvor 270x195 mm

- upínací rozsah od 3 do 60 mm

Víko je možné instalovat ve 2 směrech.

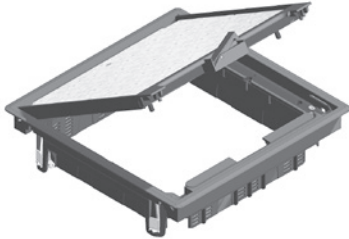
Výklopný kryt je opatřen 1 kabelovým vývodem s integrovanou tlačnou pákou a kabelovým organizátorem.

Výklopný kryt nemusí být uzemněn.


Použití pouze pro suché podlahy.

## Vg-KDVKK3

### Víko přístrojové podlahové krabice - čtvercové



|                             |                                |
|-----------------------------|--------------------------------|
| Barva                       | Šedá RAL 7011 / Černá RAL 9011 |
| Max. zatížení               | 1500 N (bodové zatížení)       |
| Max. zatížení               | 2000 N (plošné zatížení)       |
| Zapojená krabice            | IP 20                          |
| Zavřená krabice             | IP 30                          |
| Výška podlahové krytiny     | Max. 12 mm                     |
| Tloušťka ocelového plechu   | 3 mm                           |
| Standardní povrchová úprava | Polypropylen                   |

| Kód                     | ↑<br>mm | ↔<br>mm | →  ←<br>mm | ↔<br>mm | kg/ks |  | Jednotka |
|-------------------------|---------|---------|------------|---------|-------|---|----------|
| <b>Vg-KDVKK3.5-7011</b> | -       | 267     | -          | 267     | 2.200 | 6   | ks       |
| <b>Vg-KDVKK3.5-9011</b> | -       | 267     | -          | 267     | 2.200 | 6   | ks       |
| <b>Vg-KDVKK3.8-7011</b> | -       | 267     | -          | 267     | 2.050 | 6   | ks       |
| <b>Vg-KDVKK3.8-9011</b> | -       | 267     | -          | 267     | 2.050 | 6   | ks       |

Testováno dle EN 50085-2-2.

Podlahová krabice pro 3 instalační krabičky.

Hloubka podlahové krytiny může být snížena montáží Vg-OHEV3.2, a nebo Vg-OHEV3.5.

- Vg-KDVKK3.5: standard 5 mm
- Vg-KDVKK3.8: standard 8 mm

Může být instalována prostřednictvím univerzální svorky v potěru podlahy nebo do zvýšených podlahových panelů.

- montážní otvor 270x270 mm
- upínací rozsah od 3 do 60 mm

Víko je možné instalovat ve 2 směrech.

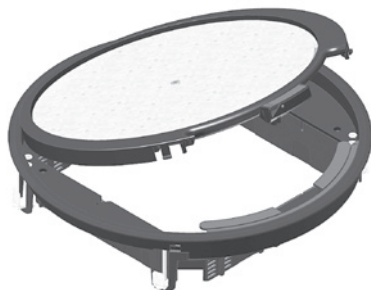
Výklopný kryt je opatřen 2 kabelovými vývody s integrovanou tlačnou pákou a kabelovým organizátorem.

Výklopný kryt nemusí být uzemněn.


Použití pouze pro suché podlahy.

## Vg-KDRKK3

### Víko přístrojové podlahové krabice - kulaté



|                             |                                |
|-----------------------------|--------------------------------|
| Barva                       | Šedá RAL 7011 / Černá RAL 9011 |
| Max. zatížení               | 1500 N (bodové zatížení)       |
| Max. zatížení               | 2000 N (plošné zatížení)       |
| Zapojená krabice            | IP 20                          |
| Zavřená krabice             | IP 30                          |
| Výška podlahové krytiny     | Max. 12 mm                     |
| Tloušťka ocelového plechu   | 3 mm                           |
| Standardní povrchová úprava | Polypropylen                   |

| Kód                     | ↑<br>mm | ↔<br>mm | →  ←<br>mm | ↔<br>mm | kg/ks |  | Jednotka |
|-------------------------|---------|---------|------------|---------|-------|---|----------|
| <b>Vg-KDRKK3.5-7011</b> | -       | 327     | -          | 327     | 2.450 | 6   | ks       |
| <b>Vg-KDRKK3.5-9011</b> | -       | 327     | -          | 327     | 2.450 | 6   | ks       |
| <b>Vg-KDRKK3.8-7011</b> | -       | 327     | -          | 327     | 2.250 | 6   | ks       |
| <b>Vg-KDRKK3.8-9011</b> | -       | 327     | -          | 327     | 2.250 | 6   | ks       |

Testováno dle EN 50085-2-2.

Podlahová krabice pro 3 instalační krabičky.

Hloubka podlahové krytiny může být snížena montáží Vg-OHER3.2, a nebo Vg-OHER3.5.

- Vg-KDRKK3.5: standard 5 mm
- Vg-KDRKK3.8: standard 8 mm

Může být instalována prostřednictvím univerzální svorky v potěru podlahy nebo do zvýšených podlahových panelů.

- montážní otvor 330 mm
- upínací rozsah od 3 do 60 mm

Víko je možné instalovat ve 2 směrech.

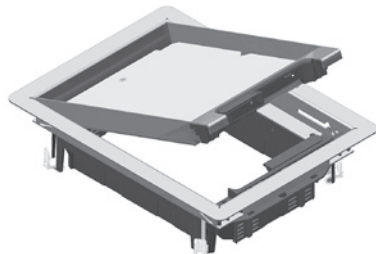
Výklopný kryt je opatřen 2 kabelovými vývody s integrovanou tlačnou pákou a kabelovým organizátorem.

Výklopný kryt nemusí být uzemněn.


Použití pouze pro suché podlahy.

## Vg-KDVIRK2

### Víko přístrojové podlahové krabice - obdélníkové s rámem



|                             |                          |
|-----------------------------|--------------------------|
| Max. zatížení               | 2000 N (bodové zatížení) |
| Max. zatížení               | 3000 N (plošné zatížení) |
| Zapojená krabice            | IP 20                    |
| Zavřená krabice             | IP 30                    |
| Výška podlahové krytiny     | Max. 26 mm               |
| Standardní povrchová úprava | Nerezová ocel 304        |

| Kód               | ↑<br>mm | ↔<br>mm | → ←<br>mm | ↔<br>mm | kg/ks |  | Jednotka |
|-------------------|---------|---------|-----------|---------|-------|---|----------|
| <b>Vg-KDVIRK2</b> | -       | 192     | -         | 267     | 2.125 | 1   | ks       |

Testováno dle EN 50085-2-2.

Podlahová krabice pro 2 instalační krabičky.

Hloubka podlahové krytiny může být snížena montáží Vg-OHEV2.2, a nebo Vg-OHEV2.5.

Může být instalována prostřednictvím univerzální svorky v potěru podlahy nebo do zvýšených podlahových panelů.

- montážní otvor 270x195 mm
- upínací rozsah od 3 do 60 mm

Víko je možné instalovat ve 2 směrech.

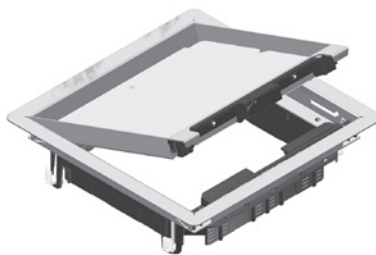
Výklopný kryt je opatřen 1 kabelovým vývodem s integrovanou tlačnou pákou a kabelovým organizátorem.

Výklopný kryt je opatřen zemnicí svorkou.


Použití pouze pro suché podlahy.

## Vg-KDVIRK3

### Víko přístrojové podlahové krabice - čtvercové s rámem



|                             |                          |
|-----------------------------|--------------------------|
| Max. zatížení               | 2000 N (bodové zatížení) |
| Max. zatížení               | 3000 N (plošné zatížení) |
| Zapojená krabice            | IP 20                    |
| Zavřená krabice             | IP 30                    |
| Výška podlahové krytiny     | Max. 26 mm               |
| Standardní povrchová úprava | Nerezová ocel 304        |

| Kód               | ↑<br>mm | ↔<br>mm | → ←<br>mm | ↔<br>mm | kg/ks |  | Jednotka |
|-------------------|---------|---------|-----------|---------|-------|---|----------|
| <b>Vg-KDVIRK3</b> | -       | 267     | -         | 267     | 2.675 | 1   | ks       |

Testováno dle EN 50085-2-2.

Podlahová krabice pro 3 instalační krabičky.

Hloubka podlahové krytiny může být snížena montáží Vg-OHEV3.2, a nebo Vg-OHEV3.5.

Může být instalována prostřednictvím univerzální svorky v potěru podlahy nebo do zvýšených podlahových panelů.

- montážní otvor 270x270 mm
- upínací rozsah od 3 do 60 mm

Víko je možné instalovat ve 2 směrech.

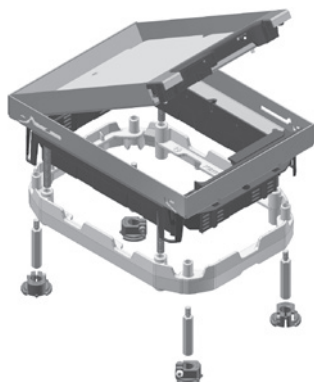
Výklopný kryt je opatřen 2 kabelovými vývody s integrovanou tlačnou pákou a kabelovým organizátorem.

Výklopný kryt je opatřen zemnicí svorkou umístěnou mezi víkem a rámem.

Použití pouze pro suché podlahy.

## Vg-KDVIT2

### Víko přístrojové podlahové krabice - obdélníkové, nerez



|                             |                          |
|-----------------------------|--------------------------|
| Max. zatížení               | 2000 N (bodové zatížení) |
| Max. zatížení               | 3000 N (plošné zatížení) |
| Zapojená krabice            | IP 20                    |
| Zavřená krabice             | IP 30                    |
| Výška podlahové krytiny     | Max. 26 mm               |
| Standardní povrchová úprava | Nerezová ocel 304        |

| Kód       | ↑<br>mm | ↔<br>mm | ↔<br>mm | ↔<br>mm | kg/ks | 📦 | Jednotka |
|-----------|---------|---------|---------|---------|-------|---|----------|
| Vg-KDVIT2 | -       | 192     | -       | 267     | 2.500 | 1 | ks       |

Testováno dle EN 50085-2-2.

Podlahová krabice pro 2 instalační krabičky.

Hloubka podlahové krytiny může být snížena montáží Vg-OHEV2.2, a nebo Vg-OHEV2.5. Víko je možné vyrovnat stavitelnými šrouby v hliníkovém rámu Vg-NEOT2.

Víko je možné instalovat ve 2 směrech.

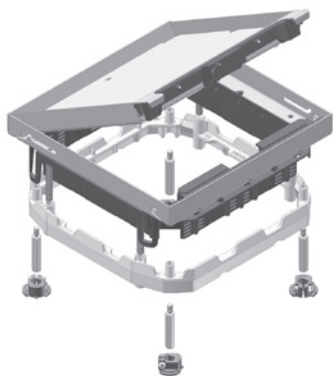
Výklopný kryt je opatřen 1 kabelovým vývodem s integrovanou tlačnou pákou a kabelovým organizátorem.

Výklopný kryt je opatřen zemnicí svorkou umístěnou mezi víkem a rámem. Sada pro vyztužení umožňuje podporu pro těžké zátěže.

Použití pouze pro suché podlahy.

## Vg-KDVIT3

### Víko přístrojové podlahové krabice - čtvercové, nerez



|                             |                          |
|-----------------------------|--------------------------|
| Max. zatížení               | 2000 N (bodové zatížení) |
| Max. zatížení               | 3000 N (plošné zatížení) |
| Zapojená krabice            | IP 20                    |
| Zavřená krabice             | IP 30                    |
| Výška podlahové krytiny     | Max. 26 mm               |
| Standardní povrchová úprava | Nerezová ocel 304        |

| Kód       | ↑<br>mm | ↔<br>mm | ↔<br>mm | ↔<br>mm | kg/ks | 📦 | Jednotka |
|-----------|---------|---------|---------|---------|-------|---|----------|
| Vg-KDVIT3 | -       | 267     | -       | 267     | 3.100 | 1 | ks       |

Testováno dle EN 50085-2-2.

Podlahová krabice pro 3 instalační krabičky.

Hloubka podlahové krytiny může být snížena montáží Vg-OHEV3.2, a nebo Vg-OHEV3.5. Víko je možné vyrovnat 4 stavitelnými šrouby v hliníkovém rámu Vg-NEOT3.

Víko je možné instalovat ve 2 směrech.

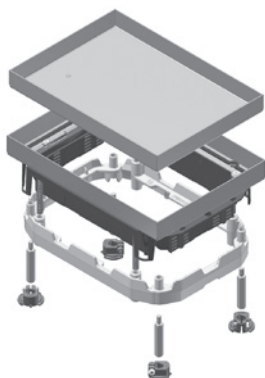
Výklopný kryt je opatřen 2 kabelovými vývody s integrovanou tlačnou pákou a kabelovým organizátorem.

Sada k vyztužení umožňuje podporu pro těžké zátěže.

Pouze pro použití pro suché podlahy.

## Vg-BDVITWD2

### Víko protahovací krabice - obdélníkové, voděodolné



|                             |                          |
|-----------------------------|--------------------------|
| Max. zatížení               | 2000 N (bodové zatížení) |
| Max. zatížení               | 3000 N (plošné zatížení) |
| Zavřená krabice             | IP 53                    |
| Výška podlahové krytiny     | Max. 26 mm               |
| Standardní povrchová úprava | Nerezová ocel 304        |

| Kód                | ↑<br>mm | ↔<br>mm | → ←<br>mm | ↔<br>mm | kg/ks | 📦 | Jednotka |
|--------------------|---------|---------|-----------|---------|-------|---|----------|
| <b>Vg-BDVITWD2</b> | -       | 192     | -         | 267     | 2.250 | 1 | ks       |

Testováno dle EN 50085-2-2.

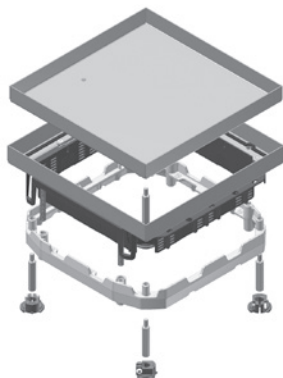
Hloubka podlahové krytiny může být snížena montáží Vg-OHEV2.2, a nebo Vg-OHEV2.5.

Víko je možné vyrovnat 4 stavitelnými šrouby v hliníkovém rámu Vg-NEOT2. Víko je možné instalovat ve 2 směrech.

Sada pro vyztužení umožňuje podporu pro těžké zátěže.  
Pro mokré povrchy.

## Vg-BDVITWD3

### Víko protahovací krabice - čtvercové, voděodolné



|                             |                          |
|-----------------------------|--------------------------|
| Max. zatížení               | 2000 N (bodové zatížení) |
| Max. zatížení               | 3000 N (plošné zatížení) |
| Zavřená krabice             | IP 53                    |
| Výška podlahové krytiny     | Max. 26 mm               |
| Standardní povrchová úprava | Nerezová ocel 304        |

| Kód                | ↑<br>mm | ↔<br>mm | → ←<br>mm | ↔<br>mm | kg/ks | 📦 | Jednotka |
|--------------------|---------|---------|-----------|---------|-------|---|----------|
| <b>Vg-BDVITWD3</b> | -       | 267     | -         | 267     | 2.750 | 1 | ks       |

Testováno dle EN 50085-2-2.

Hloubka podlahové krytiny může být snížena montáží Vg-OHEV3.2, a nebo Vg-OHEV3.5.

Víko je možné vyrovnat 4 stavitelnými šrouby v hliníkovém rámu Vg-NEOT3. Víko je možné instalovat ve 4 směrech.


Sada pro vyztužení umožňuje podporu pro těžké zátěže.  
Pro mokré povrchy.

## Vg-BDRITWD3

### Víko protahovací krabice - kulaté, voděodolné



|                             |                          |
|-----------------------------|--------------------------|
| Max. zatížení               | 2000 N (bodové zatížení) |
| Max. zatížení               | 3000 N (plošné zatížení) |
| Zavřená krabice             | IP 53                    |
| Výška podlahové krytiny     | Max. 26 mm               |
| Standardní povrchová úprava | Nerezová ocel 304        |

| Kód                | ↑<br>mm | ↔<br>mm | ↔<br>mm | ↔<br>mm | kg/ks |  | Jednotka |
|--------------------|---------|---------|---------|---------|-------|---|----------|
| <b>Vg-BDRITWD3</b> | -       | 327     | -       | 327     | 2.825 | 1   | ks       |

Testováno dle EN 50085-2-2.

Hloubka podlahové krytiny může být snížena montáží Vg-OHEV3.2, a nebo Vg-OHEV3.5.

Víko je možné vyrovnat 4 stavitelnými šrouby v hliníkovém rámu Vg-NEOT3. Víko je možné instalovat ve 4 směrech.

Sada pro vyztužení umožňuje podporu pro těžké zátěže.  
Pro mokré povrchy.


## Vg-KDVITWD3

### Víko přístrojové podlahové krabice - čtvercové, voděodolné



Montážní rám + krycí deska pro dlažbu + vodotěsný kabelový výstup + hliníkový rámeček.

|                             |                          |
|-----------------------------|--------------------------|
| Max. zatížení               | 2000 N (bodové zatížení) |
| Max. zatížení               | 3000 N (plošné zatížení) |
| Zapojená krabice            | IP 23                    |
| Zavřená krabice             | IP 53                    |
| Výška podlahové krytiny     | Max. 26 mm               |
| Standardní povrchová úprava | Nerezová ocel 304        |

| Kód                | ↑<br>mm | ↔<br>mm | ↔<br>mm | ↔<br>mm | kg/ks |  | Jednotka |
|--------------------|---------|---------|---------|---------|-------|---|----------|
| <b>Vg-KDVITWD3</b> | -       | 267     | -       | 267     | 3.800 | 1   | ks       |

Testováno dle EN 50085-2-2.

Podlahová krabice pro 3 instalační krabičky.

Víko je možné vyrovnat 4 stavitelnými šrouby v hliníkovém rámu Vg-NEOT3.

Víko je možné instalovat v 1 směru.

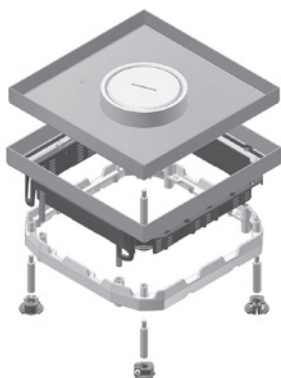
Výklopný kryt je opatřen vodotěsným kabelovým vývodem s hliníkovým šroubením. Výstup může být zvýšen pomocí Vg-KUWDT.

Výklopný kryt je opatřen zemnicí svorkou umístěnou mezi víkem a rámem.

Sada pro vyztužení umožňuje podporu pro těžké zátěže.  
Pro mokré povrchy.

## Vg-DVITWD3

### Víko podlahové krabice - čtvercové, voděodolné



Montážní rám + krycí deska pro dlažbu + vodotěsný kabelový výstup + hliníkový rámeček.

Max. zatížení 2000 N (bodové zatížení)


Max. zatížení 3000 N (plošné zatížení)

Zapojená krabice IP 23

Zavřená krabice IP 53

Výška podlahové krytiny Max. 26 mm

Standardní povrchová úprava Nerezová ocel 304

| Kód               | ↑<br>mm | ↔<br>mm | →  ←<br>mm | ↔<br>mm | kg/ks |  | Jednotka |
|-------------------|---------|---------|------------|---------|-------|---|----------|
| <b>Vg-DVITWD3</b> | -       | 267     | -          | 267     | 3.100 | 1   | ks       |

Testováno dle EN 50085-2-2.

Podlahová krabice pro 3 instalační krabičky.

Víko je možné vyrovnat 4 stavitelnými šrouby v hliníkovém rámu Vg-NEOT3.

Víko je možné instalovat ve 4 směrech.

Výklopný kryt je opatřen vodotěsným kabelovým vývodem s hliníkovým šroubením. Výstup může být zvýšen pomocí Vg-KUWDT.

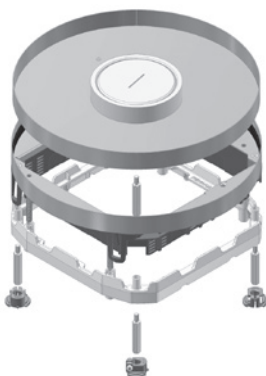
Výklopný kryt je opatřen zemnicí svorkou umístěnou mezi víkem a rámem.

Sada pro vyztužení umožňuje podporu pro těžké zátěže.

Pro mokré povrchy.

## Vg-DRITWD3

### Víko podlahové krabice - kulaté, voděodolné



Montážní rám + krycí deska pro dlažbu + vodotěsný kabelový výstup + hliníkový rámeček.

Max. zatížení 2000 N (bodové zatížení)


Max. zatížení 3000 N (plošné zatížení)

Zapojená krabice IP 23

Zavřená krabice IP 53

Výška podlahové krytiny Max. 26 mm

Standardní povrchová úprava Nerezová ocel 304

| Kód               | ↑<br>mm | ↔<br>mm | →  ←<br>mm | ↔<br>mm | kg/ks |  | Jednotka |
|-------------------|---------|---------|------------|---------|-------|---|----------|
| <b>Vg-DRITWD3</b> | -       | 327     | -          | 327     | 3.350 | 1   | ks       |

Testováno dle EN 50085-2-2.

Podlahová krabice pro 3 instalační krabičky.

Víko je možné vyrovnat 4 stavitelnými šrouby v hliníkovém rámu Vg-NEOT3.

Víko je možné instalovat ve 4 směrech.

Výklopný kryt je opatřen vodotěsným kabelovým vývodem s hliníkovým šroubením. Výstup může být zvýšen pomocí Vg-KUWDT.

Výklopný kryt je opatřen zemnicí svorkou umístěnou mezi víkem a rámem.

Sada pro vyztužení umožňuje podporu pro těžké zátěže.

Pro mokré povrchy.

## Vg-KUWDT

### Tubusový kabelový vývod



Pro voděodolná víka Vg-DVITWD, Vg-DRITWD a Vg-KDVITWD.

Standardní povrchová úprava Hliník

| Kód             | ↑<br>mm | ↔<br>mm | ↔<br>mm | ↔<br>mm | kg/ks | 📦 | Jednotka |
|-----------------|---------|---------|---------|---------|-------|---|----------|
| <b>Vg-KUWDT</b> | -       | -       | -       | -       | 0.170 | 1 | ks       |

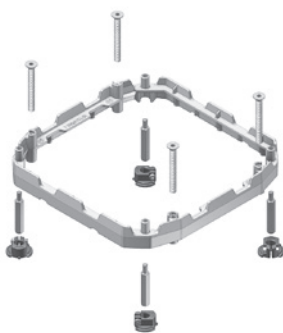
Testováno dle EN 50085-2-2.

Lze našroubovat do hliníkového vývodu podlahových vík.  
 Tubusový kabelový vývod chrání proti průniku vody do výšky 30 mm.

Pokud není používán tubusový vývod je možné uložit pod hliníkový kroužek krytu.

## Vg-NEOT

### Vyztužovací hliníkový rám



Standardní povrchová úprava Hliník

| Kód             | ↑<br>mm | ↔<br>mm | ↔<br>mm | ↔<br>mm | kg/ks | 📦 | Jednotka |
|-----------------|---------|---------|---------|---------|-------|---|----------|
| <b>Vg-NEOT2</b> | -       | -       | -       | -       | 0.700 | 1 | ks       |
| <b>Vg-NEOT3</b> | -       | -       | -       | -       | 0.750 | 1 | ks       |

Set je obsažen ve Vg-KDVIT, Vg-DVITWD, Vg-BDVITWD, Vg-KDVITWD, Vg-BDRITWD a Vg-DRITWD.

Set obsahuje:

- hliníkový rám
- 4 vertifikované matice Vg-AM6.48
- 4 patky
- 4 dlouhé šrouby M 8x70
- 4 krátké šrouby M 8x45

Vyššího rozsahu vyrovnání může být dosaženo s přidanou sadou 4 matic Vg-AM6.48.

- 1 sada = 92 - 145 mm
- 2 sady = 140 - 193 mm
- 3 sady = 188 - 241 mm
- 4 sady = 236 - 289 mm

## Vg-NEOAVT

### Aparát pro prodlužovací matku



Standardní povrchová úprava Polypropylen

| Kód              | ↑<br>mm | ↔<br>mm | ↔<br>mm | ↔<br>mm | kg/set | 📦  | Jednotka |
|------------------|---------|---------|---------|---------|--------|----|----------|
| <b>Vg-NEOAVT</b> | -       | -       | -       | -       | 0.110  | 12 | set      |

Set obsahuje 4 ks.

## Vg-AM

### Prodlužovací matka



Standardní povrchová úprava

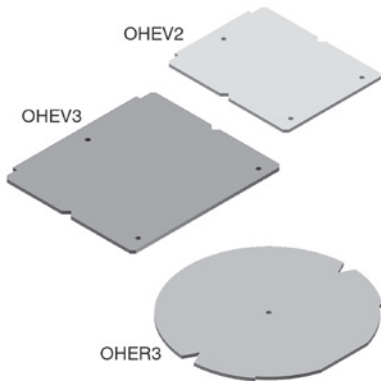
Elektrolytické pozinkování

| Kód              | ↑<br>mm | ↔<br>mm | →  ←<br>mm | ↔<br>mm | kg/set | 📦 | Jednotka |
|------------------|---------|---------|------------|---------|--------|---|----------|
| <b>Vg-AM6.48</b> | 48      | -       | M6         | -       | 0.035  | 4 | set      |
| <b>Vg-AM6.96</b> | 96      | -       | M6         | -       | 0.062  | 4 | set      |

Set obsahuje 4 ks.  
Možno objednat pouze v setu.

## Vg-OHE

### Kartonová výplň



Výplň víka podlahové krabice.

Standardní povrchová úprava

Kartonová deska

| Kód               | ↑<br>mm | ↔<br>mm | →  ←<br>mm | ↔<br>mm | kg/ks | 📦 | Jednotka |
|-------------------|---------|---------|------------|---------|-------|---|----------|
| <b>Vg-OHEV2.2</b> | -       | -       | 2.000      | -       | 0.045 | 1 | ks       |
| <b>Vg-OHEV2.5</b> | -       | -       | 5.000      | -       | 0.200 | 1 | ks       |
| <b>Vg-OHEV3.2</b> | -       | -       | 2.000      | -       | 0.010 | 1 | ks       |
| <b>Vg-OHEV3.5</b> | -       | -       | 5.000      | -       | 0.250 | 1 | ks       |
| <b>Vg-OHER3.2</b> | -       | -       | 2.000      | -       | 0.060 | 1 | ks       |
| <b>Vg-OHER3.5</b> | -       | -       | 5.000      | -       | 0.250 | 1 | set      |

Kartonové desky mohou být přidány k výškovému vyrovnání podlahových vík.

Pro 3 vaničková, čtvercová víka: Vg-OHEV3.2 a Vg-OHEV3.5.

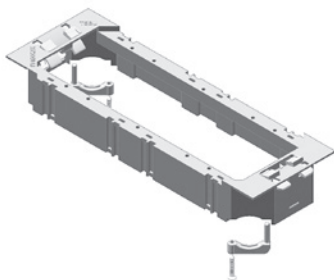
Pro 2 vaničková, obdélníková víka: Vg-OHEV2.2 a Vg-OHEV2.5.

Pro 3 vaničková, kulatá víka: Vg-OHER3.2 a Vg-OHER3.5.

Pouze pro prostory se suchou údržbou podlahy.

## Vg-TSBU

### Přístrojová vanička



Barva

Černá RAL 9011

Standardní povrchová úprava

Polykarbonát

| Kód            | ↑<br>mm | ↔<br>mm | →  ←<br>mm | ↔<br>mm | kg/ks | 📦  | Jednotka |
|----------------|---------|---------|------------|---------|-------|----|----------|
| <b>Vg-TSBU</b> | -       | -       | -          | -       | 0.090 | 12 | ks       |

Testováno dle EN 50085-2-2.

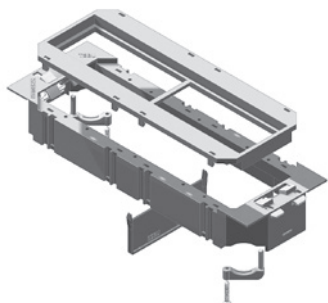
Může být instalován do všech typů podlahových vík. Je možné připevnit do různé výškové hladiny. Demontáž pomocí nástroje.

Pro fixaci napájecího kabelu se používá kabelová svorka se dvěma šrouby. Může být vybavena krycími deskami Vg-ADPU.


Rohy instalační vaničky je možné odlomit.

## Vg-TSBU45

### Přístrojová vanička 45



|                             |                |
|-----------------------------|----------------|
| Barva                       | Černá RAL 9011 |
| Standardní povrchová úprava | Polypropylen   |

| Kód                   | ↑↓<br>mm | ↔<br>mm | →  ←<br>mm | ↔<br>mm | kg/ks |  | Jednotka |
|-----------------------|----------|---------|------------|---------|-------|---|----------|
| <b>Vg-TSBU4.45.45</b> | -        | -       | -          | -       | 0.110 | 12  | ks       |

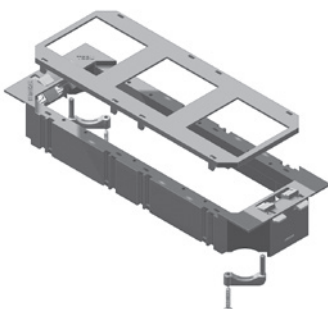
Testováno dle EN 50085-2-2.  
Pro montáž 4 přístrojů 45x45 mm.  
Může být instalován do všech typů podlahových vík. Je možné připevnit do různé výškové hladiny.  
Demontáž pomocí nástroje.

Set obsahuje:  
- instalační vaničku  
- krycí desku Vg-ADPU4.45.45  
- 2 šroubové kabelové svorky  
- oddělovač Vg-SSBU


Může být přidán spodní kryt Vg-ADPUB.  
Rohy instalační vaničky je možné odlomit.

## Vg-TSBU50

### Přístrojová vanička 50



|                             |                |
|-----------------------------|----------------|
| Barva                       | Černá RAL 9011 |
| Standardní povrchová úprava | Polypropylen   |

| Kód                   | ↑↓<br>mm | ↔<br>mm | →  ←<br>mm | ↔<br>mm | kg/ks |  | Jednotka |
|-----------------------|----------|---------|------------|---------|-------|---|----------|
| <b>Vg-TSBU3.50.50</b> | -        | -       | -          | -       | 0.100 | 12  | ks       |

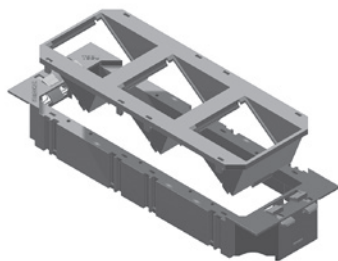
Testováno dle EN 50085-2-2.  
Pro montáž 3 přístrojů 50x50 mm.  
Může být instalován do všech typů podlahových vík. Je možné připevnit do různé výškové hladiny.  
Demontáž pomocí nástroje.

Set obsahuje:  
- instalační vaničku  
- krycí desku Vg-ADPU3.50.50  
- 2 šroubové kabelové svorky


Může být přidán spodní kryt Vg-ADPUB.  
Rohy instalační vaničky je možné odlomit.

## Vg-TSBUD

### Přístrojová vanička pro šikmou montáž přístrojů



|                             |                |
|-----------------------------|----------------|
| Barva                       | Černá RAL 9011 |
| Standardní povrchová úprava | Polypropylen   |

| Kód                      | ↑<br>mm | ↔<br>mm | → ←<br>mm | ↔<br>mm | kg/ks |  | Jednotka |
|--------------------------|---------|---------|-----------|---------|-------|---|----------|
| <b>Vg-TSBUD3.36ANGLE</b> | -       | -       | -         | -       | 0.120 | 12  | ks       |

Testováno dle EN 50085-2-2.

Může být instalován do všech typů podlahových vík. Je možné připevnit do různé výškové hladiny. Demontáž pomocí nástroje.

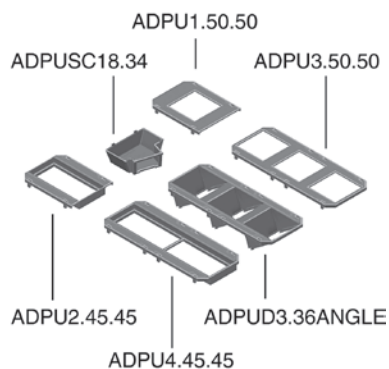
Sada obsahuje:

- instalační vaničku
- krycí desku pro úhlovou montáž 3 přístrojů, typ IDP
- základní verzi pro moduly 50x50 mm


Rohy instalační vaničky je možné odlomit.

## Vg-ADPU

### Příslušenství pro Vg-TSBU



|                             |                |
|-----------------------------|----------------|
| Barva                       | Černá RAL 9011 |
| Standardní povrchová úprava | Polypropylen   |

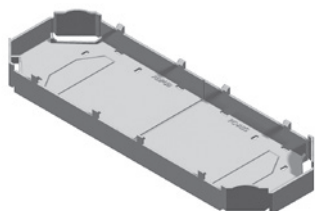
| Kód                      | ↑<br>mm | ↔<br>mm | → ←<br>mm | ↔<br>mm | kg/ks |  | Jednotka |
|--------------------------|---------|---------|-----------|---------|-------|---|----------|
| <b>Vg-ADPU1.50.50</b>    | -       | -       | -         | -       | 0.010 | 12  | ks       |
| <b>Vg-ADPU2.45.45</b>    | -       | -       | -         | -       | 0.010 | 12  | ks       |
| <b>Vg-ADPU3.50.50</b>    | -       | -       | -         | -       | 0.010 | 12  | ks       |
| <b>Vg-ADPU4.45.45</b>    | -       | -       | -         | -       | 0.020 | 12  | ks       |
| <b>Vg-ADPUD3.36ANGLE</b> | -       | -       | -         | -       | 0.010 | 12  | ks       |
| <b>Vg-ADPUSC18.34</b>    | -       | -       | -         | -       | 0.012 | 12  | ks       |

Testováno dle EN 50085-2-2.

- Vg-ADPU1.50.50 pro 1 modul 50x50 mm
- Vg-ADPU3.50.50 pro 3 modul 50x50 mm
- Vg-ADPU2.45.45 pro 2 přístroje typu 45x45 mm
- Vg-ADPU4.45.45 pro 4 přístroje typu 45x45 mm
- Vg-ADPUSC18.34 pro rychlou montáž na spodní krycí desku Vg-ADPUB
- Vg-ADPU1.50.50 a Vg-ADPU3.50.50: nevyužité pozice mohou být vyplněny záslepkami Vg-ADSU50.50
- Vg-ADPU2.45.45 a Vg-ADPU4.45.45: nevyužité pozice mohou být vyplněny záslepkami Vg-ADSU45.45

## Vg-ADPUB


### Spodní adaptér instalační vaničky pro Vg-TSBU



K utěsnění spodní strany elektroinstalační krabičky TSBU pro aplikace NN (nízké napětí).

Barva Černá RAL 9011

Standardní povrchová úprava Polypropylen

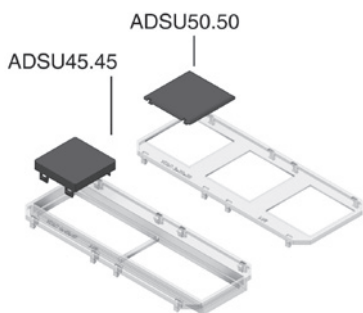
| Kód             | ↑↓<br>mm | ↔<br>mm | ↔ ←<br>mm | ↔<br>mm | kg/ks |  | Jednotka |
|-----------------|----------|---------|-----------|---------|-------|---|----------|
| <b>Vg-ADPUB</b> | -        | -       | -         | -       | 0.035 | 24  | ks       |

Testováno dle EN 50085-2-2.

Odnímatelná část pro použití v kombinaci s Vg-ADPUSC18.34.


## Vg-ADSU

### Záslepka



Barva Černá RAL 9011

Standardní povrchová úprava Polypropylen

| Kód                 | ↑↓<br>mm | ↔<br>mm | ↔ ←<br>mm | ↔<br>mm | kg/m  |  | Jednotka |
|---------------------|----------|---------|-----------|---------|-------|---|----------|
| <b>Vg-ADSU45.45</b> | -        | 45      | -         | 45      | 0.010 | 12  | ks       |
| <b>Vg-ADSU50.50</b> | -        | 50      | -         | 50      | 0.010 | 12  | ks       |

Testováno dle EN 50085-2-2.

- Vg-ADSU45.45: pro zakrytí nevyužitých pozic v Vg-ADPU2.45.45, Vg-ADPU4.45.45, Vg-TSBL3 a Vg-TSBL2

- Vg-ADSU50.50: pro zakrytí nevyužitých pozic v Vg-ADPU1.50.50 a Vg-ADPU3.50.50

Jednoduchá montáž a demontáž.


## Vg-SSBU

### Přepážka k Vg-TSBU



Barva Černá RAL 9011

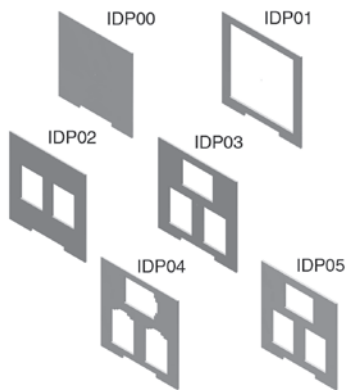
Standardní povrchová úprava Polypropylen

| Kód            | ↑↓<br>mm | ↔<br>mm | ↔ ←<br>mm | ↔<br>mm | kg/ks |  | Jednotka |
|----------------|----------|---------|-----------|---------|-------|---|----------|
| <b>Vg-SSBU</b> | -        | -       | -         | -       | 0.010 | 12  | ks       |

Testováno dle EN 50085-2-2.

## Vg-IDP

### Upevňující desky k Vg-ADPU

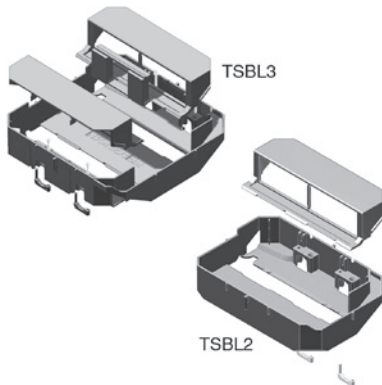


|                             |                            |
|-----------------------------|----------------------------|
| Barva                       | Černá RAL 9011             |
| Standardní povrchová úprava | Elektrolytické pozinkování |


| Kód      | ↑<br>mm | ↔<br>mm | → ←<br>mm | ↔<br>mm | kg/ks |  | Jednotka |
|----------|---------|---------|-----------|---------|-------|---|----------|
| Vg-IDP00 | -       | -       | -         | -       | 0.020 | 6   | ks       |
| Vg-IDP01 | -       | -       | -         | -       | 0.020 | 6   | ks       |
| Vg-IDP02 | -       | -       | -         | -       | 0.020 | 6   | ks       |
| Vg-IDP03 | -       | -       | -         | -       | 0.020 | 6   | ks       |
| Vg-IDP04 | -       | -       | -         | -       | 0.020 | 6   | ks       |
| Vg-IDP05 | -       | -       | -         | -       | 0.020 | 6   | ks       |

## Vg-TSBL

### Adaptér pro boční montáž



|                             |                |
|-----------------------------|----------------|
| Barva                       | Černá RAL 9011 |
| Standardní povrchová úprava | Polypropylen   |

| Kód      | ↑<br>mm | ↔<br>mm | → ←<br>mm | ↔<br>mm | kg/ks |  | Jednotka |
|----------|---------|---------|-----------|---------|-------|---|----------|
| Vg-TSBL2 | -       | -       | -         | -       | 0.210 | 1   | ks       |
| Vg-TSBL3 | -       | -       | -         | -       | 0.275 | 1   | ks       |

Testováno dle EN 50085-2-2.

Pro šikmou montáž přístrojů 45x45 mm.

Vg-TSBL2:

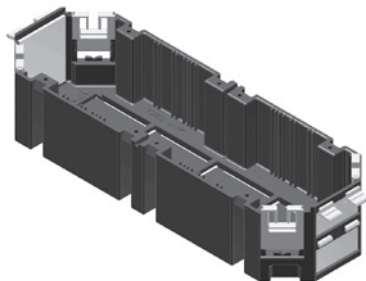
- až pro 4 montážní pozice
- sada obsahuje instalační vaničku + 1 rám + 2 kabelové svorky + adaptér pro úhlové kabelové uspořádání

Vg-TSBL3:

- až 8 montážních pozic
- sada obsahuje instalační vaničku + 2 rámy + 4 kabelové svorky + adaptér pro úhlové kabelové uspořádání.

## Vg-TSBCL

### Přístrojová vanička pro montáž sponkami



Barva Černá RAL 9011

Standardní povrchová úprava Polypropylen

| Kód      | ↑<br>mm | ↔<br>mm | ↔<br>mm | ↔<br>mm | kg/ks | 📦 | Jednotka |
|----------|---------|---------|---------|---------|-------|---|----------|
| Vg-TSBCL | -       | -       | -       | -       | 0.100 | 6 | ks       |

Testováno dle EN 50085-2-2.

Multifunkční vanička pro kabeláž cat. 6 a nízké napětí až do 500 V.

Plně bezšroubová montáž v kombinaci s klipem v zařízení typu 45.

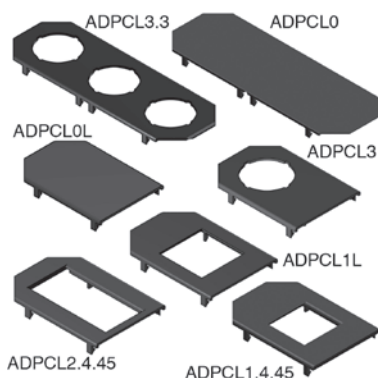
Dodává se s integrovanými krycími deskami pro klip přístroje typu 45.

Dodává se s integrovaným klipem v zařízením typu 45 zaslepovacích krytek.

**POZOR!** Pro aplikace s nízkým napětím zakrývat všechny otvory větší než 12,5 mm.

## Vg-ADPCL

### Zákryt přístrojové vaničky Vg-TSBCL



Systém krytek a nosných masek pro Vg-TSBCL.

Barva Černá RAL 9011

Standardní povrchová úprava Polyamid

| Kód            | ↑<br>mm | ↔<br>mm | ↔<br>mm | ↔<br>mm | kg/ks | 📦  | Jednotka |
|----------------|---------|---------|---------|---------|-------|----|----------|
| Vg-ADPCL0      | -       | -       | -       | -       | 0.016 | 12 | ks       |
| Vg-ADPCL0L     | -       | -       | -       | -       | 0.020 | 12 | ks       |
| Vg-ADPCL1L     | -       | -       | -       | -       | 0.010 | 12 | ks       |
| Vg-ADPCL1.4.45 | -       | -       | -       | -       | 0.017 | 12 | ks       |
| Vg-ADPCL2.4.45 | -       | -       | -       | -       | 0.010 | 12 | ks       |
| Vg-ADPCL3      | -       | -       | -       | -       | 0.010 | 12 | ks       |
| Vg-ADPCL3.3    | -       | -       | -       | -       | 0.020 | 12 | ks       |

Testováno dle EN 50085-2-2.

- Vg-ADPCL0: celokrytka pro vaničku Vg-TSBCL

- Vg-ADPCL0L: částečná krytka do vaničky Vg-TSBCL

- Vg-ADPCL1L: pro 1 otvor 48x48 mm pro cat. 6

- Vg-ADPCL1.4.45: pro 1 modul přístroje 45x45 mm

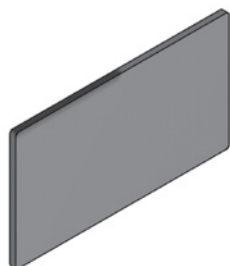
- Vg-ADPCL2.4.45: pro 1 dvojitý modul nebo 2 samostatné přístroje 45x45 mm

- Vg-ADPCL3: pro 1 přístroj

- Vg-ADPCL3.3: pro 3 přístroje

## Vg-SSBCL

### Dělicí přepážka pro přístrojovou vaničku Vg-TSBCL



Barva Černá RAL 9011

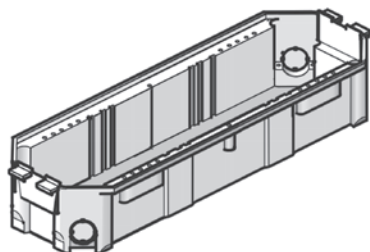
Standardní povrchová úprava Polypropylen

| Kód      | ↑<br>mm | ↔<br>mm | ↔<br>mm | ↔<br>mm | kg/ks | 📦  | Jednotka |
|----------|---------|---------|---------|---------|-------|----|----------|
| Vg-SSBCL | -       | -       | -       | -       | 0.010 | 12 | ks       |

Testováno dle EN 50085-2-2.

## Vg-TSB

### Přístrojová vanička



Barva Šedá RAL 7011 / Černá RAL 9011

Standardní povrchová úprava Polypropylen

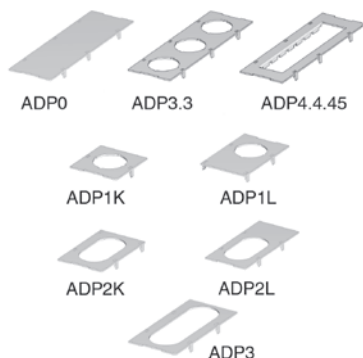
| Kód         | ↑<br>mm | ↔<br>mm | ↔<br>mm | ↔<br>mm | kg/ks | 📦  | Jednotka |
|-------------|---------|---------|---------|---------|-------|----|----------|
| Vg-TSB-7011 | -       | -       | -       | -       | 0.080 | 12 | ks       |
| Vg-TSB-9011 | -       | -       | -       | -       | 0.080 | 12 | ks       |

Testováno dle EN 50085-2-2.

Vhodný pro použití do různých typů přístrojových podlahových krabic.  
Pomocí dělicí přepážky Vg-SSB, možné rozdělit na 2 nebo 3 oddíly.

## Vg-ADP

### Zákrýt přístrojové vaničky



Barva Šedá RAL 7011 / Černá RAL 9011

Standardní povrchová úprava Polypropylen

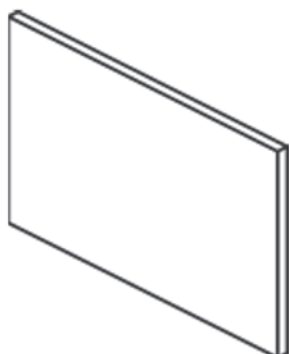
| Kód               | ↑<br>mm | ↔<br>mm | ↔<br>mm | ↔<br>mm | kg/ks | 📦  | Jednotka |
|-------------------|---------|---------|---------|---------|-------|----|----------|
| Vg-ADP0           | -       | -       | -       | -       | 0.030 | 12 | ks       |
| Vg-ADP0-9011      | -       | -       | -       | -       | 0.030 | 12 | ks       |
| Vg-ADP1K          | -       | -       | -       | -       | 0.008 | 12 | ks       |
| Vg-ADP1L          | -       | -       | -       | -       | 0.010 | 12 | ks       |
| Vg-ADP2K          | -       | -       | -       | -       | 0.010 | 12 | ks       |
| Vg-ADP2L          | -       | -       | -       | -       | 0.015 | 12 | ks       |
| Vg-ADP3           | -       | -       | -       | -       | 0.010 | 12 | ks       |
| Vg-ADP3.3-7011    | -       | -       | -       | -       | 0.020 | 12 | ks       |
| Vg-ADP3.3-9011    | -       | -       | -       | -       | 0.020 | 12 | ks       |
| Vg-ADP4.4.45-7011 | -       | -       | -       | -       | 0.025 | 12 | ks       |
| Vg-ADP4.4.45-9011 | -       | -       | -       | -       | 0.025 | 12 | ks       |

Testováno dle EN 50085-2-2.

Pro instalaci přístrojů typu 45x45 mm, objednejte Vg-ADP4.4.45 (ABS).  
V případě použití kruhových podlahových krabic, odlomte hrany rohů.

## Vg-SSB

### Dělicí přepážka do přístrojové vaničky Vg-TSB



Barva Šedá RAL 7011

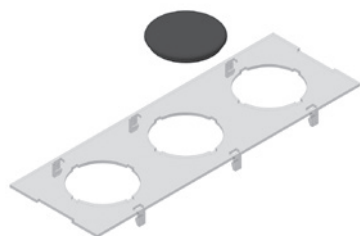
Standardní povrchová úprava Polypropylen

| Kód    | ↑<br>mm | ↔<br>mm | ↔<br>mm | ↔<br>mm | kg/ks | 📦  | Jednotka |
|--------|---------|---------|---------|---------|-------|----|----------|
| Vg-SSB | -       | -       | -       | -       | 0.010 | 12 | ks       |

Testováno dle EN 50085-2-2.

## Vg-ADSR

### Kulaté víčko



Krytka pro výplň nevyužitých montážních otvorů.

Barva Šedá RAL 7011 / Černá RAL 9011

Standardní povrchová úprava Polypropylen

| Kód                 | ↑<br>mm | ↔<br>mm | →  ←<br>mm | ↔<br>mm | kg/ks |  | Jednotka |
|---------------------|---------|---------|------------|---------|-------|---|----------|
| <b>Vg-ADSR-7011</b> | -       | -       | -          | -       | 0.004 | 6   | ks       |
| <b>Vg-ADSR-9011</b> | -       | -       | -          | -       | 0.004 | 6   | ks       |

Testováno dle EN 50085-2-2.

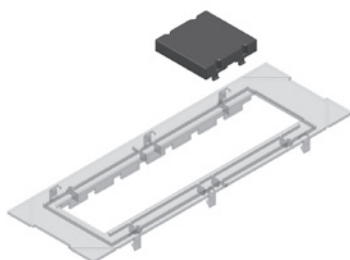
Použití v kombinaci s krytkami Vg-ADP3.3, Vg-ADPCL3.3 a Vg-ADPCL3.

Snadná montáž a demontáž v případě rozšíření.

Účinná ochrana rezervních krytek.

## Vg-ADSV


### Obdélníkové víčko



Krytka pro výplň nevyužitých montážních otvorů.

Barva Šedá RAL 7011 / Černá RAL 9011

Standardní povrchová úprava Polyamid

| Kód                 | ↑<br>mm | ↔<br>mm | →  ←<br>mm | ↔<br>mm | kg/ks |  | Jednotka |
|---------------------|---------|---------|------------|---------|-------|---|----------|
| <b>Vg-ADSV-7011</b> | 9       | 45      | -          | 45      | 0.005 | 6   | ks       |
| <b>Vg-ADSV-9011</b> | 9       | 45      | -          | 45      | 0.005 | 6   | ks       |

Testováno dle EN 50085-2-2.

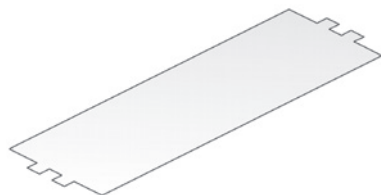
Použití v kombinaci s krytkami Vg-ADP4.4.45, Vg-ADPCL2.4.45, Vg-TSBCL a Vg-TSB65.

Snadná montáž a demontáž v případě rozšíření.

Účinná ochrana rezervních krytek.


## Vg-GBP

### Záslepka



Barva Šedá RAL 7011

Standardní povrchová úprava Polypropylen

| Kód           | ↑<br>mm | ↔<br>mm | →  ←<br>mm | ↔<br>mm | kg/ks |  | Jednotka |
|---------------|---------|---------|------------|---------|-------|---|----------|
| <b>Vg-GBP</b> | -       | -       | -          | -       | 0.030 | 12  | ks       |

Testováno dle EN 50085-2-2.

## Vg-TSBCAT6


### Přístrojová vanička pro cat. 6



Pro datovou kabeláž.

Barva Šedá RAL 7011

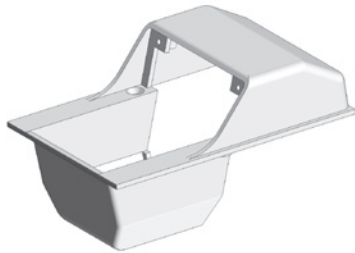
Standardní povrchová úprava Lakováno

| Kód               | ↑<br>mm | ↔<br>mm | → ←<br>mm | ↔<br>mm | kg/ks |  | Jednotka |
|-------------------|---------|---------|-----------|---------|-------|---|----------|
| <b>Vg-TSBCAT6</b> | -       | -       | -         | -       | 0,070 | 30  | ks       |

Testováno dle EN 50085-2-2.

## Vg-OBB

### Přístrojová vanička



Barva Šedá RAL 7011

Standardní povrchová úprava Polypropylen

| Kód           | ↑<br>mm | ↔<br>mm | → ←<br>mm | ↔<br>mm | kg/ks |  | Jednotka |
|---------------|---------|---------|-----------|---------|-------|---|----------|
| <b>Vg-OBB</b> | -       | -       | -         | -       | 0.030 | 6   | ks       |

Testováno dle EN 50085-2-2.

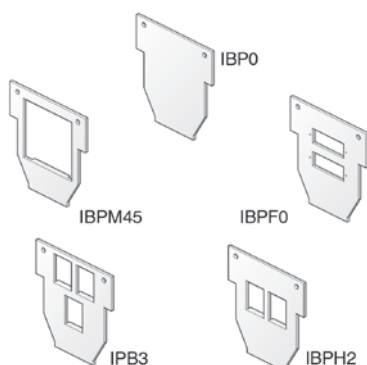
Montáž přímo do vaničky.

Montáž max. 2 ks do instalační vaničky.

Šroubový set součástí balení.

## Vg-IBP

### Upevňovací destička pro nosnou vaničku Vg-OBB



Krytky pro montáž do Vg-OBB.

Barva Šedá RAL 7011

Standardní povrchová úprava Polypropylen

| Kód              | ↑<br>mm | ↔<br>mm | ↔<br>mm | ↔<br>mm | kg/ks | 📦 | Jednotka |
|------------------|---------|---------|---------|---------|-------|---|----------|
| <b>Vg-IBP0</b>   | -       | -       | -       | -       | 0.010 | 6 | ks       |
| <b>Vg-IBP3</b>   | -       | -       | -       | -       | 0.010 | 6 | ks       |
| <b>Vg-IBPF0</b>  | -       | -       | -       | -       | 0.010 | 6 | ks       |
| <b>Vg-IBPH2</b>  | -       | -       | -       | -       | 0.010 | 6 | ks       |
| <b>Vg-IBPM45</b> | -       | -       | -       | -       | 0.010 | 6 | ks       |

Testováno dle EN 50085-2-2.

Šroubový set je součástí balení.

Vg-IBPM45: vhodný pro přístroje typu 45x45 mm

Vg-IBP0: záslepka

Vg-IBPH2: vhodné pro: AMP RJ 45 konektory cat. 5

- nestíněný: 406372-X

- stíněná: 188650-X (ENT-jack)

- stíněná: 338038-X (ENT-jack)

Vg-IBP3: vhodné pro: AMP RJ 45 konektor cat. 5

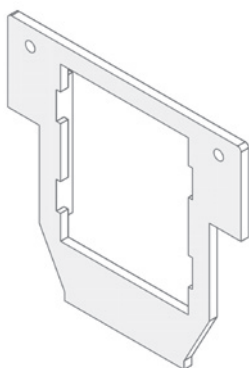
- nestíněný: 406372-X

Vg-IBPFO: vhodné pro: AMP vláknové optiky

- SC-duplex recept X-502776-X

## Vg-IBPP

### Upevňovací destička pro nosnou vaničku Vg-OBB



Barva Šedá RAL 7011

Standardní povrchová úprava Polypropylen

| Kód            | ↑<br>mm | ↔<br>mm | ↔<br>mm | ↔<br>mm | kg/ks | 📦 | Jednotka |
|----------------|---------|---------|---------|---------|-------|---|----------|
| <b>Vg-IBPP</b> | -       | -       | -       | -       | 0.010 | 6 | ks       |

Testováno dle EN 50085-2-2.

2x šroubový set je součástí balení.

Vhodná pro 4 konektory dle typů:

- UTP cat. 3, kat. 5 (e) a cat. 6

ref. kat. 5 (e): CJ588 IW (typ RJ45)

- FTP kat. 5 (e) a cat. 6

ref. kat. 5 (e): CJS588 (typ RJ45)

- multimode optický kabel SC, ST a Opti-jack

- singlemode optický kabel SC, ST a Opti-jack

- koaxiální (různé modely)

- tyto konektory mohou být umístěny do 2 Panduit vložek

- reference: CHF2MPW

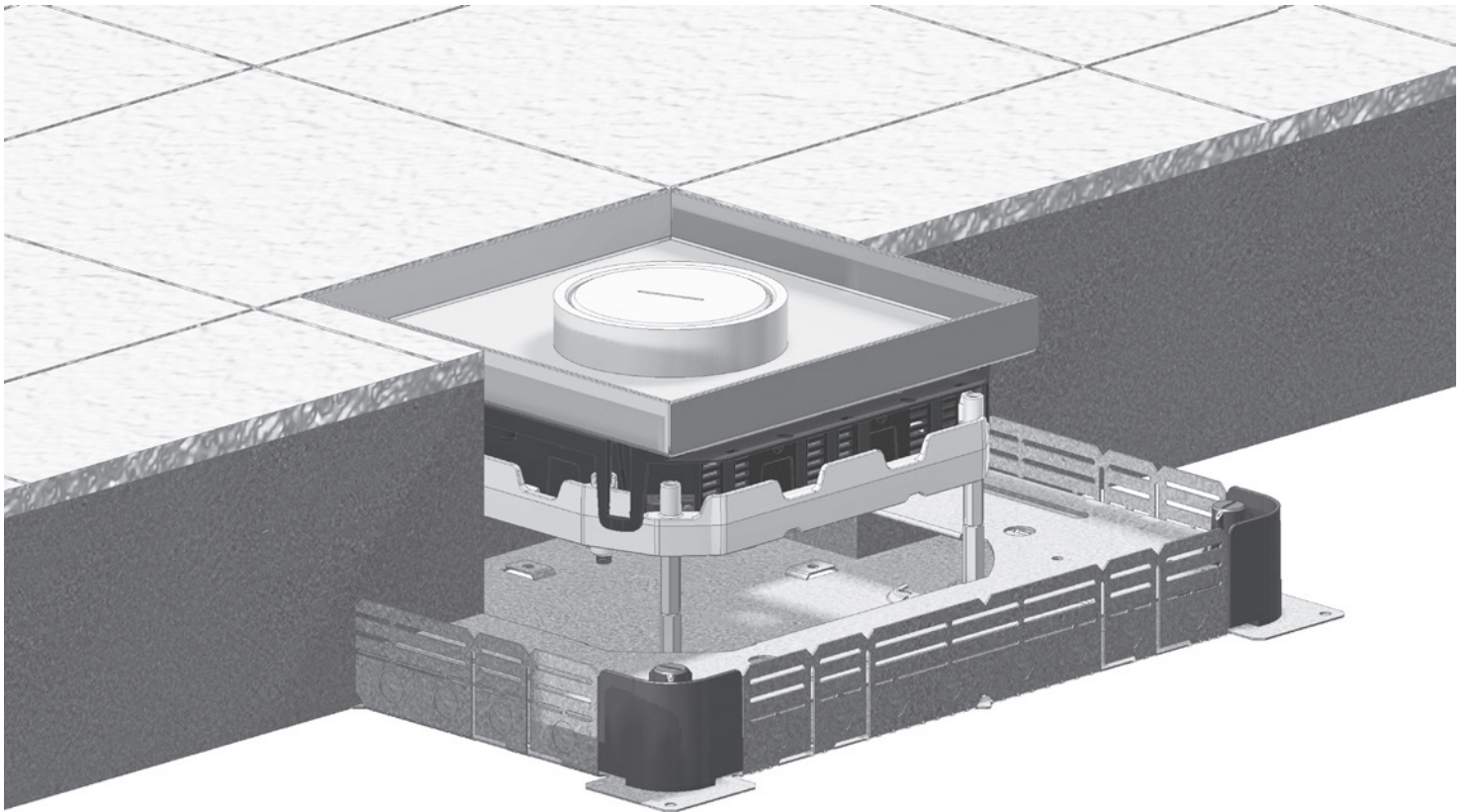
CHARAKTERISTIKA:

- možnost přizpůsobení 4 konektory na pouze 1 krycí lištu

- mohou být použity různé typy konektorů

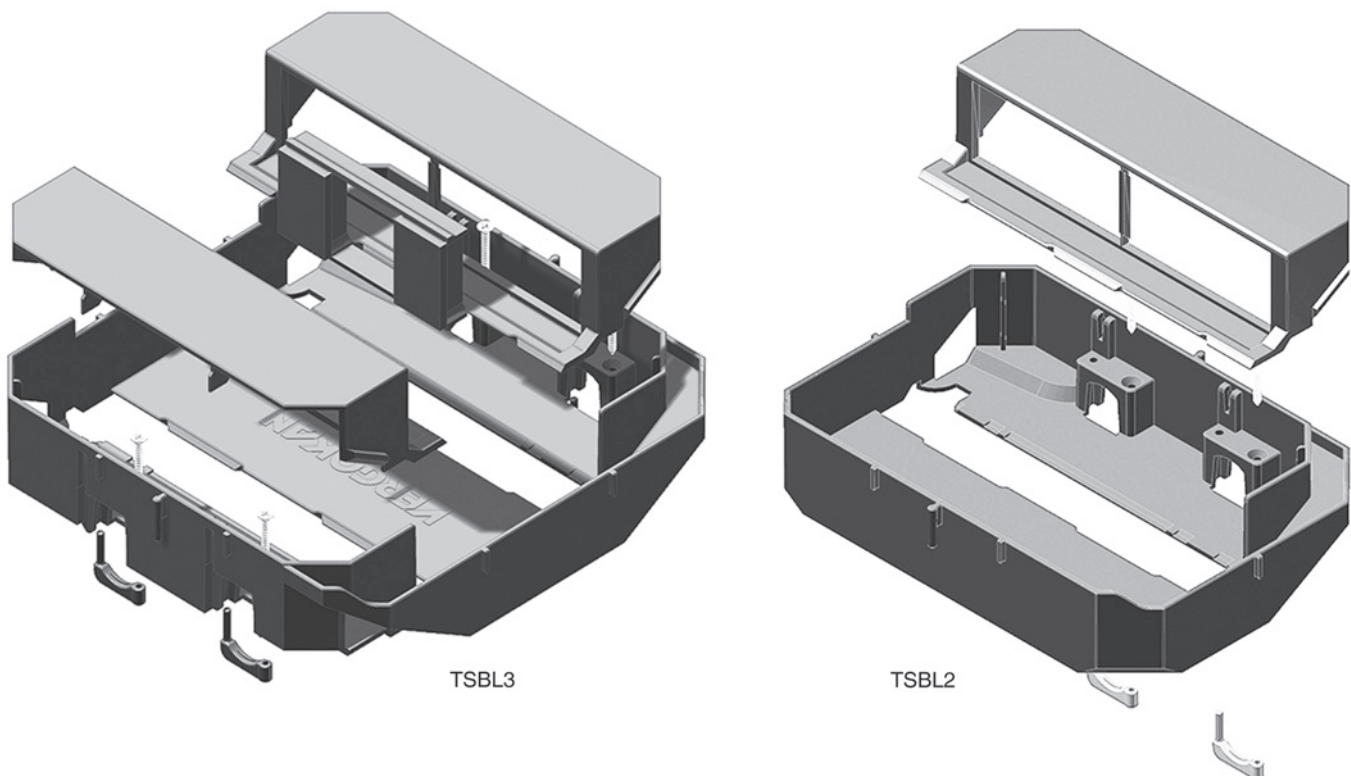
## Vg-DVITWD3

### Montážní schéma



## Vg-TSBL

### Montážní schéma





**HL system, s. r. o.**  
**Všechromy 77**  
**251 63 Strančice**  
**tel.: +420 323 603 044**  
**fax: +420 323 603 015**  
**e-mail: office@hlsystem.cz**  
**url: <http://www.hlsystem.cz>**

Velkoobchodní partner:



Zboží distribuované naší společností splňuje zákon o technických požadavcích na výrobky dle zák. č. 22/97 Sb., § 13 ods. 5.  
Firma HL system, s. r. o. si vyhrazuje právo na změnu.  
Platnost katalogu až do vydání nového.



**... a ještě mnohem víc**