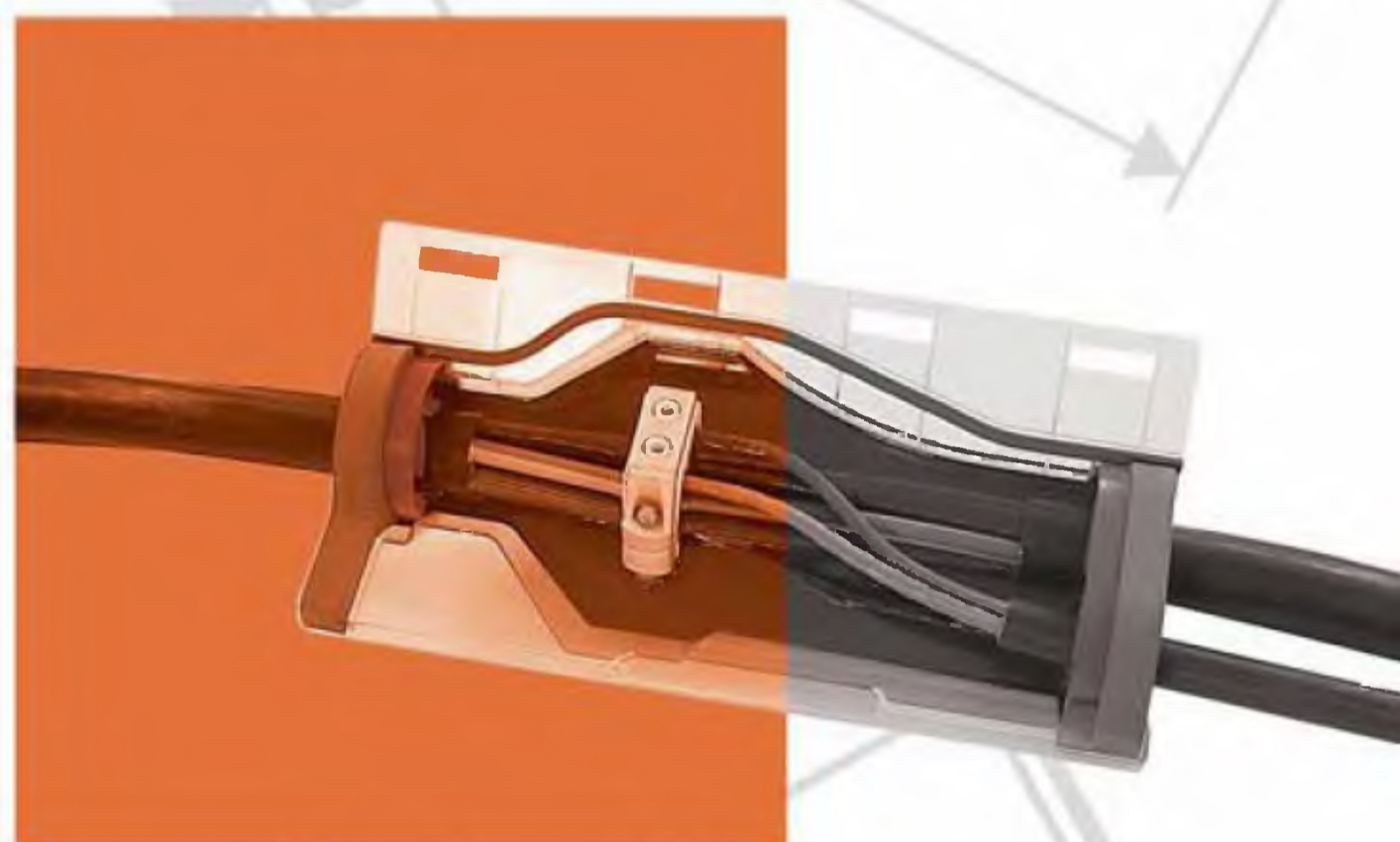


TEPLEM SMRŠTITELNÁ A ZALÉVACÍ TECHNIKA



KABELOVÉ SOUBORY A PŘÍSLUŠENSTVÍ DO 1 kV

(vydání leden 2008)

www.gph.cz



Sázíme na spolehlivá spojení ...

pro ochranu a izolování vodičů

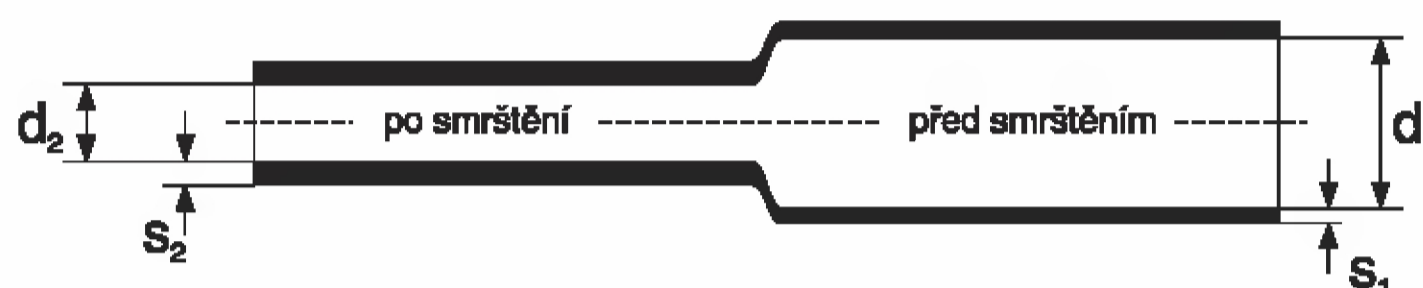
Materiál: modifikovaný polyetylen

Smršťovací teplota: od + 110°C do 200°C

Teplotní stálost: -55°C až +105°C

Dielektrická pevnost: 20 kV/mm

Další vlastnosti: - odolné UV záření
- nejsou samozhášecí



Označení	Rozměry v mm					Smršťovací poměr	Barevné provedení
	d ₁	d ₂	s ₁	s ₂			
SB X	1,6/0,8	1,6	0,8	0,20	0,40	2:1	jednobarevné
SB X	2,4/1,2	2,4	1,2	0,25	0,50	2:1	jednobarevné
SB X	3,2/1,6	3,2	1,6	0,25	0,50	2:1	jednobarevné
SB X	4,8/2,4	4,8	2,4	0,25	0,50	2:1	jednobarevné
SB X	6,4/3,2	6,4	3,2	0,30	0,60	2:1	jednobarevné
SB X	8/2	8,0	2,0	0,30	0,70	4:1	jednobarevné
SB X	9,5/4,8	9,5	4,8	0,30	0,60	2:1	jednobarevné
SB X	12,7/6,4	12,7	6,4	0,30	0,60	2:1	jednobarevné
SB X	19/9,5	19,0	9,5	0,40	0,80	2:1	jednobarevné
SB X	25,4/12,7	25,4	12,7	0,45	0,90	2:1	jednobarevné
SB X	38/19	38,0	19,0	0,50	1,00	2:1	jednobarevné
SB X	51/25,4	51,0	25,4	0,55	1,10	2:1	jednobarevné
SB X	76/38	76,2	38,1	0,65	1,30	2:1	jednobarevné
SB X	102/51	101,6	50,8	0,70	1,40	2:1	jednobarevné
SB ŽŽ	3,2/1,6	3,2	1,0	0,25	0,50	3:1	žlutozelená
SB ŽŽ	4,8/2,4	4,8	1,5	0,25	0,50	3:1	žlutozelená
SB ŽŽ	6,4/3,2	6,4	2,0	0,30	0,60	3:1	žlutozelená
SB ŽŽ	9,5/4,8	9,5	3,0	0,30	0,60	3:1	žlutozelená
SB ŽŽ	12,7/6,4	12,7	4,0	0,30	0,60	3:1	žlutozelená
SB ŽŽ	19/9,5	19,0	6,0	0,40	0,80	3:1	žlutozelená
SB ŽŽ	25,4/12,7	25,4	8,0	0,45	0,90	3:1	žlutozelená
SB ŽŽ	38/19	38,0	13,0	0,50	1,00	3:1	žlutozelená

X ... vyjadřuje zkratku barevného provedení:

Č - černá (standard)

R - červená

Ž - žlutá

M - modrá

B - bílá

P - transparentní

H - hnědá

Z - zelená

ŽŽ - žluto-zelená

Doplňující údaje:

- trubice jsou dodávány stříhané á 1 m, trubice balené v rolích pouze na objednávku

- trubice je možné popisovat nesmazatelnými pery Edding

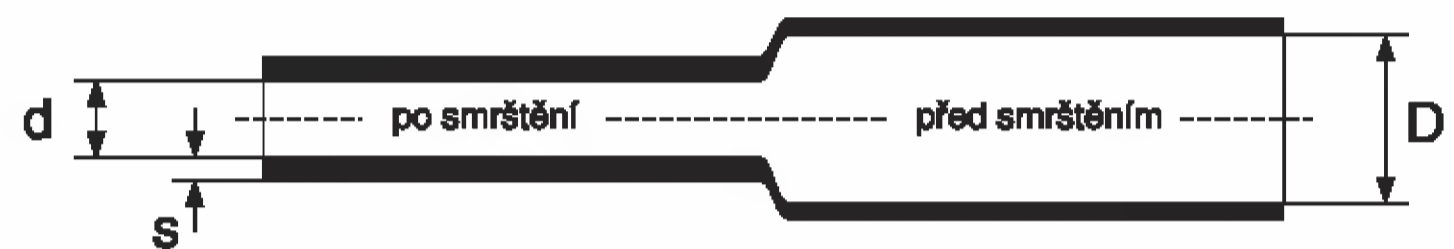
pro ochranu, izolaci a krytí vodičů, kabelů, kabelových spojek a koncovek,
dodávané v provedení středněstěnné a silnostěnné

univerzální teplem smrštitelné
středněstěnné a silnostěnné trubice,
určené k ochraně a izolaci vodičů, žil
a pláštů kabelů, vhodné pro krytí kabelových spojek
a koncovek a k instalaci
v izolačních kanálech, v zemi i ve vodě

Materiál: teplem smrštitelné trubice
středněstěnné a silnostěnné ze zesíťovaného
polyolefinu, uvnitř pokryté vrstvou tavitelného
termoplastického lepidla

Vlastnosti:

- pracovní teplota: - 55°C až +110°C
- min. teplota smrštění: +120°C
- dielektrická pevnost: min. 20 kV/mm
- vynikající odolnost proti mechanickým
a chemickým vlivům
- dobrá odolnost vůči vlhkosti a vodě,
agresivnímu prostředí a atmosferickým
vlivům



TEPLEM SMRŠTITELNÉ TRUBICE STŘEDNĚSTĚNNÉ

Označení	Vnitřní průměr trubice v mm		Tloušťka stěny v mm		Standardní délka před smrštěním v mm
	před smrštěním	po smrštění	po smrštění		
	D	d	s		
TLS 10/3	12,0	3,0	2,0		1000
TLS 19/6	19,0	6,0	2,0		1000
TLS 28/8	28,0	8,0	2,0		1000
TLS 33/10	30,0	8,0	2,0		1000
TLS 38/12	38,0	12,0	2,0		1000
TLS 43/13	41,0	12,0	2,0		1000
TLS 54/18	56,0	16,0	2,0		1000
TLS 70/25	81,0	22,0	2,0		1000
TLS 90/30	101,0	25,0	2,4		1000
TLS 120/40	124,0	34,0	2,6		1000
TLS 152/48	149,0	42,0	2,8		1000
TLS 170/58	169,0	50,0	2,8		1000
TLS 228/77	228,0	77,0	3,2		1000

TEPLEM SMRŠTITELNÉ TRUBICE SILNOSTĚNNÉ

Označení	Vnitřní průměr trubice v mm		Tloušťka stěny v mm		Standardní délka před smrštěním v mm
	před smrštěním	po smrštění	po smrštění		
	D	d	s		
TLT 9/3	9,0	3,0	1,8		1000
TLT 13/4	13,0	4,0	2,4		1000
TLT 19/6	19,0	6,0	2,4		1000
TLT 28/9	34,0	8,0	3,0		1000
TLT 38/12	38,0	12,0	4,1		1000
TLT 43/10	42,0	12,0	4,1		1000
TLT 51/16	56,0	16,0	4,1		1000
TLT 68/22	73,0	22,0	4,1		1000
TLT 90/30	90,0	25,0	4,1		1000
TLT 120/40	130,0	40,0	4,2		1000

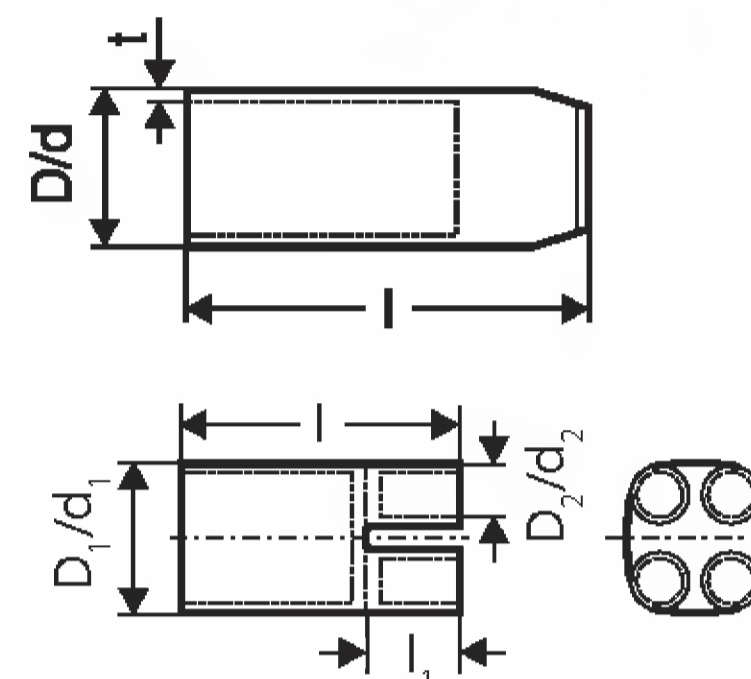
pro ochranu a izolování konců kabelů

univerzální teplem smrštitelné krycí a rozdělovací koncovky, určené k ochraně a utěsnění konců kabelů a vodičů před vnikáním vlhkosti a nečistot, vhodné pro použití ve vnitřních i venkovních prostorech

Materiál: teplem smrštitelné trubice z tepelně stabilizovaného zesíťovaného polyolefinu, uvnitř pokryté vrstvou tavitelného polyamidového lepidla

Vlastnosti:

- pracovní teplota: - 55°C až +100°C
- min. teplota smrštění: +120°C (krycí koncovky)
+130°C (rozdělovací koncovky)
- max. teplota smrštění: +200°C
- dielektrická pevnost: min. 12 kV/mm
- dobrá mechanická a izolační stálost
- odolnost vůči UV záření, chemikáliím, rozpouštědlům, vodě a vlhkosti
- neomezená skladovatelnost



TEPLEM SMRŠTITELNÉ KONCOVKY KRYCÍ

Označení	Rozsah průměrů kabelů v mm	Průměr koncovky před/po smrštění v mm D/d	Délka před smrštěním mm l	Tloušťka po smrštění mm t
SKK 15/4,5	4-10	14,0/4,0	35,0	2,3
SKK 25/9	11-26	30,0/11,0	75,0	2,3
SKK 36/15	15-35	40,0/15,0	90,0	3,3
SKK 55/25	25-47	55,0/25,0	125,0	3,8
SKK 80/24	28-70	80,0/24,0	127,0	4,7
SKK 80/40	35-68	75,0/35,0	140,0	3,8
SKK 102/60	45-90	100,0/45,0	160,0	4,0
SKK 124/60	64-120	130,0/60,0	160,0	4,6
SKK 148/57	64-145	158,0/60,0	165,0	4,6

TEPLEM SMRŠTITELNÉ KONCOVKY ROZDĚLOVACÍ

Označení	Rozsah průřezů žil kabelu (orientační) mm ²	Počet žil kabelu	Průměr plášťové části před/po smrštění v mm D ₁ /d ₁	Průměr žilové části před/po smrštění v mm D ₂ /d ₂	Délka koncovky před smrštěním celková/žilových částí v mm l/l ₁
SKR 2 30/15	2,5-25	2	30,0/9,4	15,0/4,1	72,0/20,0
SKR 2 50/21	25-120	2	50,0/24,0	21,0/7,0	85,0/30,0
SKR 3 38/11	6-25	3	38,0/14,0	11,0/4,0	100,0/15,0
SKR 3 60/24	35-120	3	60,0/22,0	24,0/8,0	170,0/45,0
SKR 3 80/36	95-150	3	80,0/33,0	36,0/16,0	195,0/50,0
SKR 3 110/48	120-300	3	110,0/47,0	48,0/20,0	235,0/75,0
SKR 3 125/55	120-300	3	125,0/47,0	55,0/20,0	235,0/75,0
SKR 4 38/11	4-35	4	41,0/15,0	14,0/4,0	85,0/18,0
SKR 4 55/20	4-50	4	50,0/15,0	15,0/4,0	75,0/15,0
SKR 4 75/25	70-150	4	70,0/29,0	26,0/8,0	160,0/35,0
SKR 4 100/35	120-400	4	110,0/41,0	41,0/12,0	185,0/45,0
SKR 4 125/54	150-500	4	125,0/47,0	54,0/22,0	210,0/60,0
SKR 5 40/18	6-35	5	40,0/19,0	13,0/4,0	95,0/25,0
SKR 5 55/22	10-70	5	55,0/23,0	18,0/5,0	130,0/35,0
SKR 5 80/30	70-150	5	80,0/32,0	27,0/7,5	160,0/50,0
SKR 5 100/40	120-300	5	100,0/42,0	36,0/9,5	180,0/55,0

pro utěsnění a rychlé opravy poškozených plášťů kabelů

univerzální teplem smrštiteľné "zipové" manžety,
určené k rychlé opravě a utěsnění plášťů kabelů
před vnikáním vlhkosti a nečistot,
vhodné pro použití ve venkovních i vnitřních prostorách

Materiál: teplem smrštiteľné trubice
ze zesíťovaného polyolefinu, uvnitř pokryté vrstvou
tavitelného termoplastického lepidla, uzavírané nerezovou
zámkovou lištou

Vlastnosti:

- pracovní teplota: - 15°C až +50°C
- min. teplota smrštění: +110°C
- max. teplota smrštění: +200°C
- dielektrická pevnost: min. 12 kV/mm
- dobrá mechanická a izolační stálost
- odolnost vůči UV záření, chemickým vlivům,
agresivnímu prostředí, vodě a vlhkosti



Označení	Průměr manžety před/po smrštění v mm	Délka ¹⁾ před smrštěním v mm	Rozsah průměrů kabelu v mm
SMO 43/8-1000	43/8	1000	10-35
SMO 75/15-1000	75/15	1000	20-50
SMO 93/25-1000	93/25	1000	30-80
SMO 137/34-1000	137/34	1000	50-125
SMO 160/55-1000	160/55	1000	-
SMO 200/65-1000	200/65	1000	-

1) Další délky opravných manžet k doptání

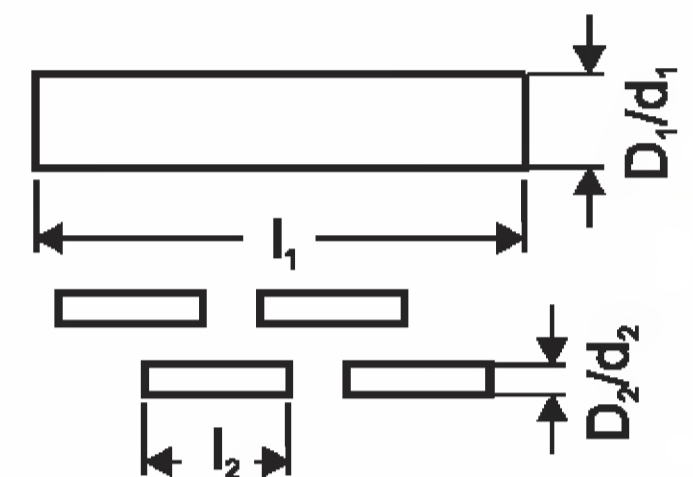
provedení vhodné pouze pro lisovací kabelové spojky

univerzální teplem smrštiteľné spojky
pro spojování kabelů a vedení s izolací z PVC, PE a XLPE,
vhodné pro použití ve vnitřních i venkovních prostorách,
pro uložení v zemi i v izolačních kanálech

Materiál: teplem smrštiteľné trubice
z modifikovaného polyolefinu,
silnostěnné (vnější plášťová trubice)
a středněstěnné (vnitřní trubice
pro jednotlivé žíly) s lepidlem na vnitřní stěně

Vlastnosti:

- pracovní teplota: - 55°C až +110°C
- min. teplota smrštění: +120°C *)
- dielektrická pevnost: 20 kV/mm
- dobrá mechanická stálost a odolnost
- odolnost vůči chemikáliím a UV záření
- podélná vodotěsnost
- neomezená skladovatelnost



4

Označení	Rozsah průřezů použitých kabelů v mm ²	Vnější plášťová trubice			Vnitřní žilové trubice		
		Rozměry v mm		Počet ks v sadě	Rozměry v mm		Počet ks v sadě
		l ₁	D ₁ /d ₁		l ₂	D ₂ /d ₂	
SLV 2,5-10	4x2,5 - 4x10	300	34/8	1	80	12/3	4
SLV 6-25	4x6 - 4x25	400	56/16	1	125	19/6	4
SLV 6-25/5	5x6 - 5x25	400	56/16	1	125	19/6	5
SLV 16-50	4x16 - 4x50	600	73/22	1	160	30/8	4
SLV 25-70	4x25 - 4x70	700	73/22	1	200	30/8	4
SLV 35-185	4x35 - 4x185	750	90/25	1	250	30/8	4
SLV 120-240	4x120 - 4x240	900	130/40	1	300	41/12	4
SLV 240/1x120	3x240 + 1x120	880	90/25	1	300	41/12	3
					200	30/8	1

Složení teplem smrštiteľné spojky:

- vnitřní žilové trubice 4 ks (5 ks u SLV 6-25/5)
- vnější plášťová trubice 1 ks
- montážní návod
- obal (PE sáček)

*) Pro smršťování spojek SLV 2,5-10 se doporučuje přednostně používat horkovzdušnou pistoli nebo mikrohořák, aby nedocházelo k poškození izolace žil nebo pláště kabelu nadměrným ohřevem velkým plamenem a tlakem žilové či plášťové trubice při smrštění.

POZOR !!! NOVINKA - PLYNOVÉ HOŘÁKY PRO INSTALACI TEPLEM SMRŠTITELNÝCH TRUBIC, KABELOVÝCH SOUBORŮ A PŘÍSLUŠENSTVÍ - NOVĚ V SORTIMENTU GPH !!!

s lisovacími kabelovými spojkami a mechanickými proudovými spojovalči

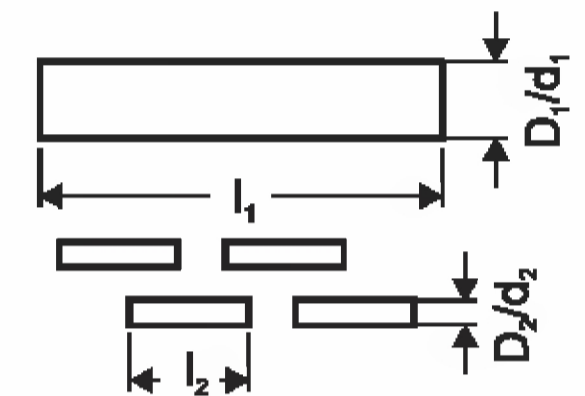
univerzální kabelové soubory
pro spojování kabelů a vedení s izolací z PVC, PE a XLPE
vhodné pro použití ve vnitřních i venkovních prostorách,
pro uložení v zemi i v izolačních kanálech

kabelové soubory sestávají
ze sady lisovacích spojek nebo mechanických spojovalčů
a teplem smrštitelných trubic ke krytí spoje²⁾

Mechanické spojovalče:

v kabelových souborech jsou použity
následující lisovací spojky a mechanické spojovalče¹⁾:

.. KU-L	Lisovací kabelové spojky Cu lehčené pro Al i Cu vodiče o rozsahu průřezů 2,5-10 mm ²
.. SV-T-V-K	Šroubové kabelové spojky pocínované s přepážkou a s trhacími šrouby pro vodiče s kruhovými a sektorovými jádry o průřezu 6-185 mm ²
.. SV-T-V-K-JL	Šroubové kabelové spojky v provedení s trhacími šrouby bez vnitřního inbusu
SE 25150 T-V-K	Šroubové kabelové spojky s přepážkou a s trhacími šrouby, pocínované, pro Al i Cu vodiče se sektorovými i kruhovými jádry o průřezu 25-150 mm ² (dle konstrukce žil)
.. SV-H-T(V)-K	Šroubové kabelové spojky s přepážkou a s trhacími šrouby pro vodiče s kruhovými a sektorovými jádry o průřezu 120-240 mm ² (sektorové vodiče Al 240 mm ² sm musí být zkruženy!), pocínované (provedení -V- pro Al i Cu vodiče) i bez pocínování (pouze pro Al vodiče)



Označení	Použité lisovací spojky nebo mechanické spojovalče		Vnější plášťová trubice			Vnitřní žilové trubice		
	Počet ks v souboru		l ₁	D ₁ /d ₁	Počet ks v souboru	l ₂	D ₂ /d ₂	Počet ks v souboru
SLV-SV 2,5	4	2,5 KU-L	300	34/8	1	80	12/3	4
SLV-SV 4	4	4 KU-L	300	34/8	1	80	12/3	4
SLV-SV 6	4	6 KU-L	300	34/8	1	80	12/3	4
SLV-SV 10	4	10 KU-L	300	34/8	1	80	12/3	4
SLV-SV 6-25	4	625 SV-T-V-K	400	56/16	1	100	19/6	4
SLV-SV 6-25/5	5	625 SV-T-V-K	400	56/16	1	100	19/6	5
SLV-SV 16-50	4	1650 SV-T-V-K-JL	500	73/22	1	125	30/8	4
SLV-SV 35-95	4	2595 SV-T-V-K	500	90/25	1	125	30/8	4
SLV-SV 35-150	4	SE 25150 T-V-K	600	90/25	1	150	30/8	4
SLV-SV 35-185	4	25185 SV-T-V-K-32	750	90/25	1	180	41/12	4
SLV-SV 120-240 ALU	4	120240 SV-H-T-K	900	130/40	1	250	41/12	4
SLV-SV 120-240	4	120240 SV-H-T-V-K	900	130/40	1	250	41/12	4

Složení kabelového souboru typ SLV-SV:

- vnitřní žilové trubice 4 ks (5 ks u SLV-SV 6-25/5)
- vnější plášťová trubice 1 ks
- lisovací spojky
nebo mechanické spojovalče 4 ks (5 ks u SLV-SV 6-25/5)
- montážní návod
- obal (PE sáček)

1) Rozsahy použití šroubových kabelových spojek pro různé průřezy a konstrukce jader kabelů viz. Technický katalog GPH, kap. 3.

2) Pro smršťování malých spojek o velikostech SLV-SV 2,5 až SLV-SV 10 se doporučuje přednostně používat horkovzdušnou pistoli nebo mikrohořák, aby nedocházelo k poškození izolace žil nebo pláště kabelu nadměrným ohřevem velkým plamenem a tlakem žilové či plášťové trubice při smrštění.

POZOR !!! NOVINKA - PLYNOVÉ HOŘÁKY PRO INSTALACI TEPEM SMRŠTITELNÝCH TRUBIC, KABELOVÝCH SOUBORŮ A PŘÍSLUŠENSTVÍ - NOVĚ V SORTIMENTU GPH !!!

s lisovacími kabelovými spojkami pro Al i Cu kabely 16 mm² až 240 mm²

kabelové soubory pro spojování kabelů
a vedení s izolací z PVC, PE a XLPE
vhodné pro použití ve vnitřních i venkovních prostorách,
pro uložení v zemi i v izolačních kanálech

kabelové soubory sestávají ze sady lisovacích spojek
a teplem smrštitelných spojek ke krytí spoje



KABELOVÉ SOUBORY PRO AL KABELY

Označení	Konstrukce žil Al kabelu*	Použitá teplem smrštitelná spojka	Použitá lisovací spojka	
			Typ	Počet ks v souboru
SLV 16AL	4x16re	SLV 6-25	16 ALU-ZE	4
SLV 25AL	4x25re	SLV 6-25	25 ALU-ZE	4
SLV 35AL	4x35re	SLV 16-50	35 ALU-ZE	4
SLV 50AL	4x50re	SLV 16-50	50 ALU-ZE	4
SLV 70AL	4x70re	SLV 25-70	RE 70 ALU-ZE	4
SLV 95AL	3x95sm+70re	SLV 25-70	SE 120 ALU-ZE	3
			RE 70 ALU-ZE	1
SLV 120AL	3x120sm+70re	SLV 35-185	SE 150 ALU-ZE	3
			RE 70 ALU-ZE	1
SLV 150AL	3x150sm+70re	SLV 35-185	SE 185 ALU-ZE	3
			RE 70 ALU-ZE	1
SLV 185AL	3x185sm+95sm	SLV 240/1x120	SE 240 ALU-ZE	3
			SE 120 ALU-ZE	1
SLV 240AL	3x240sm+120sm	SLV 240/1x120	SE 300 ALU-ZE	3
			SE 150 ALU-ZE	1

KABELOVÉ SOUBORY PRO CU KABELY

Označení	Konstrukce žil Cu kabelu*	Použitá teplem smrštitelná spojka	Použitá lisovací spojka	
			Typ	Počet ks v souboru
SLV 16CU	4x16re	SLV 6-25	16 KU-ZE	4
SLV 25CU	4x25re	SLV 6-25	25 KU-ZE	4
SLV 35CU	3x35re+25re	SLV 6-25	35 KU-ZE	3
			25 KU-ZE	1
SLV 50CU	3x50sm+35re	SLV 6-25	50 KU-ZE	3
			35 KU-ZE	1
SLV 70CU	3x70sm+50sm	SLV 16-50	70 KU-ZE	3
			50 KU-ZE	1
SLV 95CU	3x95sm+50sm	SLV 16-50	95 KU-ZE	3
			50 KU-ZE	1
SLV 120CU	3x120sm+50sm	SLV 16-50	120 KU-ZE	3
			50 KU-ZE	1
SLV 150CU	3x150sm+70sm	SLV 25-70	150 KU-ZE	3
			70 KU-ZE	1
SLV 185CU	3x185sm+95sm	SLV 35-185	185 KU-ZE	3
			95 KU-ZE	1
SLV 240CU	3x240sm+120sm	SLV 240/1x120	240 KU-ZE	3
			120 KU-ZE	1

*) Tyto kabelové soubory s lisovacími spojkami jsou určeny vždy jen pro jeden typ kabelu s konstrukcí žil, jak je uvedeno v tabulce.
Kabelové soubory pro kabely s jinou konstrukcí žil k doptání.

Poznámka: Sektorová jádra Cu kabelů **musí být** vždy před zalisováním do kabelové spojky **zkružena!**

POZOR !!! NOVINKA - PLYNOVÉ HOŘÁKY PRO INSTALACI TEPEM SMRŠTITELNÝCH TRUBIC, KABELOVÝCH SOUBORŮ A PŘÍSLUŠENSTVÍ - NOVĚ V SORTIMENTU GPH !!!

provedení vhodné pouze pro lisovací kabelové spojky

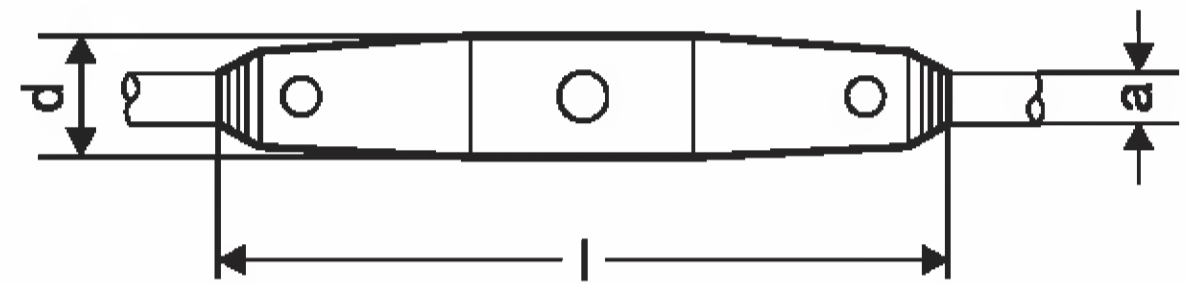
univerzální zalévací spojky pro spojování kabelů a vodičů s izolací z PVC, PE a XLPE, vhodné pro použití ve venkovním prostředí, pro uložení v zemi, ve vodě i v izolačních kanálech, v kombinaci s lisovacími spojkami a zároveň vhodné jako opravné spojky

Vlastnosti:

- vynikající elektrické vlastnosti
- podélná i příčná vodotěsnost
- vysoká mechanická odolnost
- odolnost chemickým vlivům a UV záření
- jednoduchá a rychlá montáž

Zalévací pouzdro:

je tvořeno dvěma skořepinami z transparentního termoplastického materiálu, pro zalévání je utěsněné pouzdro uzamčeno sponami a víčkem, výstupy kabelů z pouzdra jsou chráněny ovinutím PVC páskou



Označení	Rozsah průměrů kabelů v mm a	Průřez mm ²	Rozměry zalévacího pouzdra v mm	
			l	d
PSZ 0	6-20	4x1,5 - 4x10	180	23
PSZ 1	8-26	4x1,5 - 4x16	190	44
PSZ 2	14-32	4x4 - 4x50	275	58
PSZ 3	23-39	4x16 - 4x70	360	62
PSZ 4	30-55	4x35 - 4x185	480	105
PSZ 5	50-75	4x150 - 4x240	650	140

Soubor zalévací spojky přímé typ PSZ obsahuje:

- plastové zalévací pouzdro s víčkem 1 ks
- sada pro přípravu zalévací směsi 1 sada
- příslušenství (těsnění, ...) 1 sada
- ochranné rukavice 1 pár
- montážní návod
- obal (kartonová krabice)

s odbočnými proudovými nebo propichovacími svorkami

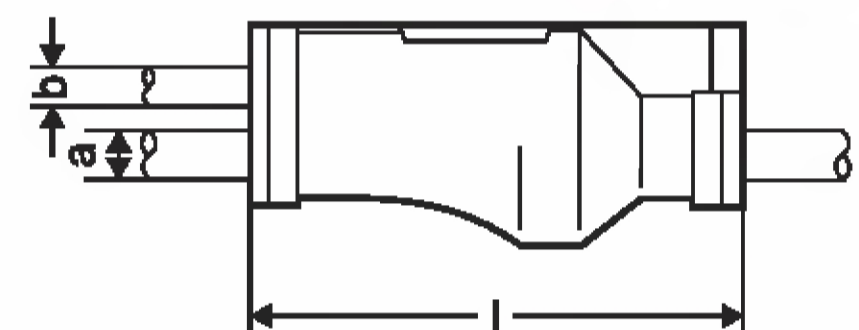
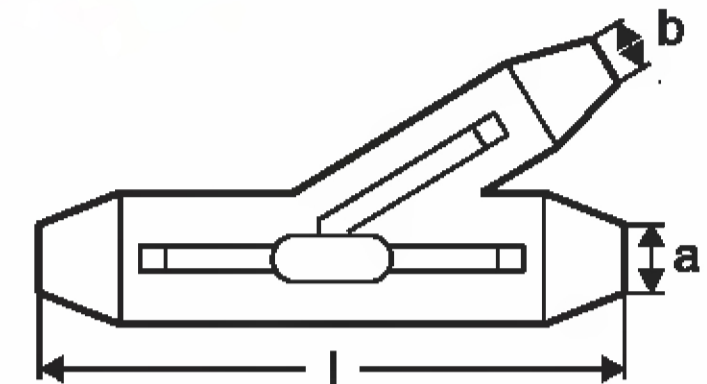
univerzální zalévací spojky
pro odbočování z kabelů a vodičů
s izolací z PVC, PE, XLPE a VPE,
vhodné pro použití ve vnitřních prostorech,
v zemi i ve vodě

Vlastnosti:

- vynikající elektrické vlastnosti
- podélná i příčná vodotěsnost
- vysoká mechanická odolnost
- odolnost chemickým vlivům a UV záření
- jednoduchá a rychlá montáž i pod napětím

Zalévací pouzdro:

je tvořeno dvěma skořepinami z transparentního termoplastického materiálu, pro zalévání je utěsněné pouzdro uzamčeno sponami a víčkem, výstupy kabelů z pouzdra jsou chráněny ovinutím PVC páskou nebo molitanovým uzávěrem



Označení	Rozsah průřezů		Rozměry zalévacího pouzdra v mm l	Maximální průměry kabelů		Použitá odbočná proudová svorka nebo proudová propichovací svorka
	kabelu hlavního v mm ²	kabelu odbočného v mm ²		hlavního a	odbočného b	
OSZ 1,5-2,5	4x1,5-4x2,5	4x1,5-4x2,5	85x85x50 ⁴⁾	14	14	WAGO 2,5
OSZ 2,5-16	4x2,5-4x16	4x2,5-4x16	275	41	31	216/1 KU-V ¹⁾
OSZ 2,5-25	4x2,5-4x25	4x2,5-4x25	275	41	31	425/1 KU6-V ¹⁾
OSZ 35-70	4x35sm - 4x70se	4x6 - 4x50	300	50	32	T 35-70
OSZ 70-150	4x70sm - 4x150se	4x10 - 4x50	300	50	32	T 70-150
OSZ 70-150/1x35-95	3x70sm-150se/1x35sm-95se	4x10 - 4x50	300	50	32	T 70-150/1x35-95
OSZ 185/1x95	3x185sm/1x95re	4x10 - 4x70	280	47	32	T 185-240sm/1x95-120 ²⁾
OSZ 240/1x120	3x240sm/1x120sm/rm	4x10 - 4x70	420	54	41	T 185-240sm/1x95-120 ³⁾

1) V sadě jsou 4 ks proudových odbočných svorek

2) S nasazenými červenými nastavci (čepičkami) na středové dělicí přepážce

3) Bez nasazených červených nastavců (čepiček) na středové dělicí přepážce

4) Rozměry zalévací krabice

Soubor zalévací spojky odbočné typ OSZ obsahuje:

- | | |
|--|--|
| • plastové zalévací pouzdro s víčkem | 1 ks |
| • sada pro přípravu zalévací směsi | 1 sada |
| • příslušenství (těsnění, ...) | 1 sada |
| • odbočná propichovací svorka (dle typu souboru) | 1 ks (nebo 4 ks odbočné proudové svorky) |
| • ochranné rukavice | 1 pár |
| • montážní návod | |
| • obal (kartonová krabice) | |

univerzální dvousložkové zalévací pryskyřice
pro zalévání zejména v přímých a odbočných
zalévacích spojkách do 1 kV

Materiál:

dvousložkové pryskyřice na bázi
polyesteru (PE) a polyuretanu (PUR)

Vlastnosti:

- dobrá adheze na všech materiálech
- optimální viskozita pro dobré zalévání
a vyplňování dutin
- rychlé vytvrzení - 60 min. při 23°C
- vynikající odolnost proti vlhkosti
- balení v praktických dvoukomorových míchacích
sáčcích a v ochranném plastovém obalu
- dielektrická pevnost: 15 kV/mm
- zkouška přiloženým napětím (1 min. při 23°C): 20 kV

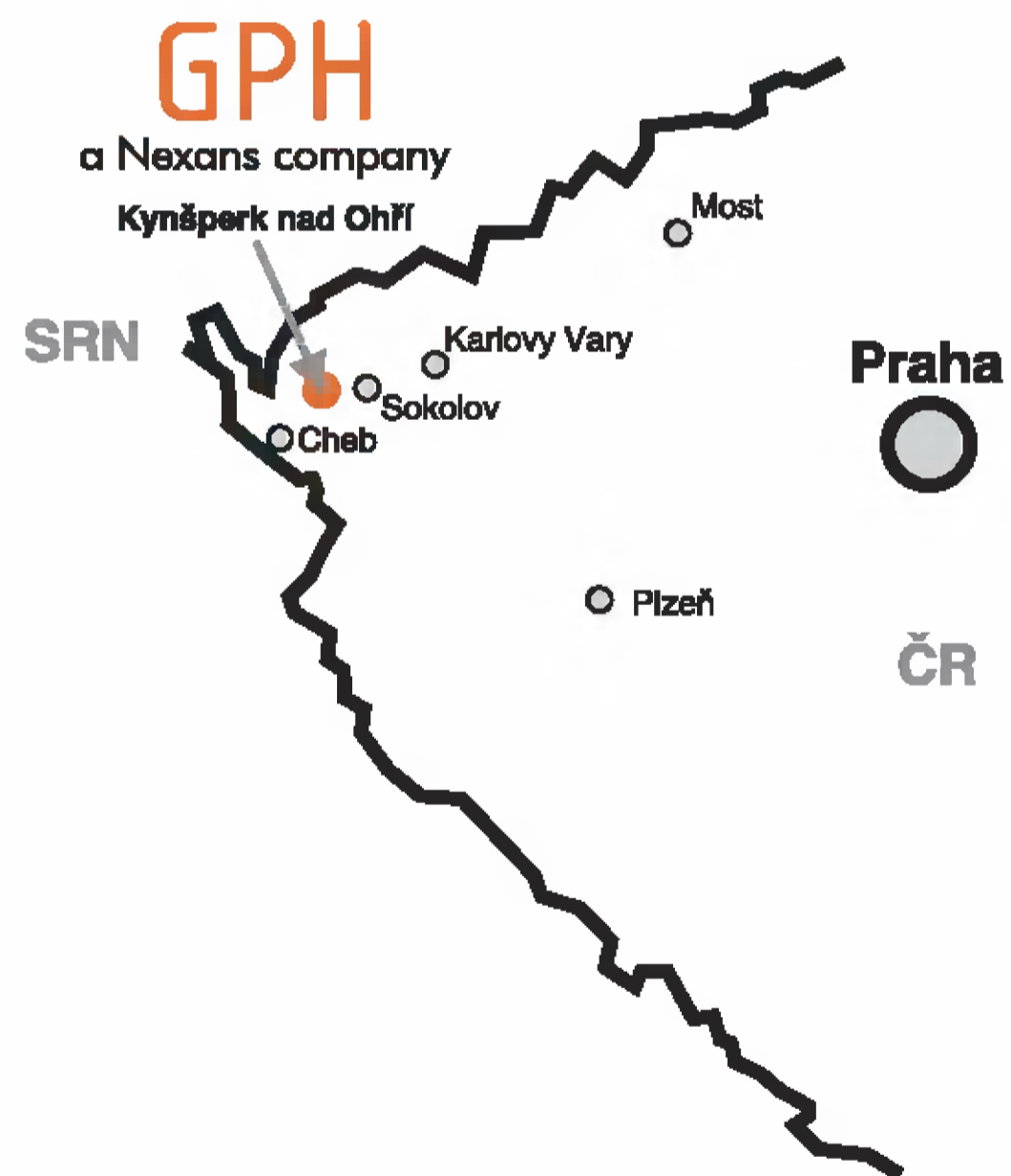


Označení	Složení	Hmotnost	Obsah
ZH-PUR 250	PUR	250 g	220 ml
ZH-PUR 500	PUR	500 g	440 ml
ZH-PUR 1680	PUR	1680 g	1500 ml
ZH-E 170	PE	170 g	150 ml
ZH-E 250	PE	250 g	220 ml
ZH-E 350	PE	350 g	310 ml
ZH-E 500*	PE	500 g	440 ml
ZH-E 1500*	PE	1500 g	1325 ml

*) do vyprodání zásob

Zalévací hmoty lze použít také pro zalévání rozvodných krabic:

Typ rozvodné krabice	Počet balení pro zalití
6455-1.P	1x ZH-E 170
6455-2xP	2x ZH-E 170 nebo 1x ZH-E 350
6454-30	2x ZH-E 500* nebo 3x ZH-E 350



GPH, spol. s r.o. ELEKTROTECHNICKÝ ZÁVOD
Výroba kabelových armatur
Okružní 836, CZ-357 51 Kynšperk nad Ohří

Telefony: ++420 - 352 370 521, 352 683 514
Mobil: ++420 - 603 170 959 (GSM brána)
Fax: ++420 - 352 370 536, 352 683 921
E-mail: info@gph.cz [Http://www.gph.cz](http://www.gph.cz)