

# GPH

a Nexans company

## TEPLEM SMRŠTITELNÁ A ZALÉVACÍ TECHNIKA

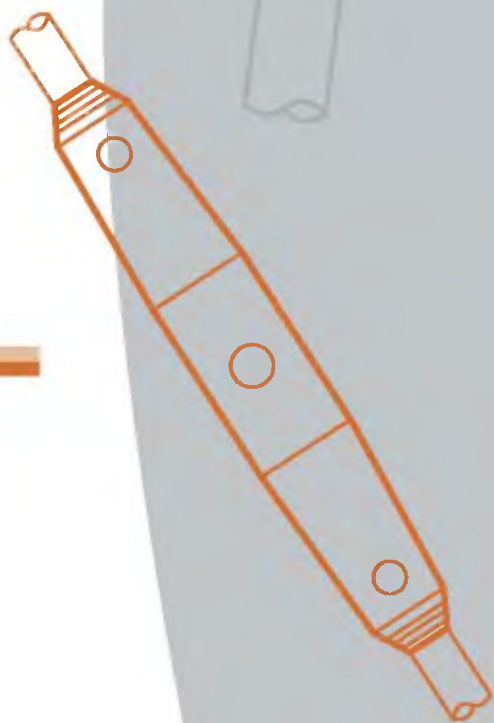


### KABELOVÉ SOUBORY A PŘÍSLUŠENSTVÍ DO 1 kV



(vydání leden 2007)

Sázíme na spolehlivá spojení ...



pro ochranu a izolování vodičů

**Materiál:** modifikovaný polyetylen

**Smršťovací teplota:** od + 110°C do 200°C

**Teplotní stálost:** -55°C až +105°C

**Dielektrická pevnost:** 20 kV/mm

**Další vlastnosti:** - odolné UV záření  
- nejsou samozhášecí



Označení	Režmýry v mm	Smršťovací poměr				Barevné provedení
		$d_1$	$d_2$	$s_1$	$s_2$	
SB X 1,6/0,8	1,6	0,8	0,20	0,40	2:1	jednobarevné
SB X 2,4/1,2	2,4	1,2	0,25	0,50	2:1	jednobarevné
SB X 3,2/1,6	3,2	1,6	0,25	0,50	2:1	jednobarevné
SB X 4,8/2,4	4,8	2,4	0,25	0,50	2:1	jednobarevné
SB X 6,4/3,2	6,4	3,2	0,30	0,60	2:1	jednobarevné
SB X 8/2	8,0	2,0	0,30	0,70	4:1	jednobarevné
SB X 9,5/4,8	9,5	4,8	0,30	0,60	2:1	jednobarevné
SB X 12,7/6,4	12,7	6,4	0,30	0,60	2:1	jednobarevné
SB X 19/9,5	19,0	9,5	0,40	0,80	2:1	jednobarevné
SB X 25,4/12,7	25,4	12,7	0,45	0,90	2:1	jednobarevné
SB X 38/19	38,0	19,0	0,50	1,00	2:1	jednobarevné
SB X 51/25,4	51,0	25,4	0,55	1,10	2:1	jednobarevné
SB X 76/38	76,2	38,1	0,65	1,30	2:1	jednobarevné
SB X 102/51	101,6	50,8	0,70	1,40	2:1	jednobarevné
SB ŽŽ 3,2/1,6	3,2	1,0	0,25	0,50	3:1	žlutozelená
SB ŽŽ 4,8/2,4	4,8	1,5	0,25	0,50	3:1	žlutozelená
SB ŽŽ 6,4/3,2	6,4	2,0	0,30	0,60	3:1	žlutozelená
SB ŽŽ 9,5/4,8	9,5	3,0	0,30	0,60	3:1	žlutozelená
SB ŽŽ 12,7/6,4	12,7	4,0	0,30	0,60	3:1	žlutozelená
SB ŽŽ 19/9,5	19,0	6,0	0,40	0,80	3:1	žlutozelená
SB ŽŽ 25,4/12,7	25,4	8,0	0,45	0,90	3:1	žlutozelená
SB ŽŽ 38/19	38,0	13,0	0,50	1,00	3:1	žlutozelená

**X ... vyjadřuje zkratku barevného provedení:**

**Č** - černá (standard)

**R** - červená

**Ž** - žlutá

**M** - modrá

**B** - bílá

**P** - transparentní

**H** - hnědá

**Z** - zelená

**ŽŽ** - žluto-zelená

**Doplňující údaje:**

- trubice jsou dodávány stříhané á 1 m, trubice balené v rolích pouze na objednávku

- trubice je možné popisovat nesmazatelnými pery Edding

pro ochranu, izolaci a krytí vodičů, kabelů, kabelových spojek a koncovek, dodávané v provedení středněstěnném a silnostěnném

univerzální teplem smrštitelné středněstěnné a silnostěnné trubice, určené k ochraně a izolaci vodičů, žil a pláště kabelů, vhodné pro krytí kabelových spojek a koncovek a k instalaci v izolačních kanálech, v zemi i ve vodě

**Materiál:** teplem smrštitelné středněstěnné a silnostěnné ze zesíťovaného polyolefinu, uvnitř pokryté vrstvou tavitelného termoplastického lepidla

### Vlastnosti:

- pracovní teplota: - 55°C až + 110°C
- min. teplota smrštění: + 120°C
- dielektrická pevnost: min. 20 kV/mm
- vynikající odolnost proti mechanickým a chemickým vlivům
- dobrá odolnost vůči vlhkosti a vodě, agresivnímu prostředí a atmosferickým vlivům



## TEPLEM SMRŠTITELNÉ TRUBICE STŘEDNĚSTĚNNÉ

Označení	Vnitřní průměr trubice v mm		Tloušťka stěny v mm		Standardní délka před smrštěním v mm
	před smrštěním D	po smrštění d	po smrštění s		
TLS 10/3	12,0	3,0	2,0		1000
TLS 19/6	19,0	6,0	2,0		1000
TLS 28/8*	28,0	8,0	2,0		1000
TLS 33/10	30,0	8,0	2,0		1000
TLS 38/12	38,0	12,0	2,0		1000
TLS 43/13	41,0	12,0	2,0		1000
TLS 54/18	56,0	16,0	2,0		1000
TLS 70/25	81,0	22,0	2,0		1000
TLS 90/30	101,0	25,0	2,4		1000
TLS 120/40	124,0	34,0	2,6		1000
TLS 152/48	149,0	42,0	2,8		1000
TLS 170/58	169,0	50,0	2,8		1000
TLS 228/77	228,0	77,0	3,2		1000

\*) Nahrazuje dřívější typy TLS 25/8 a TLS 28/10

## TEPLEM SMRŠTITELNÉ TRUBICE SILNOSTĚNNÉ

Označení	Vnitřní průměr trubice v mm		Tloušťka stěny v mm		Standardní délka před smrštěním v mm
	před smrštěním D	po smrštění d	po smrštění s		
TLT 9/3	9,0	3,0	1,8		1000
TLT 13/4	13,0	4,0	2,4		1000
TLT 19/6	19,0	6,0	2,4		1000
TLT 28/9	34,0	8,0	3,0		1000
TLT 38/12	38,0	12,0	4,1		1000
TLT 43/10	42,0	12,0	4,1		1000
TLT 51/16	56,0	16,0	4,1		1000
TLT 68/22	73,0	22,0	4,1		1000
TLT 90/30	90,0	25,0	4,1		1000
TLT 120/40	130,0	40,0	4,2		1000

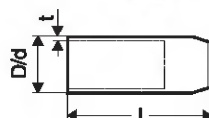
## pro ochranu a izolování konců kabelů

univerzální teplem smrštiteľné krycí a rozdělovací koncovky, určené k ochraně a utěsnění konců kabelů a vodičů před vnikáním vlhkosti a nečistot, vhodné pro použití ve vnitřních i venkovních prostorách

**Materiál:** teplem smrštiteľné trubice z tepelně stabilizovaného zesíťovaného polyolefinu, uvnitř pokryté vrstvou tavitelného polyamidového lepidla

### Vlastnosti:

- pracovní teplota: - 55°C až +100°C
- min. teplota smrštění: +120°C (krycí koncovky)  
+130°C (rozdělovací koncovky)
- max. teplota smrštění: +200°C
- dielektrická pevnost: min. 12 kV/mm
- dobrá mechanická a izolační stálost
- odolnost vůči UV záření, chemikáliím, rozpouštědlům, vodě a vlhkosti
- neomezená skladovatelnost



## TEPLEM SMRŠTITELNÉ KONCOVKY KRYCÍ

Označení	Průměr koncovky před/pe smrštění		Délka po smrštění		Tloušťka po smrštění		Rozsah průměrů kabelů v mm
	v mm	D/d	mm	l	mm	t	
SKK 15/4,5	14,0	4,0	35,0		2,3		4-10
SKK 25/9	30,0	11,0	75,0		2,3		11-26
SKK 36/15	40,0	15,0	90,0		3,3		15-35
SKK 55/25	55,0	25,0	125,0		3,8		25-47
SKK 80/24	80,0	24,0	127,0		4,7		28-70
SKK 80/40	75,0	35,0	140,0		3,8		35-68
SKK 102/60	100,0	45,0	160,0		4,0		45-90
SKK 124/60	130,0	60,0	160,0		4,6		64-120
SKK 148/57	158,0	60,0	165,0		4,6		64-145

## TEPLEM SMRŠTITELNÉ KONCOVKY ROZDĚLOVACÍ

Označení	Rozsah průřezů žil kabelu (orientační) mm <sup>2</sup>	Průměr ploškové části před/pe smrštění v mm		Průměr žilové části před/pe smrštění v mm		Počet žil kabelu
		D <sub>1</sub> /d <sub>1</sub>	D <sub>2</sub> /d <sub>2</sub>	D <sub>1</sub> /d <sub>1</sub>	D <sub>2</sub> /d <sub>2</sub>	
SKR 2 30/15	2,5-25	30,0	9,4	15,0	4,1	2
SKR 2 50/21	25-120	50,0	24,0	21,0	7,0	2
SKR 3 38/11	6-25	38,0	14,0	11,0	4,0	3
SKR 3 60/24	35-120	60,0	22,0	24,0	8,0	3
SKR 3 80/36	95-150	80,0	33,0	36,0	16,0	3
SKR 3 110/48	120-300	110,0	47,0	48,0	20,0	3
SKR 3 125/55	120-300	125,0	47,0	55,0	20,0	3
SKR 4 38/11	4-35	41,0	15,0	14,0	4,0	4
SKR 4 55/20	4-50	50,0	15,0	15,0	4,0	4
SKR 4 75/25	70-150	70,0	29,0	26,0	8,0	4
SKR 4 100/35	120-400	110,0	41,0	41,0	12,0	4
SKR 4 125/54	150-500	125,0	47,0	54,0	22,0	4
SKR 5 40/18	6-35	40,0	19,0	13,0	4,0	5
SKR 5 55/22	10-70	55,0	23,0	18,0	5,0	5
SKR 5 80/30	70-150	80,0	32,0	27,0	7,5	5
SKR 5 100/40	120-300	100,0	42,0	36,0	9,5	5

### pro utěsnění a rychlé opravy poškozených plášťů kabelů

univerzální teplem smrštitelné "zipové" manžety,  
určené k rychlé opravě a utěsnění plášťů kabelů  
před vnikáním vlhkosti a nečistot,  
vhodné pro použití ve venkovních i vnitřních prostorách

**Materiál:** teplem smrštitelné trubice  
ze zesíťovaného polyolefinu, uvnitř pokryté vrstvou  
tavitelného termoplastického lepidla, uzavírané nerezovou  
zámkovou lištou

#### Vlastnosti:

- pracovní teplota: - 15°C až +50°C
- min. teplota smrštění: +110°C
- max. teplota smrštění: +200°C
- dielektrická pevnost: min. 12 kV/mm
- dobrá mechanická a izolační stálost
- odolnost vůči UV záření, chemickým vlivům,  
agresivnímu prostředí, vodě a vlhkosti



Označení	Průměr manžety před/po smrštění v mm	Délka <sup>1)</sup> před smrštěním v mm	Rozsah průměrů kabelu v mm
SMO 43/8-1000	43/8	1000	10-35
SMO 75/15-1000	75/15	1000	20-50
SMO 93/25-1000	93/25	1000	30-80
SMO 137/34-1000	137/34	1000	50-125
SMO 160/55-1000	160/55	1000	-
SMO 200/65-1000	200/65	1000	-

1) Další délky opravných manžet k doptání

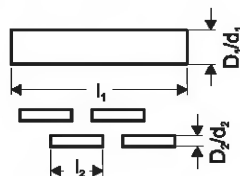
provedení vhodné pouze pro lisovací kabelové spojky

univerzální teplem smrštitelné spojky  
pro spojování kabelů a vedení s izolací z PVC, PE a XLPE,  
vhodné pro použití ve vnitřních i venkovních prostorách,  
pro uložení v zemi i v izolačních kanálech

**Materiál:** teplem smrštitelné trubice  
z modifikovaného polyolefinu,  
silnostěnné (vnější plášťová trubice)  
a středněstěnné (vnitřní trubice  
pro jednotlivé žíly) s lepidlem na vnitřní stěně

### Vlastnosti:

- pracovní teplota: - 55°C až +110°C
- min. teplota smrštění: +120°C
- dielektrická pevnost: 20 kV/mm
- dobrá mechanická stálost a odolnost
- odolnost vůči chemikáliím a UV záření
- podélná vodotěsnost
- neomezená skladovatelnost



Označení	Rozsah průřezů použitých kabelů v mm <sup>2</sup>	Vnější plášťová trubice			Vnitřní žilové trubice		
		Rozměry v mm		Počet ks v sadě	Rozměry v mm		Počet ks v sadě
		$l_1$	$D_1/d_1$		$l_2$	$D_2/d_2$	
SLV 2,5-10	4x2,5 - 4x10	300	34/8	1	80	12/3	4
SLV 6-25	4x6 - 4x25	400	56/16	1	125	19/6	4
SLV 6-25/5	5x6 - 5x25	400	56/16	1	125	19/6	5
SLV 16-50	4x16 - 4x50	600	73/22	1	160	30/8	4
SLV 25-70	4x25 - 4x70	700	73/22	1	200	30/8	4
SLV 35-185	4x35 - 4x185	720	90/25	1	200	30/8	4
SLV 120-240	4x120 - 4x240	900	130/40	1	250	41/12	4
SLV 240/1x120	3x240 + 1x120	880	90/25	1	250	41/12	3
					200	30/8	1

### Složení teplem smrštitelné spojky:

- vnitřní žilové trubice 4 ks (5 ks u SLV 6-25/5)
- vnější plášťová trubice 1 ks
- montážní návod
- obal (PE sáček)

## s lisovacími kabelovými spojkami a mechanickými proudovými spojovači

### univerzální kabelové soubory

pro spojování kabelů a vedení s izolací z PVC, PE a XLPE  
vhodné pro použití ve vnitřních i venkovních prostorách,  
pro uložení v zemi i v izolačních kanálech

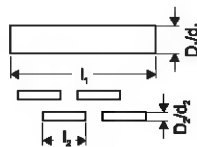
### kabelové soubory sestávají

ze sady lisovacích spojek nebo mechanických spojovačů  
a teplem smrštitelných trubek ke krytí spoje

### Mechanické spojovače:

v kabelových souborech jsou použity  
následující lisovací spojkky a mechanické spojovače:

- .. KU-L Lisovací kabelové spojkky Cu leštěné pro Al i Cu vodiče o rozsahu průřezů 2,5-10 mm<sup>2</sup>
- .. SV-T-V-K Šroubové kabelové spojkky podínované s přepážkou a s trhádní šrouby pro vodiče s kruhovými a sektorovými jádry o průřezu 6-185 mm<sup>2</sup>
- .. SV-T-V-K-JL Šroubové kabelové spojkky v provedení s trhádní šrouby bez vnitřního inbusu
- SE 25150 T-V-K Šroubové kabelové spojkky s přepážkou a s trhádní šrouby, podínované, pro Al i Cu vodiče se sektorovými jádry o průřezu 25-150 mm<sup>2</sup>
- .. SV-H-T-(V)-K Šroubové kabelové spojkky s přepážkou a s trhádní šrouby pro vodiče s kruhovými a sektorovými jádry o průřezu 120-240 mm<sup>2</sup> (sektorové vodiče Al 240 mm<sup>2</sup> sm musí být zkruženy!), podínované (provedení -V- pro Al i Cu vodiče) i bez podínování (pouze pro Al vodiče)



Poznámka: Rozsahy použití šroubových kabelových spojek pro různé průřezy a konstrukce jader kabelů viz. Technický katalog GPH

Označení	Použití lisovací spojkky nebo mechanické spojovače			Vnější plášťová trubice			Vnitřní žilové trubice		
		Počet ks v souboru		Rezmy v mm l <sub>1</sub>	Rezmy v mm D <sub>1</sub> /d <sub>1</sub>	Počet ks v souboru	Rezmy v mm l <sub>2</sub>	Rezmy v mm D <sub>2</sub> /d <sub>2</sub>	Počet ks v souboru
SLV-SV 2,5	2,5 KU-L	4	300	34/8	1	80	12/3	4	
SLV-SV 4	4 KU-L	4	300	34/8	1	80	12/3	4	
SLV-SV 6	6 KU-L	4	300	34/8	1	80	12/3	4	
SLV-SV 10	10 KU-L	4	300	34/8	1	80	12/3	4	
SLV-SV 6-25	625 SV-T-V-K	4	400	56/16	1	100	19/6	4	
SLV-SV 6-25/5	625 SV-T-V-K	5	400	56/16	1	100	19/6	5	
SLV-SV 16-50	1650 SV-T-V-K-JL	4	450	73/22	1	125	30/8	4	
SLV-SV 35-95	2595 SV-T-V-K-JL	4	450	90/25	1	125	30/8	4	
SLV-SV 35-150	SE 25150 T-V-K	4	600	90/25	1	150	30/8	4	
SLV-SV 35-185	25185 SV-T-V-K-32	4	700	90/25	1	180	41/12	4	
SLV-SV 120-240 ALU	120240 SV-H-T-K	4	900	130/40	1	250	41/12	4	
SLV-SV 120-240	120240 SV-H-T-V-K	4	900	130/40	1	250	41/12	4	

### Složení kabelového souboru typ SLV-SV:

- vnitřní žilové trubice 4 ks (5 ks u SLV-SV 6-25/5)
- vnější plášťová trubice 1 ks
- lisovací spojkky  
nebo mechanické spojovače 4 ks (5 ks u SLV-SV 6-25/5)
- montážní návod
- obal (PE sáček)

provedení vhodné pouze pro lisovací kabelové spojky

univerzální zalévací spojky pro spojování kabelů a vodičů s izolací z PVC, PE a XLPE, vhodné pro použití ve venkovním prostředí, pro uložení v zemi, ve vodě i v izolačních kanálech, v kombinaci s lisovacími spojkami a zároveň vhodné jako opravné spojky

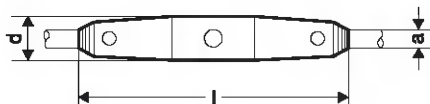


### Vlastnosti:

- vynikající elektrické vlastnosti
- podélná i příčná vodotěsnost
- vysoká mechanická odolnost
- odolnost chemickým vlivům a UV záření
- jednoduchá a rychlá montáž

### Zalévací pouzdro:

je tvořeno dvěma skořepinami z transparentního termoplastického materiálu, pro zalévání je utěsněné pouzdro uzamčeno sponami a víčkem, výstupy kabelů z pouzdra jsou chráněny ovinutím PVC páskou



Označení	Rozsah průměrů kabelů v mm a	Rozsah průřezů kabelu v mm <sup>2</sup>	Rozměry zalévacího pouzdra v mm	
			l	d
PSZ 0	6-20	4x1,5 - 4x10	180	23
PSZ 1	8-26	4x1,5 - 4x16	190	44
PSZ 2	14-32	4x4 - 4x50	275	58
PSZ 3	23-39	4x16 - 4x70	360	62
PSZ 4	30-55	4x35 - 4x185	480	105
PSZ 5	50-75	4x150 - 4x240	650	140

### Soubor zalévací spojky přímé typ PSZ obsahuje:

- plastové zalévací pouzdro s víčkem 1 ks
- sada pro přípravu zalévací směsi 1 sada
- příslušenství (těsnění, ...) 1 sada
- ochranné rukavice 1 pár
- montážní návod
- obal (kartonová krabice)

## s odbočnými propichovacími svorkami

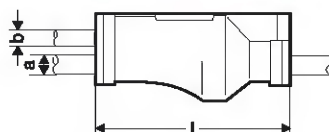
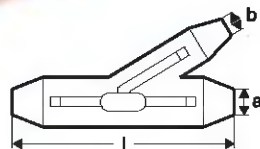
univerzální zalévací spojky  
pro odbočování z kabelů a vodičů  
s izolací z PVC, PE, XLPE a VPE,  
vhodné pro použití ve vnitřních prostorech,  
v zemi i ve vodě

### Vlastnosti:

- vynikající elektrické vlastnosti
- podélná i příčná vodotěsnost
- vysoká mechanická odolnost
- odolnost chemickým vlivům a UV záření
- jednoduchá a rychlá montáž i pod napětím

### Zalévací pouzdro:

je tvořeno dvěma skořepinami z transparentního  
termoplastického materiálu, pro zalévání je utěsněné  
pouzdro uzamčeno sponami a víčkem, výstupy kabelů  
z pouzdra jsou chráněny ovinutím PVC páskou  
nebo molitanovým uzávěrem



Označení	Rozsah průřezů		Rozměry zalévacího pouzdra v mm l	Maximální průměry kabelů v mm		Použitá odbočná proudová svorka nebo proudová propichovací svorka
	kabelu hlavního v mm <sup>2</sup>	kabelu odbočného v mm <sup>2</sup>		hlavního a	odbočného b	
OSZ 2,5-16	4x2,5-4x16	4x2,5-4x16	275	41	31	216/1 KU-V <sup>1)</sup>
OSZ 2,5-25	4x2,5-4x25	4x2,5-4x25	275	41	31	425/1 KU6-V <sup>1)</sup>
OSZ 35-70	4x35sm - 4x70se	4x6 - 4x50	300	50	32	T 35-70
OSZ 70-150	4x70sm - 4x150se	4x10 - 4x50	300	50	32	T 70-150
OSZ 70-150/1x35-95	3x70sm-150se/1x35sm-95se	4x10 - 4x50	300	50	32	T 70-150/1x35-95
OSZ 185/1x95	3x185sm/1x95se	4x10 - 4x70	280	47	32	T 185-240sm/1x95-120 <sup>2)</sup>
OSZ 240/1x120	3x240sm/1x120sm/tr	4x10 - 4x70	420	54	41	T 185-240sm/1x95-120 <sup>3)</sup>

1) V sadě jsou 4 ks proudových odbočných svorek

2) S nasazenými červenými nástavci (čepičkami) na středové dělicí přepážce

3) Bez nasazených červených nástavců (čepiček) na středové dělicí přepážce

### Soubor zalévací spojky odbočné typ OSZ obsahuje:

- plastové zalévací pouzdro s víčkem 1 ks
- sada pro přípravu zalévací směsi 1 sada
- příslušenství (těsnění, ...) 1 sada
- odbočná propichovací svorka (dle typu souboru) 1 ks
- ochranné rukavice 1 pár
- montážní návod
- obal (kartonová krabice)

univerzální dvousložkové zalévací pryskyřice  
 pro zalévání zejména v přímých a odbočných  
 zalévacích spojkách do 1 kV

**Materiál:**

dvousložkové pryskyřice na bázi  
 polyesteru (PE) a polyuretanu (PUR)

**Vlastnosti:**

- dobrá adheze na všech materiálech
- optimální viskozita pro dobré zalévání  
 a vyplňování dutin
- rychlé vytvrzení - 60 min. při 23°C
- vynikající odolnost proti vlhkosti
- balení v praktických dvoukomorových míchacích  
 sáčcích a v ochranném plastovém obalu
- dielektrická pevnost: 15 kV/mm
- zkouška přiloženým napětím (1 min. při 23°C): 20 kV



Označení	Složení	Hmotnost	Obsah
ZH-PUR 200	PUR	200 g	180 ml
ZH-PUR 250	PUR	250 g	220 ml
ZH-PUR 500	PUR	500 g	440 ml
ZH-PUR 1680	PUR	1680 g	1500 ml
ZH-E 170	PE	170 g	150 ml
ZH-E 250	PE	250 g	220 ml
ZH-E 500	PE	500 g	440 ml
ZH-E 1500	PE	1500 g	1325 ml

**Zalévací hmoty lze použít také pro zalévání rozvodných krabic**

Typ rozvodné krabice	Počet balení pro zalití
6455-1.P	1x ZH-E 170
6455-2xP	2x ZH-E 170
6454-30	2x ZH-E 500

**SMRŠTITELNÉ TRUBICE  
TENKOSTĚNNÉ BEZ LEPIDLA**

Označení	Cena Kč/m
Provedení jednobarevné (X=barva) - standardní je černá (X=Č):	
SB X 1,6/0,8	6,40
SB X 2,4/1,2	6,80
SB X 3,2/1,6	7,30
SB X 4,8/2,4	8,30
SB X 6,4/3,2	10,40
SB X 8/2	14,50
SB X 9,5/4,8	12,40
SB X 12,7/6,4	21,00
SB X 19/9,5	29,50
SB X 25,4/12,7	40,00
SB X 38/19	64,50
SB X 51/25,4	132,00
SB X 76/38	174,00
SB X 102/51	218,00
Provedení v barvě žlutozelené:	
SB ŽŽ 3,2/1,6	8,00
SB ŽŽ 4,8/2,4	9,10
SB ŽŽ 6,4/3,2	11,60
SB ŽŽ 9,5/4,8	13,80
SB ŽŽ 12,7/6,4	24,00
SB ŽŽ 19/9,5	34,50
SB ŽŽ 25,4/12,7	42,00
SB ŽŽ 38/19	69,00

Ceny provedení v barvě hnědé k doptání.  
Smrštiteľné trubice v rolích k doptání.

**TEPLEM SMRŠTITELNÉ TRUBICE  
S LEPIDLEM**

Označení	Cena Kč/m
Teplem smrštiteľné trubice středněstěnné:	
TLS 10/3	93,50
TLS 19/6	95,00
TLS 28/8	110,00
TLS 33/10	131,00
TLS 38/12	142,00
TLS 43/13	147,00
TLS 54/18	210,00
TLS 70/25	256,00
TLS 90/30	366,00
TLS 120/40	480,00
TLS 152/48	912,00
TLS 170/58	928,00
TLS 228/77	1740,00
Teplem smrštiteľné trubice silnostěnné:	
TLT 9/3	90,00
TLT 13/4	105,00
TLT 19/6	122,00
TLT 28/9	133,00
TLT 38/12	190,00
TLT 43/10	172,00
TLT 51/16	254,00
TLT 68/22	320,00
TLT 90/30	440,00
TLT 120/40	680,00

Oba typy standardně dodávány v kusech o délce 1 m, v barvě černé.

**SMRŠTITELNÉ KONCOVKY  
KRYCÍ A ROZDĚLOVACÍ**

Označení	Cena Kč/ks
Smrštiteľné krycí koncovky	
SKK 15/4,5	17,00
SKK 25/9	26,00
SKK 36/15	39,00
SKK 55/25	55,00
SKK 80/24	95,00
SKK 80/40	84,00
SKK 102/60	120,00
SKK 124/60	150,00
SKK 148/57	180,00
Smrštiteľné rozdělovací koncovky	
SKR 2 30/15	125,00
SKR 2 50/21	250,00
SKR 3 38/11	122,00
SKR 3 60/24	187,00
SKR 3 80/36	245,00
SKR 3 110/48	305,00
SKR 3 125/55	355,00
SKR 4 38/11	92,00
SKR 4 55/20	125,00
SKR 4 75/25	202,00
SKR 4 100/35	285,00
SKR 4 125/54	375,00
SKR 5 40/18	285,00
SKR 5 55/22	372,00
SKR 5 80/30	404,00
SKR 5 110/40	440,00

**TEPLEM SMRŠTITELNÉ OPRAVNÉ MANŽETY**

Označení	Cena Kč/ks
SMO 43/8-1000	765,00
SMO 75/15-1000	880,00
SMO 93/25-1000	984,00
SMO 137/34-1000	1360,00
SMO 160/55-1000	1620,00
SMO 200/65-1000	1745,00

**TEPLEM SMRŠTITELNÉ SPOJKY  
DO 1 kV BEZ SPOJOVAČŮ**

Označení	Cena Kč/ks
SLV 2,5-10	66,50
SLV 6-25	154,00
SLV 6-25/5	165,00
SLV 16-50	256,00
SLV 25-70	316,00
SLV 35-185	425,00
SLV 120-240	756,00
SLV 240/1x120	528,00

**Odpovědnost za škody:**

1) Společnost GPH, spol. s r. o. odpovídá podle § 373 - 386 zákona č. 513/1991 Sb., Obchodní zákoník, ve znění pozdějších předpisů, za škodu vzniklou porušením povinností z obchodních závazkových vztahů při dodávkách zboží a služeb, pokud porušení povinností, z něhož škoda vznikla, nebylo způsobeno okolností, vylučující odpovědnost.

2) Celkovou výši nároku poškozené strany na náhradu škody je možné omezit určením maximálního limitu formou smluvního ujednání mezi smluvními partnery.

3) Uspokojení, kterého lze dosáhnout uplatněním odpovědnosti za vady zboží či služeb, nelze dosáhnout uplatněním nároku na náhradu škody.

**KABELOVÉ SOUBORY  
DO 1 kV SE SPOJOVAČI**

Označení	Cena Kč/ks
SLV-SV 2,5	72,00
SLV-SV 4	75,00
SLV-SV 6	100,00
SLV-SV 10	117,00
SLV-SV 6-25	336,00
SLV-SV 6-25/5	426,00
SLV-SV 16-50	595,00
SLV-SV 35-95	655,00
SLV-SV 35-150	1027,00
SLV-SV 35-185	1097,00
SLV-SV 120-240 ALU	1958,00
SLV-SV 120-240	2150,00

**ZALÉVACÍ SPOJKY PŘÍMÉ  
DO 1 kV BEZ SPOJOVAČŮ**

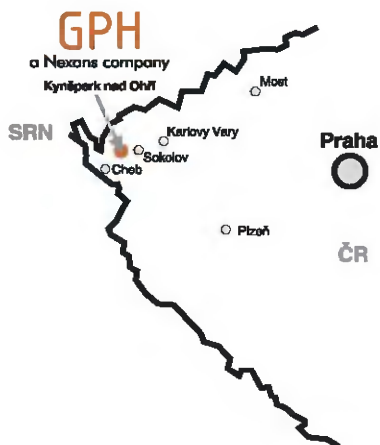
Označení	Cena Kč/ks
PSZ 0	445,00
PSZ 1	399,00
PSZ 2	440,00
PSZ 3	875,00
PSZ 4	1687,00
PSZ 5	3370,00

**ZALÉVACÍ SPOJKY ODBOČNÉ  
DO 1 kV S ODBOČNÝMI SVORKAMI**

Označení	Cena Kč/ks
OSZ 2,5-16	910,00
OSZ 2,5-25	957,00
OSZ 35-70	1768,00
OSZ 70-150	1720,00
OSZ 70-150/1x35-95	1720,00
OSZ 185/1x95	2538,00
OSZ 240/1x120	3806,00

**ZALÉVACÍ HMOTY**

Označení	Cena Kč/ks
ZH-PUR 200	165,00
ZH-PUR 250	188,00
ZH-PUR 500	314,00
ZH-PUR 1680	595,00
ZH-E 170	148,00
ZH-E 250	174,00
ZH-E 500	273,00
ZH-E 1500	595,00



**GPH, spol. s r.o. ELEKTROTECHNICKÝ ZÁVOD**  
Výroba kabelových armatur  
Okružní 836, CZ-357 51 Kynšperk nad Ohří

Telefony: ++420 - 352 370 521, 352 683 514  
Mobil: ++420 - 603 170 959 (GSM brána)  
Fax: ++420 - 352 370 536, 352 683 921  
E-mail: [info@gph.cz](mailto:info@gph.cz) [Http://www.gph.cz](http://www.gph.cz)