

TEPLEM SMRŠTITELNÁ A ZALÉVACÍ TECHNIKA



KABELOVÉ SOUBORY A PŘÍSLUŠENSTVÍ do 1 kV

(vydání květen 2006)

pro ochranu a izolování vodičů

Materiál: modifikovaný polyetylen

Smršťovací teplota: od + 110°C do 200°C

Teplotní stálost: -55°C až + 105°C

Dielektrická pevnost: 20 kV/mm

Další vlastnosti: - odolné UV záření
- nejsou samozhášecí



Označení	Režmýry v mm	Smršťovací poměr				Barevné provedení
		d_1	d_2	s_1	s_2	
SB X 1,6/0,8	1,6	0,8	0,20	0,40	2:1	jednobarevné
SB X 2,4/1,2	2,4	1,2	0,25	0,50	2:1	jednobarevné
SB X 3,2/1,6	3,2	1,6	0,25	0,50	2:1	jednobarevné
SB X 4,8/2,4	4,8	2,4	0,25	0,50	2:1	jednobarevné
SB X 6,4/3,2	6,4	3,2	0,30	0,60	2:1	jednobarevné
SB X 8/2	8,0	2,0	0,30	0,70	4:1	jednobarevné
SB X 9,5/4,8	9,5	4,8	0,30	0,60	2:1	jednobarevné
SB X 12,7/6,4	12,7	6,4	0,30	0,60	2:1	jednobarevné
SB X 19/9,5	19,0	9,5	0,40	0,80	2:1	jednobarevné
SB X 25,4/12,7	25,4	12,7	0,45	0,90	2:1	jednobarevné
SB X 38/19	38,0	19,0	0,50	1,00	2:1	jednobarevné
SB X 51/25,4	51,0	25,4	0,55	1,10	2:1	jednobarevné
SB X 76/38	76,2	38,1	0,65	1,30	2:1	jednobarevné
SB X 102/51	101,6	50,8	0,70	1,40	2:1	jednobarevné
SB ŽŽ 3,2/1,6	3,2	1,0	0,25	0,50	3:1	žlutozelená
SB ŽŽ 4,8/2,4	4,8	1,5	0,25	0,50	3:1	žlutozelená
SB ŽŽ 6,4/3,2	6,4	2,0	0,30	0,60	3:1	žlutozelená
SB ŽŽ 9,5/4,8	9,5	3,0	0,30	0,60	3:1	žlutozelená
SB ŽŽ 12,7/6,4	12,7	4,0	0,30	0,60	3:1	žlutozelená
SB ŽŽ 19/9,5	19,0	6,0	0,40	0,80	3:1	žlutozelená
SB ŽŽ 25,4/12,7	25,4	8,0	0,45	0,90	3:1	žlutozelená
SB ŽŽ 38/19	38,0	13,0	0,50	1,00	3:1	žlutozelená

X ... vyjadřuje zkratku barevného provedení:

Č - černá (standard)

R - červená

Ž - žlutá

M - modrá

B - bílá

P - transparentní

H - hnědá

Z - zelená

ŽŽ - žluto-zelená

Doplňující údaje:

- trubice jsou dodávány stříhané á 1 m, trubice balené v rolích pouze na objednávku

- trubice je možné popisovat nesmazatelnými pery Edding

pro ochranu, izolaci a krytí vodičů, kabelů, kabelových spojek a koncovek, dodávané v provedení středněstěnném a silnostěnném

univerzální teplem smrštitelné středněstěnné a silnostěnné trubice, určené k ochraně a izolaci vodičů, žil a pláště kabelů, vhodné pro krytí kabelových spojek a koncovek a k instalaci v izolačních kanálech, v zemi i ve vodě

Materiál: teplem smrštitelné trubice středněstěnné a silnostěnné ze zesíťovaného polyolefinu, uvnitř pokryté vrstvou tavitelného termoplastického lepidla

Vlastnosti:

- pracovní teplota: - 55°C až + 110°C
- min. teplota smrštění: + 120°C
- dielektrická pevnost: min. 20 kV/mm
- vynikající odolnost proti mechanickým a chemickým vlivům
- dobrá odolnost vůči vlhkosti a vodě, agresivnímu prostředí a atmosferickým vlivům



TEPLEM SMRŠTITELNÉ TRUBICE STŘEDNĚSTĚNNÉ

Označení	Vnitřní průměr trubice v mm		Tloušťka stěny v mm		Standardní délka před smrštěním v mm
	před smrštěním D	po smrštění d	po smrštění s	po smrštění	
TLS 10/3	12,0	3,0	2,0	2,0	1000
TLS 19/6	19,0	6,0	2,0	2,0	1000
TLS 28/8*	28,0	8,0	2,0	2,0	1000
TLS 33/10	30,0	8,0	2,0	2,0	1000
TLS 38/12	38,0	12,0	2,0	2,0	1000
TLS 43/13	41,0	12,0	2,0	2,0	1000
TLS 54/18	56,0	16,0	2,0	2,0	1000
TLS 70/25	81,0	22,0	2,0	2,0	1000
TLS 90/30	101,0	25,0	2,4	2,4	1000
TLS 120/40	124,0	34,0	2,6	2,6	1000
TLS 152/48	149,0	42,0	2,8	2,8	1000
TLS 170/58	169,0	50,0	2,8	2,8	1000
TLS 228/77	228,0	77,0	3,2	3,2	1000

*) Nahrazuje dřívější typy TLS 25/8 a TLS 28/10

TEPLEM SMRŠTITELNÉ TRUBICE SILNOSTĚNNÉ

Označení	Vnitřní průměr trubice v mm		Tloušťka stěny v mm		Standardní délka před smrštěním v mm
	před smrštěním D	po smrštění d	po smrštění s	po smrštění	
TLT 9/3	9,0	3,0	1,8	1,8	1000
TLT 13/4	13,0	4,0	2,4	2,4	1000
TLT 19/6	19,0	6,0	2,4	2,4	1000
TLT 28/9	34,0	8,0	3,0	3,0	1000
TLT 38/12	38,0	12,0	4,1	4,1	1000
TLT 43/10	42,0	12,0	4,1	4,1	1000
TLT 51/16	56,0	16,0	4,1	4,1	1000
TLT 68/22	73,0	22,0	4,1	4,1	1000
TLT 90/30	90,0	25,0	4,1	4,1	1000
TLT 120/40	130,0	40,0	4,2	4,2	1000

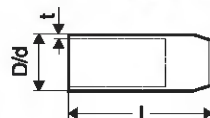
pro ochranu a izolování konců kabelů

univerzální teplem smrštiteľné krycí a rozdělovací koncovky, určené k ochraně a utěsnění konců kabelů a vodičů před vnikáním vlhkosti a nečistot, vhodné pro použití ve vnitřních i venkovních prostorách

Materiál: teplem smrštiteľné trubice z tepelně stabilizovaného zesíťovaného polyolefinu, uvnitř pokryté vrstvou tavitelného polyamidového lepidla

Vlastnosti:

- pracovní teplota: - 55°C až +100°C
- min. teplota smrštění: +120°C (krycí koncovky)
+130°C (rozdělovací koncovky)
- max. teplota smrštění: +200°C
- dielektrická pevnost: min. 12 kV/mm
- dobrá mechanická a izolační stálost
- odolnost vůči UV záření, chemikáliím, rozpouštědlům, vodě a vlhkosti
- neomezená skladovatelnost



TEPLEM SMRŠTITELNÉ KONCOVKY KRYCÍ

Označení	Průměr koncovky před/pe smrštění		Délka po smrštění		Tloušťka po smrštění		Rozsah průměrů kabelů v mm
	v mm	D/d	mm	l	mm	t	
SKK 15/4,5	14,0	4,0	35,0		2,3		4-10
SKK 25/9	30,0	11,0	75,0		2,3		11-26
SKK 36/15	40,0	15,0	90,0		3,3		15-35
SKK 55/25	55,0	25,0	125,0		3,8		25-47
SKK 80/24	80,0	24,0	127,0		4,7		28-70
SKK 80/40	75,0	35,0	140,0		3,8		35-68
SKK 102/60	100,0	45,0	160,0		4,0		45-90
SKK 124/60	130,0	60,0	160,0		4,6		64-120
SKK 148/57	158,0	60,0	165,0		4,6		64-145

TEPLEM SMRŠTITELNÉ KONCOVKY ROZDĚLOVACÍ

Označení	Žil kabelu (orientační)	Rozsah průřezů žil kabelu (orientační) mm ²		Průměr ploškové části před/pe smrštění v mm		Průměr žilové části před/pe smrštění v mm		Počet žil kabelu
				D ₁ /d ₁		D ₂ /d ₂		
SKR 2	30/15	2,5-25		30,0	9,4	15,0	4,1	2
SKR 2	50/21	25-120		50,0	24,0	21,0	7,0	2
SKR 3	38/11	6-25		38,0	14,0	11,0	4,0	3
SKR 3	60/24	35-120		60,0	22,0	24,0	8,0	3
SKR 3	80/36	95-150		80,0	33,0	36,0	16,0	3
SKR 3	110/48	120-300		110,0	47,0	48,0	20,0	3
SKR 3	125/55	120-300		125,0	47,0	55,0	20,0	3
SKR 4	38/11	4-35		41,0	15,0	14,0	4,0	4
SKR 4	55/20	4-50		50,0	15,0	15,0	4,0	4
SKR 4	75/25	70-150		70,0	29,0	26,0	8,0	4
SKR 4	100/35	120-400		110,0	41,0	41,0	12,0	4
SKR 4	125/54	150-500		125,0	47,0	54,0	22,0	4
SKR 5	40/18	6-35		40,0	19,0	13,0	4,0	5
SKR 5	55/22	10-70		55,0	23,0	18,0	5,0	5
SKR 5	80/30	70-150		80,0	32,0	27,0	7,5	5
SKR 5	100/40	120-300		100,0	42,0	36,0	9,5	5

pro utěsnění a rychlé opravy poškozených plášťů kabelů

univerzální teplem smrštitelné "zipové" manžety,
určené k rychlé opravě a utěsnění plášťů kabelů
před vnikáním vlhkosti a nečistot,
vhodné pro použití ve venkovních i vnitřních prostorách

Materiál: teplem smrštitelné trubice
ze zesíťovaného polyolefinu, uvnitř pokryté vrstvou
tavitelného termoplastického lepidla, uzavírané nerezovou
zámkovou lištou

Vlastnosti:

- pracovní teplota: - 15°C až +50°C
- min. teplota smrštění: +110°C
- max. teplota smrštění: +200°C
- dielektrická pevnost: min. 12 kV/mm
- dobrá mechanická a izolační stálost
- odolnost vůči UV záření, chemickým vlivům,
agresivnímu prostředí, vodě a vlhkosti



Označení	Průměr manžety před/po smrštění v mm	Délka ¹⁾ před smrštěním v mm	Rozsah průměrů kabelu v mm
SMO 43/8-1000	43/8	1000	10-35
SMO 75/15-1000	75/15	1000	20-50
SMO 93/25-1000	93/25	1000	30-80
SMO 137/34-1000	137/34	1000	50-125
SMO 160/55-1000	160/55	1000	-
SMO 200/65-1000	200/65	1000	-

1) Další délky opravných manžet k doptání

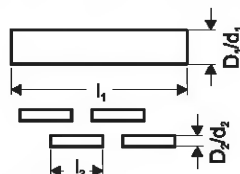
provedení vhodné pouze pro lisovací kabelové spojky

univerzální teplem smrštitelné spojky
pro spojování kabelů a vedení s izolací z PVC, PE a XLPE,
vhodné pro použití ve vnitřních i venkovních prostorách,
pro uložení v zemi i v izolačních kanálech

Materiál: teplem smrštitelné trubice
z modifikovaného polyolefinu,
silnostěnné (vnější plášťová trubice)
a středněstěnné (vnitřní trubice
pro jednotlivé žíly) s lepidlem na vnitřní stěně

Vlastnosti:

- pracovní teplota: - 55°C až +110°C
- min. teplota smrštění: +120°C
- dielektrická pevnost: 20 kV/mm
- dobrá mechanická stálost a odolnost
- odolnost vůči chemikáliím a UV záření
- podélná vodotěsnost
- neomezená skladovatelnost



Označení	Rozsah průřezů použitých kabelů v mm ²	Vnější plášťová trubice			Vnitřní žilové trubice		
		Rozměry v mm l ₁	Počet ks D ₁ /d ₁	Rozměry v mm v sadě	Počet ks l ₂	D ₂ /d ₂	v sadě
SLV 2,5-10	4x2,5 - 4x10	300	34/8	1	80	12/3	4
SLV 6-25	4x6 - 4x25	400	56/16	1	125	19/6	4
SLV 6-25/5	5x6 - 5x25	400	56/16	1	125	19/6	5
SLV 16-50	4x16 - 4x50	600	73/22	1	160	30/8	4
SLV 25-70	4x25 - 4x70	700	73/22	1	200	30/8	4
SLV 35-185	4x35 - 4x185	720	90/25	1	200	30/8	4
SLV 120-240	4x120 - 4x240	900	130/40	1	250	41/12	4
SLV 240/1x120	3x240 + 1x120	880	90/25	1	250	41/12	3
					200	30/8	1

Složení teplem smrštitelné spojky:

- vnitřní žilové trubice 4 ks (5 ks u SLV 6-25/5)
- vnější plášťová trubice 1 ks
- montážní návod
- obal (PE sáček)

s lisovacími kabelovými spojkami a mechanickými proudovými spojovači

univerzální kabelové soubory

pro spojování kabelů a vedení s izolací z PVC, PE a XLPE
vhodné pro použití ve vnitřních i venkovních prostorách,
pro uložení v zemi i v izolačních kanálech

kabelové soubory sestávají

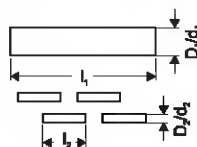
ze sady lisovacích spojek nebo mechanických spojovačů
a teplem smrštitelných trubek ke krytí spoje



Mechanické spojovače:

v kabelových souborech jsou použity
následující lisovací spojky a mechanické spojovače:

- .. KU-L Lisovací kabelové spojky Cu leštěné pro Al i Cu vodiče o rozsahu průřezů 2,5-10 mm²
- .. SV-T-V-K Šroubové kabelové spojky podínované s přepážkou a s trhádní šrouby pro vodiče s kruhovými a sektorovými jádry o průřezu 6-185 mm²
- .. SV-T-V-K-JL Šroubové kabelové spojky v provedení s trhádní šrouby bez vnitřního inbusu
- SE 25150 T-V-K Šroubové kabelové spojky s přepážkou a s trhádní šrouby, podínované, pro Al i Cu vodiče se sektorovými jádry o průřezu 25-150 mm²
- .. SV-H-T-(V)-K Šroubové kabelové spojky s přepážkou a s trhádní šrouby pro vodiče s kruhovými a sektorovými jádry o průřezu 120-240 mm² (sektorové vodiče Al 240 mm² sm musí být zkruženy!), podínované (provedení -V- pro Al i Cu vodiče) i bez podínování (pouze pro Al vodiče)



Poznámka: Rozsahy použití šroubových kabelových spojek pro různé průřezy a konstrukce jader kabelů viz. Technický katalog GPH

Označení	Použité lisovací spojky nebo mechanické spojovače		Vnější plášťová trubice			Vnitřní žilové trubice		
		Počet ks v souboru	Rezměry v mm l ₁	Rezměry v mm D ₁ /d ₁	Počet ks v souboru	Rezměry v mm l ₂	Rezměry v mm D ₂ /d ₂	Počet ks v souboru
SLV-SV 2,5	2,5 KU-L	4	300	34/8	1	80	12/3	4
SLV-SV 4	4 KU-L	4	300	34/8	1	80	12/3	4
SLV-SV 6	6 KU-L	4	300	34/8	1	80	12/3	4
SLV-SV 10	10 KU-L	4	300	34/8	1	80	12/3	4
SLV-SV 6-25	625 SV-T-V-K	4	400	56/16	1	100	19/6	4
SLV-SV 6-25/5	625 SV-T-V-K	5	400	56/16	1	100	19/6	5
SLV-SV 16-50	1650 SV-T-V-K-JL	4	450	73/22	1	125	30/8	4
SLV-SV 35-95	2595 SV-T-V-K-JL	4	450	90/25	1	125	30/8	4
SLV-SV 35-150	SE 25150 T-V-K	4	600	90/25	1	150	30/8	4
SLV-SV 35-185	25185 SV-T-V-K-32	4	700	90/25	1	180	41/12	4
SLV-SV 120-240 ALU	120240 SV-H-T-K	4	900	130/40	1	250	41/12	4
SLV-SV 120-240	120240 SV-H-T-V-K	4	900	130/40	1	250	41/12	4

Složení kabelového souboru typ SLV-SV:

- vnitřní žilové trubice 4 ks (5 ks u SLV-SV 6-25/5)
- vnější plášťová trubice 1 ks
- lisovací spojky
nebo mechanické spojovače 4 ks (5 ks u SLV-SV 6-25/5)
- montážní návod
- obal (PE sáček)

provedení vhodné pouze pro lisovací kabelové spojky

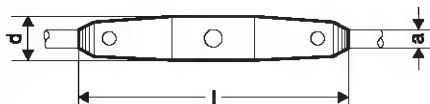
univerzální zalévací spojky pro spojovací kabelů
a vodičů s izolací z PVC, PE a XLPE,
vhodné pro použití ve venkovním prostředí,
pro uložení v zemi, ve vodě i v izolačních kanálech,
v kombinaci s lisovacími spojkami
a zároveň vhodné jako opravné spojky

Vlastnosti:

- vynikající elektrické vlastnosti
- podélná i příčná vodotěsnost
- vysoká mechanická odolnost
- odolnost chemickým vlivům a UV záření
- jednoduchá a rychlá montáž

Zalévací pouzdro:

je tvořeno dvěma skořepinami z transparentního termoplastického materiálu, pro zalévání je utěsněné pouzdro uzamčeno sponami a víčkem, výstupy kabelů z pouzdra jsou chráněny ovinutím PVC páskou



Označení	Rozsah průměrů kabelů v mm a	Průřez mm ²	Rozměry zalévacího pouzdra v mm	
			l	d
PSZ 0	6-20	4x1,5 - 4x10	180	23
PSZ 1	8-26	4x1,5 - 4x16	190	44
PSZ 2	14-32	4x4 - 4x50	275	58
PSZ 3	23-39	4x16 - 4x70	360	62
PSZ 4	30-55	4x35 - 4x185	480	105
PSZ 5	50-75	4x150 - 4x240	650	140

Soubor zalévací spojky přímé typ PSZ obsahuje:

- plastové zalévací pouzdro s víčkem 1 ks
- sada pro přípravu zalévací směsi 1 sada
- příslušenství (těsnění, ...) 1 sada
- ochranné rukavice 1 pár
- montážní návod
- obal (kartonová krabice)

s odbočnými propichovacími svorkami

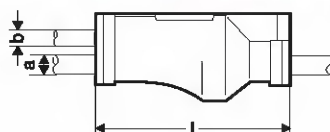
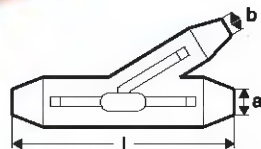
univerzální zalévací spojky
pro odbočování z kabelů a vodičů
s izolací z PVC, PE, XLPE a VPE,
vhodné pro použití ve vnitřních prostorech,
v zemi i ve vodě

Vlastnosti:

- vynikající elektrické vlastnosti
- podélná i příčná vodotěsnost
- vysoká mechanická odolnost
- odolnost chemickým vlivům a UV záření
- jednoduchá a rychlá montáž i pod napětím

Zalévací pouzdro:

je tvořeno dvěma skořepinami z transparentního
termoplastického materiálu, pro zalévání je utěsněné
pouzdro uzamčeno sponami a víčkem, výstupy kabelů
z pouzdra jsou chráněny ovinutím PVC páskou
nebo molitanovým uzávěrem



Označení	Rozsah průřezů		Rozměry zalévacího pouzdra v mm l	Maximální průměry kabelů		Použitá odbočná proudová svorka nebo proudová propichovací svorka
	kabelu hlavního v mm ²	kabelu odbočného v mm ²		hlavního a	odbočného b	
OSZ 2,5-16	4x2,5-4x16	4x2,5-4x16	275	41	31	216/1 KU-V ¹⁾
OSZ 2,5-25	4x2,5-4x25	4x2,5-4x25	275	41	31	425/1 KU6-V ¹⁾
OSZ 35-70	4x35sm - 4x70se	4x6 - 4x50	300	50	32	T 35-70
OSZ 70-150	4x70sm - 4x150se	4x10 - 4x50	300	50	32	T 70-150
OSZ 70-150/1x35-95	3x70sm-150se/1x35sm-95se	4x10 - 4x50	300	50	32	T 70-150/1x35-95
OSZ 185/1x95	3x185sm/1x95re	4x10 - 4x70	280	47	32	T 185-240sm/1x95-120 ²⁾
OSZ 240/1x120	3x240sm/1x120sm/tr	4x10 - 4x70	420	54	41	T 185-240sm/1x95-120 ³⁾

1) V sadě jsou 4 ks proudových odbočných svorek

2) S nasazenými červenými nástavi (čepičkami) na středové dělicí přepážce

3) Bez nasazených červených nástavců (čepiček) na středové dělicí přepážce

Soubor zalévací spojky odbočné typ OSZ obsahuje:

- plastové zalévací pouzdro s víčkem 1 ks
- sada pro přípravu zalévací směsi 1 sada
- příslušenství (těsnění, ...) 1 sada
- odbočná propichovací svorka (dle typu souboru) 1 ks
- ochranné rukavice 1 pár
- montážní návod
- obal (kartonová krabice)

univerzální dvousložkové zalévací pryskyřice
 pro zalévání zejména v přímých a odbočných
 zalévacích spojkách do 1 kV

Materiál:

dvousložkové pryskyřice na bázi
 polyesteru (PE) a polyuretanu (PUR)

Vlastnosti:

- dobrá adheze na všech materiálech
- optimální viskozita pro dobré zalévání
 a vyplňování dutin
- rychlé vytvrzení - 60 min. při 23°C
- vynikající odolnost proti vlhkosti
- balení v praktických dvoukomorových míchacích
 sáčcích a v ochranném plastovém obalu
- dielektrická pevnost: 15 kV/mm
- zkouška přiloženým napětím (1 min. při 23°C): 20 kV



Označení	Složení	Hmotnost	Obsah
ZH-PUR 200	PUR	200 g	180 ml
ZH-PUR 250	PUR	250 g	220 ml
ZH-PUR 500	PUR	500 g	440 ml
ZH-PUR 1680	PUR	1680 g	1500 ml
ZH-E 170	PE	170 g	150 ml
ZH-E 250	PE	250 g	220 ml
ZH-E 500	PE	500 g	440 ml
ZH-E 1500	PE	1500 g	1325 ml

Zalévací hmoty lze použít také pro zalévání rozvodných krabic

Typ rozvodné krabice	Počet balení pro zalití
6455-1.P	1x ZH-E 170
6455-2xP	2x ZH-E 170
6454-30	2x ZH-E 500

**SMRŠTITELNÉ TRUBICE
TENKOSTĚNNÉ BEZ LEPIDLA**

Označení	Cena Kč/m
Provedení jednobarevné (X=barva) - standardní je černá (X=Č):	
SB X 1,6/0,8	6,20
SB X 2,4/1,2	6,60
SB X 3,2/1,6	7,00
SB X 4,8/2,4	8,00
SB X 6,4/3,2	10,00
SB X 9,5/4,8	12,00
SB X 12,7/6,4	20,60
SB X 19/9,5	28,90
SB X 25,4/12,7	39,30
SB X 38/19	63,00
SB X 51/25,4	129,50
SB X 76/38	169,00
SB X 102/51	212,00

Provedení v barvě žlutozelené:

SB ŽŽ 3,2/1,6	7,70
SB ŽŽ 4,8/2,4	8,40
SB ŽŽ 6,4/3,2	11,30
SB ŽŽ 9,5/4,8	13,40
SB ŽŽ 12,7/6,4	23,50
SB ŽŽ 19/9,5	33,60
SB ŽŽ 25,4/12,7	41,00
SB ŽŽ 38/19	67,00

Ceny provedení v barvě hnědé k doptání.
Smrštitelné trubice v rolích k doptání.

**TEPLEM SMRŠTITELNÉ TRUBICE
S LEPIDLEM**

Označení	Cena Kč/m
Teplem smrštitelné trubice středněstěnné:	
TLS 10/3	90,00
TLS 19/6	93,00
TLS 28/8	108,00
TLS 33/10	128,00
TLS 38/12	139,00
TLS 43/13	144,00
TLS 54/18	206,00
TLS 70/25	251,00
TLS 90/30	359,00
TLS 120/40	472,00
TLS 152/48	895,00
TLS 170/58	910,00
TLS 228/77	1710,00

Teplem smrštitelné trubice silnostěnné:

TLT 9/3	88,00
TLT 13/4	103,00
TLT 19/6	120,00
TLT 28/9	130,00
TLT 38/12	187,00
TLT 43/10	170,00
TLT 51/16	252,00
TLT 68/22	315,00
TLT 90/30	436,00
TLT 120/40	674,00

Oba typy standardně dodávají v kusech o délce 1 m, v barvě černé.

**SMRŠTITELNÉ KONCOVKY
KRYCÍ A ROZDĚLOVACÍ**

Označení	Cena Kč/ks
Smrštitelné krycí koncovky	
SKK 15/4,5	18,00
SKK 25/9	32,00
SKK 36/15	49,00
SKK 55/25	68,00
SKK 80/24	95,00
SKK 80/40	97,00
SKK 102/60	159,00
SKK 124/60	207,00
SKK 148/57	237,70

Označení	Cena Kč/ks
Smrštitelné rozdělovací koncovky	

SKR 2 30/15	157,00
SKR 2 50/21	253,00
SKR 3 38/11	122,00
SKR 3 60/24	224,00
SKR 3 80/36	285,00
SKR 3 110/48	358,00
SKR 3 125/55	426,00
SKR 4 38/11	128,00
SKR 4 55/20	231,00
SKR 4 75/25	266,00
SKR 4 100/35	334,00
SKR 4 125/54	447,00
SKR 5 40/18	285,00
SKR 5 55/22	372,00
SKR 5 80/30	404,00
SKR 5 110/40	436,00

**TEPLEM SMRŠTITELNÉ
OPRAVNÉ MANŽETY**

Označení	Cena Kč/ks
SMO 43/8-1000	739,00
SMO 75/15-1000	855,00
SMO 93/25-1000	955,00
SMO 137/34-1000	1320,00
SMO 160/55-1000	1570,00
SMO 200/65-1000	1690,00

**TEPLEM SMRŠTITELNÉ SPOJKY
DO 1 kV BEZ SPOJOVAČŮ**

Označení	Cena Kč/ks
SLV 2,5-10	64,00
SLV 6-25	148,00
SLV 6-25/5	159,00
SLV 16-50	247,00
SLV 25-70	305,00
SLV 35-185	410,00
SLV 120-240	730,00
SLV 240/1x120	510,00

Záruční lhůta: Na veškeré dodané zboží je společností GPH poskytována záruční lhůta v délce 12 měsíců od data uskutečnění zdanitelného plnění v obchodních případech řídicích se ustanoveními Obchodního zákoníku a 24 měsíců pro obchodní případy, podléhající ustanovením Občanského zákoníku.

Odpovědnost za škody: Společnost GPH ručí za veškeré škody, vzniklé z plnění dodávek zboží a služeb, ve smyslu § 373-386 Obchodního zákoníku pouze do hodnoty fakturované částky za jednotlivou konkrétní položku, která byla prokazatelně příčinou vzniku škody.

**KABELOVÉ SOUBORY
DO 1 kV SE SPOJOVAČI**

Označení	Cena Kč/ks
SLV-SV 2,5	69,00
SLV-SV 4	72,00
SLV-SV 6	97,00
SLV-SV 10	113,00
SLV-SV 6-25	320,00
SLV-SV 6-25/5	398,00
SLV-SV 16-50	556,00
SLV-SV 35-95	612,00
SLV-SV 35-150	960,00
SLV-SV 35-185	1025,00
SLV-SV 120-240 ALU	1830,00
SLV-SV 120-240	2010,00

**ZALÉVACÍ SPOJKY PŘÍMÉ
DO 1 kV BEZ SPOJOVAČŮ**

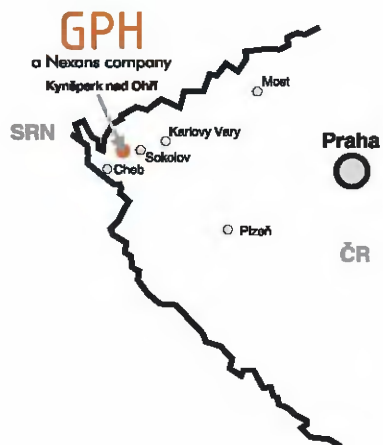
Označení	Cena Kč/ks
PSZ 0	430,00
PSZ 1	385,00
PSZ 2	425,00
PSZ 3	845,00
PSZ 4	1630,00
PSZ 5	3256,00

**ZALÉVACÍ SPOJKY ODBOČNÉ
DO 1 kV S ODBOČNÝMI SVORKAMI**

Označení	Cena Kč/ks
OSZ 2,5-16	875,00
OSZ 2,5-25	920,00
OSZ 35-70	1700,00
OSZ 70-150	1650,00
OSZ 70-150/1x35-95	1650,00
OSZ 185/1x95	2440,00
OSZ 240/1x120	3660,00

ZALÉVACÍ HMOTY

Označení	Cena Kč/ks
ZH-PUR 200	150,00
ZH-PUR 250	170,00
ZH-PUR 500	285,00
ZH-PUR 1680	540,00
ZH-E 170	140,00
ZH-E 250	165,00
ZH-E 500	260,00
ZH-E 1500	565,00



GPH, spol. s r.o. ELEKTROTECHNICKÝ ZÁVOD
Výroba kabelových armatur
Okružní 836, CZ-357 51 Kynšperk nad Ohří

Telefony: ++420 - 352 370 521, 352 683 514
Mobil: ++420 - 603 170 959 (GSM brána)
Fax: ++420 - 352 370 536, 352 683 921
E-mail: info@gph.cz [Http://www.gph.cz](http://www.gph.cz)