

10 let GPH, spol. s r.o.

V roce 2003 slaví GPH Kynšperk 10. výročí svého působení na trhu s elektrotechnickým materiálem v ČR.



K A B E L O V É S O U B O R Y do 1 kV

(vydání únor 2003)

Sázíme na spolehlivá spojení ...

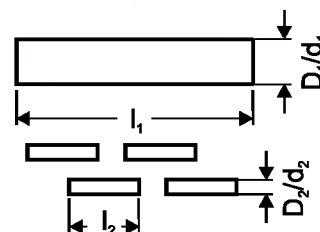
provedení vhodné pouze pro lisovací kabelové spojky

univerzální teplem smrštitelné spojky pro spojování kabelů a vedení s izolací z PVC, PE a XLPE, vhodné pro použití ve vnitřních i venkovních prostorách, pro uložení v zemi i v izolačních kanálech

Materiál: teplem smrštitelné trubice z modifikovaného polyolefinu, silnostěnné (vnější plášťová trubice) a středněstěnné (vnitřní trubice pro jednotlivé žíly) s lepidlem na vnitřní stěně

Vlastnosti:

- pracovní teplota: - 55°C až +125°C
- min. teplota smrštění: +120°C
- dielektrická pevnost: 20 kV/mm
- dobrá mechanická stálost a odolnost
- odolnost vůči chemikáliím a UV záření
- podélná vodotěsnost
- neomezená skladovatelnost



| Označení | Rozsah průřezů použitých kabelů v mm ² | Vnější plášťová trubice | | | Vnitřní žilové trubice | | |
|-------------|---|-------------------------|--------------------------------|-----------------|------------------------|--------------------------------|-----------------|
| | | Rozměry v mm | | Počet ks v sadě | Rozměry v mm | | Počet ks v sadě |
| | | l ₁ | D ₁ /d ₁ | | l ₂ | D ₂ /d ₂ | |
| SLV 2,5-10 | 4x2,5 - 4x10 | 300 | 28/9 | 1 | 80 | 12/3 | 4 |
| SLV 6-25 | 4x6 - 4x25 | 400 | 51/16 | 1 | 125 | 20/6 | 4 |
| SLV 16-50 | 4x16 - 4x50 | 600 | 68/22 | 1 | 160 | 25/8 | 4 |
| SLV 25-185 | 4x25 - 4x185 | 720 | 90/30 | 1 | 200 | 34/10 | 4 |
| SLV 120-240 | 4x120 - 4x240 | 880 | 120/40 | 1 | 250 | 40/12 | 4 |

Složení teplem smrštitelné spojky:

- vnitřní žilové trubice 4 ks
- vnější plášťová trubice 1 ks
- montážní návod
- obal (PE sáček)

s lisovacími kabelovými spojkami a mechanickými proudovými spojovalči

univerzální kabelové soubory
pro spojování kabelů a vedení s izolací z PVC, PE a XLPE
vhodné pro použití ve vnitřních i venkovních prosotrách,
pro uložení v zemi i v izolačních kanálech

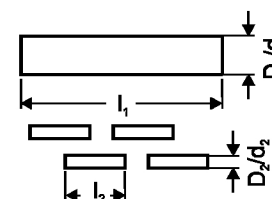
kabelové soubory sestávají
ze sady lisovacích spojek nebo mechanických spojovalčů
a teplem smršťitelných trubice ke krytí spoje



Mechanické spojovalče:

v kabelových souborech jsou použity
následující lisovací spojky a mechanické spojovalče:

- .. KU-L Lisovací kabelové spojky Cu lehčené pro Al i Cu vodiče o rozsahu průřezů 2,5-10 mm²
- .. SV-T-V-K Šroubové kabelové spojky pocínované s přepážkou a s trhacími šrouby pro vodiče s kruhovými a sektorovými jádry o průřezu 6-185 mm²
- SE 25150 T-V-K Šroubové kabelové spojky s přepážkou a s trhacími šrouby, pocínované, pro Al i Cu vodiče se sektorovými jádry o průřezu 25-150 mm²
- SE 25150 K Šroubové kabelové spojky s trhacími šrouby, bez přepážky a bez pocínování, pro Al vodiče se sektorovými jádry o průřezu 25-150 mm²
- .. SV-H-T-(V)-K Šroubové kabelové spojky s přepážkou a s trhacími šrouby pro vodiče s kruhovými a sektorovými jádry o průřezu 120-240 mm², pocínované (provedení -V- pro Al i Cu vodiče) i bez pocínování (pouze pro Al vodiče)



| Označení | Použité lisovací spojky nebo mechanické spojovalče | | | Vnější plášťová trubice | | | Vnitřní žilové trubice | | |
|--------------------|---|-----------------------|-----------------------|--------------------------------|--|-----------------------|--------------------------------|--|-----------------------|
| | Počet ks v souboru | Počet ks v souboru | Počet ks v souboru | Rozměry v mm l ₁ | Rozměry v mm D ₁ /d ₁ | Počet ks v souboru | Rozměry v mm l ₂ | Rozměry v mm D ₂ /d ₂ | Počet ks v souboru |
| SLV-SV 2,5 | 2,5 | 2,5 KU-L | 4 | 300 | 28/9 | 1 | 80 | 12/3 | 4 |
| SLV-SV 4 | 4 | 4 KU-L | 4 | 300 | 28/9 | 1 | 80 | 12/3 | 4 |
| SLV-SV 6 | 6 | 6 KU-L | 4 | 300 | 28/9 | 1 | 80 | 12/3 | 4 |
| SLV-SV 10 | 10 | 10 KU-L | 4 | 300 | 28/9 | 1 | 80 | 12/3 | 4 |
| SLV-SV 6-25 | 625 | SV-T-V-K | 4 | 400 | 51/16 | 1 | 100 | 20/6 | 4 |
| SLV-SV 16-50 | 1650 | SV-T-V-K | 4 | 450 | 68/22 | 1 | 125 | 25/8 | 4 |
| SLV-SV 25-95 | 2595 | SV-T-V-K | 4 | 450 | 90/30 | 1 | 125 | 34/10 | 4 |
| SLV-SV 25-150 ALU | | SE 25150 K | 4 | 600 | 90/30 | 1 | 150 | 34/10 | 4 |
| SLV-SV 25-150 | | SE 25150 T-V-K | 4 | 600 | 90/30 | 1 | 150 | 34/10 | 4 |
| SLV-SV 25-185 | 25185 | SV-T-V-K 32 | 4 | 700 | 90/30 | 1 | 180 | 43/13 | 4 |
| SLV-SV 120-240 ALU | 120240 | SV-H-T-K | 4 | 900 | 120/40 | 1 | 250 | 43/13 | 4 |
| SLV-SV 120-240 | 120240 | SV-H-T-V-K | 4 | 900 | 120/40 | 1 | 250 | 43/13 | 4 |

Složení kabelového souboru typ SLV-SV:

- vnitřní žilové trubice 4 ks
- vnější plášťová trubice 1 ks
- lisovací spojky
nebo mechanické spojovalče 4 ks
- montážní návod
- obal (PE sáček)

provedení vhodné pouze pro lisovací kabelové spojky

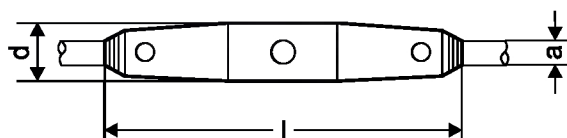
univerzální zalévací spojky pro spojování kabelů a vodičů s izolací z PVC, PE a XLPE, vhodné pro použití ve venkovním prostředí, pro uložení v zemi, ve vodě i v izolačních kanálech, v kombinaci s lisovacími spojkami a zároveň vhodné jako opravné spojky

Vlastnosti:

- vynikající elektrické vlastnosti
- podélná i příčná vodotěsnost
- vysoká mechanická odolnost
- odolnost chemickým vlivům a UV záření
- jednoduchá a rychlá montáž

Zalévací pouzdro:

je tvořeno dvěma skořepinami z transparentního termoplastického materiálu, pro zalévání je utěsněné pouzdro uzamčeno sponami a víčkem, výstupy kabelů z pouzdra jsou chráněny ovinutím PVC páskou



| Označení | Rozsah průměrů kabelů v mm a | Rozměry zalévacího pouzdra v mm | |
|----------|---------------------------------|---------------------------------|-----|
| | | l | d |
| PSZ 0 | 6-20 | 180 | 23 |
| PSZ 1 | 8-26 | 190 | 44 |
| PSZ 2 | 14-32 | 275 | 58 |
| PSZ 3 | 23-39 | 360 | 62 |
| PSZ 4 | 30-55 | 480 | 105 |
| PSZ 5 | 50-75 | 650 | 140 |

Soubor zalévací spojky přímé typ PSZ obsahuje:

- plastové zalévací pouzdro s víčkem 1 ks
- sada pro přípravu zalévací směsi 1 sada
- příslušenství (těsnění, ...) 1 sada
- ochranné rukavice 1 pár
- montážní návod
- obal (kartonová krabice)

s odbočnými propichovacími svorkami

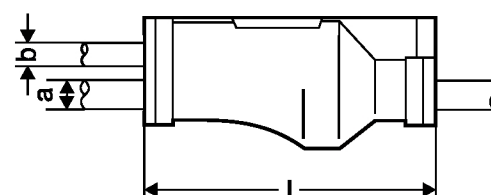
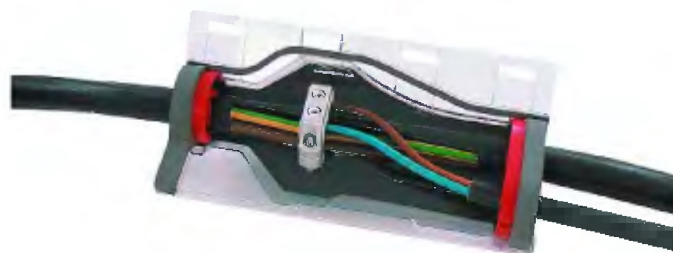
univerzální zalévací spojky pro odbočování z kabelů a vodičů s izolací z PVC, PE, XLPE a VPE, vhodné pro použití ve vnitřních prostorech, v zemi i ve vodě

Vlastnosti:

- vynikající elektrické vlastnosti
- podélná i příčná vodotěsnost
- vysoká mechanická odolnost
- odolnost chemickým vlivům a UV záření
- jednoduchá a rychlá montáž i pod napětím

Zalévací pouzdro:

je tvořeno dvěma skořepinami z transparentního termoplastického materiálu, pro zalévání je utěsněné pouzdro uzamčeno sponami a víčkem, výstupy kabelů z pouzdra jsou chráněny ovinutím PVC páskou nebo molitanovým uzávěrem



| Označení | Rozsah průřezů | | Rozměry zalévacího pouzdra v mm l | Rozsah průměrů kabelu | | Použitá odbočná proudová propichovací svorka |
|--------------------|--------------------------------------|---------------------------------------|--------------------------------------|-----------------------|----------------|--|
| | kabelu hlavního v mm ² | kabelu odbočného v mm ² | | hlavního a | odbočného b | |
| OSZ 35-95 | 4x35 - 4x95 | 4x10 - 4x50 | 300 | 19,5-51,5 | 11-32 | T 35-95 |
| OSZ 70-150 | 4x70 - 4x150 | 4x10 - 4x50 | 300 | 19,5-51,5 | 11-32 | T 70-150 |
| OSZ 70-150/1x35-95 | 3x70-150/1x35-95 | 4x10 - 4x50 | 300 | 19,5-51,5 | 11-32 | T 70-150/1x35-95 |
| OSZ 185/1x95 | 3x185/1x95 | 4x10 - 4x70 | 290 | 37-52 | 21-42 | T 185/1x95 |
| OSZ 240/1x120 | 3x240/1x120 | 4x35 - 4x70 | 675 | 20-72 | 20-72 | T 240/1x120 |

Soubor zalévací spojky odbočné typ OSZ obsahuje:

- plastové zalévací pouzdro s víčkem 1 ks
- sada pro přípravu zalévací směsi 1 sada
- příslušenství (těsnění, ...) 1 sada
- odbočná propichovací svorka (dle typu souboru) 1 ks
- ochranné rukavice 1 pár
- montážní návod
- obal (kartonová krabice)

pro utěsnění a rychlé opravy poškozených plášťů kabelů

univerzální teplem smrštitelné "zipové" manžety, určené k rychlé opravě a utěsnění plášťů kabelů před vnikáním vlhkosti a nečistot, vhodné pro použití ve venkovních i vnitřních prostorách

Materiál: teplem smrštitelné trubice ze zesíťovaného polyolefinu, uvnitř pokryté vrstvou tavitelného termoplastického lepidla, uzavírané nerezovou zámkovou lištou

Vlastnosti:

- pracovní teplota: - 15°C až +50°C
- min. teplota smrštění: +110°C
- max. teplota smrštění: +200°C
- dielektrická pevnost: min. 12 kV/mm
- dobrá mechanická a izolační stálost
- odolnost vůči UV záření, chemickým vlivům, agresivnímu prostředí, vodě a vlhkosti



| Označení | Průměr manžety před/po smrštění v mm | Délka před smrštěním v mm | Rozsah průměrů kabelu v mm |
|-----------------|--------------------------------------|---------------------------|----------------------------|
| SMO 43/8-1000 | 43/8 | 1000 | 10-35 |
| SMO 75/15-1000 | 75/15 | 1000 | 20-50 |
| SMO 93/25-1000 | 93/25 | 1000 | 30-80 |
| SMO 122/28-1000 | 122/28 | 1000 | 40-105 |
| SMO 137/34-1000 | 137/34 | 1000 | 50-125 |

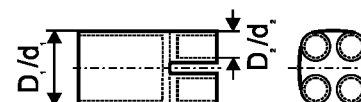
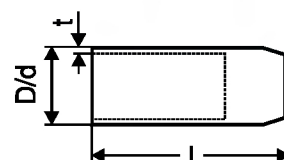
pro ochranu a izolování konců kabelů

univerzální teplem smrštiteľné krycí a rozdělovací koncovky, určené k ochraně a utěsnění konců kabelů a vodičů před vnikáním vlhkosti a nečistot, vhodné pro použití ve vnitřních i venkovních prostorách

Materiál: teplem smrštiteľné trubice z tepelně stabilizovaného zesíťovaného polyolefinu, uvnitř pokryté vrstvou tavitelného polyamidového lepidla

Vlastnosti:

- pracovní teplota: - 55°C až +100°C
- min. teplota smrštění: +120°C (krycí koncovky)
+130°C (rozdělovací koncovky)
- max. teplota smrštění: +200°C
- dielektrická pevnost: min. 12 kV/mm
- dobrá mechanická a izolační stálost
- odolnost vůči UV záření, chemikáliím, rozpouštědlům, vodě a vlhkosti
- neomezená skladovatelnost

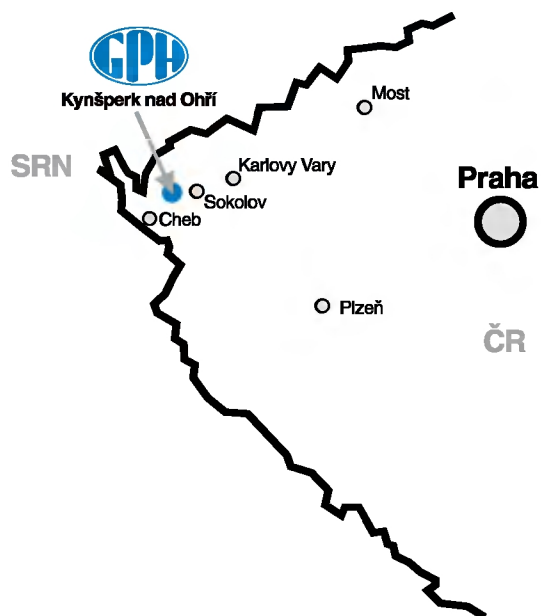


TEPLEM SMRŠTITELNÉ KONCOVKY KRYCÍ

| Označení | Průměr koncovky před/po smrštění | | Délka po smrštění mm l | Tloušťka po smrštění mm t | Rozsah průměrů kabelů v mm |
|------------|----------------------------------|--|------------------------------|---------------------------------|----------------------------------|
| | v mm D/d | | | | |
| SKK 15/4,5 | 15,0/4,5 | | 44,0 | 1,0 | 5-12 |
| SKK 25/9 | 25,0/9,0 | | 69,0 | 2,7 | 10-22 |
| SKK 36/15 | 36,0/15,0 | | 93,0 | 2,8 | 17-30 |
| SKK 55/25 | 55,0/25,0 | | 107,0 | 3,3 | 28-47 |
| SKK 80/24 | 80,0/24,0 | | 127,0 | 4,7 | 28-70 |
| SKK 80/40 | 80,0/40,0 | | 127,0 | 3,6 | 45-70 |
| SKK 102/60 | 102,0/60,0 | | 152,0 | 3,6 | 68-90 |
| SKK 124/60 | 124,0/60,0 | | 152,0 | 3,6 | 75-110 |
| SKK 148/57 | 148,0/57,0 | | 152,0 | 4,5 | 80-135 |

TEPLEM SMRŠTITELNÉ KONCOVKY ROZDĚLOVACÍ

| Označení | Průměr plášťové části před/po smrštění | | Průměr žilové části před/po smrštění | | Počet žil kabelu |
|--------------|--|--|--|--|---------------------|
| | v mm D ₁ /d ₁ | | v mm D ₂ /d ₂ | | |
| SKR 2 30/15 | 30,0/9,4 | | 15,0/4,1 | | 2 |
| SKR 2 50/21 | 50,0/24,0 | | 21,0/7,0 | | 2 |
| SKR 3 38/11 | 38,0/14,0 | | 11,0/4,0 | | 3 |
| SKR 3 60/24 | 60,0/22,0 | | 24,0/8,0 | | 3 |
| SKR 3 80/36 | 80,0/33,0 | | 36,0/16,0 | | 3 |
| SKR 3 110/48 | 110,0/47,0 | | 48,0/20,0 | | 3 |
| SKR 3 125/55 | 125,0/47,0 | | 55,0/20,0 | | 3 |
| SKR 4 38/11 | 38,0/14,0 | | 11,0/4,0 | | 4 |
| SKR 4 55/20 | 55,0/22,0 | | 20,0/8,5 | | 4 |
| SKR 4 75/25 | 72,0/22,0 | | 25,0/8,5 | | 4 |
| SKR 4 100/35 | 100,0/33,0 | | 35,0/14,0 | | 4 |
| SKR 4 125/54 | 125,0/47,0 | | 54,0/22,0 | | 4 |



GPH, spol. s r.o. ELEKTROTECHNICKÝ ZÁVOD
Výroba kabelových armatur
Okružní 836, CZ-357 51 Kynšperk nad Ohří

Telefony: ++420 - 352 370 521
Fax: ++420 - 352 370 536, 352 683 921
E-mail: info@gph.cz [Http://www.gph.cz](http://www.gph.cz)

TEPLEM SMRŠTITELNÉ SPOJKY DO 1 kV BEZ SPOJOVAČŮ

univerzální teplem smrštiteľné spojky pro spojování kabelů a vedení s izolací z PVC, PE a XLPE, vhodné pro použití ve vnitřních i venkovních prostorách, pro uložení v zemi i v izolač. kanálech (vhodné pouze pro lisovací spojoavače)



| Označení | Průřez mm ² | Balení - sada | Cena Kč/ks |
|-------------|------------------------|---------------|------------|
| SLV 2,5-10 | 4x2,5 - 4x10 | 1 | 60,00 |
| SLV 6-25 | 4x6 - 4x25 | 1 | 140,00 |
| SLV 6-25/5 | 5x6 - 5x25 | 1 | 150,00 |
| SLV 16-50 | 4x16 - 4x50 | 1 | 235,00 |
| SLV 25-185 | 4x25 - 4x185 | 1 | 385,00 |
| SLV 120-240 | 4x120 - 4x240 | 1 | 690,00 |

KABELOVÉ SOUBORY DO 1 kV SE SPOJOVAČI

univerzální kabelové soubory pro spojování kabelů a vedení s izolací z PVC, PE a XLPE vhodné pro použití ve vnitřních i venkovních prostorách, pro uložení v zemi i v izolač. kanálech



| Označení | Spojovač | Balení - soubor | Cena Kč/ks |
|--------------------|-------------------|-----------------|------------|
| SLV-SV 2,5 | 2,5 KU-L | 1 | 67,00 |
| SLV-SV 4 | 4 KU-L | 1 | 70,00 |
| SLV-SV 6 | 6 KU-L | 1 | 95,00 |
| SLV-SV 10 | 10 KU-L | 1 | 110,00 |
| SLV-SV 6-25 | 625 SV-T-V-K | 1 | 315,00 |
| SLV-SV 6-25/5 | 625 SV-T-V-K | 1 | 390,00 |
| SLV-SV 16-50 | 1650 SV-T-V-K | 1 | 545,00 |
| SLV-SV 25-95 | 2595 SV-T-V-K | 1 | 600,00 |
| SLV-SV 25-150 ALU | SE 25150 K | 1 | 860,00 |
| SLV-SV 25-150 | SE 25150 T-V-K | 1 | 940,00 |
| SLV-SV 25-185 | 25185 SV-T-V-K 32 | 1 | 1004,00 |
| SLV-SV 120-240 ALU | 120240 SV-H-T-K | 1 | 1790,00 |
| SLV-SV 120-240 | 120240 SV-H-T-V-K | 1 | 1970,00 |

ZALÉVACÍ SPOJKY PŘÍMÉ DO 1 kV BEZ SPOJOVAČŮ

univerzální zalévací spojky pro spojování kabelů a vodičů s izolací z PVC, PE a XLPE, vhodné pro použití ve venkovním prostředí, pro uložení v zemi, ve vodě i v izolač. kanálech



| Označení | Průměr mm | Balení - soubor | Cena Kč/ks |
|----------|-----------|-----------------|------------|
| PSZ 0 | 6-20 | 1 | 375,00 |
| PSZ 1 | 8-26 | 1 | 385,00 |
| PSZ 2 | 14-32 | 1 | 395,00 |
| PSZ 3 | 23-39 | 1 | 830,00 |
| PSZ 4 | 30-55 | 1 | 1290,00 |
| PSZ 5 | 50-75 | 1 | 2420,00 |

ZALÉVACÍ SPOJKY ODBOČNÉ DO 1 kV S ODBOČNÝMI SVORKAMI

univerzální zalévací spojky pro odbočování z kabelů a vodičů s izolací z PVC, PE, XLPE a VPE, vhodné pro použití ve vnitřních prostorech, v zemi i ve vodě



| Označení | Hl. kabel mm ² | Odboč. kabel mm ² | Cena Kč/ks |
|--------------------|---------------------------|------------------------------|------------|
| OSZ 35-95 | 35-95 | 10-50 | 1610,00 |
| OSZ 70-150 | 70-150 | 10-50 | 1535,00 |
| OSZ 70-150/1x35-95 | 70-150/1x35-95 | 10-50 | 1535,00 |
| OSZ 185/1x95 | 185/1x95 | 10-70 | 2195,00 |
| OSZ 240/1x120 | 240/1x120 | 35-70 | 3140,00 |

TEPLEM SMRŠTITELNÉ OPRAVNÉ MANŽETY

k rychlé opravě a utěsnění pláště kabelů
Materiál: teplem smrštiteľné trubice ze zesílovaného polyolefinu, uvnitř pokryté vrstvou tavitelného termoplastického lepidla, uzavírané nerezovou zámkovou lištou

Vlastnosti:

- pracovní teplota: - 15°C až +50°C
- min. teplota smrštění: +110°C
- max. teplota smrštění: +200°C
- dielektrická pevnost: min. 12 kV/mm
- dobrá mechanická a izolační stálost
- odolnost vůči UV záření, chemickým vlivům, agresivnímu prostředí, vodě a vlhkosti



| Označení | Délka mm | Průměr kabelu mm | Cena Kč/ks |
|-----------------|----------|------------------|------------|
| SMO 43/8-1000 | 1000 | 10-35 | 676,00 |
| SMO 75/15-1000 | 1000 | 20-50 | 700,00 |
| SMO 93/25-1000 | 1000 | 30-80 | 925,00 |
| SMO 122/28-1000 | 1000 | 40-105 | 1140,00 |
| SMO 137/34-1000 | 1000 | 50-125 | 1268,00 |

SMRŠTITELNÉ KONCOVKY KRYCÍ A ROZDĚLOVACÍ

pro ochranu a izolování konců kabelů

Materiál: stabilizovaný zesílovaný polyolefin, vnitřní vrstva tavitelného polyamidového lepidla

Smrštovací teplota:

- od +130°C do +200°C krycí koncovky
- od +120°C do +200°C rozdělovací koncovky

Teplotní stálost: -55°C až +100°C

Dielektrická pevnost: min. 12 kV/mm



| Označení | Rozměry mm | Průměr kabelu mm | Cena Kč/ks |
|----------|------------|------------------|------------|
|----------|------------|------------------|------------|

Smrštiteľné krycí koncovky

| | | | |
|------------|------------|--------|--------|
| SKK 15/4,5 | 15,0/4,5 | 5-12 | 15,30 |
| SKK 25/9 | 25,0/9,0 | 10-22 | 28,30 |
| SKK 36/15 | 36,0/15,0 | 17-30 | 44,70 |
| SKK 55/25 | 55,0/25,0 | 28-47 | 58,20 |
| SKK 80/24 | 80,0/24,0 | 28-70 | 84,80 |
| SKK 80/40 | 80,0/40,0 | 45-70 | 102,00 |
| SKK 102/60 | 102,0/60,0 | 68-90 | 148,50 |
| SKK 124/60 | 124,0/60,0 | 75-110 | 194,00 |
| SKK 148/57 | 148,0/57,0 | 80-135 | 223,00 |

| Označení | Rozměry mm | Počet žil kabelu | Cena Kč/ks |
|----------|------------|------------------|------------|
|----------|------------|------------------|------------|

Smrštiteľné rozdělovací koncovky

| | | | |
|--------------|------------|---|--------|
| SKR 2 30/15 | 30,0/15,0 | 2 | 149,00 |
| SKR 2 50/21 | 50,0/21,0 | 2 | 241,00 |
| SKR 3 38/11 | 38,0/11,0 | 3 | 115,80 |
| SKR 3 60/24 | 60,0/24,0 | 3 | 216,50 |
| SKR 3 80/36 | 80,0/36,0 | 3 | 272,00 |
| SKR 3 110/48 | 110,0/48,0 | 3 | 347,00 |
| SKR 3 125/55 | 125,0/55,0 | 3 | 410,00 |
| SKR 4 38/11 | 38,0/11,0 | 4 | 121,50 |
| SKR 4 55/20 | 55,0/20,0 | 4 | 219,50 |
| SKR 4 75/25 | 75,0/25,0 | 4 | 252,00 |
| SKR 4 100/35 | 100,0/35,0 | 4 | 318,00 |
| SKR 4 125/54 | 125,0/54,0 | 4 | 425,00 |