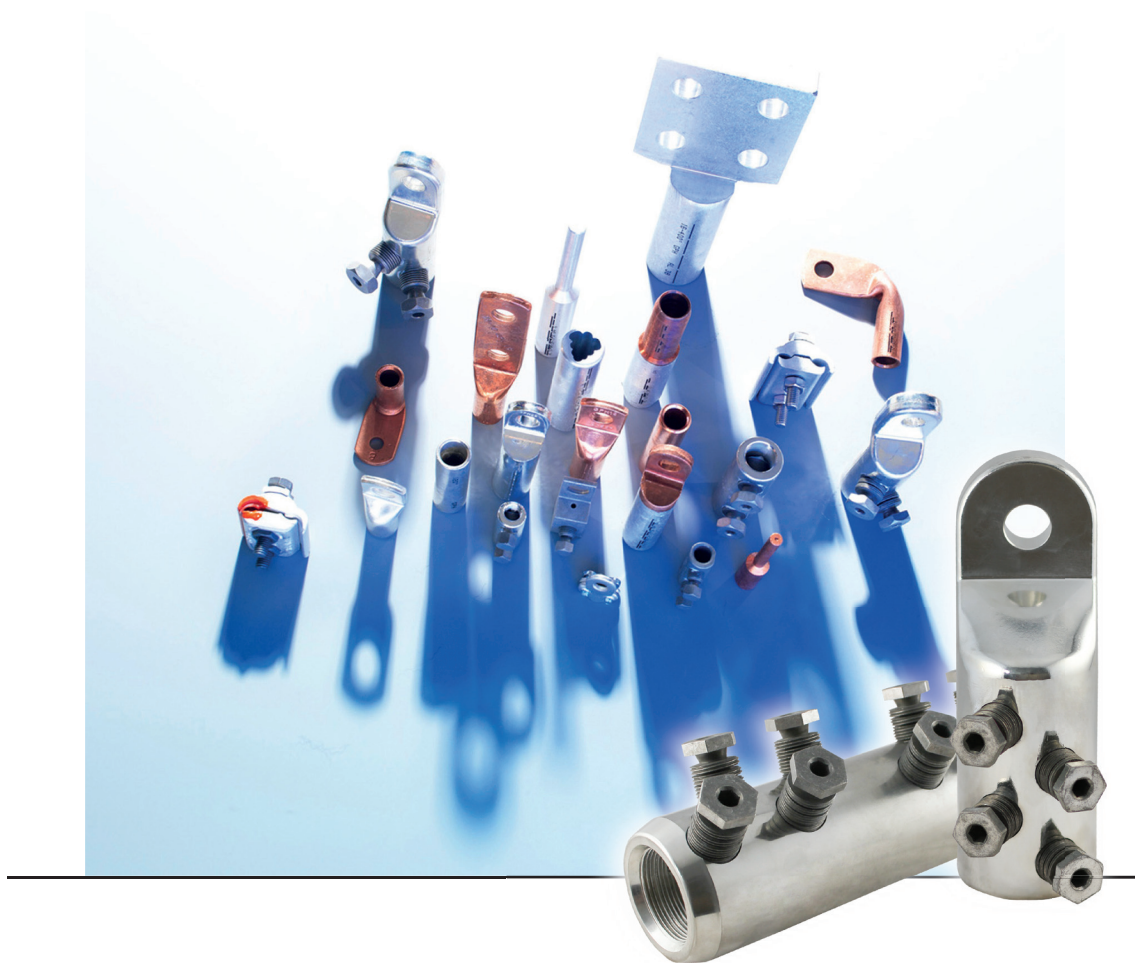


GPH



**Šroubové spojovače • Šroubová kabelová oka
Nářadí**

*Mechanical Connectors • Mechanical Cable Lugs
Tools*

Katalog D 2016
Catalogue D 2016

Technické údaje a informace o použití

Technical instructions and application information

Veškeré údaje jsme zde uvedli po pečlivém zvážení, avšak to nezabývá koncového uživatele nutností sám si ověřit a vyzkoušet, zda jsou tyto šroubové kabelové armatury vhodné pro dané použití. Vyhrazuje si právo na změnu technických parametrů či vlastností v závislosti na aktuálním stavu vývoje šroubových technologií. Správnost montáže a další použití těchto armatur jsou mimo naši kontrolu, a proto jejich správné provedení je ve výlučné odpovědnosti koncového uživatele.

Tyto produkty jsou navrženy a vyrobeny v souladu s požadavky německých technických norem VDE a DIN, stejně jako s evropskými standardy IEC.

Pozor: Pokud šroubové armatury používáte poprvé, vždy vhodnost a správnost použití konzultujte s dodavatelem..

Šroubové armatury v tomto katalogu jsou navrženy pro spojování a ukončování silových kabelů a vodičů (třída 1 & 2) s konstrukcí jádra RE (kulaté plné), RM (kulaté laněné), SE (sektorové plné), SM (sektorové laněné), stejně tak i RMV (kulaté laněné komprimované), a s oteplením vodiče do 90°C. Veškeré výplně jádra, jako např. pásky, žilové izolace, prášek, apod., musí být před montáží armatury pečlivě odstraněny.

Při instalaci šroubových armatur řady C/M na jemně laněné vodiče (třída 5) je vždy nutno použít přídatnou sadu šroubů a kontaktních vložek s označením WS...CU-FLEX.

Při instalaci šroubových armatur řady D na jemně laněné vodiče je použití kontaktních vložek dáno tabulkou v katalogovém listu (dle průřezu vodiče). Je nezbytně nutné, aby si koncový uživatel vždy ověřil správnost použití šroubové armatury pro daný typ a průřez vodiče, zejména při použití pro vodiče třídy 6 či pro jiné speciální vodiče.

Pro montáž je možno použít rázový šroubovák, ale pouze toho typu, který byl předem schválen GPH/Nexans. Skutečné hodnoty se mohou lišit od hodnot, stanovených ČSN EN IEC 61238-1 v závislosti na typu a materiálu vodiče. Použití šroubových armatur pro jemně laněné vodiče musí být předem odsouhlaseno GPH/Nexans.

Naše odpovědnosti jsou stanoveny ve Všeobecných obchodních podmínkách (VOP). Tyto podmínky zasíláme na vyžádání.

Naše zboží dodáváme převážně v kartonových krabicích, které jsou vyrobeny výhradně z recyklovatelných materiálů a jsou nevrátitelné. Prosíme, vždy přednostně objednávejte po celistvých standardních baleních.

Přetiskování či kopírování tohoto katalogu, i jen částečné, je možné jen se svolením GPH. Vyhrazuje si právo na změnu údajů, uváděných v tomto katalogu. Obrázky a náčrtky zde uvedené mají pouze informativní charakter. Uvedené hmotnosti jsou přibližné a obsahují kartonová balení. Tento katalog nahrazuje všechny předchozí verze. Typy a velikosti armatur v tomto katalogu neuvedené jsou dostupné na doptání.

Kynšperk n.O., září 2016

The data given were determined diligently, but do not release our customers of the duty to carry out tests themselves in order to check the suitability of the products delivered by us for the intended use. We reserve the right to modify characteristic and performance data according to the present state of technology. Processing and use of the products cannot be controlled by us and are therefore exclusively in your field of responsibility.

Our products meet the VDE standards respectively correspond to DIN pages and IEC recommendations.

Attention: Before first design in please contact manufacturer..

The products, described in this catalogue, are designed for connection of energy cable conductors (Class 1 & 2) with description of round solid (RE), round stranded (RM), as well as sector solid (SE), sector stranded (SM) and round stranded compacted (RMV) for conductor temperatures up to 90 °C. All conductor filling materials like tapes/yarn/powder or similar need to be completely removed before mounting.

For the use of flexible copper conductors (Class 5) with the M/C series, the additional bolt set WS ... CU-FLEX has to be used.

By using the D series, cross sections given in the selection table can be clamped with or without contact sleeve. A check on basis of the actual existing conductor dimensions by the user is indispensable. This applies also for the application of Class 6 conductors or other special conductors.

Impact wrenches have to be approved by Nexans! Depending on different conductor material or conductor type, indicated values may differ from test values acc. to IEC 61238-1. The use of fine stranded conductors has to be approved by Nexans Power Accessories Germany GmbH.

Our responsibilities are only those listed in the latest edition of "General Terms and Conditions for the Supply of Products and Services of the Electrical and Electronics Industry". If requested we provide a copy.

Our products are mainly delivered in cartons. We only use package materials able to be recycled due to the latest packing system. Collapsible cardboard boxes are not taken back. Please try to order complete standard packages.

Reprinting, even partial, only with special allowance. We reserve the right to alter or modify the characteristics described. Illustrations and drawings may only show a close reflection and are not decisive. The weights are approximate and include the carton package. This catalogue substitutes all former editions. Types or versions not part of the catalogue you receive on request.

Hof, September 2016

NPAG GmbH, Německo a GPH, spol. s r.o., ČR

Specialisté na kabelové armatury a kabelové soubory

Společnost NPAG GmbH se sídlem v bavorském Hofu již více než 55 let a firma GPH, spol. s r.o. z Kynšperku nad Ohří téměř 24 let zaujímají ve svých zemích vedoucí pozice na trzích v oblasti kabelových armatur a souborů. Obě společnosti jsou součástí nadnárodního koncernu Nexans a jsou tak zastoupeny ve více než 40 zemích celého světa.

Obě firmy jsou nositeli unikátního know-how v technologiích spojování a ukončování vodičů. Ve spolupráci s francouzským koncernem Nexans, zaměřeným na kabelářské technologie, společně poskytují kompletní portfolio v dodávkách kabelů i kabelových systémů a kabelového příslušenství.

NEXANS PŘINÁŠÍ ENERGII DO ŽIVOTA! Společnosti koncernu Nexans celosvětově poskytují komplexní technické a obchodní služby ve čtyřech hlavních odvětvích: přenos a rozvody elektrické energie (pozemní i podmořské), energetické zdroje (ropa a plyn, doly, obnovitelné zdroje), doprava (silniční, železniční, letecká, námořní) a výstavba (komerční i obytná, datacentra).

Společnosti NPAG GmbH a GPH, spol. s r.o. se specializují na vývoj a výrobu kabelových souborů a příslušenství NN, VN i VVN, stejně tak i na výrobu mechanických šroubových a lisovacích kabelových spojovačů a kabelových ok. Samozřejmostí je jak výroba velkoseriová, tak i maloseriová a kusová výroba ok a spojek podle specifických požadavků zákazníků, a to i pro oblast VVN.

Produkce obou firem probíhá ve dvou hlavních větvích: výroba kompletního sortimentu GPH® tj. standardních lisovacích i mechanických šroubových kabelových armatur, včetně speciálních odběratelských provedení, a dále výroba a kompletace kabelových souborů a výroba VN kabelových propojů – tzv. jumperů.

Doplňkovým sortimentem je pak široká nabídka elektrotechnického nářadí pro přípravu a zpracování kabelů a pro vlastní instalaci kabelových armatur a souborů.

Kabelové soubory a armatury splňují požadavky všech technických a průmyslových standardů a evropských norem. Nedílnou součástí koncernové filosofie je důraz na nejvyšší kvalitu všech produktů, ochranu životního prostředí, bezpečnost práce a ochranu zdraví. Obě společnosti jsou certifikovány dle ČSN EN ISO 9001 a ČSN EN IS 14001.

Nexans Power Accessories Germany GmbH

Specialist for connection technology & cable accessories

Nexans Power Accessories Germany GmbH has been a leader in pre-assembled cable accessories for more than 55 years. The company is part of the Nexans Power Accessories Business Group and is represented in more than 40 countries worldwide.

A medium-sized enterprise with outstanding know-how in the sector of connection technology, we are embedded in the French Nexans group to complete its portfolio to the global specialist for cables and cabling systems.

Nexans brings energy to life through an extensive range of cables and cabling solutions that deliver increased performance for our customers worldwide. Nexans' teams are committed to a partnership approach that supports customers in four main business areas: Power transmission and distribution (submarine and land), Energy resources (Oil & Gas, Mining and Renewables), Transportation (Road, Rail, Air, Sea) and Building (Commercial, Residential and Data Centers).

Nexans Power Accessories Germany GmbH is specialized in manufacturing of low, medium and high voltage accessories as well as mechanical connectors and cable lugs. It is also able to offer customer-specific high voltage ferrules and lugs.

In the headquarters, the GPH® standard product range of compression or mechanical connectors and cable lugs is developed and produced as well as customized solutions. At the second location in Hof, the focus concentrates on kitting of cable accessories and manufacturing of customized jumper cables.

The product range is completed by specialized installation tooling.

Nexans Power Accessories have set industrial standards and shaped European norms. Quality- and environmental awareness are central components of the corporate philosophy and management system. In addition to being certified according to DIN EN ISO 9001, we are also certified in the important sectors of environmental protection and occupational safety.



GPH® Šroubové spojovače / Šroubová oka - Náradí
GPH® Mechanical Connectors / Mechanical Cable Lugs - Tools

I Název / Item	Str. / page
Šroubové spojovače – Šroubová kabelová oka <i>Mechanical Connectors - Mechanical Cable Lugs</i>	4
Šroubové systémy <i>Bolt systems</i>	5
Šroubové spojovače do 52 kV / Mechanical connectors up to 52 kV	
Šroubové spojovače 0,6/1 kV s šestihrannými netrhacími šrouby nebo s trhacími šrouby <i>Mechanical Connector 0.6/1 kV with hexagon socket bolts or shear-off-head bolts</i>	6
Šroubové spojovače 0,6/1 kV se 2 šestihrannými netrhacími šrouby nebo se 2 trhacími šrouby <i>Mechanical Connector 0.6/1 kV with 2 hexagon socket bolts or 2 shear-off-head bolts</i>	7
Šroubové spojovače 0,6/1 kV se 2 šestihrannými netrhacími šrouby nebo se 2 trhacími šrouby, s přepážkou <i>Mechanical Connector 0.6/1 kV with 2 hexagon socket bolts or 2 shear-off-head bolts and oil stop</i>	8
Šroubové spojovače 0,6/1 kV se 2 nebo se 4 trhacími šrouby <i>Mechanical Connector 0.6/1 kV with 2 or 4 shear-off-head bolts</i>	9
Šroubové spojovače s trhacími šrouby a s příčným drážkováním <i>Mechanical Connector with shear-off-head bolts and transverse grooving</i>	10
Přechodové šroubové spojovače s trhacími šrouby a s příčným drážkováním <i>Mechanical Transition Connector with shear-off-head bolts and transverse grooving</i>	11
Dělené šroubové spojovače s trhacími šrouby <i>Mechanical Split-Bolt Connector with shear-off-head bolts</i>	12
Odbočné šroubové spojovače s trhacími šrouby a s příčným drážkováním <i>Mechanical Branch Connector with shear-off-head bolts and transverse grooving</i>	13
Opravné šroubové spojovače s trhacími šrouby <i>Repair Connector with shear-off-head bolts</i>	14
Šroubová kabelová oka do 52 kV / Mechanical cable lugs up to 52 kV	
Šroubová kabelová oka 0,6/1 kV sektorová, s trhacími šrouby <i>Mechanical Cable Lug 0.6/1 kV with sector channel and shear-off-head bolts</i>	15
Šroubová kabelová oka 0,6/1 kV excentrická, s 1 nebo se 2 trhacími šrouby <i>Mechanical Cable Lug 0.6/1 kV, excentric with 1 or 2 shear-off-head bolts</i>	16

GPH® Šroubové spojovače / Šroubová oka - Nářadí
GPH® Mechanical Connectors / Mechanical Cable Lugs - Tools

I Název / Item	Str. / page
Šroubová kabelová oka do 52 kV / Mechanical cable lugs up to 52 kV	
Šroubová kabelová oka centrická, s trhacími šrouby a s příčným drážkováním <i>Mechanical Cable Lug, centric with shear-off-head bolts</i>	17
Přídavná sada šroubů pro jemně laněné vodiče třídy 5 pro šroubové armatury řady M/C <i>Additional Bolt Set for flexible copper conductors class 5 for use with the M/C-series</i>	18
Spojovače a kabelová oka pro drátky stínění / Screen wire connectors and lugs	
Spojovače pro drátky stínění s trhacími šrouby <i>Screen Wire Connector with shear-off-head bolts</i>	19
Kabelová oka pro drátky stínění s trhacími šrouby <i>Screen Wire Lug with shear-off-head bolts</i>	19
Nářadí / Tools	
Držák <i> Holding tool</i>	20
Kabelové nůžky <i>Cable cutter</i>	20
Sada izolovaného nářadí v kufru <i>Tool set</i>	21
Odizolovací nářadí <i>Insulation stripping tool</i>	21
Zesilovač kroutícího momentu DMV65 <i>Torque amplifier DMV65</i>	22
Nástavce pro vnitřní šestihran (inbus) 1/2" <i>Allen key for 1/2"</i>	23
Nástavce pro vnější šestihran 1/2" <i>Socket for 1/2"</i>	23

GPH® Šroubové spojovače / Šroubová oka

GPH® Mechanical Connectors / Mechanical Cable Lugs

Mechanickými šroubovými spojovači a oky GPH™ lze spolehlivě a úsporně spojovat vodiče rozdílných průřezů a materiálů jádra, pro napětí od 1 kV do 52 kV.

Všechny typy šroubových armatur jsou dostupné v provedení s šestihrannými netrhacími šrouby nebo s trhacími šrouby.

Tělo spojovače/oka:

- pevnostní vysoce legovaná slitina hliníku
- válcované závity

Šrouby:

- galvanicky pocínované (kromě hliníkových)
- mazané speciální vazelinou

Výhody trhacích šroubů:

- jednoduchá montáž
- hlava šroubu se vždy utrhne při dosažení požadovaného kroutícího momentu
- není třeba používat momentový klíč

Úspora:

- nižší skladové zásoby, protože dvě velikosti spojovačů pokryjí celý rozsah nejběžnějších průřezů
- montáž nevyžaduje žádné lisovací nářadí

Typové zkoušky:

- zkoušeno dle VDE 0220 a IEC 61238-1
- zkušební vzorky byly instalovány ručně
- Skutečné hodnoty se mohou lišit od hodnot z typových zkoušek, a to v závislosti na jiném materiálu nebo jiné konstrukci jádra, stejně jako na použití rázového šroubováku.

Dostupnost:

- dostupné v širokém rozsahu velikostí armatur
- možnost speciálních úprav a technických řešení dle požadavků zákazníků

Zkratky pro různé konstrukce jader vodičů:

- rm = kulaté laněné
- rmv = kulaté laněné komprimované
- sm = sektorové laněné
- re = kulaté plné
- se = sektorové plné

Máte nějaké další dotazy?
Neváhejte se na nás obrátit!

Mechanical connectors by GPH™ are a reliable and money saving way of connecting different conductor cross sections and conductor materials for 1 kV up to 52 kV.

All connectors are available with either hexagon socket bolts or shear-off-head bolts.

Connector Body:

- high-strength aluminum alloy
- rolled thread

Bolts:

- electro tin-plated, aluminum bolts excepted
- lubricated with special grease

Advantages of shear-off-head bolts:

- easy to assemble
- the head will always shear-off at the required torque moment
- no torque wrench required

Economy:

- low stock required because two connector types cover the most common cross sections
- no crimping tools required

Electrical test:

- tested acc. to VDE 0220, IEC 61238-1
- the test was done with manual assembly
- In dependence of different conductor material and/or different conductor constructions as well as when using impact wrenches the value may differ from the test results.

Availability:

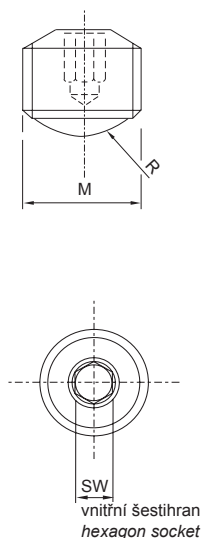
- different sizes are available
- individual customized problem solutions and special designs on request

Abbreviations of various conductor types:

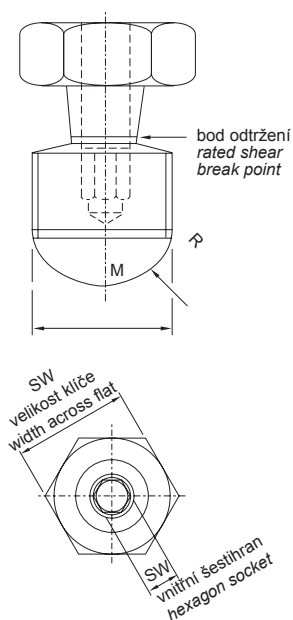
- rm = round stranded
- rmv = round stranded compacted
- sm = sector stranded
- re = round solid
- se = sector solid

Do you have further questions?
Please, contact us!

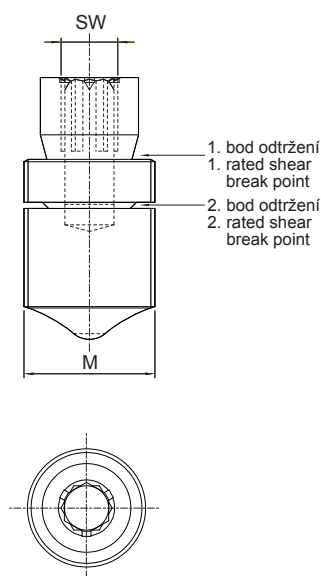
Netrhací šroub
Hexagon socket bolt



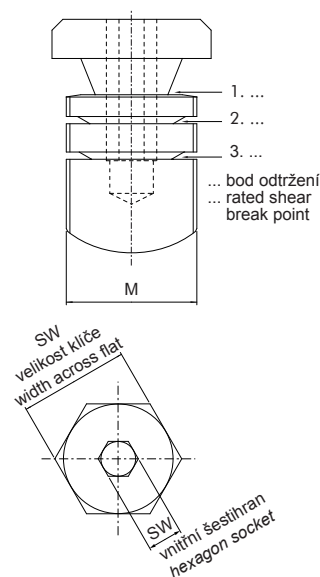
Jednostupňový trhací šroub
Single shear-off-head bolt



Dvojestupňový trhací šroub
Double shear-off-head bolt



Vícetupňový trhací šroub
Multiple shear-off-head bolt



Vícetupňový trhací šroub

Inovovaná řada šroubových armatur – řada C/M – využívá nový typ vícenásobného trhacího šroubu. Tento šroub poskytuje vždy optimální kroutící moment v závislosti na připojovaném průřezu vodiče, a to s využitím vnitřního i vnějšího šestihranu. Doba montáže se tím podstatně zkracuje.

Princip tohoto šroubu je popsán níže. Další podrobnosti jsou uvedeny v montážních návodech.

1. Více rovin odtržení šroubu odpovídá příslušným hodnotám kroutících momentů, dosahuje se jich využitím vnitřního a vnějšího šestihranu šroubu.
2. Hodnoty kroutících momentů pro odtržení částí šroubu jsou nastaveny tak, že velkému průřezu vodiče odpovídá větší kroutící moment a menšímu průřezu nižší kroutící moment.
3. V montážních návodech je popsáno použití obou šestihranů na šroubu, a také různých centrovacích kroužků a vložek pro odpovídající typy a velikosti vodičů.

Technical details of shear-off-head bolts

One of the basic improvements of the 2nd generation of the M-series is the Multiple shear-off-head bolt. It clamps the respective conductor cross section with an appropriate torque moment using an inner and outer hexagon. This shortens the installation time substantially.

The principle of how these new bolts work is described below. Details for installation may be taken from the installation instruction.

1. The bolt has an inner and outer hexagon. Both are related to the various shear-off-areas of the bolt and their different torque moments.
2. The torque moments follow the rule that large conductor cross sections need high torque moments and smaller cross sections need lower torque moments.
3. The installation instruction describes the use of both hexagons and of the various center rings and inserts, for the respective conductor types.

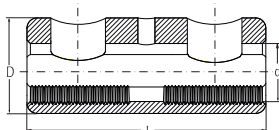
Šroubové spojovače 0,6/1 kV, sektorové, se šrouby bez trhací hlavy nebo s trhací hlavou *Mechanical Connector 0.6/1 kV with sector channel, hexagon socket bolts or shear-off-head bolts*



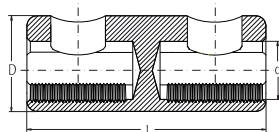
D25-185 SV-T-V-K

D1,5-16 SV-S-V-K

D...-S



D...-T



Tělo spojovače

Materiál: Legovaný hliník

Provedení:

D...-S: s průhledem
D...-T: s přepážkou

Povrchová úprava:

D...-V: galvanické
pocínování

Šrouby

Materiál: Legovaný hliník

Povrchová úprava:

blank

Provedení:

D...: bez trhací hlavy

D...-K: s trhací hlavou

Connector Body

Material: high strength aluminum alloy

Type:

D...-S: with inspection hole
D...-T: with oil stop

Surface:

D...-V: tin-plated

Bolts

Material: high strength aluminum alloy

Surface:

uncoated

Type:

D...: with hexagon socket bolts
D...-K: with shear-off-head bolts

Označení Cat. no.	AL v mm ² dle EN 60228 AL in mm ² acc. to EN 60228				CU v mm ² dle EN 60228 CU v mm ² acc. to EN 60228			CU třída 5 v mm ² dle EN 60228 CU class 5 in mm ² acc. to EN 60228		Rozměry v mm Dimensions mm			Nářadí / vnější & vnitřní šestihran Tool/outer and inner hexagon	
	rm round strand.	sm sector strand.	re round solid	se sector solid	rm round strand.	sm sector strand.	re round solid	Bez vločky without contact sleeve	S vloč- kou with contact sleeve	L	D	d	Trhací šroub shear-off- head bolt	Netrhací šroub hexagon socket bolt
D1,5-16 SV(-T/-S)-V-K ^{1),3)}	10-16		10-16		1,5-16		1,5-16	1,5-16		30	12	6,1	SW8	
D1,5-16 SV(-T/-S)-V ^{1),3)}					1,5-16		1,5-16	1,5-16		30	12	6,1		SW3 ⁴⁾
D1,5-35 SV(-T/-S)-V-K ³⁾	10-35	35	10-35	35	1,5-35	35	1,5-35	1,5-35		36	16	9,0	SW5 ²⁾	
D10-35 SV(-T/-S)-V(-K) ³⁾	10-35	35	10-35	35	10-35	35	10-35	10-35		36	16	9,0	SW10	SW5
D25-50 SV(-T/-S)-V(-K)	25-50	35-50	25-50	35-50	25-50	35-50	25-35	50	25-35 ⁷⁾	36	18	10,0	SW10	SW5
D4-50 SV(-T/-S)-V-K	10-50	35-50	10-50	35-50	4-50	35-50	4-35	50	4-35 ⁷⁾	36	18	10,0	SW5 ²⁾	
D16-95 SV(-T/-S)-V(-K)	16-95	35-95	16-95	35-95	16-95	35-95	16-35	95	16-70 ⁷⁾	55	25	14,0	SW10	SW6
D25-150 SV(-T/-S)-V-K	25-150	35-150	25-150	35-150	25-150	35-150	16-35	120-150	35-95 ⁷⁾	70	28	17,0	SW6 ^{2) 5)}	
D35-150 SV(-T/-S)-V(-K)	35-150	35-150	50-150	50-150	35-150	35-150	35	120-150	25-95 ⁷⁾	70	28	17,0	SW13 ⁵⁾	SW6 ⁵⁾
D25-185 SV(-T/-S)-V-K ⁶⁾	25-185	35-185	25-185	35-185	25-185	35-185	25-35	150	25-120 ⁷⁾	80	32	19,0	SW6 ²⁾	
D70-185 SV(-T/-S)-V(-K) ⁶⁾	70-185	70-185	70-185	70-185	70-185	70-185		150-185	70-120 ⁷⁾	80	32	19,0	SW13	SW6
D50-240 SV(-T/-S)-V-K ⁶⁾	50-240	50-240	50-240	50-240	50-240	50-240		240	50-185 ⁷⁾	120	35	22,0	SW8 ²⁾	
D120-240 SV(-T/-S)-V(-K) ⁶⁾	120-240	120-240	120-240	120-240	120-240	120-240		240	120-185 ⁷⁾	120	35	22,0	SW17	SW6

¹⁾ Tělo spojovače: mosaz

²⁾ Dvojitý trhací šroub

³⁾ Bez sektorového profilu

⁴⁾ Netrhací šroub, ocel

⁵⁾ Šroub, mosaz (pocínovaný)

⁶⁾ Se čtyřmi trhacími šrouby

⁷⁾ Kontaktní vložky k doptání

¹⁾ Connector Body: brass

²⁾ Double shear-off-head bolt

³⁾ Without sector channel

⁴⁾ Hexagon socket bolt, steel

⁵⁾ Bolt, brass (tin-plated)

⁶⁾ With four shear-off-head bolts

⁷⁾ Contact sleeves available on request

Prosíme, věnujte pozornost technickým informacím na straně D-0

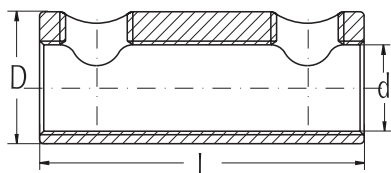
Please note technical information on catalogue page D-0.

Šroubové spojovače 0,6/1 kV se 2 šrouby bez trhací hlavy nebo se 2 šrouby s trhací hlavou

Mechanical Connector 0.6/1 kV with
2 hexagon socket bolts or 2 shear-off-head bolts



625 SV-S-V 25150 SV-V-K



Materiál:

SV-....:
Tělo spojovače: legovaný hliník

MS-....:
Tělo spojovače: mosaz
Šrouby: mosaz, galvanicky pocínovaná

Povrchová úprava:

SV-....:
Tělo spojovače: mechanická

SV-V-....:
Tělo spojovače: galvanické pocínování

Šrouby:
SV-....: se 2 netrhacími šrouby
SV-K-....: se 2 trhacími šrouby

Tělo spojovače:

SV-S-....: s nahlížecím otvorem

Materiál:

SV-....:
Connector Body: high strength aluminum alloy

MS-....:
Connector Body: brass
Bolts: brass, tin-plated

Surface:

SV-....:
Connector Body: uncoated

SV-V-....:
Connector Body: tin-plated

Bolts:
SV-....: with 2 hexagon socket bolts
SV-K-....: with 2 shear-off-head bolts

Connector Body:

SV-S-....: inspection hole in the middle of the connector body

Označení Cat. no.		AL v mm ² dle VDE 0295 AL in mm ² acc. to VDE 0295				CU v mm ² dle VDE 0295 CU in mm ² acc. to VDE 0295			Rozměry v mm Dimensions mm			Kr. mo- ment Nm Torque moment in Nm	Nářadí / vnější & vnitřní šesti- hran Tool/ outer and inner hexagon
Nepocínované uncoated	Pocíno-vané tin-plated	rm round strand.	sm sector strand.	re round solid	se sector solid	rm round strand.	sm sector strand.	re round solid	L	D	d		
	416 MS-S-V	4-16		4-16		2,5-16		2,5-16	40	12	6,7	3	- / SW3
	416 MS-S-V-K	4-16		4-16		2,5-16		2,5-16	40	12	6,7		SW8 /-
625 SV	625 SV-V	10-35	16-25	6-35	16-35	10-25	16-25	4-25	40	17	9,4	6	- / SW4
625 SV-S	625 SV-S-V	10-35	16-25	6-35	16-35	10-25	16-25	4-25	40	17	9,4	6	- / SW4
625 SV-S-K	625 SV-S-V-K	10-35	16-25	6-35	16-35	10-25	16-25	4-25	40	17	9,4		SW10 /-
635 SV-S-K	635 SV-S-V-K	10-35	16-25	6-50	16-50 ¹⁾	10-25	16-25	4-25	40	16	9,2		SW10 /-
1650 SV-S	1650 SV-S-V	16-50	16-50	16-50	16-50	16-50	16-50	10-35	55	21	11	12	- / SW5
1650 SV-S-K	1650 SV-S-V-K	16-50	16-50	16-50	16-50	16-50	16-50	10-35	55	21	11		SW13 /-
2595 SV	2595 SV-V	25-95	25-95	25-95	25-95	25-95	25-95	10-35	55	25	14	12	- / SW5
2595 SV-S	2595 SV-S-V	25-95	25-95	25-95	25-95	25-95	25-95	10-35	55	25	14	12	- / SW5
2595 SV-S-K	2595 SV-S-V-K	25-95	25-95	25-95	25-95	25-95	25-95	10-35	55	25	14		SW13 /-
25150 SV-K	25150 SV-V-K	25-150	25-120	25-150	25-150	25-120	25-120	16-35	70	28	17,5		SW17 & SW6
	35150 SV-V-K	35-150	35-120	35-150	35-150	35-120	35-120	25-35	70	28	17,5		SW13 /-
25185 SV	25185 SV-V	35-185	35-185	25-185	35-185	25-150	25-150	25-35	80	35	21	20	- / SW6
25185 SV-K	25185 SV-V-K	35-185	35-185	25-185	35-185	25-150	25-150	25-35	80	35	21		SW19 /-
25185 SV 32	25185 SV-V 32	35-185	35-150	25-150	35-150	25-150	25-150	25-35	80	32	21	20	- / SW6
25185 SV-K 32	25185 SV-V-K 32	35-185	35-150	25-150	35-150	25-150	25-150	25-35	80	32	21		SW19 /-
25185 SV-S 32	25185 SV-S-V 32	35-185	35-150	25-150	35-150	25-150	25-150	25-35	80	32	21	20	- / SW6
25185 SV-S-K 32	25185 SV-S-V-K 32	35-185	35-150	25-150	35-150	25-150	25-150	25-35	80	32	21		SW19 /-

¹⁾ zkružené jádro

¹⁾ round pressed

Prosíme, věnujte pozornost technickým informacím na straně D-0

Please note technical information on catalogue page D-0.

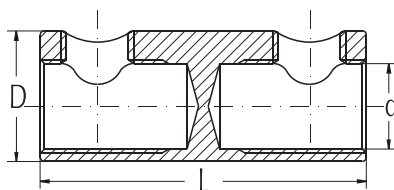
Šroubové spojovače 0,6/1 kV se 2 šrouby bez trhací hlavy nebo se 2 šrouby s trhací hlavou, s přepážkou

Mechanical Connector 0.6/1 kV with 2 hexagon socket bolts or 2 shear-off-head bolts and oil stop



625 SV-T-V

2595 SV-T-K



Material:
SV-...: Tělo spojovače: legovaný hliník

MS-...:
Tělo spojovače: mosaz
Šrouby: mosaz galvanicky pocínovaná

Povrchová úprava:
SV-T-...: Tělo spojovače: mechanická

SV-T-V-...: Tělo spojovače: galvanicky pocínované

Šrouby:
SV-T-...: se 2 netrhacími šrouby
SV-T-K-...: se 2 trhacími šrouby

Material:
SV-...: Connector Body: high strength aluminum alloy

MS-...:
Connector Body: brass
Bolts: brass, tin-plated

Surface:
SV-T-...: Connector Body: uncoated

SV-T-V-...: Connector Body: tin-plated

Bolts:
SV-T-...: with 2 hexagon socket bolts
SV-T-K-...: with 2 shear-off-head bolts

Označení Cat. no.		AL v mm ² dle VDE 0295 AL in mm ² acc. to VDE 0295				CU v mm ² dle VDE 0295 CU v mm ² acc. to VDE 0295			Rozměry v mm Dimensions mm			Kr. moment Nm Torque moment in Nm	Nářadí / vnější & vnitřní-šestihran Tool/ outer and inner hexagon
Nepocínované uncoated	Pocínované tin-plated	rm round strand.	sm sector strand.	re round solid	se sector solid	rm round strand-ed	sm sector strand-ed	re round solid	L	D	d		
	416 MS-T-V	4-16		4-16		2,5-16		2,5-16	40	12	6,7	3	- / SW3
	416 MS-T-V-K	4-16		4-16		2,5-16		2,5-16	40	12	6,7		SW8 /-
625 SV-T	625 SV-T-V	10-35	16-25	6-35	16-35	10-25	16-25	4-25	40	16	9,0	6	- / SW4
625 SV-T-K	625 SV-T-V-K	10-35	16-25	6-35	16-35	10-25	16-25	4-25	40	16	9,0		SW10 /-
635 SV-T-K	635 SV-T-V-K	10-35	16-25	6-50	16-50 ¹⁾	10-25	16-25	4-25	40	16	9,2		SW10 /-
1650 SV-T	1650 SV-T-V	16-50	16-50	16-50	16-50	16-50	16-50	10-35	55	21	11	12	- / SW5
1650 SV-T-K	1650 SV-T-V-K	16-50	16-50	16-50	16-50	16-50	16-50	10-35	55	21	11		SW13 /-
2595 SV-T	2595 SV-T-V	25-95	25-95	25-95	25-95	25-95	25-95	10-35	55	25	14	12	- / SW5
2595 SV-T-K	2595 SV-T-V-K	25-95	25-95	25-95	25-95	25-95	25-95	10-35	55	25	14		SW13 /-
25150 SV-T-K	25150 SV-T-V-K	25-150	25-120	25-150	25-150	25-120	25-120	16-35	70	28	17,5		SW17 & SW6
	35150 SV-T-V-K	35-150	35-120	35-150	35-150	35-120	35-120	25-35	70	28	17,5		SW13 /-
25185 SV-T	25185 SV-T-V	35-185	35-185	25-185	35-185 ¹⁾	25-150	25-150	25-35	80	35	21	20	- / SW6
25185 SV-T-K	25185 SV-T-V-K	35-185	35-185	25-185	35-185 ¹⁾	25-150	25-150	25-35	80	35	21		SW19 /-
25185 SV-T 32	25185 SV-T-V 32	35-185	35-150	25-150	35-150	25-150	25-150	25-35	80	32	21	20	- / SW6
25185 SV-T-K 32	25185 SV-T-V-K 32	35-185	35-150	25-150	35-150	25-150	25-150	25-35	80	32	21		SW19 /-

¹⁾ zkružené jádro

¹⁾ round pressed

Prosíme, věnujte pozornost technickým informacím na straně D-0

Please note technical information on catalogue page D-0.

Šroubové spojovače 0,6/1 kV se 2 nebo se 4 trhacími šrouby Mechanical Connector 0.6/1 kV with 2 or 4 shear-off-head bolts



Tělo s podélným i příčným drážkováním *conductor barrel with longitudinal and transverse groovings*

Materiál:
Tělo spojovače: legovaný hliník
Šrouby: mosaz galvanicky pocínovaná

Materials:
Connector Body: high strength aluminum alloy
Bolts: brass, tin-plated

Povrchová úprava:
SE ... K: Tělo spojovače: mechanická

Surface:
SE ... K: Connector Body: uncoated

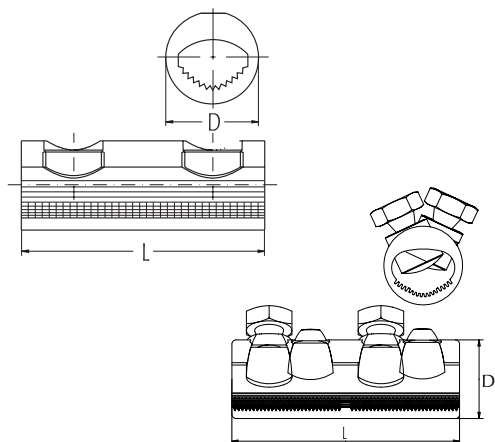
SE25150 V-K SE150300 T-V-K

SE ... V-K: Tělo spojovače: galvanicky pocínované

SE ... V-K: Connector Body: tin-plated

SE ... V-I-K: Tělo spojovače: galvanicky pocínované a částečně izolované

SE ... V-I-K: Connector Body: tin-plated partially insulated



Tělo spojovače:
SE ... : bez přepážky
SE ... T- ... : s přepážkou

Connector Body:
SE ... : without oil stop
SE ... T- ... : with oil stop

Označení Cat. no.		AL v mm ² dle VDE 0295 AL in mm ² acc. to VDE 0295				CU v mm ² dle VDE 0295 CU v mm ² acc. to VDE 0295			Rozměry v mm Dimensions mm		Nářadí / vnější & vnitřní- šestihran Tool/ outer and inner hexagon
Nepocínované uncoated	Pocínované tin-plated	rm round stranded	sm sector stranded	re round solid	se sector solid	rm round stranded	sm sector stranded	re round solid	L	D	
	SE1650 MS-V-K ¹⁾	16-50	16-50	16-50	16-50	16-50	16-50	16-35	40	18,5	SW10 /-
	SE1650 T-V-K	16-50	16-50	16-50	16-50	16-50	16-50	16-35	40	18,5	SW10 /-
SE25150 K	SE25150 V-K	25-120	25-120	25-120	25-150	25-95	25-120	16-35	70	26,5	- / SW6
SE25150 T-K	SE25150 T-V-K	25-120	25-120	25-120	25-150	25-95	25-120	16-35	70	26,5	- / SW6
	SE25150 T-V-I-K	25-120	25-120	25-120	25-150	25-95	25-120	16-35	75	31,5	- / SW6
SE25150 SM-T-K	SE25150 SM-T-V-K	25-150	25-150	25-150	25-185	16-150	25-150	10-25	80	30,0	- / SW6
	SE25150 SM-T-V-I-K	25-150	25-150	25-150	25-185	16-150	25-150	10-25	85	35,0	- / SW6
SE150300 K	SE150300 V-K	120-300	120-300	120-300	120-300	95-300	95-300		110	38,0	SW22 & SW6
SE150300 T-K	SE150300 T-V-K	120-300	120-300	120-300	120-300	95-300	95-300		120	38,0	SW22 & SW6

¹⁾ Tělo spojovače: mosaz

¹⁾ Connector Body: brass

Poznámka: Pro spojování kabelů Al k Cu anebo Cu k Cu doporučujeme spojovače v provedení pocínovaném.

Note: For the connection of Al- to Cu- and Cu- to Cu-cables we recommend the application of tin-plated connectors.

Prosíme, věnujte pozornost technickým informacím na straně D-0

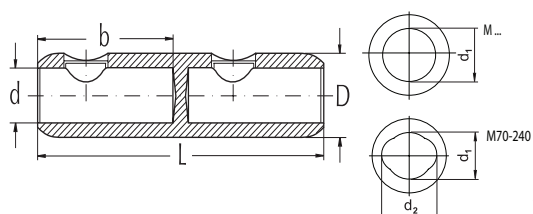
Please note technical information on catalogue page D-0.

Šroubové spojovače do 52 kV se šrouby s trhací hlavou a s příčnými drážkami

*Mechanical Connector up to 52 kV with
shear-off-head bolts and transverse grooving*



M95-240



Materiál:
Tělo spojovače: legovaný hliník

Šrouby: mosaz, s vnitřním a vnějším šestihranem galvanicky pocínované nebo legovaný hliník

Povrchová úprava:
Tělo spojovače: galvanicky pocínované

Centrování: součástí dodávky jsou centrovací kroužky/ vložky k vystředění vodiče v těle spojovače

Material:
Connector Body: high strength aluminum alloy
Bolts: brass, tin-plated, with inner and outer hexagon or aluminum alloy

Surface:
Connector Body: tin-plated

Centering: center rings or inserts are enclosed for centric conductor positioning

Spojovače jsou naplněny kontaktní vazelinou a zataveny v plastové fólii.

Connectors filled with compound and sealed in plastic.

Označení Cat. no.	AL v mm ² AL in mm ²			CU v mm ² CU in mm ²		Počet šroubů Number of bolts	Rozměr v mm Dimensions mm				Nářadí/ vnější & vnitřní šestihran Tool/ outer and inner hexagon
	rm(v) round stranded	re round solid	sm sector stranded	rm(v) round stranded	sm sector stranded		L	d	D	b	
M16-95	16-95	16-95	25-70	16-95	25-70	2	70	12,5	24	32	SW13 & SW6
M50-150	25-150	25-150	35-120	25-120	35-120	2	85	15,5	30	35	SW17 & SW6
M70-240	70-240	70-240	70-240	70-240	70-240	4	120	22 ¹⁾	35	56	SW19 & SW6
M70-240/33	70-240	70-185	70-240	70-240	70-240	4	120	22 ¹⁾	33	56	SW19 & SW6
M95-240	95-240	95-240	95-185	95-240	95-185	4	120	20	33	56	SW19 & SW6
M95-300	95-300	95-300	95-240	95-300	95-240	4	142	23	36	67	SW19 & SW8
M120-300	120-300	120-300	120-240	120-300	120-240	4	142	25	38	67	SW22 & SW6
M185-400	185-400	185-400	185-300	185-400	185-300	6	170	26	42	82	SW22 & SW6
M300-500	300-500	300-500	300-400	300-500	300-400	6	200	34	52	94	SW24 & SW8
M400-630	400-630	400-630	400-500	400-630	400-500	6	200	34	52	94	SW24 & SW8
M630-1000 ²⁾	630-1000	630-1000		630-1000		8	220	41	65	105	SW22 & SW8
M800	800	800		800		8	220	37	60	105	SW22
M1000	1000	1000				8	220	41	60	105	SW22
M800-1200 ²⁾	800-1200	630-1200		630-1000		8	220	45	72	105	SW22 & SW8

¹⁾ Rozměr d₂ = 26 mm

²⁾ Vystředění vodiče centrovacími vložkami

Prosíme, věnujte pozornost technickým informacím na straně D-0

¹⁾ Dimension d₂ = 26 mm

²⁾ Centric conductor positioning by center inserts

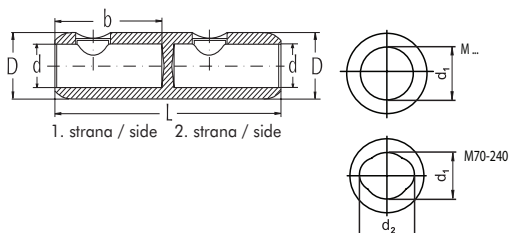
Please note technical information on catalogue page D-0.

Přechodové šroubové spojovače do 52 kV se šrouby s trhací hlavou a s příčnými drážkami

*Mechanical Transition Connector up to 52 kV with
shear-off-head bolts and transverse grooving*



**M120-300 /
95-240**



Materiál:

Tělo spojovače: legovaný hliník

Šrouby: mosaz, s vnitřním a vnějším šestihranem galvanicky pocínované nebo legovaný hliník

Povrchová úprava:

Tělo spojovače: galvanicky pocínované

Centrování:

součástí dodávky jsou centrovací kroužky/ vložky k vystředění vodiče v těle spojovače

Material:

Connector Body: high strength aluminum alloy
brass, tin-plated, with inner and outer hexagon or aluminum alloy

Surface:

Connector Body: tin-plated

Centering:

center rings or inserts are enclosed for centric conductor positioning

Spojovače jsou naplněny kontaktní vazelinou a zataveny v plastové fólii.

Connectors filled with compound and sealed in plastic.

Označení Cat. no.		AL v mm ² AL in mm ²			CU v mm ² CU in mm ²		Počet šroubů Number of bolts	Rozměr v mm Dimensions mm				Nářadí/ vnější & vnitřní šestihran Tool/ outer and inner hexagon
		rm(v) round stranded	re round solid	sm sector stranded	rm(v) round stranded	sm sector stranded		L	d	D	b	
M50-150 / 16-95	1. strana/side	25-150	25-150	35-120	25-120	35-120	2	85	15,5	30	35	SW17 & SW6
	2. strana/side	16-95	10-95	25-70 ²⁾	10-70	25-70 ²⁾					35	SW13 & SW6
M70-240 / 25-95	1. strana/side	70-240	70-240	70-240	70-240	70-240	4	120	22 ¹⁾	35	56	SW19 & SW6
	2. strana/side	25-95	25-70	25-70	25-95	25-70					56	SW19 & SW6
M95-240 / 16-95	1. strana/side	95-240	95-240	95-185	95-240	95-185	3	120	20	33	56	SW19 & SW6
	2. strana/side	16-95	10-95	25-70 ²⁾	10-70	25-70 ²⁾					56	SW13 & SW6
M120-300 / 16-95	1. strana/side	120-300	120-300	120-240	120-300	120-240	3	142	25	38	67	SW22 & SW6
	2. strana/side	16-95	10-95	25-70 ²⁾	10-70	25-70 ²⁾					32	SW13 & SW6
M120-300 / 95-240	1. strana/side	120-300	120-300	120-240	120-300	120-240	4	142	25	38	67	SW22 & SW6
	2. strana/side	95-240	95-240	95-185	95-240	95-185					60	SW19 & SW6
M185-400 / 95-240	1. strana/side	185-400	185-400	185-300	185-400	185-300	5	170	26	42	82	SW22 & SW6
	2. strana/side	95-240	95-240	95-185	95-240	95-185					56	SW19 & SW6
M400-630 / 120-300	1. strana/side	400-630	400-630	400-500	400-630	400-500	5	200	34	52	94	SW24 & SW8
	2. strana/side	120-300	120-300	120-240	120-300	120-240					67	SW22 & SW6
M630-1000 / 185-400	1. strana/side ³⁾	630-1000	630-1000		630-1000		7	220	41	65	105	SW22 & SW8
	2. strana/side	185-400	185-400	185-300	185-400	185-300					82	SW22
M1000 / 800	1. strana/side	1000	1000				8	220	41	60	105	SW22
	2. strana/side	800	800		800						105	SW22

¹⁾ Rozměr d₂ = 26 mm

²⁾ Zkružené jádro

³⁾ Vystředění vodiče centrovacími vložkami

Prosíme, věnujte pozornost technickým informacím na straně D-0

¹⁾ Dimension d₂ = 26 mm

²⁾ round pressed

³⁾ Centric conductor positioning by center inserts

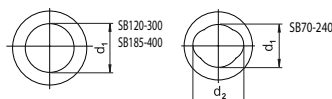
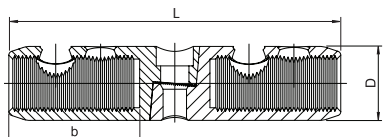
Please note technical information on catalogue page D-0.

Dělené šroubové spojovače do 52 kV se šrouby s trhací hlavou

*Mechanical Split-Bolt Connector up to 52 kV
with shear-off-head bolts*



SB70-240



Materiál:

Tělo spojovače: legovaný hliník

Šrouby: mosaz, s vnitřním a vnějším šestihranem, galvanicky pocínované
SB70-240: legovaný hliník, nepocínovaný

Material:

Connector Body: high strength aluminum alloy
Bolts: brass, tin-plated, with inner and outer hexagon
SB70-240: high strength aluminum alloy, uncoated

Povrchová úprava:

Tělo spojovače: galvanicky pocínované

Surface:

Connector Body: tin-plated

Centrování:

součástí dodávky jsou centrovací kroužky/ vložky k vystředění vodiče v těle spojovače

Center rings:

center rings are enclosed for centric conductor positioning

Spojovače jsou naplněny kontaktní vazelinou a zataveny v plastové fólii.

Connectors filled with compound and sealed in plastic.

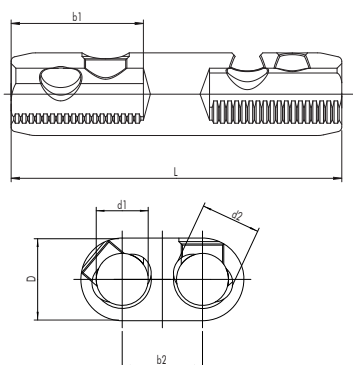
Označení Cat. no.	AL v mm ² AL in mm ²			CU v mm ² CU in mm ²		Počet šroubů Number of bolts	Rozměr v mm Dimensions mm					Nářadí/vnější & vnitřní šestihran Tool/ outer and inner hexagon
	rm(v) round stranded	re round solid	sm sector stranded	rm(v) round stranded	sm sector stranded		L	d ₁	D	b	d ₂	
SB70-240	70-240	70-240	70-240	70-240	70-240	5	144	22	35	56	26	SW19 & SW6
SB120-300	120-300	120-300	120-240	120-300	120-240	5	170	25	38	67		SW22 & SW6
SB185-400	185-400	185-400	185-300	185-400	185-300	7	200	26	42	82		SW22 & SW6

Odbočné šroubové spojovače do 52 kV se šrouby s trhací hlavou a s příčnými drážkami

*Mechanical Branch Connector up to 52 kV
with shear-off-head bolts and transverse grooving*



70240 SAV



Materiál:

Tělo spojovače: legovaný hliník

Šrouby: legovaný hliník, s vnitřním i vnějším šestihranem

Povrchová úprava:

Tělo spojovače: galvanicky pocínované

Centrování:

součástí dodávky jsou centrovací kroužky/ vložky k vystředění vodiče v těle spojovače

Material:

Connector Body: aluminum alloy high strength

Bolts: aluminum alloy, with inner and outer hexagon

Surface:

Connector Body: tin-plated

Center rings:

center rings are enclosed for centric conductor positioning

Spojovače jsou naplněny kontaktní vazelinou a zataveny v plastové fólii.

Connectors filled with compound and sealed in plastic.

Označení Cat. no.	AL v mm ² AL in mm ²			CU v mm ² CU in mm ²		Počet šroubů Number of bolts	Rozměr v mm Dimensions mm						Nářadí/vnější & vnitřní šestihran Tool/ outer and inner hexagon
	rm(v) round stranded	re round solid	sm sector stranded	rm(v) round stranded	sm sector stranded		d1	d2	D	L	b1	b2	
70240 SAV	70-240	70-240	70-240	70-240	70-240	6	22	26	35	140	56	34	SW19 & SW6

Opravné šroubové spojovače do 52 kV se šrouby s trhací hlavou

*Repair Connector up to 52 kV
with shear-off-head bolts*


Materiál:

Tělo spojovače: legovaný hliník

Šrouby:

 mosaz, s vnitřním a
vnějším šestihranem,
galvanicky pocínované
SB70-240:
legovaný hliník,
nepocínovaný

Material:

Connector Body: high strength

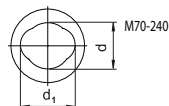
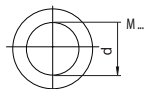
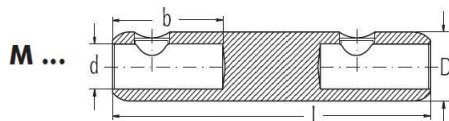
 aluminium alloy
Bolts: brass, tin-plated, with
inner and outer hexagon
M70-240 L=440
high strength aluminium
alloy, uncoated

Povrchová úprava:

Tělo spojovače: galvanicky pocínované

Surface:

Connector Body: tin-plated

M185-400 L=440

Centrovaní:

 součástí dodávky jsou
centrovací kroužky/
vločky k vystředění
vodiče v těle spojovače

Center rings:

 center rings are
enclosed for centric
conductor positioning

 Spojovače jsou naplněny kontaktní
vazélnou a zataveny v plastové fólii.

 Connectors filled with compound
and sealed in plastic.

Označení Cat. no.	AL v mm ² AL in mm ²			CU v mm ² CU in mm ²		Počet šroubů Number of bolts	Rozměr v mm Dimensions mm					Náradí/ vnější & vnitřní šestihran Tool/ outer and inner hexagon
	rm(v) round stranded	re round solid	sm sector stranded	rm(v) round stranded	sm sector stranded		L	d	D	b	d ₁	
M25-150 L=440	25-150	25-150	35-120	25-120	35-120	2	440	15,5	30	35		SW17 & SW6
M70-240 L=440	70-240	70-240	70-240	70-240	70-240	4	440	22	35	56	26	SW19 & SW6
M185-400 L=440	185-400	185-400	185-300	185-400	185-300	6	440	26	42	82		SW22 & SW6

Další typy na vyžádání.

Other types on request.

Prosíme, věnujte pozornost technickým informacím na straně D-0

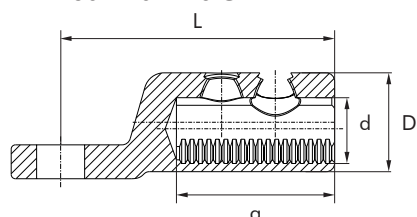
Please note technical information on catalogue page D-0.

Šroubová kabelová oka 0,6/1 kV, sektorová, se šrouby s trhací hlavou

*Mechanical Cable Lug 0.6/1 kV with sector channel
and shear-off-head bolts*



D50-240 x 16 SK-V-K



Tělo kabelového oka
Materiál: legovaný hliník

Povrchová úprava:
D...-V: galvanické
pocínování

Šrouby
Materiál: legovaný hliník

Povrchová úprava:
mechanická

Provedení:
D...-K: s trhacími šrouby

Connector Body
Material: high strength aluminum
alloy

Surface:
D...-V: tin-plated

Bolts
Material: high strength aluminum
alloy
Surface: uncoated

Type:
D...-K: with shear-off-head
bolts

Označení Cat. no.	AL v mm ² dle EN 60228 AL in mm ² acc. to EN 60228,				CU v mm ² dle EN 60228 CU in mm ² acc. to EN 60228			CU třída 5 v mm ² dle EN 60228 nach EN 60228 CU class 5 in mm ² acc. to EN 60228		Rozměr v mm Dimensions mm				Nářadí/ vnější & vnitřní šestihran Tool/ outer and inner hexagon
	rm round strand.	sm sector strand.	re round solid	se sector solid	rm round strand.	sm sector strand.	re round solid	bez kontakt. vložky without contact sleeve	s kontakt. vložkou with contact sleeve	L	D	d	a	
D1,5-35 x 8 SK-V-K ²⁾	10-35	35	10-35	35	1,5-35	35	1,5-35	1,5-35		40	16	9,0	16	SW5 ¹⁾
D1,5-35 x 10 SK-V-K ²⁾														
D10-35 x 8 SK-V-K ²⁾	10-35	35	10-35	35	10-35	35	10-35	10-35		40	16	9,0	16	SW10
D10-35 x 10 SK-V-K ²⁾														
D25-50 x 10 SK-V-K	25-50	35-50	25-50	35-50	25-50	35-50	25-35	50	25-35 ⁵⁾	40	18	10,0	16	SW10
D25-50 x 12 SK-V-K														
D4-50 x 10 SK-V-K	10-50	35-50	10-50	35-50	4-50	35-50	4-35	50	4-35 ⁵⁾	40	18	10,0	16	SW5 ¹⁾
D4-50 x 12 SK-V-K														
D16-95 x 10 SK-V-K	16-95	35-95	19-95	35-95	16-95	35-95	16-35	95	16-70 ⁵⁾	52	25	14,0	24	SW10
D16-95 x 12 SK-V-K														
D25-150 x 12 SK-V-K	25-150	35-150	25-150	35-150	25-150	35-150	16-35	120-150	35-95 ⁵⁾	60	28	17,0	31	SW6 ¹⁾ 3)
D25-150 x 16 SK-V-K														
D35-150 x 12 SK-V-K	35-150	35-150	50-150	50-150	35-150	35-150	35	120-150	25-95 ⁵⁾	60	28	17,0	31	SW13 ³⁾
D35-150 x 16 SK-V-K														
D50-240 x 12 SK-V-K ⁴⁾	50-240	50-240	50-240	50-240	50-240	50-240		240	50-185 ⁵⁾	97	35	22,0	56	SW8 ¹⁾
D50-240 x 16 SK-V-K ⁴⁾														
D120-240 x 12 SK-V-K ⁴⁾	120-240	120-240	120-240	120-240	120-240	120-240		240	120-185 ⁵⁾	97	35	22,0	56	SW17
D120-240 x 16 SK-V-K ⁴⁾														

1) Dvojstupňový trhací šroub
2) Bez sektorového profilu
3) Šroub: mosaz (pocínovaná)
4) Se dvěma trhacími šrouby
5) Kontaktní vložky k doptání
Další velikosti otvorů pro svorník k doptání.

Prosíme, věnujte pozornost technickým informacím na straně D-0

1) Double shear-off-head bolt
2) Without sector channel
3) Bolt, brass (tin-plated)
4) With two shear-off-head bolts
5) Contact sleeves available on request
Other palm holes on request.

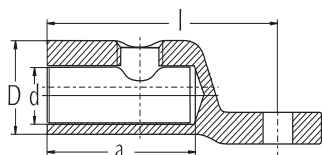
Please note technical information on catalogue page D-0.

Šroubová kabelová oka 0,6/1 kV, excentrická, s 1 nebo se 2 šrouby s trhací hlavou

*Mechanical Cable Lug 0.6/1 kV, excentric
with 1 or 2 shear-off-head bolts*



2595/1 SK-V-K



Materiál:

Tělo kabelového oka: legovaný hliník
Šrouby: mosaz galvanicky pocínovaná

Material:

Connector Body: high strength aluminum alloy
Bolts: brass, tin-plated

Povrchová úprava:

Tělo kabelového oka: galvanicky pocínované

Surface:

Connector Body: tin-plated

Označení Cat. no.	AL v mm ² dle VDE 0295 AL in mm ² acc. to VDE 0295				CU v mm ² dle VDE 0295 CU in mm ² acc. to VDE 0295			Rozměr v mm Dimensions mm				Otvor pro svorník v mm Palm hole mm	Nářadí / vnější & vnitřní šestihran Tool/ outer and inner hexagon
	rm round stranded	sm sector stranded	re round solid	se sector solid	rm round stranded	sm sector stranded	re round solid	a	d	D	L		
625/1 x 12 SK-V-K	10-35	16-25	6-35	16-35	10-25	16-25	4-25	18	9	16	40	13	SW 10
2595/1 x 12 SK-V-K	25-95	25-95	25-95	25-95	25-95	25-95	10-35	32,5	14	28	60	13	SW 13
25185/2 x 12 SK-V-K	35-185	35-185 ¹⁾	25-185	35-185 ¹⁾	25-150	25-150	25-35	56	21	33	95	13	SW 19
120240/2 x 12 SK-V-K	120-240	120-240 ¹⁾	120-185	120-185	120-185	120-185		64	23	38	105	13	SW 22

¹⁾ zkroužené jádro

¹⁾ round pressed

Výše uvedené typy jsou s otvorem pro svorník M12; další velikosti otvoru pro svorník k doptání.

All items for bolt M12; other palm hole diameters on request.

Prosíme, věnujte pozornost technickým informacím na straně D-0

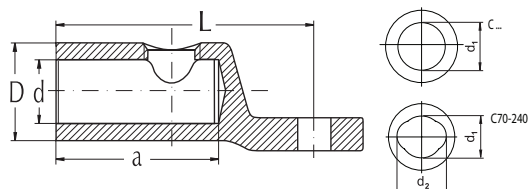
Please note technical information on catalogue page D-0.

Šroubová kabelová oka do 52 kV, centrická, se šrouby s trhací hlavou a s příčnými drážkami

*Mechanical Cable Lug up to 52 kV, centric
with shear-off-head bolts and transverse grooving*



C95-240



Materiál:

Tělo kabelového oka: legovaný hliník
Šrouby: mosaz, galvanicky pocínovaná, s vnitřním nebo vnějším šestihranem, nebo legovaný hliník

Povrchová úprava:

Tělo kabelového oka: galvanicky pocínované

Centrování:

součástí dodávky jsou centrovací kroužky/vložky k vystředění vodiče v těle oka

Material:

Connector Body: high strength aluminum alloy
Bolts: brass, tin-plated, with inner and outer hexagon or aluminum alloy

Surface:

Connector Body: tin-plated

Centering:

center rings or inserts are enclosed for centric conductor positioning

Kabelová oka jsou naplněna kontaktní vazelínou a zatavena v plastové fólii.

Connectors filled with compound and sealed in plastic.

Označení Cat. no.	AL v mm ² AL in mm ²			CU v mm ² CU in mm ²		Počet šroubů Number of bolts	Rozměr v mm Dimensions mm				Otvor pro svorník v mm Palm hole mm	Nářadí/vnější & vnitřní šestihran Tool/ outer and inner hexagon
	rm(v) round stranded	re round solid	sm sector stranded	rm(v) round stranded	sm sector stranded		L	d ₁	D	a		
C16-95 x 12	16-95	16-95	25-70	16-95	25-70	1	60	12,5	24	32	13	SW13 & SW6
C16-95 x 16											17	
C50-150 x 12	25-150	25-150	35-120	25-120	35-120	1	79	15,5	30	35	13	SW17 & SW6
C50-150 x 16											17	
C70-240 x 12	70-240	70-240	70-240	70-240	70-240	2	93,5	22 ¹⁾	35	56	13	SW19 & SW6
C70-240 x 16											17	
C95-240 x 12	95-240	95-240	95-185	95-240	95-185	2	95	20	33	56	13	SW19 & SW6
C95-240 x 16											17	
C120-300 x 12	120-300	120-300	120-240	120-300	120-240	2	105	25	38	67	13	SW22 & SW6
C120-300 x 16											17	
C185-400 x 12	185-400	185-400	185-300	185-400	185-300	3	120	26	42	82	13	SW22 & SW6
C185-400 x 16											17	
C300-500 x 12	300-500	300-500	300-400	300-500	300-400	3	130	34	52	94	13	SW24 & SW8
C300-500 x 16											17	
C300-500 x 20											21	
C400-630 x 12	400-630	400-630	400-500	400-630	400-500	3	130	34	52	94	13	SW24 & SW8
C400-630 x 16											17	
C400-630 x 20											21	
C630-1000 x 20 ²⁾	630-1000	630-1000		630-1000		4	165	41	65	105	21	SW22 & SW8

¹⁾ Rozměr d₂ = 26 mm

²⁾ Vystředění vodiče centrovacími vložkami.

Další velikosti otvoru pro svorník k doptání.

¹⁾ Dimension d₂ = 26 mm

²⁾ Centric conductor positioning by center inserts

Other palm holes on request.

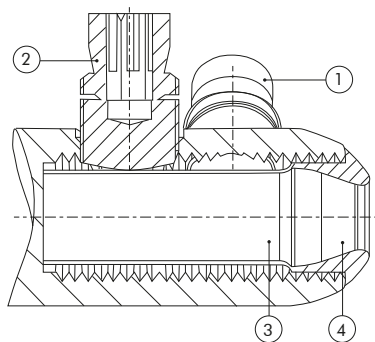
Prosíme, věnujte pozornost technickým informacím na straně D-0

Please note technical information on catalogue page D-0.

**Přídavná sada šroubů pro jemně laněné vodiče
třídy 5 (dle ČSN EN 60228) pro šroubové armatury řady M/C**
*Additional Bolt Set for flexible copper conductors
class 5 (acc. to EN 60228) for use with the M/C-series*



WS 50-185 CU-FLEX



Materiál:

Šrouby: mosaz
Kontakt. vložka: měděná

Material:

Bolts: Brass
Sleeve: Copper

Povrchová úprava:

Šrouby: galvanicky pocínované, se spec. nátěrem

Surface:

Bolts: tin-plated, with special coating

Kontakt. vložka: galvanicky pocínované,

Sleeve: tin-plated

Provedení:

Šrouby: dvojstupňové s trhací hlavou

Type:

Bolts: Double shear-off-head bolts

Popis:

1. Šroub 1
2. Šroub 2
3. Kontakt. vložka
4. Centrovací kroužek

Design:

1. Bolt 1
2. Bolt 2
3. Sleeve
4. Center ring

Každá sada obsahuje návod na montáž, jednu kontaktní vložku a šrouby v počtu pro jednu stranu šroubového spojovače nebo pro jedno šroubové oko. *Each set includes installation instruction as well as one sleeve and additional bolt set for one connector side or cable lug.*

Označení Cat. no.	Určeno pro typ To be used for	Počet šroubů Number of bolts	Nářadí – vnitřní šestihran Tool inner hexagon
WS 6-70 CU-FLEX	M/C 16-95	1	SW6
WS 25-120 CU-FLEX	M/C 50-150	1	SW6
WS 50-185 CU-FLEX	M/C 95-240	2	SW8
WS 95-240 CU-FLEX	M/C 120-300	2	SW8
WS 150-300 CU-FLEX	M/C 185-400	3	SW8

Poznámka: Postupujte podle montážního návodu pro přídavnou sadu. Kde je to předepsáno, použijte centrovací kroužky, dodané s příslušnými spojovací nebo kabelovými oky (viz strany D-10 a D-17 tohoto katalogu).

Note: Consider the installation instruction and use the enclosed center rings of the respective mechanical connector or cable lug (see catalogue page D-10 and D-17).

Prosíme, věnujte pozornost technickým informacím na straně D-0

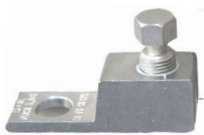
Please note technical information on catalogue page D-0.

Šroubové spojovače a kabelová oka pro drátky stínění, se šrouby s trhací hlavou

Screen Wire Connector/Lug with shear-off-head bolts



1070 MS



1070/1 x ... MS

Materiál:

Tělo spojovače/oka: mosaz

Šrouby: mosaz,
galvanicky
pocín., SW 10

Material:

Connector Body: brass

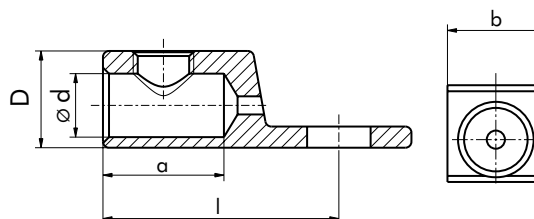
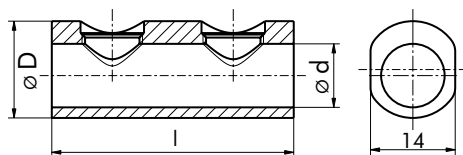
Bolts: brass,
tin-plated
AF 10

Povrchová úprava:

Tělo spojovače/oka: galvanicky
pocínované

Surface:

Connector body: tin-plated



Označení Cat. no.	CU v mm ² CU in mm ²	Pl. vodič AL Flat wire AL		Rozměr v mm Dimensions mm					Otvor pro svorník mm Palm hole mm
		Počet Quantity	Vel. Dimension	L	D	b	d	a	
Spojovač na stínění/Screen Wire Connector									
1070 MS	10-50	3-13	1 mm x 5,2 mm	40	16		10,5		
Kabelové oko na stínění/Screen Wire Lug									
1070/1 x 10 MS	10-50	3-13	1 mm x 5,2 mm	39	16	16	10,5	20	10,5
1070/1 x 12 MS	10-50	3-13	1 mm x 5,2 mm	41	16	19	10,5	20	13



SWL 10-50 x 10

Materiál:

Tělo spojovače: Legovaný hliník

Šrouby: Legovaný hliník,
blank

Material:

Connector Body: high strength
aluminum alloy

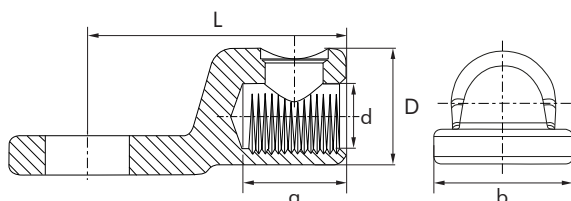
Bolts: high strength
aluminum alloy,
uncoated

Povrchová úprava:

Tělo spojovače: galvanicky
pocínované

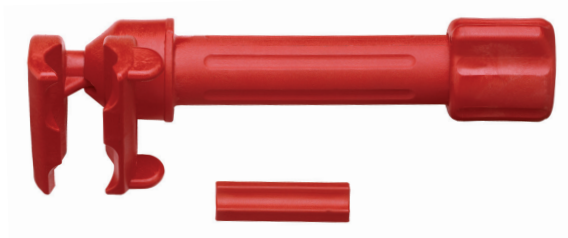
Surface:

Connector body: tin-plated



Označení Cat. no.	CU v mm ² CU in mm ²	Pl. vodič AL Flat wire AL		Rozměr v mm Dimensions mm					Otvor pro svorník mm Palm hole mm
		Počet Quantity	Vel. Dimension	L	D	b	d	a	
SWL 10-50 x 10	10-50	3-13	1 mm x 4,8 mm	40	18	24	10	16	10,5
SWL 10-50 x 12	10-50	3-13	1 mm x 4,8 mm	40	18	24	10	16	13

Držák Holding tool



GH 40 I-V

Usnadňuje ustavení armatury do správné polohy při montáži a zabraňuje jejímu otáčení při utahování šroubů.

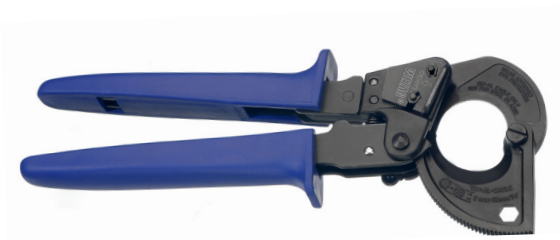
Držák je izolovaný pro práci pod napětím do 1000 V stř. a do 1500 V ss.

To avoid twisting while tightening the bolts we recommend the usage of the holding tool.

Can work on live parts with voltages up to 1000 V AC and 1500 V DC.

Označení Cat. no.	Rozsah použití	Usage for
GH 40 I-V	izolovaný, pro rozsah průměrů těla armatury 14-40 mm	insulated, connector diameter 14-40 mm

Kabelové nůžky Cable cutter



RN 32/52

Pro stříhání kabelů na délku.

Cutting cable to length.

Označení Cat. no.	Délka Length	Hmotnost Weight	Rozsah použití Usage for
RN 32	250 mm	0,6 kg	Pro AL a Cu kabely do max. průměru 32 mm/ For AL and CU cable, max. diameter 32 mm
RN 52	280 mm	0,8 kg	Pro AL a Cu kabely do max. průměru 52 mm/ For AL and CU cable, max. diameter 52 mm

Izolované nářadí pro práci pod napětím do 1000 V

*Insulated tools for working
life line up to 1000 V*



Sada je 26-dílná

- 1 kleště kombinované 200 mm
- 1 kl. štípací stranové 160 mm
- 1 kleště telefonní 200 mm
- 1 ráčna 1/2"
- 1 nástavec k ráčně 250 mm 1/2"
- 1 odizolovací nůž
- 1 kabelový nůž
- 7 ks klíč nástrčný 1/2"
10, 11, 12, 13, 14, 17, 19 mm
- 7 ks klíč vidlicový 1/2"
10, 11, 12, 13, 14, 17, 19 mm
- 1 zkoušečka napětí
- 4 ks šroubováků drážkových
100 x 3,5 · 125 x 5,5
150 x 6,5 · 175 x 8

Content 26 pcs

- 1 combination pliers 200 mm
- 1 side cutting pliers 160 mm
- 1 telephone pliers 200 mm
- 1 wrench 1/2"
- 1 extension 250 mm 1/2"
- 1 cable stripping knife
- 1 cable knife
- 7 sockets 1/2"
10, 11, 12, 13, 14, 17, 19 mm
- 7 spanners 1/2"
10, 11, 12, 13, 14, 17, 19 mm
- 1 voltage indicator
- 4 bolt drivers
100 x 3,5 · 125 x 5,5
150 x 6,5 · 175 x 8

Označení Cat. no.	Použití	Usage for
IZ 900 (KUFR S IZOL. NÁŘADÍM)	Sada nářadí v kufru	toolset

Jednotlivé díly sady jsou k doptání i samostatně.

Single parts available on request.

Odizolovací kleště

Insulation stripping tool



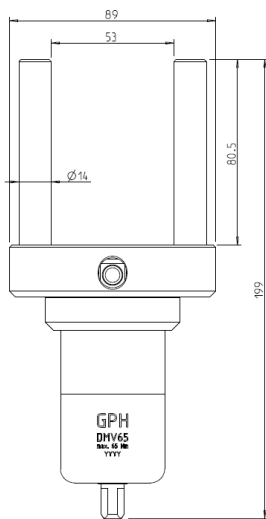
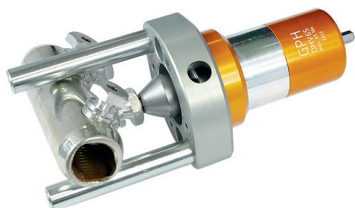
Kleště k odstranění izolace jádra VN kabelů s PVC, PE nebo XLPE izolací. Dodávají se v různém provedení dle hladiny napětí, a to pro 10kV, 20kV a 30kV. Proto není potřeba seřizovat kleště podle hladiny napětí ani podle průřezu vodiče. Díky pevnému nastavení hloubky řezu pro dané napětí nemůže při odizolování dojít k poškození vodiče.

The tool for removing the core insulation of PVC or XLPE insulated medium voltage cables. Separate tools for voltage level of 10 kV, 20 kV and 30 kV can be delivered. Therefore no adjustment of voltage level or conductor cross-section is necessary. Damaging the cable conductor is impossible due to the fixed cutting depth.

Označení Cat. no.	
Odizolovací kleště 10 kV: AIZ 10 20 kV: AIZ 20 30 kV: AIZ 30	<i>Insulation stripper</i> 10 kV: AIZ 10 20 kV: AIZ 20 30 kV: AIZ 30
Náhradní nůž pro odizolovací kleště 10 kV: AIZ 10 nůž 20 kV: AIZ 20 nůž 30 kV: AIZ 30 nůž	<i>Replacement cutter for insulation stripper</i> 10 kV: AIZ 10 Replacement cutter 20 kV: AIZ 20 Replacement cutter 30 kV: AIZ 30 Replacement cutter

Zesilovač kroutícího momentu DMV65

Torque amplifier DMV65



Technické údaje:

- Vstup pro tříčelistové sklíčidlo
- ½" čtyřhran pro připojení nástrčného klíče
- Délka opěrných tyčí 80,5 mm
- Převodový poměr 1:24
- Max. výstupní kr. moment 65 Nm
- Min. vstupní kr. moment 5 Nm

Materiál:

- Pracovní části a opěrné tyče z vysokopevnostní oceli
- Pouzdro z hliníku s eloxovaným povrchem

Dodávka dále obsahuje:

- Plastový kufr s pěnovou výplní
- Další opěrné tyče o délce 100 mm
- Nástavce pro vnější šestihran SW10, 13, 14, 17, 19, 22, 24
- Inbusové nástavce SW5, 6, 8, 10
- Inbusový úhlový klíč SW5
- Návod k použití

Popis a parametry:

- Namontované opěrné tyče o délce 80,5 mm
- Příruba
- Vnitřní otvory (pro spojovače $\varnothing < 40$ mm)
- Vnější otvory (pro spojovače $\varnothing < 53$ mm)
- ½" čtyřhran s kuličkovým zámkem
- Otvor s pojistkou
- Převodový mechanismus
- Vstup pro tříčelistové sklíčidlo
- Inbusový úhlový klíč SW5

Technical data:

- Triangle
- ½" Square for mounting of the socket wrench
- Rods length 80,5 mm
- Transmission ratio 1:24
- Max. engine torque 65 Nm
- Min. driving torque 5 Nm

Material:

- Operating parts and rods manufactured of highstrength quality steel
- Engine body made of aluminium with anodised surface

Kit contents:

- Tool case with foam pads
- Rods, loose, length 100 mm
- Outer hexagon tools SW10, 13, 14, 17, 19, 22, 24
- Inner hexagon tools SW5, 6, 8, 10
- Hexagon socket key SW5
- Instruction manual

Design:

- Rods, assembled, length 80,5 mm
- Rod socket
- Inner tapped hole for $\varnothing < 40$ mm
- Outer tapped hole for $\varnothing < 53$ mm
- ½" Square with ball coupling
- Release hole
- Gearbox
- Triangle
- Hexagon socket key SW5

Označení Cat. no.	Max. kr. moment in Nm max. engine torque in Nm	Balení Package	Rozměry v mm Dimensions in mm	Hmotnost v g Weight in g
ZESILOVAČ KROUTÍCÍHO MOMENTU DMV65 V KUFRU	65	Plastový kufr/Tool case	375 x 240 x 120	2600

Důležité upozornění! Tento zesilovač kroutícího momentu nelze použít pro práci pod napětím! Tento nástroj se nesmí používat v kombinaci s rázovým utahovákem. Dodržujte montážní návod, dodaný s příslušným šroubovým spojovačem nebo kabelovým okem.

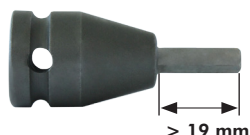
Prosíme, věnujte pozornost technickým informacím na straně D-0

Important note: The torque amplifier is not approved for live working installation. The tool is not allowed to be used in combination with an impact wrench. Consider the installation instruction of the respective mechanical connector or cable lug.

Please note technical information on catalogue page D-0.

Inbusové nástavce, 1/2", pro rázové šroubováky

Allen Key 1/2 "
for impact wrenches



Označení <i>Cat. no.</i>	Velikost nástavce SW <i>Hexagon socket</i>
ASKO-SW5I	SW 5
ASKO-SW6I	SW 6
ASKO-SW8I-HOLEX	SW 8

Nástavce pro vnější šestihran, 1/2", pro rázové šroubováky

Socket 1/2 "
for impact wrenches



Označení <i>Cat. no.</i>	Velikost klíče SW <i>Width across flat</i>
ASKO-SW8A-HOLEX	SW 8
ASKO-SW10A	SW 10
ASKO-SW13A	SW 13
ASKO-SW17A	SW 17
ASKO-SW19A	SW 19
ASKO-SW22A	SW 22
ASKO-SW24A	SW 24

 **Nexans**
GPH, spol. s r.o.

GPH, spol. s r.o.
Okružní 836
Česká republika – 357 51 Kynšperk nad Ohří

Tel.: +420 352 370 521
E-Mail: info@gph.cz
www.gph.cz