

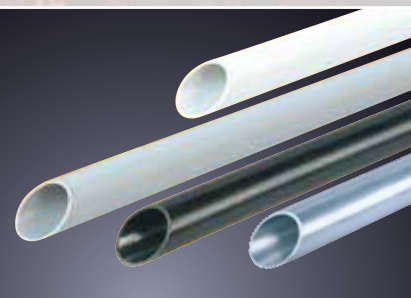
FRÄNKISCHE Elektrosystémy

Hlavní katalog Česká republika

ENERGIE

KVALITA

BUDOUCNOST



Stav: říjen 2016

DRENÁŽNÍ SYSTÉMY
ELEKTROSYSTÉMY
DOMÁCÍ TECHNIKA
PRŮMYSLOVÉ VÝROBKY

DATALIGHT® – systém optické datové sítě	5 – 8
<u>FFKuS DATALIGHT®, Duplex Fibre 2,2 DATALIGHT®, LAN Access Point 2-Port DATALIGHT®, WLAN Access Point DATALIGHT®, Switch 6+2-Port DATALIGHT®, DATALIGHT® Kits</u>	
Multimediální trubka	9 – 10
<u>Sada pro multimediální kabeláž, Multimediální trubka</u>	
Plastové ohebné trubky	11 – 17
<u>FBY-EL-F Highspeed, FBY-SL-CZ, FFKu-EL-F, FFKu-EM-F Highspeed, FFKu-ReMo click, FFKuS-EM-F Highspeed, FFKuS-EM-F-105 Highspeed, FFKu-Smart net</u>	
Tuhé plastové trubky	18 – 21
<u>isofix-EL-F, FPKu-EM-F, FPKu-ES-F</u>	
Bezhalogenové trubky – Low Smoke	22 – 26
<u>FFKuS-EM-F-LS0H Low Smoke, FFKu-EM-F-LS0H Low Smoke, FFKu-EL-F-LS0H Low Smoke, FPKu-EL-F-H0, FPKu-EM-F-LS0H Low Smoke, FPKu-EM-F-H0</u>	
UV stabilizované trubky	27 – 30
<u>FPKu-ES-F-UV šedá, FPKu-ES-F-UV černá, FPKu-EM-F-UV bílá, FFKuS-ES-F-UV-Highspeed, FFKu-EM-F-UV Highspeed</u>	
Protipožární ochrana	31
<u>Protipožární manžeta BSM-E, BSF-E Firestop – protipožární těsnicí hmota</u>	
Kovové elektroinstalační trubky	32 – 39 / 46
<u>Staro Steck-ES, Staro Gewinde-ES, Staro Steck-ES-V, Staro Gewinde-ES-V, FFSK-ES-UV, FFS-ES</u>	
Hliníkové elektroinstalační trubky	40 – 42
<u>Alu Steck-ES, Alu Gewinde-ES</u>	
Nerezové elektroinstalační trubky	43 – 45
<u>V4 Steck-ES, V2 Steck-ES</u>	
Trubky uložené v zemi	47 – 54
<u>Kabuflex®, Furowell, FRH, FHA, FPL</u>	
Uzavíratelné ohebné trubky / uzavíratelné oválné ohebné trubky	55 – 61
<u>Co-flex PP černá, Co-flex PA6, Co-flex PP-UV, Co-flex PP bílá, PV-COOR, COOR-flex</u>	
Technický dodatek	62 – 66
Kontakty	67

Nový vzhled – jednoduchá manipulace

Pro zajištění rychlé a profesionální manipulace s našim katalogem jsme ho ve velkém rozsahu nově upravili.

Přestali jsme používat dlouhé texty a pomocí symbolů a odrážek Vám nabízíme rychlý přehled vlastností našich výrobků a příslušných oblastí použití.

Na konci katalogu se nachází vyklápěcí stránka, která vysvětluje jednotlivé symboly přiřazené k našim výrobkům. Dále zde naleznete naše kontaktní údaje.

Při práci s katalogem si ponechejte tuto stránku otevřenou. Získáte tím jednoduchý přehled o významu uvedených symbolů - piktogramů.

Jednotlivé rubriky, jako například plastové ohebné trubky, jsou jako obvykle opatřeny barevným rozřazovačem na okraji, aby se daly v katalogu rychle najít.

Naš kompetentní prodejní tým Vám rád poradí při výběru výrobku a bude vám k dispozici i při dalších otázkách a podnětech.

FRÄNKISCHE je Váš partner pro komplexní a technicky náročné úkoly. Přejeme Vám mnoho zdaru ve všech Vašich projektech.

-  **Venkovní instalace**
-  **Instalace do země**
-  **Instalace do stavebních dutin**
-  **Podpodlahová instalace do mazaniny**
-  **Instalace do betonu**
-  **Instalace pod omítku**
-  **Instalace na omítku**
-  **Instalace do horkého asfaltu**
-  **Bez halogenů**
-  **Low smoke**
-  **Brání šíření plamene**



ALL IN ONE



DATALIGHT®

Jednoduchý a flexibilní systém datové sítě

- elektroinstalační trubka s integrovaným datovým vedením
- rychlá instalace bez potřeby speciálního nářadí
- souběžná instalace elektrických kabelů a sítě 1 Gbit/s
- instalace s flexibilním využitím a možností snadného rozšíření
- inovativní výrobek určený pro plynulý přenos i velkých dat

DATALIGHT® – systém optické datové sítě

FFKuS DATALIGHT®

33412



VDE 0605
DIN EN 61386-22
Minimální tlaková pevnost: 750 N / 5 cm



- ohebná plastová Highspeed trubka
- střední tlaková pevnost
- střední rázová pevnost
- teplotní rozsah -25 °C až +60 °C
- materiál: PVC
- vysoce kluzná vnitřní vrstva
- integrováná polymerová optická vlákna 2,2 mm
- energii a data lze vést souběžně

Typ	Čís. výr.	25	
Vnější Ø*: mm		25,0	
Vnitřní Ø: mm		17,2	
Obsah svitku: m		100	
Hmotnost svitku: kg		13,0	
Obsah palety: m		500	
Poloměr ohybu: ≥ mm		160	
Barva: modrofialová	257.10.025	

* Výrobní rozměrové tolerance dle DIN EN 60423

Doporučené příslušenství: Connector 2,2, Cutter. Viz příslušenství pro DATALIGHT® str. 7.

Duplex Fibre 2,2 DATALIGHT®



- polymerová optická vlákna
- 1 mm duplexní vlákno PMMA
- s vnějším pláštěm z PVC 2,2 mm
- barva: světle šedá

Duplex Fibre 2,2 DATALIGHT®	Čís. výr.	Jednotk. balení/m	
	257.80.102	100	



LAN Access Point 2-Port DATALIGHT®



- datová síťová zásuvka k montáži do krabic pod omítku
- 2x zdířka RJ-45 (LAN)
- 1x optická přípojka pro duplexní vlákno 2,2
- integrováný mediální konvertor
- integrováný ethernetový switch pro rozdělení signálů
- pro přenosy 100 Mbit/s a 1 Gbit/s
- na zadní straně konektor pro připojení napájení 230 V

LAN Access Point 2-Port	Čís. výr.	Šířka pásma/Mbit/s	Jednotk. balení/ks
100 DATALIGHT®	257.20.121	100	1
1000 DATALIGHT®	257.20.021	1 000	1



WLAN Access Point DATALIGHT®

- datová síťová zásuvka k montáži do krabic pod omítku
- 1x zdířka RJ-45 (LAN)
- 1x optická přípojka pro duplexní vlákno 2,2
- integrovaný mediální konvertor
- integrovaný vysílač WLAN s 2,4 GHz
- pro přenosy 100 Mbit/s
- na zadní straně konektor pro připojení napájení 230 V

WLAN Access Point	Čís. výr.	Šířka pásma/Mbit/s	Jednotk. balení/ks
100 DATALIGHT®	257.21.111	100	1



Switch 6+2-Port DATALIGHT®

- síťový switch ve stolním provedení
- 2x zdířka RJ-45 (LAN)
- 6x optická přípojka pro duplexní vlákno 2,2
- integrovaný mediální konvertor
- integrovaný ethernetový switch pro rozdělení signálů
- pro přenosy 100 Mbit/s a 1 Gbit/s
- včetně síťového zdroje

Switch 6+2-Port	Čís. výr.	Šířka pásma/Mbit/s	Jednotk. balení/ks
100 DATALIGHT®	257.30.126	100	1
1000 DATALIGHT®	257.31.026	1000	1



Connector 2,2

- spojka pro duplexní vlákno 2,2
- svěrný spoj pevný v tahu
- spoj lze znovu rozpojit
- není potřeba rozplétat ani odizolovávat
- pro Duplex Fibre 2,2 DATALIGHT®, FFKuS DATALIGHT®

Connector 2,2	Čís. výr.	Jednotk. balení/ks	
	257.50.002	5	



Cutter

- řezací nástroj pro duplexní vlákno 2,2
- jednoduché, rychlé seříznutí vláken
- minimální útlum na místech spojení
- až pro 40 uříznutí
- pro Duplex Fibre 2,2 DATALIGHT®, FFKuS DATALIGHT®

Cutter	Čís. výr.	Jednotk. balení/ks	
	257.90.001	5	

Všechny díly příslušenství brání šíření plamene.
Zkouška proti šíření plamene podle DIN 61386-1 byla provedena žhavou smyčkou dle DIN IEC 60695-2-11



Sada DATALIGHT®

- všechny komponenty pro základní instalaci
- 100 m FFKuS DATALIGHT®
- 4x LAN Access Point 2-Port 100 DATALIGHT®
- 1x switch 6+2-Port 100 DATALIGHT®
- 1x řezací nástroj (cutter)
- 4x krabice pro montáž pod omítku
- okamžitá montáž bez dalších speciálních nástrojů
- pro instalaci sítě v novostavbě



Typ	Čís. výr.	Šířka pásma/Mbit/s
DATALIGHT® Kit 100	257.00.100	100



DATALIGHT® Fibre Kit

- všechny komponenty pro základní instalaci
- 100 m Duplex Fibre 2,2 DATALIGHT®
- 4x LAN Access Point 2-Port 100 DATALIGHT®
- 1x switch 6+2-Port 100 DATALIGHT®
- 1x řezací nástroj (cutter)
- okamžitá montáž bez dalších speciálních nástrojů
- pro dodatečnou instalaci sítě ve staré zástavbě



Typ	Čís. výr.	Šířka pásma/Mbit/s
DATALIGHT® Fibre Kit 100	257.01.100	100

Multimediální trubka



Sada pro multimediální kabeláž



- k dostání s rozmanitým příslušenstvím
- je možné protahování vodičů s konektorem
- vodiče lze dodatečně vyměnit
- teplotní rozsah -5 °C až +90 °C
- materiál: PP
- hloubka zabudování pouze cca 6 cm
- je možná dodatečná montáž kabelové vývodky

Sada obsahuje

- **sada 1,5 m:**
oválná trubka 1,5 m, 2 kabelové vývodky, 2 koncové krytky
- **sada 2 x 1,5 m:**
2x oválná trubka 1,5 m, 2 kabelové vývodky, 2 koncové krytky, 1 spojka

Typ	Čís. výr.	1,5	2 x 1,5		
Vnější Ø*: mm		92/50	92/50		
Vnitřní Ø: mm		82/40	82/40		
Délka v m		1,5	2 x 1,5		
Jednotk. balení		1	1		
Obsah kartonu/ks		30	15		
Sada pro multimediální kabeláž	294.10.092	...11.092		

* Výrobní rozměrové tolerance dle DIN EN 60423

Multimediální trubka



- k dostání s rozmanitým příslušenstvím
- je možné protahování vodičů s konektorem
- vodiče lze dodatečně vyměnit
- hloubka zabudování pouze cca 6 cm
- teplotní rozsah -5 °C až +90 °C
- materiál: PP
- je možná dodatečná montáž kabelové vývodky
- lze libovolně rozšířit pomocí spojky MMR n velmi snadné zapravení omítkou díky vrapování trubky

Typ	Čís. výr.	2 x 2			
Vnější Ø*: mm		92/50			
Vnitřní Ø: mm		82/40			
Délka v m		2 x 2,0			
Jednotk. balení		1			
Multimediální trubka	294.12.092			

* Výrobní rozměrové tolerance dle DIN EN 60423

Doporučené příslušenství: Koncová krytka multimediální trubky, spojka multimediální trubky, oblouk 90° multimediální trubky, kabelová vývodka multimediální trubky. Viz příslušenství pro multimediální trubky, str. 10.

Příslušenství pro multimediální trubky

Koncová krytka multimediální trubky



- koncová krytka pro multimediální trubku
- materiál: PE
- prachotěsný uzávěr konců trubky

Typ	Čís. výr.	Jednotk. balení/ks	Celková šířka mm	Celková výška mm	Celková délka mm
MMR-E černá	294.90.292	1	99,0	55,0	31,0

Spojka multimediální trubky



- spojka pro multimediální trubku
- materiál: PE
- spojka multimediální trubky
- spojka multimediální trubky - oblouk 90°

Typ	Čís. výr.	Jednotk. balení/ks	Celková šířka mm	Celková výška mm	Celková délka mm
MMR-M černá	294.51.292	1	99,0	55,0	60,0

Oblouk multimediální trubky 90°



- multimediální trubka zahnutá do úhlu 90°
- materiál: polyolefin
- snadná instalace do rohů

Typ	Čís. výr.	Jednotk. balení/ks	Celková šířka mm	Celková výška mm	Celková délka mm
MMR-B 90° šedá	294.60.292	1	92,0	190,0	190,0

Kabelová vývodka multimediální trubky



- kabelová vývodka pro multimediální trubky
- pro instalaci do otvoru 60 mm
- materiál: polyolefin
- vývod pro kabely a vodiče
- je možná dodatečná montáž

Typ	Čís. výr.	Jednotk. balení/ks	Celková šířka mm	Celková výška mm	
MMR-A bílá	294.95.260	1	72,0	25,0	

Plastové elektroinstalační trubky

FBY-EL-F Highspeed

23322



VDE 0605
DIN EN 61386-22
Minimální tlaková pevnost: 320 N / 5 cm



- ohebná plastová trubka
- nízká tlaková pevnost
- střední rázová pevnost
- teplotní rozsah -15 °C až +90 °C
- materiál: polyolefin
- technologie Highspeed
- snadné protahování dlouhých tras
- odolná proti korozi

Typ	Čís. výr.	16	20**	25**	32	40	50	63
Vnější Ø*: mm		16,0	20,0	25,0	32,0	40,0	50,0	63,0
Vnitřní Ø: mm		10,9	14,9	19,3	24,9	31,5	39,4	50,3
Obsah svítku: m		100	100	50	50	25	25	25
Hmotnost svítku: kg		4,1	4,9	3,4	4,8	3,1	3,7	5,8
Obsah palety: m		2 800	2 000	1 200	800	500	400	150
Poloměr ohybu: ≥ mm		60	80	100	130	170	220	250
Barva: černá	262.10.016	..020	..025	..032	..040	..050	..063
Barva: bílá	262.20. ...	-	..020	..025	..032	-	-	-
Barva: šedá	262.30. ...	-	..020	..025	..032	-	-	-
Barva: modrá	262.40. ...	-	..020	..025	..032	-	-	-
Barva: zelená	262.50. ...	-	..020	..025	..032	-	-	-

* Výrobní rozměrové tolerance dle DIN EN 60423

** s vnitřní vrstvou

Doporučené příslušenství: SMSKu-EZF, RMKu-E, FRVS-E, FWVS-E.
Viz příslušenství pro plastové ohebné trubky, str. 16 – 17.

FBY-SL-CZ

11422



Zatřídění: 11422
Minimální tlaková pevnost: 125 N / 5 cm



- ohebná plastová trubka
- velmi nízká tlaková pevnost
- velmi nízká rázová pevnost
- teplotní rozsah -25 °C až +90 °C
- materiál: polyolefin
- odolná proti korozi

Typ	Čís. výr.	13,5	16	23	29	36		
Vnější Ø*: mm		18,7	21,2	28,5	34,5	42,5		
Vnitřní Ø: mm		14,2	16,2	23,1	28,6	36,1		
Obsah svítku: m		100	50	50	25	25		
Hmotnost svítku: kg		3,1	1,9	2,9	2,0	2,8		
Obsah palety: m		2 000	1 400	1 000	500	400		
Poloměr ohybu: ≥ mm		60	60	100	130	170		
Barva: mléčná	155.12.013	..016	..023	..029	..036		

FFKu-EL-F

22212


VDE 0605
DIN EN 61386-22
Minimální tlaková pevnost: 320 N / 5 cm



- ohebná plastová trubka
- nízká tlaková pevnost
- nízká rázová pevnost
- teplotní rozsah -5 °C až +60 °C
- materiál: PVC-U
- odolná proti korozi

Typ	Čís. výr.	16	20	25	32	40	50	63
Vnější Ø*: mm		16,0	20,0	25,0	32,0	40,0	50,0	63,0
Vnitřní Ø: mm		11,0	14,5	18,8	24,5	31,7	40,3	50,7
Obsah svitku: m		50	50	50	25	25	25	25
Hmotnost svitku: kg		3,3	4,7	2,7	4,4	2,9	4,2	5,3
Obsah palety: m		2 000	1 600	1 200	700	400	400	150
Poloměr ohybu: ≥ mm		60	80	100	130	170	220	250
Barva: světle šedá	250.05.016	..020	..025	..032	..040	..050	..063

* Výrobní rozměrové tolerance dle DIN EN 60423

Doporučené příslušenství: SMSKu-EZF, RMKu-E, FRVS-E, FWVS-E.
Viz příslušenství pro plastové ohebné trubky, str. 16 – 17.

FFKu-EM-F Highspeed

33412


VDE 0605
DIN EN 61386-22
Minimální tlaková pevnost: 750 N / 5 cm



- ohebná plastová Highspeed trubka
- střední tlaková pevnost
- střední rázová pevnost
- teplotní rozsah -25 °C až +60 °C
- materiál: PVC-U
- vysoce kluzná vnitřní vrstva Highspeed
- snadné protahování vodičů delšími úseky

Typ	Čís. výr.	16	20	25	32	40	50	63
Vnější Ø*: mm		16,0	20,0	25,0	32,0	40,0	50,0	63,0
Vnitřní Ø: mm		10,9	14,2	18,6	24,3	31,3	40,0	50,5
Obsah svitku: m		50	50	50	25	25	25	25
Hmotnost svitku: kg		2,4	3,3	4,8	3,1	4,2	5,4	7,7
Obsah palety: m		2 000	1 600	1 200	700	400	400	150
Poloměr ohybu: ≥ mm		70	90	110	130	170	220	300
Barva: šedá	252.05.016	..020	..025	..032	..040	..050	..063

* Výrobní rozměrové tolerance dle DIN EN 60423

Doporučené příslušenství: SMSKu-EZF, RMKu-E, FRVS-E, FWVS-E.
Viz příslušenství pro plastové ohebné trubky, str. 16 – 17.

Plastové elektroinstalační trubky

FFKu-ReMo click

23422



- ohebná plastová trubka
- zvýšená tlaková pevnost 500 N/5 cm
- střední rázová pevnost
- teplotní rozsah -25 °C až +90 °C
- materiál: polyolefin
- vysoce kluzná vnitřní vrstva Highspeed
- montáž pomocí patentované konstrukce trubky
- uchycení trubky je možné na téměř všechny povrchy

VDE 0605
DIN EN 61386-22
Minimální tlaková pevnost: 320 N / 5 cm



Typ	Čís. výr.		25				
Vnější Ø*: mm			25,0				
Vnitřní Ø: mm			18,0				
Obsah svítku: m			50				
Hmotnost svítku: kg			4,3				
Obsah palety: m			1 200				
Poloměr ohybu: ≥ mm			110				
Barva: signální modrá	266.10.025				

* Výrobní rozměrové tolerance dle DIN EN 60423

Doporučené příslušenství: ReMo click-lišta, ReMo Up-krabice, SMSKu-UE 20-25.
Viz příslušenství pro plastové ohebné trubky, str. 16 – 17.

FFKuS-EM-F Highspeed

33412


VDE 0605
DIN EN 61386-22
Minimální tlaková pevnost: 750 N / 5 cm



- ohebná plastová trubka
- střední tlaková pevnost
- střední rázová pevnost
- teplotní rozsah -25 °C až +60 °C
- materiál: PVC-U/PVC-P
- vysoce kluzná vnitřní vrstva Highspeed
- protahování vodičů delšími úseky
- dodatečná ochrana vnějším pláštěm

Typ	Čís. výr.	16	20	25	32	40	50	63
Vnější Ø*: mm		16,0	20,0	25,0	32,0	40,0	50,0	63,0
Vnitřní Ø: mm		10,9	14,2	18,6	24,3	31,3	40,0	50,5
Obsah svitku: m		50	50	50	25	25	25	25
Hmotnost svitku: kg		3,6	5,5	6,6	4,5	6,0	7,7	11,2
Obsah palety: m		2 200	2 000	1 200	700	200	200	150
Poloměr ohybu: ≥ mm		70	90	110	130	170	220	300
Barva: šedá	253.05.016	..020	..025	..032	..040	..050	..063
Barva: modrá	253.40. ...	-	..020	..025	-	-	-	-
Barva: zelená	253.50. ...	-	..020	..025	-	-	-	-

* Výrobní rozměrové tolerance dle DIN EN 60423

Doporučené příslušenství: SMSKu-EZF, FRVS-E, FWVS-E.
Viz příslušenství pro plastové ohebné trubky, str. 16 – 17.

FFKuS-EM-F-105 Highspeed

33532


VDE 0605
DIN EN 61386-22
Minimální tlaková pevnost: 750 N / 5 cm



- ohebná plastová trubka
- střední tlaková pevnost
- střední rázová pevnost
- teplotní rozsah -45 °C až +105 °C
- materiál: speciální plast
- technologie Highspeed
- odolná vysokým teplotám
- vysoká rázová pevnost i při extrémně nízkých teplotách

Typ	Čís. výr.	16	20**	25**	32	40	50	63
Vnější Ø*: mm		16,0	20,0	25,0	32,0	40,0	50,0	63,0
Vnitřní Ø: mm		10,4	13,6	17,9	23,4	30,0	38,8	48,8
Obsah svitku: m		50	50	50	25	25	25	25
Hmotnost svitku: kg		3,6	4,7	6,4	4,3	6,6	7,6	10,9
Obsah palety: m		2 000	1 400	1 000	700	200	150	125
Poloměr ohybu: ≥ mm		70	90	110	130	170	220	300
Barva: purpurová	256.10.016	..020	..025	..032	..040	..050	..063

* Výrobní rozměrové tolerance dle DIN EN 60423

** s vnitřní vrstvou

Doporučené příslušenství: SMSKu-EZF, FRVS-E, FWVS-E.
Viz příslušenství pro plastové ohebné trubky, str. 16 – 17.

FFKu-Smart net

33522



VDE 0605
DIN EN 61386-22
Minimální tlaková pevnost: 750 N / 5 cm



- ohebná plastová trubka
- střední tlaková pevnost
- střední rázová pevnost
- teplotní rozsah -45 °C až $+90\text{ °C}$
- materiál: polyolefin
- vysoce kluzná vnitřní vrstva Highspeed
- bez styčných hran
- ideální pro všechna datová vedení

Typ	Čís. výr.	25					
Vnější Ø*: mm		25,0					
Vnitřní Ø: mm		17,0					
Obsah svitku: m		50					
Hmotnost svitku: kg		5,5					
Obsah palety: m		400					
Poloměr ohybu: \geq mm		160					
Barva: modrofialová	252.30.025					

* Výrobní rozměrové tolerance dle DIN EN 60423

Doporučené příslušenství: SMSKu-EZF, RMKu-E, FRVS-E, FKV-E, FWVS-E.
Viz příslušenství pro plastové ohebné trubky, str. 16 – 17.

Příslušenství pro plastové ohebné trubky



SMSKu-ER

- plastová svorková spojka
- bez halogenů
- materiál: PA66
- pro všechny ohebné trubky

Typ	Čís. výr.	16	20	25	32	40	50	63
Jednotk. balení/ks		25	50	50	25	25	10	5
Barva: černá	259.40.016	..020	..025	..032	..040	..050	..063



SMSKu-EZF

- plastová násuvná spojka pevná v tahu
- těsné vůči betonovému mléku
- materiál: PE
- pro všechny ohebné trubky

Typ	Čís. výr.	16	20	25	32	40	50	63
Jednotk. balení/ks		25	50	50	25	25	10	5
Barva: průhledná	259.50.016	..020	..025	..032	..040	..050	..063



RMKu-E

- plastová násuvná spojka
- příčné rýhování pro lepší zacvaknutí
- materiál: PE
- pro všechny ohebné trubky s obsahem halogenů

Typ	Čís. výr.	16	20	25	32	40	50	63
Jednotk. balení/ks		50	100	100	50	25	10	
Barva: průhledná	259.30.016	..020	..025	..032	..040	..050	



FRVS-E

- zátky
- stavebně podmíněný uzávěr
- ochrana elektroinstalačních trubek
- materiál: PE
- včetně 5 popisovacích štítků pro každé jednotkové balení
- pro všechny ohebné a tuhé trubky

Typ	Čís. výr.	16	20	25	32	40	50	63
Jednotk. balení/ks		100	100	100	50	50	25	10
Barva: pestrá	259.70.016	..020	..025	..032	..040	..050	..063



FKV-E

- plastové šroubení s metrickým závitem
- bez halogenů
- materiál: PA6
- pro všechny ohebné trubky

Typ	Čís. výr.	16	20	25	32	40	50	63
Připojovací závit .. x 1,5		M16	M20	M25	M32			
Jednotk. balení/ks		25	25	25	25			
Barva: šedá	259.55.016	..020	..025	..032			

Příslušenství pro plastové ohebné trubky

FWVS-E



- větrotěsná zátka
- možnost protažení kabelů membránou
- materiál: TPE
- pro všechny ohebné trubky

Typ	Čís. výr.	16	20	25	32	40		
Jednotk. balení/ks		25	50	50	25	25		
Barva: šedá	259.75.016	..020	..025	..032	..040		

ReMo click-lišta



- click-lišta
- včetně připravené lepicí pásky
- extrémně vysoká okamžitá přilnavost, možnost spojení do řady
- materiál: PVC
- pro FFKu-ReMo click

Typ	Čís. výr.	Jednotk. balení					
Barva: černá	266.70.001	50					

ReMo UP-krabice



- krabice pro montáž pod omítku
- se zadním přívodem
- vzduchotěsná
- materiál: PS
- pro FFKu-ReMo click

Typ	Čís. výr.	Jednotk. balení					
Barva: černá	266.80.025	25					

SMSKu-UE 20-25



- plastová přechodová spojka pevná v tahu
- redukce z typu 25 na typ 20
- materiál: PE
- pro všechny ohebné trubky

Typ	Čís. výr.	Jednotk. balení					
Barva: modrá	259.57.025	10					

FRS



- nůžky na trubky z vysoce pevné speciální oceli
- kalené v oleji a popuštěné
- rukojeti ze sklolaminátu
- řezání trubek s průměrem 12–25 mm

Typ	Čís. výr.		25				
Jednotk. balení/ks			1				
Hmotnost jedn. balení/kg			0,180				
Celk. délka mm			185,0				
	259.99.025				

Všechny díly příslušenství brání šíření plamene.
Zkouška proti šíření plamene podle DIN 61386-1 byla provedena žhovou smyčkou dle DIN IEC 60695-2-11

Tuhé plastové trubky

isofix-EL-F

22211



VDE 0605
DIN EN 61386-21
Minimální tlaková pevnost: 320 N / 5 cm



- tuhá plastová trubka s hrdlem
- nízká tlaková pevnost
- nízká rázová pevnost
- teplotní rozsah -5 °C až $+60\text{ °C}$
- materiál: PVC-U
- odolná proti korozi

Typ	Čís. výr.	16	20	25	32	40	50
Vnější Ø*: mm		16,0	20,0	25,0	32,0	40,0	50,0
Vnitřní Ø: mm		14,3	18,3	22,6	29,5	36,9	46,1
Obsah svazku: m		111	111	57	57	21	21
Hmotnost svazku kg		6,7	9,5	6,9	9,7	5,3	7,2
Obsah palety: m		7 992	4 995	3 135	2,052	1,407	798
Barva: šedá; 3 m	221.10.016	..020	..025	..032	..040	..050

* Výrobní rozměrové tolerance dle DIN EN 60423

Doporučené příslušenství: SMSKu-E, SBSKu-EM, clipfix.
Viz příslušenství pro tuhé plastové trubky, str. 20 – 21.

FPKu-EM-F

33411



VDE 0605
DIN EN 61386-21
Minimální tlaková pevnost: 750 N / 5 cm



- tuhá plastová trubka s hrdlem
- střední tlaková pevnost
- střední rázová pevnost
- teplotní rozsah -25 °C až $+60\text{ °C}$
- materiál: PVC-U
- odolná proti korozi

Typ	Čís. výr.	16	20	25	32	40	50	63
Vnější Ø*: mm		16,0	20,0	25,0	32,0	40,0	50,0	63,0
Vnitřní Ø: mm		13,4	17,1	21,7	28,6	36,0	46,1	58,8
Obsah svazku: m		111	111	57	57	21	21	21
Hmotnost svazku: kg		9,5	12,3	8,9	12,0	6,3	8,4	12,2
Obsah palety: m		7 992	4 995	3 135	2 052	1 407	798	504
Barva: šedá; 3 m	222.10.016	..020	..025	..032	..040	..050	..063

* Výrobní rozměrové tolerance dle DIN EN 60423

Doporučené příslušenství: SMSKu-E, SBSKu-EM, clipfix.
Viz příslušenství pro tuhé plastové trubky, str. 20 – 21.

FPKu-ES-F

43211



VDE 0605
DIN EN 61386-21
Minimální tlaková pevnost: 1 250 N / 5 cm



- tuhá plastová trubka s hrdlem
- vysoká tlaková pevnost
- střední rázová pevnost
- teplotní rozsah -5 °C až $+60\text{ °C}$
- materiál: PVC-U
- pro nejvyšší mechanické namáhání
- se zesílenou stěnou
- odolná proti korozi

Typ	Čís. výr.	20	25	32	40	50
Vnější Ø*: mm		20,0	25,0	32,0	40,0	50,0
Vnitřní Ø: mm		16,6	21,2	27,9	35,3	45,4
Obsah svazku: m		57	57	21	21	21
Hmotnost svazku: kg		7,7	10,4	5,5	7,4	10,2
Obsah palety: m		-	-	-	-	-
Barva: šedá; 3 m	223.10.020	..025	..032	..040	..050

* Výrobní rozměrové tolerance dle DIN EN 60423

Doporučené příslušenství: SMSKu-E, SBSKu-ES, clipfix.
Viz příslušenství pro tuhé plastové trubky, str. 20 – 21.

Příslušenství pro tuhé plastové trubky

SBSKu-EM



- plastový násuvný oblouk
- s jednostranně vytvarovaným hrdlem
- materiál: PVC-U
- pro isofix-EL-F, FPKu-EM-F

Typ	Čís. výr.	16	20	25	32	40	50	63
Jednotk. balení/ks		50	50	50	50	25	10	5
Barva: světle šedá	222.60.016	..020	..025	..032	..040	..050	..063

SBSKu-ES



- plastový násuvný oblouk
- s jednostranně vytvarovaným hrdlem
- materiál: PVC-U
- pro FPKu-ES-F

Typ	Čís. výr.		20	25	32	40	50	
Jednotk. balení/ks			25	25	25	25	10	
Barva: světle šedá	223.60.020	..025	..032	..040	..050	

SMSKu-E



- plastová násuvná spojka
- s vnitřním dorazem
- materiál: PVC-U
- pro isofix-EL-F, FPKu-EM-F a FPKu-ES-F

Typ	Čís. výr.	16	20	25	32	40	50	63
Jednotk. balení/ks		50	100	100	50	25	10	5
Barva: světle šedá	222.50.016	..020	..025	..032	..040	..050	..063

FRVS-E



- zátka
- stavebně podmíněný uzávěr
- ochrana elektroinstalačních trubek
- materiál: PE
- včetně 5 popisovacích štítků pro každé jednotkové balení
- pro všechny ohebné a tuhé trubky

Typ	Čís. výr.	16	20	25	32	40	50	63
Jednotk. balení/ks		100	100	100	50	50	25	10
Barva: pestrá	259.70.016	..020	..025	..032	..040	..050	..063

Všechny díly příslušenství brání šíření plamene.

Zkouška proti šíření plamene podle DIN 61386-1 byla provedena žhavou smyčkou dle DIN IEC 60695-2-11.

Příslušenství pro tuhé plastové trubky

clipfix



- plastová příchytka
- typ 40–63 vč. bezpečnostního třmenu clipsib
- materiál: PP
- pro isofix-EL-F, FPKu-EM-F a FPKu-ES-F

Typ	Čís. výr.	16	20	25	32	40	50	63
Jednotk. balení/ks		100	100	100	100	50	25	25
Barva: světle šedá	223.70.016	..020	..025	..032	..040	..050	..063

Rozteče upevnění

Rozteče upevnění příchytek clipfix pro tuhé plastové trubky, vzdálenost v cm.

EN	16			20			25			32			40*			50*			63*		
Tepł. °C	+25	+40	+50	+25	+40	+50	+25	+40	+50	+25	+40	+50	+25	+40	+50	+25	+40	+50	+25	+40	+50
clipfix	60	50	45	60	50	45	70	50	40	60	40	30	90	80	60	90	80	60	90	80	60
clipfix-H0	80	60	55	80	60	55	80	60	55	80	55	45	90	80	60	90	80	60	90	80	60
clipfix-UV	80	60	55	80	60	55	80	60	55	80	55	45	90	80	60	90	80	60			

* ve spojení s clipsib – plastový bezpečnostní třmen. Uvedená data slouží výlučně pro informaci.
Pro isofix-ELF je vzdálenost příchytek zkrácena o 10 cm.

Všechny díly příslušenství brání šíření plamene.
Zkouška proti šíření plamene podle DIN 61386-1 byla provedena žhavou smyčkou dle DIN IEC 60695-2-11.

Bezhalogenové trubky – Low Smoke

FFKuS-EM-F-LS0H Low Smoke

33532


- ohebná plastová trubka
- střední tlaková pevnost
- střední rázová pevnost
- teplotní rozsah –45 °C až +105 °C
- materiál: speciální plast
- u dimenzí 20 a 25 vysoce kluzná vnitřní vrstva
- odolná vysokým teplotám
- vysoká rázová pevnost i při extrémně nízkých teplotách

VDE 0605
DIN EN 61386-22
Minimální tlaková pevnost: 750 N / 5 cm
100%ně bezhalogenové podle
DIN VDE V 0604-2-100
Měření hustoty kouře podle
DIN EN 61034-2

Typ	Čís. výr.	16	20**	25**	32	40	50	63
Vnější Ø*: mm		16,0	20,0	25,0	32,0	40,0	50,0	63,0
Vnitřní Ø: mm		10,3	13,6	17,4	23,1	29,8	38,8	48,4
Obsah svítku: m		50	50	50	25	25	25	25
Hmotnost svítku: kg		3,4	4,7	6,3	4,7	6,8	8,5	11,0
Obsah palety: m		2 000	1 400	1 200	700	200	150	125
Poloměr ohybu: ≥ mm		70	90	110	130	170	220	300
Barva: černá	255.10.016	..020	..025	..032	..040	..050	..063

* Výrobní rozměrové tolerance dle DIN EN 60423
** s vnitřní vrstvou

Doporučené příslušenství: RMKu-E-H0, SMSKu-E-H0.
Viz příslušenství pro bezhalogenové trubky, str. 25 – 26.



FFKu-EM-F-LS0H Low Smoke

33232


- ohebná plastová trubka
- střední tlaková pevnost
- střední rázová pevnost
- teplotní rozsah –5 °C až +105 °C
- materiál: speciální plast
- odolná vysokým teplotám

VDE 0605
DIN EN 61386-21
Minimální tlaková pevnost: 750 N / 5 cm
100% bezhalogenové podle
DIN VDE V 0604-2-100
Měření hustoty kouře podle
DIN EN 61034-2

Typ	Čís. výr.	16	20	25	32	40	50	63
Vnější Ø*: mm		16,0	20,0	25,0	32,0	40,0	50,0	63,0
Vnitřní Ø: mm		10,1	14,0	18,0	23,8	30,6	38,6	49,6
Hmotnost svítku: kg		4,7	6,0	4,6	6,4	4,8	5,3	7,0
Obsah palety: m		2 800	2 000	1 200	800	500	400	150
Poloměr ohybu: ≥ mm		70	90	110	130	170	220	300
Barva: černá	242.10.016 ¹⁾	..020	..025	..032	..040	..050	..063
Obsah svítku: m		100	100	50	50	25	25	25
Barva: šedá	242.16.016	..020	..025	..032	..040	..050	..063
Obsah svítku: m		50	50	50	50	25	25	25

* Výrobní rozměrové tolerance dle DIN EN 60423
¹⁾ na vyžádání

Doporučené příslušenství: RMKu-E-H0, SMSKu-E-H0.
Viz příslušenství pro bezhalogenové trubky, str. 25 – 26.



Bezhalogenové trubky – Low Smoke

FFKu-EL-F-LS0H Low Smoke

23232


VDE 0605
DIN EN 61386-22
Minimální tlaková pevnost: 320 N / 5 cm
100%ně bezhalogenové podle
DIN VDE V 0604-2-100
Měření hustoty kouře podle
DIN EN 61034-2



- ohebná plastová trubka
- nízká tlaková pevnost
- střední rázová pevnost
- teplotní rozsah -5 °C až $+105\text{ °C}$
- materiál: speciální plast
- odolná vysokým teplotám
- odolná proti korozi

Typ	Čís. výr.	16	20	25	32	40	50	63
Vnější Ø*: mm		16,0	20,0	25,0	32,0	40,0	50,0	63,0
Vnitřní Ø: mm		10,1	14,4	18,5	24,5	31,5	39,5	50,5
Obsah svitku: m		100	100	50	50	25	25	25
Hmotnost svitku: kg		3,2	5,0	3,3	4,5	3,0	3,4	4,8
Obsah palety: m		2 800	2 000	1 200	800	500	400	150
Poloměr ohybu: \geq mm		60	80	100	130	170	220	250
Barva: černá	241.10.016	..020	..025	..032	..040	..050	..063

* Výrobní rozměrové tolerance dle DIN EN 60423

Doporučené příslušenství: RMKu-E-H0, SMSKu-E-H0.
Viz příslušenství pro bezhalogenové trubky, str. 25 – 26.

FPKu-EL-F-H0

22521


VDE 0605
DIN EN 61386-21
Minimální tlaková pevnost: 320 N / 5 cm



- tuhá plastová trubka s hrdlem
- nízká tlaková pevnost
- nízká rázová pevnost
- teplotní rozsah -45 °C až $+90\text{ °C}$
- materiál: Speciální plast
- vysoká rázová pevnost i při extrémně nízkých teplotách
- odolná proti korozi

Typ	Č. kat.	16	20	25	32	40	50	63
Vnější Ø*: mm		16,0	20,0	25,0	32,0	40,0	50,0	63,0
Vnitřní Ø: mm		13,5	17,4	22,4	28,9	36,8	46,1	58,8
Obsah svazku: m		111	111	57	57	21	21	21
Hmotnost svazku: kg		6,4	8,6	5,7	8,5	4,0	6,6	8,0
Obsah palety: m		7 992	4 995	3 135	2 052	1 407	798	504
Barva: šedá; 3 m	231.10.016	..020	..025	..032	..040	..050	..063

* Výrobní rozměrové tolerance dle DIN EN 60423

Doporučené příslušenství: SMSKu-E-H0, SBSKu-EM-H0, clipfix-H0.
Viz příslušenství pro bezhalogenové trubky, str. 25 – 26.

FPKu-EM-F-LS0H Low Smoke

33541



VDE 0605
DIN EN 61386-21
Minimální tlaková pevnost: 750 N / 5 cm
100% bezhalogenové podle
DIN VDE V 0604-2-100
Měření hustoty kouře podle
DIN EN 61034-2



- tuhá plastová trubka s hrdlem
- střední tlaková pevnost
- střední rázová pevnost
- teplotní rozsah -45 °C až +120 °C
- materiál: speciální plast
- odolná vysokým teplotám
- vysoká rázová pevnost i při extrémně nízkých teplotách
- odolná proti korozi

Typ	Čís. výr.	16	20	25	32	40	50	63
Vnější Ø*: mm		16,0	20,0	25,0	32,0	40,0	50,0	63,0
Vnitřní Ø: mm		13,0	16,8	21,5	28,0	35,5	45,2	57,8
Obsah svazku: m		111	111	57	57	21	21	21
Hmotnost svazku: kg		7,4	10,3	7,1	9,9	5,0	7,5	10,1
Obsah palety: m		7 992	4 995	3 135	2 052	1 407	798	504
Barva: šedá; 3 m	233.10.016	..020	..025	..032	..040	..050	..063

* Výrobní rozměrové tolerance dle DIN EN 60423

Doporučené příslušenství: SMSKu-E-H0, SBSKu-EM-LS0H, clipfix-H0.
Viz příslušenství pro bezhalogenové trubky, str. 25 – 26.

FPKu-EM-F-H0

33521



VDE 0605
DIN EN 61386-21
Minimální tlaková pevnost: 750 N / 5 cm
100% bezhalogenové podle
DIN VDE V 0604-2-100



- tuhá plastová trubka s hrdlem
- střední tlaková pevnost
- střední rázová pevnost
- teplotní rozsah -45 °C až +90 °C
- materiál: speciální plast
- vysoká rázová pevnost i při extrémně nízkých teplotách
- odolná proti korozi

Typ	Čís. výr.	16	20	25	32	40	50	63
Vnější Ø*: mm		16,0	20,0	25,0	32,0	40,0	50,0	63,0
Vnitřní Ø: mm		13,0	16,8	21,5	28,0	35,5	45,2	57,8
Obsah svazku: m		111	111	57	57	21	21	21
Hmotnost svazku: kg		7,4	10,9	7,5	10,3	5,2	7,6	10,1
Obsah palety: m		7 992	4 995	3 135	2 052	1 407	798	504
Barva: šedá; 3 m	232.10.016	..020	..025	..032	..040	..050	..063

* Výrobní rozměrové tolerance dle DIN EN 60423

Doporučené příslušenství: SMSKu-E-H0, SBSKu-EM-H0, clipfix-H0.
Viz příslušenství pro bezhalogenové trubky, str. 25 – 26.

Příslušenství pro bezhalogenové trubky

SBSKu-EM-LS0H



- plastový násuvný oblouk
- bezhalogenový s minimálním vývojem kouře
- materiál: speciální plast
- pro FPKu-EM-F-LS0H

Typ	Čís. výr.	16	20	25	32	40	50	63
Jednotk. balení/ks		25	25	25	25	25	10	5
Barva: šedá	233.60.016	..020	..025	..032	..040	..050	..063

SBSKu-EM-H0



- plastový násuvný oblouk
- bez halogenů
- materiál: speciální plast
- pro FPKu-EL-F-H0, FPKu-EM-F-H0

Typ	Čís. výr.	16	20	25	32	40	50	63
Jednotk. balení/ks		25	25	25	25	25	10	5
Barva: šedá	232.60.016	..020	..025	..032	..040	..050	..063

SMSKu-E-H0



- plastová násuvná spojka
- bez halogenů
- materiál: speciální plast
- pro FPKu-EL-F-H0, FPKu-EM-F-LS0H a FPKu-EM-F-H0

Typ	Čís. výr.	16	20	25	32	40	50	63
Jednotk. balení/ks		25	50	50	25	25	10	5
Barva: šedá	231.50.016	..020	..025	..032	..040	..050	..063

Všechny díly příslušenství brání šíření plamene. Zkouška proti šíření plamene podle DIN 61386-1 byla provedena žhavou smyčkou dle DIN IEC 60695-2-11

Příslušenství pro bezhalogenové trubky

RMKu-E-H0



- plastová násuvná spojka
- bez halogenů
- materiál: speciální plast
- pro všechny bezhalogenové ohebné trubky

Typ	Čís. výr.	16	20	25	32	40	50
Jednotk. balení/ks		25	50	50	25	25	10
Barva: černá	259.10.016	..020	..025	..032	..040	..050

clipfix-H0



- plastová příchytka
- bez halogenů
- typ 40–63 vč. bezpečnostního třmenu clipsib
- materiál: speciální plast
- pro všechny bezhalogenové ohebné trubky
- pro FPKu-EL-F-H0, FPKu-EM-F-LS0H a FPKu-EM-F-H0

Typ	Čís. výr.	16	20	25	32	40	50	63
Jednotk. balení/ks		50	50	50	50	25	25	10
Barva: šedá	231.70.016	..020	..025	..032	..040	..050	..063

Všechny díly příslušenství brání šíření plamene. Zkouška proti šíření plamene podle DIN 61386-1 byla provedena žhavou smyčkou dle DIN IEC 60695-2-11

UV stabilizované trubky

FPKu-ES-F-UV šedá

43411



VDE 0605
DIN EN 61386-21
Minimální tlaková pevnost: 1 250 N / 5 cm



- tuhá plastová trubka s hrdlem
- vysoká tlaková pevnost
- střední rázová pevnost
- teplotní rozsah -25 °C až $+60\text{ °C}$
- materiál: modifikované PVC
- až 10 let stabilizované proti UV záření
- pro nejvyšší mechanické namáhání
- odolná proti korozi

Typ	Čís. výr.	20	25	32	40	50
Vnější Ø*: mm		20,0	25,0	32,0	40,0	50,0
Vnitřní Ø: mm		16,6	21,2	27,9	35,3	45,4
Obsah svazku: m		57	57	21	21	21
Hmotnost svazku: kg		7,7	10,4	5,5	7,4	10,2
Obsah palety: m		-	-	-	-	-
Barva: šedá; 3 m	226.30.020	..025	..032	..040	..050

* Výrobní rozměrové tolerance dle DIN EN 60423

Doporučené příslušenství: SMSKu-E-UV, SBSKu-ES-UV, clipfix-UV.
Viz příslušenství pro UV stabilizované trubky, str. 30.

FPKu-ES-F-UV černá

43411



VDE 0605
DIN EN 61386-21
Minimální tlaková pevnost: 1 250 N / 5 cm



- tuhá plastová trubka s hrdlem
- vysoká tlaková pevnost
- střední rázová pevnost
- teplotní rozsah -25 °C až $+60\text{ °C}$
- materiál: modifikované PVC
- až 10 let stabilizované proti UV záření
- pro nejvyšší mechanické namáhání
- odolná proti korozi

Typ	Čís. výr.	20	25	32	40	50
Vnější Ø*: mm		20,0	25,0	32,0	40,0	50,0
Vnitřní Ø: mm		16,6	21,2	27,9	35,3	45,4
Obsah svazku: m		57	57	21	21	21
Hmotnost svazku: kg		7,7	10,4	5,5	7,4	10,2
Obsah palety: m		-	-	-	-	-
Barva: černá; 3 m	226.10.020	..025	..032	..040	..050

* Výrobní rozměrové tolerance dle DIN EN 60423

Doporučené příslušenství: SMSKu-E-UV, SBSKu-ES-UV, clipfix-UV.
Viz příslušenství pro UV stabilizované trubky, str. 30.

UV stabilizované trubky

FPKu-EM-F-UV bílá

33411



- tuhá plastová trubka s hrdlem
- střední tlaková pevnost
- střední rázová pevnost
- teplotní rozsah -25 °C až +60 °C
- materiál: modifikované PVC
- až 10 let stabilizované proti UV záření
- balená v uzavíratelném kartonu
- odolná proti korozi

VDE 0605
DIN EN 61386-21
Minimální tlaková pevnost: 750 N / 5 cm



Typ	Čís. výr.	16	20	25	32			
Vnější Ø*: mm		16,0	20,0	25,0	32,0			
Vnitřní Ø: mm		13,4	17,1	21,7	28,6			
Obsah svazku: m		70	40	30	16			
Hmotnost svazku: kg		6,0	4,4	4,7	3,4			
Obsah palety: m		-	-	-	-			
Barva: bílá; 2 m	225.20.116	..120	..125	..132			

* Výrobní rozměrové tolerance dle DIN EN 60423

Doporučené příslušenství: SMSKu-E-UV, SBSKu-EM-UV, clipfix-UV.
Viz příslušenství pro UV stabilizované trubky, str. 30.

FFKuS-ES-F-UV Highspeed

43412



- ohebná plastová trubka
- vysoká tlaková pevnost
- střední rázová pevnost
- teplotní rozsah -25 °C až +60 °C
- materiál: modifikované PVC
- technologie Highspeed
- až 10 let stabilizované proti UV záření
- odolná proti korozi

VDE 0605
DIN EN 61386-22
Minimální tlaková pevnost: 1 250 N / 5 cm



Typ	Čís. výr.	16	20	25	32	40	50	63
Vnější Ø*: mm		16,0	20,0	25,0	32,0	40,0	50,0	63,0
Vnitřní Ø: mm		10,5	13,7	18,4	24,1	30,9	39,5	50,3
Obsah svitku: m		50	50	50	25	25	25	25
Hmotnost svitku: kg		4,8	7,3	8,7	6,3	8,5	11,0	14,8
Obsah palety: m		1 600	450	400	225	200	150	125
Poloměr ohybu: ≥ mm		110	140	160	180	200	300	400
Barva: černá	254.10.016	..020	..025	..032	..040	..050	..063

* Výrobní rozměrové tolerance dle DIN EN 60423

Doporučené příslušenství: SMSKu-E-UV, FRVS-E, FWVS-E.
Viz příslušenství pro UV stabilizované trubky, str. 30.

UV stabilizované trubky

FFKu-EM-F-UV Highspeed

33412



- ohebná plastová Highspeed trubka
- střední tlaková pevnost
- střední rázová pevnost
- teplotní rozsah -25 °C až +60 °C
- materiál: modifikované PVC
- vysoce kluzná vnitřní vrstva Highspeed
- až 10 let stabilizované proti UV záření
- odolná proti korozi

VDE 0605
DIN EN 61386-21
Minimální tlaková pevnost: 750 N / 5 cm



Typ	Čís. výr.	16	20	25	32	40	50**	63**
Vnější Ø*: mm		16,0	20,0	25,0	32,0	40,0	50,0	63,0
Vnitřní Ø: mm		10,9	14,2	18,6	24,3	31,3	40,0	50,5
Obsah svitku: m		50	50	50	25	25	25	25
Hmotnost svitku: kg		2,4	3,3	4,8	3,1	4,2	5,5	7,9
Obsah palety: m		2 000	1 600	1 200	700	400	400	150
Poloměr ohybu: ≥ mm		70	90	110	130	170	220	300
Barva: černá	254.30.016	..020	..025	..032	..040	..050	..063

* Výrobní rozměrové tolerance dle DIN EN 60423

** Na dotaz

Doporučené příslušenství: SMSKu-E-UV, FRVS-E, FWVS-E.
Viz příslušenství pro UV stabilizované trubky, str. 30.

Příslušenství pro UV stabilizované trubky

SBSKu-ES-UV



- plastový násuvný oblouk
- stabilní proti UV záření
- materiál: modifikované PVC
- pro FPKu-ES-F-UV

Typ	Čís. výr.	20	25	32	40	50	
Jednotk. balení/ks		25	25	25	25	10	
Barva: šedá	226.63.020	..025	..032	..040	..050	
Barva: černá	226.61.020	..025	..032	..040	..050	

SBSKu-EM-UV bílá



- plastový násuvný oblouk
- stabilní proti UV záření
- materiál: modifikované PVC
- pro FPKu-EM-F-UV

Typ	Čís. výr.	16	20	25	32		
Jednotk. balení/ks		10	10	10	10		
Barva: bílá	225.62.016	..020	..025	..032		

SMSKu-E-UV



- plastová násuvná spojka
- stabilní proti UV záření
- materiál: modifikované PVC
- pro FFKu-EM-F-UV, FFKuS-ES-F-UV, FPKu-ES-F-UV a FPKu-EM-F-UV

Typ	Čís. výr.	16	20	25	32	40	50	63
Jednotk. balení/ks		25	25	25	25	25	10	5
Barva: šedá	225.53. ...	–	..020	..025	..032	..040	..050	–
Barva: černá	225.51.016	..020	..025	..032	..040	..050	..063
Barva: bílá	225.52.016	..020	..025	..032	–	–	–

clipfix-UV



- plastová příchytka
- stabilní proti UV záření
- typ 40–50 vč. bezpečnostního třmenu clipsib
- materiál: bílá a šedá PP, černá PVC-U
- pro všechny ohebné trubky
- pro FPKu-ES-F-UV a FPKu-EM-F-UV

Typ	Čís. výr.	16	20	25	32	40	50	
Jednotk. balení/ks		50	50	50	50	25	25	
Barva: šedá	225.73. ...	–	..020	..025	..032	..040	..050	
Barva: černá	225.71.016	..020	..025	..032	..040	..050	
Barva: bílá	225.72.016	..020	..025	..032	–	–	

Všechny díly příslušenství brání šíření plamene.

Zkouška proti šíření plamene podle DIN 61386-1 byla provedena žhavou smyčkou dle DIN IEC 60695-2-11



Evropské technické homologace
ETA-11/0372, třída požární odolnosti
EI 120 dle EN 13501.

Protipožární manžeta BSM-E

- požární přepážka pro všechny trubky
- uzávěr protipožárních stěn / stropů
- použití s vodiči nebo bez vodičů
- pro jednotlivé trubky a svazky trubek
- pro dodatečnou montáž
- nejsou potřeba speciální stavební materiály
- konce trubek se dají snadno uzavřít zátkami FWVS-E
- není potřeba vyplňovat meziprostory trubek
- včetně upevňovacího materiálu

Typ	Čís. výr.	63	110	125			
Vnitřní Ø: mm		63	110	125			
Jednotk. balení/ks		5	1	1			
	290.10.063	..110	..125			

BSF-E Firestop – protipožární těsnicí hmota



Klasifikace stavební hmoty B2 podle
DIN 4102, část 1
Všeobecné schválení stavebního
dozoru Z-19.11-1746

- těsnicí hmota pěnicí v případě požáru
- k utěsnění / uzavření otvorů
- vhodné pro prostupy trubek
- vhodné pro kabelové průchodky
- vhodné pro dilatační spáry
- vhodné pro protipožární dveře
- vhodné pro protipožární okna
- neobsahuje žádné halogenizované sloučeniny

Typ	Čís. výr.	Kartuše					
Délka: mm		230					
Výška: mm		50					
Šířka: mm		50					
Jednotk. balení/ks		1					
	290.10.000					

Staro Steck-ES

44561



- lakovaná ocelová trubka, bez spojky
- vysoká tlaková pevnost
- vysoká rázová pevnost
- teplotní rozsah -45 °C až $+250\text{ °C}$
- materiál: plávková válcovaná ocel
- povrchy: vypalovací lak
- pro zvýšené mechanické namáhání
- střední ochrana proti korozi

VDE 0605
DIN EN 61386-21
Minimální tlaková pevnost: 1 250 N / 5 cm



Typ	Čís. výr.	16	20	25	32	40	50	63
Vnější Ø*: mm		16,0	20,0	25,0	32,0	40,0	50,0	63,0
Vnitřní Ø: mm		13,3	17,3	22,1	29,0	37,0	47,0	59,9
Obsah svazku: m		30	30	30	21	15	15	15
Hmotnost svazku: kg		11,0	14,1	21,9	17,8	16,5	22,0	25,9
Obsah palety: m		-	-	-	-	-	-	-
Barva: černá; 3 m	203.10.016	..020	..025	..032	..040	..050	..063

* Výrobní rozměrové tolerance dle DIN EN 60423

Doporučené příslušenství: SMS-E, SBS-E, SES-E, SSG-E-V.
Viz příslušenství pro lakované ocelové trubky, str. 33–34.

Staro Gewinde-ES

55561



- lakovaná ocelová trubka, spojka se závitem na jedné straně
- velmi vysoká tlaková pevnost
- velmi vysoká rázová pevnost
- teplotní rozsah -45 °C až $+250\text{ °C}$
- materiál: plávková válcovaná ocel
- povrchy: vypalovací lak
- pro extrémní mechanické namáhání
- střední ochrana proti korozi

VDE 0605
DIN EN 61386-21
Minimální tlaková pevnost: 4 000 N / 5 cm



Typ	Čís. výr.	16	20	25	32	40	50	63
Vnější Ø*: mm		16,0	20,0	25,0	32,0	40,0	50,0	63,0
Vnitřní Ø: mm		12,7	16,3	21,3	28,2	36,2	46,2	58,7
Obsah svazku: m		30	30	30	21	15	15	15
Hmotnost svazku: kg		14,1	20,7	27,5	24,6	22,5	28,2	40,2
Obsah palety: m		-	-	-	-	-	-	-
Barva: černá; 3 m	202.10.016	..020	..025	..032	..040	..050	..063

* Výrobní rozměrové tolerance dle DIN EN 60423; závit dle DIN EN 60423, stoupání x-1,5 mm

Doporučené příslušenství: SM-E, SB-E, SE-E, SSG-E-V.
Viz příslušenství pro lakované ocelové trubky, str. 33 – 34.

Příslušenství pro lakované ocelové trubky

SMS-E



- ocelová násuvná spojka
- zachování funkce E30/E60/E90 viz str. 63
- materiál: plávková válcovaná ocel
- pro Staro Steck-ES

Typ	Čís. výr.	16	20	25	32	40	50	63
Jednotk. balení/ks		25	50	50	50	25	10	5
Barva: černá; brunovaná	203.50.016	..020	..025	..032	..040	..050	..063

SBS-E



- ocelový násuvný oblouk 90°, bez spojky
- extrémní tepelná odolnost
- materiál: plávková válcovaná ocel
- pro Staro Steck-ES

Typ	Čís. výr.	16	20	25	32	40	50	63
Jednotk. balení/ks		15	25	25	20	15	5	3
Barva: černá; brunovaná	203.60.016	..020	..025	..032	..040	..050	..063

SES-E



- ocelová násuvná koncovka
- zachování funkce E30/E60/E90 viz str. 63
- materiál: plávková válcovaná ocel
- pro Staro Steck-ES

Typ	Čís. výr.	16	20	25	32	40	50	63
Jednotk. balení/ks		25	50	50	50	25	10	5
Barva: černá; brunovaná	203.90.016	..020	..025	..032	..040	..050	..063

SM-E



- ocelová spojka se závitem
- zachování funkce E30/E60/E90 viz str. 63
- materiál: plávková válcovaná ocel
- pro Staro Gewinde-ES

Typ	Čís. výr.	16	20	25	32	40	50	63
Jednotk. balení/ks		25	50	50	50	25	10	5
Barva: černá; brunovaná	202.50.016	..020	..025	..032	..040	..050	..063

Příslušenství pro lakované ocelové trubky

SB-E



- ocelový oblouk se závitem 90°, spojka na jedné straně
- těsný spoj pevný v tahu
- materiál: plávková válcovaná ocel
- pro Staro Gewinde-ES

Typ	Čís. výr.	16	20	25	32	40	50	63
Jednotk. balení/ks		15	25	25	20	15	5	3
Barva: černá; lakovaná	202.60.016	..020	..025	..032	..040	..050	..063

SE-E



- ocelová závitová koncovka
- zachování funkce E30/E60/E90 viz str. 63
- materiál: plávková válcovaná ocel
- pro Staro Gewinde-ES

Typ	Čís. výr.	16	20	25	32	40	50	63
Jednotk. balení/ks		25	50	50	50	25	10	5
Barva: černá; brunovaná	202.90.016	..020	..025	..032	..040	..050	..063

SN-E



- ocelová vnitřní spojka se závitem
- zachování funkce E30/E60/E90 viz str. 63
- materiál: plávková válcovaná ocel
- pro Staro Gewinde-ES

Typ	Čís. výr.	16	20	25	32	40	50	63
Jednotk. balení/ks		25	50	50	50	25	10	5
Barva: černá; brunovaná	202.70.016	..020	..025	..032	..040	..050	..063

SGR-E



- ocelový protikroužek
- zachování funkce E30/E60/E90 viz str. 63
- materiál: plávková válcovaná ocel
- pro Staro Gewinde-ES

Typ	Čís. výr.	16	20	25	32	40	50	63
Jednotk. balení/ks		25	50	50	50	25	10	5
Barva: černá; brunovaná	202.80.016	..020	..025	..032	..040	..050	..063

SSG-E-V



- ocelová třmenová přichytka
- zachování funkce E30/E60/E90 viz str. 63
- materiál: plávková válcovaná ocel
- pro ocelové trubky lakované, zároveň pozinkované

Typ	Čís. výr.	16	20	25	32	40	50	63
Jednotk. balení/ks		50	50	50	25	25	25	20
Barva: šedá; zinkoniklová	205.70.016	..020	..025	..032	..040	..050	..063

Staro Steck-ES-V

44571



VDE 0605
DIN EN 61386-21
Minimální tlaková pevnost: 1.250 N / 5 cm



- lakovaná ocelová trubka, bez spojky
- vysoká tlaková pevnost
- vysoká rázová pevnost
- teplotní rozsah -45 °C až $+400\text{ °C}$
- materiál: plávková válcovaná ocel
- povrchy: žárově pozinkovaná dle EN ISO 1461
- pro zvýšené mechanické namáhání
- vysoká ochrana proti korozi

Typ	Čís. výr.	16	20	25	32	40	50	63
Vnější Ø*: mm		16,0	20,0	25,0	32,0	40,0	50,0	63,0
Vnitřní Ø: mm		13,3	17,3	22,1	29,0	37,0	47,0	59,9
Obsah svazku: m		30	30	30	21	15	15	15
Hmotnost svazku: kg		12,2	15,9	24,3	19,6	18,3	23,6	28,5
Obsah palety: m		-	-	-	-	-	-	-
Barva: stříbřitá; 3 m	205.10.016	..020	..025	..032	..040	..050	..063

* Výrobní rozměrové tolerance dle DIN EN 60423

Doporučené příslušenství: SMS-E-V, SBS-E-V, SES-E-V, SSG-E-V.
Viz příslušenství pro pozinkované ocelové trubky, str. 36 – 38.

Staro Gewinde-ES-V

55571



VDE 0605
DIN EN 61386-21
Minimální tlaková pevnost: 4 000 N / 5 cm



- pozinkovaná ocelová trubka, našroubovaná spojka se závitem na jedné straně
- velmi vysoká tlaková pevnost
- velmi vysoká rázová pevnost
- teplotní rozsah -45 °C až $+400\text{ °C}$
- materiál: plávková válcovaná ocel
- povrchy: žárově pozinkovaná dle EN ISO 1461
- pro extrémní mechanické namáhání
- vysoká ochrana proti korozi

Typ	Čís. výr.	16	20	25	32	40	50	63
Vnější Ø*: mm		16,0	20,0	25,0	32,0	40,0	50,0	63,0
Vnitřní Ø: mm		12,7	16,3	21,3	28,2	36,2	46,2	58,7
Obsah svazku: m		30	30	30	21	15	15	15
Hmotnost svazku: kg		15,3	22,5	30,0	26,6	24,7	30,2	42,4
Obsah palety: m		-	-	-	-	-	-	-
Barva: stříbřitá; 3 m	204.10.016	..020	..025	..032	..040	..050	..063

* Výrobní rozměrové tolerance dle DIN EN 60423; závít dle DIN EN 60423, stoupání x-1,5 mm

Doporučené příslušenství: SM-E-V, SB-E-V, SE-E-V, SSG-E-V.
Viz příslušenství pro pozinkované ocelové trubky, str. 36 – 38.

Příslušenství pro pozinkované ocelové trubky

SMS-E-V



- ocelová násuvná spojka
- zachování funkce E30/E60/E90 viz str. 63
- materiál: plávková válcovaná ocel
- pro Staro Steck-ES-V

Typ	Čís. výr.	16	20	25	32	40	50	63
Jednotk. balení/ks		25	50	50	50	25	10	5
Barva: šedá; zinkoniklová	205.50.016	..020	..025	..032	..040	..050	..063

SBS-E-V



- ocelový násuvný oblouk 90°, bez spojky
- extrémní tepelná odolnost
- materiál: plávková válcovaná ocel
- pro Staro Steck-ES-V

Typ	Čís. výr.	16	20	25	32	40	50	63
Jednotk. balení/ks		15	25	25	20	15	5	3
Barva: stříbřitá; žárově poz.	205.60.016	..020	..025	..032	..040	..050	..063

SES-E-V



- ocelová násuvná koncovka
- zachování funkce E30/E60/E90 viz str. 63
- materiál: plávková válcovaná ocel
- pro Staro Steck-ES-V

Typ	Čís. výr.	16	20	25	32	40	50	63
Jednotk. balení/ks		25	50	50	50	25	10	5
Barva: šedá; zinkoniklová	205.90.016	..020	..025	..032	..040	..050	..063

SM-E-V



- ocelová spojka se závitem
- pro Staro Gewinde-ES-V
- zachování funkce E30/E60/E90 viz str. 63
- materiál: plávková válcovaná ocel
- pro FFS-ES a FFSK-ES-UV

Typ	Čís. výr.	16	20	25	32	40	50	63
Jednotk. balení/ks		25	50	50	50	25	10	5
Barva: šedá; zinkoniklová	204.50.016	..020	..025	..032	..040	..050	..063

SB-E-V



- ocelový oblouk se závitem 90°, spojka na jedné straně
- těsný spoj pevný v tahu
- materiál: plávková válcovaná ocel
- pro Staro Gewinde-ES-V

Typ	Čís. výr.	16	20	25	32	40	50	63
Jednotk. balení/ks		15	25	25	20	15	5	3
Barva: stříbřitá; žárově poz.	204.60.016	..020	..025	..032	..040	..050	..063

Příslušenství pro pozinkované ocelové trubky

SE-E-V



- ocelová závitová koncovka
- zachování funkce E30/E60/E90 viz str. 63
- materiál: plávková válcovaná ocel
- pro Staro Gewinde-ES-V

Typ	Čís. výr.	16	20	25	32	40	50	63
Jednotk. balení/ks		25	50	50	50	25	10	5
Barva: šedá; zinkoniklová	204.90.016	..020	..025	..032	..040	..050	..063

SN-E-V



- ocelová vnitřní spojka se závitem
- zachování funkce E30/E60/E90 viz str. 63
- materiál: plávková válcovaná ocel
- pro Staro Gewinde-ES-V

Typ	Čís. výr.	16	20	25	32	40	50	63
Jednotk. balení/ks		25	50	50	50	25	10	5
Barva: šedá; zinkoniklová	204.70.016	..020	..025	..032	..040	..050	..063

SGR-E-V



- ocelový protikroužek
- zachování funkce E30/E60/E90 viz str. 63
- materiál: plávková válcovaná ocel
- pro Staro Gewinde-ES-V

Typ	Čís. výr.	16	20	25	32	40	50	63
Jednotk. balení/ks		25	50	50	50	25	10	5
Barva: šedá; zinkoniklová	204.80.016	..020	..025	..032	..040	..050	..063

SSG-E-V



- ocelová třmenová příchytka
- zachování funkce E30/E60/E90 viz str. 63
- materiál: plávková válcovaná ocel
- pro ocelové trubky lakované a žárově pozink

Typ	Čís. výr.	16	20	25	32	40	50	63
Jednotk. balení/ks		50	50	50	25	25	25	20
Barva: šedá; zinkoniklová	205.70.016	..020	..025	..032	..040	..050	..063

Příslušenství pro kovové trubky

SMK-E



- rychlospojka
- pro všechny ocelové a hliníkové trubky
- spoj pevný v tahu, IP67
- materiál: mosaz
- pro FFS-ES a FFSK-ES-UV

Typ	Čís. výr.	16	20	25				
Jednotk. balení/ks		5	5	5				
Délka v mm		58	58	58				
Barva: stříbřitá; poniklovaná	205.55.016	..020	..025				

SMG-E



- rychlospojka se závitem
- spoj pevný v tahu, IP67
- materiál: mosaz
- pro všechny ocelové a hliníkové trubky

Typ	Čís. výr.	16	20	25				
Záv. M.. x 1,5		16	20	25				
Délka v mm		45	45	45				
Jednotk. balení/ks		5	5	5				
Barva: stříbřitá; poniklovaná	205.75.016	..020	..025				

Příslušenství pro kovové trubky – plast



E-Ku-ET

- plastová vývodka rozdělitelná
- dodatečná ochrana hran tuhých trubek
- materiál: PE-HD
- pro všechny tuhé trubky

Typ	Čís. výr.		20	25	32	40	50	
Jednotk. balení/ks			100	100	50	50	25	
Hmotnost jedn. balení/kg			0,210	0,310	0,225	0,295	0,248	
Celk. šířka mm			22,0	27,0	32,0	34,0	44,0	
Celk. výška mm			15,0	17,5	21,0	25,0	30,0	
Celk. délka mm			51,5	62,0	76,0	92,0	112,0	
Barva: šedá; polomatná	259.97.020	..025	..032	..040	..050	

E-Ku-ET-UV



- plastová vývodka rozdělitelná
- dodatečná ochrana hran tuhých trubek
- až 10 let stabilizované proti UV záření
- materiál: PE-HD
- pro všechny tuhé trubky

Typ	Čís. výr.		20	25	32	40	50	
Jednotk. balení/ks			100	100	50	50	25	
Hmotnost jedn. balení/kg			0,210	0,310	0,225	0,295	0,248	
Celk. šířka mm			22,0	27,0	32,0	34,0	44,0	
Celk. výška mm			15,0	17,5	21,0	25,0	30,0	
Celk. délka mm			51,5	62,0	76,0	92,0	112,0	
Barva: černá; polomatná	259.98.020	..025	..032	..040	..050	

E-Ku-E



- plastová vývodka
- ochrana hran tuhých trubek
- materiál: PE-HD
- pro všechny tuhé trubky

Typ	Čís. výr.		16	20	25	32	40	50	63
Jednotk. balení/ks			100	100	100	50	50	25	20
Barva: šedá; polomatná	259.95.016	..020	..025	..032	..040	..050	..063

E-Ku-E-UV



- plastová vývodka rozdělitelná
- ochrana hran tuhých trubek
- až 10 let stabilizované proti UV záření
- materiál: PE-HD
- pro všechny tuhé trubky

Typ	Čís. výr.		16	20	25	32	40	50	63
Jednotk. balení/ks			100	100	100	50	50	25	20
Barva: černá; polomatná	259.96.016	..020	..025	..032	..040	..050	..063

Všechny díly příslušenství brání šíření plamene.
Zkouška šíření požáru podle DIN 61386-1 - zkouška žhavou smyčkou dle DIN IEC 60695-2-11.

Hliníkové trubky

Alu Steck-ES

44561



- tuhá hliníková trubka, bez spojky
- vysoká tlaková pevnost
- vysoká rázová pevnost
- teplotní rozsah -45 °C až +250 °C
- materiál: hliník W3.3206
- povrchy: matné, vytlačované
- dobrá mechanická ochrana při nízké hmotnosti
- vysoká ochrana proti korozi

VDE 0605
DIN EN 61386-21
Minimální tlaková pevnost: 1 250 N / 5 cm



Typ	Čís. výr.	16	20	25	32	40	50	63
Vnější Ø*: mm		16,0	20,0	25,0	32,0	40,0	50,0	63,0
Vnitřní Ø: mm		13,5	17,5	22,4	29,4	37,4	47,3	60,2
Obsah svazku: m		30	30	30	30	15	15	15
Hmotnost svazku: kg		3,5	4,2	6,8	8,7	5,5	6,5	9,7
Obsah palety: m		-	-	-	-	-	-	-
Barva: hliníkově šedá; 3 m	209.10.016	..020	..025	..032	..040	..050	..063

* Výrobní rozměrové tolerance dle DIN EN 60423

Doporučené příslušenství: SMK-E, SMG-E, AMS-E, ABS-E, AES-E, AKS-E, ASG-E.
Viz příslušenství pro kovové trubky, str. 39, pro hliníkové trubky, str. 41 – 42.

Alu Gewinde-ES

55561



- tuhá hliníková trubka, našroubovaná spojka se závitem na jedné straně
- velmi vysoká tlaková pevnost
- velmi vysoká rázová pevnost
- teplotní rozsah -45 °C až +250 °C
- materiál: hliník W3.3206
- povrchy: matné, vytlačované
- vysoká mechanická ochrana při nízké hmotnosti
- vysoká ochrana proti korozi

VDE 0605
DIN EN 61386-21
Minimální tlaková pevnost: 4.000 N / 5 cm



Typ	Čís. výr.	16	20	25	32	40	50	63
Vnější Ø*: mm		16,0	20,0	25,0	32,0	40,0	50,0	63,0
Vnitřní Ø: mm		12,7	16,5	21,1	28,4	36,2	46,2	58,8
Obsah svazku: m		30	30	30	30	15	15	15
Hmotnost svazku: kg		5,2	7,6	9,0	11,7	7,9	9,9	14,1
Obsah palety: m		-	-	-	-	-	-	-
Barva: hliníkově šedá; 3 m	210.10.016	..020	..025	..032	..040	..050	..063

* Výrobní rozměrové tolerance dle DIN EN 60423; závit dle DIN EN 60423, stoupání x-1,5 mm

Doporučené příslušenství: SMK-E, SMG-E, AMG-E, ABG-E, AEG-E, AKS-E, ASG-E.
Viz příslušenství pro kovové trubky, str. 39, pro hliníkové trubky, str. 41 – 42.

Příslušenství pro hliníkové trubky

AMS-E



- hliníková násuvná spojka
- vysoká ochrana proti korozi
- materiál: hliník W3.3206
- pro Alu Steck-ES

Typ	Čís. výr.	16	20	25	32	40	50	63
Jednotk. balení/ks		50	50	50	50	20	20	20
Barva: hl. šedá, stříbřitá	209.50.016	..020	..025	..032	..040	..050	..063

ABS-E



- hliníkový násuvný oblouk 90°, bez spojky
- vysoká ochrana proti korozi
- materiál: hliník W3.3206
- pro Alu Steck-ES

Typ	Čís. výr.	16	20	25	32	40	50	63
Jednotk. balení/ks		15	25	25	20	15	5	3
Barva: hl. šedá, stříbřitá	209.60.016	..020	..025	..032	..040	..050	..063

AES-E



- hliníková násuvná koncovka
- ochrana hran
- materiál: hliník W3.3206
- pro Alu Steck-ES

Typ	Čís. výr.	16	20	25	32	40	50	63
Jednotk. balení/ks		25	50	50	50	25	10	5
Barva: hl. šedá, stříbřitá	209.90.016	..020	..025	..032	..040	..050	..063

AMG-E



- hliníková spojka se závitem
- těsný spoj pevný v tahu
- materiál: hliník W3.3206
- pro Alu Gewinde-ES

Typ	Čís. výr.	16	20	25	32	40	50	63
Jednotk. balení/ks		50	50	50	50	20	20	20
Barva: hl. šedá, stříbřitá	210.50.016	..020	..025	..032	..040	..050	..063

ABG-E



- hliníkový závitový oblouk 90°, spojka na jedné straně
- vysoká ochrana proti korozi
- materiál: hliník W3.3206
- pro Alu Gewinde-ES

Typ	Čís. výr.	16	20	25	32	40	50	63
Jednotk. balení/ks		15	25	25	20	15	5	3
Barva: hl. šedá, stříbřitá	210.60.016	..020	..025	..032	..040	..050	..063

Příslušenství pro hliníkové trubky



AEG-E

- hliníková závitová koncovka
- ochrana hran
- materiál: hliník W3.3206
- pro Alu Gewinde-ES

Typ	Čís. výr.	16	20	25	32	40	50	63
Jednotk. balení/ks		25	50	50	50	25	10	5
Barva: hl. šedá, stříbřitá	210.90.016	..020	..025	..032	..040	..050	..063



AKS-E

- hliníková třmenová příchytky
- nedoporučuje se pro montáž na strop
- materiál: hliník W3.3206
- pro všechny hliníkové trubky

Typ	Čís. výr.	16	20	25	32	40	50	63
Jednotk. balení/ks		50	50	50	50	20	20	20
Barva: hl. šedá, stříbřitá	209.70.016	..020	..025	..032	..040	..050	..063



ASG-E

- hliníková distanční příchytky
- doporučuje se pro montáž na strop
- materiál: hliník W3.3206
- pro všechny hliníkové trubky

Typ	Čís. výr.	16	20	25	32	40	50	63
Jednotk. balení/ks		50	50	50	25	25	25	20
Barva: hl. šedá, stříbřitá	209.75.016	..020	..025	..032	..040	..050	..063

V4 Steck-ES

55571


- tuhá nerezová trubka, bez spojky
- velmi vysoká tlaková pevnost
- velmi vysoká rázová pevnost
- teplotní rozsah -45 °C až $+400\text{ °C}$
- materiál: nerezová ocel válcovaná W1.4571
- povrchy: lesklé, kartáčované
- velmi vysoká ochrana proti korozi při zatížení chlórem, čpavkem, solemi a spalinami

VDE 0605
DIN EN 61386-21
Minimální tlaková pevnost: 4 000 N / 5 cm



Typ	Čís. výr.	16	20	25	32	40	50	63
Vnější Ø*: mm		16,0	20,0	25,0	32,0	40,0	50,0	63,0
Vnitřní Ø: mm		13,8	17,8	22,6	29,6	37,4	47,4	59,8
Obsah svazku: m		15	15	15	15	9	9	9
Hmotnost svazku: kg		5,4	6,6	10,2	13,2	9,9	13,0	20,7
Obsah palety: m		-	-	-	-	-	-	-
Barva: metalická; 3 m	208.14.016	..020	..025	..032	..040	..050	..063

* Výrobní rozměrové tolerance dle DIN EN 60423

Doporučené příslušenství: VMS-E, VBS-E, VES-E, VSG-E.
Viz příslušenství pro nerezové trubky, str. 44 – 45.

V2 Steck-ES

55571


- tuhá nerezová trubka, bez spojky
- velmi vysoká tlaková pevnost
- velmi vysoká rázová pevnost
- teplotní rozsah -45 °C až $+400\text{ °C}$
- materiál: nerezová ocel válcovaná W1.4403
- povrchy: lesklé, kartáčované
- vysoká ochrana proti korozi
- použití: potravinářský průmysl

VDE 0605
DIN EN 61386-21
Minimální tlaková pevnost: 4 000 N / 5 cm



Typ	Čís. výr.	16	20	25	32	40	50	63
Vnější Ø*: mm		16,0	20,0	25,0	32,0	40,0	50,0	63,0
Vnitřní Ø: mm		13,8	17,8	22,6	29,6	37,4	47,4	59,8
Obsah svazku: m		15	15	15	15	9	9	9
Hmotnost svazku: kg		5,4	6,6	10,2	13,2	9,9	13,0	20,7
Obsah palety: m		-	-	-	-	-	-	-
Barva: metalická; 3 m	208.10.016	..020	..025	..032	..040	..050	..063

* Výrobní rozměrové tolerance dle DIN EN 60423

Doporučené příslušenství: VMS-E, VBS-E, VES-E, VSG-E.
Viz příslušenství pro nerezové trubky, str. 44 – 45.

Příslušenství pro nerezové trubky

VMS-E



- nerezová násuvná spojka
- velmi vysoká ochrana proti korozi
- materiál: V4A; 1.4571; AISI 316 TI
- pro všechny nerezové trubky

Typ	Čís. výr.	16	20	25	32	40	50	63
Jednotk. balení/ks		5	5	5	5	3	3	3
Barva: metalická; kartáčovaná	208.50.016	..020	..025	..032	..040	..050	..063

VBS-E



- nerezový násuvný oblouk 90°, bez spojky
- velmi vysoká ochrana proti korozi
- materiál: V4A; 1.4571; AISI 316 TI
- pro všechny nerezové trubky

Typ	Čís. výr.	16	20	25	32	40	50	63
Jednotk. balení/ks		5	5	5	5	3	3	3
Barva: metalická; kartáčovaná	208.60.016	..020	..025	..032	..040	..050	..063

VES-E



- nerezová násuvná koncovka
- velmi vysoká ochrana proti korozi, ochrana hran
- materiál: V4A; 1.4571; AISI 316 TI
- pro všechny nerezové trubky

Typ	Čís. výr.	16	20	25	32	40	50	63
Jednotk. balení/ks		5	5	5	5	3	3	3
Barva: metalická; kartáčovaná	208.90.016	..020	..025	..032	..040	..050	..063

VSG-E



- nerezová distanční příchytka
- velmi vysoká ochrana proti korozi
- materiál: V4A; 1.4571; AISI 316 TI
- pro všechny nerezové trubky

Typ	Čís. výr.	16	20	25	32	40	50	63
Jednotk. balení/ks		25	25	25	25	10	10	10
Barva: metalická; kartáčovaná	208.70.016	..020	..025	..032	..040	..050	..063

Příslušenství pro nerezové trubky



VMK-E

- rychlospojka
- spoj pevný v tahu, IP67
- materiál: V2A; 1.4301; AISI 304
- pro všechny nerezové trubky

Typ	Čís. výr.	16	20	25	32	40	50
Jednotk. balení/ks		5	5	5	5	3	3
Barva: metalická; kartáčovaná	208.55.016	..020	..025	..032	..040	..050



VMG-E

- rychlospojka se závitem
- spoj pevný v tahu, IP67
- materiál: V2A; 1.4301; AISI 304
- pro všechny nerezové trubky

Typ	Čís. výr.	16	20	25	32	40	50
Záv. M.. x 1,5		16	20	25	32	40	50
Jednotk. balení/ks		5	5	5	5	3	3
Barva: metalická; kartáčovaná	208.75.016	..020	..025	..032	..040	..050

Ohebné ocelové trubky

FFSK-ES-UV

44412



- ohebná ocelová trubka, spojka se závitem na jedné straně
- vysoká tlaková pevnost
- vysoká rázová pevnost
- teplotní rozsah -25 °C až $+60\text{ °C}$
- materiál: pásová ocel pozinkovaná + plášť z PVC
- povrchy: lesklé černé
- plastový plášť stabilní proti UV záření
- stínění kabelů a vedení

VDE 0605
DIN EN 61386-22
Minimální tlaková pevnost: 1.250 N / 5 cm



Typ	Čís. výr.	20	25	32	40	50	
Vnější Ø*: mm		20,0	25,0	32,0	40,0	50,0	
Vnitřní Ø: mm		15,7	20,2	26,7	34,2	43,7	
Obsah svitku: m		25	25	25	25	25	
Hmotnost svitku: kg		7,9	10,3	13,3	17,4	21,0	
Poloměr ohybu: \geq mm		140	160	200	300	400	
Obsah palety: m		-	-	-	-	-	
Barva: černá	201.20.020	..025	..032	..040	..050	

* Výrobní rozměrové tolerance dle DIN EN 60423, týká se základní trubky

Doporučené příslušenství: SM-E-V, SMK-E.
Viz příslušenství pro pozinkované ocelové trubky, str. 36 – 38.

FFS-ES

44562



- ohebná ocelová trubka, spojka se závitem na jedné straně
- vysoká tlaková pevnost
- vysoká rázová pevnost
- teplotní rozsah -45 °C až $+250\text{ °C}$
- materiál: pásová ocel
- povrchy: pozinkované, chráněné proti korozi
- jediná pružná trubka do horkého asfaltu
- stínění kabelů a vedení

VDE 0605
DIN EN 61386-22
Minimální tlaková pevnost: 1.250 N / 5 cm



Typ	Čís. výr.	16	20	25	32	40	50
Vnější Ø*: mm		16,0	20,0	25,0	32,0	40,0	50,0
Vnitřní Ø: mm		11,7	15,7	20,2	26,7	34,2	43,7
Obsah svitku: m		25	25	25	25	25	25
Hmotnost svitku: kg		4,9	6,1	7,7	9,7	12,2	15,3
Poloměr ohybu: \geq mm		140	140	160	200	300	400
Obsah palety: m		-	-	-	-	-	-
Barva: stříbřitá	201.10.016	..020	..025	..032	..040	..050

* Výrobní rozměrové tolerance dle DIN EN 60423

Doporučené příslušenství: SM-E-V, SMK-E.
Viz příslušenství pro pozinkované ocelové trubky, str. 36 – 38.

Kabuflex® R plus typ 450

N450


VDE 0605
DIN EN 61386-24
Minimální tlaková pevnost 450 N



- ohebná kabelová chránička
- namáhání v tlaku typ 450, rázová pevnost normální
- optimalizovaná zelená vnitřní vrstva
- teplotní rozsah -5 °C až $+90\text{ °C}$
- materiál: PE
- sendvičová konstrukce, vně vlnitá, vnitřní plášť
- s protahovací šňůrou a spojkou na jedné straně

Typ	Čís. výr.	40	50	63	75	90	110	125	160
Vnější Ø*: mm		40	50	63	75	90	110	125	160
Vnitřní Ø: mm		32	40	53	63	76	94	108	137
Obsah svitku: m		50	50	50	50	50	50	25	25
Hmotnost svitku: kg		8,4	11,2	15,3	20,4	27,0	37,2	23,2	31,6
Poloměr ohybu: \geq mm ¹⁾		350	350	350	350	350	500	600	750
Obsah palety: m		-	-	-	-	-	-	-	-
Barva: černá	192.10.040	..050	..063	..075	..090	..110	..125	..160

* Výrobní rozměrové tolerance dle DIN EN 61386-24

¹⁾ platí pro okolní teplotu 20 °C . V případě nízkých teplot doporučujeme zvýšit minimální poloměry ohybu (o koeficient $\geq 1,5$ x při cca 10 °C , o koeficient ≥ 2 x při cca 0 °C).

Doporučené příslušenství: Distanční držák, spojka Kabuflex® průhledná, oboustranná násuvná spojka SD, profilový těsnicí kroužek, koncová krytka SD, koncová krytka WD, redukce, Kabu-Seal, sada prostupových manžet. Viz příslušenství pro trubky uložené v zemi, str. 51 – 54.

Kabuflex® R plus typ 750

N750


VDE 0605
DIN EN 61386-24
Namáhání v tlaku, typ 750



- ohebná kabelová chránička
- namáhání v tlaku typ 750, rázová pevnost normální
- optimalizovaná zelená vnitřní vrstva
- teplotní rozsah -5 °C až $+90\text{ °C}$
- materiál: PE
- sendvičová konstrukce, vně vlnitá, vnitřní plášť
- s protahovací šňůrou a spojkou na jedné straně

Typ	Čís. výr.						110		
Vnější Ø*: mm							110		
Vnitřní Ø: mm							94		
Obsah svitku: m							50		
Hmotnost svitku: kg							47,5		
Poloměr ohybu: \geq mm ¹⁾							500		
Obsah palety: m							-		
Barva: šedá	192.30.110		

* Výrobní rozměrové tolerance dle DIN EN 61386-24

¹⁾ platí pro okolní teplotu 20 °C . V případě nízkých teplot doporučujeme zvýšit minimální poloměry ohybu (o koeficient $\geq 1,5$ x při cca 10 °C , o koeficient ≥ 2 x při cca 0 °C).

Doporučené příslušenství: Distanční držák, spojka Kabuflex® průhledná, oboustranná násuvná spojka SD, profilový těsnicí kroužek, koncová krytka SD, koncová krytka WD, redukce, Kabu-Seal, sada prostupových manžet. Viz příslušenství pro trubky uložené v zemi, str. 51 – 54.

Trubky uložené v zemi

Kabuflex® R

N450



- ohebná kabelová chránička
- namáhání v tlaku typ 450, rázová pevnost normální
- teplotní rozsah -5 °C až $+90\text{ °C}$
- materiál: PE
- sendvičová konstrukce, vně vlnitá, vnitřní plášť
- s protahovací šňůrou a spojkou na jedné straně

VDE 0605
DIN EN 61386-24
Minimální tlaková pevnost 450 N



Typ	Čís. výr.	40	50	63	75	90	110	120*	125*	160
Vnější Ø*: mm		40	50	63	75	90	110	120	125	160
Vnitřní Ø: mm		32	40	53	63	76	94	99	108	137
Obsah svitku: m		50	50	50	50	50	50	25	25	25
Hmotnost svazku: kg		7,0	9,3	12,8	17,0	22,5	31,0	18,0	19,3	26,3
Poloměr ohybu: \geq mm ¹⁾		350	350	350	350	350	500	500	600	750
Barva: černá	191.30.040	..050	..063	..075	..090	..110	..120	..125	..160
Barva: červená	191.32.040	..050	..063	..075	..090	..110	-	..125	..160

* Na dotaz

** Výrobní tolerance podle DIN EN 61386-24

¹⁾ Platí pro okolní teplotu 20 °C ; při nižších teplotách se doporučuje min. poloměr ohybu zvýšit (1,5 x při teplotě 10 °C a 2x při teplotě 0 °C)

Doporučené příslušenství: Distanční držák, spojka Kabuflex® průhledná, oboustranná násuvná spojka SD, profilový těsnicí kroužek, koncová krytka SD, koncová krytka WD, redukce, Kabu-Seal, sada prostupových manžet. Viz příslušenství pro trubky uložené v zemi, str. 51 – 54.

Kabuflex® R – UV

N450



- ohebná kabelová chránička
- namáhání v tlaku typ 450, rázová pevnost normální
- až 10 let stabilizované proti UV záření
- teplotní rozsah -5 °C až $+90\text{ °C}$
- materiál: PE
- sendvičová konstrukce, vně vlnitá, vnitřní plášť
- s protahovací šňůrou a spojkou na jedné straně

VDE 0605
DIN EN 61386-24
Minimální tlaková pevnost 450 N



Typ	Čís. výr.						110		
Obsah svitku: m							50		
Barva: černá	191.40.110		

Doporučené příslušenství: Distanční držák, spojka Kabuflex® průhledná, oboustranná násuvná spojka SD, profilový těsnicí kroužek, koncová krytka SD, koncová krytka WD, redukce, Kabu-Seal, sada prostupových manžet.

Viz příslušenství pro trubky uložené v zemi, str. 51 – 54.

Kabuflex® S

N450



VDE 0605
DIN EN 61386-24
Minimální tlaková pevnost 450 N



- tuhá kabelová chránička
- namáhání v tlaku typ 450, rázová pevnost normální
- teplotní rozsah -5 °C až +90 °C
- materiál: PE
- sendvičová konstrukce, vně vlnitá, uvnitř hladká
- ohebná

Typ	Čís. výr.	75	110	120 ¹⁾	125	145 ¹⁾	160	175
Vnější Ø*: mm		75	110	120	125	145	160	175
Vnitřní Ø: mm		63	94	99	107	125	137	149
Poloměr ohybu ≥ mm 2)		2 000	2 800	3 000	3 200	3 600	4 000	4 500
Tyče 3 m se spojkou (SD) Barva: černá	190.21.075	..110	..120	..125	..145	..160	..175
Obsah svazku: m		15	15	15	15	15	15	15
Hmotnost svazku: kg		5,7	9,0	11,0	11,6	13,7	17,3	19,8
Obsah palety: m		630	300	270	231	180	138	126
Tyče 6 m bez spojky Barva: černá	190.40.075	..110	..120	..125	..145	..160	..175
Tyče 6 m bez spojky Barva: červená	190.42.075	..110	..120	..125	-	..160	..175
Obsah svazku: m		30	30	30	30	30	30	30
Hmotnost svazku: kg		11,3	17,9	21,9	23,1	27,3	34,5	39,5
Obsah palety: m		1.260	600	540	462	360	276	252

* Výrobní rozměrové tolerance dle DIN EN 61386-24

1) Vnější rozměr není v souladu s DIN EN 61386-24

2) Platí pro okolní teplotu 20 °C. V případě nízkých teplot doporučujeme zvýšit minimální poloměry ohybu (o koeficient ≥ 1,5 x při cca 10 °C, o koeficient ≥ 2 x při cca 0 °C).

Doporučené příslušenství: Oblouk Kabuflex®, spojka Kabuflex® průhledná, oboustranná násuvná spojka SD, profilový těsnicí kroužek, koncová krytka SD, koncová krytka WD, redukce, Kabu-Seal, sada prostupových manžet. Viz příslušenství pro trubky uložené v zemi, str. 51 – 54.

Furowell



- základová trubka
- sendvičová konstrukce, vně vlnitá, uvnitř hladká
- pro stožáry, sloupy a tyče všeho druhu
- materiál: PE
- pro sloupy veřejného osvětlení
- vlajkové stožáry, dopravní značky

Typ	Čís. výr.	DN 250			DN 300	DN 350		
Vnější Ø mm		293			346	400		
Vnitřní Ø: mm		253			300	345		
Dodávané délky: mm		800	1 000	1 500	1 000	800	1 000	1 500
Barva: černá	295..	..10 250	..11 250	..12 250	..11 300	..10 350	..11 350	..12 350
Ks na paletě		22	22	11	12	12	12	6

Doporučené příslušenství: Koncová krytka. Viz příslušenství pro trubky uložené v zemi, str. 51 – 54.

Příslušenství pro trubky uložené v zemi

Oblouk Kabuflex®



- oblouk pro malé poloměry ohybu
- provedení 45° nebo 90°
- materiál: PE
- pro Kabuflex® S

Typ	Čís. výr.	75	110	120	125	145	160	175
Vnější Ø*: mm		75	110	120	125	145	160	175
Vnitřní Ø: mm		63	94	99	107	125	137	149
Délka: m oblouk 45°		0,9	1	1	1,1	1,2	1,2	1,2
Délka: m oblouk 90°		1,5	1,8	1,9	2	2,1	2,1	2,1
Poloměr ohybu: mm		750	900	900	1 100	1 100	1 100	1 100
Jednotk. balení/ks		5	5	5	5	5	5	5
Oblouk 45°	190.85.075	..110	..120	..125	..145	..160	..175
Oblouk 90°	190.80.075	..110	..120	..125	..145	..160	..175

* Výrobní rozměrové tolerance dle DIN EN 60423

Distanční držák



8 násobek

- pro přesné odstupy při pokládání
- provedení - násobek 2, 4, 6, 8
- materiál: PP

Typ	Čís. výr.	75	110	120 ¹⁾		160
2násobek	199.42.075	..110	..120		..160
4násobek	199.44.075	..110	..120		..160
6násobek	199.46.075	..110	..120		..160
8násobek	199.48.075	..110	..120		..160

¹⁾Vhodné rovněž pro DN 125

Spojka Kabuflex® průhledná



- spojka pro všechny trubky Kabuflex®
- jednoduchá kontrola hloubky zasunutí
- jednoduchá kontrola profilového těsnícího kroužku
- materiál: PP
- těsné proti vnikání písku bez profilového těsnícího kroužku
- vodotěsné do 0,5 bar s profilovým těsnícím kroužkem

Typ	Čís. výr.	40	50	63	75	90	110		125	160
	192.50.040	..050	..063	..075	..090	..110		..125	..160

Oboustranná násuvná spojka SD



- spojka pro všechny trubky Kabuflex®
- těsné proti vnikání písku bez profilového těsnícího kroužku
- materiál: PE
- vodotěsné do 0,5 bar s profilovým těsnícím kroužkem

Typ	Čís. výr.	40	50	63	75	90	110	120	125	145	160	175
	199.10.040	..050	..063	..075	..090	..110	..120	..125	..145	..160	..175

Příslušenství pro trubky uložené v zemi



Profilový těsnicí kroužek

- profilový těsnicí kroužek pro všechny trubky Kabuflex®
- společně se spojkami Kabuflex®
- materiál: EPDM
- vodotěsné do 0,5 bar

Typ	Čís. výr.	40	50	63	75 ¹⁾	90	110	120	125	145	160	175
	199.80.040	..050	..063	..075 ¹⁾	..090	..110	..120	..125	..145	..160	..175

¹⁾V případě použití těsnění prostupu vedení do staveb od fy; Hauff musí být objednan profilový těsnicí kroužek typ. č. 199.82.075.



Koncová krytka SD

- zátká
- pískotěsná
- materiál: PP
- pro všechny trubky Kabuflex®

Typ	Čís. výr.	40	50	63	75	90	110	120	125	145	160	175
	199.70.040	..050	..063	..075	..090	..110	..120	..125	..145	..160	..175



Koncová krytka WD

- zátká včetně profilového těsnicího kroužku
- vodotěsné do 0,5 bar s profilovým těsnícím kroužkem
- materiál: PP
- pro všechny trubky Kabuflex®

Typ	Čís. výr.					110	120	125		160	175
	199.71.110	..120	..125		..160	..175



Redukce

- přechod Kabuflex® na trubky KG
- vodotěsné do 0,5 bar s profilovým těsnícím kroužkem
- materiál: PVC
- pro Kabuflex® R a S, typ 110

Typ	Čís. výr.					110					
	199.95.110					



Koncová krytka

- zátká
- pískotěsná
- materiál: PE
- pro všechny trubky Furowell

Typ	Čís. výr.	DN 250	DN 300	DN 350		
Barva		žlutá	černá	černá		
	295..	..70 250	..70 300	..70 350		

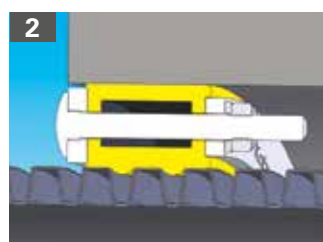
Příslušenství pro trubky uložené v zemi



Kabu-Seal

- lisovací kroužkové těsnění pro trubky Kabuflex®
- těsné proti tlakové vodě do 1,5 bar
- s nosnou jádrovou součástí z plné pryže
- vnější pryž z elastomeru duroplast
- materiál: EPDM/PUR – lisovaná příruba V2A
- malý utahovací moment 2 Nm
- zabudování se může provést bez speciálního nástroje
- vizuální kontakt (žluté vyboulení) na přírubě

Typ	Čís. výr.	63	75	110	160
Vnější Ø mm		100	122,8	150	198,3
Vnitřní Ø: mm		64	76	111	162
Otvor: mm		100	125	150	200
pro trubky Ø mm		63	75	110	160
Šířka: mm		60	60	60	80
Jednotk. balení/ks		1	1	1	1
Barva: žlutá	199.65.063	..075	..110	..160



Obrázek 1:
Minimální rozteč při zabudování lisovacího kroužkového těsnění Kabu-Seal vedle sebe

Obrázek 2:
Průřez při zabudování lisovacího kroužkového těsnění Kabu-Seal

Sada prostupových manžet



- stěnový prostup pro všechny trubky Kabuflex®
- těsné proti tlakové vodě do 3,0 bar
- včetně upínacího pásku a zámků
- materiál: EPDM
- ideální pro prostup do podlahy
- při zabudování do zdi se řiďte montážním návodem

Typ	Čís. výr.	40	50	63	75	110	120/125	160	175
Otvor: mm		≈ 250	≈ 250	≈ 250	≈ 250	≈ 300	≈ 300	≈ 350	≈ 350
	199.60.040	..050	..063	..075	..110	..120	..160	..175

Zaoblené ochranné kryty pro kabely FRH



- ochranný kryt v červené barvě
- materiál: PVC
- k ochraně kabelů v zemi všeho druhu
- s aretací jištěnou proti proklouznutí

Typ/šířka krytu mm	Čís. výr.	40	50	60	80	100
Délka 50 cm	180.20.040	..050	..060	..080	..100
Délka 100 cm	180.40.040	..050	..060	..080	..100
Obsah palety: bm		1.500	1.500	1.500	1.000	1.000

Ochranné kryty pro kabely FHA



- ochranný kryt v červené barvě
- materiál: PVC
- k ochraně kabelů v zemi všeho druhu
- s aretací jištěnou proti proklouznutí

Typ/šířka krytu mm	Čís. výr.	110	120	160	180	200
Délka 50 cm	181.20.110	..120	..160	..180	..200
Délka 100 cm	181.40.110	..120	..160	..180	..200
Obsah palety: bm		1 500	1 500	1 500	1 000	1 000

Ochranné krycí desky FPL



- ochranná krycí deska v červené barvě
- materiál: PVC
- k ochraně kabelů v zemi všeho druhu
- s aretací jištěnou proti proklouznutí

Typ/šířka krytu mm	Čís. výr.	120	180	200	250	300
Délka 50 cm	182.20.120	..180	..200	..250	..300
Délka 100 cm	182.40.120	..180	..200	..250	..300
Obsah palety: bm		1 500	1 500	1 500	1 000	750

Uzavíratelné ohebné trubky

Co-flex PP



- podélně rozříznutá uzavíratelná ohebná trubka
- velmi nízká tlaková pevnost
- střední rázová pevnost
- teplotní rozsah -40 °C až $+135\text{ °C}$
- materiál: PP
- dá se opakovaně zavřít
- dodatečná ochrana vodičů
- ochrana proti prokousnutí kunami a jinými hlodavci

Typ	Čís. výr.	6	10	11	14	16	20	23	29	37	45	70	100	
Vnější Ø v mm		10,0	13,4	16,1	18,5	21,5	25,3	30,8	35,5	41,4	54,0	79,8	102,5	
Vnitřní Ø v mm		6,3	8,4	11,0	12,5	16,0	19,2	23,4	27,3	31,0	42,7	66,5	87,5	
Poloměr ohybu \geq mm*		40	70	80	95	100	130	155	160	205	190	375	500	
Jednotk. balení v m		50	50	50	50	50	50	50	25	25	25	10	10	
Obsah palety: m		-	-	-	-	-	-	-	-	-	-	-	-	
Barva: černá		370.00	..006..	..010..	..011..	..014..	..016..	..020..	..023..	..029..	..037..	..045..	..070..	..100..

Jednotk. balení v m			10		10		10	10		10	10		
Obsah palety: m			-		-		-	-		-	-		
Barva: černá		370.02	..010..		..014..		..020..	..023..		..037..	..045..		

Jednotk. balení v m			5		5		5	5		5	5		
Obsah palety: m			-		-		-	-		-	-		
Barva: černá		370.03	..010..		..014..		..020..	..023..		..037..	..045..		

*Min. poloměr ohybu (neutrální vlákna) při zploštění vnějšího průměru trubky $\leq 5\%$

Doporučené příslušenství: Zatahovací nástroj s rukojetí, upevňovací příchytka COS, COV, šroubení Cofix. Viz příslušenství pro uzavíratelné ohebné trubky, str. 57 – 58.

Co-flex PA6



- podélně rozříznutá uzavíratelná ohebná trubka
- velmi nízká tlaková pevnost
- nízká rázová pevnost
- teplotní rozsah -40 °C až $+120\text{ °C}$
- materiál: PA6
- dá se opakovaně zavřít
- dodatečná ochrana vodičů
- ochrana proti prokousnutí kunami a jinými hlodavci

Typ	Čís. výr.	6	10	11	14	16	20	23	29	37	45	70	100	
Vnější Ø v mm		10,0	13,5	16,1	18,7	21,5	25,7	31,3	35,5	43,2	54,2	79,8	102,5	
Vnitřní Ø v mm		6,3	8,8	11,0	13,2	16,0	20,2	23,9	27,3	32,5	43,1	66,0	87,5	
Poloměr ohybu: \geq mm*		45	55	75	75	85	105	125	180	170	170	300	400	
Jednotk. balení v m		50	50	50	50	50	50	50	25	25	25	10	10	
Obsah palety: m		-	-	-	-	-	-	-	-	-	-	-	-	
Barva: černá		410.00	..006..	..010..	..011..	..014..	..016..	..020..	..023..	..029..	..037..	..045..	..070..	..100..

*Min. poloměr ohybu (neutrální vlákna) při zploštění vnějšího průměru trubky $\leq 5\%$

Doporučené příslušenství: Zatahovací nástroj s rukojetí, upevňovací příchytka COS, COV, šroubení Cofix. Viz příslušenství pro uzavíratelné ohebné trubky, str. 57 – 58.

Uzavíratelné ohebné trubky

Co-flex PP-UV



- podélně rozříznutá uzavíratelná ohebná trubka
- velmi nízká tlaková pevnost
- střední rázová pevnost
- teplotní rozsah -40 °C až $+135\text{ °C}$
- materiál: modifikovaný PP
- až 10 let stabilizované proti UV záření
- dá se opakovaně zavřít
- dodatečná ochrana vodičů

Typ	Čís. výr.	6	10	11	14	16	20	23	29	37	45	70	100
Vnější Ø v mm		10,0	13,4	16,1	18,5	21,5	25,3	30,8	35,5	41,4	54,0	79,8	102,5
Vnitřní Ø v mm		6,3	8,4	11,0	12,5	16,0	19,2	23,4	27,3	31,0	42,7	67,5	87,5
Poloměr ohybu \geq mm*		40	70	80	95	100	130	155	160	205	190	375	500
Jednotk. balení v m		50	50	50	50	50	50	50	25	25	25	10	10
Obsah palety: m		-	-	-	-	-	-	-	-	-	-	-	-
Barva: černá	384.00	..006..	..010..	..011..	..014..	..016..	..020..	..023..	..029..	..037..	..045..	..070..	..100..
Jednotk. balení v m			10		10		10	10		10	10		
Obsah palety: m			-		-		-	-		-	-		
Barva: černá	384.02		..010..		..014..		..020..	..023..		..037..	..045..		

*Min. poloměr ohybu (neutrální vlákna) při zploštění vnějšího průměru trubky $\leq 5\%$

Doporučené příslušenství: Zatahovací nástroj s rukojetí, upevňovací příchytky COS, COV, šroubení Cofix. Viz příslušenství pro uzavíratelné ohebné trubky, str. 57 – 58.

Co-flex PP



- podélně rozříznutá uzavíratelná ohebná trubka
- velmi nízká tlaková pevnost
- střední rázová pevnost
- teplotní rozsah -40 °C až $+135\text{ °C}$
- materiál: PP
- dá se opakovaně zavřít
- dodatečná ochrana vodičů
- ochrana proti prokousnutí kunami a jinými hlodavci

Typ	Čís. výr.	20					
Vnější Ø mm		25,3					
Vnitřní Ø mm		19,2					
Poloměr ohybu: \geq mm*		130					
Jednotk. balení v m		50					
Obsah palety: m		-					
Barva: bílá	384.10	..020..					

*Min. poloměr ohybu (neutrální vlákna) při zploštění vnějšího průměru trubky $\leq 5\%$

Doporučené příslušenství: Zatahovací nástroj s rukojetí, upevňovací příchytky COS, COV, šroubení Cofix. Viz příslušenství pro uzavíratelné ohebné trubky, str. 57 – 58.

Příslušenství pro uzavíratelné ohebné trubky



Zatahovací nástroj s rukojetí

- pro jednoduché zatahování vodičů
- vhodné pro typ 7,5 až 29
- materiál: PA6
- pro podélně rozříznuté ohebné trubky Co-flex

Typ	Čís. výr.	Velikost	Barva
Zatahovací nástroj	490.90.003	7,5 – 34	černá



Upevňovací příchytka COS

- upevňovací příchytka s vnitřním žebrem
- s fixačními oky pro kabelové vázací pásy
- materiál: PA66
- pro podélně rozříznuté ohebné trubky Co-flex

Typ	Čís. výr.	6	10	10*	11	14	14*	16	16*
Jednotk. balení/ks		100	100	100	100	100	100	100	100
Celk. šířka mm		15,0	18,5	18,5	21,0	24,0	24,0	30,0	30,0
Celk. výška mm		17,5	21,0	21,0	22,5	25,5	25,5	33,0	33,0
Ø otvoru mm		M3	M3	M5	M3	M3	M5	M5	M6
Barva: černá	491.20.006	..100	..102	..110	..140	..142	..160	..162

Typ	Čís. výr.	20	20*	23	23*	29	29*	37	45	70
Jednotk. balení/ks		50	50	50	50	50	50	20	20	10
Celk. šířka mm		35,0	35,0	42,0	42,0	48,0	48,0	55,0	67,0	100,0
Celk. výška mm		36,0	36,0	43,5	43,5	48,5	48,5	56,5	68,0	101,0
Ø otvoru mm		M5	M6	M5	M6	M5	M6	M6	M6	M6
Barva: černá	491.20.200	..202	..230	..232	..290	..292	..370	..450	..700

* Dodržujte velikost otvoru

Všechny díly příslušenství brání šíření plamene.

Zkouška šíření požáru podle DIN 61386-1 - zkouška žhavou smyčkou dle DIN IEC 60695-2-11.

Příslušenství pro uzavíratelné ohebné trubky



COV

- rozdělitelné šroubení a pojistná matice
- materiál: PA6
- i pro dodatečnou instalaci
- pro podélně rozříznuté ohebné trubky Co-flex

Typ	Čís. výr.	10	14	20	23	37	
Závit Pg.		9	13,5	21	29	29	
Jednotk. balení/ks šroubení + pojistná matice		100	100	50	50	25	
Barva: černá	491.10.100	..140	..200	..230	..370	



Šroubení Cofix

- rozdělitelné šroubení
- materiál: PA6
- i pro dodatečnou instalaci
- pro podélně rozříznuté ohebné trubky Co-flex

Typ	Čís. výr.	10	14	20	23	37	45
Závit M.. x 1,5		16	20	25	32	40	50
jednotka balení/ks		100	100	50	50	25	25
Barva: černá	491.10.102	..142	..202	..232	..372	..452



Pojistná matice Cofix

- rozdělitelná pojistná matice
- materiál: PA6
- i pro dodatečnou instalaci
- pro šroubení Cofix

Typ	Čís. výr.	10	14	20	23	37	45
Závit M.. x 1,5		16	20	25	32	40	50
jednotka balení/ks		100	100	50	50	25	25
Barva: černá	491.12.101	..141	..201	..231	..371	..451

Všechny díly příslušenství brání šíření plamene.
Zkouška šíření požáru podle DIN 61386-1 - zkouška žhavou smyčkou dle DIN IEC 60695-2-11.

Uzavíratelné oválné ohebné trubky

PV-COOR



- podélně rozříznutá, uzavíratelná oválná trubka
- velmi nízká tlaková pevnost
- střední rázová pevnost
- teplotní rozsah -40 °C až $+135\text{ °C}$
- materiál: modifikovaný PP
- až 10 let stabilizované proti UV záření
- dá se opakovaně zavřít
- ochrana napájecích vedení PV

Typ	Čís. výr.	40 x 80	
Vnější Ø mm		51,5 x 95,0	
Vnitřní Ø: mm		40,0 x 80,0	
Jednotk. balení/m		20	
Obsah palety: m		-	
Barva: černá	384 480.00	

Doporučené příslušenství: Kolena PV-COOR 90°, T-kus k rozbočení PV-COOR, koncová krytka PV-COOR.

Viz příslušenství pro uzavíratelné oválné ohebné trubky, str. 60 – 61.

COOR-flex



- podélně rozříznutá, uzavíratelná oválná trubka
- velmi nízká tlaková pevnost
- střední rázová pevnost
- teplotní rozsah -40 °C až $+135\text{ °C}$
- materiál: PP
- dá se opakovaně zavřít
- dodatečná ochrana vodičů
- ochrana napájecích vedení

Typ	Čís. výr.	40 x 80	
Vnější Ø mm		51,5 x 95,0	
Vnitřní Ø: mm		40,0 x 80,0	
Jednotk. balení/m		20	
Obsah palety: m		-	
Barva: bílá	370 480.10	

Doporučené příslušenství: Kolena COOR-flex 90°, T-kus k rozbočení COOR-flex, koncová krytka COOR-flex.

Viz příslušenství pro uzavíratelné oválné ohebné trubky, str. 60 – 61.

Příslušenství pro uzavíratelné oválné ohebné trubky

Koleno pro trubku PV-COOR 90°



- rozdělitelné koleno 90°
- až 10 let stabilizované proti UV záření
- materiál: modifikovaný PP
- pro podélně rozříznuté ohebné trubky PV-COOR

Typ	Čís. výr.	40 x 80	
Jednotk. balení/ks		10	
Barva: černá	491 408.01	

T-kus k rozbočení trubky PV-COOR



- rozdělitelný T-kus
- až 10 let stabilizované proti UV záření
- materiál: modifikovaný PP
- pro podélně rozříznuté ohebné trubky PV-COOR

Typ	Čís. výr.	40 x 80	
Jednotk. balení/ks		10	
Barva: černá	491 408.02	

Koncová krytka k ukončení trubky PV-COOR



- rozdělitelná koncová krytka
- až 10 let stabilizované proti UV záření
- materiál: modifikovaný PP
- pro podélně rozříznuté ohebné trubky PV-COOR

Typ	Čís. výr.	40 x 80	
Jednotk. balení/ks		10	
Barva: černá	491 408.03	

Všechny díly příslušenství brání šíření plamene.
Zkouška proti šíření plamene podle DIN 61386-1 byla provedena žhovou smyčkou dle DIN IEC 60695-2-11

Příslušenství pro uzavíratelné oválné ohebné trubky

Koleno pro trubku COOR-flex 90°



- rozdělitelné koleno 90°
- i pro dodatečnou instalaci
- materiál: modifikovaný PP
- pro podélně rozříznuté ohebné trubky COOR-flex

Typ	Čís. výr.	40 x 80	
Jednotk. balení/ks		10	
Barva: bílá	491 408.07	

T-kus k rozbočení trubky COOR-flex



- rozdělitelný T-kus
- i pro dodatečnou instalaci
- materiál: modifikovaný PP
- pro podélně rozříznuté ohebné trubky COOR-flex

Typ	Čís. výr.	40 x 80	
Jednotk. balení/ks		10	
Barva: bílá	491 408.08	

Koncová krytka k ukončení trubky COOR-flex



- rozdělitelná koncová krytka
- i pro dodatečnou instalaci
- materiál: modifikovaný PP
- pro podélně rozříznuté ohebné trubky COOR-flex

Typ	Čís. výr.	40 x 80	
Jednotk. balení/ks		10	
Barva: bílá	491 408.09	

Všechny díly příslušenství brání šíření plamene.
Zkouška proti šíření plamene podle DIN 61386-1 byla provedena žhavou smyčkou dle DIN IEC 60695-2-11

Instalační normy

Klasifikační kód dle ČSN EN 61386-1

S evropskou normou se změnilly klasifikace, značení a zkoušky. Následkem toho stačí např. pro instalaci do betonu trubka s odolností proti střednímu tlakovému zatížení. Pětímístný kód klasifikuje trubky a příslušenství podle tlakové a rázové pevnosti, minimální a maximální teploty použití, jakož i ohybu pro transport, skladování a použití výrobku.

Klasifikační kód „33532“ například u **FFKuS-EM-F-105** má následující význam: Potrubní systém s odolností proti **střednímu** tlakovému ztížení (3), **střední** rázovou pevností (3), minimální teplotou použití **-45 °C** (5), maximální teplotou použití **+105 °C** (3) a **ohebnými** vlastnostmi (2).

Stručné informace

- postup většinou obsahuje položku, která vyžaduje zasunutí zatahovacího drátu
- tento úkol musí být splněn po instalaci trubek a dokládá tak průchodnost trubek

První číslice		Druhá číslice		Třetí číslice		Čtvrtá číslice		Pátá číslice	
Odolnost proti tlakovému zatížení		Rázová pevnost		Minimální teplota použití		Maximální teplota použití		Ohybové vlastnosti	
1	velmi lehká (125 N)	1	velmi lehká (0,5 kg / 100 mm)	1	+5 °C	1	+60 °C	1	tuhá
2	lehká (320 N)	2	lehká (1,0 kg / 100 mm)	2	-5 °C	2	+90 °C	2	ohebná
3	střední (750 N)	3	střední (2,0 kg / 100 mm)	3	-15 °C	3	+105 °C	3	ohebná, elastická, vrací se do původního tvaru
4	těžká (1 250 N)	4	těžká (2,0 kg / 300 mm)	4	-25 °C	4	+120 °C	4	elastická
5	velmi těžká (4 000 N)	5	velmi těžká (6,8 kg / 300 mm)	5	-45 °C	5	+150 °C		
						6	+250 °C		
						7	+400 °C		

Výňatek z ČSN EN 61386-1

Přehled klasifikačních kódů všech druhů naleznete na straně 64.

Tlaková zkouška dle ČSN EN 61386-1

FFKuS-EM-F 20



Deformace 25 % „ohebná“

„2 – ohebná“

- deformace max. 25 %
- doba vracení 1 minuta

Konkurence



Deformace 50 % „ohebná, elastická, vrací se do původního tvaru“

„3 – ohebná, elastická, vrací se do původního tvaru“

- deformace max. 50 %
- doba vracení 15 minut

Stručné informace

- „2 – ohebná“
- „3 – ohebná, elastická, vrací se do původního tvaru“

liší se svou deformací a vracením se do původního tvaru

Technický dodatek – značení el. instalačních trubek

Požárně odolné trasy v elektrické instalaci

Požární odolnost je v první řadě téma pro výrobce kabelů ale také pro výrobce kabelových lávek, upevňovacího materiálu a výrobce elektroinstalačních trubek. Pro testovací účely dodá FRÄNKISCHE

požadované vzorky výrobci kabelů, který zajistí provedení zkoušky. Pokud je během testů dodržena funkčnost, získá výrobce kabelů od jednoho z uznávaných stavebních zkušebních ústavů

příslušnou homologaci pro požární odolnost E. Toto všeobecné osvědčení o požární odolnosti tras s našimi trubkami existuje u různých výrobců.

Kontaktní osoby

		Datový kabel			Silový kabel		
		JE-H(St)H			(N)HXH		
Dätwyler Cables GmbH		E30	E60	E90	E30	E60	E90
Peter Pardeyke Auf der Roos 4-12 65795 Hattersheim Tel.: +49 61 90 88 80-23 Fax:+49 61 90 88 80-20	Staro Steck-ES	■	■		■		
	Staro Gewinde-ES	■	■		■		
	Staro Steck-ES-V	■	■		■		
	Staro Gewinde-ES-V	■	■		■		
	FPKu-EM-F-H0 / LSOH	■	■	■	■	■	■

		Datový kabel			Silový kabel		
		JE-H(St)H			(N)HXH		
Prysmian Kabel und Systeme GmbH		E30	E60	E90	E30	E60	E90
Michael Kittler Nibelungenstr. 85 42369 Wuppertal Tel.: +49 202 296 2438	Staro Steck-ES	■	■	■	■		■
	Staro Gewinde-ES	■	■	■	■		■
	Staro Steck-ES-V						
	Staro Gewinde-ES-V						
	FPKu-EM-F-H0 / LSOH						

		Datový kabel			Silový kabel		
		JE-H(St)H			(N)HXH		
Kabelwerk Eupen AG		E30	E60	E90	E30	E60	E90
Marko Ahn Karl-Kuck-Straße 3 52078 Aachen Tel.: +49 241 92831-340	Staro Steck-ES	■		■	■		■
	Staro Gewinde-ES	■		■	■		■
	Staro Steck-ES-V	■		■	■		■
	Staro Gewinde-ES-V	■		■	■		■
	FPKu-EM-F-H0 / LSOH	■		■	■		■

		Datový kabel			Silový kabel		
		JE-H(St)H			(N)HXH		
Leoni Studer GmbH		E30	E60	E90	E30	E60	E90
Christian Tausch Stahlbastr. 56 64560 Riedstadt-Goddelau Tel.: +49 172 639 25 25	Staro Steck-ES	■	■	■	■	■	■
	Staro Gewinde-ES	■	■	■	■	■	■
	Staro Steck-ES-V	■	■	■	■	■	■
	Staro Gewinde-ES-V	■	■	■	■	■	■
	FPKu-EM-F-H0 / LSOH	■	■	■	■	■	■

Technický dodatek – fyzikální vlastnosti (ČSN EN 61386)

Použití výrobků a značení podle fyzikálních vlastností

	Značení	Materiál	Barva													Kód	
velmi nízká	FBY-SL-CZ	Polyolefin	mléčné													11422	
Lehké Trubky pro lehké mechanické namáhání, min. odolnost v tlaku 320 N / 5 cm	isofix-EL-F	PVC-U	šedá	■	■	■										22211	
	FPKu-EL-F-H0	Speciální plast	černá	■	■	■							■	■		22521	
	FBY-EL-F	Polyolefin	černá	■	■	■							■	■		23322	
	FFKu-EL-F	PVC-U	šedá	■	■	■										22412	
	FFKu-EL-F-LS0H	Speciální plast	černá	■	■	■								■	■	23232	
	FFKu-ReMo click	Polyolefin	signální modř	■	■	■								■	■	23422	
Střední Trubky pro střední mechanické namáhání, min. odolnost v tlaku 750 N / 5 cm	FPKu-EM-F	PVC-U	šedá	■	■	■							■	■	■	33411	
	FPKu-EM-F-LS0H	Speciální plast	šedá	■	■	■			■	■			■	■		33541	
	FPKu-EM-F-UV bílá	Modifik.PVC	bílá	■	■	■				■	■		■	■		33411	
	FPKu-EM-F-H0	Speciální plast	šedá	■	■	■					■		■	■		33521	
	FFKu-EM-F-LS0H	Speciální plast	černá	■	■	■				■			■	■		33232	
	FFKuS-EM-F	PVC-U/PVC-P	šedá	■	■	■	■	■	■				■	■		33412	
	FFKuS-EM-F-105	Speciální plast	magenta	■	■	■	■	■	■				■	■		33532	
	FFKuS-EM-F-LS0H	Speciální plast	černá	■	■	■	■	■	■				■	■		33532	
	FFKuS DATALIGHT®	PVC	modrofialová	■	■	■	■	■	■				■	■		33412	
	FFKu-Smart net	Polyolefin	modrofialová	■	■	■	■	■	■				■	■		33522	
	FFKu-EM-F	PVC-U	šedá	■	■	■	■	■	■				■	■		33412	
	FFKu-EM-F-UV	Modifik.PVC	černá	■	■	■				■	■		■	■		33412	
	Těžké Trubky pro těžké mechanické namáhání, min. odolnost v tlaku 1 250 N / 5 cm	FPKu-ES-F-UV šedá/černá	Modifik.PVC	šedá/černá	■	■	■							■	■	■	43411
		FPKu-ES-F	PVC-U	šedá	■	■	■							■	■		43211
Staro Steck-ES		Ocel	černá/lak	■	■	■				■	■	■	■	■		44561	
Staro Steck-ES-V		Ocel	žárový zinek	■	■	■				■	■	■	■	■	■	44571	
Alu Steck-ES		Hliník	hliník	■	■	■				■	■		■	■		44561	
FFKuS-ES-F-UV		Modifik.PVC	černá	■	■	■	■	■					■	■		43412	
FFS-ES		Ocel	hliník	■	■	■				■	■	■	■	■		44562	
FFSK-ES-UV		Ocel/modifik.PVC	černá	■	■	■	■	■					■	■	■	44412	
Velmi těžké Trubky pro velmi těžké mechanické namáhání, min. odolnost v tlaku 4 000 N / 5 cm		Staro Gewinde-ES	Ocel	černá/lak	■	■	■				■	■	■	■	■		55561
		Staro Gewinde-ES-V	Ocel	žárový zinek	■	■	■				■	■	■	■	■	■	55571
	Alu Gewinde-ES	Hliník	hliník	■	■	■				■	■		■	■		55561	
	V2 Steck-ES	V2A	hliník	■	■	■				■	■	■	■	■		55571	
	V4 Steck-ES	V4A	hliník	■	■	■				■	■	■	■	■		55571	
H0 Trubky z bezhalogenové izolační hmoty	FPKu-EM-F-LS0H	Speciální plast	šedá	■	■	■							■	■		33541	
	FPKu-EM-F-H0	Speciální plast	šedá	■	■	■							■	■		33521	
	FFKu-EL-F-LS0H	Speciální plast	černá	■	■	■							■	■		23232	
	FFKu-EM-F-LS0H	Speciální plast	černá	■	■	■				■	■		■	■		33232	
	FFKuS-EM-F-LS0H	Speciální plast	černá	■	■	■	■	■					■	■		33532	
	Kabuflex® R	PE-HD	černá														
	Kabuflex® S	PE-HD	černá														
	Kabuflex® R plus Typ 450	PE	černá														
Kabuflex® R plus Typ 750	PE	šedá															
UV Trubky s odolností proti ultrafialovému záření	FPKu-EM-F-UV bílá	Modifik.PVC	bílá	■	■	■							■	■	■	33411	
	FPKu-ES-F-UV šedá/černá	Modifik.PVC	šedá/černá	■	■	■							■	■	■	43411	
	Staro Steck-ES-V	Ocel	žárový zinek	■	■	■							■	■	■	44571	
	Staro Gewinde-ES-V	Ocel	žárový zinek	■	■	■							■	■	■	55571	
	V2 Steck-ES	V2A	hliník	■	■	■							■	■	■	55571	
	V4 Steck-ES	V4A	hliník	■	■	■							■	■	■	55571	
	Alu Steck-ES	Hliník	hliník	■	■	■							■	■		44561	
	Alu Gewinde-ES	Hliník	hliník	■	■	■							■	■		55561	
	FFKu-EM-F-UV	Modifik.PVC	černá	■	■	■							■	■	■	33412	
	FFKuS-ES-F-UV	Modifik.PVC	černá	■	■	■	■	■					■	■	■	43412	
	FFSK-ES-UV	Ocel/modifik.PVC	černá	■	■	■	■	■					■	■	■	44412	

Instalace na omítku
Instalace do omítky /
pod omítku
Instalace na d'evo
Instalace do zem
Instalace do betonu
Instalace stroj
a za žen
Podpodlahová instalace
(bitumen, horký asfalt)
Podpodlahová
instalace (mazanina)
Přetlakování
Venkovní instalace

Technický dodatek – chemické vlastnosti

Prostředí	Koncentrace	PVC-U	PE-HD	PP	Speciální hmoty	
		DIN 8061	DIN 8075	DIN 8078	FFKu-EL-F-H0	FPKu-EM-F-H0
					FFKuS-EM-F-H0	FFKu-EL-F-H0
Kouř (chlorovodíkový)	každá	+	+	+	+	o
Kouř (s oxidy síry)	každá	+	+	+	+	o
Amoniak, kapalný	TČ	+	+	+	+	+
Amoniak, plynný	TČ	+	+	+	+	+
Gasoline	B	+	+	o	o	o
Benzen	TČ	-	o	o	o	
Pivo	B	-	+	+	+	o
Chlor, plynný, suchý	TČ	o	o	-	-	+
Nafta	B	+	+	+	+	o
Hnojiva, zředěná vodou	nasyčená	+	+	+	+	
Fotovývojka	B	+	+	+	+	+
Ocet (vinný)	B	+	+	+	+	+
Nemrzoucí kapalina	B	+	+	+	+	
Ovocné šťávy	B	+	+	+	+	
Kyselina močová, zředěná vodou	33%	+	+	+	+	+
Topný olej	B	+	+	+	+	
Mořská voda	B	+	+	+	+	+
Metanol	TČ	+	+	+	+	o
Mléko	B	+	+	+	+	o
Minerální oleje	B	+	+	+	+	o
Oleje jedlé	B	+	+	+	+	o
Petrolej	TČ	+	+	+	+	
Propan, plynný	TČ	+	+	+	+	
Kyselina dusičná	30%	+	o	o	o	+
Kyselina solná	30%	+	+	+	+	+
Kyselina sírová	40%	+	+	+	+	+
Terpentýn	TČ	+	o	-	-	
Prací prostředky	VR	+	+	+	+	o

Poznámka: údaje platí při 20 °C
Pro speciální použití je nutné uvést koncentraci média, teplotu a mechanické namáhání.

+ = odolné
o = podmíněně odolné
- = není odolné
VR = vodný roztok, podíl ≥ 10 %

NR = nasycený vodný roztok
TČ = minim. technicky čisté
B = běžné složení

Upozornění

Uváděné údaje odpovídají současnému stavu znalostí a zkušeností. Technické změny dané pokrokem si vyhrazujeme. Zpracovatel se nemůže zprostit vlastních zkoušek, kontrol a rozborů. Dodržování příslušných zákonů, norem a nařízení při používání našich výrobků musí být v odpovědnosti odběratele.

Informace o chování při požáru

Bezhalogenové trubky Low Smoke FRÄNKISCHE nabízí oproti běžným elektroinstalačním trubkám jednoznačné výhody

minimální vývoj spalin dle DIN EN 61034-2	▶	lepší viditelnost na únikových cestách a při záchranných akcích
v případě požáru budou toxické a korozivní plyny redukovány na bezpečnou míru, vývoj kyseliny chlorovodíkové je vyloučen	▶	lepší ochrana osob i budov, strojů nebo věcí
odolné proti plameni, tzn. samozhášivé	▶	trubky tím nepřispívají k šíření požáru
vysoká odolnost proti teplotě	▶	poskytují vysokou provozní bezpečnost
vysoká rázová pevnost i při velmi nízkých teplotách	▶	poskytují vysokou provozní bezpečnost
dobré elektrické izolační vlastnosti	▶	poskytují vysokou provozní bezpečnost
žádné problémy s ochranou životního prostředí při výrobě a použití	▶	šetrné vůči životnímu prostředí
100% bezhalogenové podle DIN VDE V 0604-2-100	▶	v souladu s normami

Požární zatížení našich výrobků v kWh/m

Označení trubky	DN 16	DN 20	DN 25	DN 32	DN 40	DN 50	DN 63
FBY-EL-F	0,50	0,598	0,830	1,159	1,525	1,952	2,989
FFKu-EL-F	0,167	0,261	0,339	0,484	0,639	0,806	1,001
FFKuS-EM-F	0,278	0,439	0,545	0,778	1,001	1,307	1,668
FFKuS-EM-F-105	0,868	1,211	1,676	2,190	3,229	3,694	5,688
FFKuS-ES-F-UV	0,389	0,584	0,751	1,123	1,446	1,89	2,391
FFKu-EL-F-LS0H	0,390	0,610	0,793	1,098	1,464	1,647	2,318
FFKuS-EM-F-LS0H	0,783	1,04	1,590	1,957	2,691	3,425	4,342
isofix-EL-F	0,334	0,473	0,667	–	–	–	–
FPKu-EM-F	0,489	0,683	0,862	1,277	1,668	2,224	3,248
FPKu-ES-F, FPKu-ES-F-UV	0,584	0,795	1,056	1,54	1,946	2,724	3,447
FPKu-EM-F-UV	0,489	0,683	0,862	1,277	1,668	2,224	3,248
FPKu-EM-F-H0, FPKu-EM-F-LS0H	0,545	0,817	1,09	1,393	2,024	2,802	3,542
FFKu-ReMo click	–	–	1,037	–	–	–	–
FFKu-Smart net	–	–	1,342	–	–	–	–
FFKuS DATALIGHT®	–	–	0,835	–	–	–	–

Pro hodnoty uvedené v tabulce byla použita výhřevnost 5,0 kWh/kg pro PVC podle přílohy 1 k DIN V 18230 část 1; 12,2 kWh/kg pro PE/PP podle přílohy 1 k DIN V 18230 část 1; 7,8 kWh/kg pro speciální plast podle přílohy 1 k DIN V 18230 část 1. Údaje bez záruky!

Odborné technické poradenství

Vývoj techniky je nepředvídatelný. Proto by měla být možnost elektroinstalace kdykoliv rozšířit. Pokud již dnes instalujete velkorysý systém elektroinstalačních trubek, rozšíříte později své elektroinstalace bez problémů. Ušetříte si hodně času, peněz i námahy! Máte-li

odborné otázky, rádi vám pomůžeme.

Okamžitou informaci získáte od našich technických odborných poradců na čísle
+420 602 435 597
+420 777 713 640

Reklamní činnosti

Náš sortiment katalogů nabízí velké množství zajímavých brožur.

Zde naleznete malý výběr:

- Praktický poradce v oboru elektroinstalačních trubek
- Hlavní katalog programu kabelových chrániček
- Samostatná brožura DATALIGHT®

Naše aktuální podklady máme stále k dispozici, takže můžeme zaručit jejich brzkou dodávku.

Rádi vás podpoříme také při vytváření vašich katalogů, příloh, prospektů, letáků, plakátů, reklamních bannerů atd. a poskytneme vám k tomu obrazový materiál vhodný k tisku.

Pro vaše poptávky je vám k dispozici naše marketingové oddělení:

- **Anne Braunreuther**
+49 9525 88-8226
anne.braunreuther@fraenkische.de
- **Doreen Bechmann**
+49 9525 88-8419
doreen.bechmann@fraenkische.de

Navštivte nás na internetu

www.fraenkische-elektro.cz | www.datalight-system.com

Vysvětlení piktogramů



Venkovní instalace



Instalace do země



Instalace do stavebních dutin



Podlahová instalace do mazaniny



Instalace do betonu



Instalace pod omítku



Instalace na omítku



Instalace do horkého asfaltu



Bez halogenů

V případě požáru se neuvolňují korozivní plyny.
100% bezhalogenové podle DIN VDE V 0604-2-100



Low smoke

Extrémně nízký vývoj spalin při hoření umožňuje rychleji nalézt únikové cesty.



Brání šíření plamene



Vaše spojení s námi

Kontaktní osoby – Česká republika



Pavel Heřmanský

Tel. +420 602 435 597
pavel.hermansky@fraenkische.de
www.fraenkische-elektro.cz



Radek Štourač

Tel. +420 777 713 640
radek.stourac@fraenkische.de
www.fraenkische-elektro.cz

Vedoucí divize



Bernd Späth

Tel. + 49 9525 88-2562
bernd.spaeth@fraenkische.de

Zahraniční prodej



Tamara Schneider

Tel. + 49 9525 88-2416
tamara.schneider@fraenkische.de



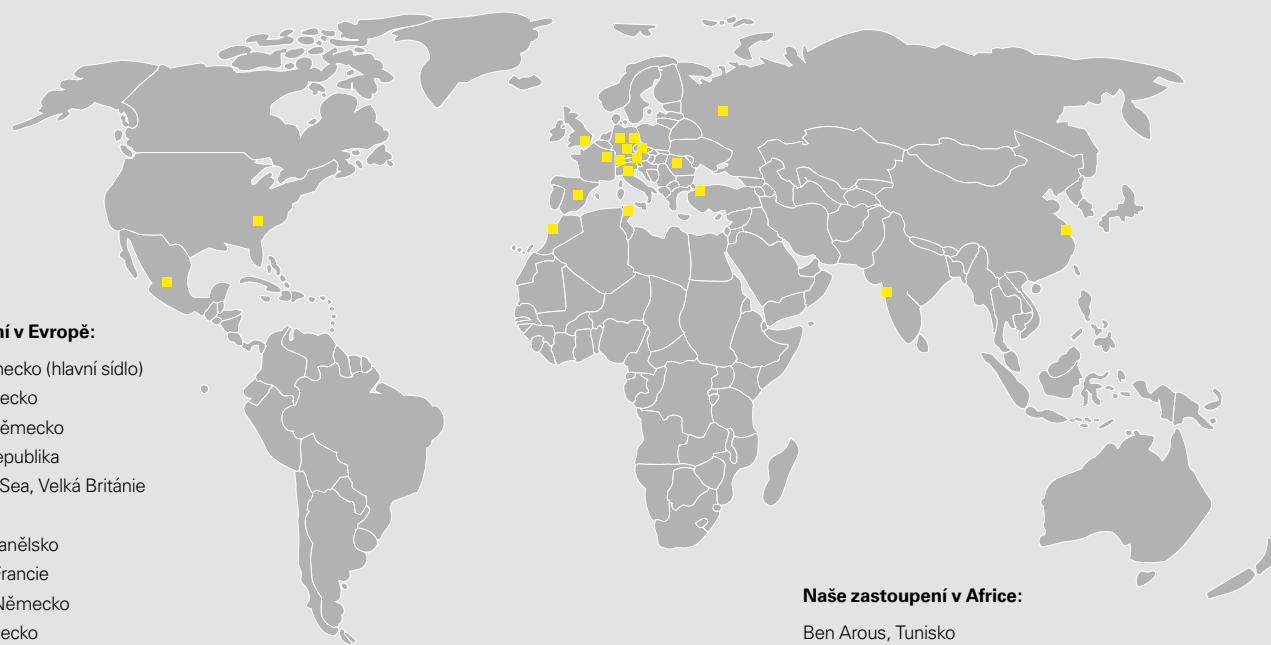
Helene Mierau

Tel. + 49 9525 88-2417
helene.mierau@fraenkische.de

FRÄNKISCHE

S kořeny v Königsbergu v Německu,

úspěšná po celém světě!



Naše zastoupení v Evropě:

Königsberg, Německo (hlavní sídlo)
Bückerburg, Německo
Schwarzheide, Německo
Okříšky, Česká republika
St.-Leonards-on-Sea, Velká Británie
Moskva, Rusko
Yeles/Toledo, Španělsko
Torcy-le-Grand, Francie
Ebersbach/Fils, Německo
Hermsdorf, Německo
Mönchaltorf, Švýcarsko
Milán, Itálie
Istanbul, Turecko
Cluj, Rumunsko
Wels, Rakousko

Naše zastoupení v Asii:

Anting/Šanghaj, Čína
Pune, Indie

Naše zastoupení v Africe:

Ben Arous, Tunisko
Casablanca, Maroko

Naše zastoupení v Americe:

Anderson, USA
Guanajuato, Mexiko

Společnost FRÄNKISCHE je inovativní, středně velký rodinný podnik zaměřený na růst a lídr v oblasti vývoje, výroby a prodeje trubek, šachet a systémových komponent z plastu a poskytuje řešení pro pozemní stavitelství, inženýrské stavitelství, automobilový průmysl a průmysl vůbec.

Na celém světě momentálně zaměstnáváme přibližně 3 000

zaměstnanců. Dlouholeté odborné zkušenosti ve zpracování plastů dokáží naši zákazníci ocenit stejně tak, jako odborné kvality a poradenství a velké spektrum sortimentu našich výrobků.

Rodinný podnik byl založen v roce 1906 a dnes jej ve třetí generaci řídí Otto Kirchner. Podnik je po celém světě zastoupen svými výrobními závody a prodejními kancelářemi. Tato blízkost k

zákazníkům nám poskytuje možnost vyvíjet výrobky a řešení, které jsou zcela přizpůsobeny jejich potřebám. Zákazníci a jejich požadavky na výrobky stojí zcela v popředí našeho zájmu.

FRÄNKISCHE – váš partner pro komplexní a technicky náročné úkoly.

FRÄNKISCHE ROHRWERKE Gebr. Kirchner GmbH & Co. KG | 97486 Königsberg/Německo
Tel. +49 9525 88-8123 | Fax +49 9525 88-2151 | info.elektro@fraenkische.de | www.fraenkische.com

CZ.0285/1.09.16.02 SG | Změny vyhrazeny | Obj. čís.: 299.99.301