



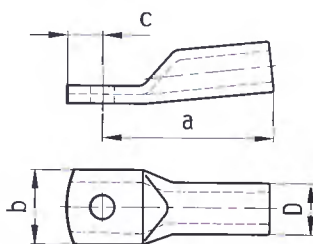
# **ELEKTROINŠTALAČNÝ MATERIÁL**

december 2000

**ELBA KREMNICA, SLOVAKIA**

## KÁBELOVÉ OKÁ LISOVANÉ

## COMPRESSION CABLE LUGS



Typ Type	Menovitý prierez vodiča Conductor nominal cross section mm <sup>2</sup>	Priemer vodiča Conductor diameter mm	Poznávacie číslo Identity number	Skrutka Screw	Rozmery Dimensions mm				Hmotnosť Weight kg
					a	b	c	D	
617 055	16	5.20	10	M6	33	15	7.5	9.5	0.006
617 056	16	5.20	10	M8	33	15	7.5	9.5	0.006
617 064	25	6.50	12	M6	38	18	10	11.5	0.009
617 065	25	6.50	12	M8	38	18	10	11.5	0.009
617 066	25	6.50	12	M10	38	18	10	11.5	0.009
617 079	35	7.60	14	M6	44	20	10	14	0.016
617 080	35	7.60	14	M8	44	20	10	14	0.016
617 081	35	7.60	14	M10	44	20	10	14	0.016
617 093	50	9.10	16	M6	44	22	12.5	15.5	0.019
617 094	50	9.10	16	M8	44	22	12.5	15.5	0.019
617 095	50	9.10	16	M10	44	22	12.5	15.5	0.019
617 109	70	10.80	18	M8	52	24	12.5	18	0.030
617 110	70	10.80	18	M10	52	24	12.5	18	0.030
617 111	70	10.80	18	M12	52	24	12.5	18	0.030
617 128	95	12.60	21	M8	70	31	15	21	0.052
617 129	95	12.60	21	M10	70	31	15	21	0.051
617 130	95	12.60	21	M12	70	31	15	21	0.051
617 131	95	12.60	21	M16	70	31	15	21	0.049
617 143	120	14.20	24	M8	78	33	15	24.5	0.084
617 144	120	14.20	24	M10	78	33	15	24.5	0.083
617 145	120	14.20	24	M12	78	33	15	24.5	0.082
617 146	120	14.20	24	M16	78	33	15	24.5	0.080

**Materiál:** Hliník

**Povrchová ochrana:** Chemicky opálené

**Použitie:** Na pripájanie káblov s Al jadrami lanenými a plnými podľa STN IEC 228A

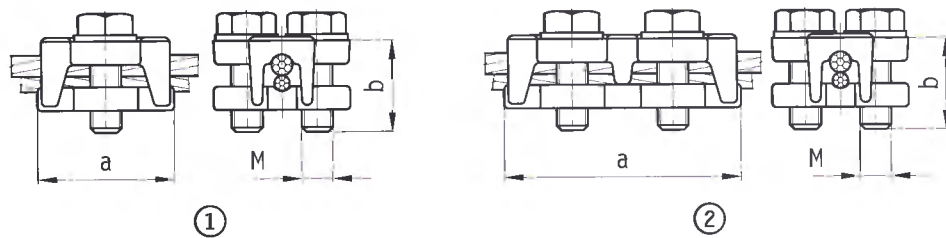
**Material:** Aluminium

**Surface Protection:** Chemically burnt

**Use:** Connection of cables with aluminium cores roped and solid according to STN IEC 228A

## UNIVERZÁLNE SVORKY

## UNIVERSAL CLAMPS



Obr. Fig.	Typ Type	Rozmery Dimensions mm			Cupalová vložka Cupal insert	Pevnosť uchytenia Strength of attachment kN	Hmotnosť Weight kg	Hlavný vodič Main conductor		Odbočný vodič Branch conductor	
		a	b	M				mm <sup>2</sup>	mm	mm <sup>2</sup>	mm
1	669 101	35	25	8	-	1.6	0.12	16	5.4	4 - 16	2.2 - 5.4
	669 501	35	25	8	1×18×68	1.6	0.12	16	5.4	4 - 16	2.2 - 5.4
	669 102	40	30	8	-	2.4	0.14	25; 25/4	6.7	4 - 25; 25/4	2.2 - 6.7
	669 502	40	30	8	1×20×73	2.4	0.14	25; 25/4	6.7	4 - 25; 25/4	2.2 - 6.7
	669 105	50	40	10	-	4.6	0.25	35; 50; 42/7	8.4; 9.4; 9.0	6 - 35; 50; 42/7	2.7 - 8.4; 9.4; 9.0
	669 105.1*	50	40	10	-	4.6	0.25	35; 50; 42/7	8.4; 9.4; 9.0	6 - 35; 50; 42/7	2.7 - 8.4; 9.4; 9.0
	669 105.2**	50	40	10	-	4.6	0.25	35; 50; 42/7	8.4; 9.4; 9.0	6 - 35; 50; 42/7	2.7 - 8.4; 9.4; 9.0
	669 505	50	35	10	1×26×93	4.6	0.25	35; 50; 42/7	8.4; 9.4; 9.0	6 - 35; 50; 42/7	2.7 - 8.4; 9.4; 9.0
2	669 107	75	45	10	-	6.7	0.48	70; 70/11-1; 60/14	11.4; 11.7; 12.0	10 - 70; 70/11-1; 60/14	4.3 - 11.4; 11.7; 12.0
	669 108*	75	45	10	-	6.7	0.48	70; 70/11-1; 60/14	11.4; 11.7; 12.0	10 - 70; 70/11-1; 60/14	4.3 - 11.4; 11.7; 12.0
	669 108.1**	75	45	10	-	6.7	0.48	70; 70/11-1; 60/14	11.4; 11.7; 12.0	10 - 70; 70/11-1; 60/14	4.3 - 11.4; 11.7; 12.0
	669 507	75	40	10	1×27×125	6.7	0.50	70; 70/11-1; 60/14	11.4; 11.7; 12.0	10 - 70; 70/11-1; 60/14	4.3 - 11.4; 11.7; 12.0
	669 109	95	45	10	-	9.6	0.64	95	13.5	25 - 95	6.7 - 13.5
	669 109.1*	95	45	10	-	9.6	0.64	95	13.5	25 - 95	6.7 - 13.5
	669 109.2**	95	45	10	-	9.6	0.64	95	13.5	25 - 95	6.7 - 13.5
	669 509	95	45	10	1×30×150	9.6	0.65	95	13.5	25 - 95	6.7 - 13.5
	669 112	115	50	12	-	13.4	0.88	120; 100/25; 110/22	16; 14.6; 14.9	35 - 120; 25/4 - 100/25; 110/22	8.4 - 16.0; 6.7 - 14.6; 14.9
	669 112.1*	115	50	12	-	13.4	0.88	120; 100/25; 110/22	16; 14.6; 14.9	35 - 120; 25/4 - 100/25; 110/22	8.4 - 16.0; 6.7 - 14.6; 14.9
	669 112.3**	115	50	12	-	13.4	0.88	120; 100/25; 110/22	16; 14.6; 14.9	35 - 120; 25/4 - 100/25; 110/22	8.4 - 16.0; 6.7 - 14.6; 14.9
	669 512	115	50	12	1×32×180	13.4	0.88	120; 100/25; 110/22	16; 14.6; 14.9	35 - 120; 25/4 - 100/25; 110/22	8.4 - 16.0; 6.7 - 14.6; 14.9

\* antikoročný spojovací materiál  
\*\* antikoročný spojovací materiál Gleitmo

\* anticorrosive jointing material  
\*\* anticorrosive jointing material Gleitmo

**Materiál:** Oceľ, temperovaná liatina, Cupal

**Povrchová ochrana:** Žiarovo zinkované

**Použitie:** Na prúdové spojenie AlFe, Fe a Cu vodičov. Veľkosť svorky sa volí podľa prierezu hlavného (priebežného) vodiča. Na odbočenie je možné použiť uvedený rozsah vodičov (viď tabuľka). Pre svorkovanie AlFe vodiča s Cu vodičom je nutné použiť svorku s Cupalom

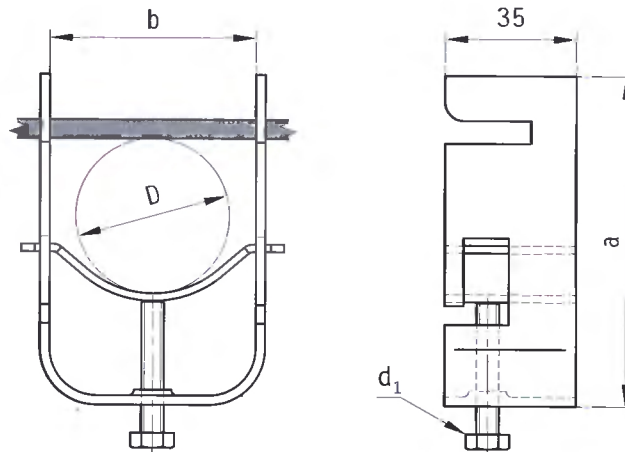
**Material:** Steel, malleable cast iron, cupal

**Surface Protection:** Hot dip galvanized

**Use:** Current connection of ACSR, Fe and Cu conductors. Clamp size depends on main conductor cross section. Branch conductors can be used according to the table. For clamping ACSR and Cu conductor it is necessary to use clamp with Cupal

## KÁBELOVÉ PRÍCHYTKY pre upevnenie káblov

## FIXING CLAMP for cables



Typ Type	Rozmery Dimensions mm				Hmotnosť Weight kg
	$\phi D^*$	a	b	$d_1$	
<b>637 518</b>	11 - 18	47	19	M6 × 25	0.075
<b>637 519</b>	8 - 18	47	19	M6 × 25	0.063
<b>637 526</b>	14 - 28	61.5	29	M6 × 35	0.087
<b>637 540</b>	29 - 40	71.5	41	M6 × 30	0.110
<b>637 554</b>	41 - 54	87.5	55	M6 × 35	0.168
<b>637 574</b>	55 - 74	106.5	75	M8 × 40	0.230
<b>637 590</b>	75 - 90	123.5	91	M8 × 35	0.318
<b>637 599</b>	91 - 120	156.5	121	M10 × 55	0.481

\* Súhlasí so značením na výrobku

\* Identical with marking on the clamp

**Materiál:** Oceľ

**Povrchová ochrana:** Žiarovo zinkované, spojovací materiál zinkovaný galvanicky a chromátovaný

**Použitie:** Príchytky sú určené k upevneniu kábla, alebo zväzku káblov, k pásu 20×3 až 40×5 alebo k uholníku 25×25×3 až 40×40×5 mm

**Uťahovací moment:**

Skrutka M6 ..... 2 Nm  
M8 ..... 3 Nm  
M10 ..... 4 Nm

**Material:** Steel

**Surface protection:** Hot dip galvanized, jointing material electro-galvanized and chromated

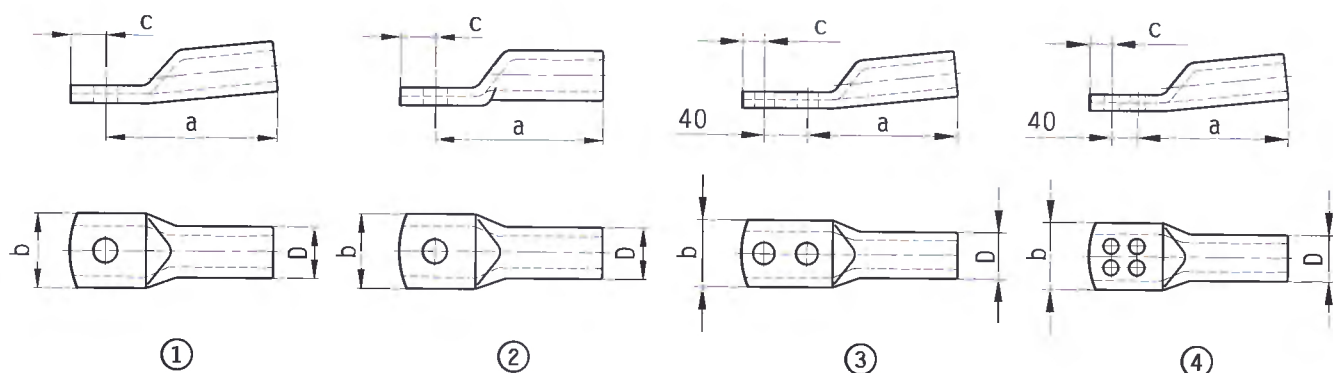
**Use:** To fix conductor or bundle of conductors

**Torque moment:**

Bolt M6 ..... 2 Nm  
M8 ..... 3 Nm  
M10 ..... 4 Nm

## KÁBELOVÉ OKÁ LISOVANÉ

## COMPRESSION CABLE LUGS



Obr. Fig.	Typ Type	Menovitý prierez vodiča Conductor nominal cross section mm <sup>2</sup>	Priemer vodiča Conductor diameter mm	Poznávacie číslo Identity number	Skrutka Screw	Rozmery Dimensions mm				Hmotnosť Weight kg
						a	b	c	D	
1	617 159	150	15.8	25	M10	81	34	15	25	0.080
	617 160	150	15.8	25	M12	81	34	15	25	0.079
	617 161	150	15.8	25	M16	81	34	15	25	0.077
	617 176	185	17.6	28	M10	85	40	20	28	0.108
	617 179	185	17.6	28	M12	85	40	20	28	0.107
	617 186	185	17.6	28	M16	85	40	20	28	0.106
	617 206	240	20.0	32	M10	95	45	20	32	0.158
	617 206	240	20.0	32	M12	95	45	20	32	0.157
	617 216	240	20.0	32	M16	95	45	20	32	0.156
	616 228	300	22.4	36	M10	108	52	20	36	0.207
	616 229	300	22.4	36	M12	108	52	20	36	0.206
	616 230	300	22.4	36	M16	108	52	20	36	0.204
2	617 184	185	17.6	28	M10	89	41	16	28	0.112
	617 185	185	17.6	28	M12	89	41	16	28	0.111
	617 186	185	17.6	28	M16	89	41	16	28	0.109
	617 214	240	20.0	32	M10	103	45	16	32	0.169
	617 215	240	20.0	32	M12	103	45	16	32	0.168
	617 216	240	20.0	32	M16	103	45	16	32	0.165
3	616 301	400	25.9	45	M12	155	62	15	45	0.580
	616 276	400	25.9	45	M16	142	62	20	45	0.580
	616 302	500	28.9	45	M12	155	66	15	45	0.500
	616 306	500	28.9	45	M16	142	66	20	45	0.500
	616 300.1	500	28.9	45	M16	177	66	20	45	0.570
4	616 380	800	36.6	60	M16	190	83	20	60	1.160
	616 420	1000	40.9	60	M16	220	83	20	60	1.370

**Materiál:** Hliník

**Povrchová ochrana:** Chemicky opálené

**Použitie:** Na spojovanie káblov s Al jadrami lanenými a plnými podľa STN IEC 228A

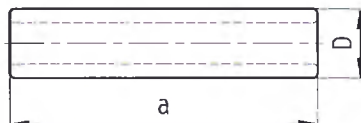
**Material:** Aluminium

**Surface Protection:** Chemically burnt

**Use:** Connection of the cables with aluminium cores roped and solid according to STN IEC 228A

## KÁBELOVÉ SPOJKY LISOVANÉ

## COMPRESSION CABLE JOINTS



Typ Type	Menovitý prierez vodiča Conductor nominal cross section mm <sup>2</sup>	Priemer Al jadra Al core diameter mm	Poznávacie číslo Identity number	Rozmery Dimensions mm		Hmotnosť Weight kg
				a	D	
628 055	16	5.10	10	65	9.5	0.007
628 065	25	6.42	12	70	11.5	0.010
628 080	35	7.56	14	75	14	0.020
628 095	50	8.90	16	85	15.5	0.023
628 110	70	10.70	18	105	18	0.033
628 130	95	12.60	21	105	21	0.060
628 145	120	14.21	24	115	24.5	0.092
628 160	150	15.75	25	125	25	0.095
628 180	185	17.64	28	133	28	0.144
628 210	240	20.25	32	140	32	0.191
626 230	300	22.68	36	135	36	0.227
626 270	400	25.65	45	190	45	0.540
628 300	500	28.80	45	190	45	0.500
626 380	800	37.05	60	248	60	1.140
628 420	1000	40.90	60	310	60	1.210

**Materiál:** Hliník

**Povrchová ochrana:** Chemicky opálené

**Použitie:** Na spajovanie káblov s Al jadrami lanenými a plnými podľa STN IEC 228A

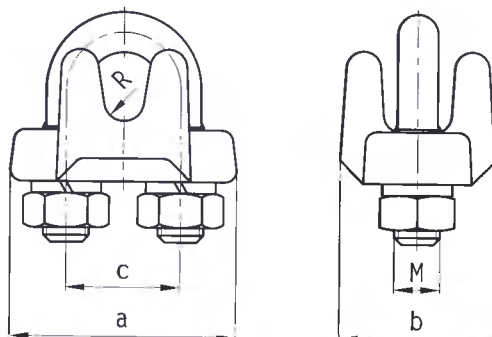
**Material:** Aluminium

**Surface Protection:** Chemically burnt

**Use:** Connection of cables with aluminium cores roped and solid according to STN IEC 228A

## LANOVÉ SVORKY

## CABLE CLAMPS



Typ Type	Priemer lana Conductor diameter mm	Rozmery Dimensions mm					Hmotnosť Weight kg
		a	b	c	R	M	
194 904	2 - 4	30	21	15	2.00	6	0.06
194 906	4 - 6	40	27	20	3.20	8	0.14
194 909	6 - 9	48	32	25	4.70	10	0.23
194 912	9 - 12	50	34	25	6.20	10	0.28
194 915	12 - 15	65	40	35	8.20	12	0.40
194 919	15 - 19	72	48	40	9.70	16	0.80
194 923	19 - 23	87	52	45	12.70	16	1.22
194 928	23 - 28	100	66	55	14.70	20	2.23
194 935	28 - 35	110	70	60	17.70	20	2.96
194 940	35 - 40	120	75	70	20.70	20	3.46
194 945	40 - 45	150	90	80	22.70	24	5.90
194 950	45 - 51	155	105	85	25.70	24	7.43

**Materiál:** Temperovaná liatina, oceľ

**Povrchová ochrana:** Žiarovo zinkované, spojovací materiál zinkovaný galvanicky a chromátovaný

**Použitie:** Na spojovanie oceľových lán. Pre menšie namáhanie sa používajú 1-3 svorky, pre väčšie namáhanie 4 a viac svoriek. Pre nosné laná a napínacie laná žeriavov a bágrov sa použije najmenej 5 svoriek do priemeru  $\phi$  23 mm, pre silnejšie laná 6-9 svoriek, pričom vzdialenosť medzi jednotlivými svorkami musí byť najviac päťnásobok priemeru lana

**Material:** Malleable cast iron, steel

**Surface Protection:** Hot dip galvanized, jointing material electro-galvanized and chromated

**Use:** Connecting of steel wires. 1-3 clamps are to be used for low stress, 4 and more clamps are to be used for high stress. 5 clamps are to be used for suspension and tension wires of cranes and excavators up to diameter 23 mm, 6-9 clamps for thicker cables. Distance between clamps should not exceed cable diameter more than 5 times

